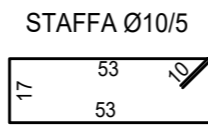
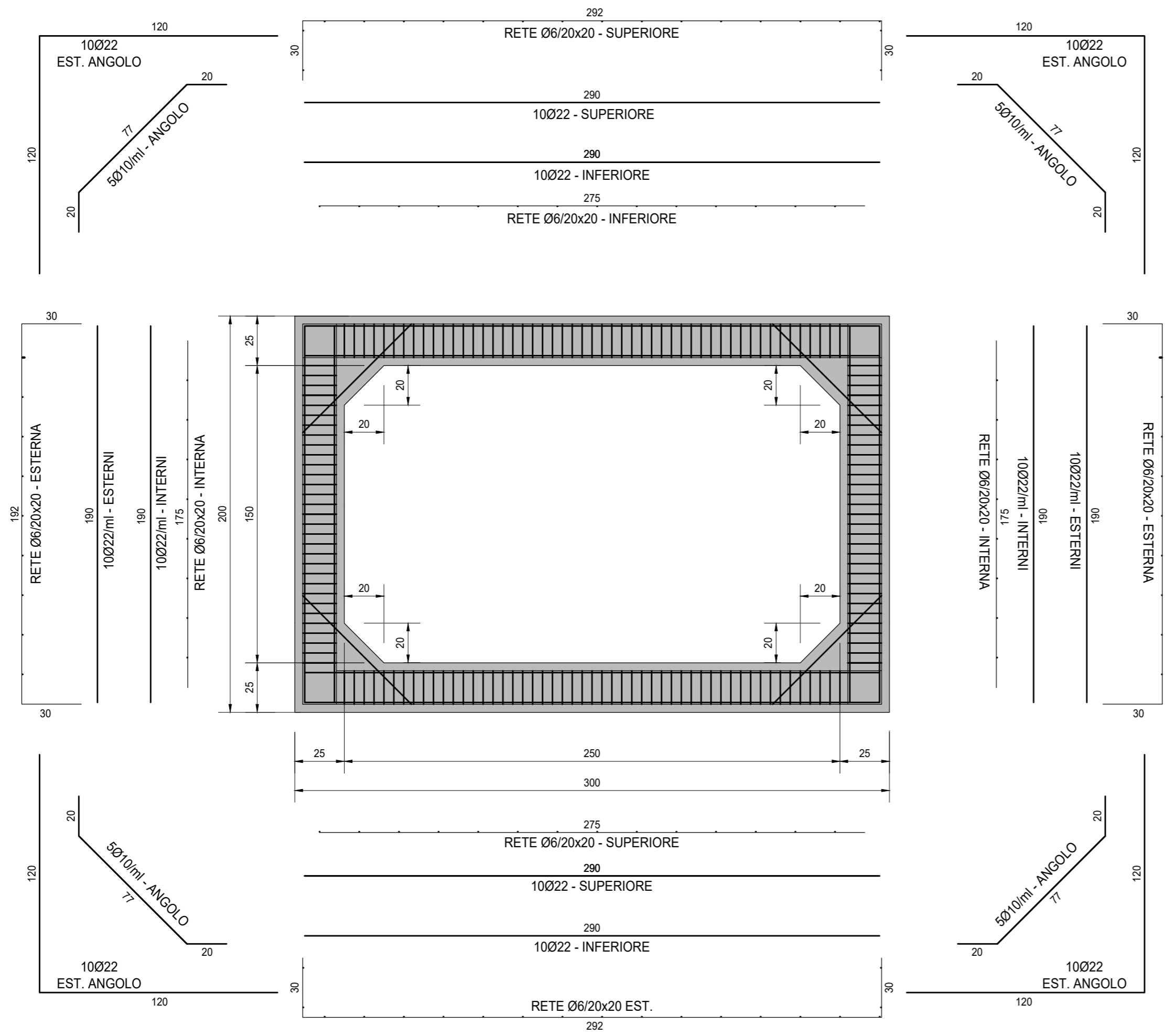


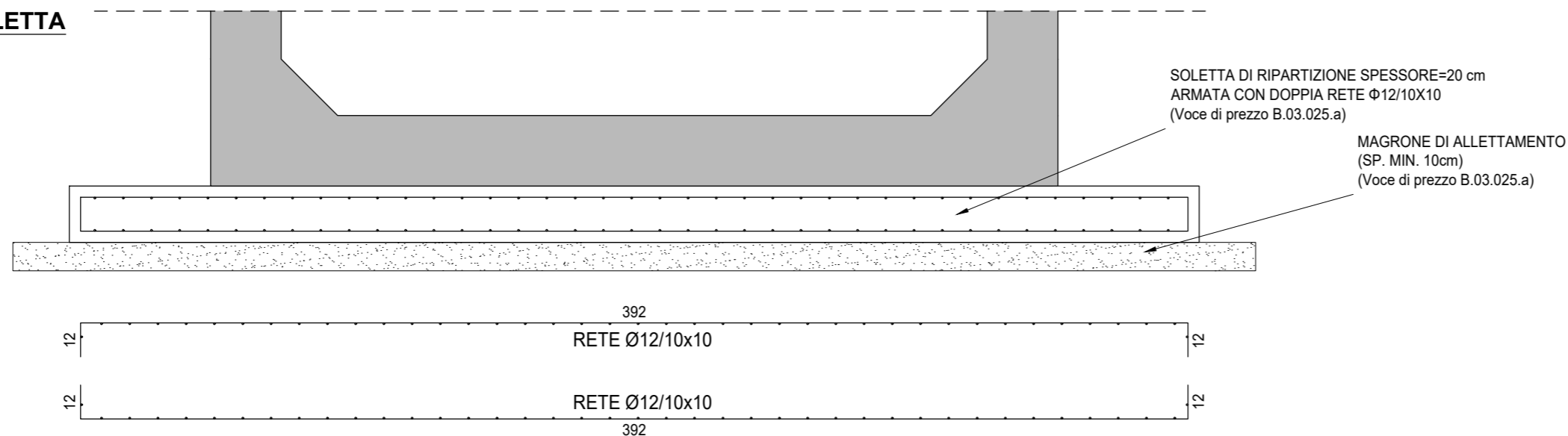
**SEZIONE TRASVERSALE DEL MANUFATTO SCATOLARE - ARMATURA**

SCALA 1:20



**SEZIONE TRASVERSALE DELLA SOLETTA DI RIPARTIZIONE INFERIORE**

SCALA 1:20



**NOTE**

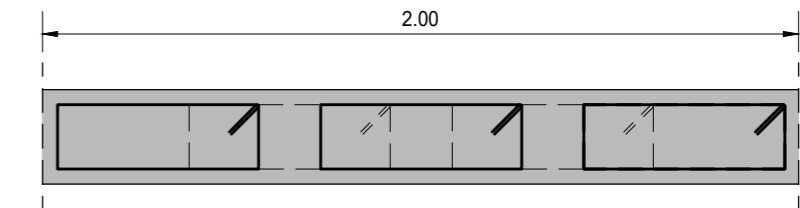
TUTTE LE MISURE, SALVO CONTRARIA INDICAZIONE, SONO ESPRESSE IN CM  
 PER LA DEFINIZIONE DEI SINGOLI TOMBINI SCATOLARI SI RINVIA ALLE TAVOLE DI INQUADRAMENTO GENERALE E A QUELLE DI CARPENTERIA OPPORTUNAMENTE REDATTE PER SINGOLA PARTE D'OPERA  
 COPRIFERRO NETTO PARI A 4 CM

**RICHIAMI AD ALTRI ELABORATI**

PER LA DEFINIZIONE DELLE CARATTERISTICHE DEI MATERIALI **L0101-T00TM00STRSC01**

**PARTICOLARE DISTRIBUZIONE STAFFE**

SCALA 1:20



**LAVORI DI COLLEGAMENTO TRA LA S.S.11 A MAGENTA E LA TANGENZIALE OVEST DI MILANO**  
**VARIANTE DI ABBIEATEGRASSO E ADEGUAMENTO IN SEDE DEL TRATTO ABBIEATEGRASSO-VIGEVANO FINO AL PONTE SUL FIUME TICINO**  
**1° STRALCIO DA MAGENTA A VIGEVANO - TRATTA C**

**PROGETTO ESECUTIVO - COD. MI608**

<b>STUDIO CORONA</b> Ing. Renato Vaira Ordine degli Ingeg. di Torino e Provincia n° 4063 W	<b>ING. RENATO DEL PRETE</b> Ing. Renato Del Prete Ordine degli Ingeg. di Bari e provincia n° 5073	<b>ECOPLAN</b> Arch. Nicoletta Frattini Ordine degli Arch. di Torino e provincia n° A-8433	<b>EG</b> ESG Engineering & Graphics S.r.l. Ing. Gabriele Inceccchi Ordine degli Ingeg. di Roma e provincia n° A-12152
<b>UNING</b> Società designata: GA&M Prof. Ing. Matteo Ranieri Ordine degli Ingeg. di Bari e provincia n° 1137	<b>SETAC</b> srl Servizi & Engineering, Trasporti Ambiente Costruzioni Prof. Ing. Luigi Monterisi Ordine degli Ingeg. di Bari e provincia n° 1771	<b>ARKE' INGEGNERIA</b> srl Ing. Giacchino Angarano Ordine degli Ingeg. di Bari e provincia n° 6970	<b>DOTT. GEOL. DANILO GALLO</b> Dott. Geol. Danilo Gallo Ordine dei Geologi della Regione Puglia n° 588

VISTO: IL RESPONSABILE DEL PROCEDIMENTO Ing. Giuseppe Danilo MALGERI	INTEGRATORE DELLE PRESTAZIONI SPECIALISTICHE Ing. Fabrizio BAJETTI	GEOLOGO Prof. Ing. Geol. Luigi MONTERISI	IL COORDINATORE DELLA SICUREZZA IN FASE DI PROGETTAZIONE Ing. Gianluca CICIRIELLO
---	---	---	--

**L - PROGETTO STRUTTURALE - TOMBINATURE IDRAULICHE**  
**L0208**  
 L02 - TIPOLOGICI TOMBINI SCATOLARI  
 ARMATURA TOMBINO SCATOLARE 250x150CM  
 PER RICOPRIMENTO SUPERIORE A 1000cm

CODICE PROGETTO	NOME FILE	REVISIONE	SCALA:
PROGETTO: <b>L0203</b> LIV. PROG. <b>E</b> N. PROG. <b>2301</b>	L0208-T00TM00STRAR03_A.dwg	<b>A</b>	1:20
CODICE ELAB. <b>T00TM00STRAR03</b>			
<b>C</b>			
<b>B</b>			
<b>A</b>	EMISSIONE	Ottobre 2023	ING. MARTINA D'AVERSA ING. GAETANO RANIERI ING. FABRIZIO BAJETTI
REV.	DESCRIZIONE	DATA	REDDATTO VERIFICATO APPROVATO