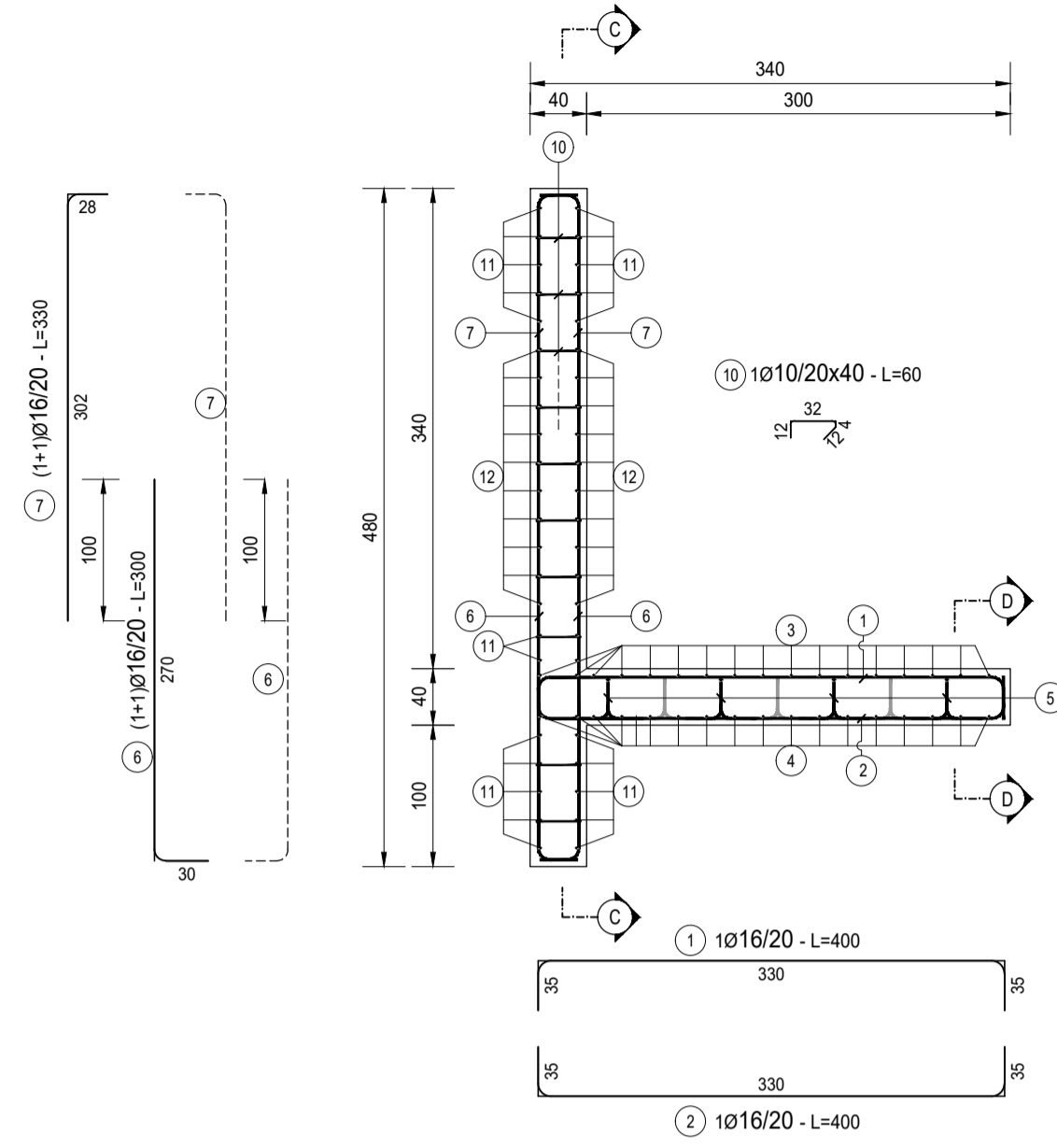
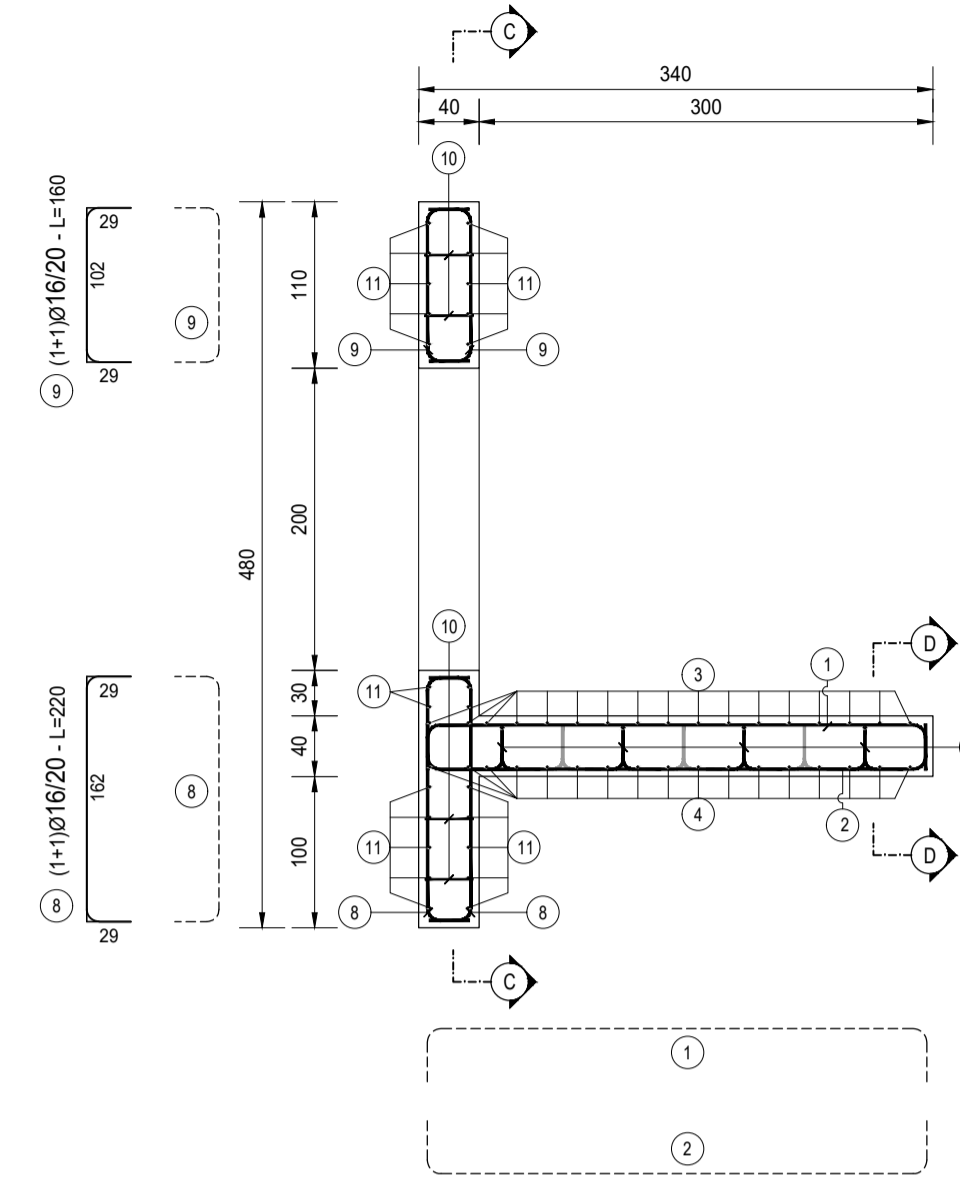


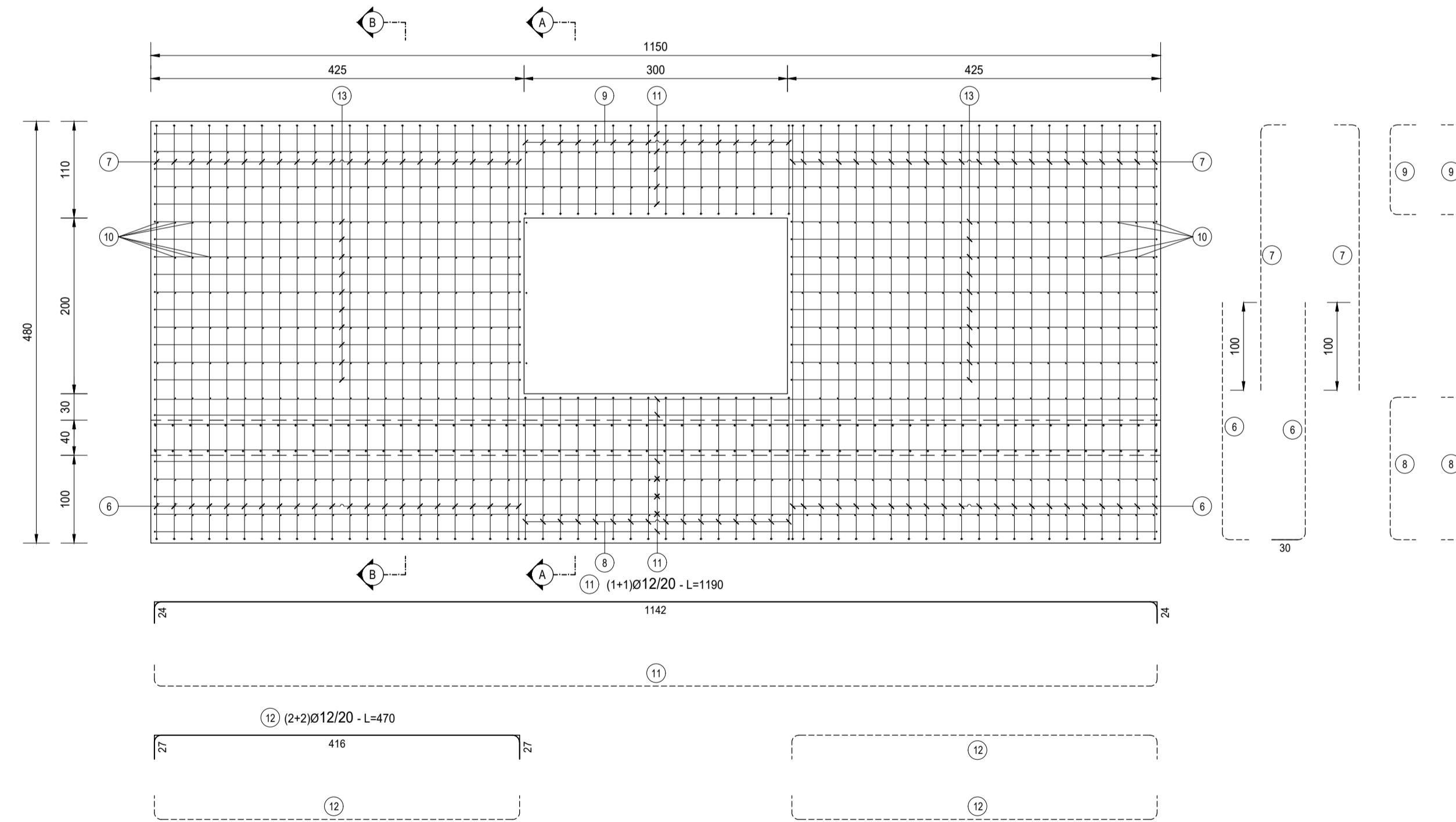
SEZ. A-A
SCALA 1:50



SEZ. B-B
SCALA 1:50



SEZIONE C-C
SCALA 1:50



SEZIONE C-C
SCALA 1:25

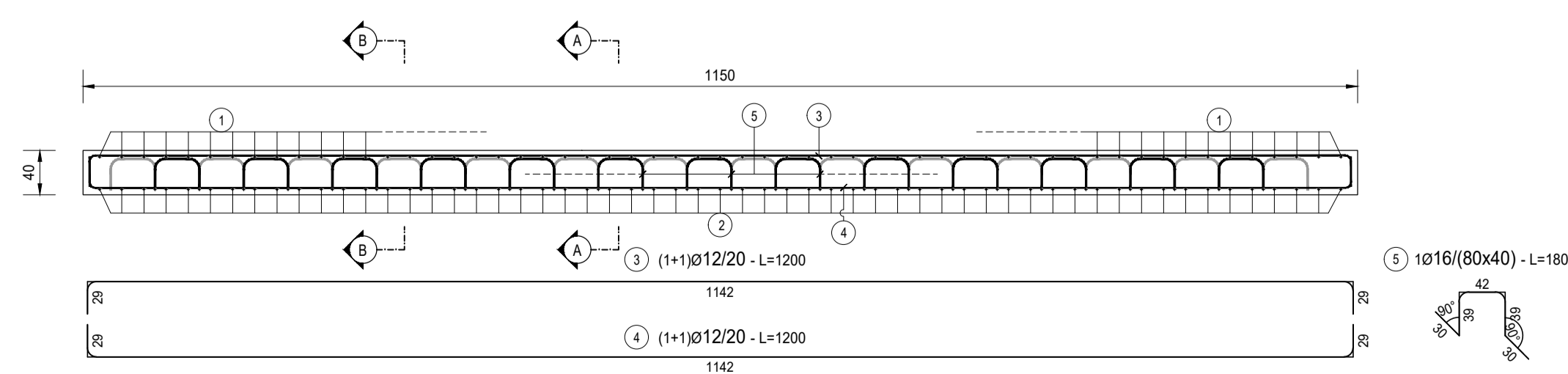
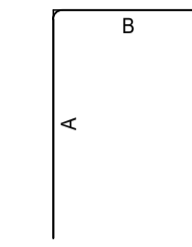


TABELLA FERRI MURO												
TIPO	POS	NOTA	φ [mm]	PASSO [cm]	A [cm]	B [cm]	C [cm]	D [cm]	L [cm]	N. Bar.	L.TOT [cm]	KG
A	6	1+1	16	20	30	270	-	-	300	88	26400	416.47
A	7	1+1	16	20	28	302	-	-	330	88	29040	458.12
B	1	1	16	20	35	330	35	-	400	57	22800	359.88
B	2	1	16	20	35	330	35	-	400	57	22800	359.88
B	3	1	12	20	29	1142	29	-	1200	17	20400	181.02
B	4	1	12	20	29	1142	29	-	1200	17	20400	181.02
B	8	1+1	16	20	29	162	29	-	220	32	7040	111.06
B	9	1+1	16	20	29	102	29	-	160	32	5120	80.77
B	11	1+1	12	20	24	1142	24	-	1190	28	33320	295.67
B	12	2+2	12	20	27	416	27	-	470	40	18800	166.82
E	10	1	10	20x40	12	4	32	12	60	480	28800	177.47
F	5	1	16	80x40	30	39	42	-	180	100	18000	283.96
PESO TOTALE ARMATURA [kg]												3 071.74

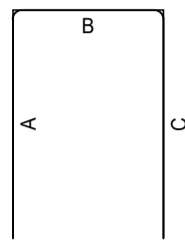
TABELLA RIEPILOGATIVA ELEMENTI		
ELEMENTO	L.TOT [cm]	KG
FONDAZIONE	121440	1774.98
ELEVAZIONE	131480	1296.77
TOT (KG)		3071.74

TABELLA RIEPILOGATIVA DIAMETRI		
φ [mm]	L.TOT [cm]	KG
10	28800	177.47
12	92920	824.54
16	131200	2 069.73
TOT (KG)		3 071.74

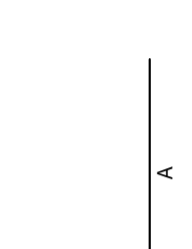
FERRI TIPO A



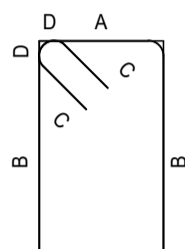
FERRI TIPO B



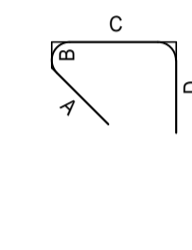
FERRI TIPO C



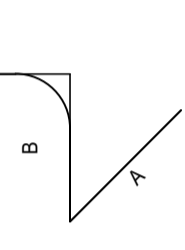
FERRI TIPO D



FERRI TIPO E



FERRI TIPO F



NOTE

TUTTE LE MISURE, SALVO CONTRARIA INDICAZIONE, SONO ESPRESSE IN CM

COPRIFERRO NETTO PARI A 4CM

RICHIAMI AD ALTRI ELABORATI

PER LA DEFINIZIONE DELLE CARATTERISTICHE DEI MATERIALI

L0101 - T00TM00STRSC01



LAVORI DI COLLEGAMENTO TRA LA S.S.11 A MAGENTA E LA TANGENZIALE OVEST DI MILANO

VARIANTE DI ABBATEGRASSO E ADEGUAMENTO IN SEDE DEL TRATTO ABBATEGRASSO-VIGEVANO FINO AL PONTE SUL FIUME TICINO

1° STRALCIO DA MAGENTA A VIGEVANO - TRATTA C

PROGETTO ESECUTIVO - COD. MI608

STUDIO CORONA Ing. Renato Vaira Cof. Ing. di Torino e Provincia P.A. 681/01	UNING Cof. Ing. di Torino e Provincia P.A. 681/01	SETAC S.p.A. Servizi Ambientali Trasporti Ambiente Costruzioni Prof. Ing. Luigi Monterisi Cof. Ing. di Torino e Provincia P.A. 681/01	ARKE RUCONERA S.p.A. Prof. Ing. Giocchino Argenaro Cof. Ing. di Torino e Provincia P.A. 681/01	ING. REMATO DEL PRETE Ing. Renato Del Prete Cof. Ing. di Torino e Provincia P.A. 681/01	ECOPLAN Arch. Nicoletta Frattini Cof. Ing. di Torino e Provincia P.A. 681/01	ING. GABRIELE INCONCHI Ing. Gabriele Inconchi Cof. Ing. di Torino e Provincia P.A. 681/01	DOTT. GEOL. DANILLO GALLO Dott. Geol. Danilo Gallo Cof. Ing. di Torino e Provincia P.A. 681/01
--	---	---	--	--	---	--	---

VISTO: IL RESPONSABILE DEL PROCEDIMENTO Dott. Ing. Giuseppe Danilo MALGERI	INTEGRATORE DELLE PRESTAZIONI SPECIALISTICHE Ing. Fabrizio BAJETTI	GEOLOGO Prof. Ing. Geol. Luigi MONTERISI	IL COORDINATORE DELLA SICUREZZA IN FASE DI PROGETTAZIONE Ing. Gianluca CICIRIELLO
---	---	---	--

L0209

L - PROGETTO STRUTTURALE - TOMBINATURE IDRAULICHE
L02 - TIPOLOGICI TOMBINI SCATOLARI
ARMATURA MURO LINEARE ALL'IMBOCCO E/O ALLO SBOCCO

CODICE PROGETTO	NOME FILE	REVISIONE	SCALA:
PROGETTO	L0209-T00TM00STRAR04_A.dwg		
L0203	LIV. PROG. N. PROG.		
E	2301		
CODICE ELAB.	T00TM00STRAR04	A	1:50
C			
B			
A	EMISSIONE	Ottobre 2023	ING. GIUSEPPE CRISA
REV.	DESCRIZIONE	DATA	ING. GAETANO RANIERI
			ING. FABRIZIO BAJETTI
			VERIFICATO
			APPROVATO