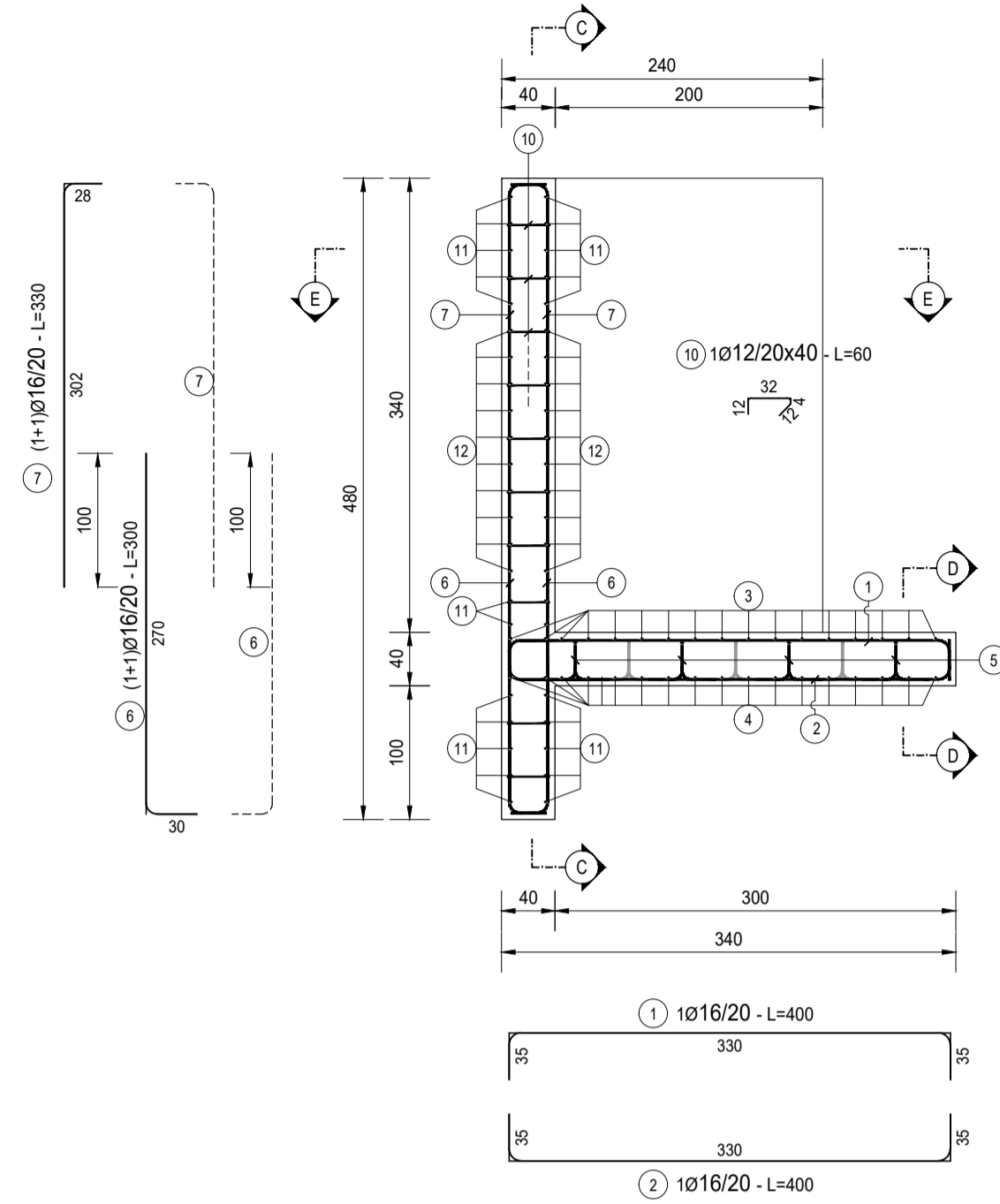
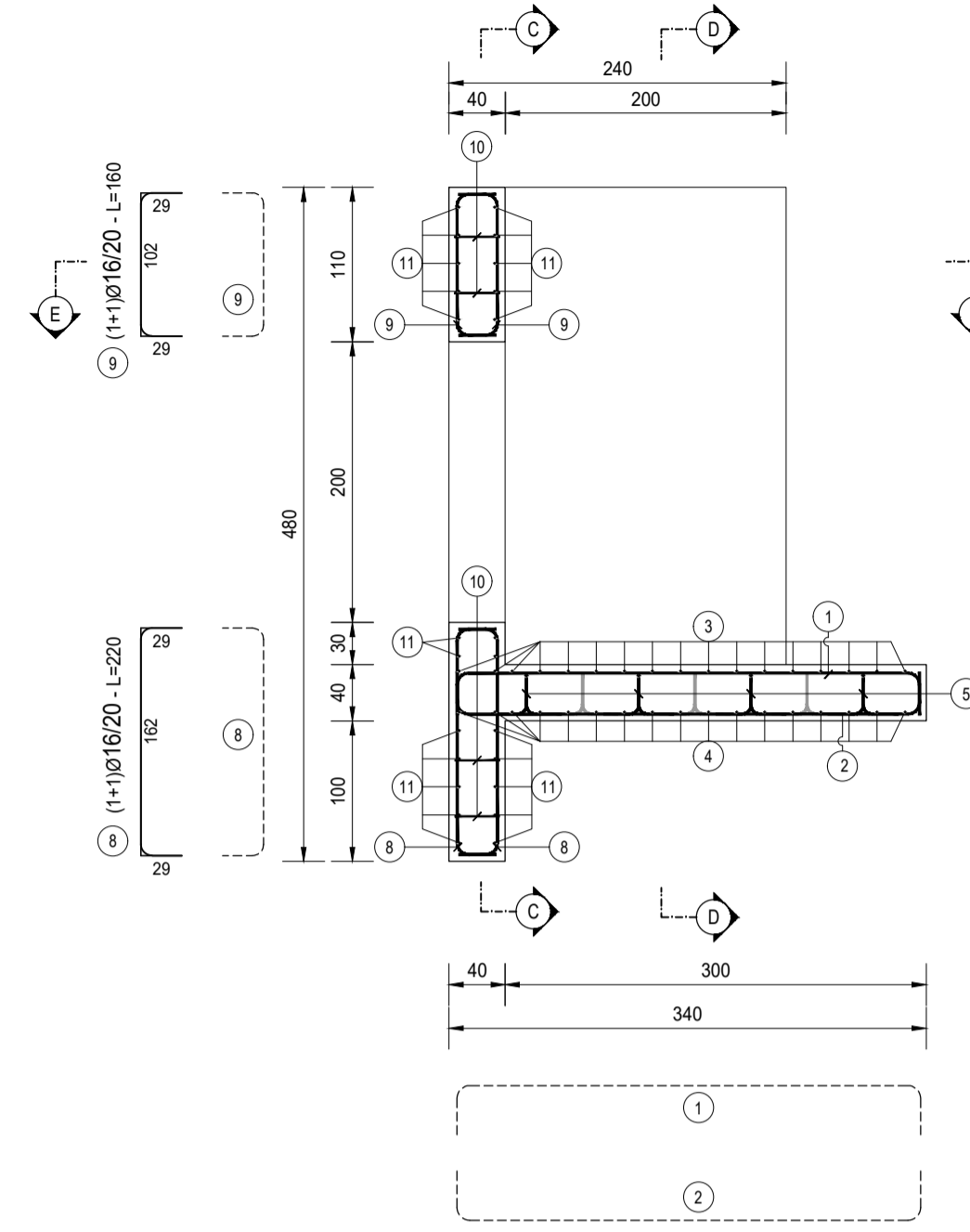


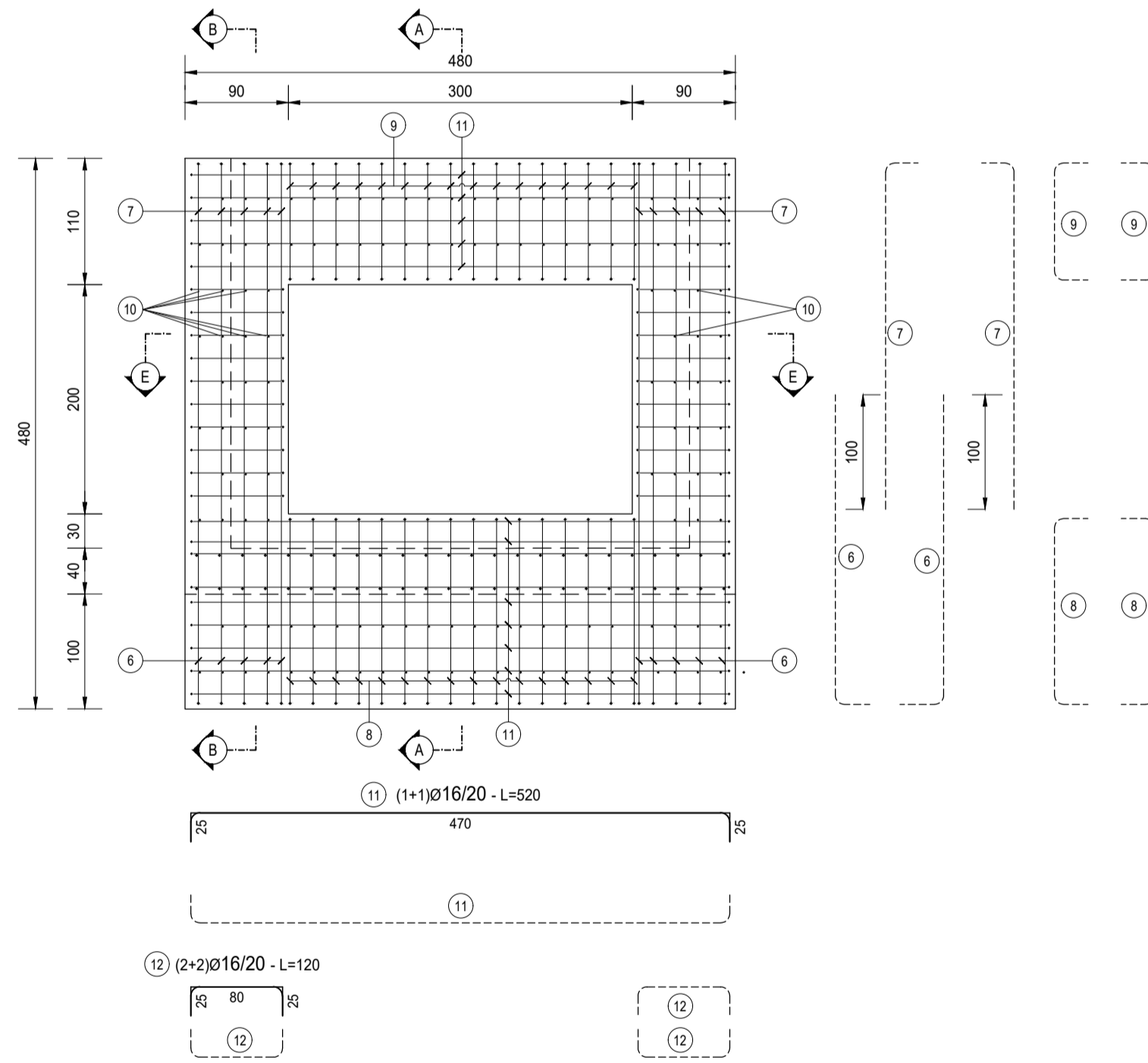
SEZ. A-A
SCALA 1:50



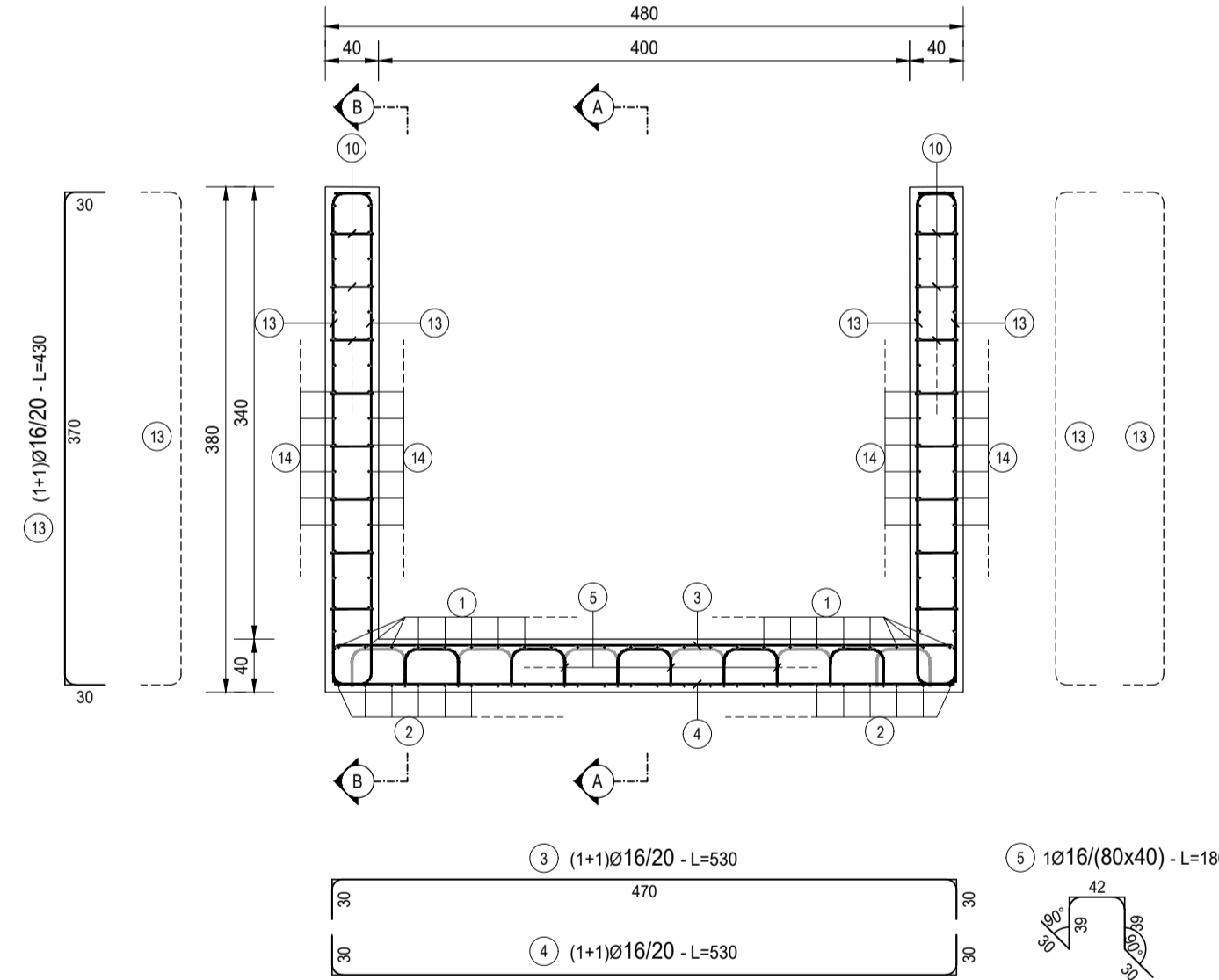
SEZ. B-B
SCALA 1:50



SEZIONE C-C
SCALA 1:50



SEZIONE D-D
SCALA 1:50



SEZIONE E-E
SCALA 1:25

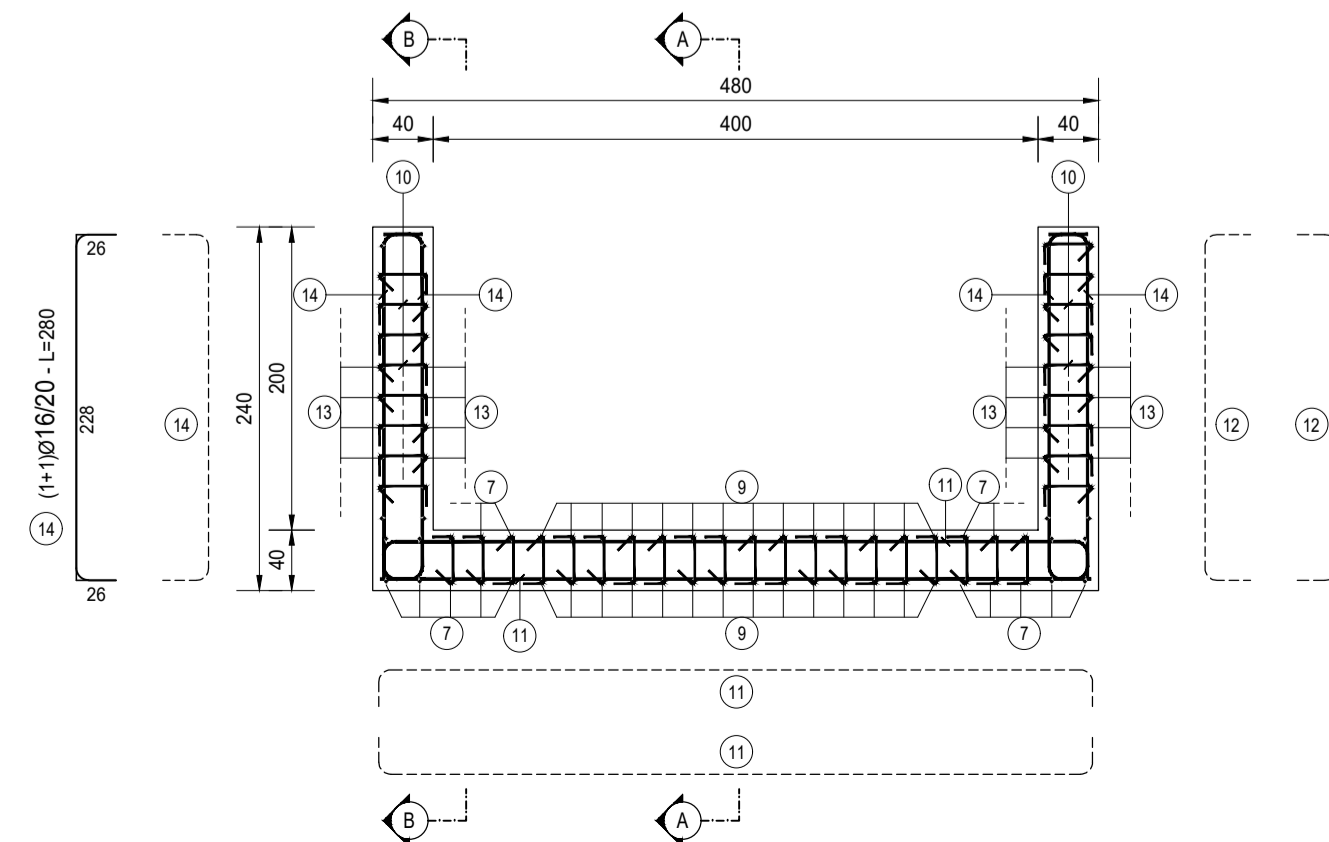
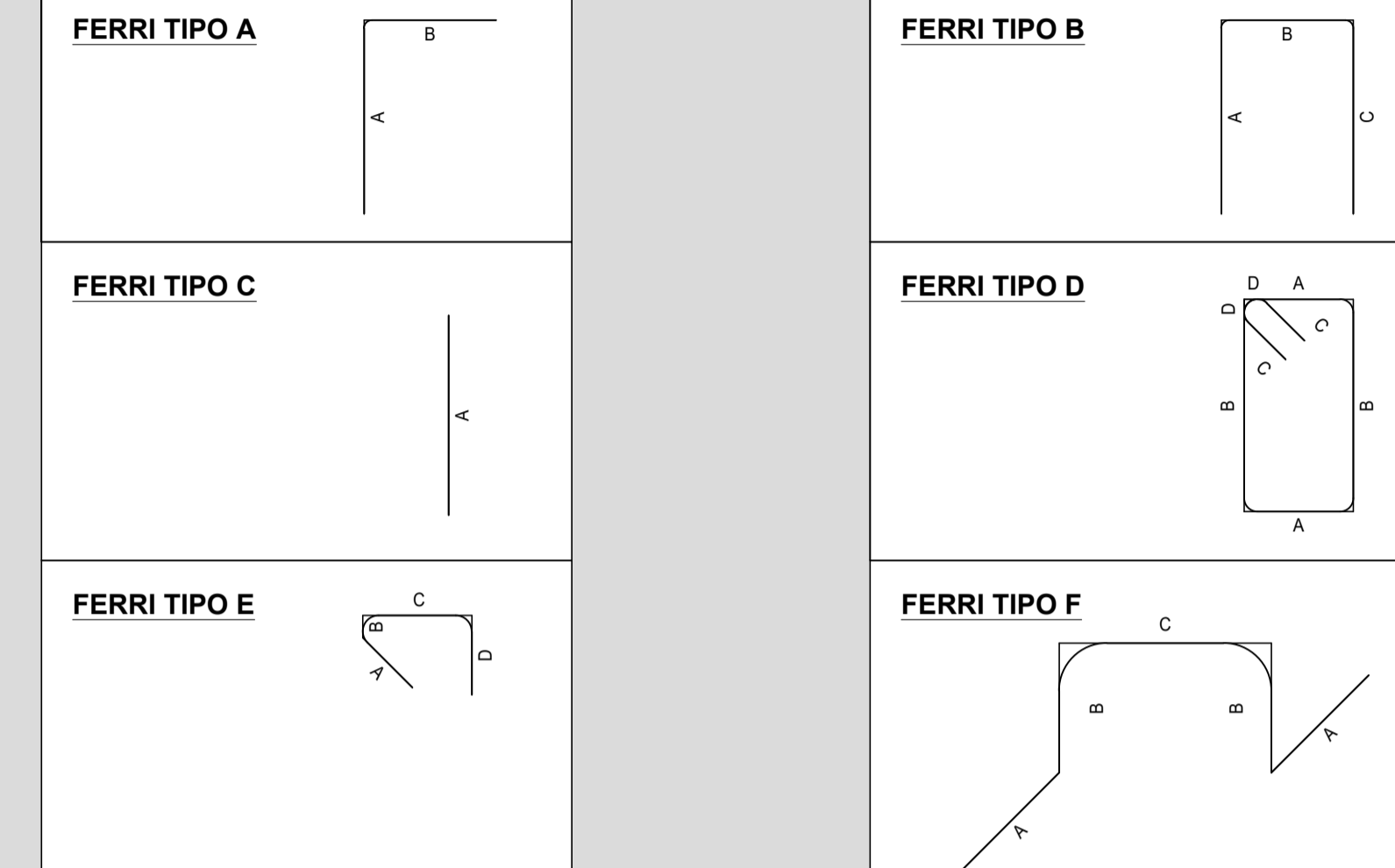


TABELLA FERRI MURO												
TIPO	POS	NOTA	φ [mm]	PASSO [cm]	A [cm]	B [cm]	C [cm]	D [cm]	L [cm]	N. Bar.	L.TOT [cm]	KG
A	6	1+1	16	20	30	270	-	-	300	20	6000	94.65
A	7	1+1	16	20	28	302	-	-	330	20	6600	104.12
B	1	1	16	20	35	330	35	-	400	24	9600	151.44
B	2	1	16	20	35	330	35	-	400	24	9600	151.44
B	3	1	16	20	30	470	30	-	530	17	9010	142.14
B	4	1	16	20	30	470	30	-	530	17	9010	142.14
B	8	1+1	16	20	29	162	29	-	220	32	7040	111.06
B	9	1+1	16	20	29	102	29	-	160	32	5120	80.77
B	11	1+1	16	20	25	470	25	-	520	24	12480	196.88
B	12	2+2	16	20	25	80	25	-	130	40	5200	82.03
B	13	2+2	16	20	30	370	30	-	430	40	17200	271.34
B	14	2+2	16	20	26	228	26	-	280	68	19040	300.36
E	10	1	16	20x40	12	4	32	12	60	360	21600	191.67
F	5	1	16	80x40	30	39	42	-	180	42	7560	119.26
PESO TOTALE ARMATURA [kg]												2 139.30

TABELLA RIEPILOGATIVA ELEMENTI		
ELEMENTO	L.TOT [cm]	KG
FONDAZIONE	40810	643.79
ELEVAZIONE	104250	1495.50
TOT (KG)		2139.30

TABELLA RIEPILOGATIVA DIAMETRI		
φ [mm]	L.TOT [cm]	KG
10	0	0.00
12	21600	191.67
16	123460	1 947.63
TOT (KG)		2 139.30



NOTE

TUTTE LE MISURE, SALVO CONTRARIA INDICAZIONE, SONO ESPRESSE IN CM
COPRIFERRO NETTO PARI A 4CM

RICHIAMI AD ALTRI ELABORATI

PER LA DEFINIZIONE DELLE CARATTERISTICHE DEI MATERIALI **L0101 - T00TM00STRSC01**

ANAS S.p.A.
Direzione Tecnica

LAVORI DI COLLEGAMENTO TRA LA S.S.11 A MAGENTA E LA TANGENZIALE OVEST DI MILANO
VARIANTE DI ABBATEGRASSO E ADEGUAMENTO IN SEDE DEL TRATTO ABBATEGRASSO-VIGEVANO FINO AL PONTE SUL FIUME TICINO
1° STRALCIO DA MAGENTA A VIGEVANO - TRATTA C
PROGETTO ESECUTIVO - COD. MI608

STUDIO CORONA Ing. Renato Vaira Cof. Ing. Vaira Torino e Pinerolo P. 01131	ING. REMATO DEL PRETE Ing. Renato Del Prete Cof. Ing. Del Prete Bari e Portofino P. 0803	ECOPLAN Arch. Nicoletta Frattini Cof. Arch. Frattini Bari e Portofino P. 0803	GE Ing. Gabriele Inconchi Cof. Ing. Inconchi Bari e Portofino P. 0803
UNING Ing. Renato Vaira Cof. Ing. Vaira Torino e Pinerolo P. 01131	SETAC Prof. Ing. Luigi Monterisi Cof. Ing. Monterisi Bari e Portofino P. 0803	ARKE Ing. Giacomino Argenaro Cof. Ing. Argenaro Bari e Portofino P. 0803	DOTT. GEOL. DANILLO GALLO Dott. Geol. Danilo Gallo Cof. Geol. Gallo Bari e Portofino P. 0803

L0210
L - PROGETTO STRUTTURALE - TOMBINATURE IDRAULICHE
L02 - TIPOLOGICI TOMBINI SCATOLARI
ARMATURA MURO SCATOLATO ALL'IMBOCCO E/O ALLO SBocco

VISTO: IL RESPONSABILE DEL PROCEDIMENTO
Dott. Ing. Giuseppe Danilo MALGERI

INTEGRATORE DELLE PRESTAZIONI SPECIALISTICHE
Ing. Fabrizio BAJETTI

GEOLOGO
Prof. Ing. Geol. Luigi MONTERISI

IL COORDINATORE DELLA SICUREZZA IN FASE DI PROGETTAZIONE
Ing. Gianluca CICIRIELLO

CODICE PROGETTO L0210
NOME FILE L0210-T00TM00STRAR05_A.dwg
REVISIONE A
SCALA: 1:50

PROGETTO	LIV. PROG.	N. PROG.	CODICE ELAB.	REVISIONE	SCALA:
L0203	E	2301	T00TM00STRAR05	A	1:50

C					
B					
A	EMISSIONE	10 ottobre 2023	ING. MARTINA D'AVERSA	ING. GAETANO RANIERI	ING. FABRIZIO BAJETTI
REV.	DESCRIZIONE	DATA	REDATTO	VERIFICATO	APPROVATO