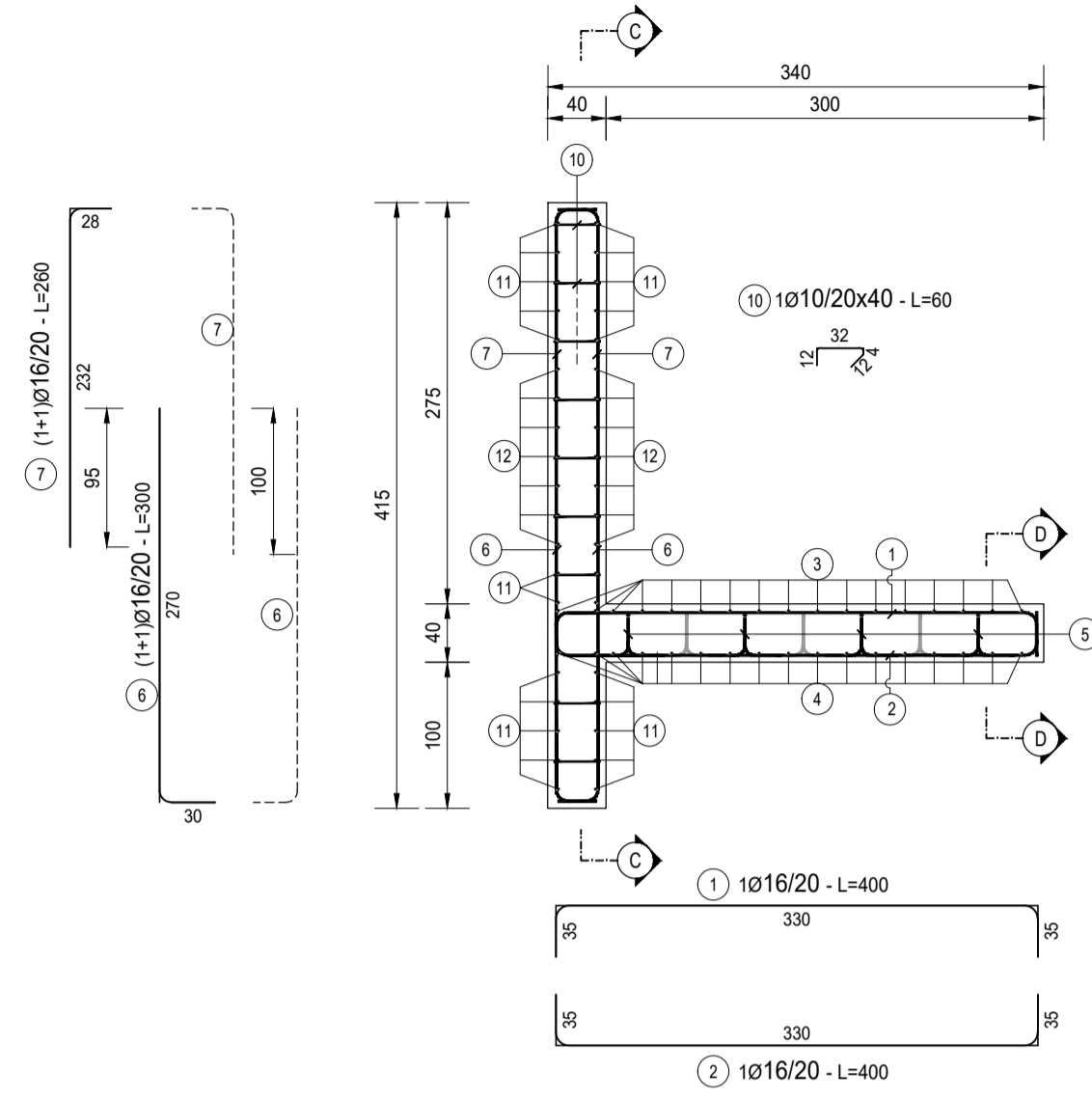
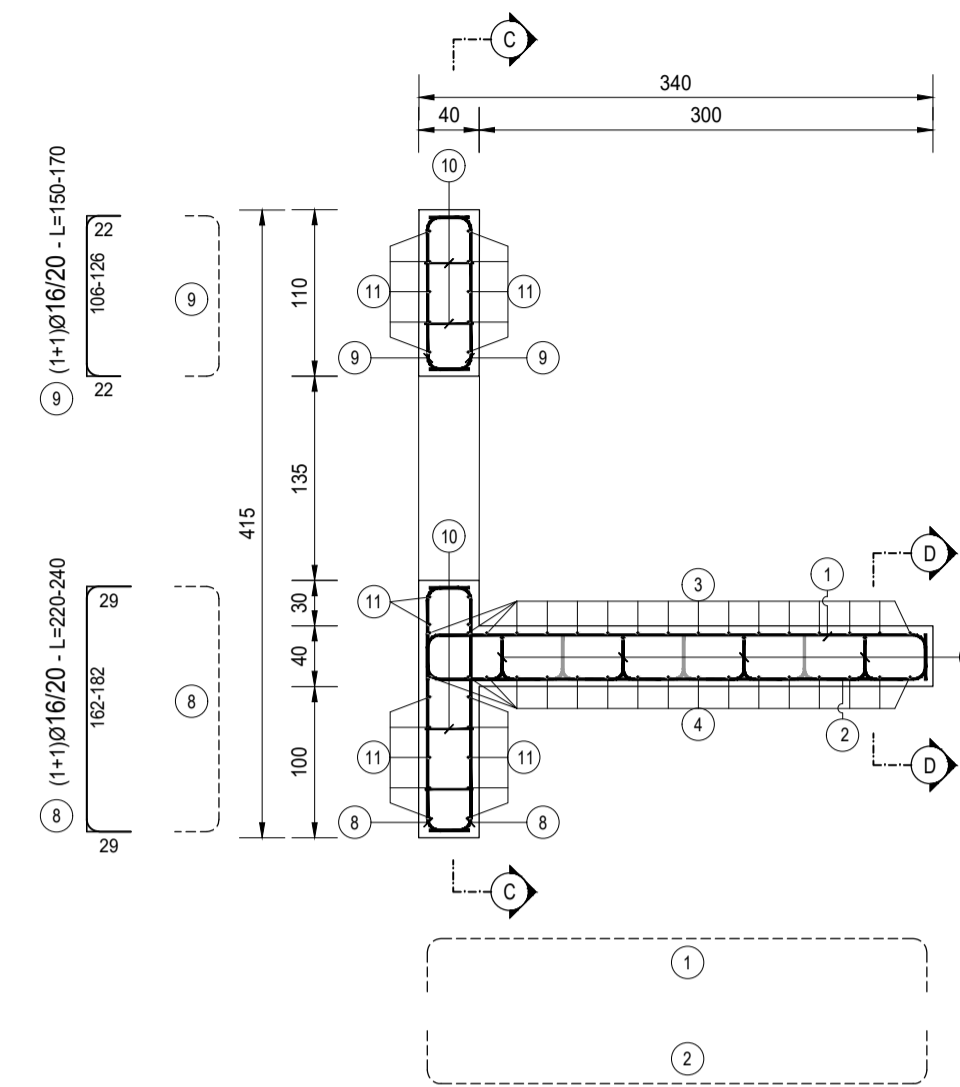


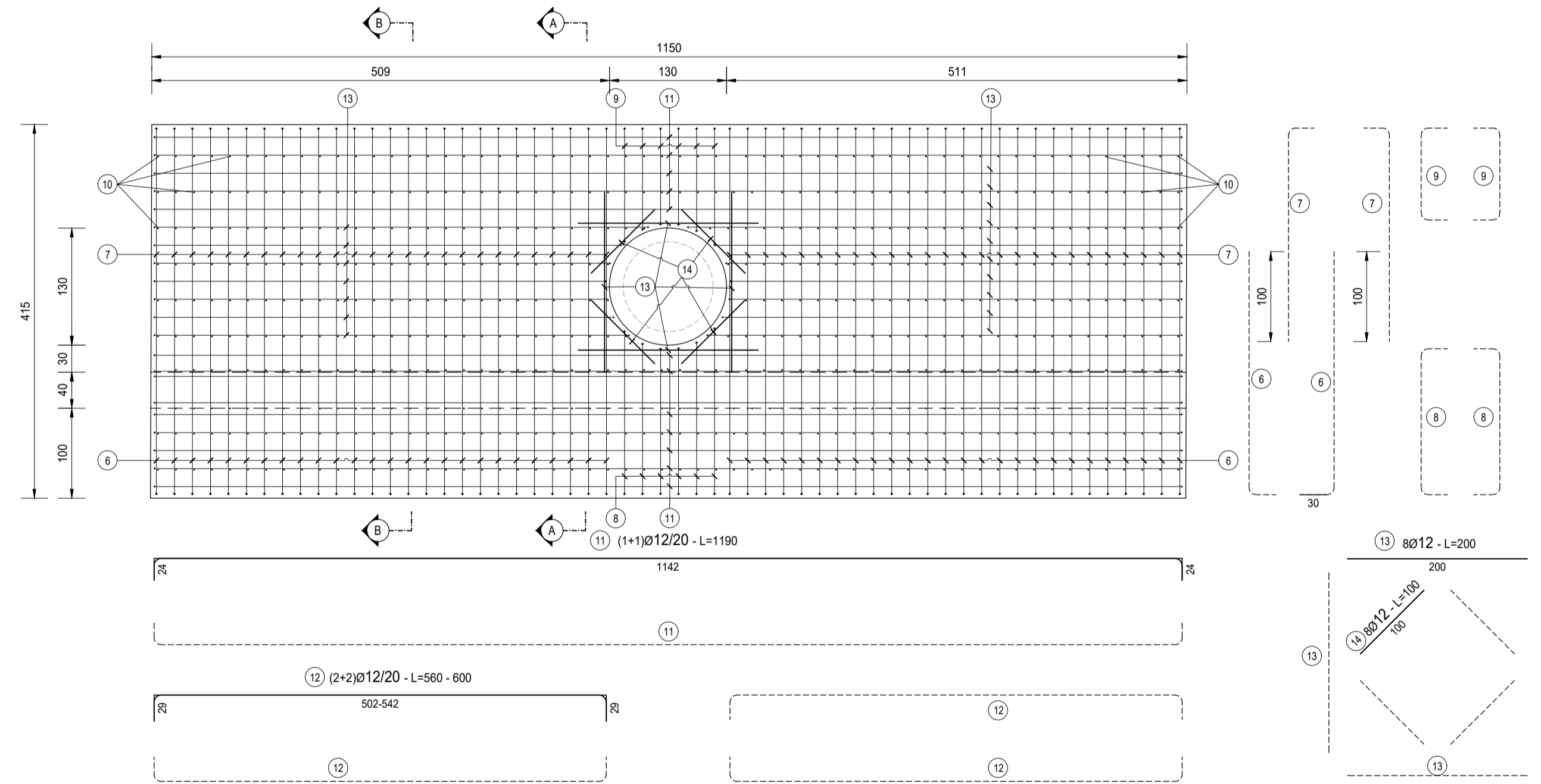
SEZ. A-A
SCALA 1:50



SEZ. B-B
SCALA 1:50



SEZIONE C-C
SCALA 1:50



SEZIONE C-C
SCALA 1:25

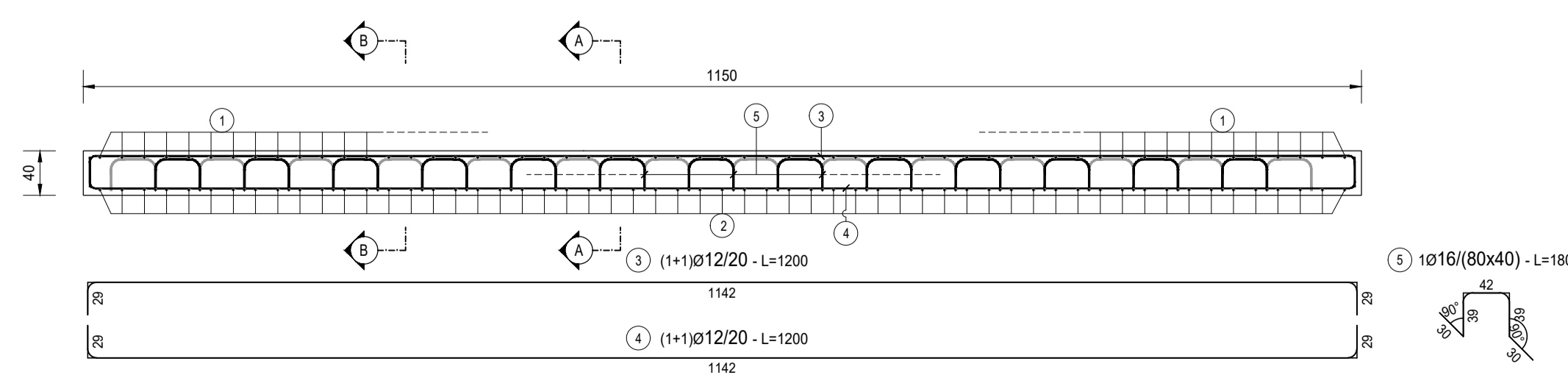


TABELLA FERRI MURO												
TIPO	POS	NOTA	φ [mm]	PASSO [cm]	A [cm]	B [cm]	C [cm]	D [cm]	L [cm]	N. Bar.	L.TOT [cm]	KG
A	6	1+1	16	20	30	270	-	-	300	104	31200	492.19
A	7	1+1	16	20	28	232	-	-	260	104	27040	426.57
B	1	1	16	20	35	330	35	-	400	57	22800	359.88
B	2	1	16	20	35	330	35	-	400	57	22800	359.88
B	3	1	12	20	29	1142	29	-	1200	17	20400	181.02
B	4	1	12	20	29	1142	29	-	1200	17	20400	181.02
B	8	1+1	16	20	29	162-182	29	-	230	12	2760	43.54
B	9	1+1	16	20	29	106-126	29	-	160	12	1620	30.29
B	11	1+1	12	20	24	1142	24	-	1190	24	28560	253.43
B	12	2+2	12	20	29	502-542	29	-	580	28	16240	144.11
C	13	1	12	-	200	-	-	-	200	8	1600	14.20
C	14	1	12	-	100	-	-	-	100	8	800	7.10
E	10	1	10	20x40	12	4	32	12	60	280	16800	103.53
F	5	1	16	80x40	30	39	42	-	180	100	18000	283.96
PESO TOTALE ARMATURA [kg]												2 880.30

TABELLA RIPILOGATIVA ELEMENTI		
ELEMENTO	L.TOT [cm]	KG
FONDAZIONE	124240	1819.14
ELEVAZIONE	107080	1061.17
TOT (KG)		2880.30

TABELLA RIPILOGATIVA DIAMETRI		
φ [mm]	L.TOT [cm]	KG
10	16800	103.53
12	88000	780.88
16	126520	1 995.90
TOT (KG)		2 880.30

FERRI TIPO A

FERRI TIPO B

FERRI TIPO C

FERRI TIPO D

FERRI TIPO E

FERRI TIPO F

RICHIAMI AD ALTRI ELABORATI

PER LA DEFINIZIONE DELLE CARATTERISTICHE DEI MATERIALI **L0101 - T00TM00STRSC01**

NOTE

TUTTE LE MISURE, SALVO CONTRARIA INDICAZIONE, SONO ESPRESSE IN CM

COPRIFERRO NETTO PARI A 4CM



LAVORI DI COLLEGAMENTO TRA LA S.S.11 A MAGENTA E LA TANGENZIALE OVEST DI MILANO
VARIANTE DI ABBATEGRASSO E ADEGUAMENTO IN SEDE DEL TRATTO ABBATEGRASSO-VIGEVANO FINO AL PONTE SUL FIUME TICINO
1° STRALCIO DA MAGENTA A VIGEVANO - TRATTA C
PROGETTO ESECUTIVO - COD. MI608

STUDIO CORONA Ing. Renato Vaira Cof. Ing. Esp. di Tecnica e Progettazione P. 00131	ING. REMATO DEL PRETE Ing. Renato Del Prete Cof. Ing. Esp. di Tecnica e Progettazione P. 0075	ECOPLAN Arch. Nicoletta Frattini Cof. Ing. Esp. di Tecnica e Progettazione P. 00633	GE Ing. Gabriele Inconchi Cof. Ing. Esp. di Tecnica e Progettazione P. 01202
UNING Cof. Ing. Esp. di Tecnica e Progettazione P. 00211	SETAC Società Costruzioni Trasporti Ambiente Costruzioni Prof. Ing. Luigi Monterisi Cof. Ing. Esp. di Tecnica e Progettazione P. 0121	ARKE INGEGNERIA S.r.l. Cof. Ing. Esp. di Tecnica e Progettazione P. 00100	DOTT. GEOL. DANILLO GALLO Dott. Geol. Danilo Gallo Cof. Ing. Esp. di Tecnica e Progettazione P. 01202

<p>VISTO IL RESPONSABILE DEL PROCEDIMENTO</p> <p>Dott. Ing. Giuseppe Danilo MALGERI</p>	<p>INTEGRATORE DELLE PRESTAZIONI SPECIALISTICHE</p> <p>Ing. Fabrizio BAJETTI</p>	<p>GEOLOGO</p> <p>Prof. Ing. Geol. Luigi MONTERISI</p>	<p>IL COORDINATORE DELLA SICUREZZA IN FASE DI PROGETTAZIONE</p> <p>Ing. Gianluca CICIRIELLO</p>
---	--	--	---

L0306		L - PROGETTO STRUTTURALE - TOMBINATURE IDRAULICHE	
L03 - TIPOLOGICI TOMBINI CIRCOLARI		ARMATURA MURO LINEARE ALL'IMBOCCO E/O ALLO SBOCCO	
CODICE PROGETTO	NOME FILE	REVISIONE	SCALA:
PROGETTO L0203 LIV. PROG. E N. PROG. 2301	L0306-T00TM00STRAR09_A.dwg	A	1:50
CODICE ELAB. T00TM00STRAR09			
C			
B			
A	EMMISSIONE	Ottobre 2023	ING. MARTINA D'AVERSA ING. GAETANO RANIERI ING. FABRIZIO BAJETTI
REV.	DESCRIZIONE	DATA	REDATTO VERIFICATO APPROVATO