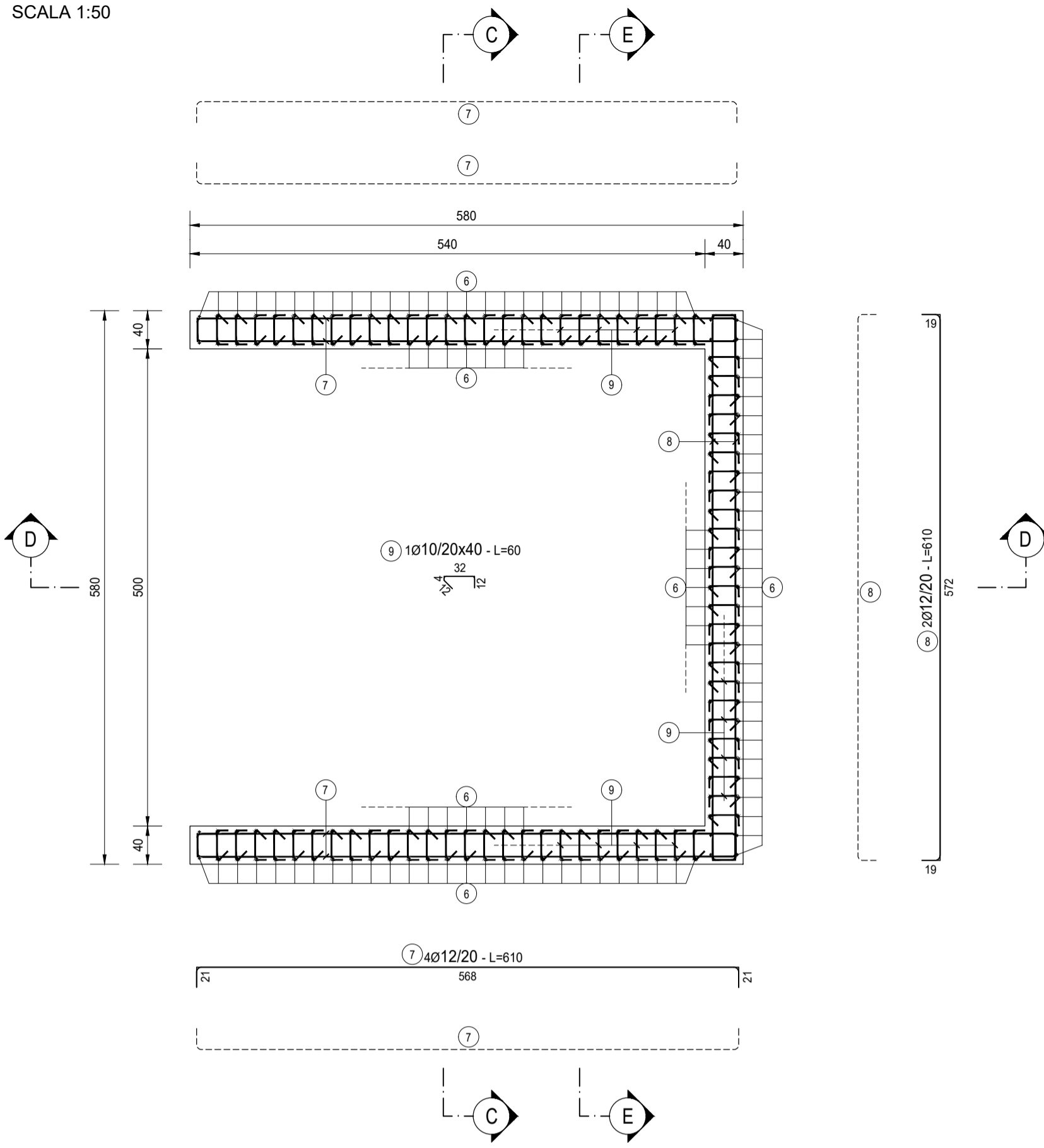
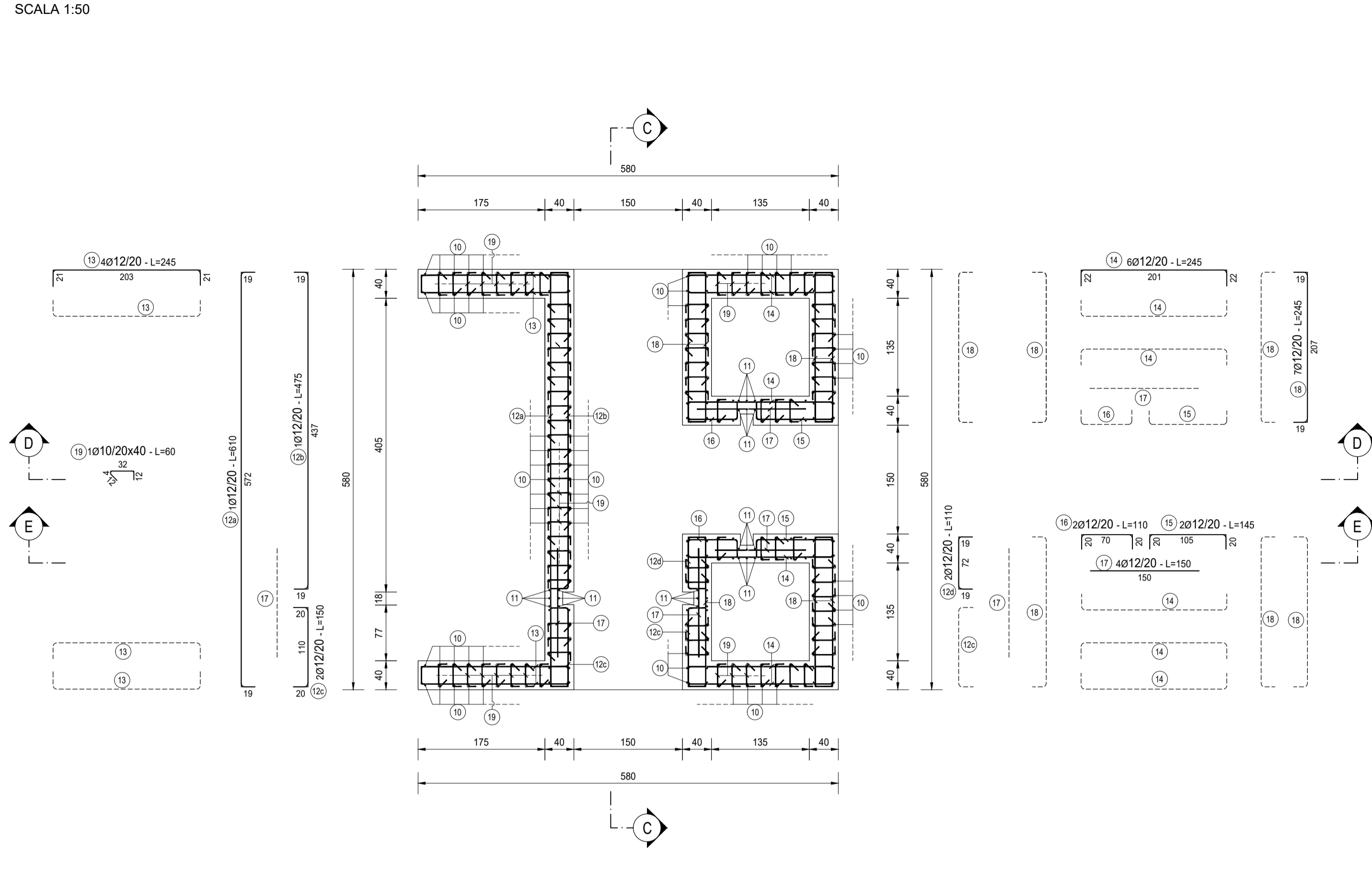


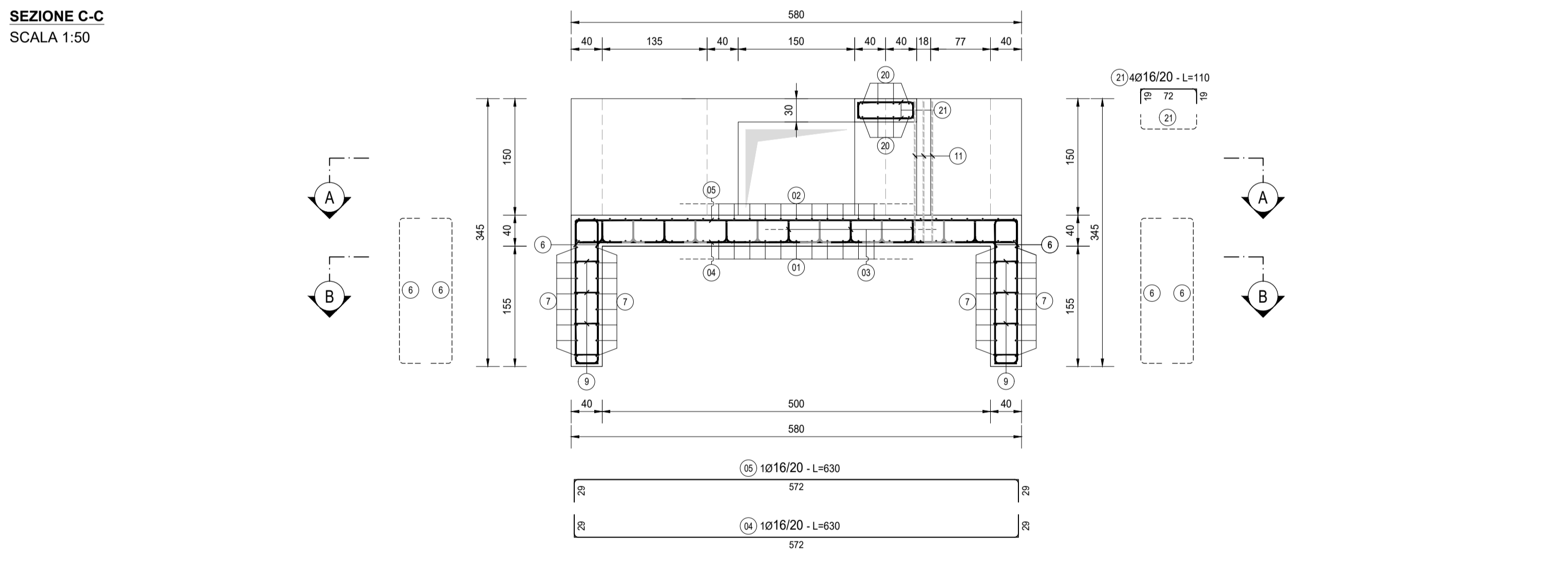
SEZIONE A-A  
SCALA 1:50



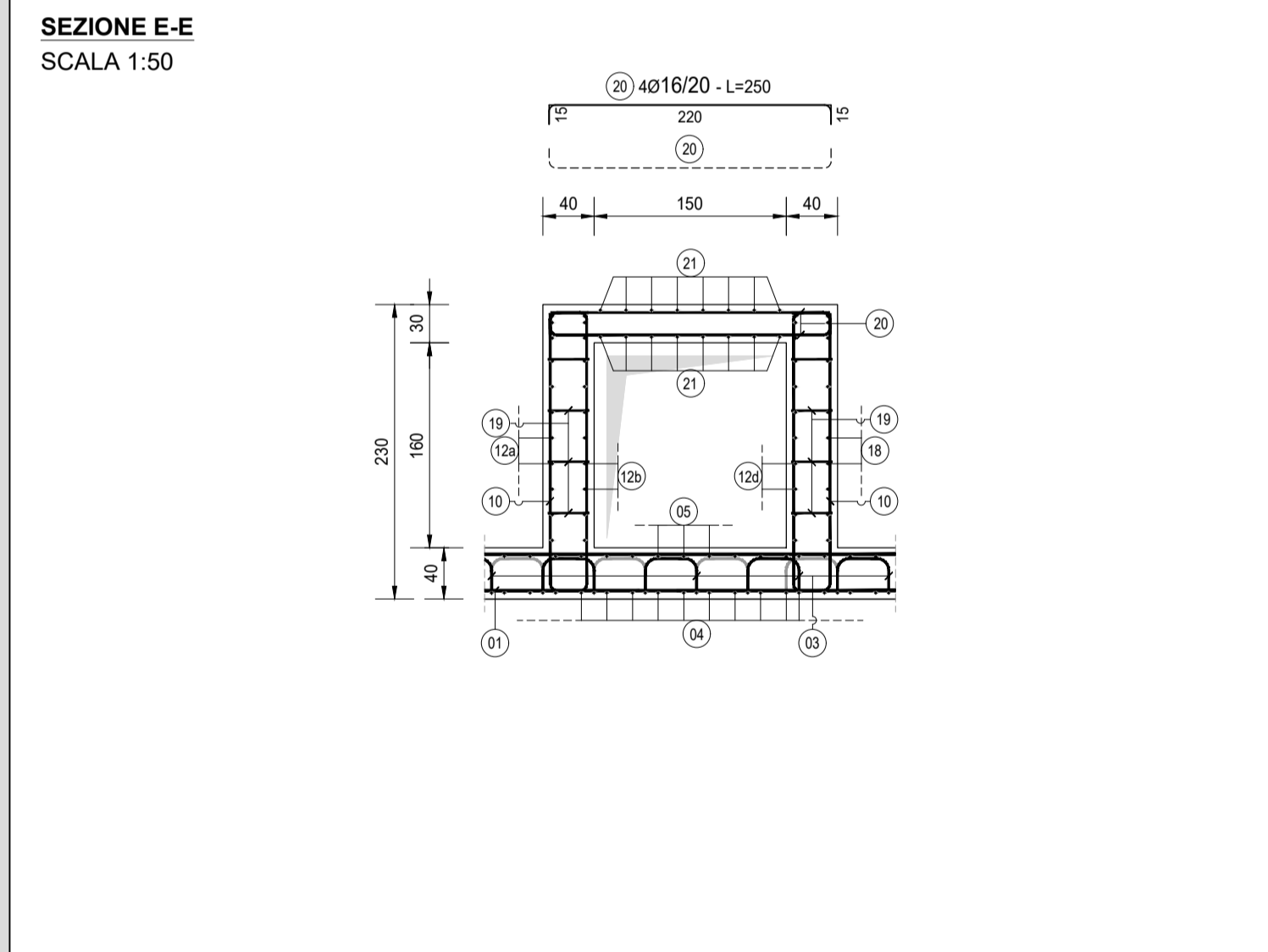
SEZIONE B-B  
SCALA 1:50



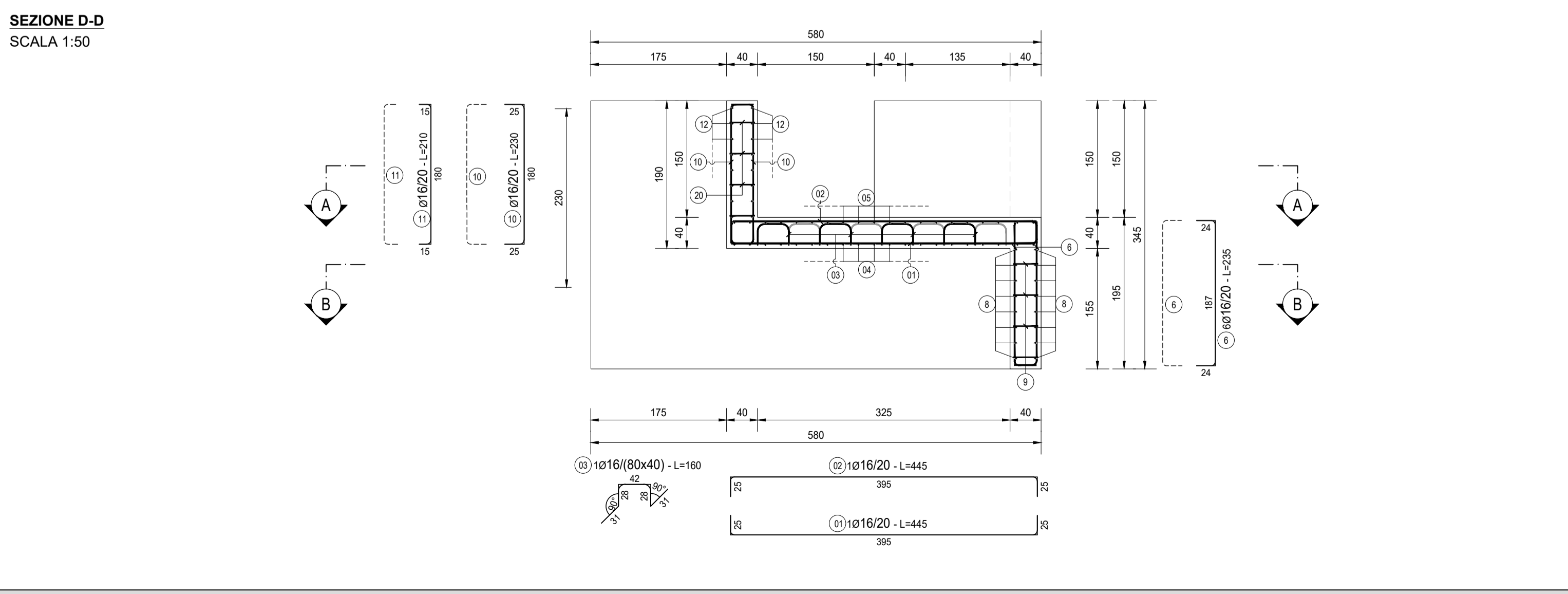
SEZIONE C-C  
SCALA 1:50



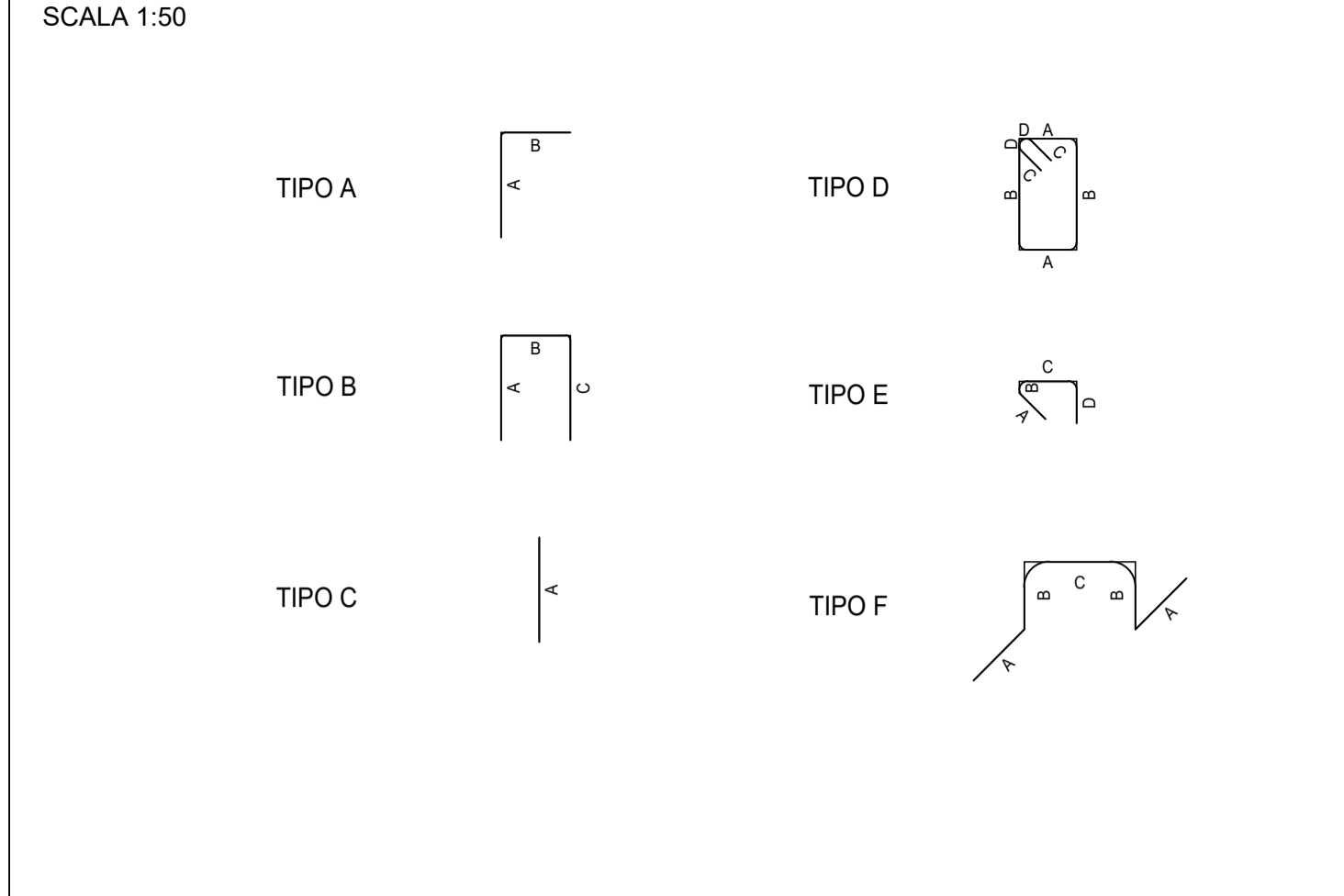
SEZIONE E-E  
SCALA 1:50



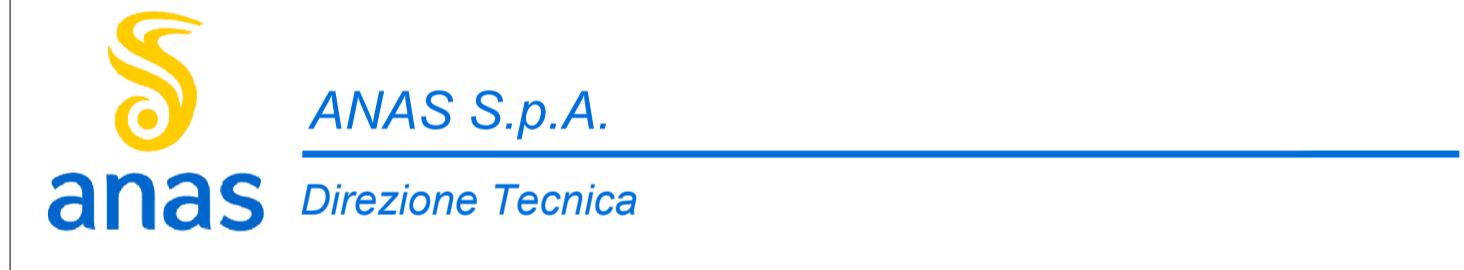
SEZIONE D-D  
SCALA 1:50



TIPOLOGIA FERRI  
SCALA 1:50



RICHIAMI AD ALTRI ELABORATI	
PER LA DEFINIZIONE DELLE CARATTERISTICHE DEI MATERIALI	T00TM00STRSC01
NOTE	
TUTTE LE MISURE, SALVO CONTRARIA INDICAZIONE, SONO ESPRESSE IN CM	
COPRIFERRO NETTO PARI A 4CM	



LAVORI DI COLLEGAMENTO TRA LA S.S.11 A MAGENTA E LA TANGENZIALE OVEST DI MILANO  
VARIANTE DI ABBATEGRASSO E ADEGUAMENTO IN SEDE DEL TRATTO ABBATEGRASSO-VIGEVANO FINO AL PONTE SUL FIUME TICINO  
1° STRALCIO DA MAGENTA A VIGEVANO - TRATTA C  
PROGETTO ESECUTIVO - COD. MI608

STUDIO CORONA	ING. REMATO DEL PRETE	ECOPLAN	GE
ING. VIVIANO BAJETTI	ING. RENATO DEL PRETE	ARCH. NICOLETTA FRATTINI	ING. GABRIELE INCONCHI
ING. RENATO VAIRA	ING. RENATO DEL PRETE	ING. GIOACCHINO ANGERANO	ING. DANIELE INCONCHI
ING. RENATO VAIRA	ING. RENATO DEL PRETE	ING. GIOACCHINO ANGERANO	ING. DANIELE INCONCHI
ING. RENATO VAIRA	ING. RENATO DEL PRETE	ING. GIOACCHINO ANGERANO	ING. DANIELE INCONCHI

LAC06		L - PROGETTO STRUTTURALE TOMBINATURE IDRAULICHE	
LAC - TM03 - TOMBINO SCATOLARE 250 x150 ALLA PROGR. KM 0+920,00 TRATTO 1		ARMATURA MANUFATTO DI PARTIZIONE LATO MONTE	
CODICE PROGETTO	NOME FILE	REVISIONE	SCALA:
LO203 E	LAC06-P00TM03STRAR01_A.dwg	A	1:50
PROGETTO	LIV. PROG.	N. PROG.	
2301			
CODICE ELAB.	P00TM03STRAR01		
C			
B			
A	EMISSIONE	Ottobre 2023	ING. MARTINA D'AVERSA
REV.	DESCRIZIONE	DATA	ING. GAETANO RANIERI
			ING. FABRIZIO BAJETTI
			VERIFICATO
			APPROVATO

TABELLA FERRI - MANUFATTO LATO MONTE TM03												
TIPO	POS	NOTA	φ (mm)	PASSO [cm]	A [cm]	B [cm]	C [cm]	D [cm]	L [cm]	N. Bar.	L. TOT [cm]	KG
B	1	1	16	20	25	395	25	-	445	29	12905	203.58
B	2	1	16	20	25	395	25	-	445	29	12905	203.58
B	4	1	16	20	29	572	29	-	630	21	13230	208.71
B	5	1	16	20	29	572	29	-	630	21	13230	208.71
B	6	6	16	20	24	187	24	-	235	166	39010	615.40
B	7	4	12	20	21	568	21	-	610	32	19520	173.21
B	8	2	12	20	19	572	19	-	610	16	9760	86.61
B	10	-	16	20	25	180	25	-	230	228	52440	827.26
B	11	1	16	20	15	180	15	-	210	24	5040	79.51
B	12 a	1	12	20	19	572	19	-	610	8	4880	43.30
B	12 b	1	12	20	19	437	19	-	475	8	3800	33.72
B	12 c	2	12	20	20	110	20	-	150	16	2400	21.30
B	12 d	2	12	20	19	72	19	-	110	8	880	7.81
B	13	4	12	20	21	203	21	-	245	32	7840	69.57
B	14	6	12	20	22	201	22	-	245	48	11760	104.35
B	15	2	12	20	20	105	20	-	145	16	2320	20.59
B	16	2	12	20	20	70	20	-	110	16	1760	15.62
B	18	7	12	20	19	207	19	-	245	56	13720	121.75
B	20	4	16	20	15	220	15	-	250	16	4000	63.10
B	21	4	16	20	19	72	19	-	110	32	3520	55.53
C	17	4	12	20	150	-	-	-	150	32	4800	42.59
E	9	1	10	20x40	12	4	32	12	60	320	19200	118.32
E	19	1	10	20x40	12	4	32	12	60	360	21600	133.10
F	3	1	16	80x40	31	28	42	-	160	52	8320	131.25
PESO TOTALE ARMATURA [kg]											3 588.46	

TABELLA RIEPILOGATIVA ELEMENTI		
ELEMENTO	L. TOT [cm]	KG
FONDAZIONE	148080	1949.36
ELEVAZIONE	140760	1639.10
TOT (KG)		3588.46

TABELLA RIEPILOGATIVA DIAMETRI		
φ [mm]	L. TOT [cm]	KG
10	40800	251.42
12	83440	740.42
16	164600	2 596.62
TOT (KG)		3 588.46