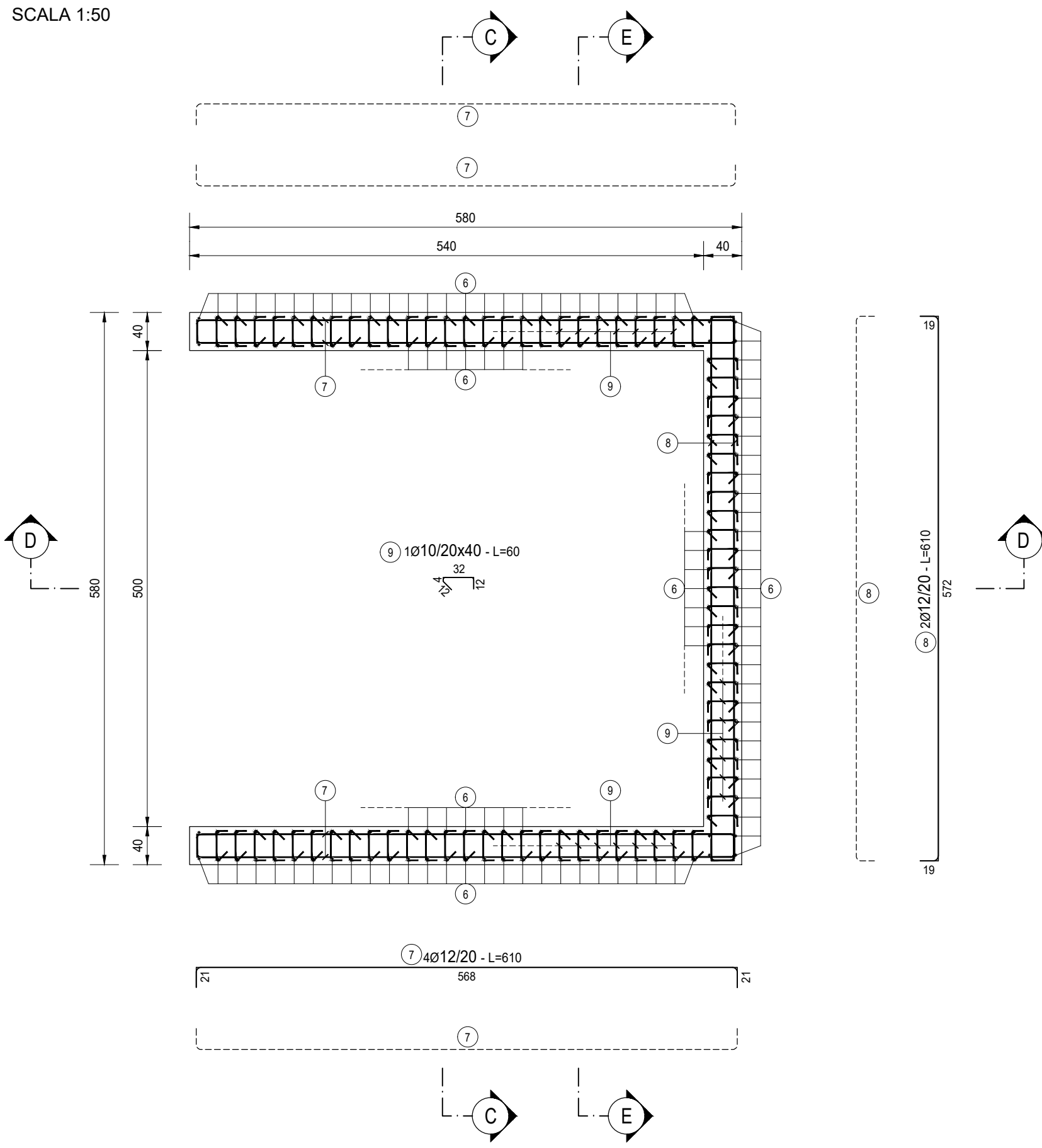
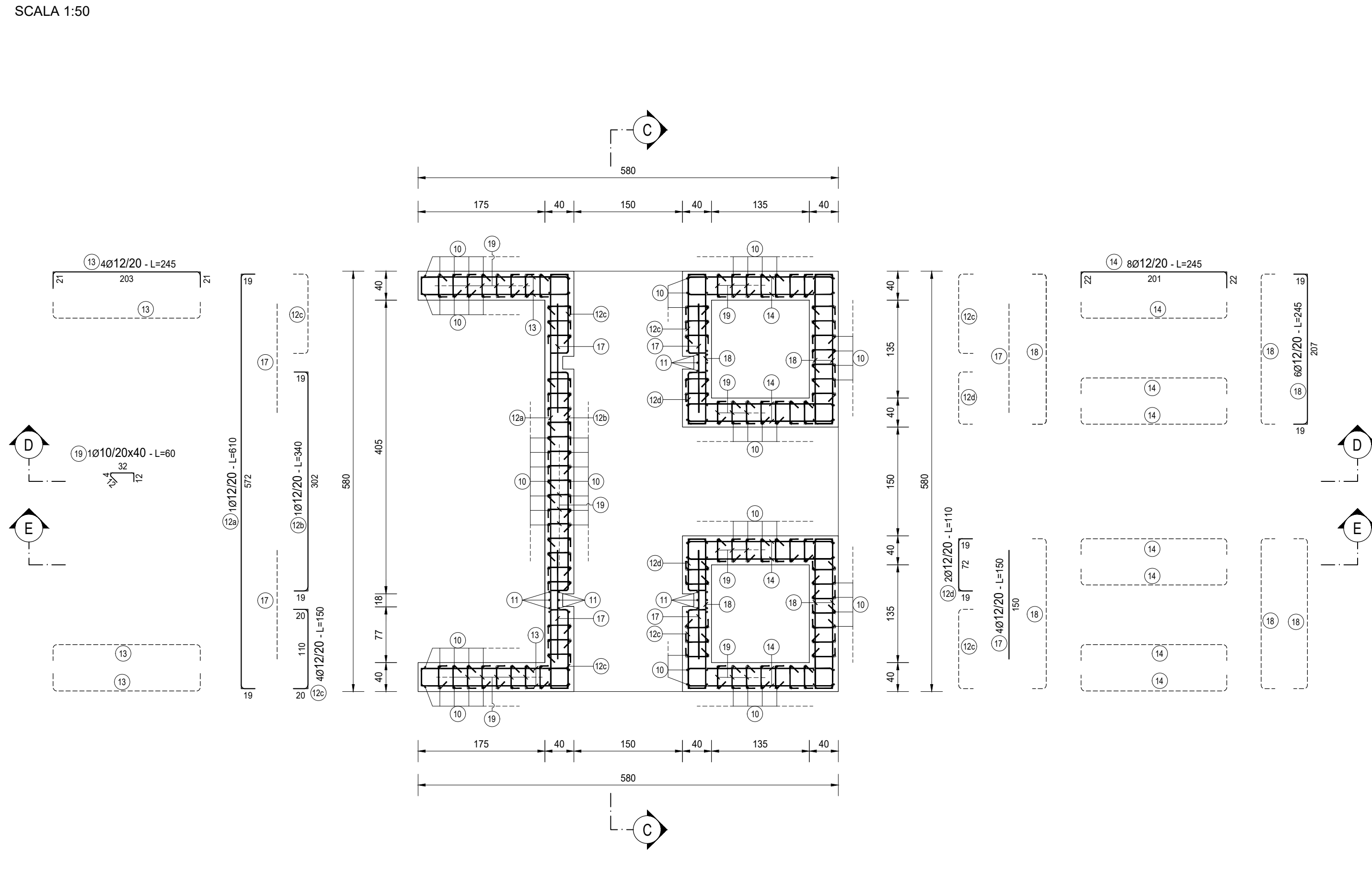


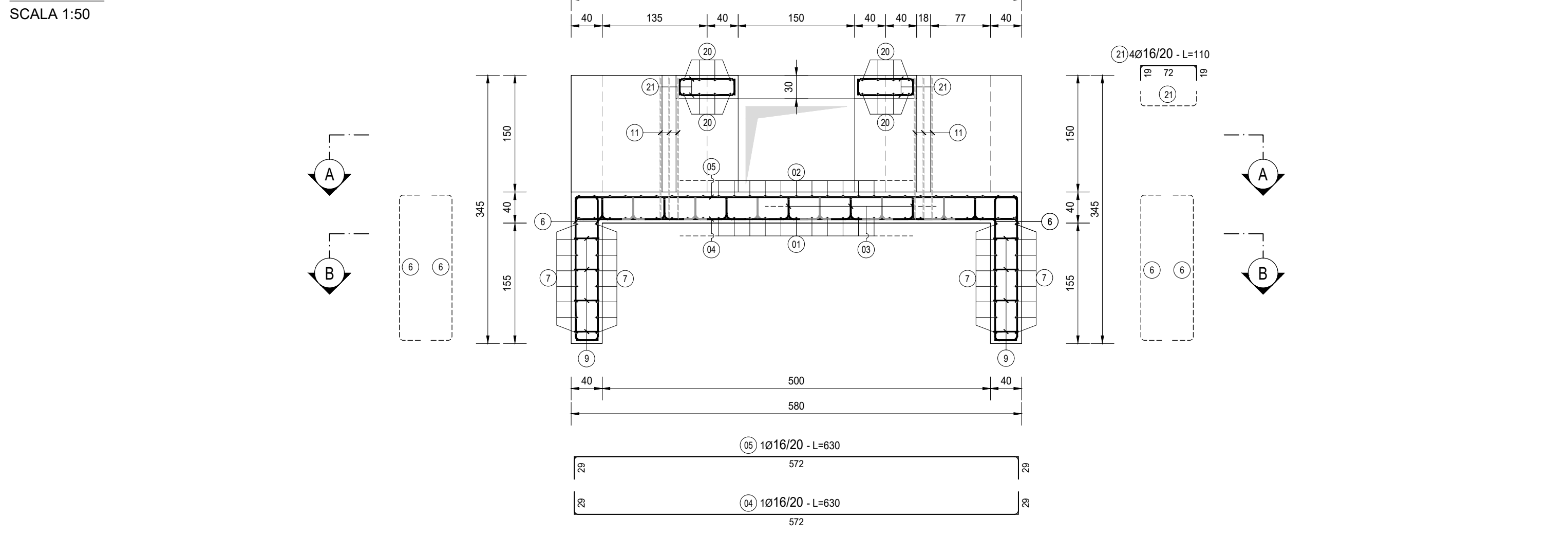
SEZIONE A-A
SCALA 1:50



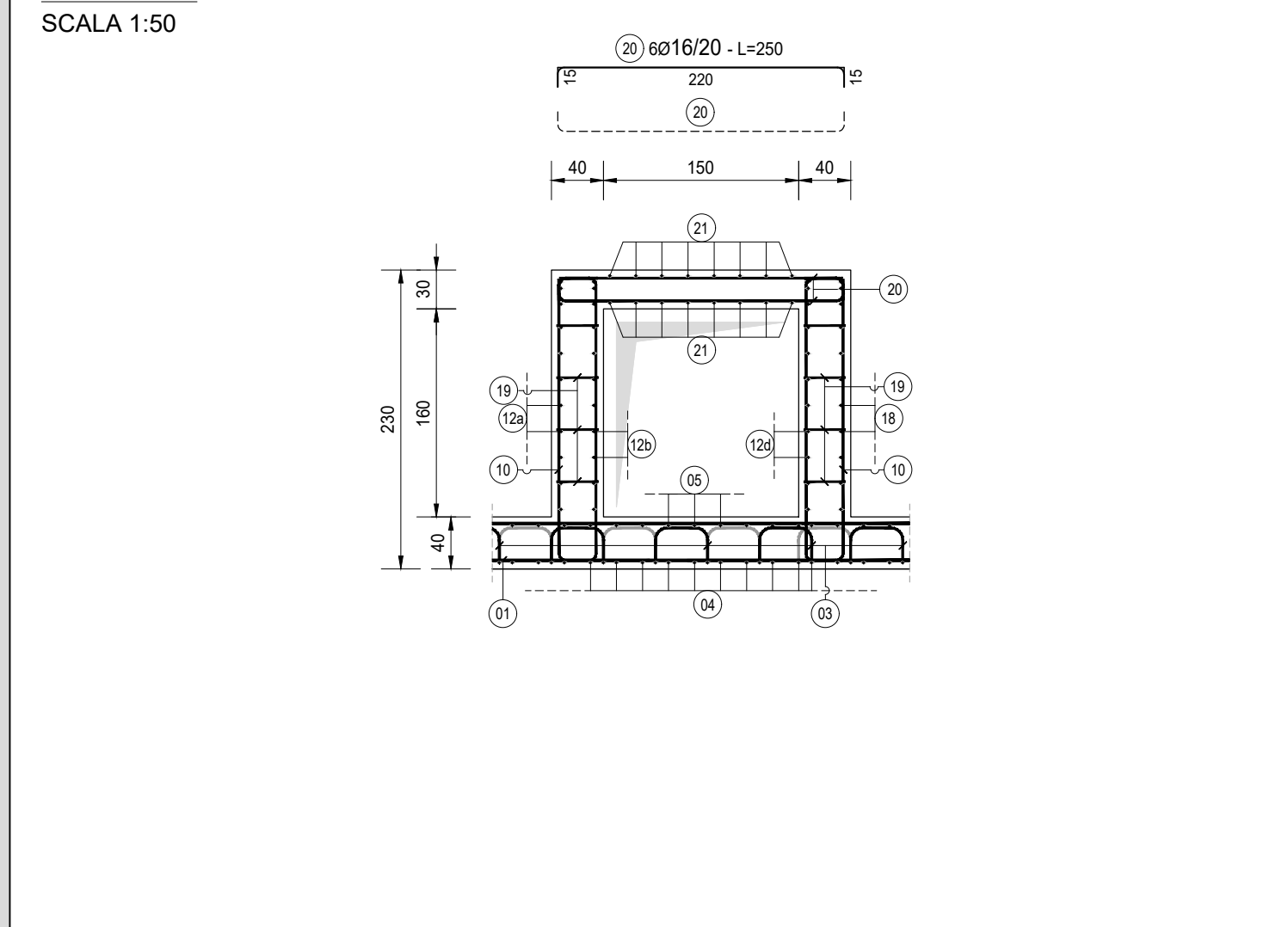
SEZIONE B-B
SCALA 1:50



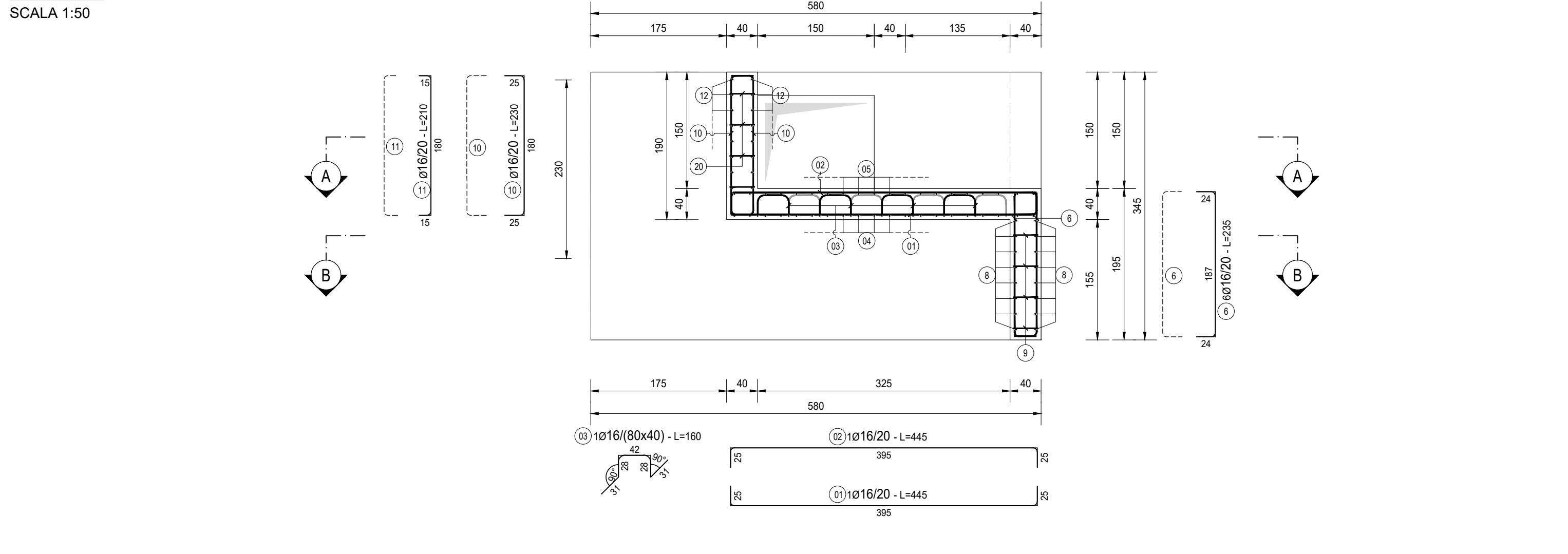
SEZIONE C-C
SCALA 1:50



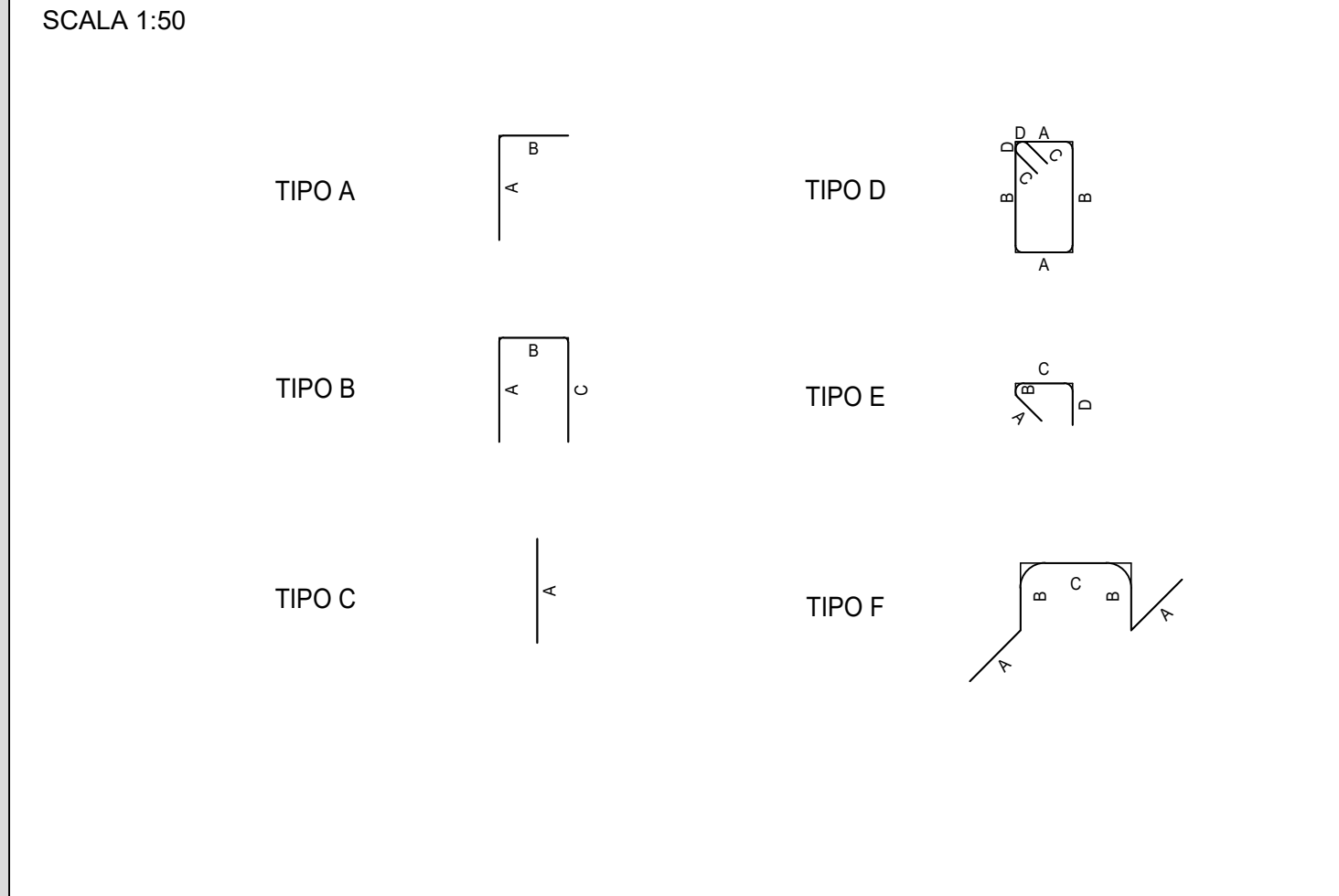
SEZIONE E-E
SCALA 1:50



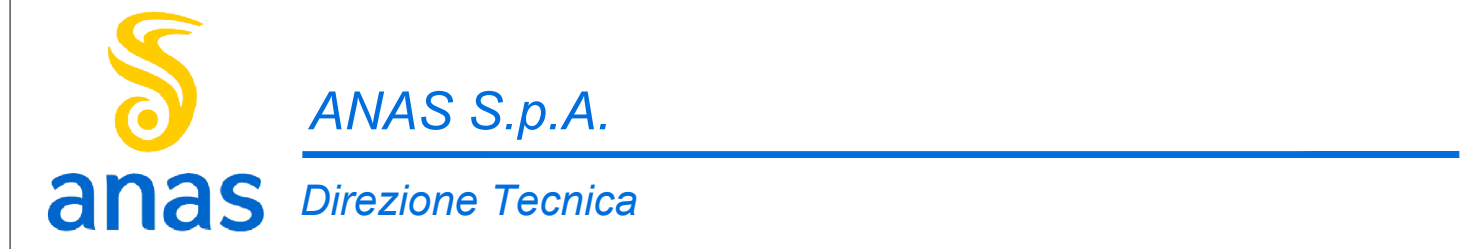
SEZIONE D-D
SCALA 1:50



TIPOLOGIA FERRI
SCALA 1:50



RICHIAMI AD ALTRI ELABORATI	
PER LA DEFINIZIONE DELLE CARATTERISTICHE DEI MATERIALI	T00TM00STRSC01
NOTE	
TUTTE LE MISURE, SALVO CONTRARIA INDICAZIONE, SONO ESPRESSE IN CM	
COPRIFERRO NETTO PARI A 4CM	



LAVORI DI COLLEGAMENTO TRA LA S.S.11 A MAGENTA E LA TANGENZIALE OVEST DI MILANO
VARIANTE DI ABBATEGRASSO E ADEGUAMENTO IN SEDE DEL TRATTO ABBATEGRASSO-VIGEVANO FINO AL PONTE SUL FIUME TICINO
1° STRALCIO DA MAGENTA A VIGEVANO - TRATTA C
PROGETTO ESECUTIVO - COD. MI608

STUDIO CORONA Ing. Renato Bajetti Coll. Ing. G. Malgeri P.A. 30211	ING. REMATO DEL PRETE Ing. Renato Del Prete Coll. Ing. G. Malgeri Bar e provincia P.A. 30211	ECOPLAN Arch. Nicoletta Frattini Coll. Ing. G. Malgeri Bar e provincia P.A. 30211	GE Ing. Gabriele Inocenti Coll. Ing. G. Malgeri Bar e provincia P.A. 30211
UNING Coll. Ing. G. Malgeri P.A. 30211	SETAC Setac S.p.A. Trasporti Ambiente Costruzioni	ARKE ARKE S.p.A. P.A. 30211	DOTT. GEOL. DANILLO GALLO Dott. Geol. Danilo Gallo Coll. Ing. G. Malgeri Bar e provincia P.A. 30211
ING. RENATO VAIRA Coll. Ing. G. Malgeri Torino e Provincia P.A. 30211	Prof. Ing. Luigi Monterisi Coll. Ing. G. Malgeri Bar e provincia P.A. 30211	Ing. Gioacchino Angarano Coll. Ing. G. Malgeri Bar e provincia P.A. 30211	Dott. Geol. Danilo Gallo Coll. Ing. G. Malgeri Bar e provincia P.A. 30211

VISTO IL RESPONSABILE DEL PROCEDIMENTO
Giuseppe Danilo Malgeri
Dott. Ing. Giuseppe Danilo MALGERI

INTEGRATORE DELLE PRESTAZIONI SPECIALISTICHE
Fabrizio Bajetti
Ing. Fabrizio BAJETTI

GEOLOGO
Luigi Monterisi
Prof. Ing. Luigi MONTERISI

IL COORDINATORE DELLA SICUREZZA IN FASE DI PROGETTAZIONE
Gianluca Ciciriello
Ing. Gianluca CICIRIELLO

LAC07

L - PROGETTO STRUTTURALE TOMBINATURE IDRAULICHE
LAC - TM03 - TOMBINO SCATOLARE 250 x150 ALLA PROGR. KM 0+920,00 TRATTO 1
ARMATURA MANUFATTO DI PARTIZIONE LATO VALLE

CODICE PROGETTO	NOME FILE	REVISIONE	SCALA:
LO203 E 2301	LAC07-P00TM03STRAR02_A.dwg	A	1:50
PROGETTO	LIV. PROG.	N. PROG.	
ELAB.			

C				
B				
A	EMISSIONE	Ottobre 2023	ING. MARTINA D'AVERSA	ING. GAETANO RANIERI
REV.	DESCRIZIONE	DATA	REDATTO	VERIFICATO
			ING. FABRIZIO BAJETTI	APPROVATO

TABELLA FERRI - MANUFATTO LATO VALLE TM03

TIPO	POS	NOTA	φ [mm]	PASSO [cm]	A [cm]	B [cm]	C [cm]	D [cm]	L [cm]	N. Bar.	L.TOT [cm]	KG
B	1		16	20	25	395	25	-	445	29	12905	203.58
B	2		16	20	25	395	25	-	445	29	12905	203.58
B	4		16	20	29	572	29	-	630	21	13230	208.71
B	5		16	20	29	572	29	-	630	21	13230	208.71
B	6		16	20	24	187	24	-	235	166	39010	615.40
B	7		12	20	21	568	21	-	610	32	19520	173.21
B	8		12	20	19	572	19	-	610	16	9760	86.61
B	10		16	20	25	180	25	-	230	228	52440	827.26
B	11		16	20	15	180	15	-	210	24	5040	79.51
B	12 a		12	20	19	572	19	-	610	8	4880	43.30
B	12 b		12	20	19	302	19	-	340	8	2720	24.14
B	12 c		12	20	20	110	20	-	150	32	4800	42.59
B	12 d		12	20	19	72	19	-	110	16	1760	15.62
B	13		12	20	21	203	21	-	245	32	7840	69.57
B	14		12	20	22	201	22	-	245	64	15680	139.14
B	18		12	20	19	207	19	-	245	48	11760	104.35
B	20		16	20	15	220	15	-	250	16	4000	63.10
B	21		16	20	19	72	19	-	110	32	3520	55.53
C	17		12	20	150	-	-	-	150	32	4800	42.59
E	9		10	20x40	12	4	32	12	60	320	19200	118.32
E	19		10	20x40	12	4	32	12	60	360	21600	133.10
F	3		16	80x40	31	28	42	-	160	52	8320	131.25
PESO TOTALE ARMATURA [kg]											3 589.17	

TABELLA RIEPILOGATIVA ELEMENTI

ELEMENTO	L.TOT [cm]	KG
FONDAZIONE	148000	1949.36
ELEVAZIONE	140840	1639.81
TOT (KG)		3589.17

TABELLA RIEPILOGATIVA DIAMETRI

φ [mm]	L.TOT [cm]	KG
10	40600	251.42
12	83520	741.13
16	164600	2 596.62
TOT (KG)		3 589.17