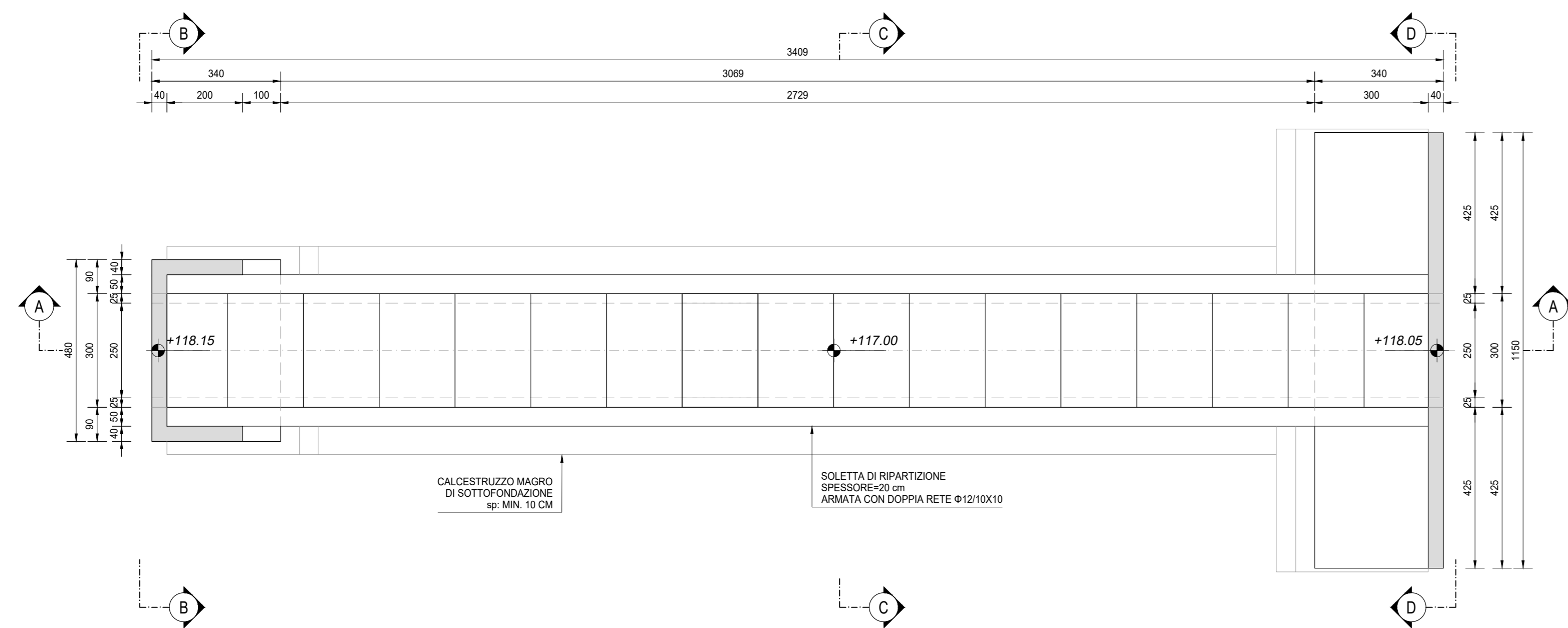
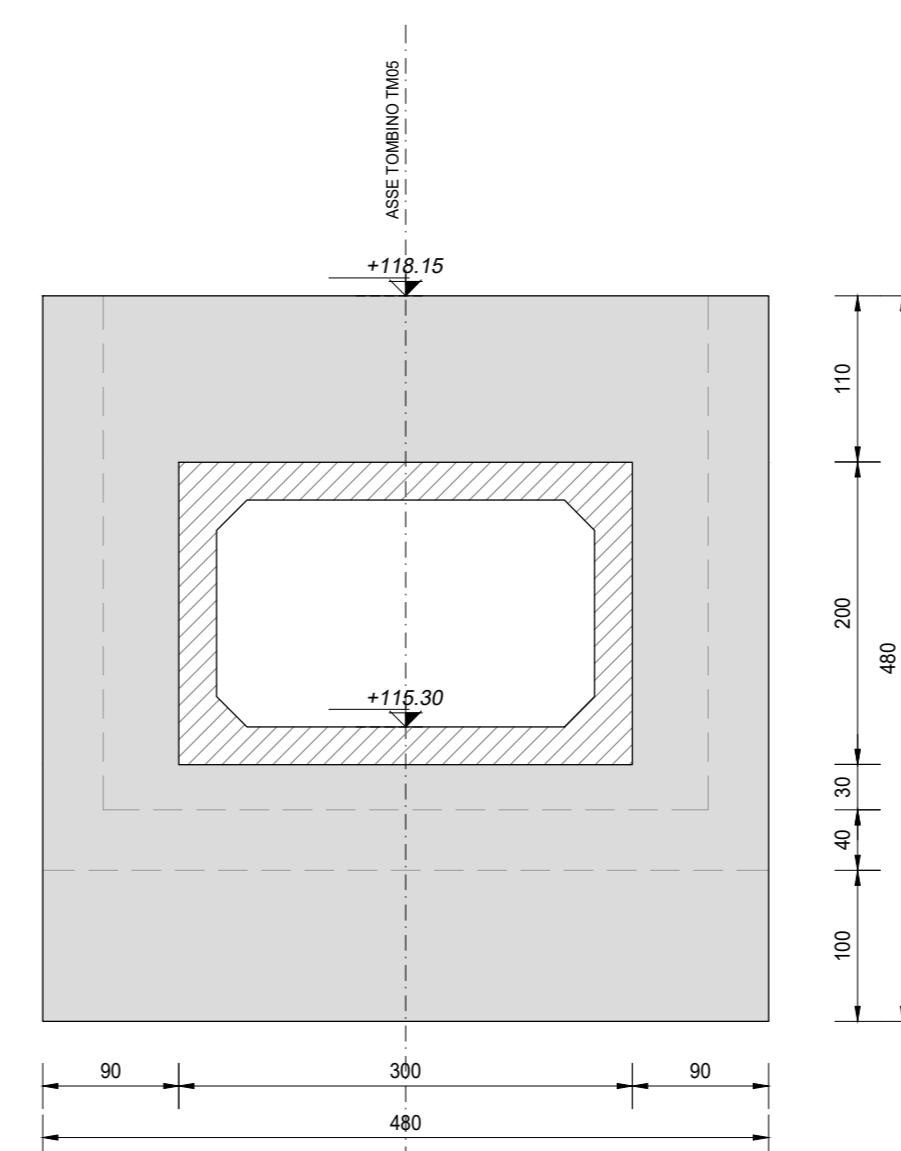


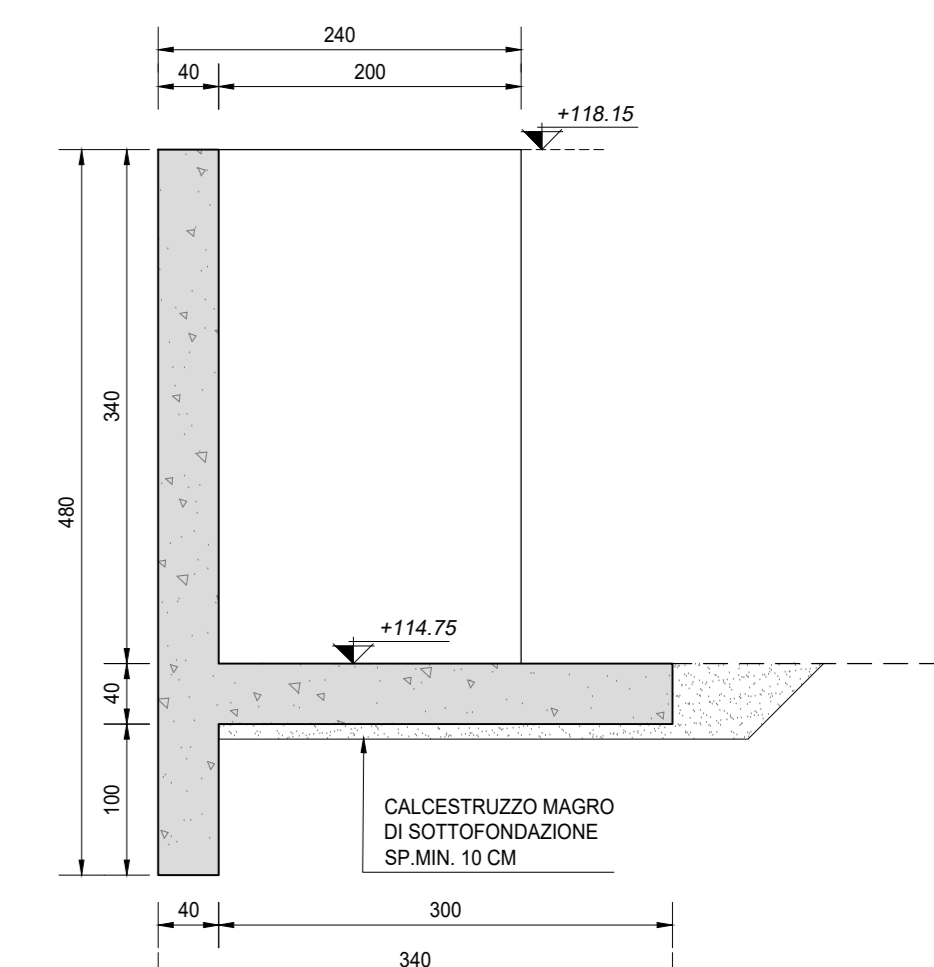
VISTA DALL'ALTO
SCALA 1:100



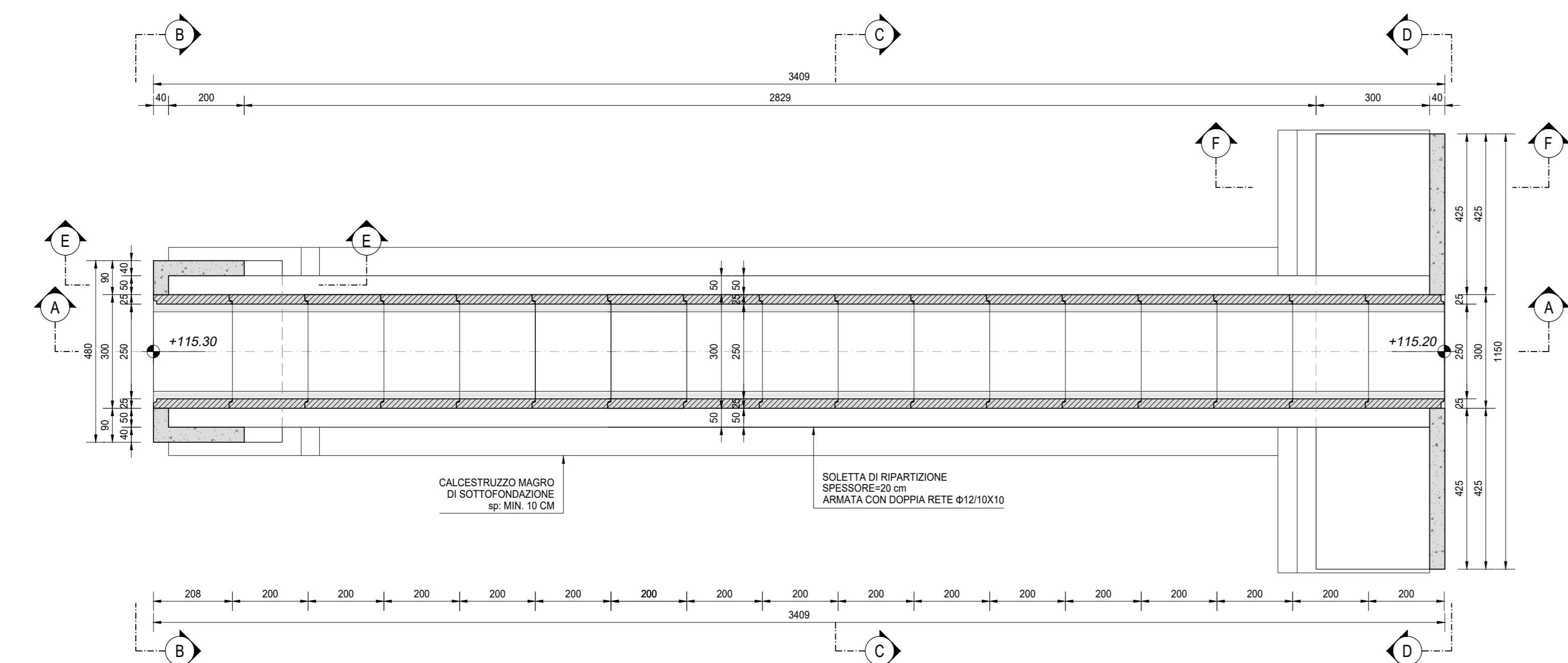
SEZIONE B-B
SCALA 1:50



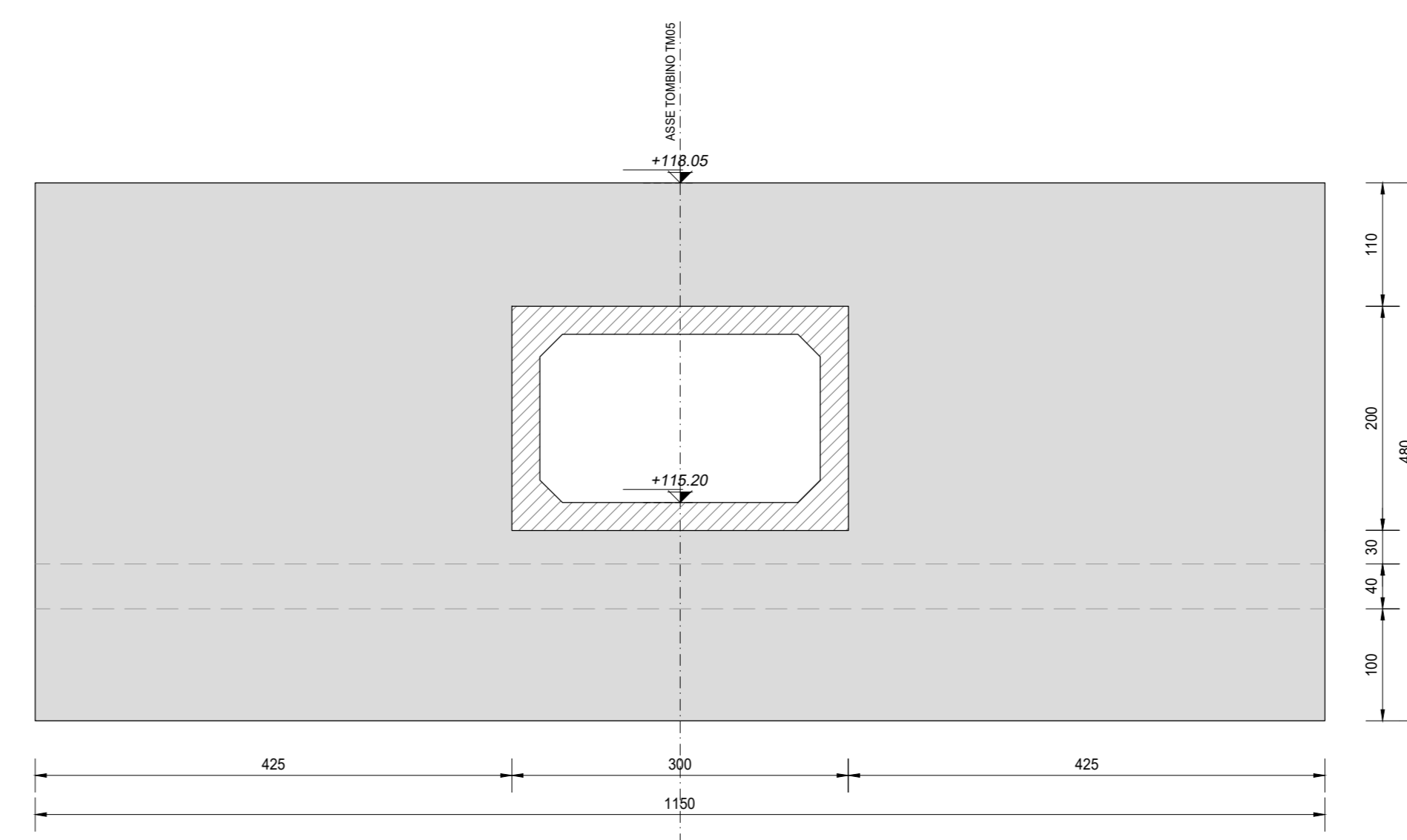
SEZIONE E-E
SCALA 1:50



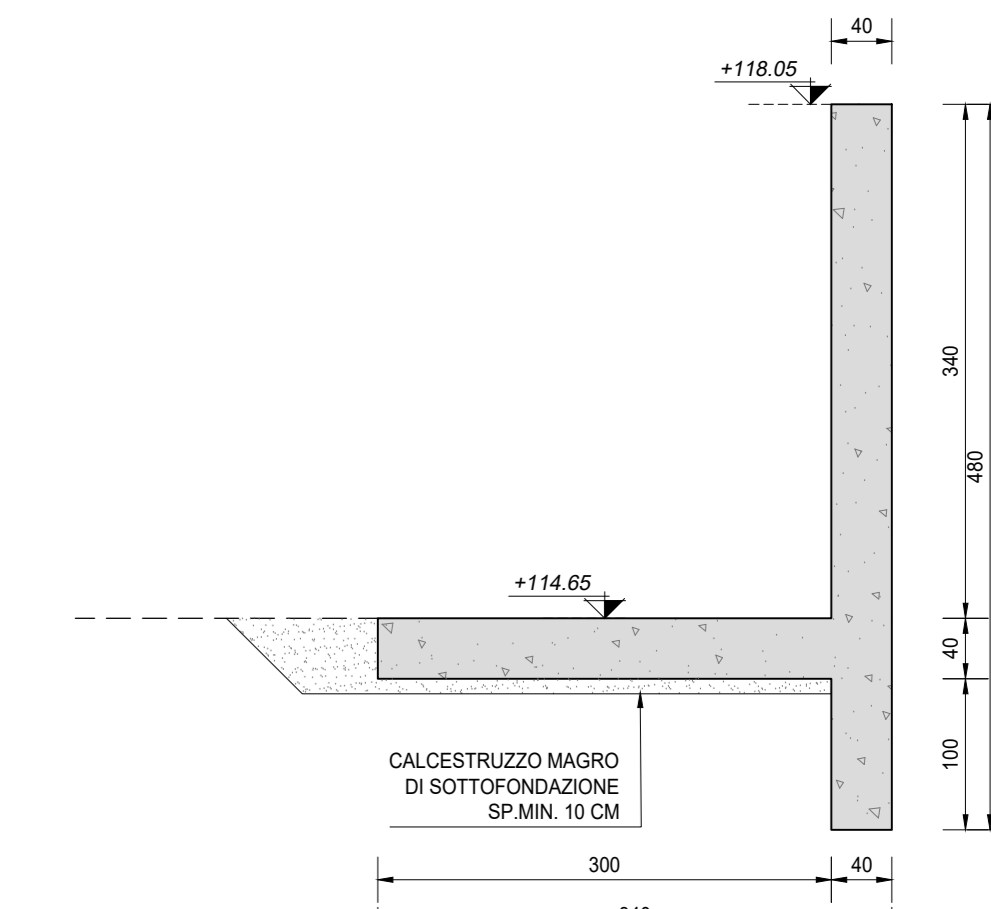
SEZIONE G-G
SCALA 1:100



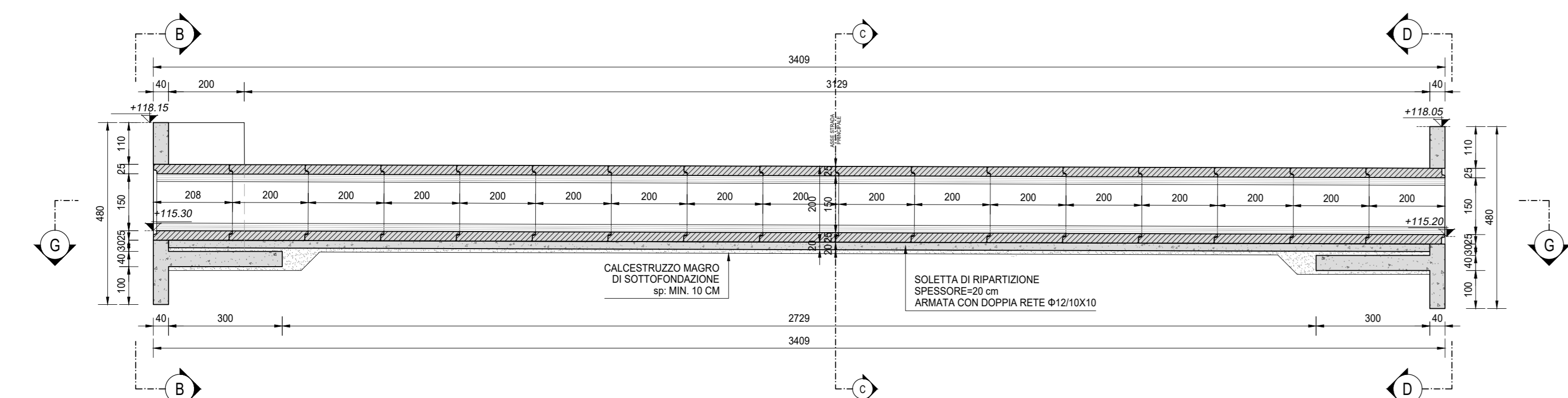
SEZIONE D-D
SCALA 1:50



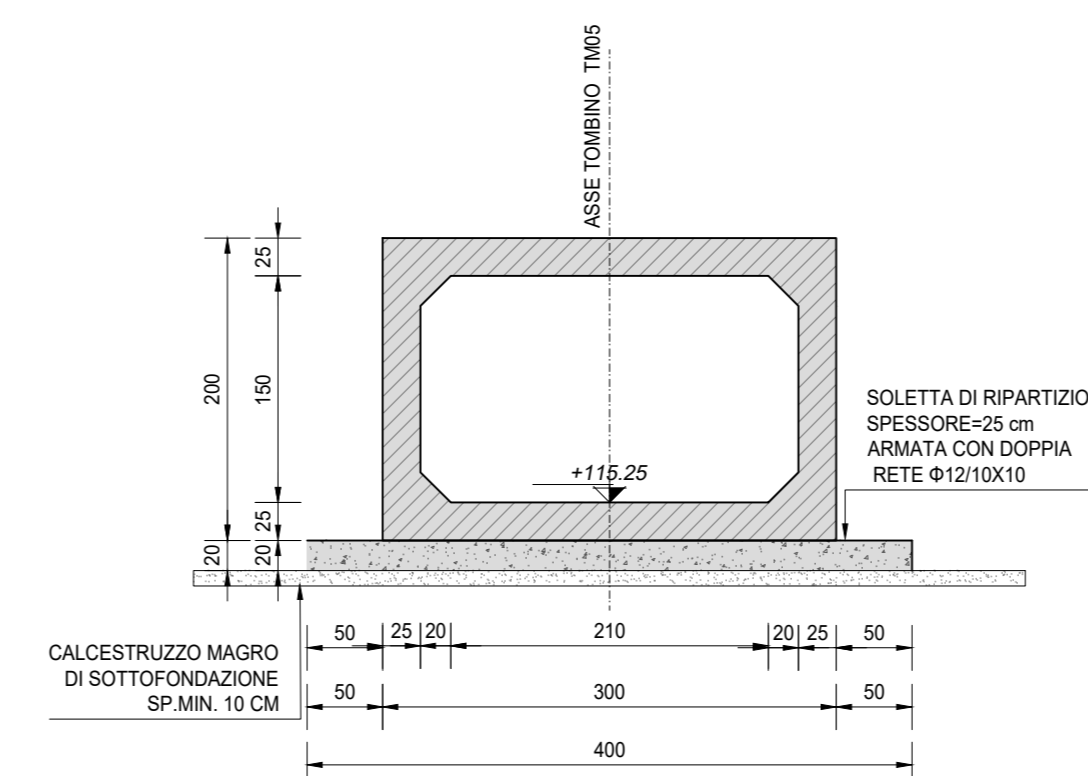
SEZIONE F-F
SCALA 1:50



SEZIONE A-A
SCALA 1:100



SEZIONE C-C
SCALA 1:50



RICHIAMI AD ALTRI ELABORATI	
PER LA DEFINIZIONE DELLE CARATTERISTICHE DEI MATERIALI	T00TM00STRSC01
PER I DISEGNI TIPOLOGICI DEI TOMBINI SCATOLARI PRESENZA DI MURI LINEARI ALL'IMBOCCO E ALLO SBocco	T00TM00STRDI01
PER I DISEGNI TIPOLOGICI DEI TOMBINI SCATOLARI CON PRESENZA STRADA STERRATA	T00TM00STRDI02
PER I DISEGNI TIPOLOGICI DEI TOMBINI SCATOLARI CON PRESENZA MANUFATTO DI PARTIZIONE	T00TM00STRDI03
PER L'ARMATURA DEI TOMBINI SCATOLARI PREFABBRICATI (RICOPRIMENTO 0-600cm)	T00TM00STRAR01
PER L'ARMATURA DEI TOMBINI SCATOLARI PREFABBRICATI (RICOPRIMENTO 600-1000cm)	NON DI RIFERIMENTO PER QUEST'OPERA
PER L'ARMATURA DEI TOMBINI SCATOLARI PREFABBRICATI (RICOPRIMENTO > 1000cm)	NON DI RIFERIMENTO PER QUEST'OPERA
PER L'ARMATURA MURO LINEARE ALL'IMBOCCO E/O ALLO SBocco	T00TM00STRAR04
PER L'ARMATURA MURO SCATOLATO ALL'IMBOCCO E/O ALLO SBocco	T00TM00STRAR05

ANAS S.p.A.
Direzione Tecnica

LAVORI DI COLLEGAMENTO TRA LA S.S.11 A MAGENTA E LA TANGENZIALE OVEST DI MILANO

VARIANTE DI ABBIATEGRASSO E ADEGUAMENTO IN SEDE DEL TRATTO ABBIATEGRASSO-VIGEVANO FINO AL PONTE SUL FIUME TICINO

1° STRALCIO DA MAGENTA A VIGEVANO - TRATTA C

PROGETTO ESECUTIVO - COD. MI608

STUDIO CORONA Ing. Renato Del Prete Ing. Valerio Dotti Ing. Roberto Gatti	ING. RENATO DEL PRETE Ing. Renato Del Prete Ing. Valerio Dotti Ing. Roberto Gatti	ECOPLAN Ing. Nicola Fattori Ing. Nicola Fattori Ing. Nicola Fattori	EG Ing. Gabriele Biondi Ing. Gabriele Biondi Ing. Gabriele Biondi
UNING Ing. Renato Vanni Ing. Renato Vanni Ing. Renato Vanni	SETAC Ing. Luigi Marzulli Ing. Luigi Marzulli Ing. Luigi Marzulli	ARKE Ing. Giancarlo Agostini Ing. Giancarlo Agostini Ing. Giancarlo Agostini	DOTI, GEOL. DANIELO Dott. Geol. Danilo Gatti Dott. Geol. Danilo Gatti Dott. Geol. Danilo Gatti
Dir. Ing. Giuseppe Danilo MAGGIORI	Ing. Fabrizio BAIETTI	Prof. Ing. Carlo Luigi MONTERISI	Ing. Gianluca COCCIELLO

LAE03

L - PROGETTO STRUTTURALE - TOMBINATURE IDRAULICHE
LAE-TM05 - TOMBINO SCATOLARE 250 x150 ALLA PROGR. KM 2+940 TRATTO 1 CARPENTERIA DELL'OPERA DI ATTRAVERSAMENTO

CODICE PROGETTO	NOME FILE	REVISIONE	SCALA
LO203	LAE03-P00TM05STRCP01_A.dwg	A	VARIE
PROGETTO	LIV. PROG.	N. PROG.	
LO203	E	2301	
CODICE ELAB.	CODICE STR.	CODICE CP.	
P00	TM05	STRCP01	
C			
B			
A	EMMISSIONE	Ottobre 2023	ING. MARTINA ZAVARSKA
REV.	DESCRIZIONE	DATA	ING. GAETANO BANIERI
			ING. FABRIZIO BAIETTI
			APPROVATO

NOTE

TUTTE LE MISURE, SALVO CONTRARIA INDICAZIONE, SONO ESPRESSE IN CM

LO SPESORE DEL RICOPRIMENTO E' MISURATO A PARTIRE DAL PIANO ASFALTO SINO ALL'ESTRADOSSO DELLA STRUTTURA PREFABBRICATA NEL PUNTO PIU' SFAVOREVOLE