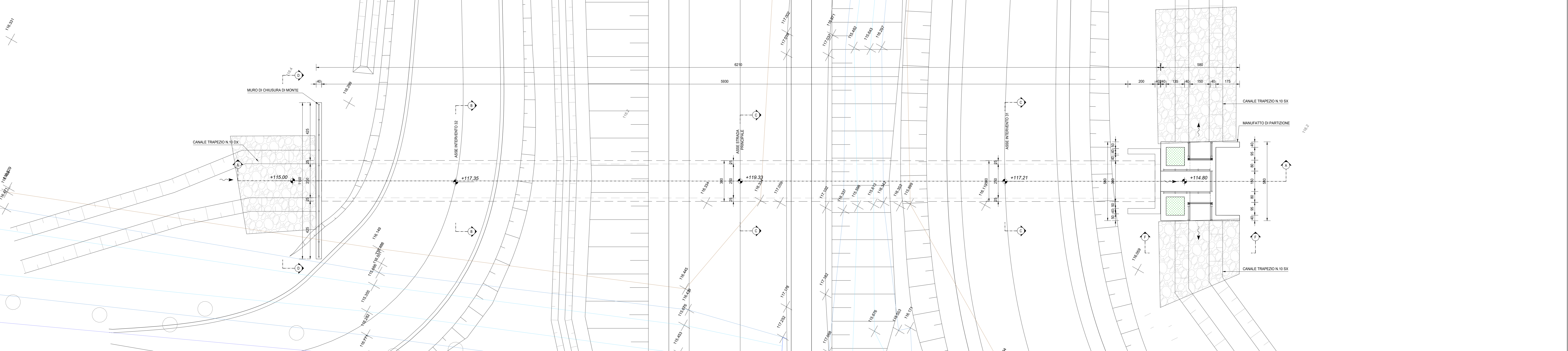
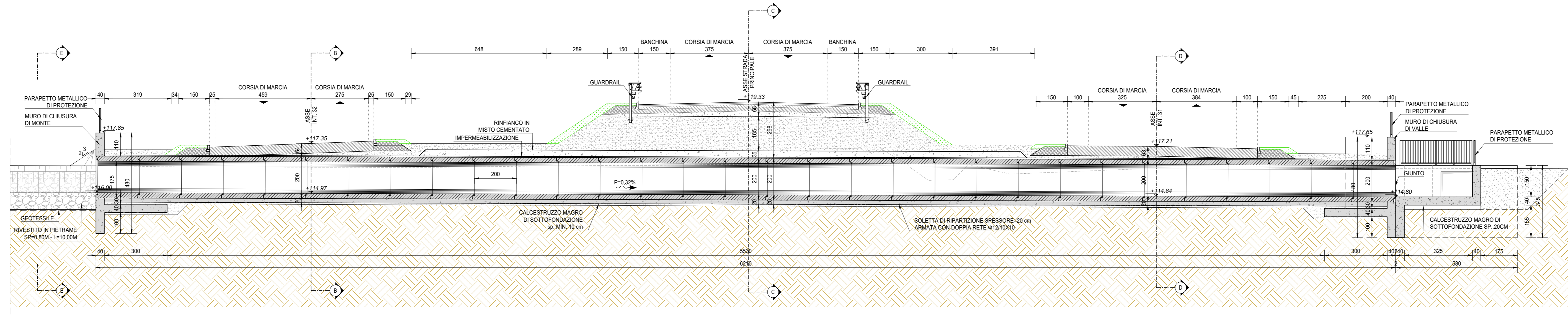


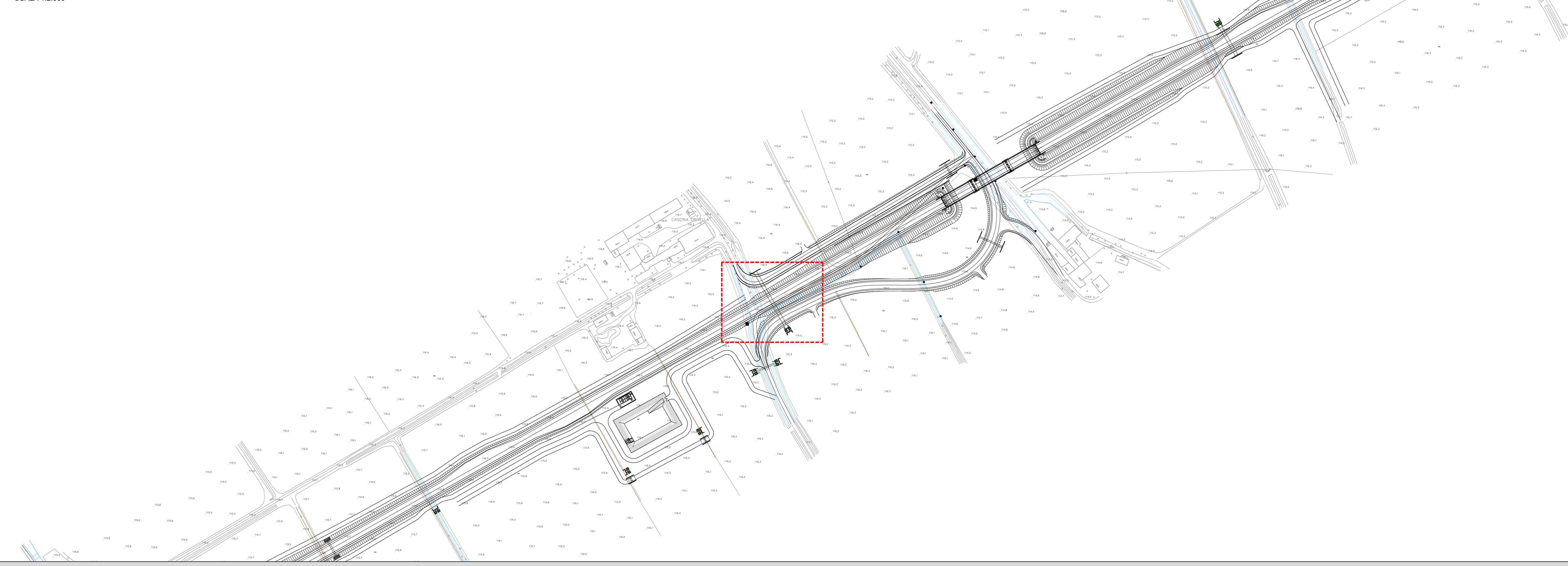
VISTA PLANIMETRICA DALL'ALTO
SCALA 1:100



SEZIONE LONGITUDINALE (SEZ. A-A)
SCALA 1:100



INQUADRAMENTO DELL'OPERA
SCALA 1:2.000



RICHIAMI AD ALTRI ELABORATI

PER LA DEFINIZIONE DELLE CARATTERISTICHE DEI MATERIALI	T00TM00STRSC01
PER I DISEGNI TIPOLOGICI DEI TOMBINI SCATOLARI PRESENZA DI MURI LINEARI ALL'IMBOCCO E ALLO SBOCO	T00TM00STRDI01
PER I DISEGNI TIPOLOGICI DEI TOMBINI SCATOLARI CON PRESENZA STRADA STERRATA	T00TM00STRDI02
PER I DISEGNI TIPOLOGICI DEI TOMBINI SCATOLARI CON PRESENZA MANUFATTO DI PARTIZIONE	T00TM00STRDI03
PER L'ARMATURA DEI TOMBINI SCATOLARI PREFABBRICATI (RICOPRIMENTO 0-600cm)	T00TM00STRAR01
PER L'ARMATURA DEI TOMBINI SCATOLARI PREFABBRICATI (RICOPRIMENTO 600-1000cm)	NON DI RIFERIMENTO PER QUEST'OPERA
PER L'ARMATURA DEI TOMBINI SCATOLARI PREFABBRICATI (RICOPRIMENTO > 1000cm)	NON DI RIFERIMENTO PER QUEST'OPERA
PER L'ARMATURA MURO LINEARE ALL'IMBOCCO E/O ALLO SBOCO	T00TM00STRAR04
PER L'ARMATURA MURO SCATOLATO ALL'IMBOCCO E/O ALLO SBOCO	T00TM00STRAR05

NOTE

TUTTE LE MISURE, SALVO CONTRARIA INDICAZIONE, SONO ESPRESSE IN CM
LO SPESORE DEL RICOPRIMENTO E' MISURATO A PARTIRE DAL PIANO ASFALTO SINO ALL'ESTRADOSSO DELLA STRUTTURA PREFABBRICATA NEL PUNTO PIU' SFAVOREVOLE

ANAS S.p.A.
Direzione Tecnica

LAVORI DI COLLEGAMENTO TRA LA S.S.11 A MAGENTA E LA TANGENZIALE OVEST DI MILANO

VARIANTE DI ABBIATEGRASSO E ADEGUAMENTO IN SEDE DEL TRATTO ABBIATEGRASSO-VIGEVANO FINO AL PONTE SUL FIUME TICINO

1° STRALCIO DA MAGENTA A VIGEVANO - TRATTA C

PROGETTO ESECUTIVO - COD. MI608

STUDIO CORONA Ing. Renato Vanni Arch. Francesco Vanni	UNING Ing. Renato Vanni Arch. Francesco Vanni	SETAC Prof. Ing. Luigi Marzulli	ARKE Ing. Giancarlo Cappelletti	EG Ing. Gabriele Scavini	DOTI 600 DOTT. DANIO SULLO
VISTO IL RESPONSABILE DEL PROCEDIMENTO <i>Giuseppe D'Alagni</i> Dott. Ing. Giuseppe D'Alagni		INTEGRATORE DELLE PRESTAZIONI SPECIALISTICHE <i>Fabrizio Baneri</i> Ing. Fabrizio Baneri		GEOLOGO <i>Luigi Montebello</i> Prof. Ing. Luigi Montebello	
IL COORDINATORE DELLA SICUREZZA IN FASE DI PROGETTAZIONE <i>Giuseppe D'Alagni</i> Dott. Ing. Giuseppe D'Alagni		IL COORDINATORE DELLA SICUREZZA IN FASE DI PROGETTAZIONE <i>Luigi Montebello</i> Prof. Ing. Luigi Montebello			

LAG01

L - PROGETTO STRUTTURALE - TOMBINATURE IDRAULICHE
LAG - TM07 - TOMBINO SCATOLARE 250 x150 ALLA PROG. KM.3+440 TRATTO 1
PLANIMETRIA, PROFILI E SEZIONI - TAVOLA 01 DI 02

CODICE PROGETTO	NOME FILE	REVISIONE	SCALA
PROGETTO	LAG01-PO07M07STRDI01_A.dwg		
LO203	E 2301	A	VARIE

REV.	DESCRIZIONE	DATA	REDAATTO	VERIFICATO	APPROVATO
A	EMISSIONE	Ottobre 2023	ING. MARTINA ZAVARSA	ING. GAETANO BANERI	ING. FABRIZIO BANERI