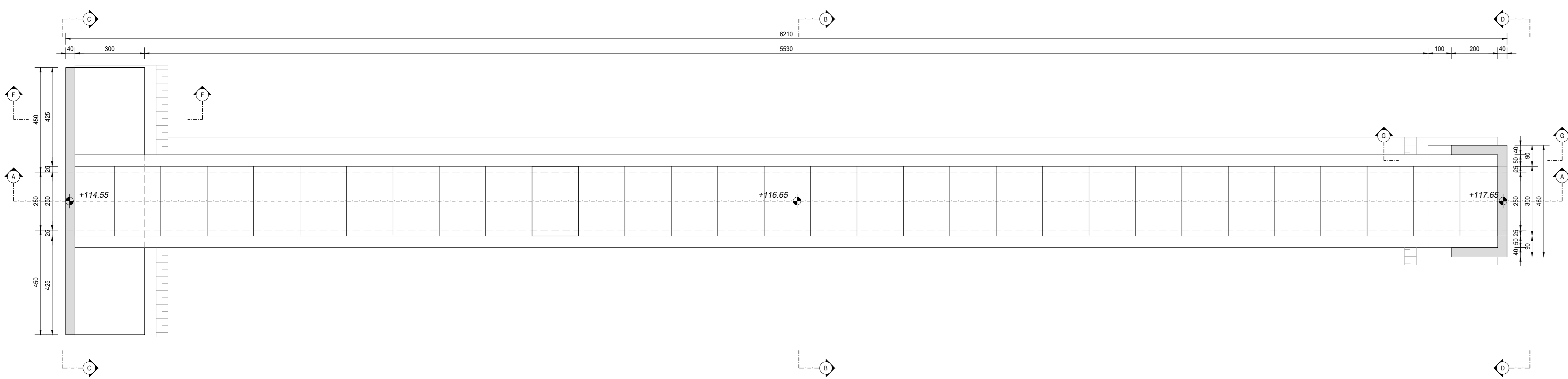
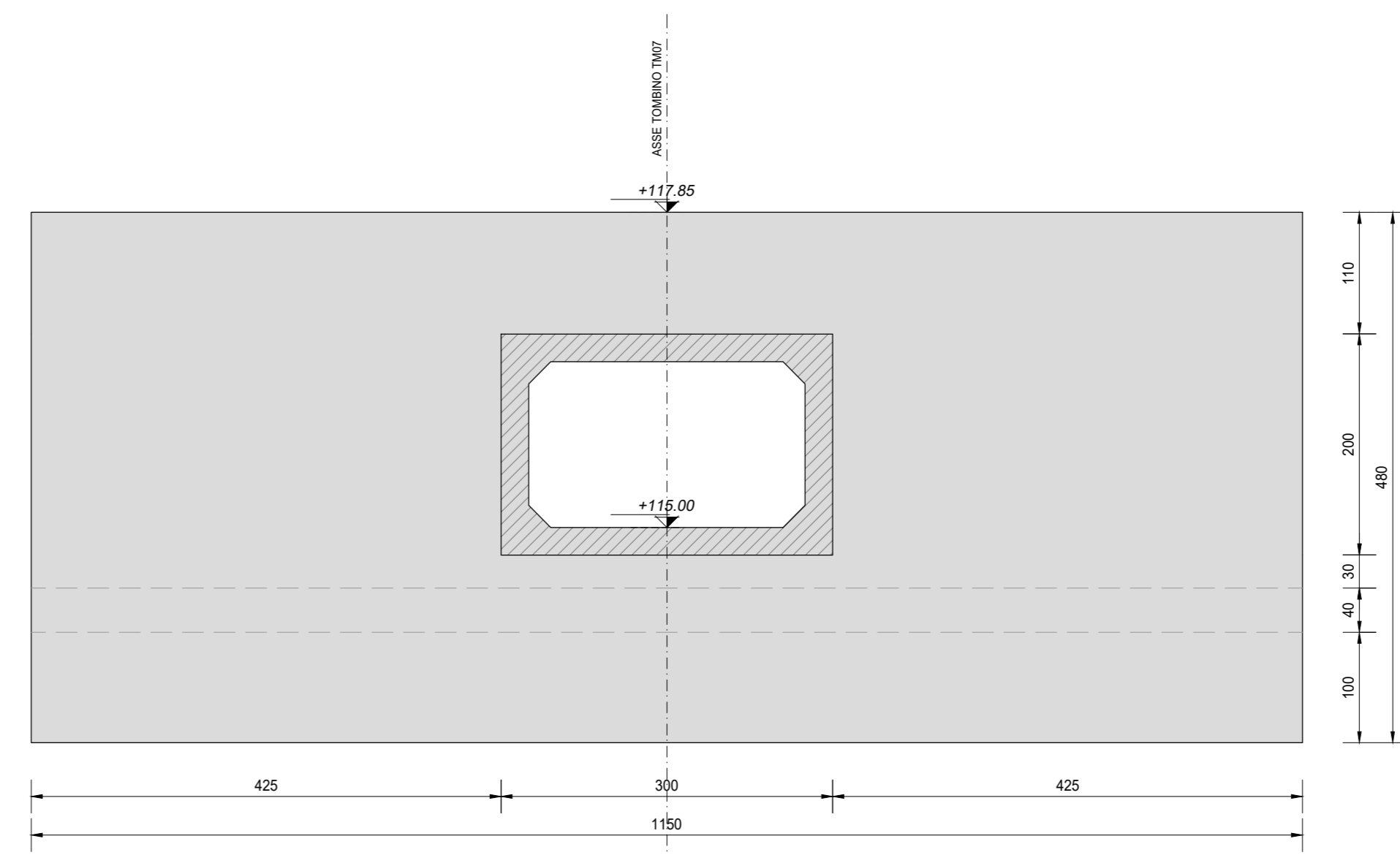


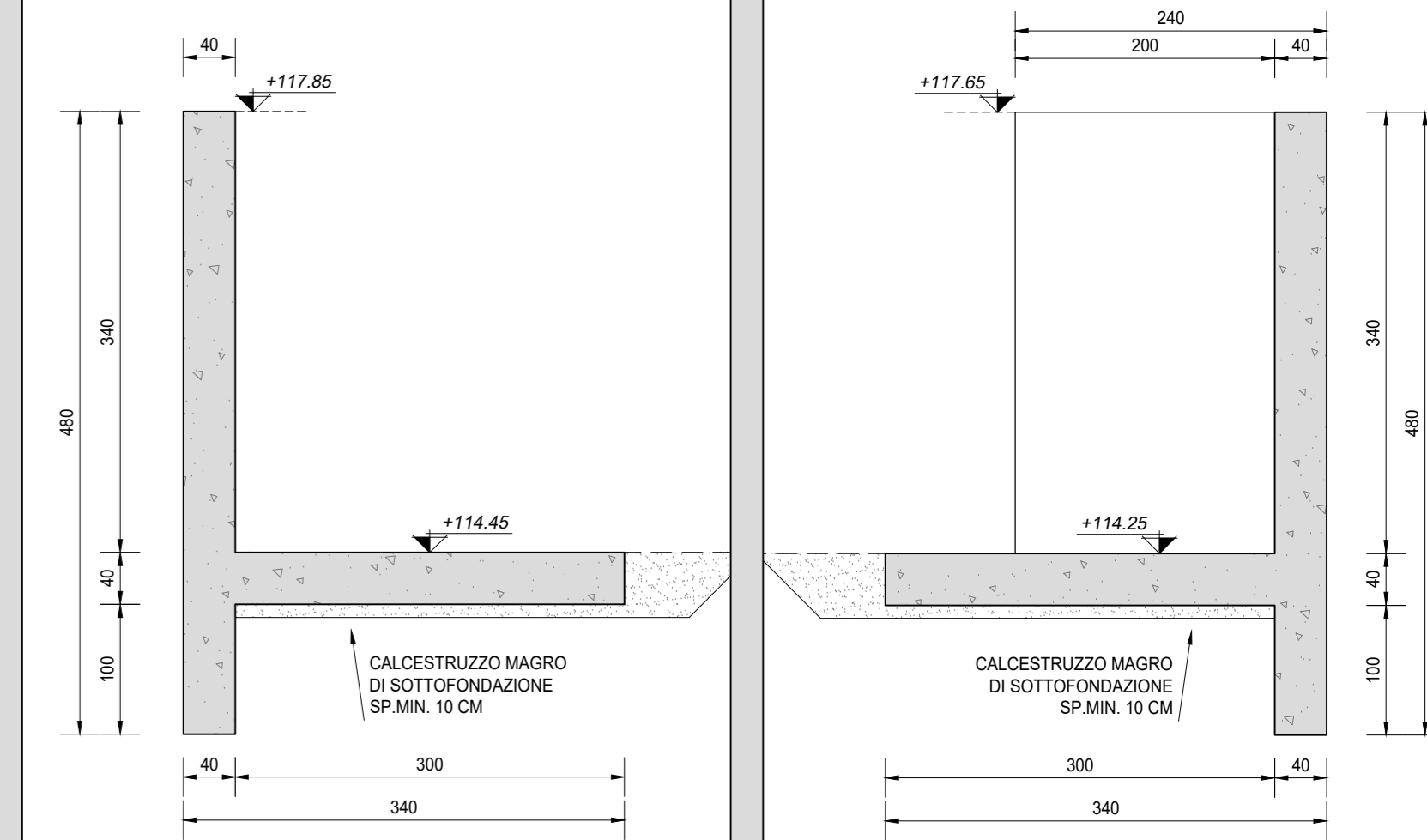
VISTA DALL'ALTO
SCALA 1:100



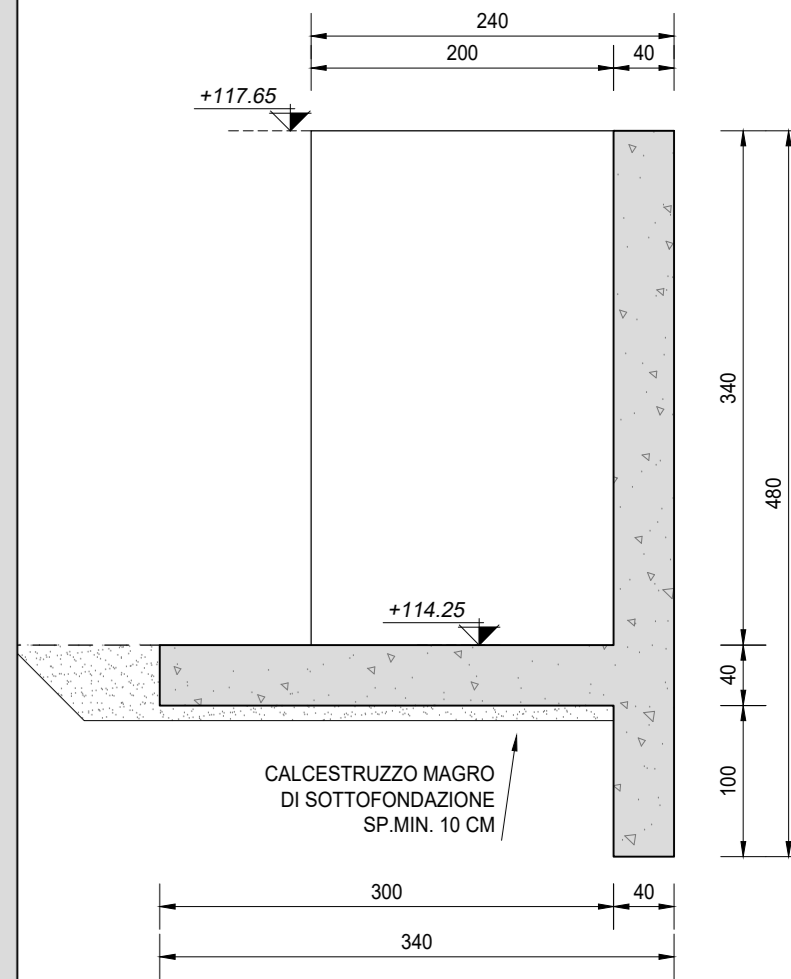
SEZIONE C-C
SCALA 1:50



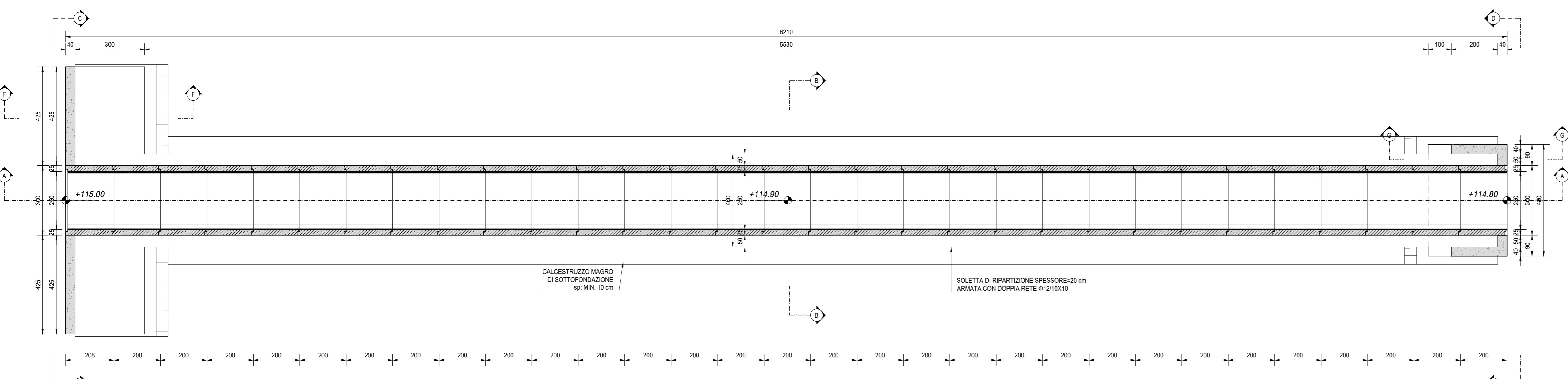
SEZIONE F-F
SCALA 1:50



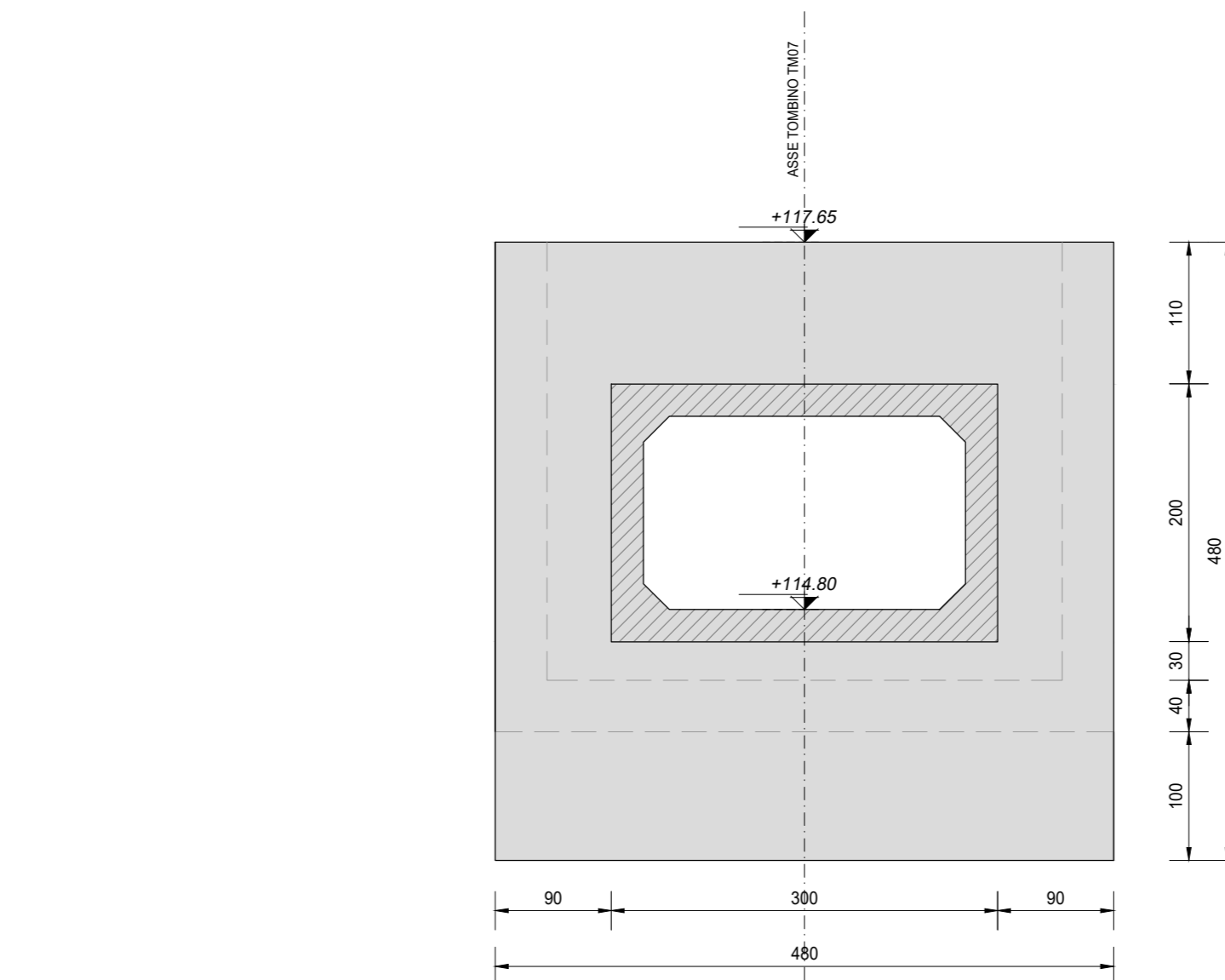
SEZIONE G-G
SCALA 1:50



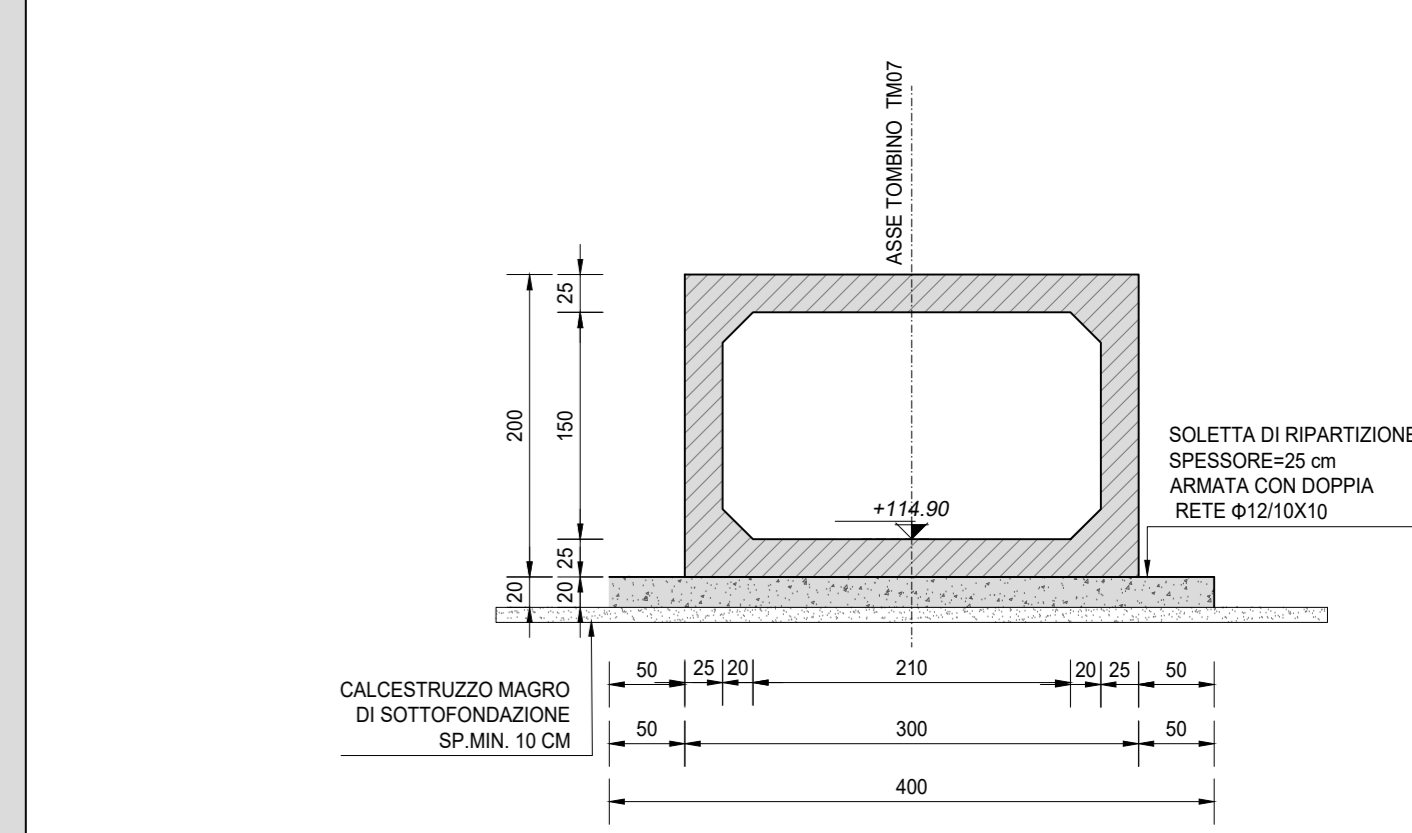
PIANTA FONDAZIONI
SCALA 1:100



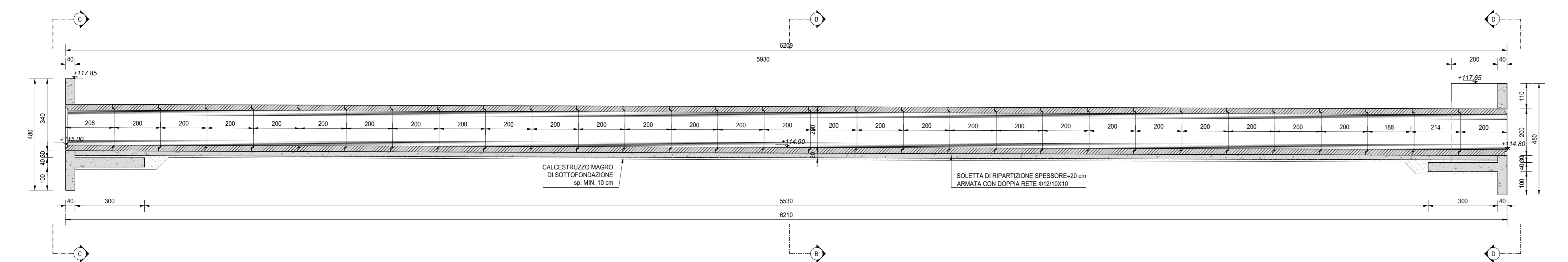
SEZIONE D-D
SCALA 1:50



SEZIONE B-B
SCALA 1:50



SEZIONE A-A
SCALA 1:100



RICHIAMI AD ALTRI ELABORATI	
PER LA DEFINIZIONE DELLE CARATTERISTICHE DEI MATERIALI	T00TM00STRSC01
PER I DISEGNI TIPOLOGICI DEI TOMBINI SCATOLARI PRESENZA DI MURI LINEARI ALL'IMBOCCO E ALLO SBocco	T00TM00STRDI01
PER I DISEGNI TIPOLOGICI DEI TOMBINI SCATOLARI CON PRESENZA STRADA STERRATA	T00TM00STRDI02
PER I DISEGNI TIPOLOGICI DEI TOMBINI SCATOLARI CON PRESENZA MANUFATTO DI PARTIZIONE	T00TM00STRDI03
PER L'ARMATURA DEI TOMBINI SCATOLARI PREFABBRICATI (RICOPRIMENTO 0-600cm)	T00TM00STRAR01
PER L'ARMATURA DEI TOMBINI SCATOLARI PREFABBRICATI (RICOPRIMENTO 600-1000cm)	NON DI RIFERIMENTO PER QUEST'OPERA
PER L'ARMATURA DEI TOMBINI SCATOLARI PREFABBRICATI (RICOPRIMENTO > 1000cm)	NON DI RIFERIMENTO PER QUEST'OPERA
PER L'ARMATURA MURO LINEARE ALL'IMBOCCO E/O ALLO SBocco	T00TM00STRAR04
PER L'ARMATURA MURO SCATOLATO ALL'IMBOCCO E/O ALLO SBocco	T00TM00STRAR05

NOTE	
TUTTE LE MISURE, SALVO CONTRARIA INDICAZIONE, SONO ESPRESSE IN CM	
LO SPESORE DEL RICOPRIMENTO E' MISURATO A PARTIRE DAL PIANO ASFALTO SINO ALL'ESTRADOSSO DELLA STRUTTURA PREFABBRICATA NEL PUNTO PIU' SFAVOREVOLE	

ANAS S.p.A.
Direzione Tecnica

LAVORI DI COLLEGAMENTO TRA LA S.S.11 A MAGENTA E LA TANGENZIALE OVEST DI MILANO

VARIANTE DI ABBIATEGRASSO E ADEGUAMENTO IN SEDE DEL TRATTO ABBIATEGRASSO-VIGEVANO FINO AL PONTE SUL FIUME TICINO

1° STRALCIO DA MAGENTA A VIGEVANO - TRATTA C

PROGETTO ESECUTIVO - COD. MI608

VISTO IL RESPONSABILE DEL PROCEDIMENTO

Dr. Ing. Giuseppe Danilo MALGERI

INTEGRATORE DELLE PRESTAZIONI SPECIALISTICHE

Ing. Fabrizio BAUETTI

GEOLOGO

Prof. Ing. Carlo Luigi MONTEBRO

IL COORDINATORE DELLA SICUREZZA IN FASE DI PROGETTAZIONE

Ing. Gianluca COCCIELLO

LAG03

L - PROGETTO STRUTTURALE - TOMBINATURE IDRAULICHE
LAG - TM07 - TOMBINO SCATOLARE 250x150 ALLA PROG. KM 3+440 TRATTA C1
CARPENTERIA DELL'OPERA DI ATTRAVERSAMENTO

CODICE PROGETTO		NOME FILE		REVISIONE	SCALA
PROGETTO	LIV. PROG.	N. PROG.	LAG03-P00TM07STRCP01_A.dwg	A	VARIE
LO203	E	2301	CODICE ELAB. P00TM07STRCP01		

C				
B				
A	EMISSIONE	Ottobre 2023	ING. MARTINA CAVARISKI	ING. GAETANO BANIERI
REV.	DESCRIZIONE	DATA	REDATTO	VERIFICATO
				ING. FABRIZIO BAUETTI
				APPROVATO