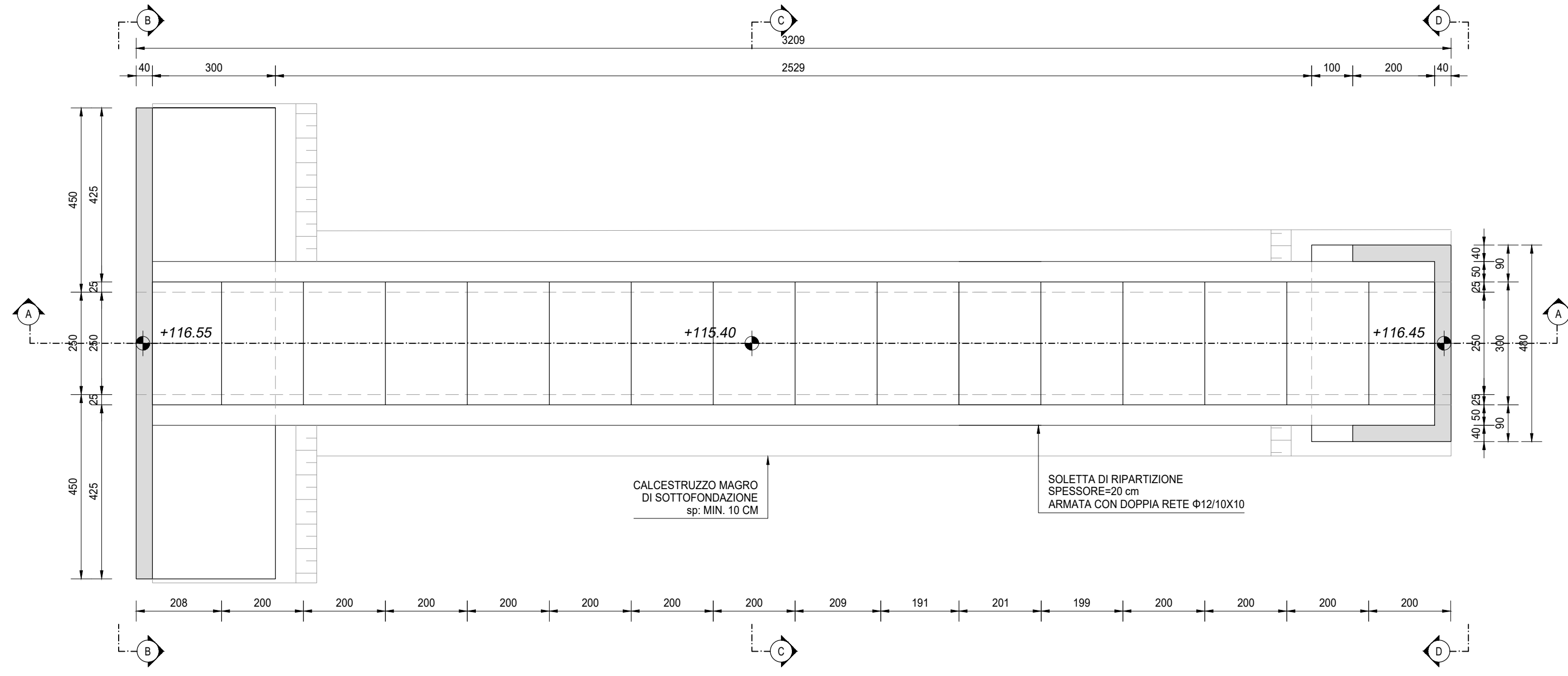
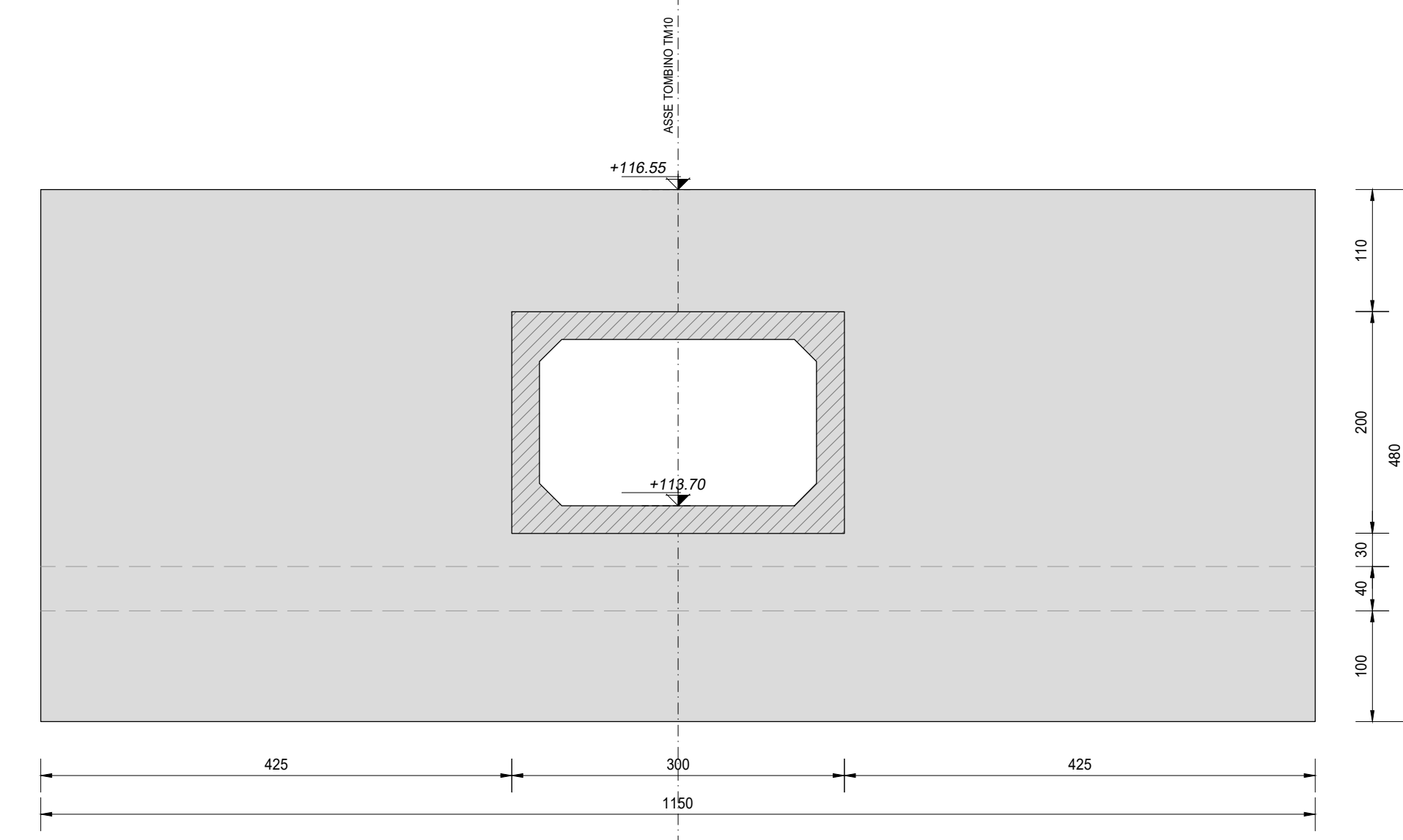


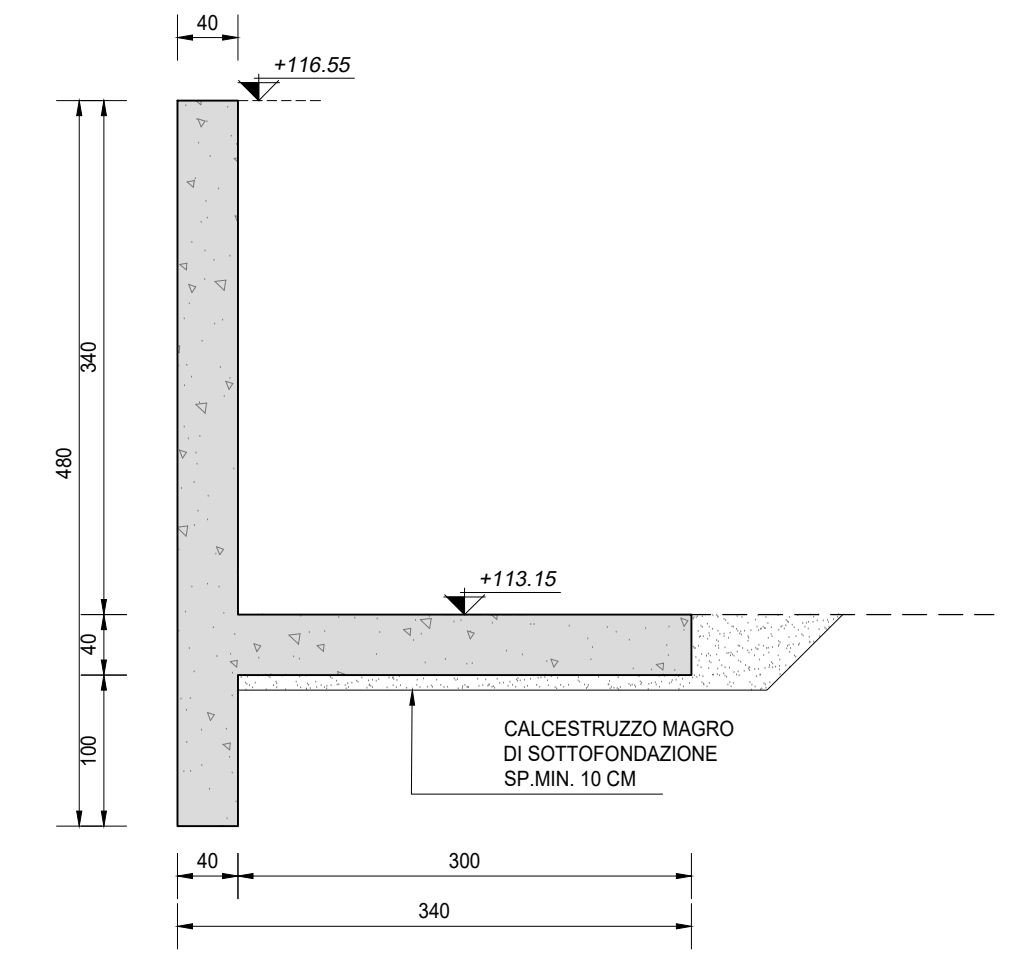
VISTA DALL'ALTO
SCALA 1:100



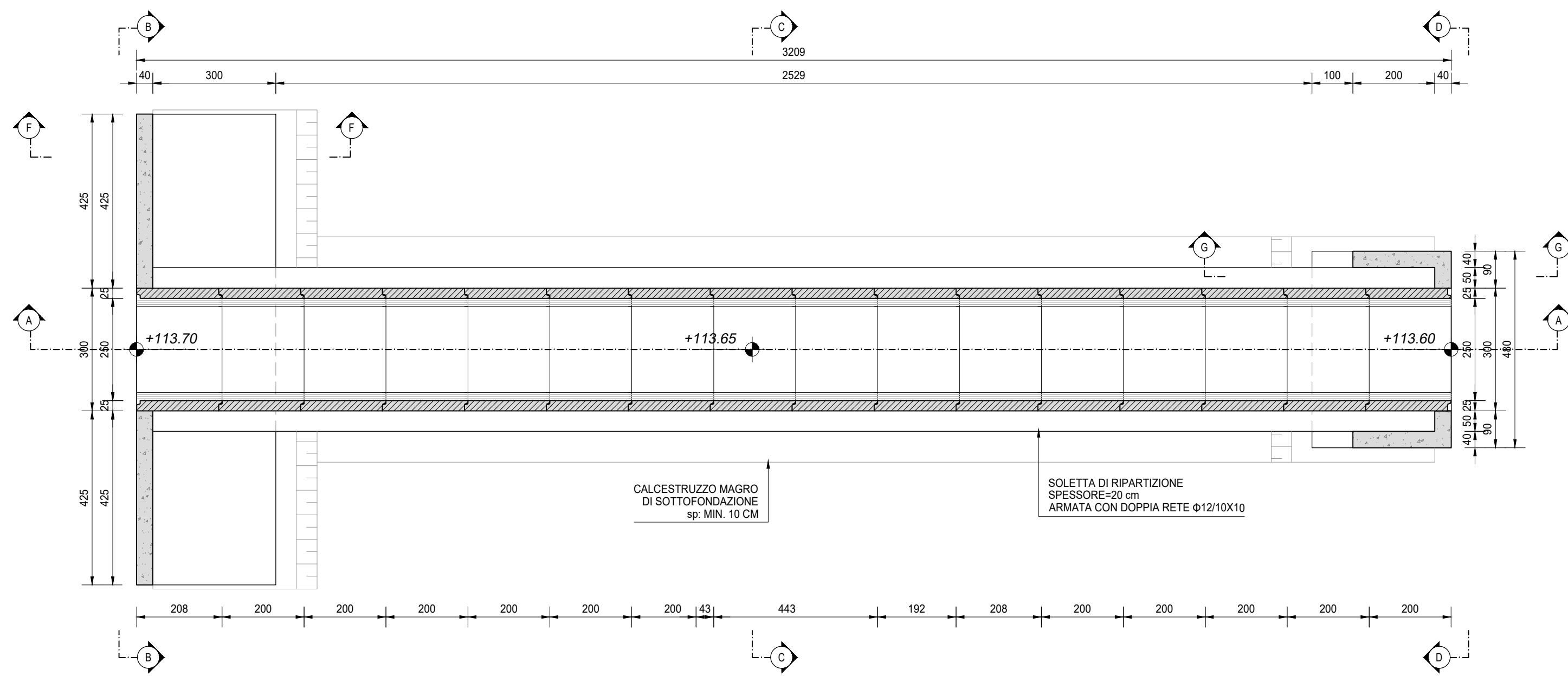
SEZIONE B-B
SCALA 1:50



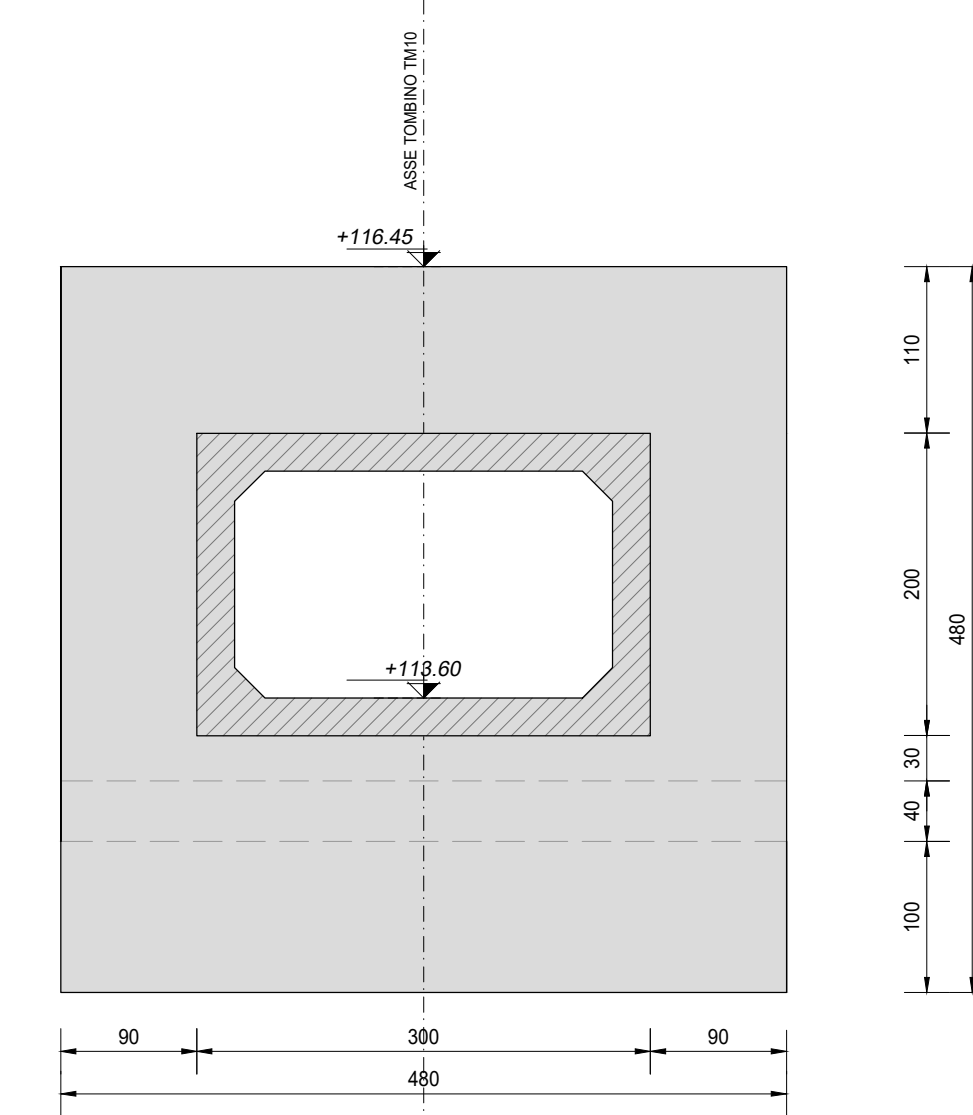
SEZIONE F-F
SCALA 1:50



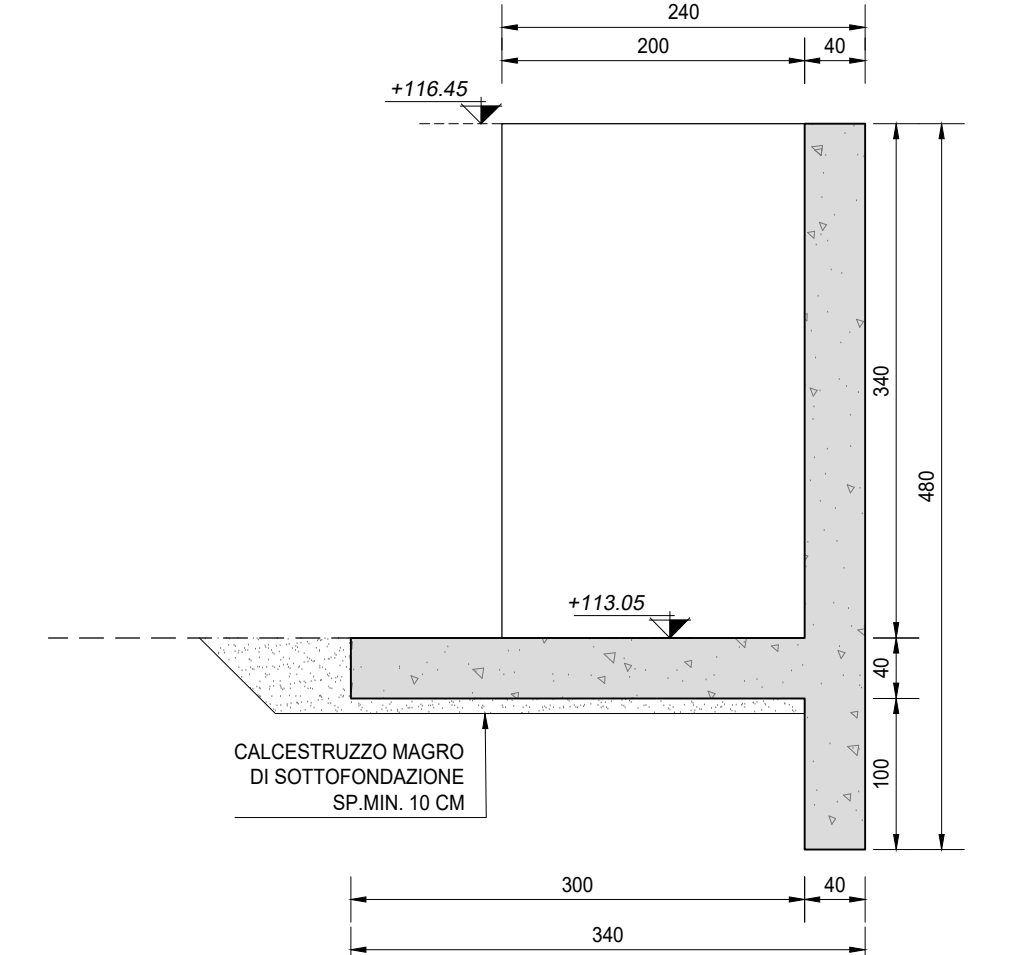
SEZIONE H-H
SCALA 1:100



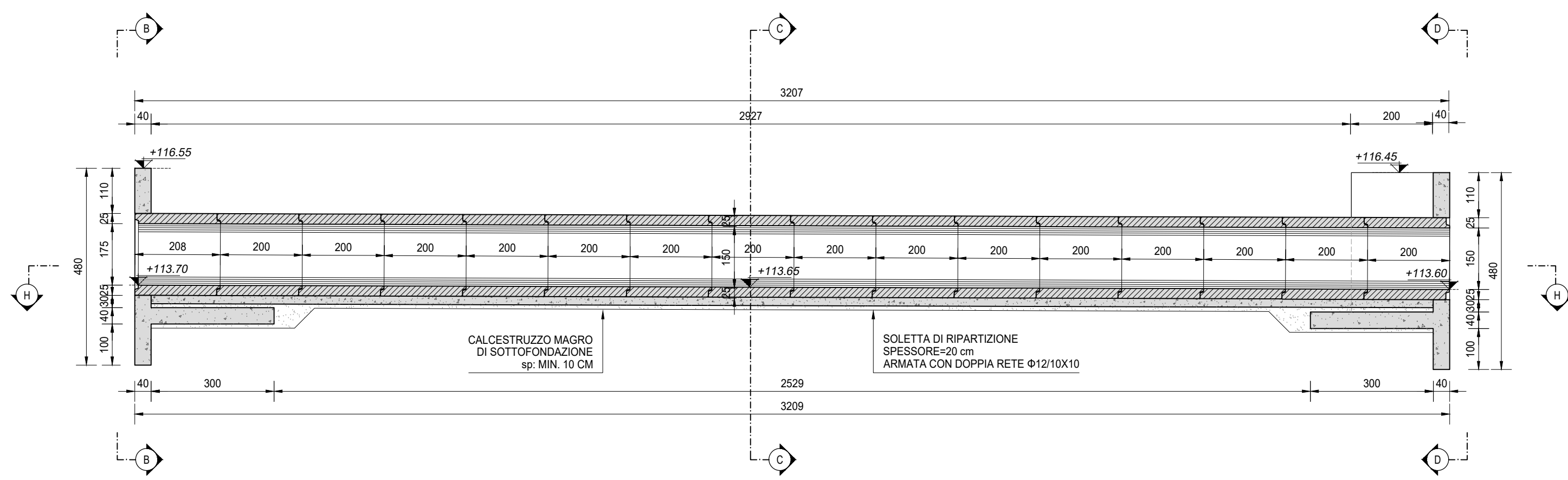
SEZIONE D-D
SCALA 1:50



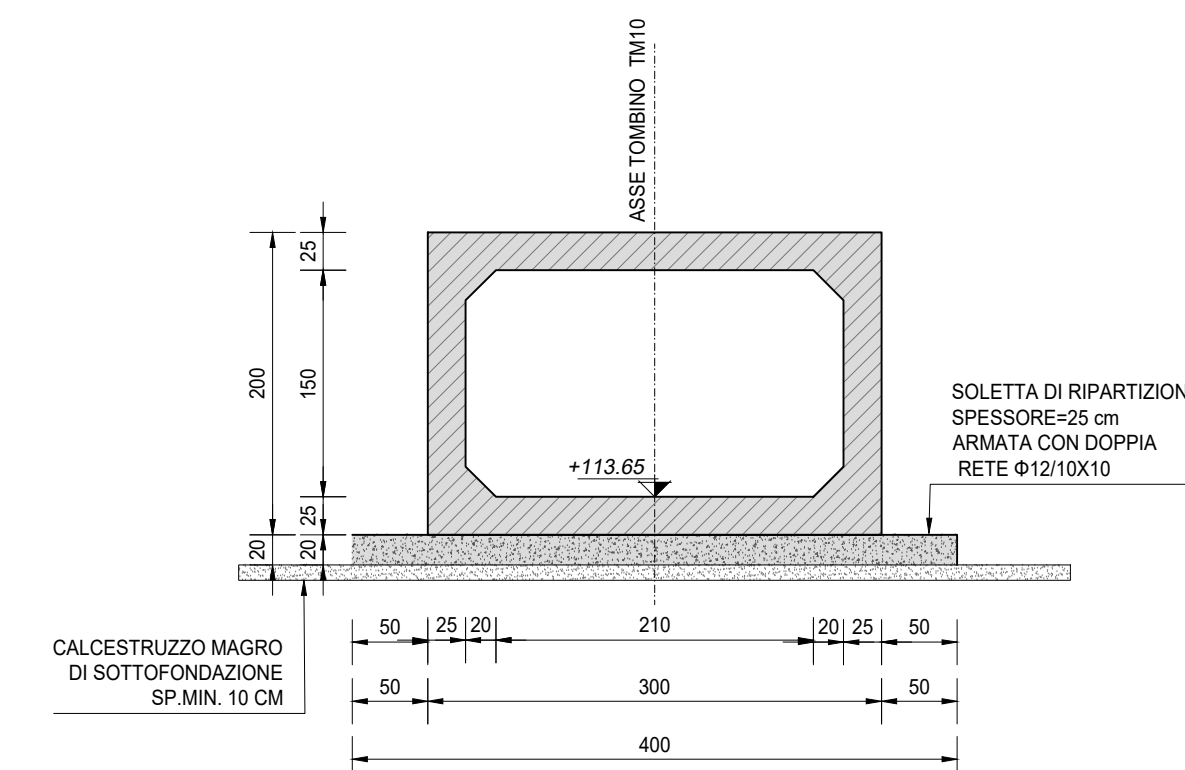
SEZIONE G-G
SCALA 1:50



SEZIONE A-A
SCALA 1:100



SEZIONE C-C
SCALA 1:50



RICHIAMI AD ALTRI ELABORATI	
PER LA DEFINIZIONE DELLE CARATTERISTICHE DEI MATERIALI	T00TM00STRSC01
PER I DISEGNI TIPOLOGICI DEI TOMBINI SCATOLARI PRESENZA DI MURI LINEARI ALL'IMBOCCO E ALLO SBOTTO	T00TM00STRDI01
PER I DISEGNI TIPOLOGICI DEI TOMBINI SCATOLARI CON PRESENZA STRADA STERRATA	T00TM00STRDI02
PER I DISEGNI TIPOLOGICI DEI TOMBINI SCATOLARI CON PRESENZA MANUFATTO DI PARTIZIONE	T00TM00STRDI03
PER L'ARMATURA DEI TOMBINI SCATOLARI PREFABBRICATI (RICOPRIMENTO 0-600cm)	T00TM00STRAR01
PER L'ARMATURA DEI TOMBINI SCATOLARI PREFABBRICATI (RICOPRIMENTO 600-1000cm)	NON DI RIFERIMENTO PER QUEST'OPERA
PER L'ARMATURA DEI TOMBINI SCATOLARI PREFABBRICATI (RICOPRIMENTO > 1000cm)	NON DI RIFERIMENTO PER QUEST'OPERA
PER L'ARMATURA MURO LINEARE ALL'IMBOCCO E/O ALLO SBOTTO	T00TM00STRAR04
PER L'ARMATURA MURO SCATOLATO ALL'IMBOCCO E/O ALLO SBOTTO	T00TM00STRAR05

ANAS S.p.A.
Direzione Tecnica

LAVORI DI COLLEGAMENTO TRA LA S.S.11 A MAGENTA E LA TANGENZIALE OVEST DI MILANO

VARIANTE DI ABBIATEGRASSO E ADEGUAMENTO IN SEDE DEL TRATTO ABBIATEGRASSO-VIGEVANO FINO AL PONTE SUL FIUME TICINO

1° STRALCIO DA MAGENTA A VIGEVANO - TRATTA C

PROGETTO ESECUTIVO - COD. MI608

STUDIO CORONA Ing. Renato Del Prete	ING. RENATO DEL PRETE	ECOPLAN Ing. Nicola Fattori	EG Ing. Gabriele Scavini
UNING Ing. Renato Vanni	SETAC Prof. Ing. Luigi Marzulli	ARKE Ing. Giancarlo Cappelletti	DOTI. GEOL. DANIELLO Dott. Geol. Danilo Gallo

VISTO IL RESPONSABILE DEL PROCEDIMENTO
Dott. Ing. Giuseppe Danilo MALGERI

INTEGRATORE DELLE PRESTAZIONI SPECIALISTICHE
Ing. Fabrizio BAIETTI

GEOL. ING. GIUSEPPE DANIELLO
Dott. Geol. Danilo Gallo

IL COORDINATORE DELLA SICUREZZA IN FASE DI PROGETTAZIONE
Ing. Giancarlo Cappelletti

LAL03

L - PROGETTO STRUTTURALE - TOMBINATURE IDRAULICHE
LAL - TM10 - TOMBINO SCATOLARE 250x150 ALLA PROG. KM 0+060 TRATTO 2 CARPENTERIA DELL'OPERA DI ATTRAVERSAMENTO

CODICE PROGETTO	NOME FILE	REVISIONE	SCALA
PROGETTO	LAL03-P00TM10STRCP01_A.dwg		
LO203	E 23/01	A	1:100/1:50

C				
B				
A	EMISSIONE	Ottobre 2023	ING. MARTINA CAVESICA	ING. GAETANO BANIERI
REV.	DESCRIZIONE	DATA	REDATTO	VERIFICATO
				ING. FABRIZIO BAIETTI
				APPROVATO

NOTE

TUTTE LE MISURE, SALVO CONTRARIA INDICAZIONE, SONO ESPRESSE IN CM

LO SPESSORE DEL RICOPRIMENTO E' MISURATO A PARTIRE DAL PIANO ASFALTO SINO ALL'ESTRADOSSO DELLA STRUTTURA PREFABBRICATA NEL PUNTO PIU' SFAVOREVOLE