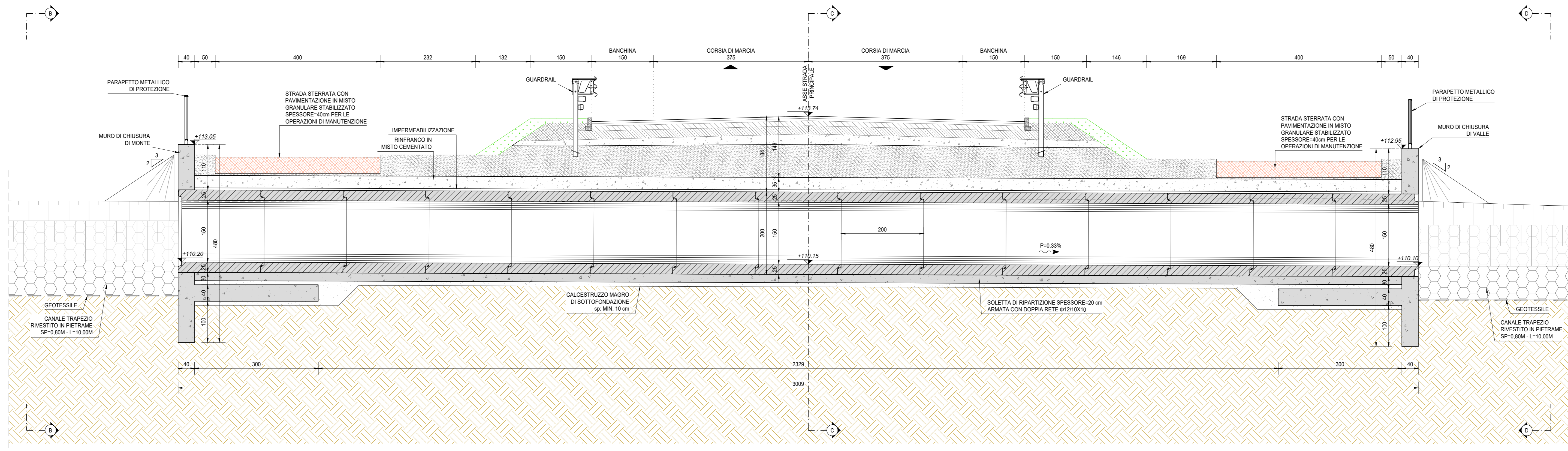
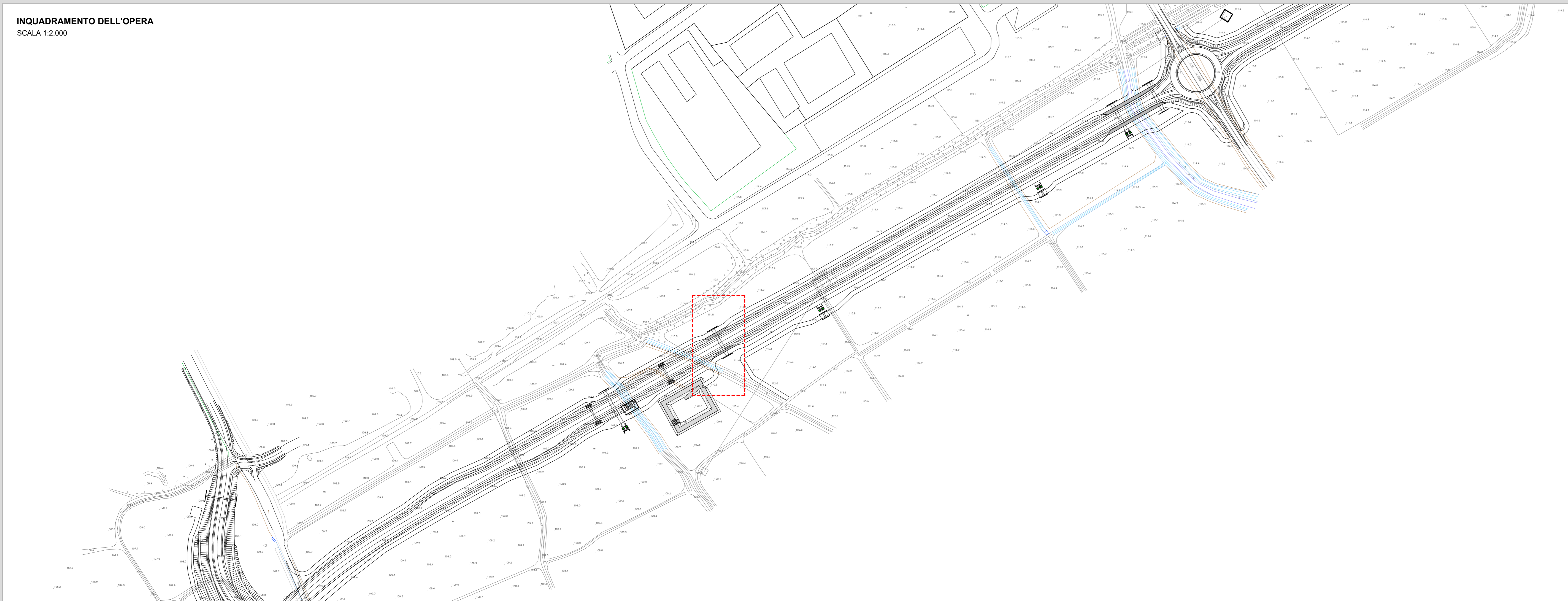


SEZIONE LONGITUDINALE (SEZ. A-A)
SCALA 1:50



INQUADRAMENTO DELL'OPERA
SCALA 1:2.000



RICHIAMI AD ALTRI ELABORATI	
PER LA DEFINIZIONE DELLE CARATTERISTICHE DEI MATERIALI	T00TM00STRSC01
PER I DISEGNI TIPOLOGICI DEI TOMBINI SCATOLARI PRESENZA DI MURI LINEARI ALL'IMBOCCO E ALLO SBocco	T00TM00STRDI01
PER I DISEGNI TIPOLOGICI DEI TOMBINI SCATOLARI CON PRESENZA STRADA STERRATA	T00TM00STRDI02
PER I DISEGNI TIPOLOGICI DEI TOMBINI SCATOLARI CON PRESENZA MANUFATTO DI PARTIZIONE	T00TM00STRDI03
PER L'ARMATURA DEI TOMBINI SCATOLARI PREFABBRICATI (RICOPRIMENTO 0-600cm)	T00TM00STRAR01
PER L'ARMATURA DEI TOMBINI SCATOLARI PREFABBRICATI (RICOPRIMENTO 600-1000cm)	NON DI RIFERIMENTO PER QUEST'OPERA
PER L'ARMATURA DEI TOMBINI SCATOLARI PREFABBRICATI (RICOPRIMENTO > 1000cm)	NON DI RIFERIMENTO PER QUEST'OPERA
PER L'ARMATURA MURO LINEARE ALL'IMBOCCO E/O ALLO SBocco	T00TM00STRAR04
PER L'ARMATURA MURO SCATOLATO ALL'IMBOCCO E/O ALLO SBocco	NON DI RIFERIMENTO PER QUEST'OPERA

VISTO IL RESPONSABILE DEL PROCEDIMENTO		INTEGRATORE DELLE PRESTAZIONI SPECIALISTICHE		GEOLOGO		IL COORDINATORE DELLA SICUREZZA IN FASE DI PROGETTAZIONE	
Dir. Ing. Giuseppe Davoli MA.GERI		Ing. Fabrizio BAIETTI		Prof. Ing. Carlo Luigi MONTERISI		Ing. Gianluca COCCIELLO	

NOTE	
TUTTE LE MISURE, SALVO CONTRARIA INDICAZIONE, SONO ESPRESSE IN CM	
LO SPESORE DEL RICOPRIMENTO E' MISURATO A PARTIRE DAL PIANO ASFALTO SINO ALL'ESTRADOSSO DELLA STRUTTURA PREFABBRICATA NEL PUNTO PIU' SFAVOREVOLE	

ANAS S.p.A.
Direzione Tecnica

LAVORI DI COLLEGAMENTO TRA LA S.S.11 A MAGENTA E LA TANGENZIALE OVEST DI MILANO

VARIANTE DI ABBIEGRASSO E ADEGUAMENTO IN SEDE DEL TRATTO ABBIEGRASSO-VIGEVANO FINO AL PONTE SUL FIUME TICINO

1° STRALCIO DA MAGENTA A VIGEVANO - TRATTA C

PROGETTO ESECUTIVO - COD. MI608

STUDIO CORONA		ING. RENATO DEL PRETE		ECOPLAN		EG	
Ing. Renato Vanni		Ing. Renato Del Prete		Arch. Nicoletta Fattori		Ing. Gabriele Scavini	
COMITATO UNING		SETAC		ARKE		DOTT. GEOL. DANLO SPALDO	
Prof. Ing. Silvio Rovati		Prof. Ing. Luigi Marzulli		Ing. Giuseppe Agostini		Dott. Geol. Danilo Gato	
LAM01		L - PROGETTO STRUTTURALE - TOMBINATURE IDRAULICHE		LAM-TM11 - TOMBINO SCATOLARE 250x150 ALLA PROGR. KM 0+500 TRATTO 2		PLANIMETRIA, PROFILI E SEZIONI - TAVOLA 01 DI 02	
CODICE PROGETTO	NOME FILE	REVISIONE	SCALA				
LO203	LAM01-P00TM11STRDI01_A.dwg	A	VARIE				
C							
B							
A	EMISSIONE	23/01	Ottobre 2023	ING. MARTINA DAVERICA	ING. GAETANO BANERI	ING. FABRIZIO BAIETTI	
REV.	DESCRIZIONE	DATA	REDAATTO	VERIFICATO	APPROVATO		