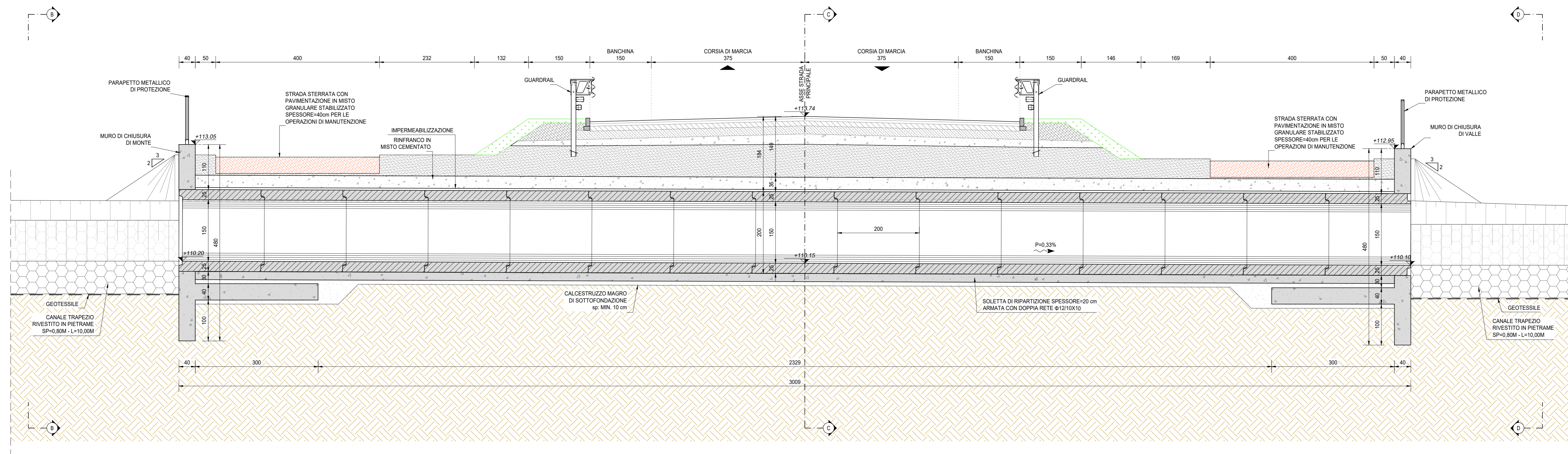
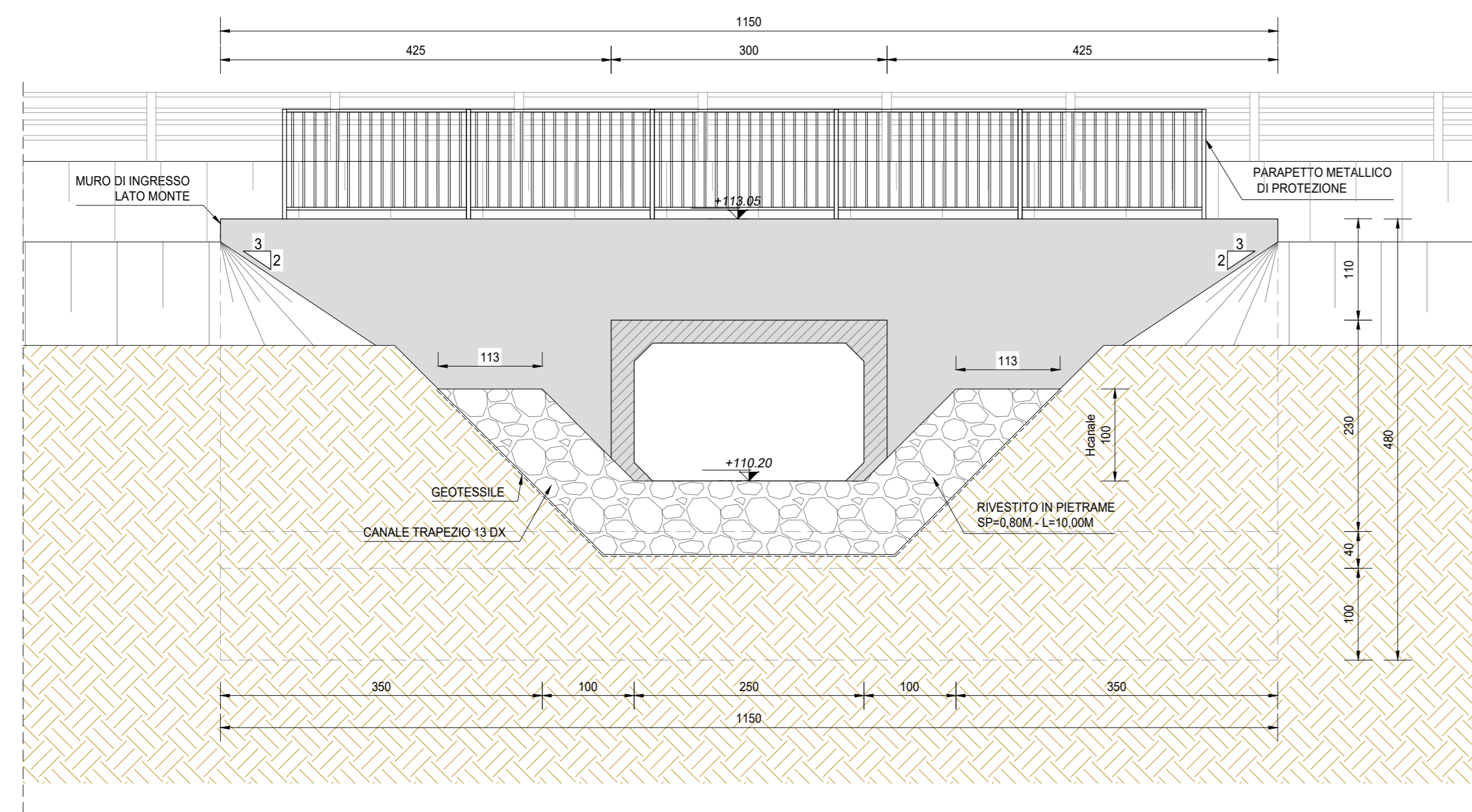


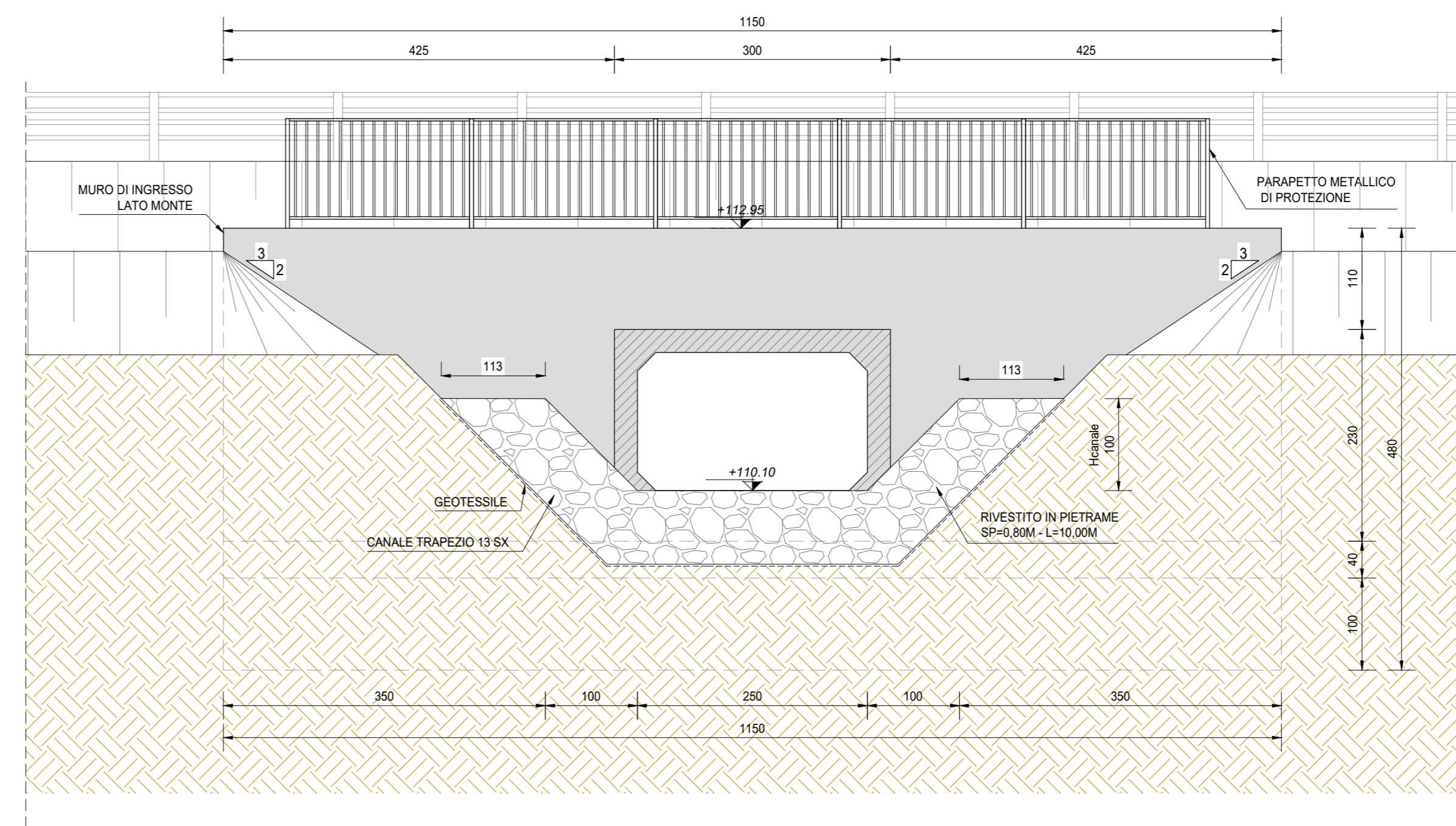
SEZIONE LONGITUDINALE (SEZIONE A-A)  
SCALA 1:50



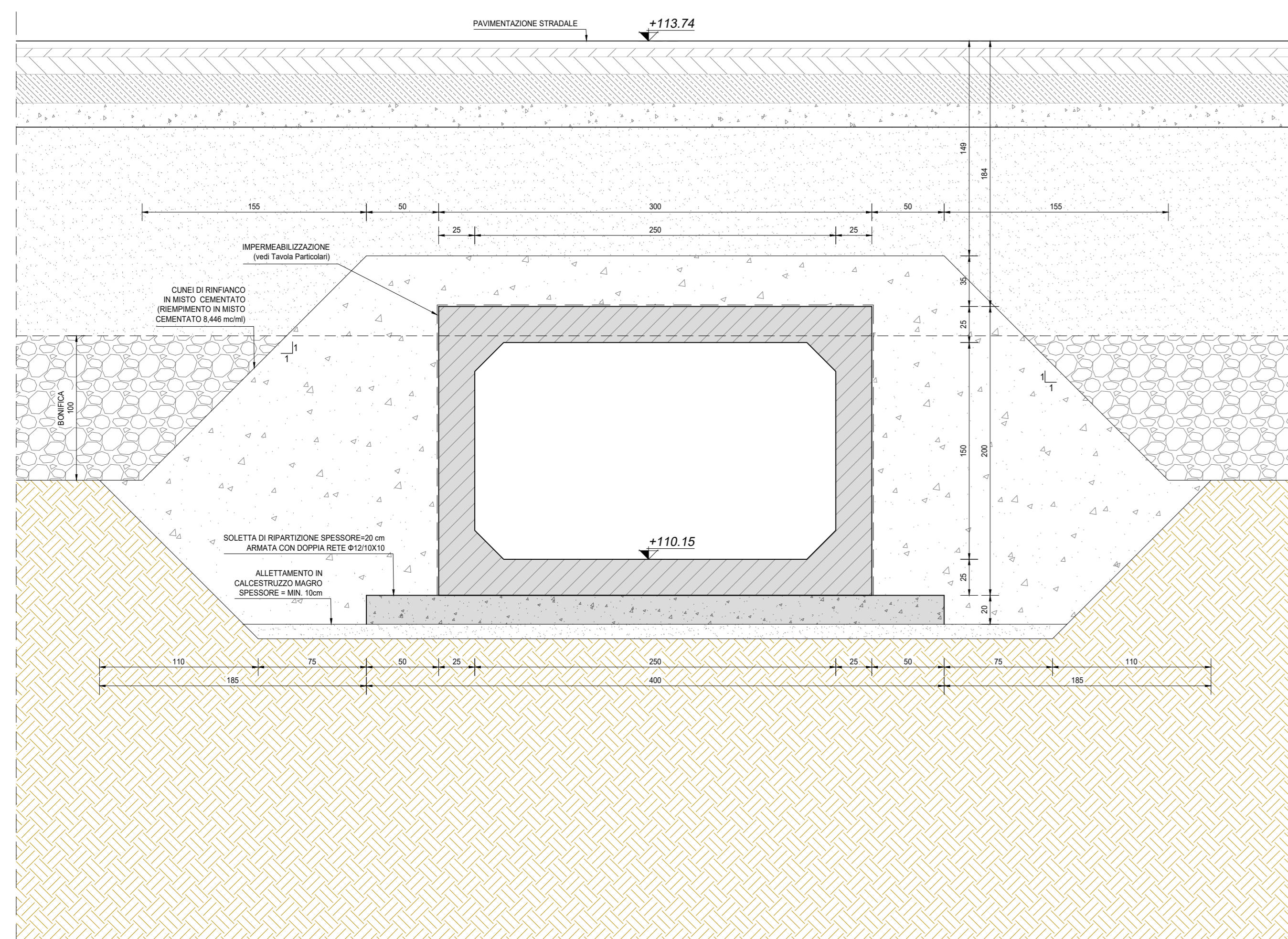
VISTA PROSPETTICA MURO DI IMBOCCO (SEZIONE B-B)  
SCALA 1:50



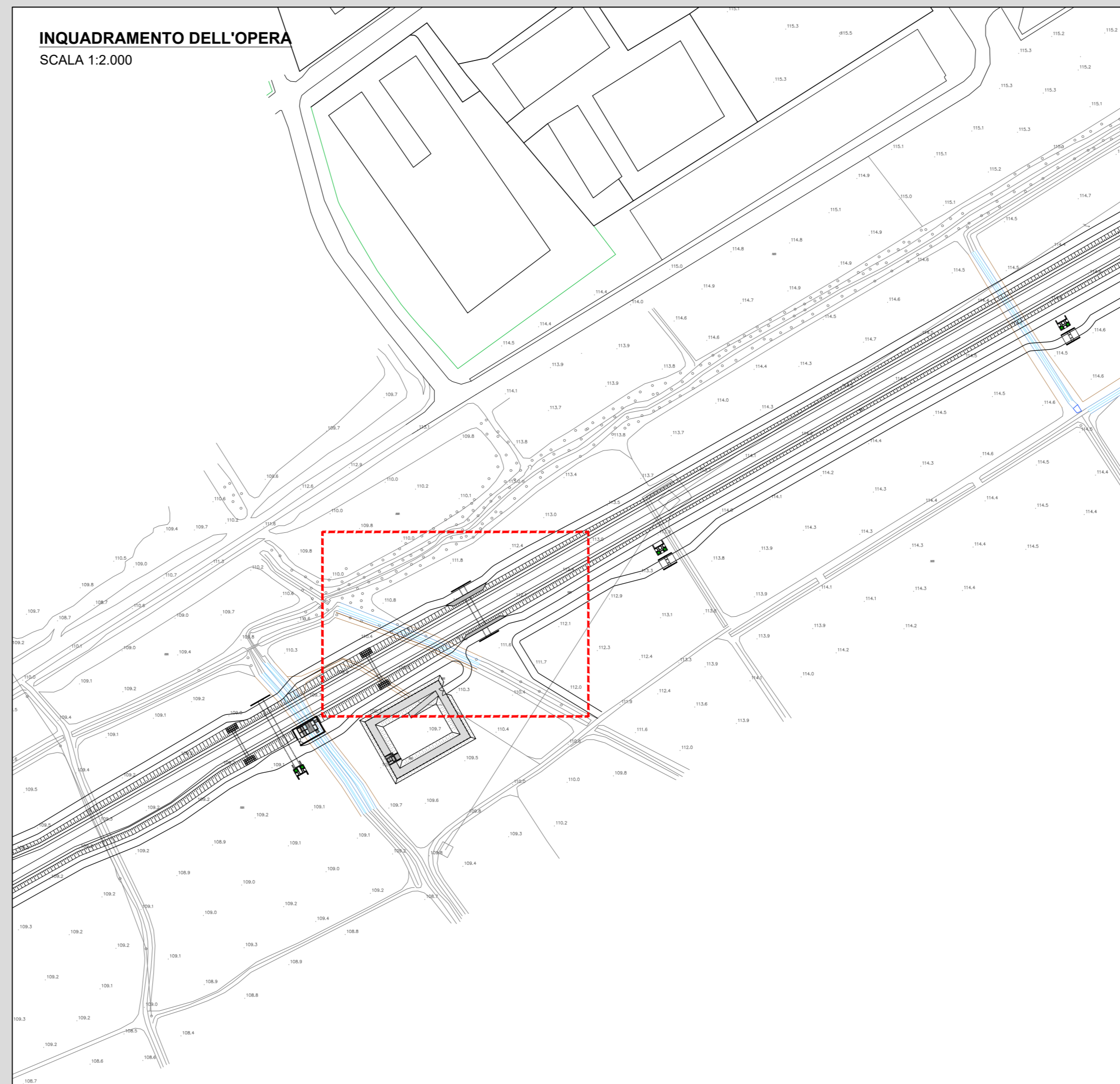
VISTA PROSPETTICA MURO DI USCITA (SEZIONE D-D)  
SCALA 1:50



SEZIONE TRASVERSALE IN ASSE STRADA (SEZIONE C-C)  
SCALA 1:25



INQUADRAMENTO DELL'OPERA  
SCALA 1:2.000



RICHIAMI AD ALTRI ELABORATI	
PER LA DEFINIZIONE DELLE CARATTERISTICHE DEI MATERIALI	T00TM00STRSC01
PER I DISEGNI TIPOLOGICI DEI TOMBINI SCATOLARI PRESENZA DI MURI LINEARI ALL'IMBOCCO E ALLO SBocco	T00TM00STRDI01
PER I DISEGNI TIPOLOGICI DEI TOMBINI SCATOLARI CON PRESENZA STRADA STERRATA	T00TM00STRDI02
PER I DISEGNI TIPOLOGICI DEI TOMBINI SCATOLARI CON PRESENZA MANUFATTO DI PARTIZIONE	T00TM00STRDI03
PER L'ARMATURA DEI TOMBINI SCATOLARI PREFABBRICATI (RICOPRIMENTO 0-600cm)	T00TM00STRAR01
PER L'ARMATURA DEI TOMBINI SCATOLARI PREFABBRICATI (RICOPRIMENTO 600-1000cm)	NON DI RIFERIMENTO PER QUEST'OPERA
PER L'ARMATURA DEI TOMBINI SCATOLARI PREFABBRICATI (RICOPRIMENTO > 1000cm)	NON DI RIFERIMENTO PER QUEST'OPERA
PER L'ARMATURA MURO LINEARE ALL'IMBOCCO E/O ALLO SBocco	T00TM00STRAR04
PER L'ARMATURA MURO SCATOLATO ALL'IMBOCCO E/O ALLO SBocco	NON DI RIFERIMENTO PER QUEST'OPERA

NOTE	
TUTTE LE MISURE, SALVO CONTRARIA INDICAZIONE, SONO ESPRESSE IN CM	
LO SPESSORE DEL RICOPRIMENTO E' MISURATO A PARTIRE DAL PIANO ASFALTO SINO ALL'ESTRADOSSO DELLA STRUTTURA PREFABBRICATA NEL PUNTO PIU' SFAVOREVOLE	

**ANAS S.p.A.**  
Direzione Tecnica

**LAVORI DI COLLEGAMENTO TRA LA S.S.11 A MAGENTA E LA TANGENZIALE OVEST DI MILANO**

**VARIANTE DI ABBIATEGRASSO E ADEGUAMENTO IN SEDE DEL TRATTO ABBIATEGRASSO-VIGEVANO FINO AL PONTE SUL FIUME TICINO**

**1° STRALCIO DA MAGENTA A VIGEVANO - TRATTA C**

**PROGETTO ESECUTIVO - COD. MI608**

STUDIO CORONA	ING. RENATO DEL PRETE	ECOPLAN	EG
ING. RENATO DEL PRETE	ING. DANIELA DEL PRETE	ING. NEREA FERRARI	ING. CARLO SCARPA
ING. RENATO VIGI	ING. FABRIZIO BANER	ING. FABRIZIO BANER	ING. FABRIZIO BANER
ING. RENATO VIGI	ING. FABRIZIO BANER	ING. FABRIZIO BANER	ING. FABRIZIO BANER

**LAM02**

**L - PROGETTO STRUTTURALE - TOMBINATURE IDRAULICHE**  
LAM-TM11 - TOMBINO SCATOLARE 250 x150 ALLA PROGR. KM 0+500 TRATTO 2  
PLANIMETRIA, PROFILI E SEZIONI - TAVOLA 02 DI 02

CODICE PROGETTO	NOME FILE	REVISIONE	SCALA
LO203	LAM02-P00TM11STRDI02_A.dwg	A	VARIE

PROGETTO	LIV. PROJ.	N. PROJ.	CODICE ELAB.
LO203	E	2301	P00TM11STRDI02

REV.	DESCRIZIONE	DATA	REDAATTO	VERIFICATO	APPROVATO
A	EMISSIONE	Ottobre 2023	ING. MARTINA ZAVARSA	ING. GAETANO BANER	ING. FABRIZIO BANER