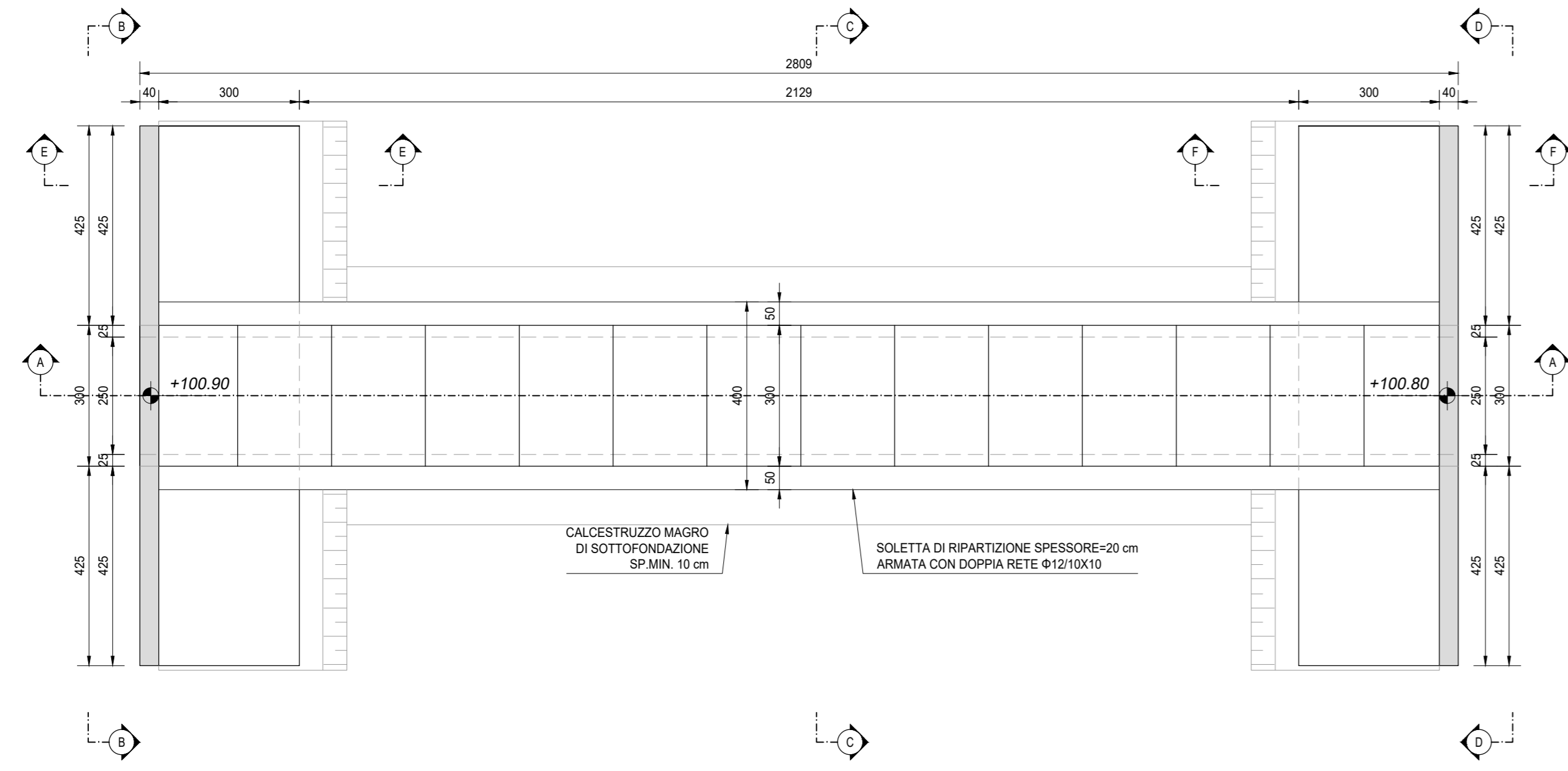
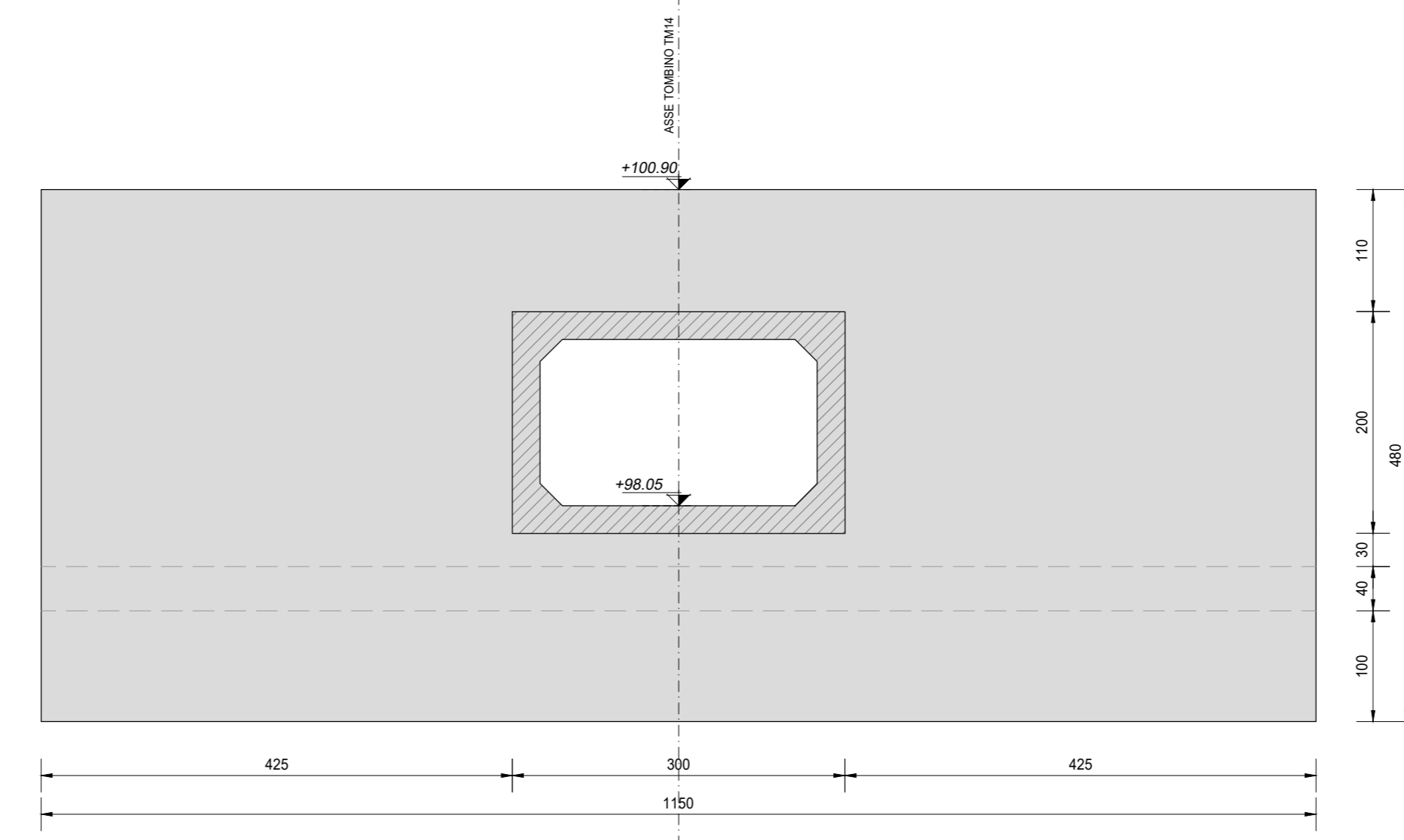


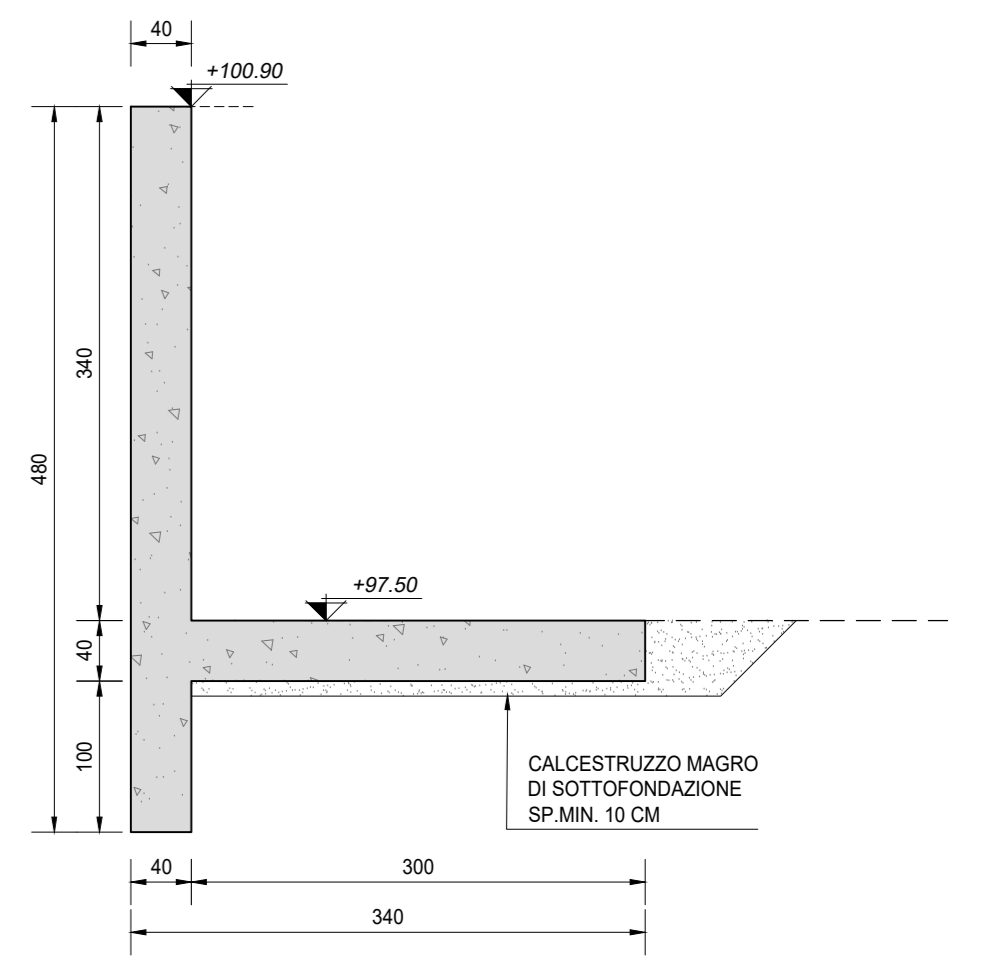
VISTA DALL'ALTO
SCALA 1:100



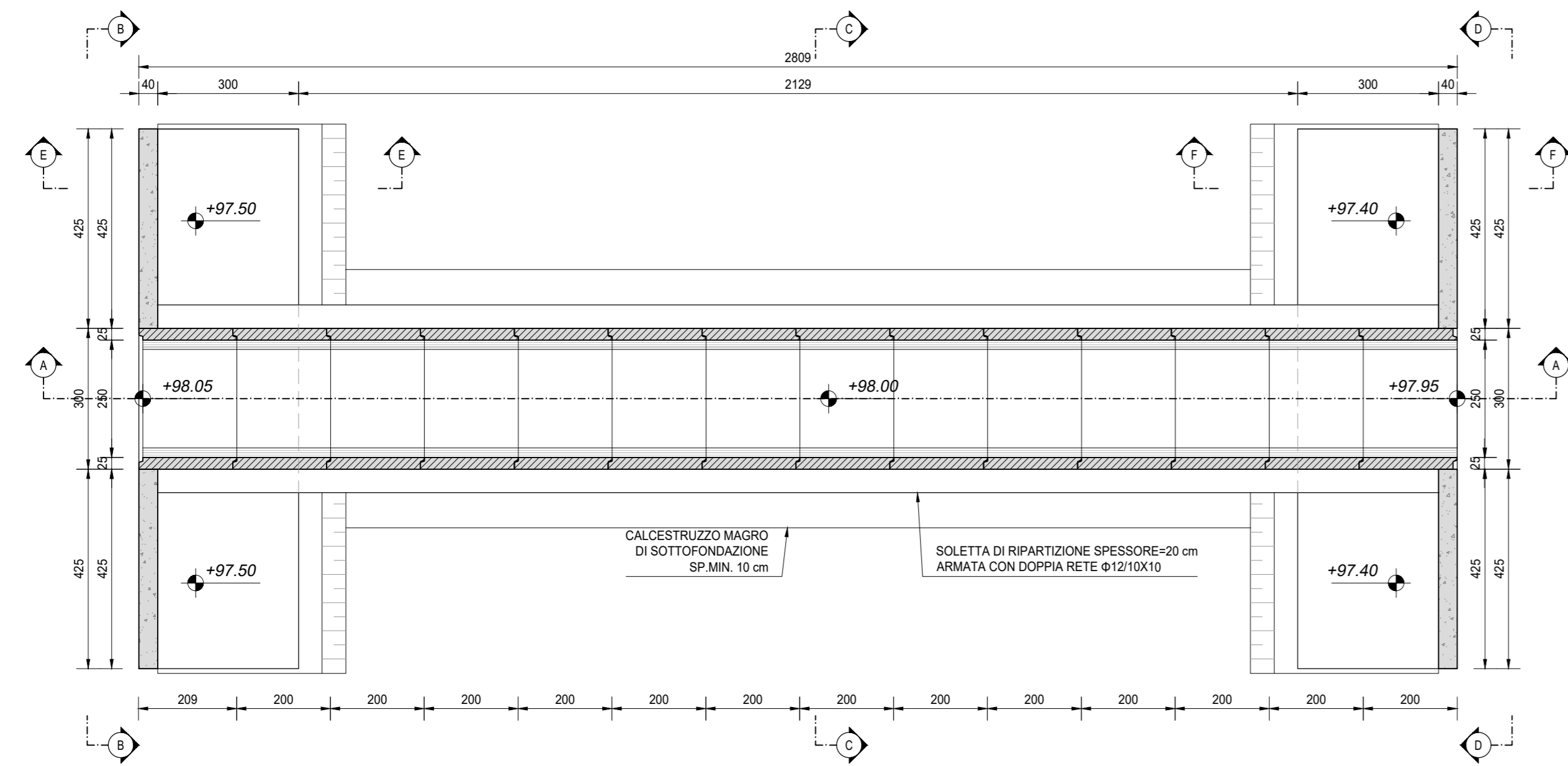
SEZIONE B-B
SCALA 1:50



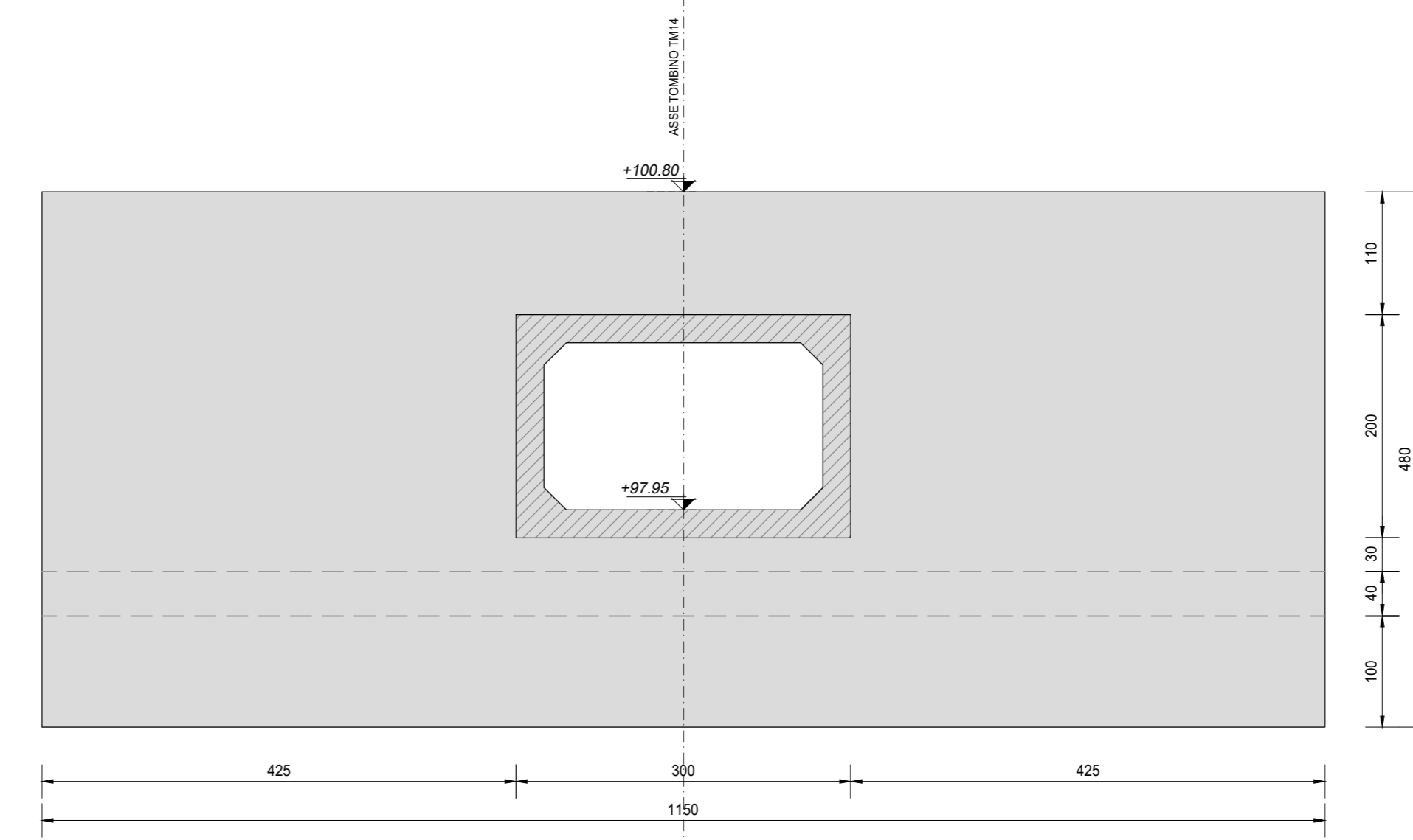
SEZIONE E-E
SCALA 1:50



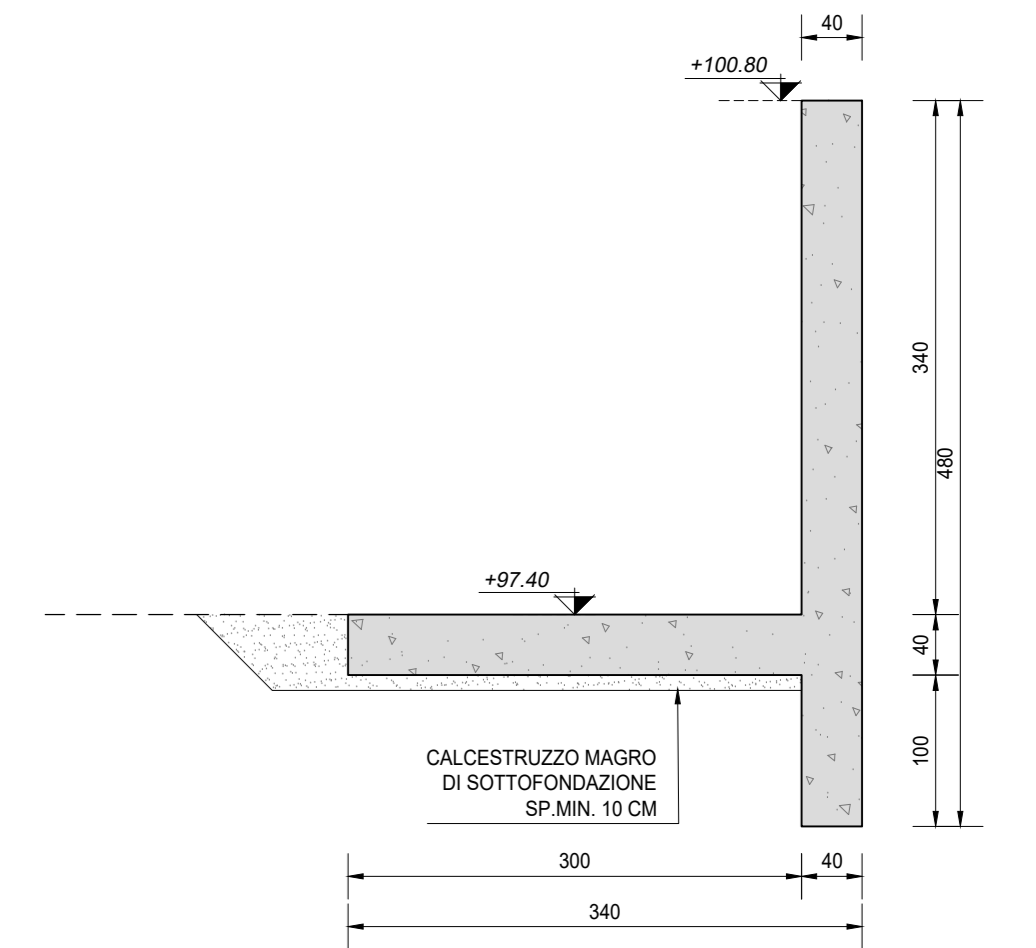
VISTA FONDAZIONI
SCALA 1:100



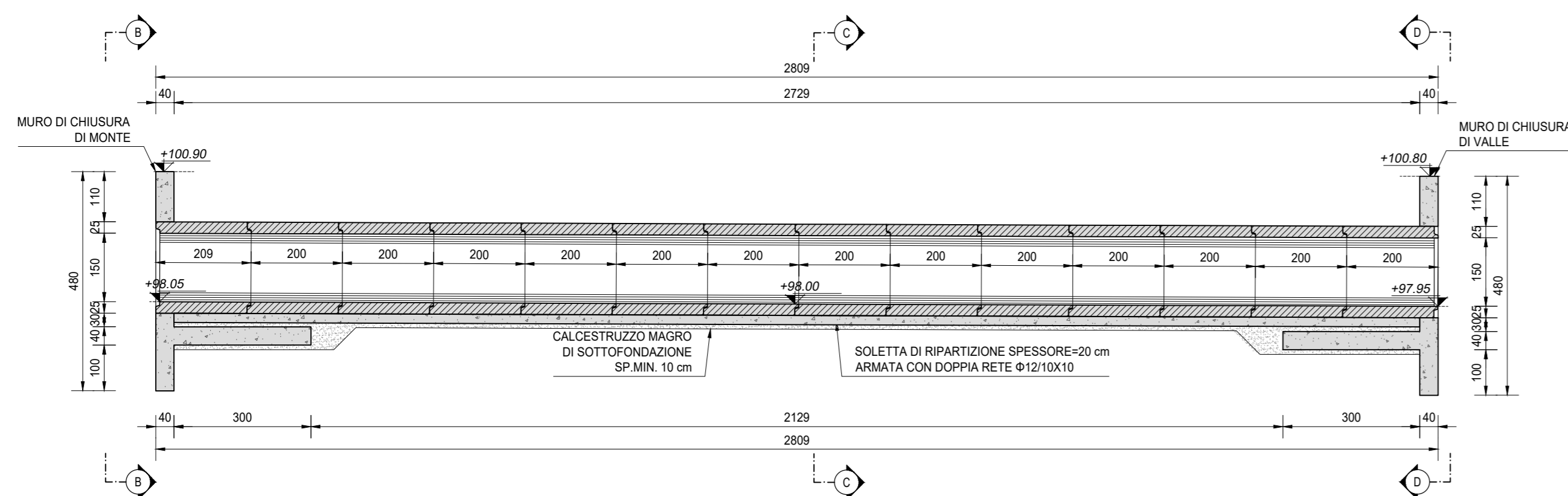
SEZIONE D-D
SCALA 1:50



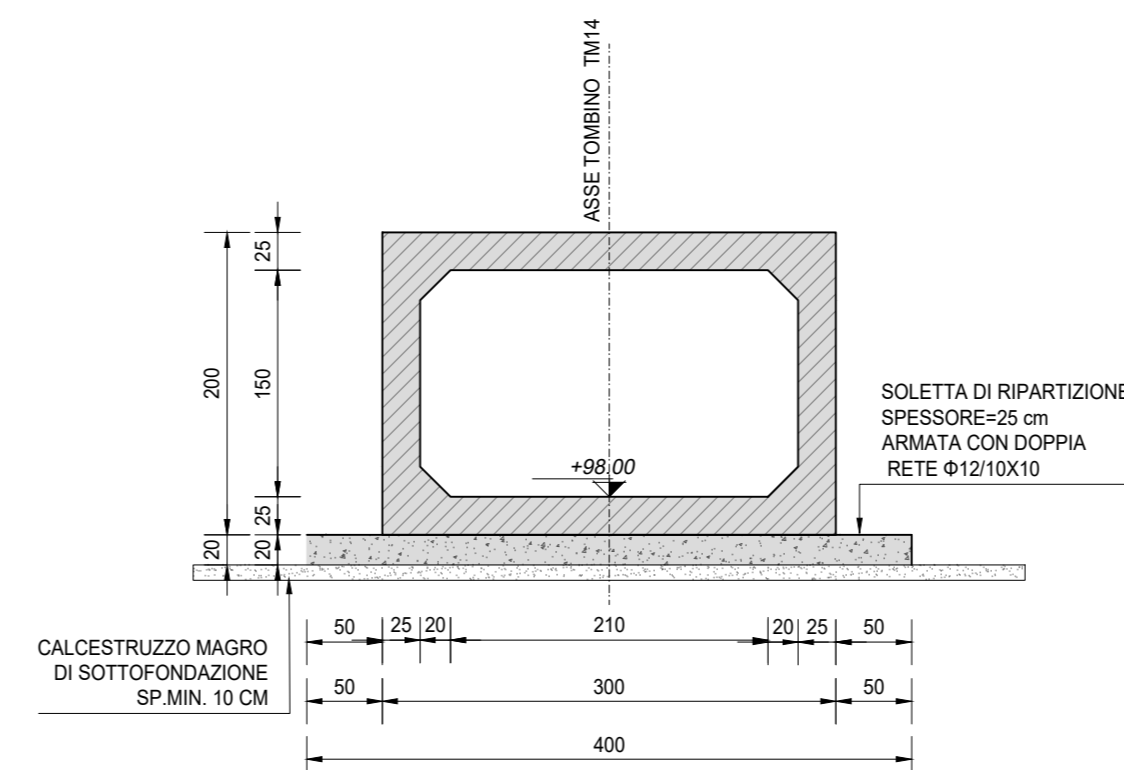
SEZIONE F-F
SCALA 1:50



SEZIONE A-A
SCALA 1:100



SEZIONE C-C
SCALA 1:50



RICHIAMI AD ALTRI ELABORATI	
PER LA DEFINIZIONE DELLE CARATTERISTICHE DEI MATERIALI	T00TM00STRSC01
PER I DISEGNI TIPOLOGICI DEI TOMBINI SCATOLARI PRESENZA DI MURI LINEARI ALL'IMBOCCO E ALLO SBocco	T00TM00STRDI01
PER I DISEGNI TIPOLOGICI DEI TOMBINI SCATOLARI CON PRESENZA STRADA STERRATA	T00TM00STRDI02
PER I DISEGNI TIPOLOGICI DEI TOMBINI SCATOLARI CON PRESENZA MANUFATTO DI PARTIZIONE	T00TM00STRDI03
PER L'ARMATURA DEI TOMBINI SCATOLARI PREFABBRICATI (RICOPRIMENTO 0-600cm)	T00TM00STRAR01
PER L'ARMATURA DEI TOMBINI SCATOLARI PREFABBRICATI (RICOPRIMENTO 600-1000cm)	NON DI RIFERIMENTO PER QUEST'OPERA
PER L'ARMATURA DEI TOMBINI SCATOLARI PREFABBRICATI (RICOPRIMENTO > 1000cm)	NON DI RIFERIMENTO PER QUEST'OPERA
PER L'ARMATURA MURO LINEARE ALL'IMBOCCO E/O ALLO SBocco	T00TM00STRAR04
PER L'ARMATURA MURO SCATOLATO ALL'IMBOCCO E/O ALLO SBocco	NON DI RIFERIMENTO PER QUEST'OPERA

VISTO IL RESPONSABILE DEL PROCEDIMENTO		INGEGNERE DELLE PRESTAZIONI SPECIALISTICHE		GEOLOGO		IL COORDINATORE DELLA SICUREZZA IN FASE DI PROGETTAZIONE	
Ing. Renato Vanni		Ing. Fabrizio BAIETTI		Prof. Ing. Carlo Luigi MONTERISI		Ing. Gaetano COCCIELLO	
LAP03		L - PROGETTO STRUTTURALE - TOMBINATURE IDRAULICHE		LAP - TM14 - TOMBINI SCATOLARI 250x150 ALLA PROGR. KM 1+740 TRATTO 2		CARPENTERIA DELL'OPERA	
CODICE PROGETTO	NOME FILE	REVISIONE	SCALA				
LO203	LAP03-P00TM14STRCP01_A.dwg	A	VARIE				

NOTE	
TUTTE LE MISURE, SALVO CONTRARIA INDICAZIONE, SONO ESPRESSE IN CM	
LO SPESORE DEL RICOPRIMENTO E' MISURATO A PARTIRE DAL PIANO ASFALTO SINO ALL'ESTRADOSSO DELLA STRUTTURA PREFABBRICATA NEL PUNTO PIU' SFAVOREVOLE	

ANAS S.p.A.
Direzione Tecnica

LAVORI DI COLLEGAMENTO TRA LA S.S.11 A MAGENTA E LA TANGENZIALE OVEST DI MILANO

VARIANTE DI ABBIATEGRASSO E ADEGUAMENTO IN SEDE DEL TRATTO ABBIATEGRASSO-VIGEVANO FINO AL PONTE SUL FIUME TICINO

1° STRALCIO DA MAGENTA A VIGEVANO - TRATTA C

PROGETTO ESECUTIVO - COD. MI608

STUDIO CORONA	UNING	SETAC	ARKE	DOTI GEOL. DANIO SIOLO
Ing. Renato Vanni	Prof. Ing. Matteo Romani	Prof. Ing. Luigi Marzulli	Ing. Gaetano Cozzello	Dott. Carlo Danio Siole

LAP03

L - PROGETTO STRUTTURALE - TOMBINATURE IDRAULICHE
LAP - TM14 - TOMBINI SCATOLARI 250x150 ALLA PROGR. KM 1+740 TRATTO 2
CARPENTERIA DELL'OPERA

PROGETTO	ELAB.	DATA	REDAATTO	VERIFICATO	APPROVATO
LO203	E 23/01	23/01	ING. MARTINA ZAVARSA	ING. GAETANO BAIETTI	ING. FABRIZIO BAIETTI