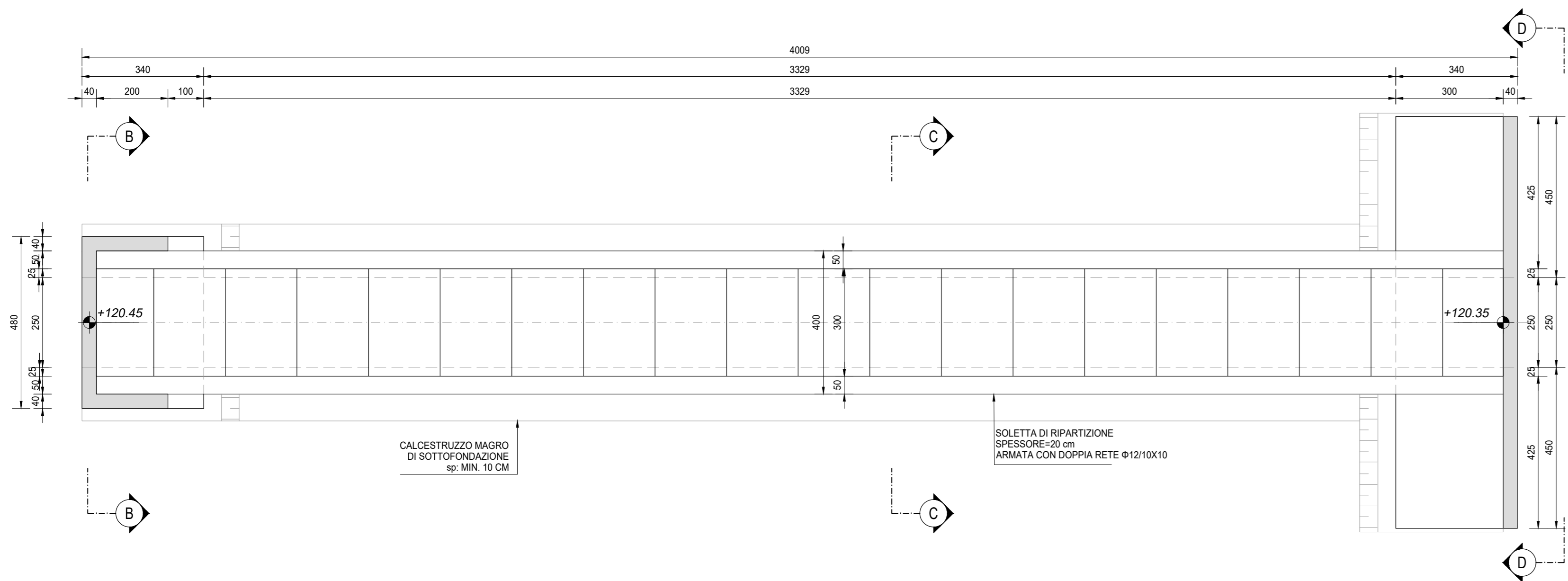
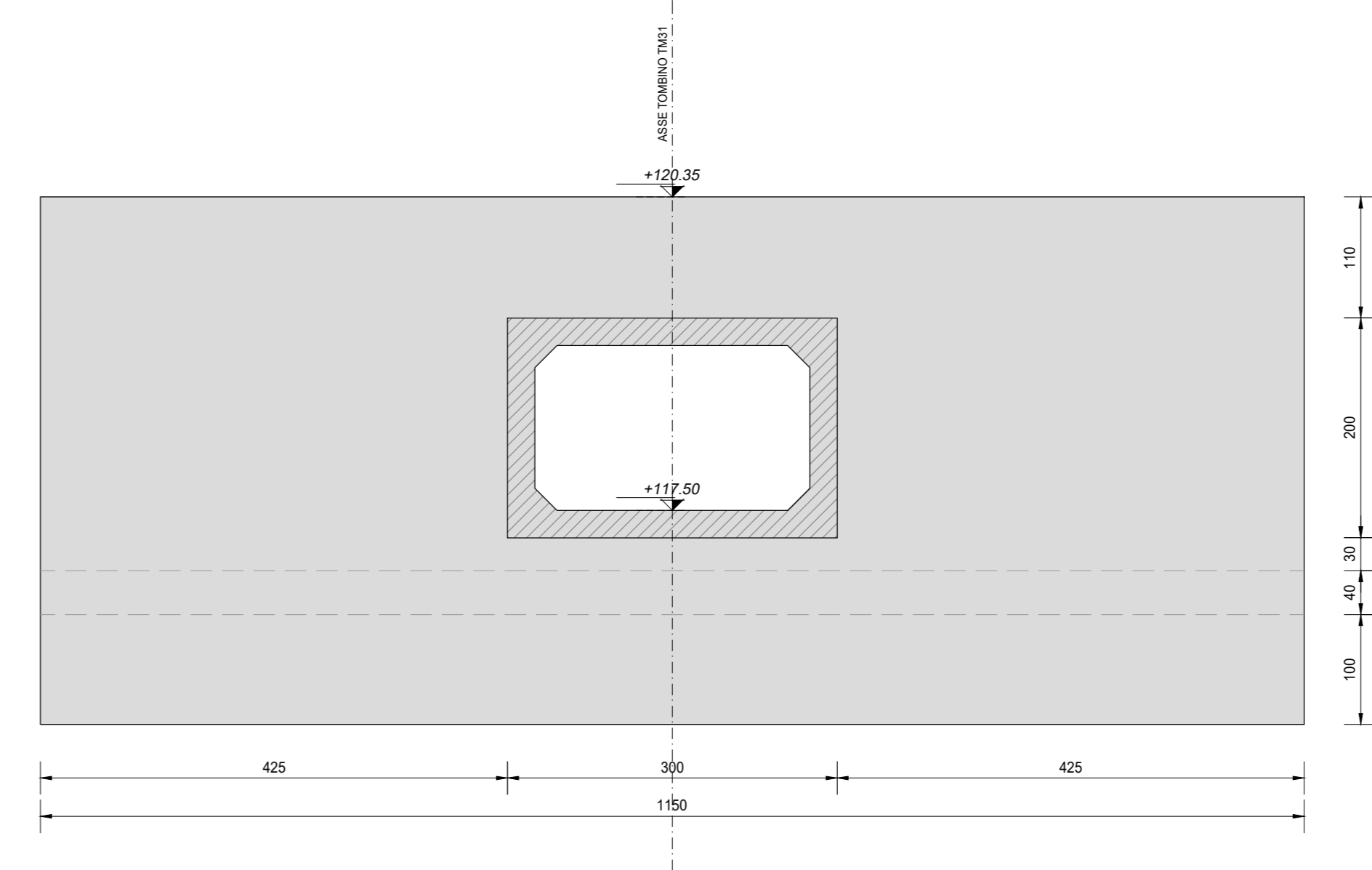


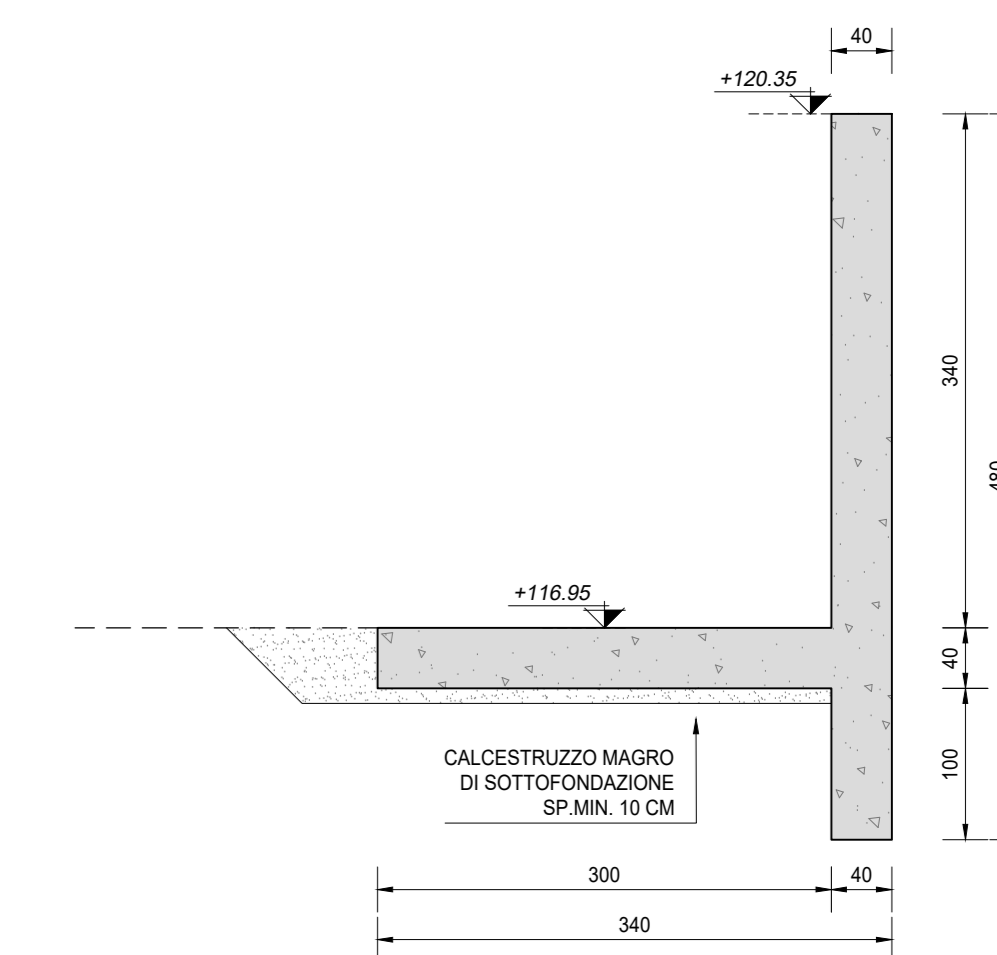
VISTA DALL'ALTO
SCALA 1:100



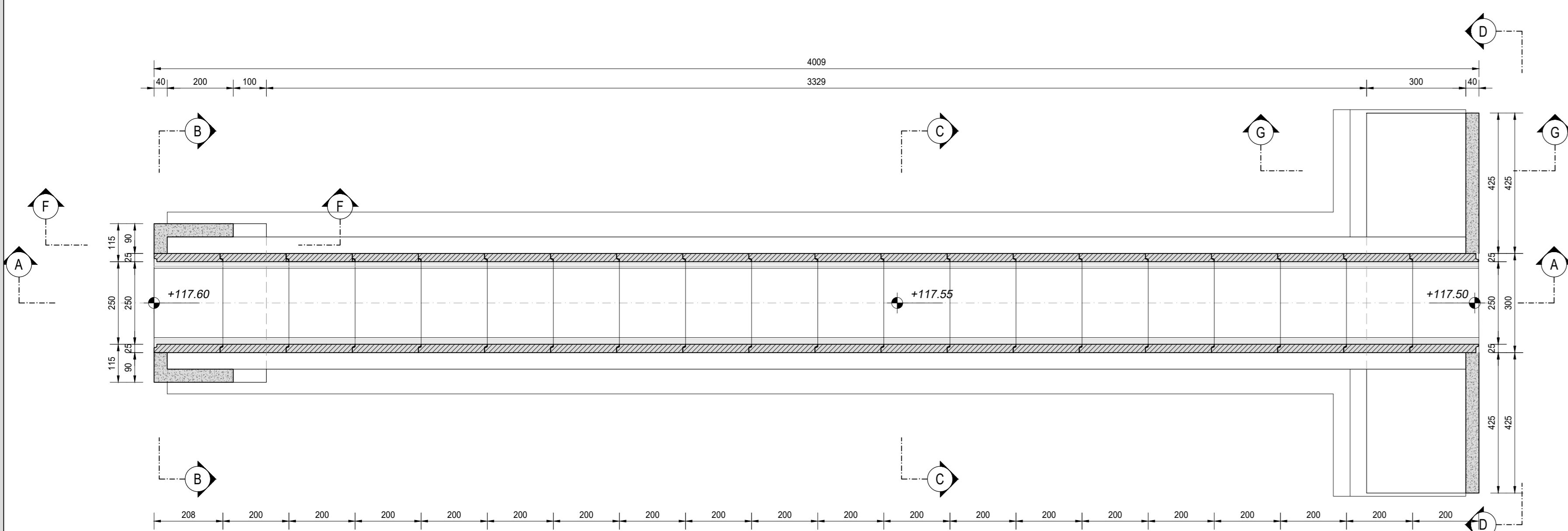
SEZIONE D-D
SCALA 1:50



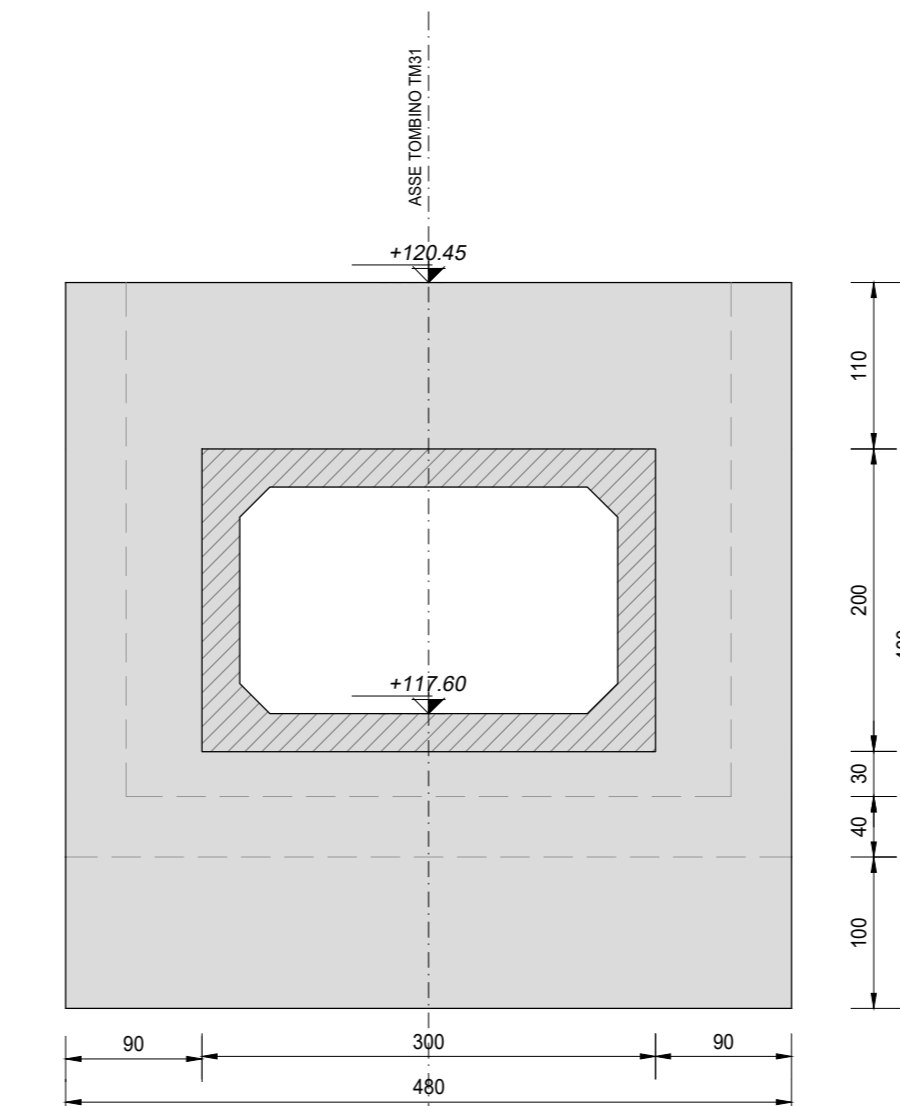
SEZIONE G-G
SCALA 1:50



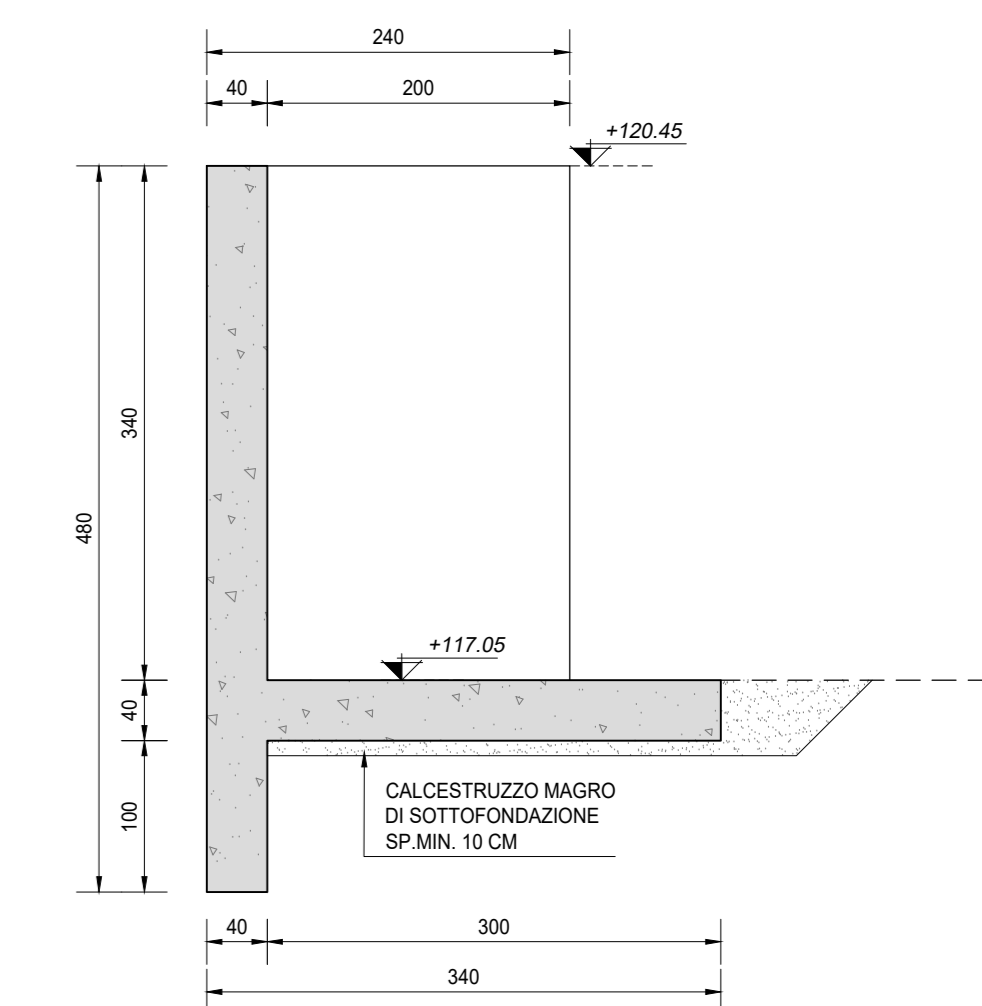
SEZIONE B-B
SCALA 1:100



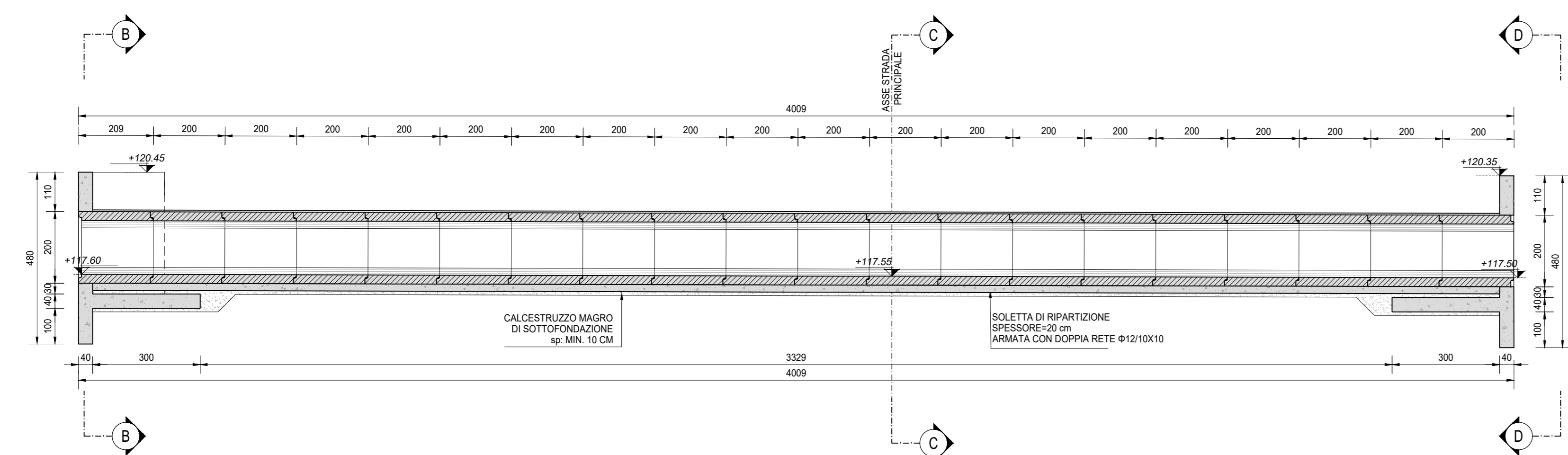
SEZIONE B-B
SCALA 1:50



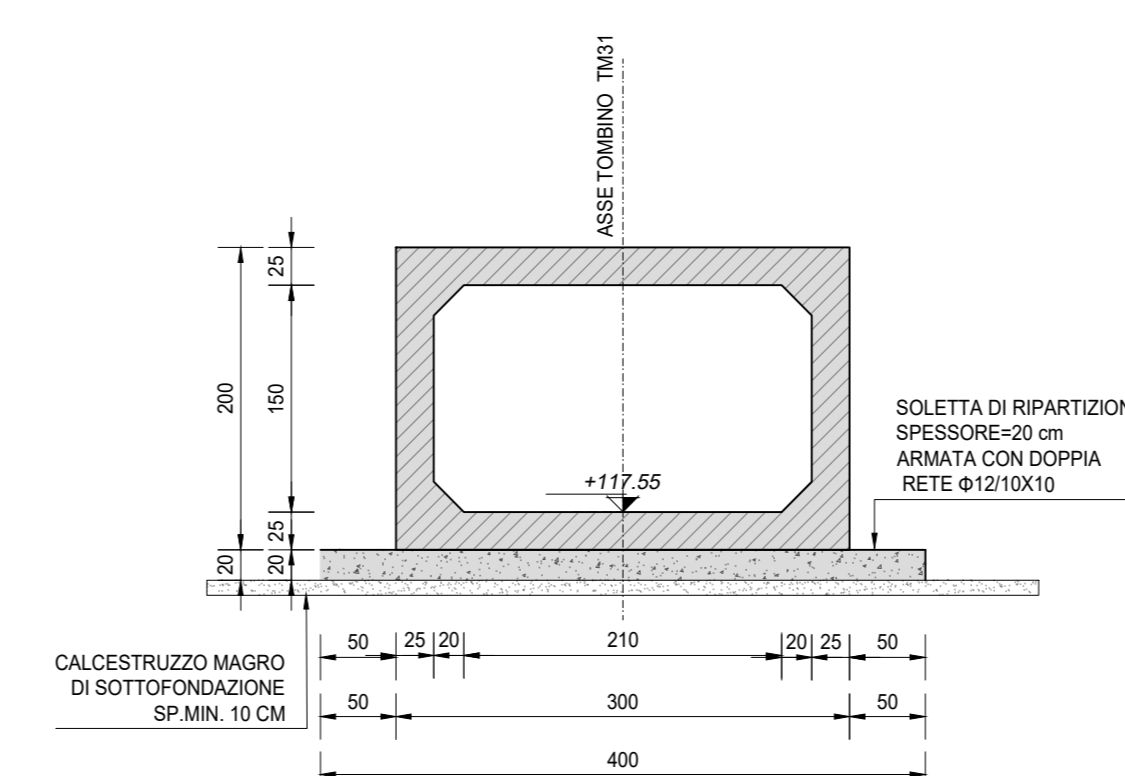
SEZIONE F-F
SCALA 1:50



SEZIONE A-A
SCALA 1:100



SEZIONE C-C
SCALA 1:50



RICHIAMI AD ALTRI ELABORATI	
PER LA DEFINIZIONE DELLE CARATTERISTICHE DEI MATERIALI	T00TM00STRSC01
PER I DISEGNI TIPOLOGICI DEI TOMBINI SCATOLARI PRESENZA DI MURI LINEARI ALL'IMBOCCO E ALLO SBocco	T00TM00STRDI01
PER I DISEGNI TIPOLOGICI DEI TOMBINI SCATOLARI CON PRESENZA STRADA STERRATA	T00TM00STRDI02
PER I DISEGNI TIPOLOGICI DEI TOMBINI SCATOLARI CON PRESENZA MANUFATTO DI PARTIZIONE	T00TM00STRDI03
PER L'ARMATURA DEI TOMBINI SCATOLARI PREFABBRICATI (RICOPRIMENTO 0-600cm)	T00TM00STRAR01
PER L'ARMATURA DEI TOMBINI SCATOLARI PREFABBRICATI (RICOPRIMENTO 600-1000cm)	NON DI RIFERIMENTO PER QUEST'OPERA
PER L'ARMATURA DEI TOMBINI SCATOLARI PREFABBRICATI (RICOPRIMENTO > 1000cm)	NON DI RIFERIMENTO PER QUEST'OPERA
PER L'ARMATURA MURO LINEARE ALL'IMBOCCO E/O ALLO SBocco	T00TM00STRAR04
PER L'ARMATURA MURO SCATOLATO ALL'IMBOCCO E/O ALLO SBocco	T00TM00STRAR05

ANAS S.p.A.
Direzione Tecnica

LAVORI DI COLLEGAMENTO TRA LA S.S.11 A MAGENTA E LA TANGENZIALE OVEST DI MILANO

VARIANTE DI ABBIATEGRASSO E ADEGUAMENTO IN SEDE DEL TRATTO ABBIATEGRASSO-VIGEVANO FINO AL PONTE SUL FIUME TICINO

1° STRALCIO DA MAGENTA A VIGEVANO - TRATTA C

PROGETTO ESECUTIVO - COD. MI608

STUDIO CORONA Ing. Renato Vanni Ing. Roberto Vanni	UNING Ing. Renato Vanni Ing. Roberto Vanni	SETAC Prof. Ing. Luigi Montebelli	ARKE Ing. Gianluca Cocchiello
---	---	---	---

VISTO IL RESPONSABILE DEL PROCEDIMENTO: *Giuseppe Baneri*
INGENIERE DELLE PRESTAZIONI SPECIALISTICHE: Ing. Fabrizio Baletti
GEOLOGO: Prof. Ing. Giuseppe Montebelli
IL COORDINATORE DELLA SICUREZZA IN FASE DI PROGETTAZIONE: Ing. Gianluca Cocchiello

LBE03

L - PROGETTO STRUTTURALE - TOMBINATURE IDRAULICHE
LBE - TM31 - TOMBINO SCATOLARE 250x150 ALLA PROG. KM 0+000 RAMPA EF SV10
CARPENTERIA DELL'OPERA DI ATTRAVERSAMENTO

CODICE PROGETTO	NOME FILE	REVISIONE	SCALA
PROGETTO	LBE03-S10TM31STRCP01_A.dwg		
LO2023	E 23/01	A	1:100 / 1:50

REV.	DESCRIZIONE	DATA	REDAITTO	VERIFICATO	APPROVATO
C					
B					
A	EMISSIONE	Ottobre 2023	ING. GIUSEPPE BANERI	ING. GAETANO BAUETTI	ING. FABRIZIO BAUETTI

NOTE

TUTTE LE MISURE, SALVO CONTRARIA INDICAZIONE, SONO ESPRESSE IN CM

LO SPESORE DEL RICOPRIMENTO E' MISURATO A PARTIRE DAL PIANO ASFALTO SINO ALL'ESTRADOSSO DELLA STRUTTURA PREFABBRICATA NEL PUNTO PIU' SFAVOREVOLE