

RICHIAMI AD ALTRI ELABORATI	
PER LA DEFINIZIONE DELLE CARATTERISTICHE DEI MATERIALI	T00TM00STRSC01
PER I PARTICOLARI COSTRUTTIVI DEI PARAPETTI	T00TM00STRAR06
PER L'ARMATURA DEL MANUFATTO	T00TM69STRAR01

SCAVO - TM69		
A_B [m ²]	45,40	AREA BASE
A_S [m ²]	98,95	AREA SUPERIORE
H_M [m]	1,70	ALTEZZA MEDIA
V_S [m ³]	119,78	VOLUME

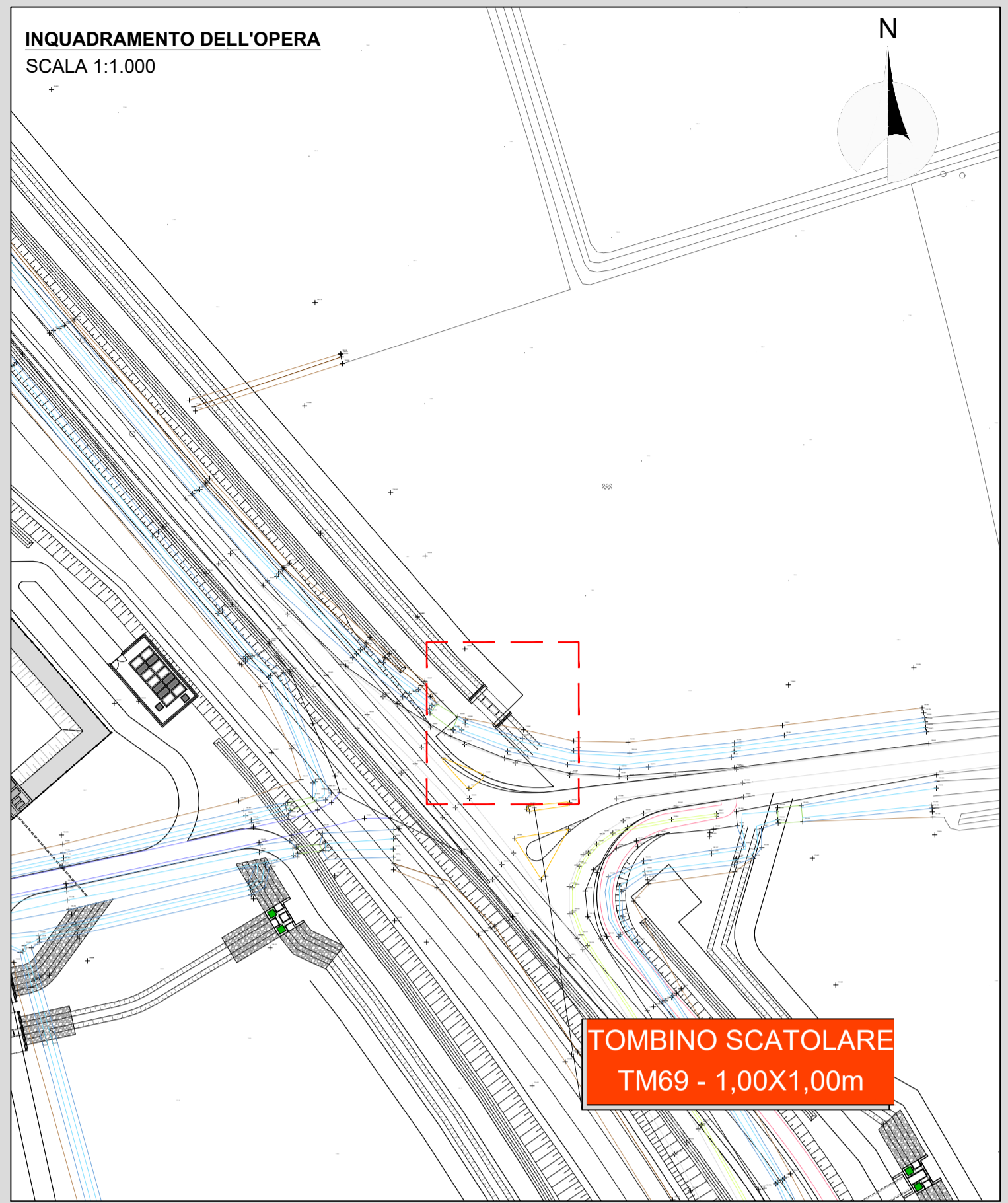
RINTERRO - TM69		
A_B [m ²]	45,40	AREA BASE
A_S [m ²]	98,95	AREA SUPERIORE
H_M [m]	1,70	ALTEZZA MEDIA
V [m ³]	119,78	VOLUME
V_{MAGRO} [m ³]	-3,23	VOLUME CLS MAGRO
V_{FOND} [m ³]	-12,93	VOLUME FONDAZIONE
V_{MURI} [m ³]	-7,04	VOLUME MURI D'ALA
$V_{TOMB+RINF}$ [m ³]	-54,60	VOLUME TOMBINO + RINFANCO
V_R [m ³]	41,98	VOLUME

NOTE

TUTTE LE MISURE, SALVO CONTRARIA INDICAZIONE, SONO ESPRESSE IN CM

LO SPESSORE DEL RICOPRIMENTO E' MISURATO A PARTIRE DAL PIANO ASFALTO SINO ALL'ESTRADOSSO DELLA STRUTTURA PREFABBRICATA NEL PUNTO PIU' SFAVOREVOLE

LA PENDENZA DELLE SCARPATE DI SCAVO E' STATA STIMATA PARI A 1/1



TOMBINO SCATOLARE
TM69 - 1,00X1,00m

GEOREFERENZIAZIONE MANUFATTO TM69		
VERTICE	X [m]	Y [m]
1	1496143,84	5028276,13
2	1496141,02	5028273,30
3	1496146,74	5028267,60
4	1496149,57	5028270,43

ANAS S.p.A.
Direzione Tecnica

LAVORI DI COLLEGAMENTO TRA LA S.S.11 A MAGENTA E LA TANGENZIALE OVEST DI MILANO

VARIANTE DI ABBATEGRASSO E ADEGUAMENTO IN SEDE DEL TRATTO ABBATEGRASSO-VIGEVANO FINO AL PONTE SUL FIUME TICINO

1° STRALCIO DA MAGENTA A VIGEVANO - TRATTA C

PROGETTO ESECUTIVO - COD. MI608

STUDIO CORONA	ING. REMATO DEL PRETE	ECOPLAN	GG
ING. VILBERTO BAJETTI	ING. REMATO CHI PRIDE	ARCH. NICOLETTA FRATTINI	ING. GABRIELE INCONCHI
ING. RENATO VAIRO	ING. LUIGI MONTERISI	ING. GIACCHINO ANGERANO	DOTT. GEOL. DANILIO GALLO

VISTO: IL RESPONSABILE DEL PROCEDIMENTO

INTEGRATORE DELLE PRESTAZIONI SPECIALISTICHE

GEOLOGO

IL COORDINATORE DELLA SICUREZZA IN FASE DI PROGETTAZIONE

Dott. Ing. Giuseppe Danilo MALGERI

Ing. Fabrizio BAJETTI

Prof. Ing. Luigi MONTERISI

Ing. Gianluca CICIRIELLO

LCT01

L - PROGETTO STRUTTURALE

TOMBINATURE IDRAULICHE

LCT - TM69 - TOMBINO SCATOLARE 100x100 ALLA PROGR. KM 0+800

PLANIMETRIA E PIANTE SCAVI

CODICE PROGETTO	NOME FILE	REVISIONE	SCALA:
LO203	LCT01-T00TM69STRD101_A.dwg	A	VARIE
PROGETTO	LIV. PROG.	N. PROG.	
LO203	E	2301	
CODICE ELAB.	T00TM69STRD101		

C				
B				
A	EMISSIONE	Ottobre 2023	ARCH. SOFIA NEGARESTANI	ING. GAETANO RANIERI
REV.	DESCRIZIONE	DATA	REDATTO	VERIFICATO
			ING. FABRIZIO BAJETTI	ING. FABRIZIO BAJETTI