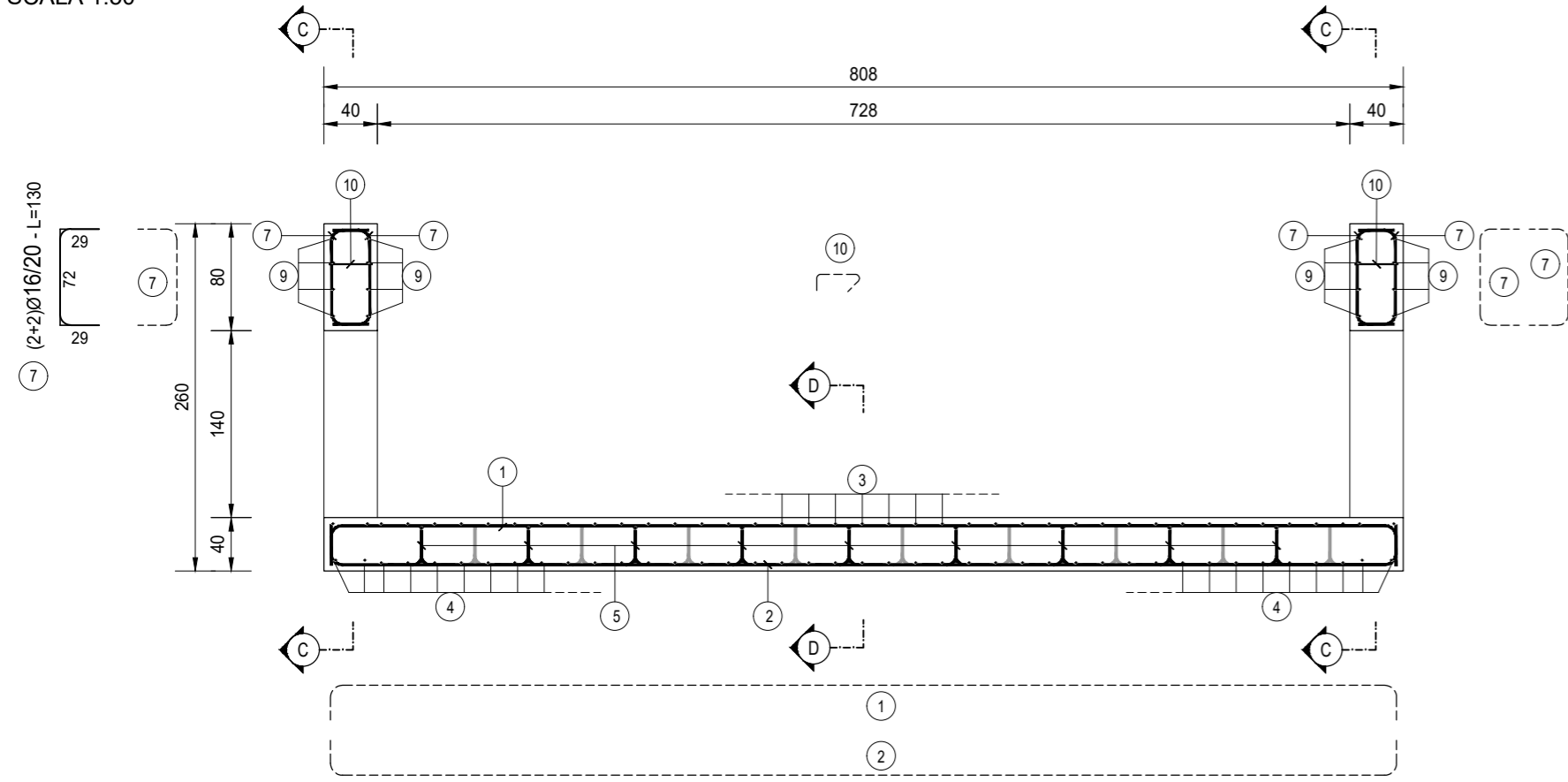
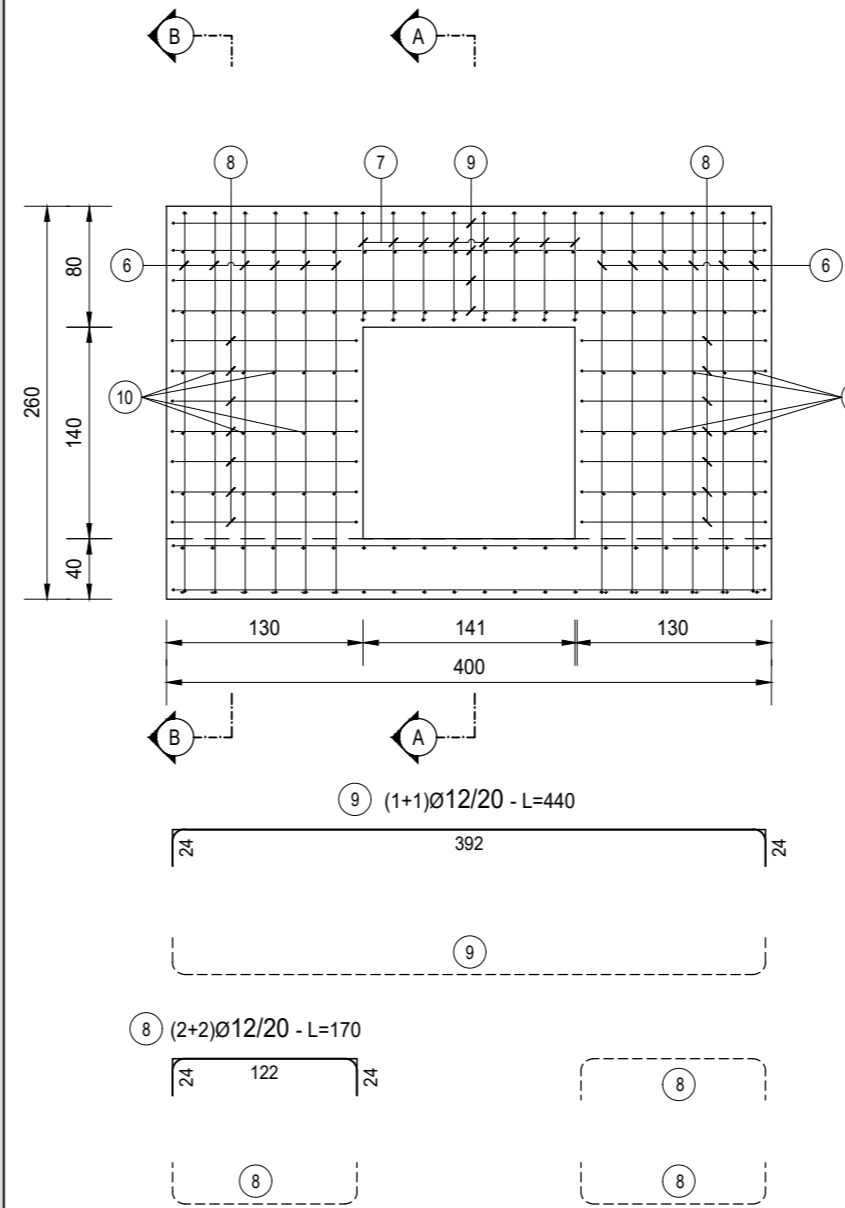


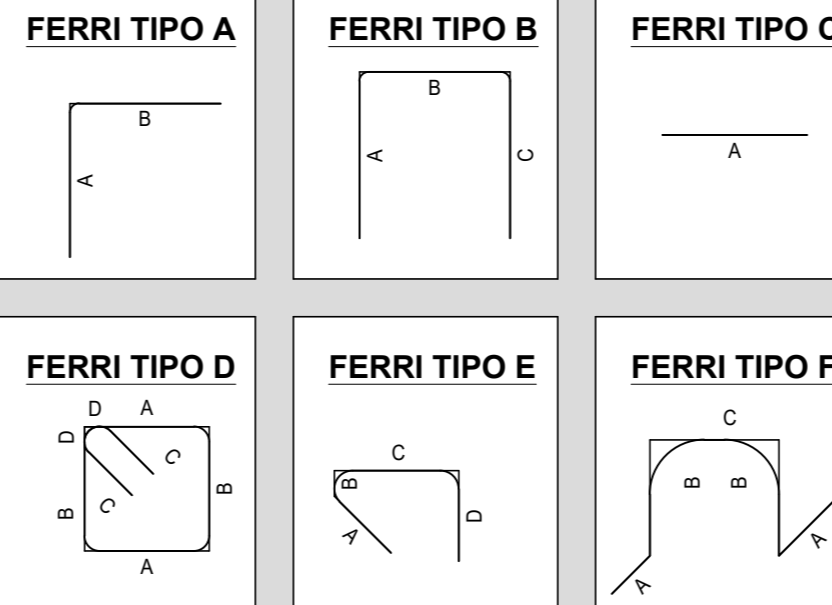
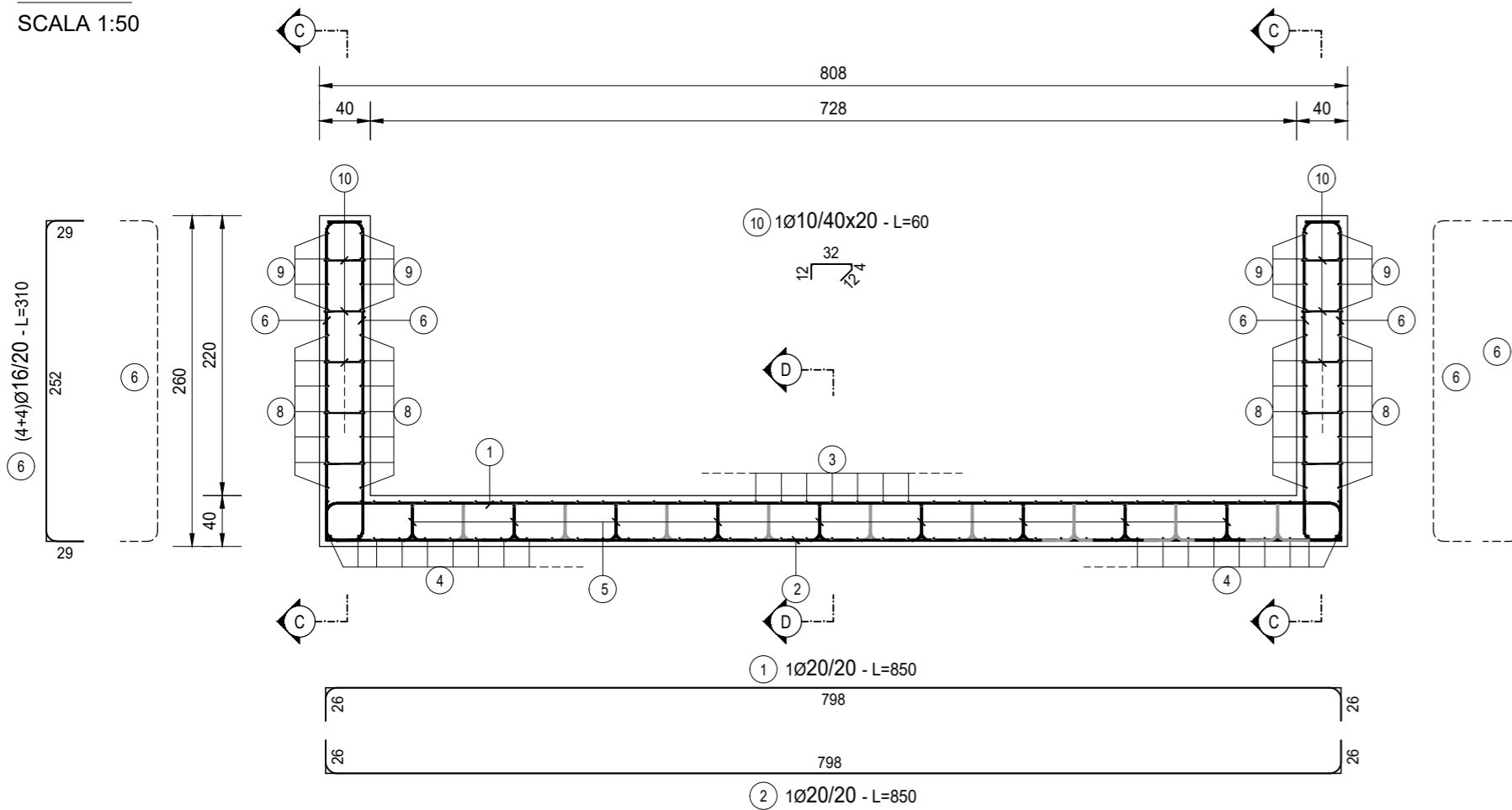
SEZ. A-A
SCALA 1:50



SEZIONE C-C
SCALA 1:50



SEZ. B-B
SCALA 1:50



SEZIONE D-D
SCALA 1:25

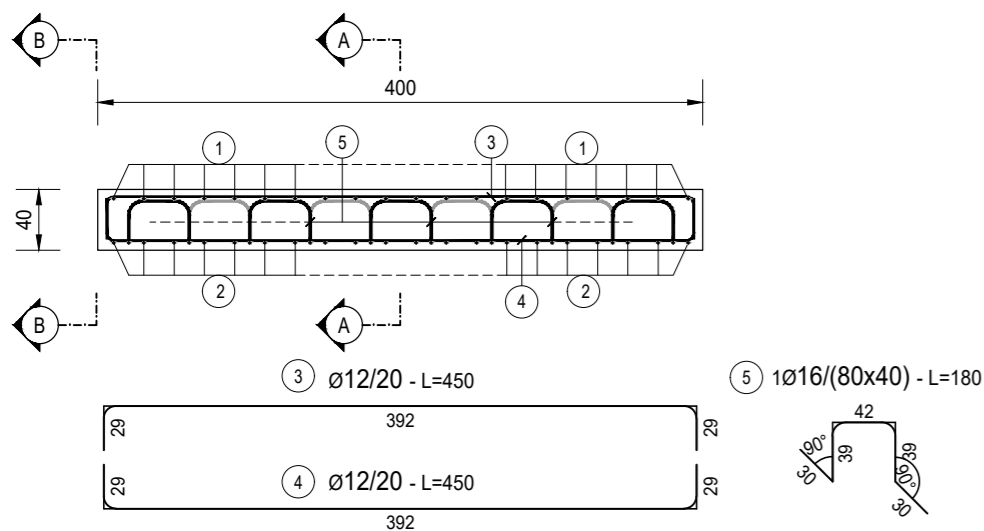


TABELLA FERRI MURO												
TIPO	POS	NOTA	φ [mm]	PASSO [cm]	A [cm]	B [cm]	C [cm]	D [cm]	L [cm]	N. Bar.	L.TOT [cm]	KG
B	1	1	20	20	26	798	26	-	850	20	17000	419,03
B	2	1	20	20	26	798	26	-	850	20	17000	419,03
B	3	1	12	20	29	392	29	-	450	41	18450	163,72
B	4	1	12	20	29	392	29	-	450	41	18450	163,72
B	6	4+4	16	20	29	252	29	-	310	48	14880	234,74
B	7	2+2	16	20	29	72	29	-	130	32	4160	65,63
B	8	4+4	12	20	24	122	24	-	170	56	9520	84,48
B	9	2+2	12	20	24	392	24	-	440	16	7040	62,47
E	10	1	10	40x20	12	4	32	12	60	152	9120	56,20
F	5	1	16	80x40	30	39	42	-	180	90	16200	255,56
PESO TOTALE ARMATURA [kg]											1.924,57	

TABELLA RIEPILOGATIVA ELEMENTI		
ELEMENTO	L.TOT [cm]	KG
FONDAZIONE	87100	1421,06
ELEVAZIONE	44720	503,51
TOT (KG)		1924,57

TABELLA RIEPILOGATIVA DIAMETRI		
φ [mm]	L.TOT [cm]	KG
10	9120	56,20
12	53460	474,38
16	35240	555,92
20	34000	838,07
TOT (KG)		1.924,57

NOTE

TUTTE LE MISURE, SALVO CONTRARIA INDICAZIONE, SONO ESPRESSE IN CM

COPRIFERRO NETTO PARI A 4CM

RICHIAMI AD ALTRI ELABORATI

PER LA DEFINIZIONE DELLE CARATTERISTICHE DEI MATERIALI

L0101 - T00TM00STRSC01



LAVORI DI COLLEGAMENTO TRA LA S.S.11 A MAGENTA E LA TANGENZIALE OVEST DI MILANO

VARIANTE DI ABBIEATEGRASSO E ADEGUAMENTO IN SEDE DEL TRATTO ABBIEATEGRASSO-VIGEVANO FINO AL PONTE SUL FIUME TICINO

1° STRALCIO DA MAGENTA A VIGEVANO - TRATTA C

PROGETTO ESECUTIVO - COD. MI608

STUDIO CORONA Ing. Renato Vaira Ordine degli Ingg. di Torino e Provincia n° 4663 W	ING. RENATO DEL PRETE Ing. Renato Del Prete Ordine degli Ingg. di Bari e provincia n° 5073	ECOPLAN Arch. Nicoletta Frattini Ordine degli Arch. di Torino e provincia n° A-8453	EGG EKG Engineering & Graphics S.r.l. Ing. Gabriele Inceocchi Ordine degli Ingg. di Roma e provincia n° A-12102
UNING Società designata: GA&M Prof. Ing. Matteo Ranieri Ordine degli Ingg. di Bari e provincia n° 1137	SETAC srl Servizi & Engineering, Trasporti Ambiente Costruzioni Prof. Ing. Luigi Monterisi Ordine degli Ingg. di Bari e provincia n° 1771	ARKE' INGEGNERIA S.R.L. Ing. Giacchino Angarano Ordine degli Ingg. di Bari e provincia n° 5970	DOTT. GEOL. DANILLO GALLO Dott. Geol. Danilo Gallo Ordine dei Geologi della Regione Puglia n° 588

VISTO: IL RESPONSABILE DEL PROCEDIMENTO

Giuseppe Danilo Malgeri

Dott. Ing. Giuseppe Danilo MALGERI

INTEGRATORE DELLE PRESTAZIONI SPECIALISTICHE

Fabrizio Bajetti

Ing. Fabrizio BAJETTI

GEOLOGO

Luigi Monterisi

Prof. Ing. Geol. Luigi MONTERISI

IL COORDINATORE DELLA SICUREZZA IN FASE DI PROGETTAZIONE

Gianluca Ciciriello

Ing. Gianluca CICIRIELLO

LCT02

L - PROGETTO STRUTTURALE - TOMBINATURE IDRAULICHE

LCT - TM69 - TOMBINO SCATOLARE 100x100 ALLA PROGR. KM 0+800

ARMATURA MANUFATTO AD "U"

CODICE PROGETTO		NOME FILE		REVISIONE	SCALA:
PROGETTO		LCT02-T00TM69STRAR01_A.dwg			
PROGETTO	LIV. PROG.	N. PROG.			
L0203	E	2301			
CODICE ELAB.		REVISIONE		SCALA:	
T00TM69STRAR01		A		1:50	
C					
B					
A	EMISSIONE	October 2023	ARCH. SOHEILA NEGARESTANI	ING. GAETANO RANIERI	ING. FABRIZIO BAJETTI
REV.	DESCRIZIONE	DATA	REDATTO	VERIFICATO	APPROVATO