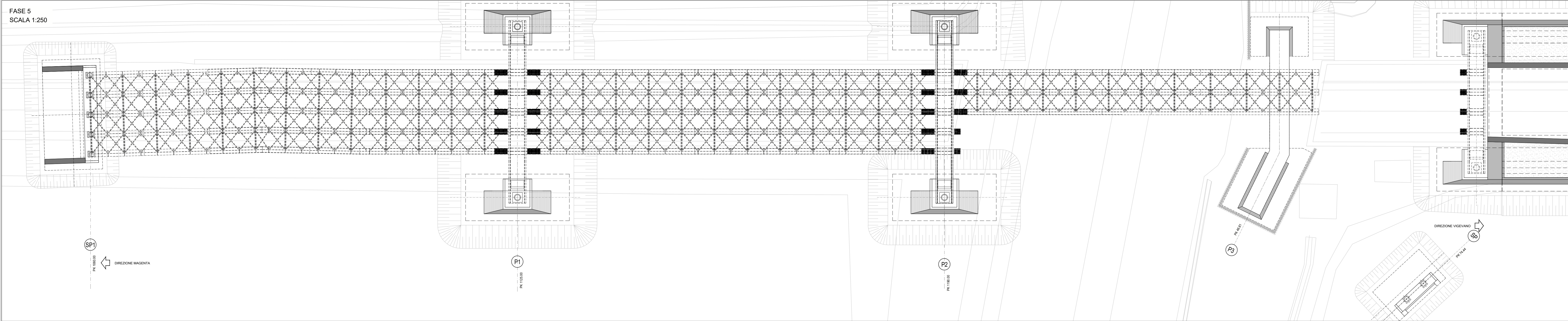


FASE 5
SCALA 1:250



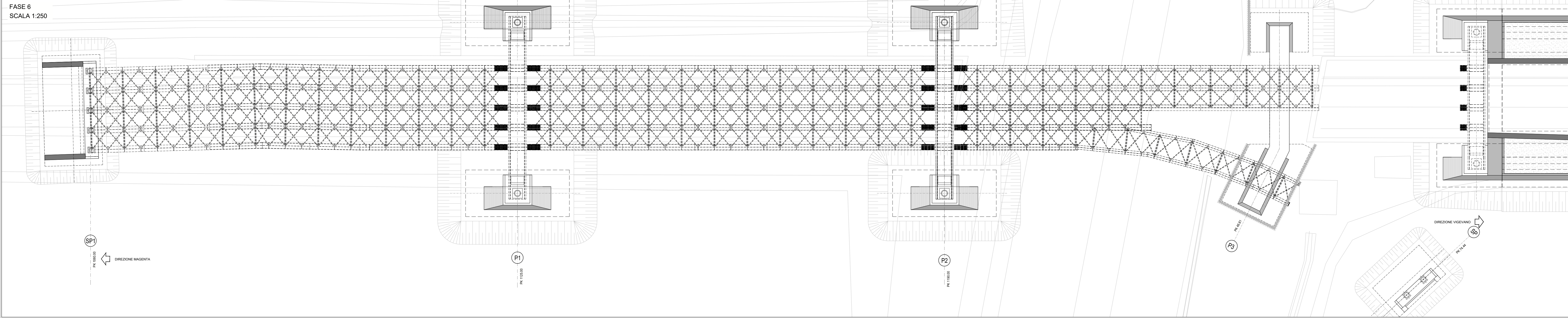
FASE 5:
• VARO DEI CONCI TRA LA PILA 2 E LA PILA 3 DI TRE TRAVI ESTERNE

FASE 6:
• VARO DEI CONCI FINO ALLO "SFIOCCO" TRA LA PILA 2 E LA PILA 3 DELLE ALTRE DUE TRAVI

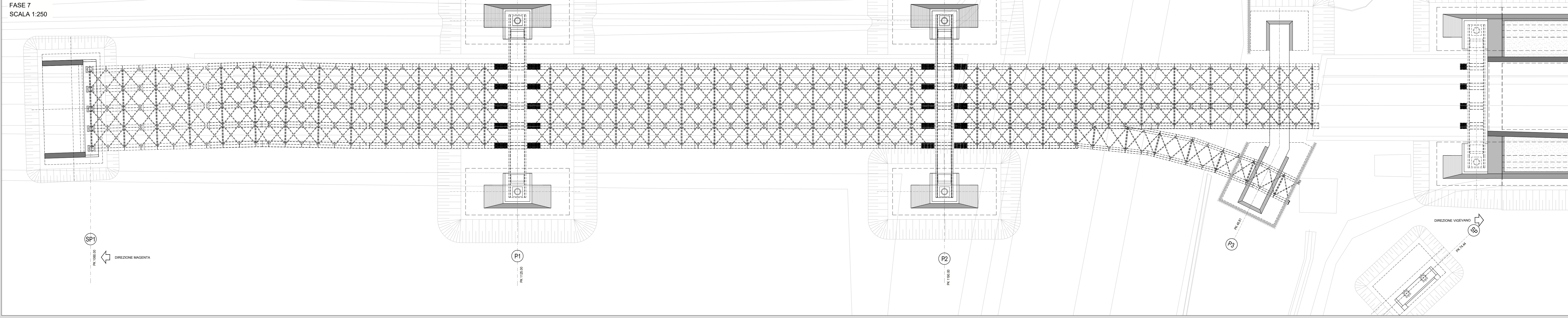
FASE 7:
• POSA IN OPERA DEI CONCI MANCANTI TRA LA PILA 2 E LA PILA 3

FASE 8:
• VARO DEI CONCI TRA LA PILA 3 E LA SPALLA 2 DI TRE TRAVI ESTERNE

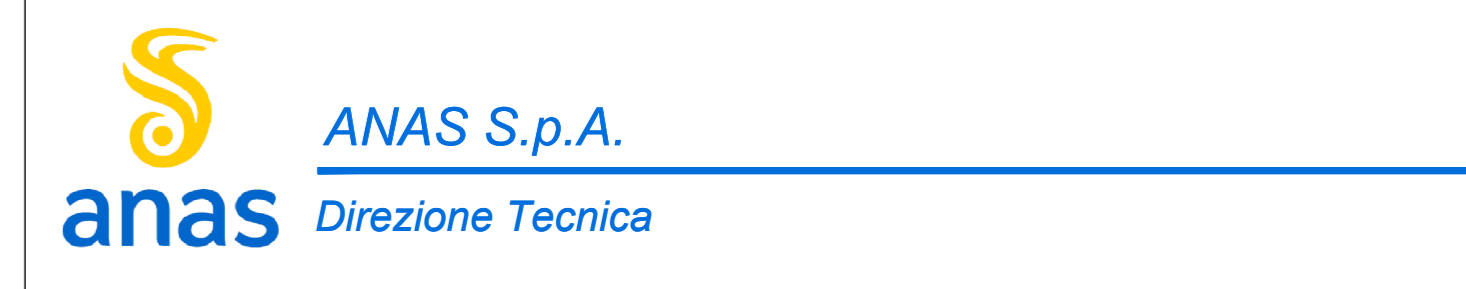
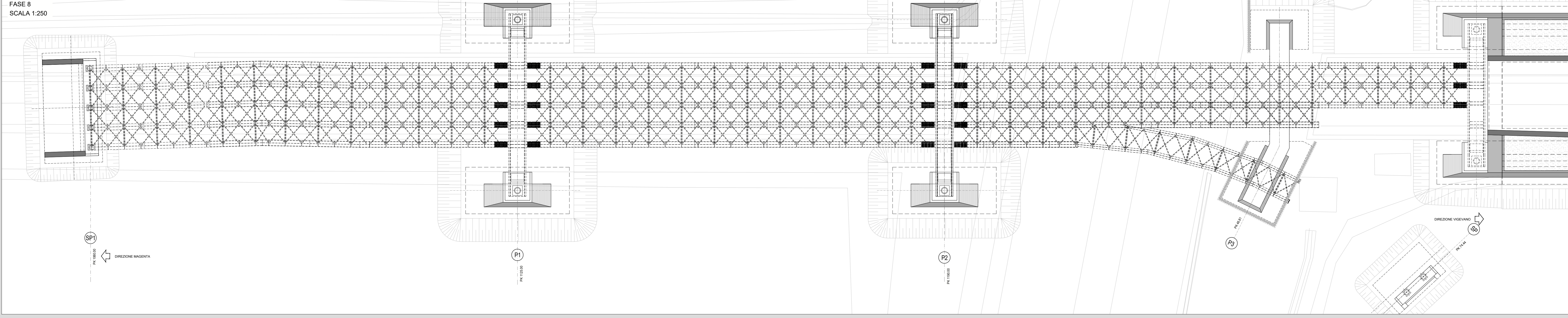
FASE 6
SCALA 1:250



FASE 7
SCALA 1:250



FASE 8
SCALA 1:250



LAVORI DI COLLEGAMENTO TRA LA S.S.11 A MAGENTA E LA TANGENZIALE OVEST DI MILANO
VARIANTE DI ABBIEATEGRASSO E ADEGUAMENTO IN SEDE DEL TRATTO ABBIEATEGRASSO-VIGEVANO FINO AL PONTE SUL FIUME TICINO
1° STRALCIO DA MAGENTA A VIGEVANO - TRATTA C
PROGETTO ESECUTIVO - COD. MI608

STUDIO CORONA Ing. Renato Del Prete	ING. RENATO DEL PRETE Ing. Renato Del Prete	ECOPLAN Arch. Nicola Fabbri	EG Ing. Gaetano Baneri
UNING Ing. Renato Vanni	SETAC Prof. Ing. Luigi Montebello	ARKE Ing. Gaetano Baneri	DOTT. GEOL. DANLO SPILLO Dott. Geol. Danilo Spillo
VISTO IL RESPONSABILE DEL PROCEDIMENTO Dott. Ing. Giuseppe Danilo MAGGERI	INTEGRATORE DELLE PRESTAZIONI SPECIALISTICHE Ing. Fabrizio BAETTI	GEOLOGO Prof. Ing. Geol. Luigi MONTEBELLO	IL COORDINATORE DELLA SICUREZZA IN FASE DI PROGETTAZIONE Ing. Gaetano BANERI

NA15
N - CANTIERIZZAZIONE
NA - CANTIERIZZAZIONE OPERE MAGGIORI
V101 - VADOTTO N.01 - FASI COSTRUTTIVE TAV.02

PRODOTTO	LO2023	ELAB.	E 2301	NOME FILE	NA15-T00CA01CANPE08_A.dwg	REVISIONE	A	SCALA	1:250
----------	--------	-------	--------	-----------	---------------------------	-----------	---	-------	-------

C									
B									
A	EMISSIONE			Ottobre 2023	ARCH. SCELBA NGARISTANI	ING. GAETANO BANERI	ING. FABRIZIO BAETTI		
REV.	DESCRIZIONE			DATA	REDATTO	VERIFICATO	APPROVATO		