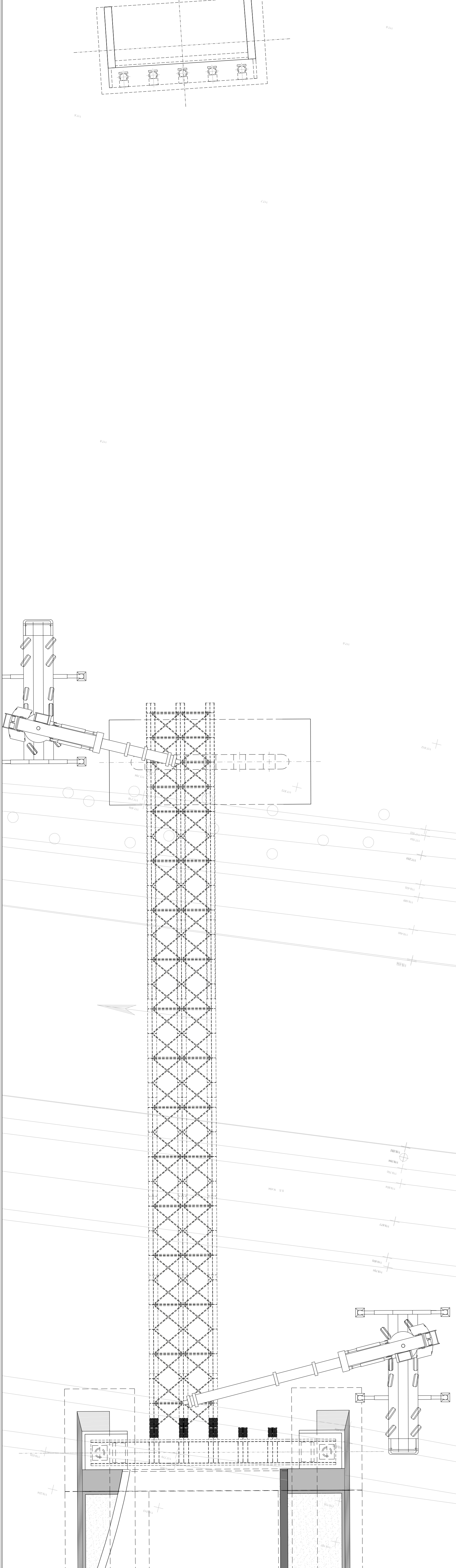
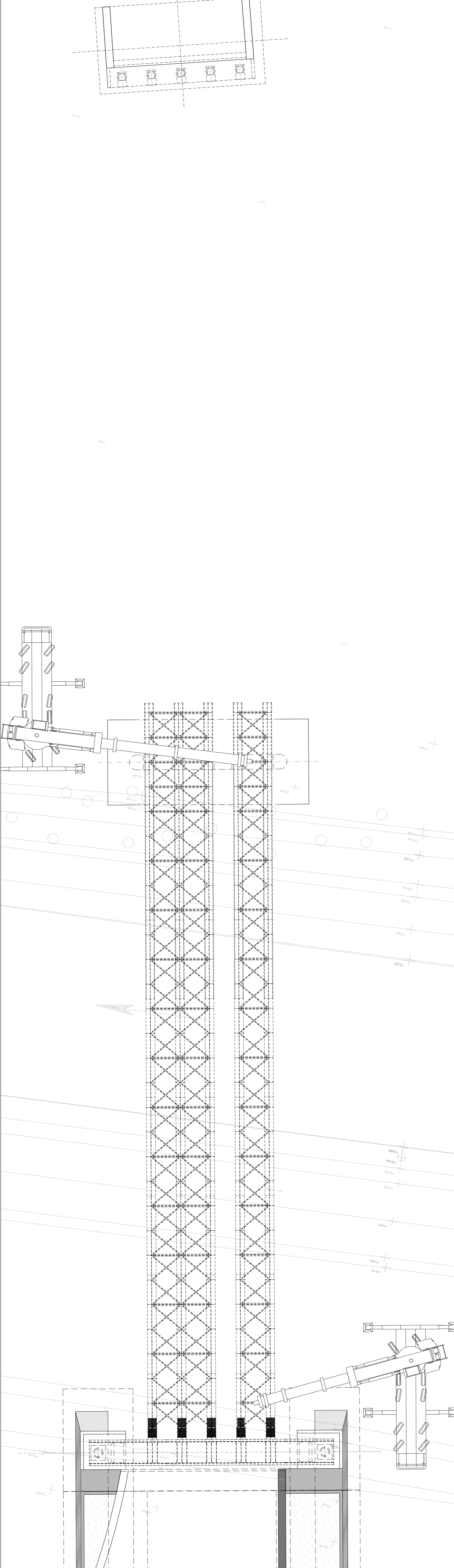


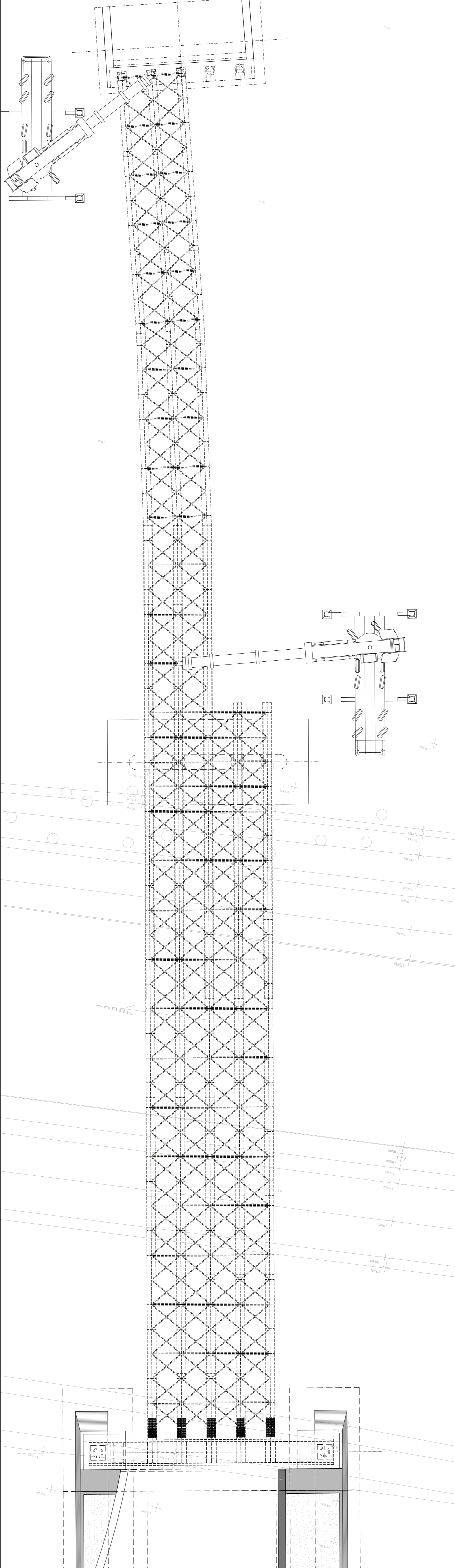
FASE 1:
SCALA 1:200



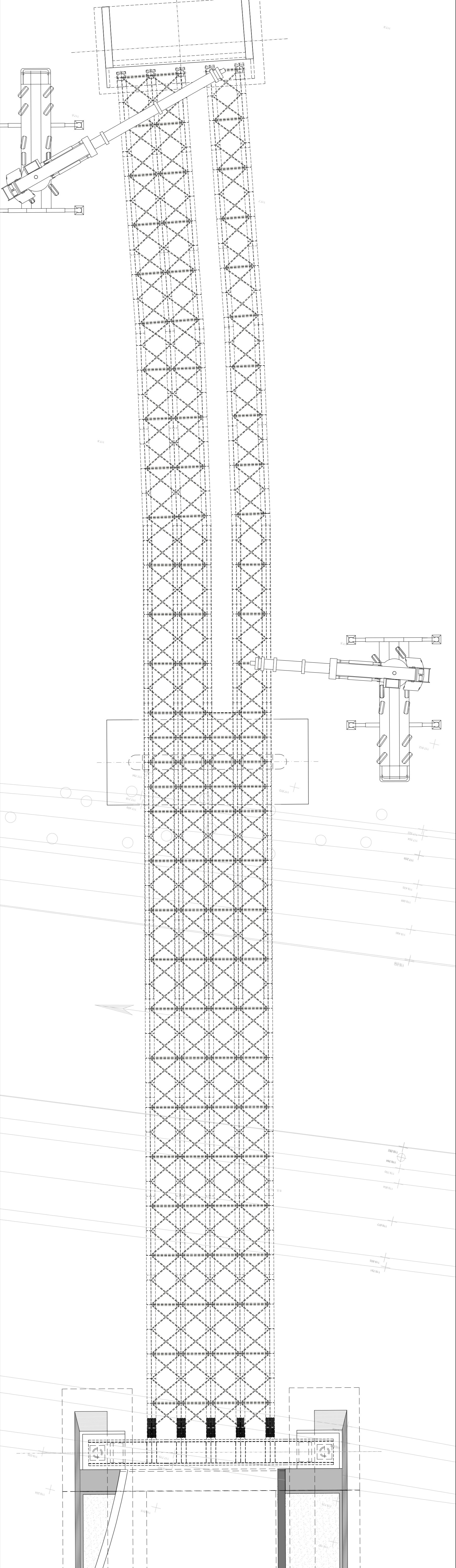
FASE 2:
SCALA 1:200



FASE 3:
SCALA 1:200



FASE 4:
SCALA 1:200



ANAS S.p.A.
Direzione Tecnica

LAVORI DI COLLEGAMENTO TRA LA S.S.11 A MAGENTA E LA TANGENZIALE OVEST DI MILANO
VARIANTE DI ABBIEGRASSO E ADEGUAMENTO IN SEDE DEL TRATTO ABBIEGRASSO-VIGEVANO FINO AL PONTE SUL FIUME TICINO
1° STRALCIO DA MAGENTA A VIGEVANO - TRATTA C
PROGETTO ESECUTIVO - COD. MI608

STUDIO CORONA Ing. Renato Vanni Architetto	ING. RENATO DEL PRETE Ing. Vito Dotti Ingegnere	ECOPLAN Ing. Roberto Fabbri Ingegnere	eg Ing. Gabriele Scavini Ingegnere
UNING Ing. Renato Vanni Architetto	SETAC Prof. Ing. Luigi Mariani Ingegnere	ARKE Ing. Giancarlo Scavini Ingegnere	DOTT. GEOL. DANLO SCILIO Dott. Carlo Scavini Geologo

VISTO IL RESPONSABILE DEL PROCEDIMENTO: *Giuseppe*
INGEGNERE: *Renato Del Prete*
INGEGNERE DELLE PRESTAZIONI SPECIALISTICHE: *Luigi Mariani*
INGEGNERE: *Fabrizio Sueti*
INGEGNERE: *Luigi Montebelli*
IL COORDINATORE DELLA SICUREZZA IN FASE DI PROGETTO: *Giuseppe*
INGEGNERE: *Giuseppe*

NA25
N - CANTIERIZZAZIONE
NA - CANTIERIZZAZIONE OPERE MAGGIORI
VI04 - VADOTTO N.04 - VARO

PROGETTO: LO203	LIV. PROJ.: E	N. PROJ.: 2301	NOME FILE: NA25-T00CA01CANPE18_A.dwg	REVISIONE: A	SCALA: 1:200
ELAB.: T00CA01CANPE18					

C				
B				
A	EMISSIONE	Ottobre 2023	ARCH. SCHIENA ING. GAETANO BANIERI	ING. FABRIZIO SUETI
REV.	DESCRIZIONE	DATA	REDATTO	VERIFICATO / APPROVATO