

LAVORI DI COLLEGAMENTO TRA LA S.S.11 A MAGENTA E LA TANGENZIALE OVEST DI MILANO

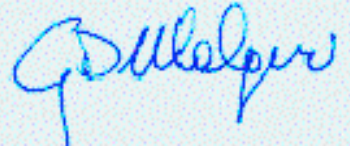
VARIANTE DI ABBIATEGRASSO E ADEGUAMENTO IN SEDE DEL TRATTO ABBIATEGRASSO-VIGEVANO FINO AL PONTE SUL FIUME TICINO

1° STRALCIO DA MAGENTA A VIGEVANO - TRATTA C

PROGETTO ESECUTIVO - COD. MI608

 <p>STUDIO CORONA</p>	 <p>Ing. Valerio Bajetti Ordine degli Ingg. di Roma e provincia n° A-26211</p>	<p>ING. RENATO DEL PRETE</p> <p>Ing. Renato Del Prete Ordine degli Ingg. di Bari e provincia n° 5073</p>	 <p>Arch. Nicoletta Frattini Ordine degli Arch. di Torino e provincia n° A-8433</p>	 <p>Ing. Gabriele Incecchi Ordine degli Ingg. di Roma e provincia n° A-12102</p>
	<p>Ing. Renato Vaira (Ordine degli Ingg. di Torino e Provincia n° 4663 W)</p>	 <p>Società designata: GA&M</p> <p>Prof. Ing. Matteo Ranieri Ordine degli Ingg. di Bari e provincia n° 1137</p>	<p>SETAC Srl Servizi & Engineering Trasporti Ambiente Costruzioni</p> <p>Prof. Ing. Luigi Monterisi Ordine degli Ingg. di Bari e provincia n° 1771</p>	<p>ARKE' INGEGNERIA s.r.l.</p> <p>Ing. Gioacchino Angarano Ordine degli Ingg. di Bari e provincia n° 5970</p>

VISTO: IL RESPONSABILE DEL PROCEDIMENTO



Dott. Ing. Giuseppe Danilo MALGERI

INTEGRATORE DELLE PRESTAZIONI SPECIALISTICHE



Ing. Fabrizio BAJETTI

GEOLOGO



Prof. Ing. Geol. Luigi MONTERISI

IL COORDINATORE DELLA SICUREZZA IN FASE DI PROGETTAZIONE



Ing. Gianluca CICIRIELLO

EB06

E - MITIGAZIONE AMBIENTALE

EB - PIANO DI MONITORAGGIO AMBIENTALE

PROGETTO DI MONITORAGGIO AMBIENTALE - CAMPAGNA RILIEVI RUMORE

CODICE PROGETTO

PROGETTO LIV. PROG. N. PROG.

LO203 E 2301

NOME FILE

EB06-T02IA00AMBRE04_A.dwg

REVISIONE

A

SCALA:

CODICE ELAB. T02IA00AMBRE04

C					
B					
A	EMISSIONE	Novembre 2023	ARCH. CAROLINA BAJETTI	ING. GAETANO RANIERI	ING. FABRIZIO BAJETTI
REV.	DESCRIZIONE	DATA	REDATTO	VERIFICATO	APPROVATO



COLLEGAMENTO SS11 A MAGENTA E TANGENZIALE OVEST DI MILANO
VARIANTE DI ABBIATEGRASSO E ADEGUAMENTO IN SEDE TRATTO ABBIATEGRASSO-
VIGEVANO FINO AL PONTE SUL FIUME TICINO

1° Stralcio da Magenta a Vigevano – Tratta C

CARATTERIZZAZIONE DEL CLIMA ACUSTICO ANTE OPERAM

Tipo rilievo	Monitoraggio acustico MAOG			Punto di misura:	RUM01
Regione	Lombardia	Provincia	Milano	Comune	Albairate
Indirizzo	Cascina Visconta -20081 – Abbiategrasso (MI)			Progressiva:	km 0+762 C1
Coordinate	LAT. 45°24'26.3" N	LONG. 8°56'55.1" E		Responsabile	Ing. Tiziana Boscarelli Regione Lazio n. 270
Strumentazione	Larson Davis LXT mat. 3003 –Taratura n. 185/7043 del 17/11/2017				
Azioni di progetto	Realizzazione corpo stradale – Presenza Area Cantiere				
Posizione microf.	Altezza pari a 05,00 m sul p.d.c.				
Data inizio	10.12.2018	Data fine misura	11.12.2018	Operatore	Geom. Carla Francesca Regione Campania n. 250/99
Ora inizio	10:13:58	Ora fine misura	22:46:57	Assistente	Ing. Benedetta Grimaldi Benedetta Grimaldi



ELABORAZIONE DATI ACUSTICI

	Leq [dB(A)]	L1 [dB(A)]	L50 [dB(A)]	L90 [dB(A)]
Periodo Diurno	50.7	53.8	50.5	49.4
Periodo Notturno	45.9	55.7	42.6	40.8

NOTE:

SINTESI PARAMETRI METEO

	Min	Max
Temperatura [°C]	0.0	2.0
Umidità [%]	60.0	65.0
Vento [m/s]	0,0	2.8
Pioggia [mm]	0,0	
Direzione Vento [°]	ESE	

UBICAZIONE PUNTO DI MISURA



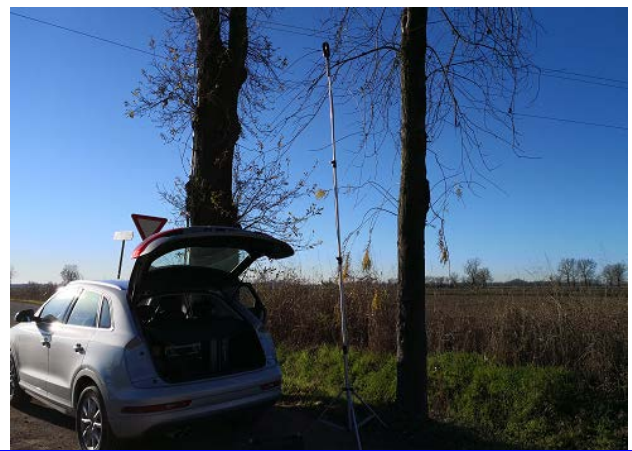


COLLEGAMENTO SS11 A MAGENTA E TANGENZIALE OVEST DI MILANO
VARIANTE DI ABBIATEGRASSO E ADEGUAMENTO IN SEDE TRATTO ABBIATEGRASSO-
VIGEVANO FINO AL PONTE SUL FIUME TICINO

1° Stralcio da Magenta a Vigevano – Tratta C

CARATTERIZZAZIONE DEL CLIMA ACUSTICO ANTE OPERAM

Tipo rilievo	Monitoraggio acustico MAOG			Punto di misura:	RUM02
Regione	Lombardia	Provincia	Milano	Comune	Abbiategrasso
Indirizzo	Via Verbano -20081 – Abbiategrasso (MI)			Progressiva:	km 3+503 C1
Coordinate	LAT45°23'18.50" N	LONG. 8°56'39.79" E		Responsabile	Ing. Tiziana Bostanelli Regione Lazio n. 270
Strumentazione	Larson Davis LXT mat. 3003 –Taratura n. 185/7043 del 17/11/2017				
Azioni di progetto	Realizzazione corpo stradale – Presenza Area Cantiere				
Posizione microf.	Altezza pari a 05,00 m sul p.d.c.				
Data inizio	10.12.2018	Data fine misura	11.12.2018	Operatore	Geom. C. La Francesca Regione Campania n. 250/99
Ora inizio	09:56:27	Ora fine misura	23:02:27	Assistente	Ing. Benedetta Grimaldi Benedetta Grimaldi



ELABORAZIONE DATI ACUSTICI

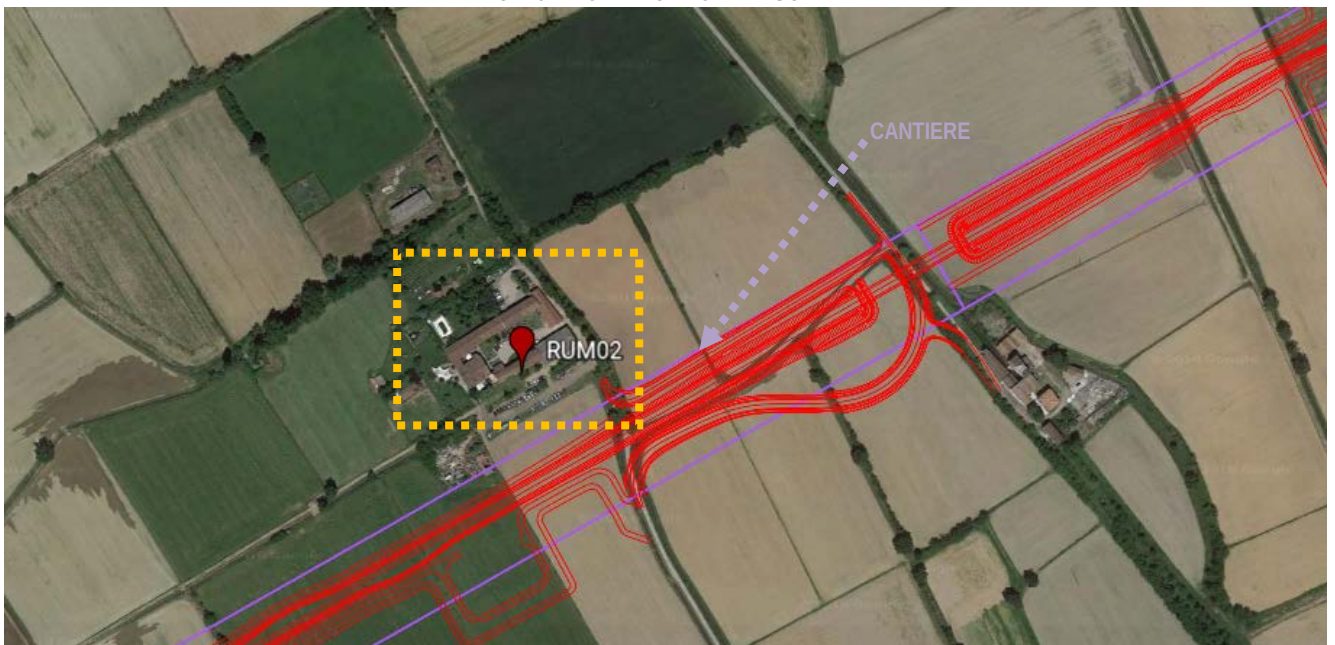
	Leq [dB(A)]	L1 [dB(A)]	L50 [dB(A)]	L90 [dB(A)]
Periodo Diurno	43.2	52.7	40.0	38.5
Periodo Notturno	46.1	55.0	44.2	41.0

NOTE:

SINTESI PARAMETRI METEO

	Min	Max
Temperatura [°C]	0.0	2.5
Umidità [%]	60.0	62.0
Vento [m/s]	0,0	2.1
Pioggia [mm]	0,0	
Direzione Vento [°]	ESE	

UBICAZIONE PUNTO DI MISURA





COLLEGAMENTO SS11 A MAGENTA E TANGENZIALE OVEST DI MILANO
VARIANTE DI ABBIATEGRASSO E ADEGUAMENTO IN SEDE TRATTO ABBIATEGRASSO-
VIGEVANO FINO AL PONTE SUL FIUME TICINO

1° Stralcio da Magenta a Vigevano – Tratta C

CARATTERIZZAZIONE DEL CLIMA ACUSTICO ANTE OPERAM

Tipo rilievo	Monitoraggio acustico MAOG			Punto di misura:	RUM03
Regione	Lombardia	Provincia	Milano	Comune	Abbiategrasso
Indirizzo	Via Cascina Vismara- 20081– Abbiategrasso (MI)			Progressiva AV:	km 0+703 C2
Coordinate	LAT 45°22'49.39" N	LONG.	8°55'11.85" E	Responsabile	Ing. Tiziana Bostanelli Regione Lazio n. 270
Strumentazione	Larson Davis LXT mat. 3003 –Taratura n. 185/7043 del 17/11/2017				
Azioni di progetto	Realizzazione corpo stradale – Presenza Area Cantiere				
Posizione microf.	Altezza pari a 05,00 m sul p.d.c.				
Data inizio	10.12.2018	Data fine misura	11.12.2018	Operatore	Geom. Carla Francesca Regione Campania n. 250/99
Ora inizio	09:36:49	Ora fine misura	23:24:05	Assistente	Ing. Benedetta Grimaldi Benedetta Grimaldi



ELABORAZIONE DATI ACUSTICI

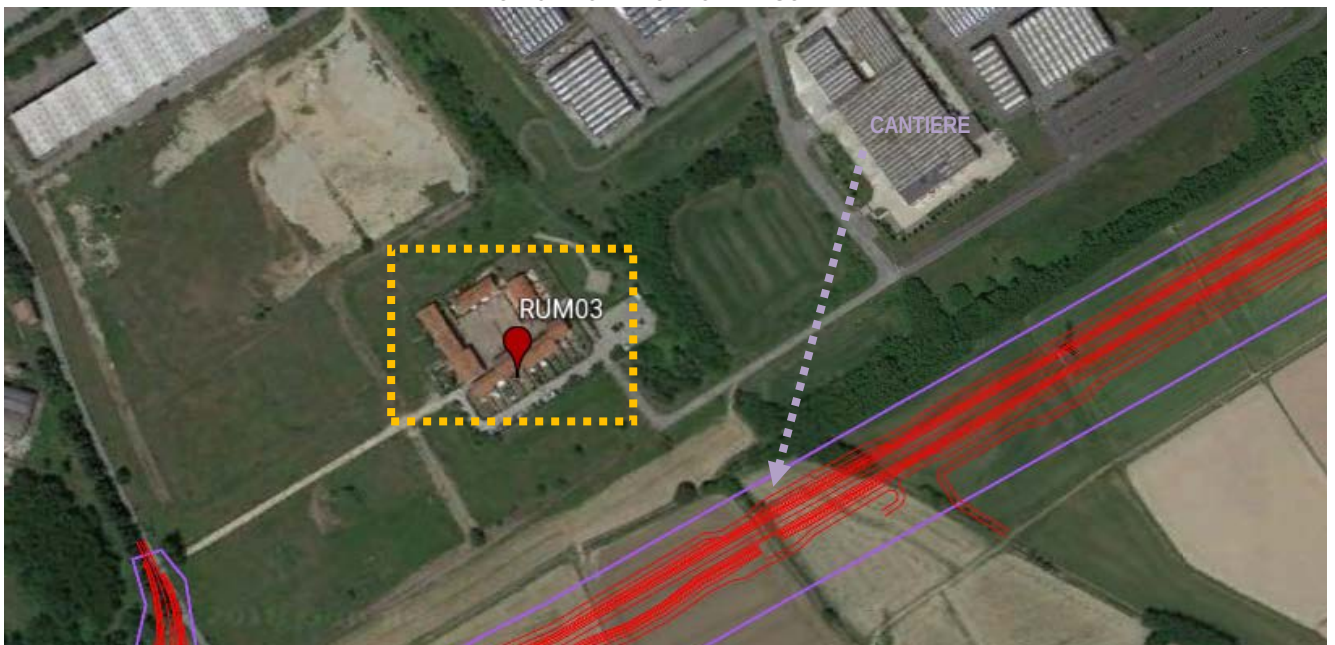
	Leq [dB(A)]	L1 [dB(A)]	L50 [dB(A)]	L90 [dB(A)]
Periodo Diurno	44.9	48.1	44.8	43.4
Periodo Notturno	45.5	50.6	44.8	41.9

NOTE:

SINTESI PARAMETRI METEO

	Min	Max
Temperatura [°C]	0.0	1.8
Umidità [%]	62.0	65.0
Vento [m/s]	0,0	2.1
Pioggia [mm]	0,0	
Direzione Vento [°]	ESE	

UBICAZIONE PUNTO DI MISURA





COLLEGAMENTO SS11 A MAGENTA E TANGENZIALE OVEST DI MILANO
VARIANTE DI ABBIATEGRASSO E ADEGUAMENTO IN SEDE TRATTO ABBIATEGRASSO-
VIGEVANO FINO AL PONTE SUL FIUME TICINO

1° Stralcio da Magenta a Vigevano – Tratta C

CARATTERIZZAZIONE DEL CLIMA ACUSTICO ANTE OPERAM

Tipo rilievo	Monitoraggio acustico MAOG	Punto di misura:	RUM04		
Regione	Lombardia	Provincia	Milano	Comune	Abbiategrasso
Indirizzo	Via Cascina Cerina della Mensa- 20081- Abbiategrasso (MI)		Progressiva AV:	km 1+400 C2	
Coordinate	LAT 45°22'36.72" N	LONG. 8°54'50.92" E	Responsabile	 Ing. Tiziana Besta Regione Lazio n. 270	
Strumentazione	Larson Davis LXT mat. 3003 –Taratura n. 185/7043 del 17/11/2017				
Azioni di progetto	Realizzazione corpo stradale – Presenza Area Cantiere				
Posizione microf.	Altezza pari a 05,00 m sul p.d.c.				
Data inizio	10.12.2018	Data fine misura	11.12.2018	Operatore	 Geom. C. La Francesca Regione Campania n. 250/99
Ora inizio	09:22:34	Ora fine misura	23:50:51	Assistente	 Ing. Benedetta Grimaldi



ELABORAZIONE DATI ACUSTICI

	Leq [dB(A)]	L1 [dB(A)]	L50 [dB(A)]	L90 [dB(A)]
Periodo Diurno	48.9	54.5	47.2	44.0
Periodo Notturno	45.7	54.0	43.8	40.9

NOTE:

SINTESI PARAMETRI METEO

	Min	Max
Temperatura [°C]	0.0	2.0
Umidità [%]	59.0	61.0
Vento [m/s]	0,0	2.3
Pioggia [mm]	0,0	
Direzione Vento [°]	ESE	

UBICAZIONE PUNTO DI MISURA

