

FREQUENZA DEL MONITORAGGIO

DISTANZA DAL FRONTE/TEMPO	INTERVALLO T (giorni)	STRUMENTAZIONE	FREQUENZA
lettura di serie	15	Automatica	1h
50-20m e nei primi 4 mesi dall'arrivo del tbm	Manuale	7g	
30m-60m	4-15 (60m)	Automatica	1h
	Manuale	12h	
60m-100m	3-7 (60m)	Automatica	1h
	Manuale	7g	
100m / fino a 1 mese dopo	30	Automatica	12h
	Manuale	7g	
100m+ mesi 3 mesi e fino a stabilizzazione solo	60	Automatica	10g
	Manuale	30g	

Le misure potranno essere intensificate e modificate in funzione della tendenza dei dati.

RIFERIMENTI

PER IL POZZO DI MINIMO IDRAULICO VEDI ELABORATI:
 • BOUTEZZAGABAG000003 - POZZO MINIMO IDRAULICO - CARPENTERIA TAV 1/2
 • BOUTEZZAGABAG000003 - POZZO MINIMO IDRAULICO - CARPENTERIA TAV 2/2
 PER L'ANELLO UNIVERSALE IN CONCI PREFABRICATI VEDI ELABORATO:
 • BOUTEZZAGABAG000004 - GALLERIA DI LINEA E DI INTERCONNESSIONE - ANELLO sp.45 cm - ANELLO UNIVERSALE

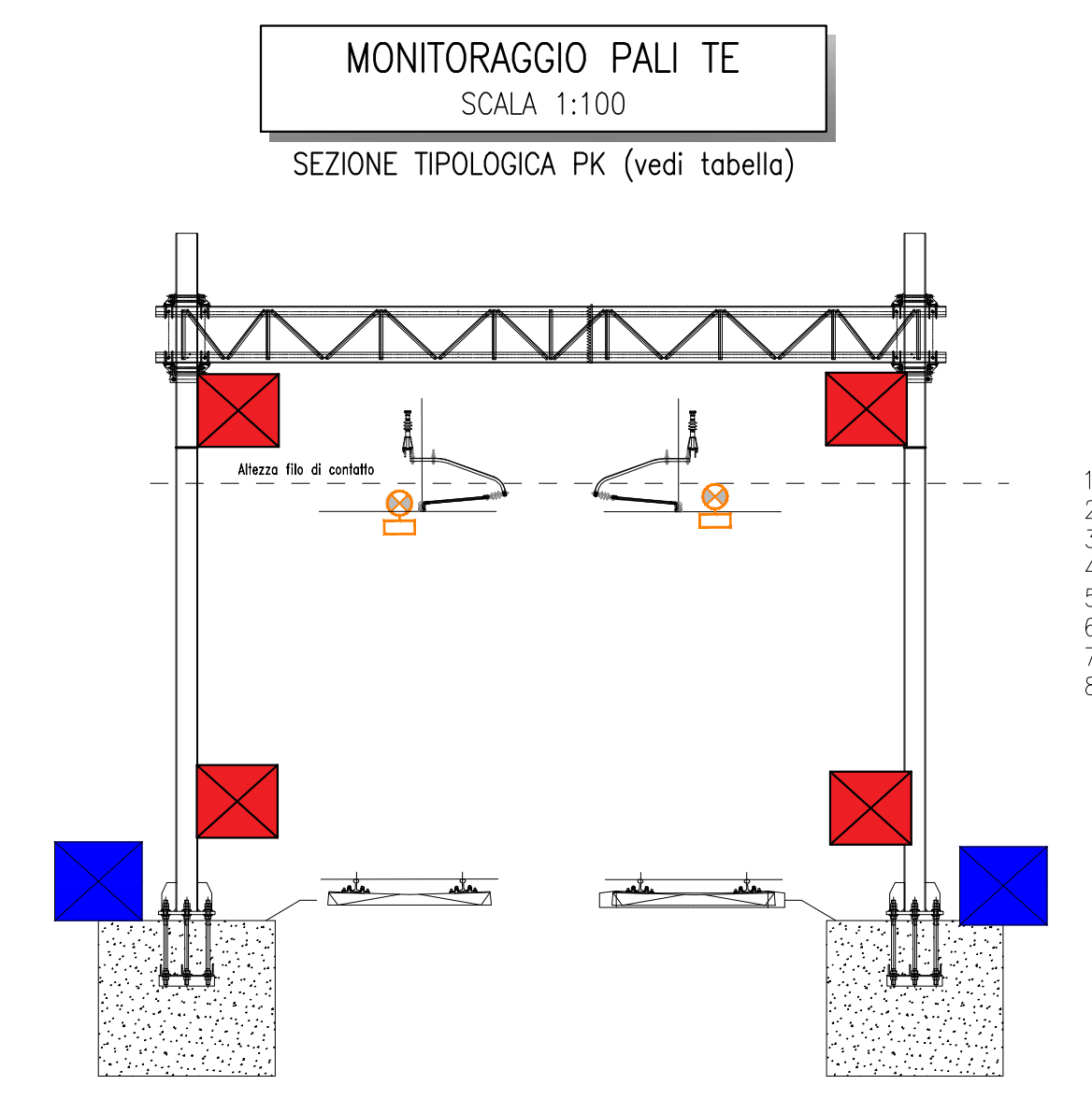
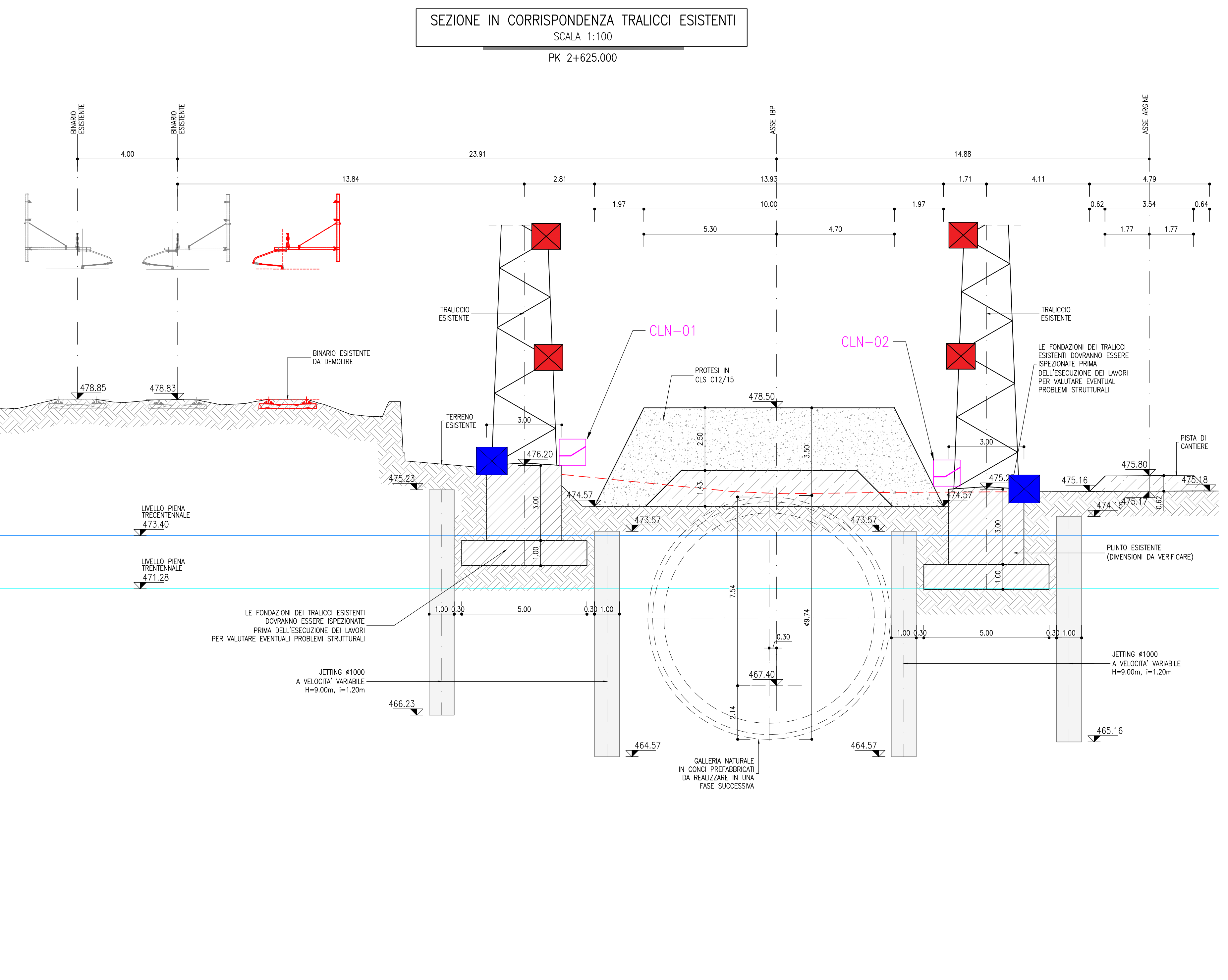


TABELLA QUANTITA' MONITORAGGIO

GEOTECNICO E DI SUPERFICIE	DESCRIZIONE	N°
📏	MIRE OTTICHE SU CIRCOLO DI COLLEGAMENTO DEI MICROPALI	6
📏	TARGET TOPOGRAFICO TRALICO METALLICO	6
📏	TARGET TOPOGRAFICO TESTA FONDAZIONE	2
📏	INCLINOMETRO / PIEZOMETRO	L=25m x1
📏	CLIN	2

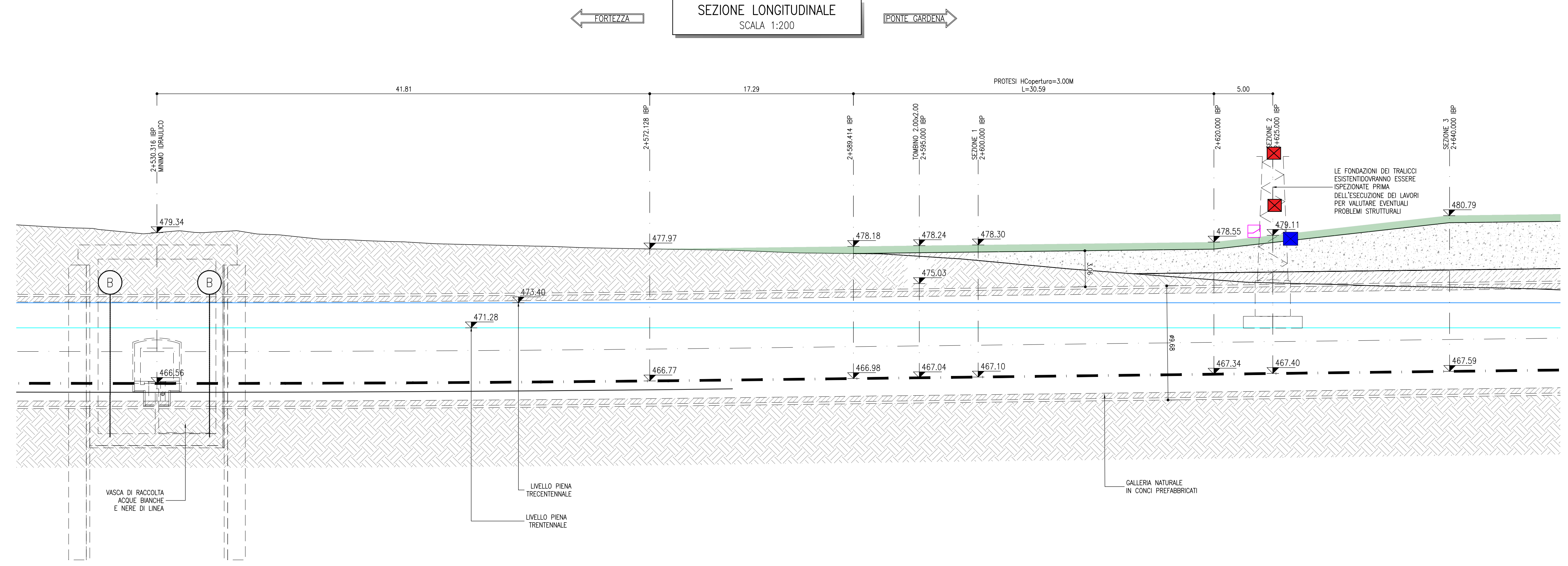
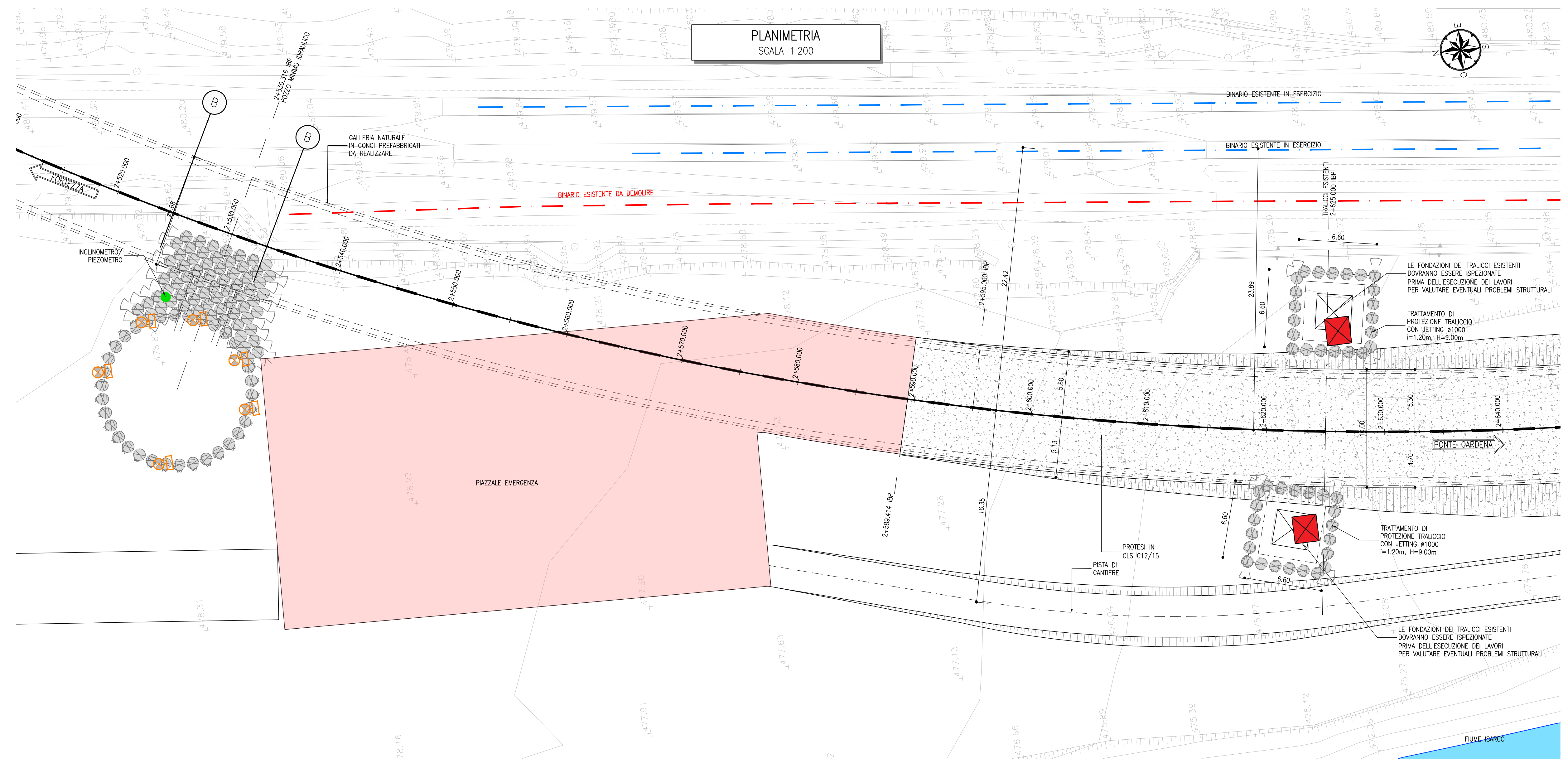
1	34.090.12	FASE 1
2	24.985	FASE 1
3	24.844.5	FASE 5
4	24.726.65	FASE 5
5	24.600	FASE 6
6	24.645	FASE 6
7	24.600	FASE 6
8	24.562.9	FASE 5

TABELLA QUANTITA' MONITORAGGIO

GEOTECNICO E DI SUPERFICIE	DESCRIZIONE	N°
📏	MIRE OTTICHE SU CIRCOLO DI COLLEGAMENTO DEI MICROPALI	6
📏	TARGET TOPOGRAFICO TRALICO METALLICO	6
📏	TARGET TOPOGRAFICO TESTA FONDAZIONE	2
📏	INCLINOMETRO / PIEZOMETRO	L=25m x1
📏	CLIN	2

MONITORAGGIO TBM

TBM-EPP	DESCRIZIONE	N°
📏	BARRETTI ESTENSOMETRICHE A CORSA VIBRANTE INSTALLATE SULLA ARMATURA DEI FONCI	x' 4 x 7

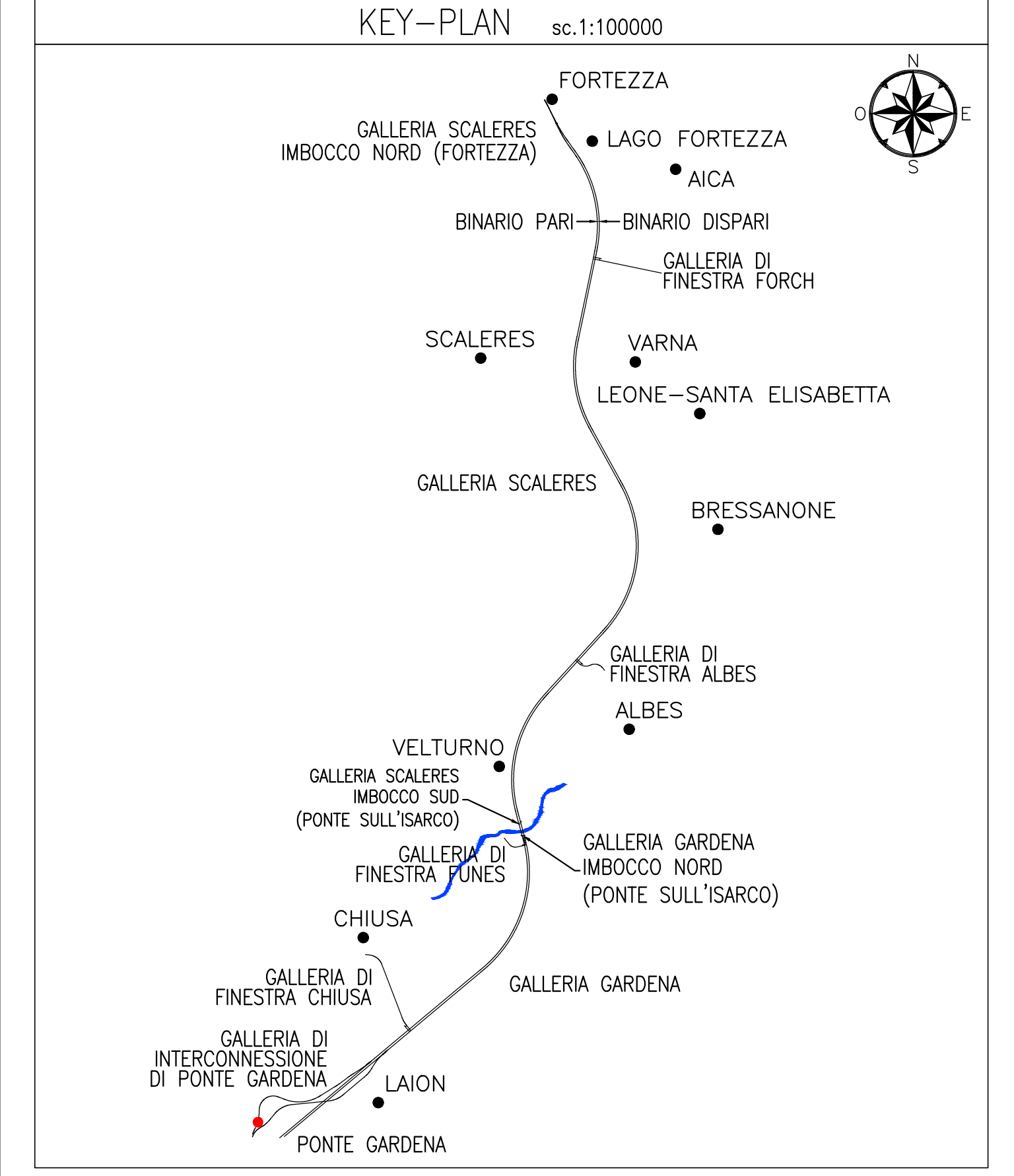


MONITORAGGIO SCHEMBO FERROVIARIO E ALLARME DEI PARAMETRI MONITORATI

LIMITE	PARAMETRO MISURATO	AZIONE AL SUPERAMENTO DELLE SOGLIE
SOGlia di ATTENZIONE	S > 3.5 %	- INFORMARE TUTTI I PARTECIPANTI DEL PROGETTO - VERIFICA VISIVA SUL POSTO - SEGNALAZIONE ALLA DS - VALUTAZIONE SVOLGIMENTO ATTIVITA' ESEGUITE - INCENDIENZA FREQUENZA DELLE MISURAZIONI E MONITORAGGIO DELL'EVOLUZIONE
SOGlia di INTERVENTO	S > 5.5 %	- I PARTECIPANTI AL PROGETTO DEVONO CONCORDARE I PROCEDIMENTI DA APPLICARE - INCREMENTO DELLA FREQUENZA DELLE MISURAZIONI - CORREZIONE/VERIFICA IN SICUREZZA DEI BINARI E DEGLI IMPIANTI DI CORRENTE DI TRAZIONE E DEI CAVI - RIDUZIONE DELLA VELOCITA' MODIFICA DEI METODI DI LAVORO
SOGlia di INTERVENTO IMMEDIATO	S > 6.5 %	- LA SICUREZZA DELL'ESERCIZIO NON E' PIU' GARANTITA. VANNO PRESI DEI PROVVEDIMENTI CON EFFETTO IMMEDIATO - INFORMAZIONE AL RESPONSABILE DELLA CIRCOLAZIONE DEI TRENI - CORREZIONE/VERIFICA IN SICUREZZA DEI BINARI E DEGLI IMPIANTI DI CORRENTE DI TRAZIONE E DEI CAVI - RIDUZIONE DELLA VELOCITA' - SOSPENSIONE DELLE TRATTE O MODIFICA DEI METODI DI LAVORO

MONITORAGGIO MIRE OTTICHE E INCLINOMETRO E ALLARME DEI PARAMETRI MONITORATI

PARAMETRI MONITORATI	PARAMETRO MISURATO	AZIONE AL SUPERAMENTO DELLE SOGLIE
LIMITE DI AVVISO	10 mm	- VERIFICA VISIVA SUL POSTO - SEGNALAZIONE ALLA DS - VALUTAZIONE SVOLGIMENTO ATTIVITA' ESEGUITE
LIMITE DI ALLERTA	20 mm	- VERIFICA DELLA MISURAZIONE - INQUINAZIONE VISIVA SUL POSTO - SEGNALAZIONE ALLA DS - IMPLEMENTAZIONE INTERVENTI PER EVITARE DI RAGGIUNGERE IL VALORE DI ALLARME - EVENTUALE TORNATA DEGLI INGEGNERI
LIMITE DI ALLARME	30 mm	- VALUTAZIONE CONDIZIONI DELLO SCHEMBO - AZIONE DI MISURE IN CANTIERE AGGIUNTIVE - RIPORTO AL RESPONSABILE DEL VALORE LIMITE - AZIONE DI EVENTUALI MISURE DI IMPIEDIMENTO DELL'ESERCIZIO



RIFERIMENTI

- PER LE CARATTERISTICHE DEI MATERIALI, SI RIMANDA ALL'ELABORATO IB0U1BEZZAGAB0000000011

COMMITTENTE: **RFI RETE FERROVIARIA ITALIANA** GRUPPO FERROVIE DELLO STATO ITALIANE

DIREZIONE LAVORI: **ITALFERR** GRUPPO FERROVIE DELLO STATO ITALIANE

APPALTATORE: **CONSORZIODOLOMITI**

PROGETTAZIONE: **SWS**, **PINI**, **GDP**, **SISS**

MANDANT: **PINI**, **GDP**, **SISS**

IL DIRETTORE DELLA PROGETTAZIONE: **ORDINE INGENGERI DEL VENETO** DOTT. **PAOLO BIANCHI** DOTT. **GIULIO GUGLINO** SEZIONE ALBO N° 2114

PROGETTO ESECUTIVO

PROGETTAZIONE ESECUTIVA ED ESECUZIONE DEI LAVORI DI REALIZZAZIONE DEL LOTTO 1 DEL QUADRUPPLICAMENTO DELLA LINEA FERROVIARIA FORTEZZA - VERONA TRATTA "FORTEZZA - PONTE GARDENA"

DISEGNO: **11 - OPERE CIVILI**
 C1-PIAZZALI VIABILITA' E GALLERIA ARTIFICIALE INTERCONNESSIONE PARI CAMERONE ESTRAZIONE TBM, GALL. ARTIF. E TRINCEA INTERCONN. PARI PONTE GARDENA
 Monitoraggio Planimetria e sezioni - lav. 2

SCALE: **VARIE**

COMMESSA	LOTTO	FASE	ENTE	TIPO DOC.	OPER./DISCIPLINA	PROGR.	REV.
IB0U1	1B	E	ZZ	BA	GA0800	013	B

Rev.	Descrizione	Redatto	Data	Verificato	Data	Approvato	Data	Autore/Verificatore
A	Progetto	A. Dini	19/10/2022	C. Mello	19/10/2022	D. Balzano	19/10/2022	ING. PAOLO BIANCHI
B	Revisione e integrazione	A. Dini	19/10/2022	C. Mello	19/10/2022	D. Balzano	19/10/2022	ING. PAOLO BIANCHI

File: IB0U1BEZZAGAB0000138.dwg In. Etab.