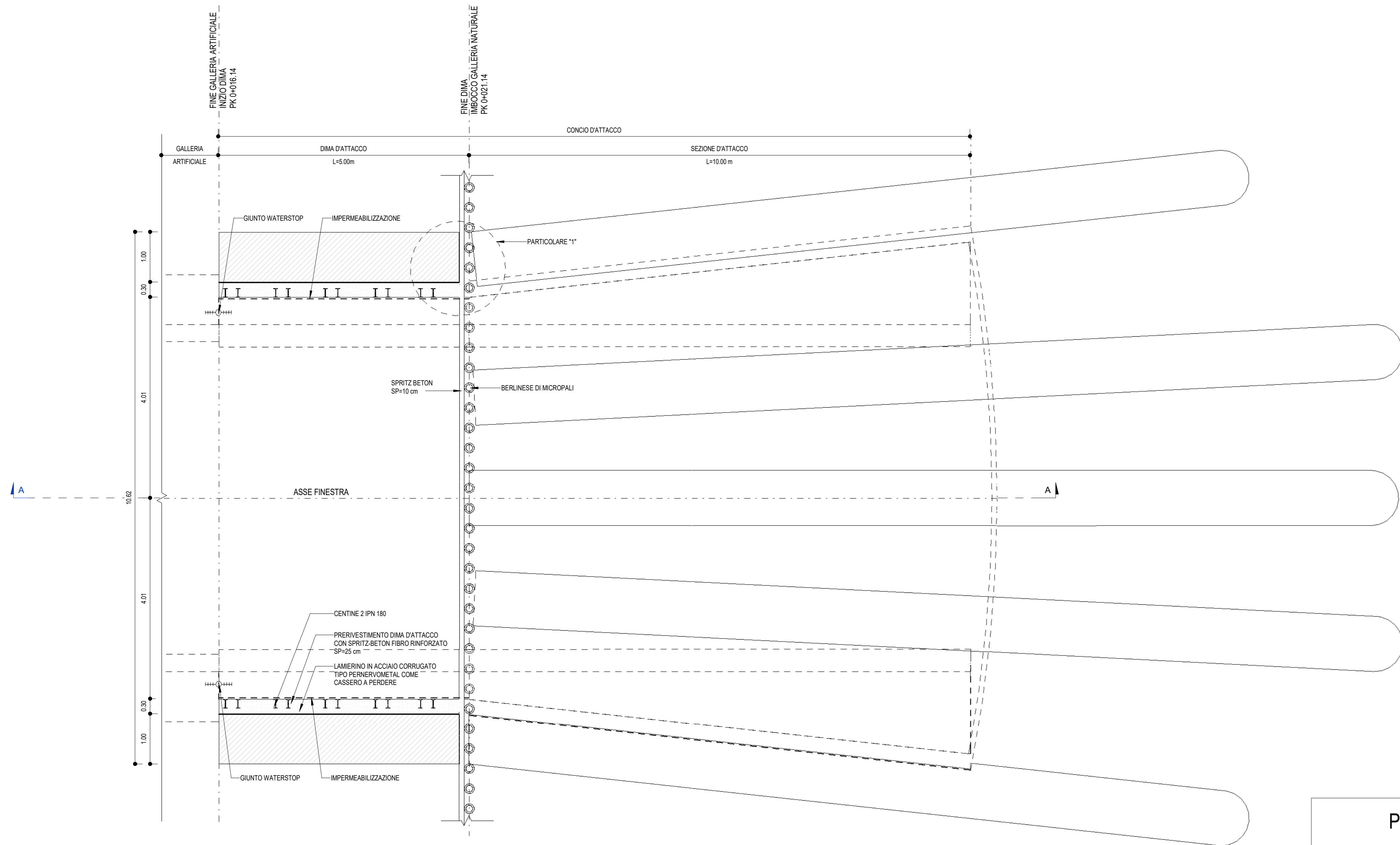


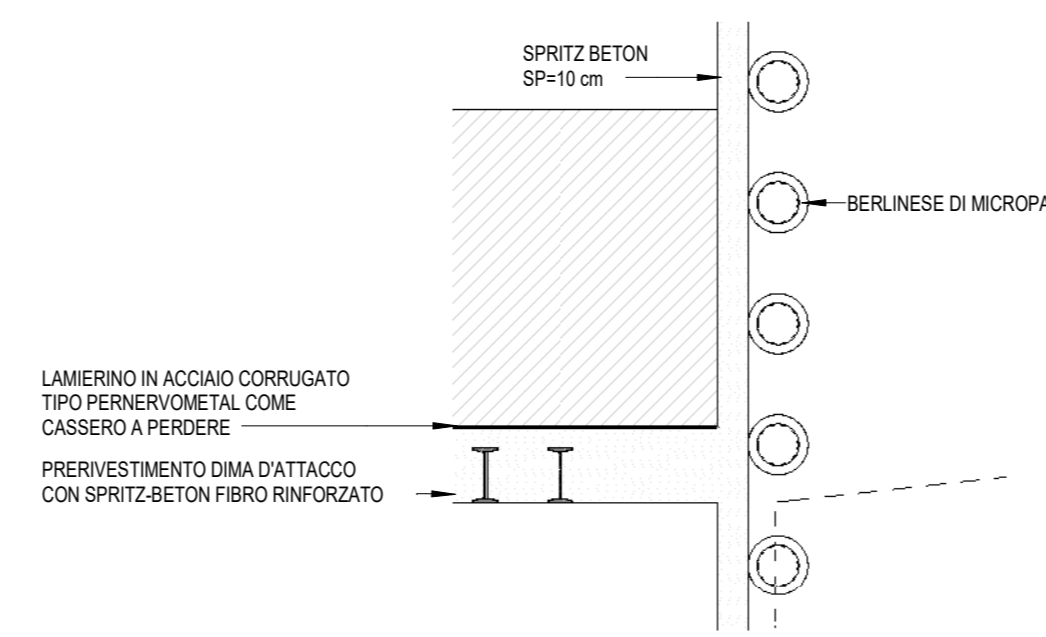
PIANTA DIMA D'ATTACCO

SCALA 1 : 50



PARTICOLARE "1"

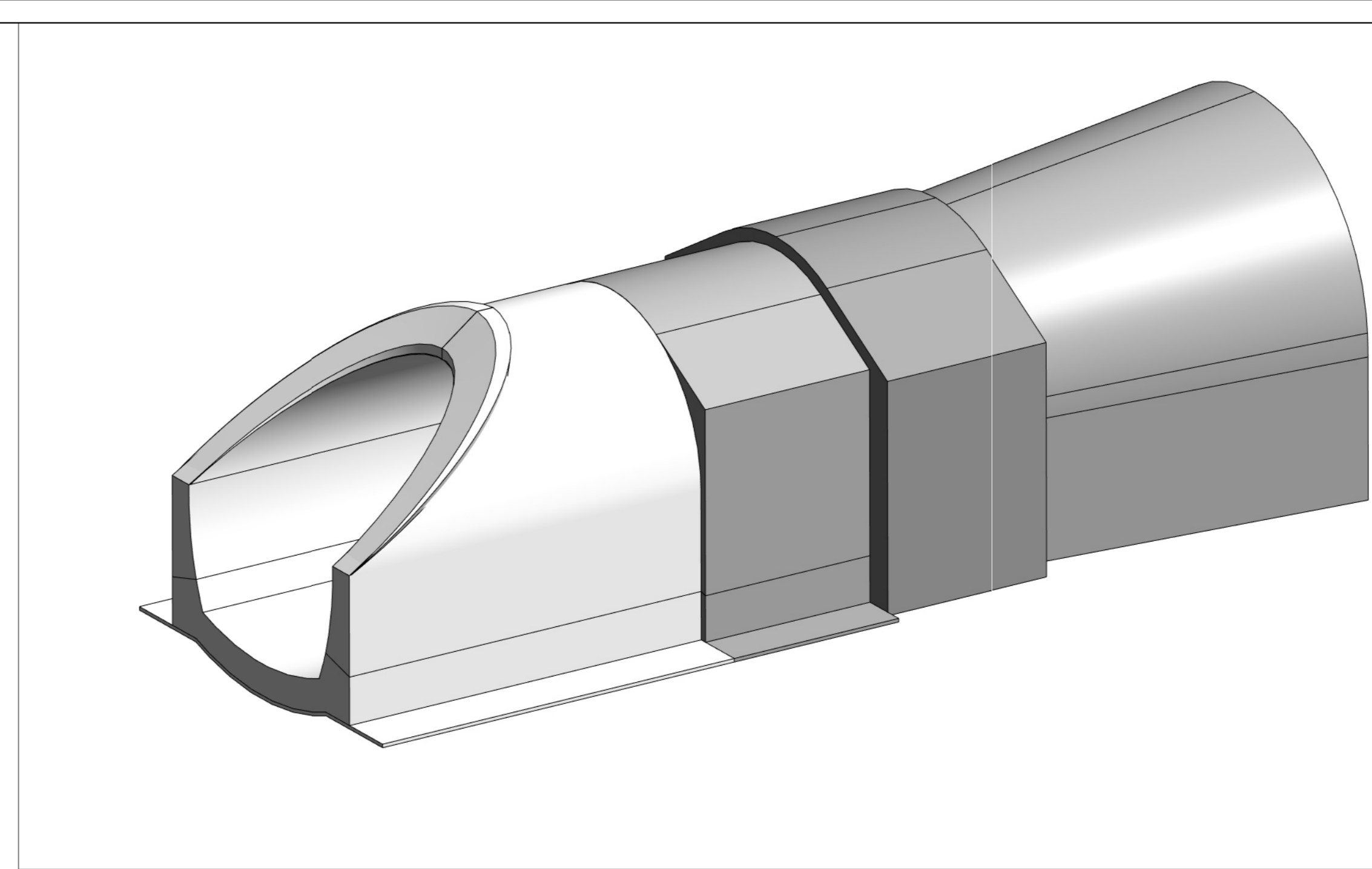
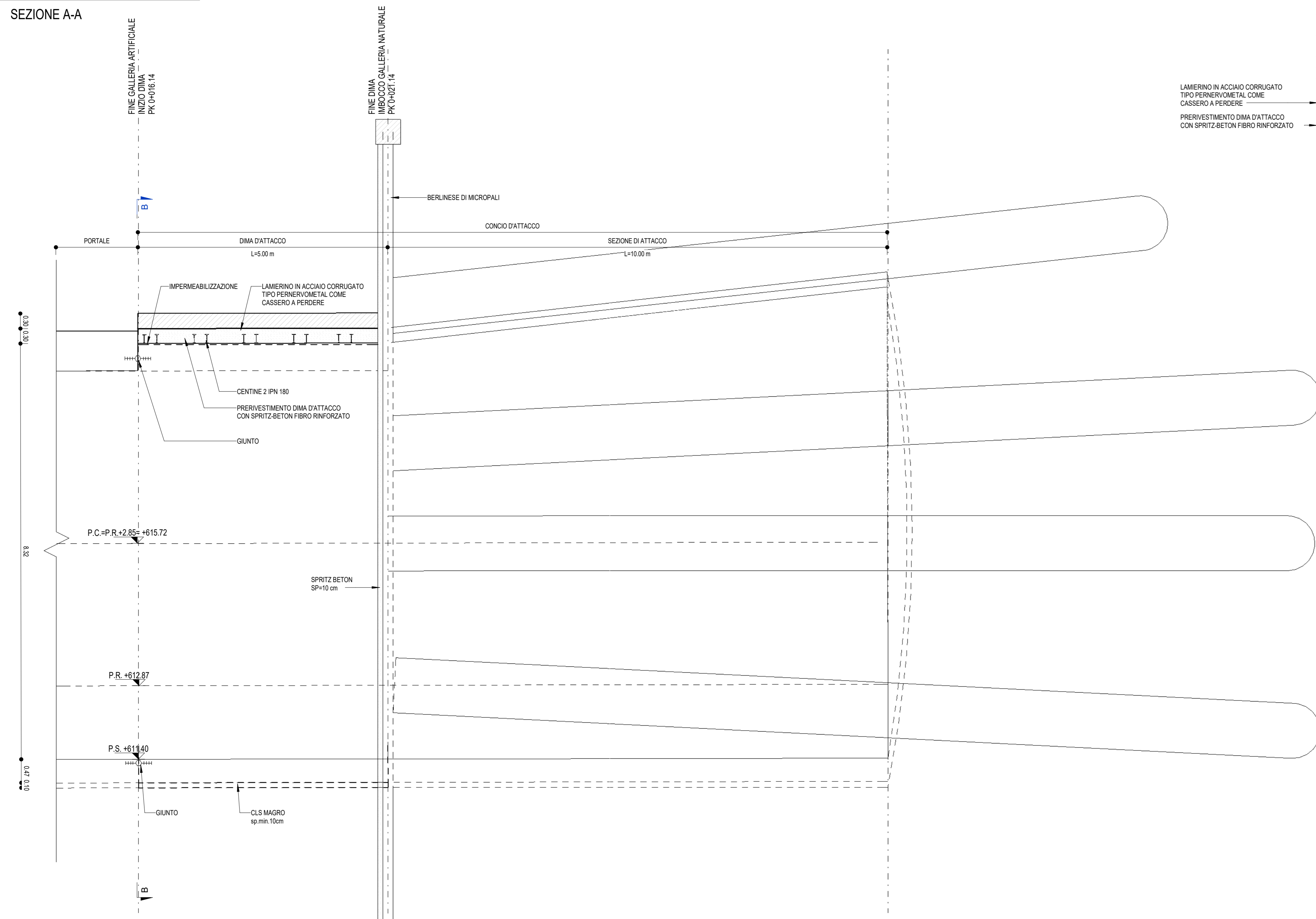
SCALA 1 : 25



PROFILO LONGITUDINALE

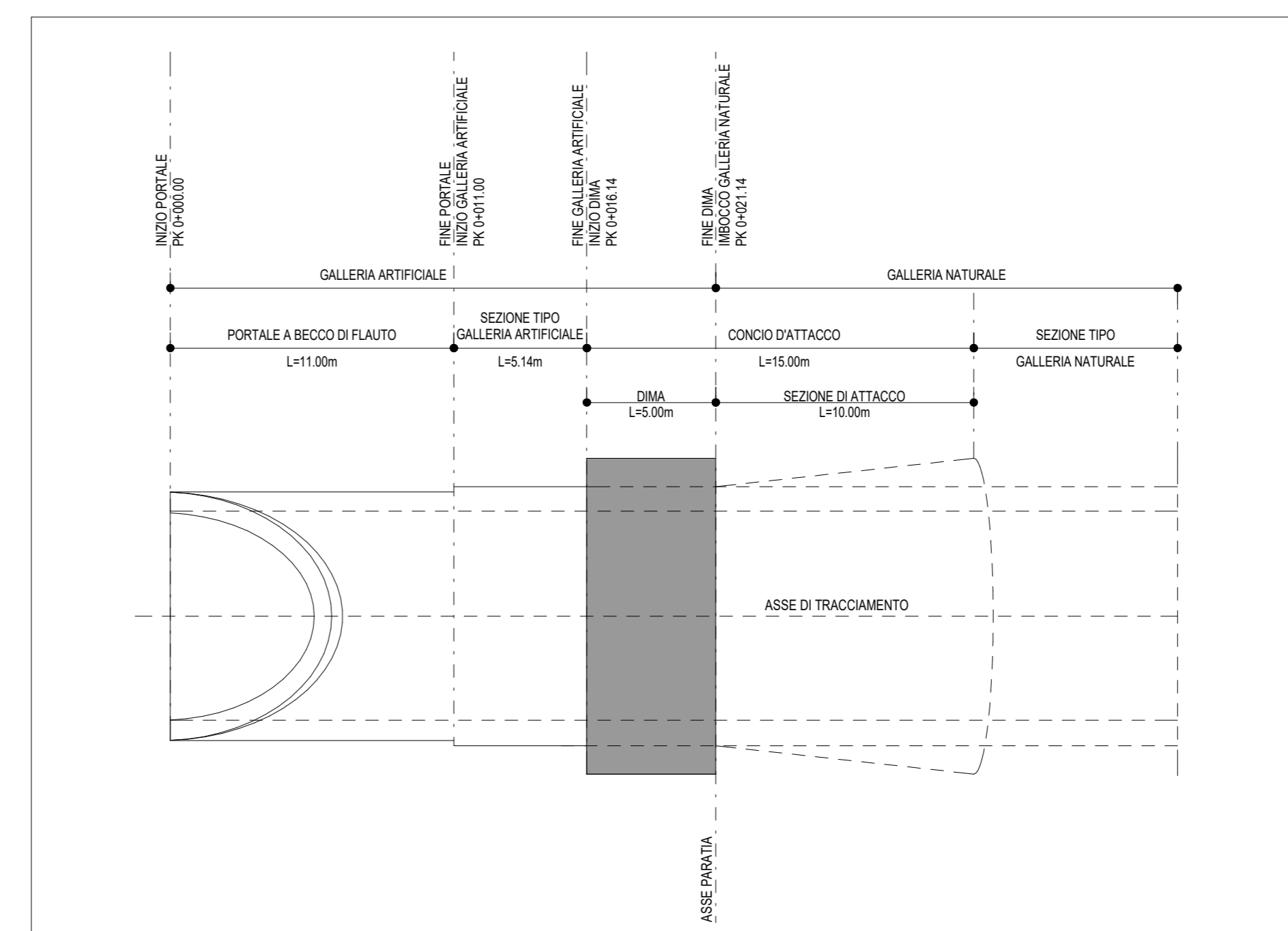
SCALA 1 : 50

SEZIONE A-A



SCHEMA PLANIMETRICO

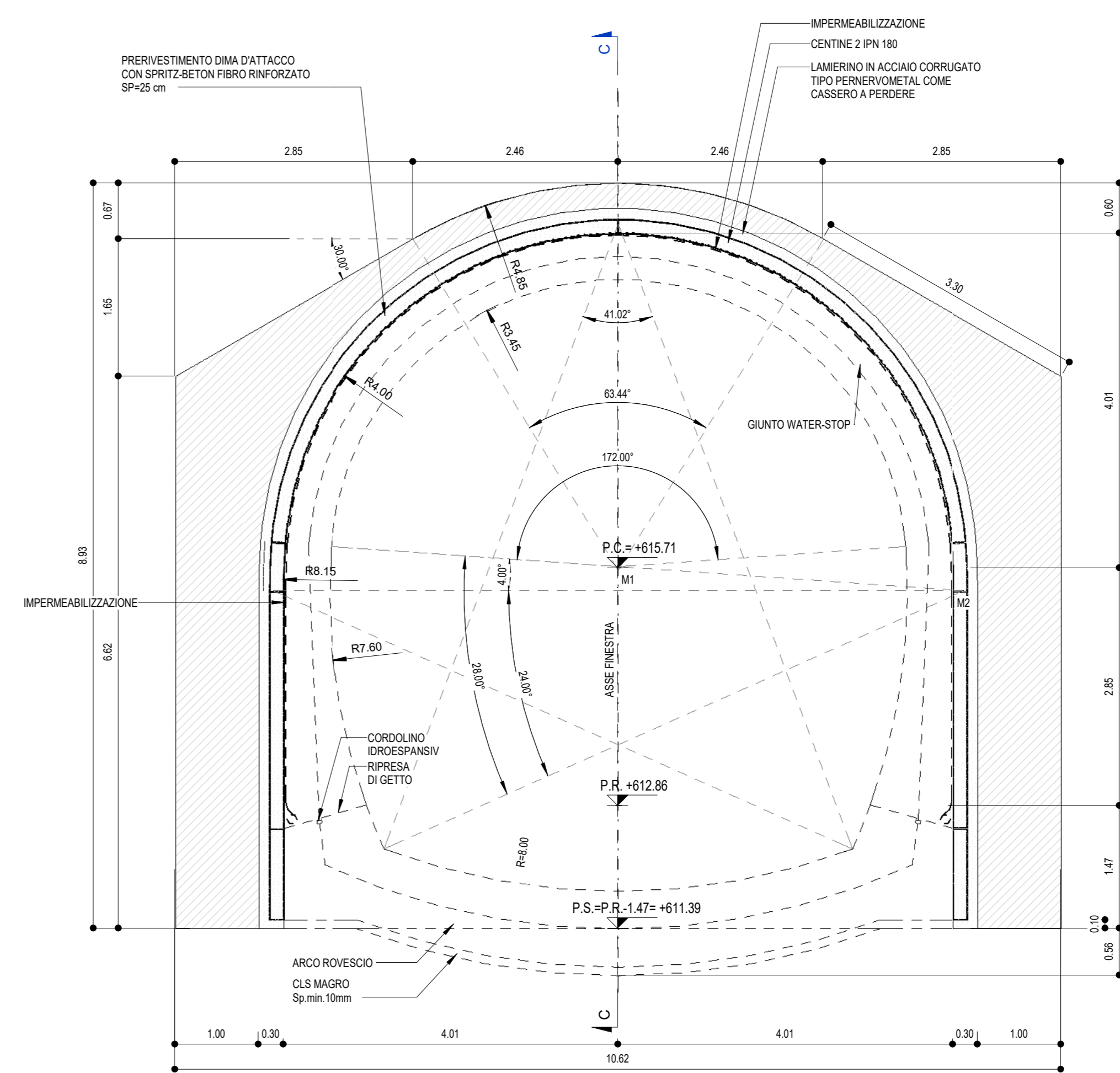
SCALA 1 : 200



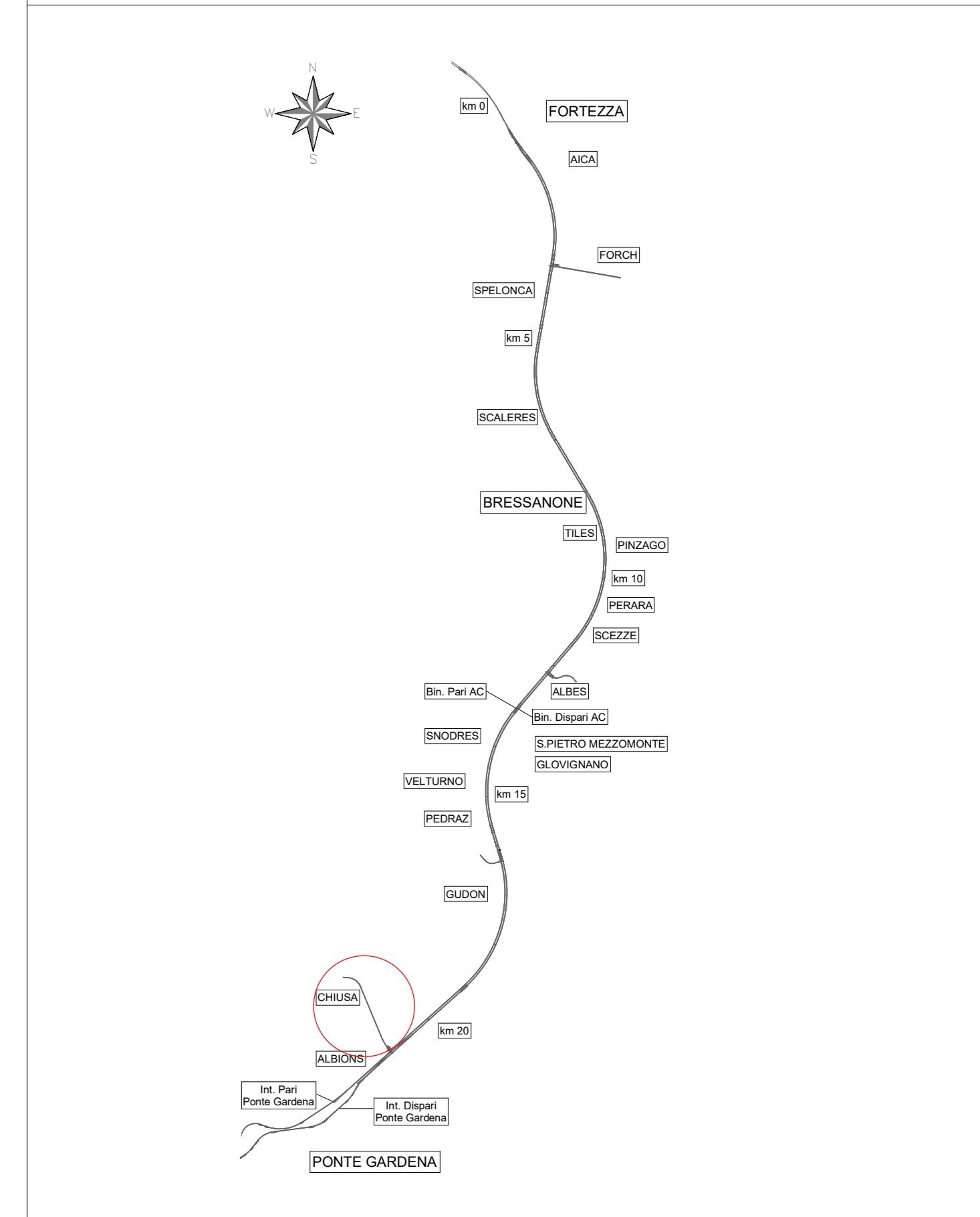
SEZIONE TRASVERSALE

SCALA 1 : 50

SEZIONE B-B



KEY-PLAN



MATERIALI

- CALCESTRUZZO MAGRO**
 - Rispondenza ai requisiti delle norme UNI EN 206 e UNI 11104
 - Classe di resistenza C 12/15
 - Classe di esposizione ambientale X0
- STRUTTURALE (Calotta e Piedini armati)**
 - Rispondenza ai requisiti delle norme UNI EN 206 e UNI 11104
 - Classe di resistenza C 25/30
 - Classe di esposizione ambientale XC2
 - Diametro massimo degli aggregati = 52mm
 - Rapporto massimo Acqua/Cemento = 0,60
 - Classe di consistenza S4
 - Inoltranza 60 kg/m³
- ACCIAIO**
 - Armature B450C
- COPREFESSO**
 - 5 cm

LEGENDA

- P.S. Piano di scavo
- P.R. Piano rotolamento
- P.C. Piano dei centri



COMMITTENTE: **RFI RETE FERROVIARIA ITALIANA GRUPPO FERROVIE DELLO STATO ITALIANE**

DIREZIONE LAVORI: **ITALFERR GRUPPO FERROVIE DELLO STATO ITALIANE**

APPALTATORE: **webuild | Impresit | CONSORZIO DOLOMITI**

PROGETTAZIONE: **SWS** (MANDATARI), **PINI**, **GDP GEOMINI**, **SISSI**, **ARZUFFI**

PROGETTO ESECUTIVO

PROGETTAZIONE ESECUTIVA ED ESECUZIONE DEI LAVORI DI REALIZZAZIONE DEL LOTTO 1 DEL QUADRUPPLICAMENTO DELLA LINEA FERROVIARIA FORTEZZA - VERONA TRATTA "FORTEZZA - PONTE GARDENA"

DISEGNO 08 - GALLERIE L-FINESTRA CHIUSA Imbocco Dima e conico d'attacco - Dima - Carpenteria e particolari costruttivi

Rev.	Descrizione	Redatto	Data	Verificato	Data	Approvato	Data	Autografo	Data
A	Emissione	M. Inganni	18/10/21	A. Angrosi	19/10/21	D. Buttafoco	20/10/21		
C	Emissione per indicazione Committente	L. Giudice	18/07/2022	A. Vianeri	19/07/2022	D. Buttafoco	20/07/2022		