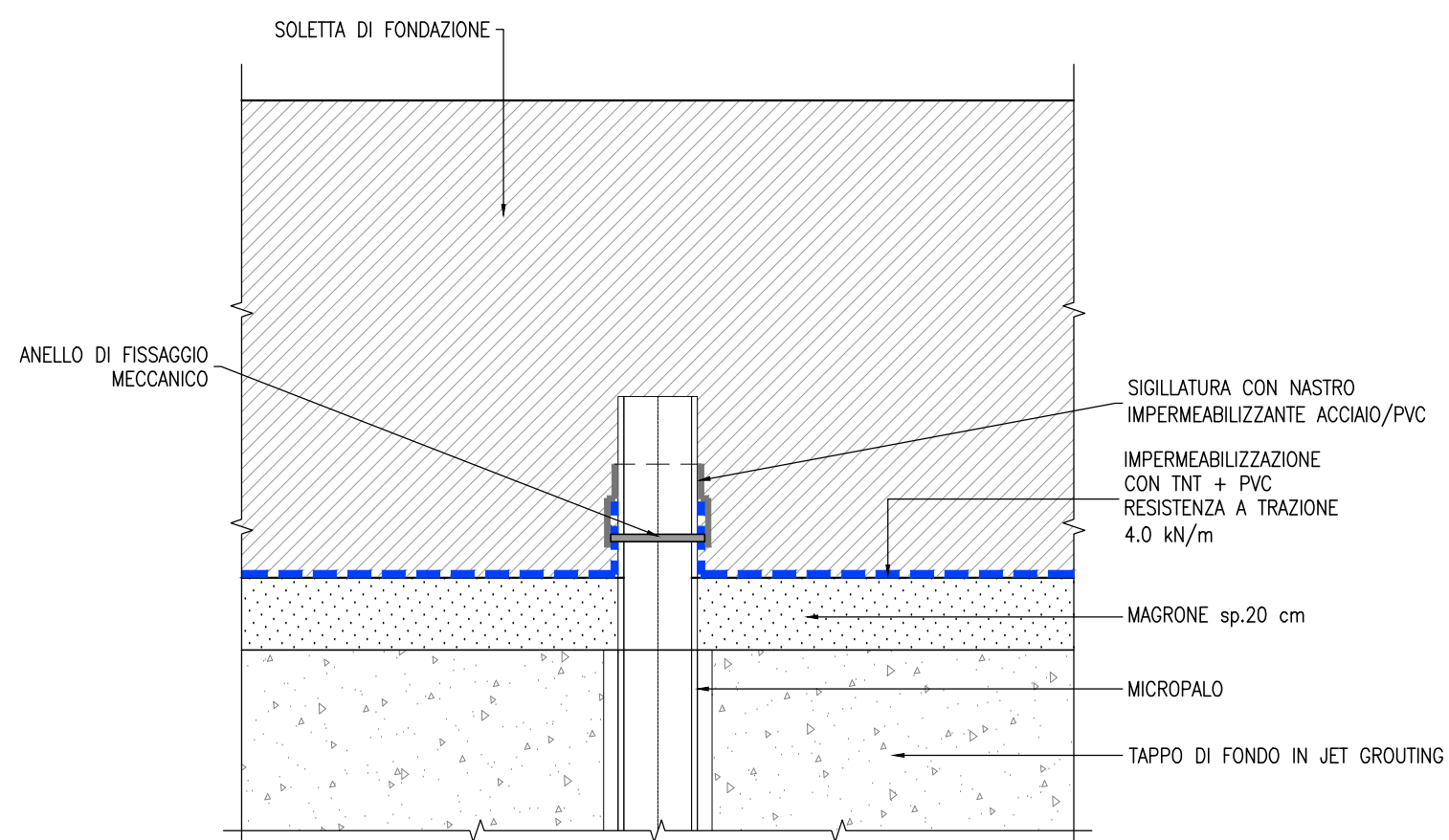
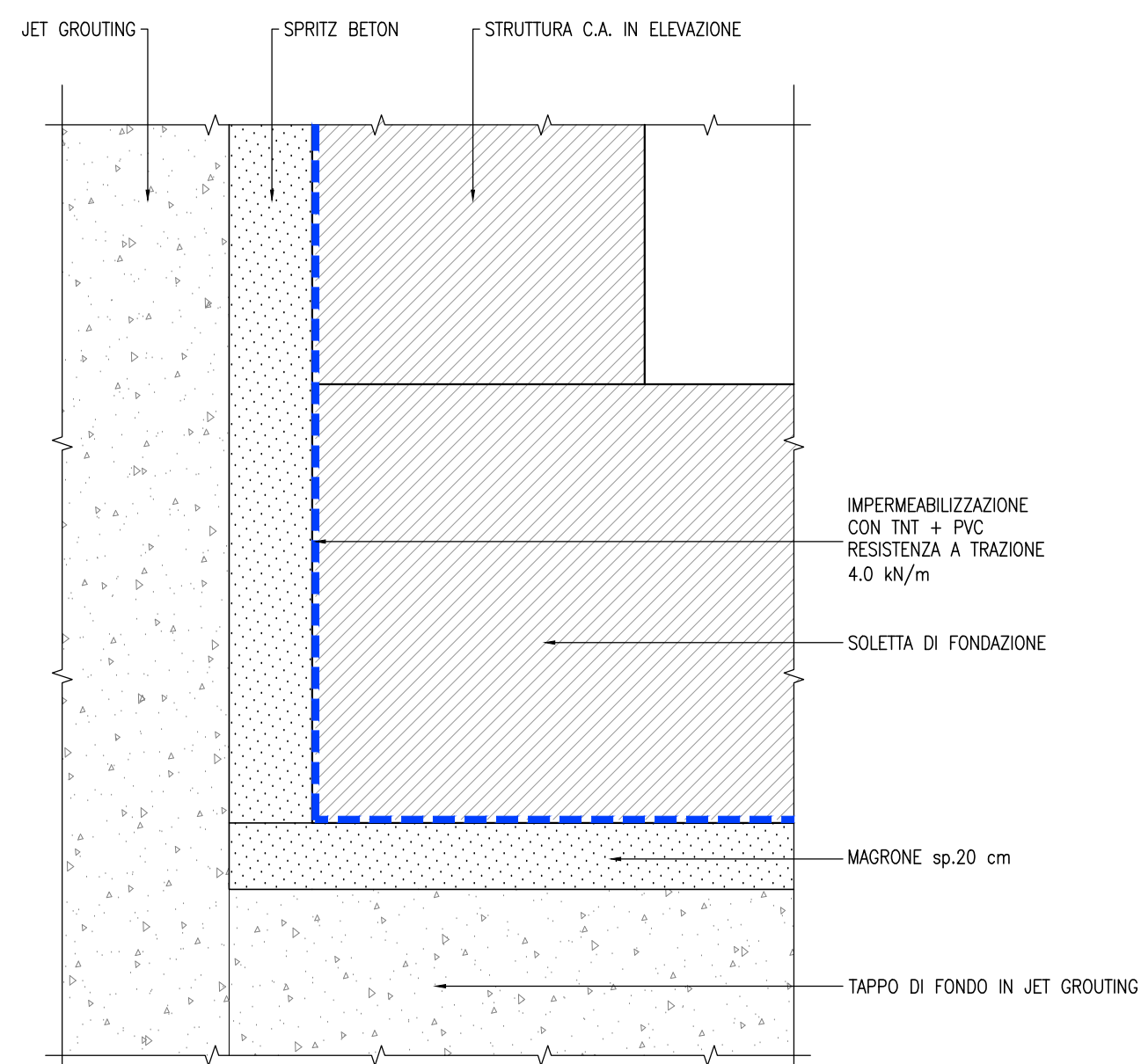


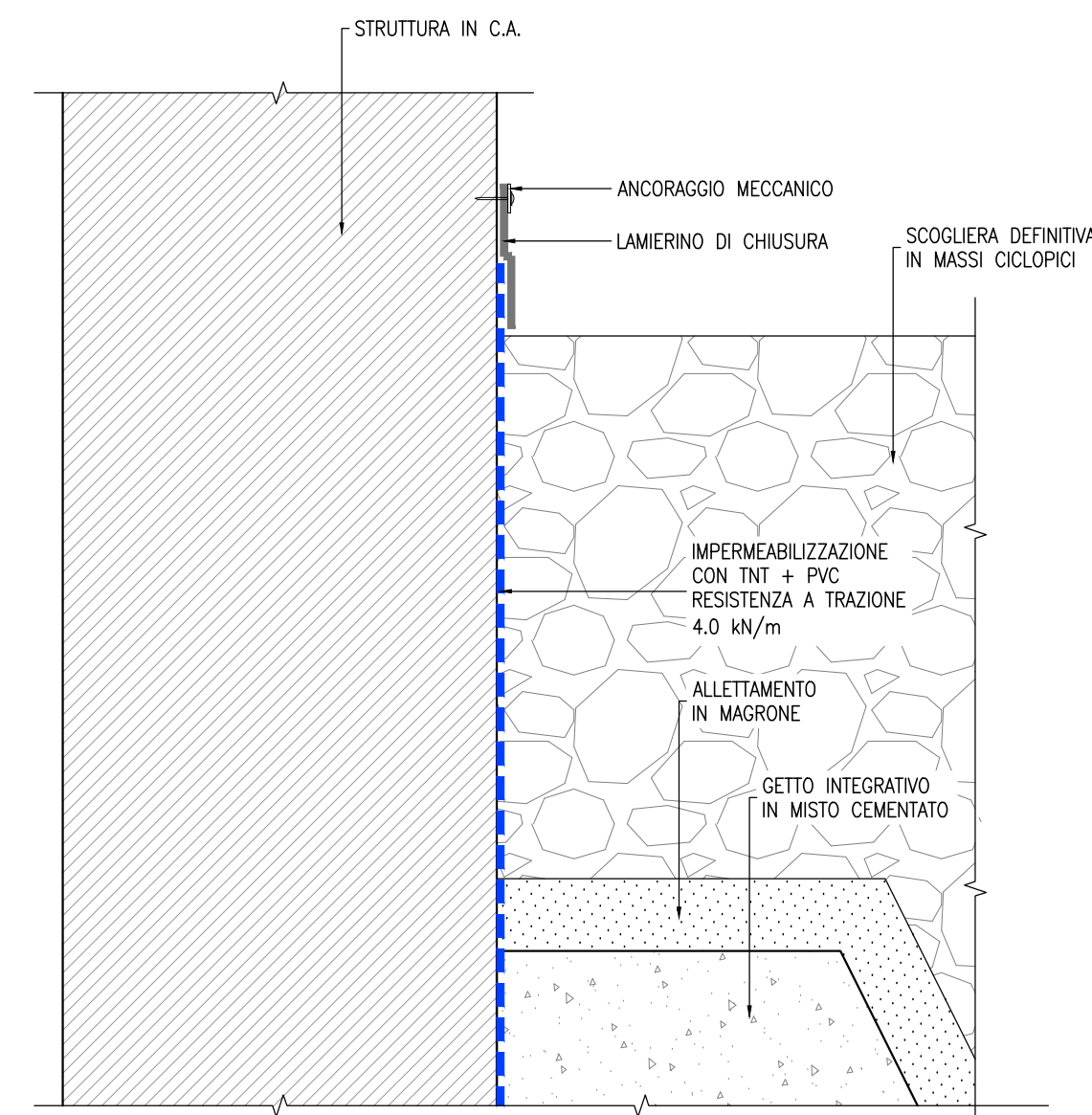
PARTICOLARE "A"
SCALA 1:20



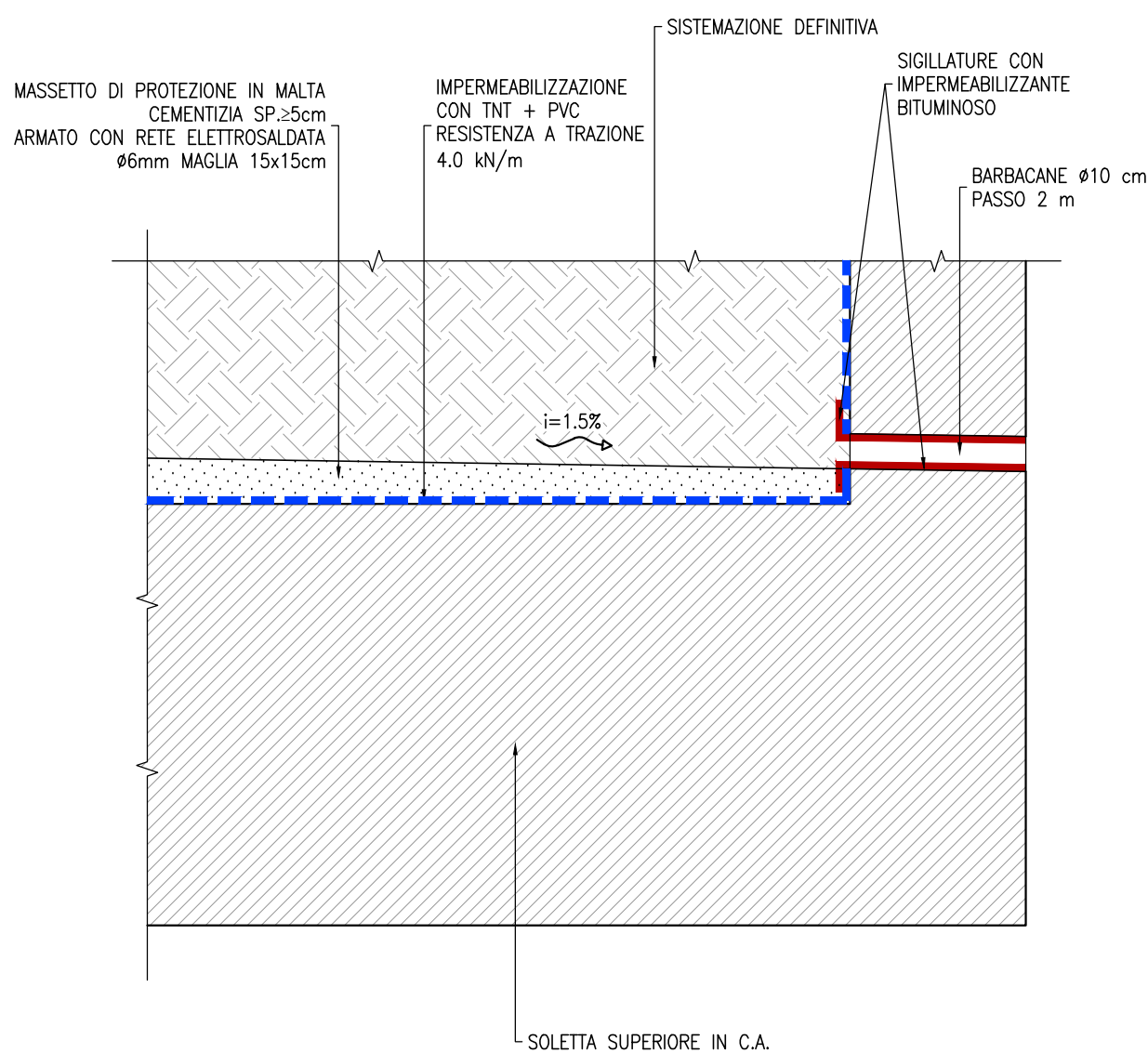
PARTICOLARE "B"
SCALA 1:20



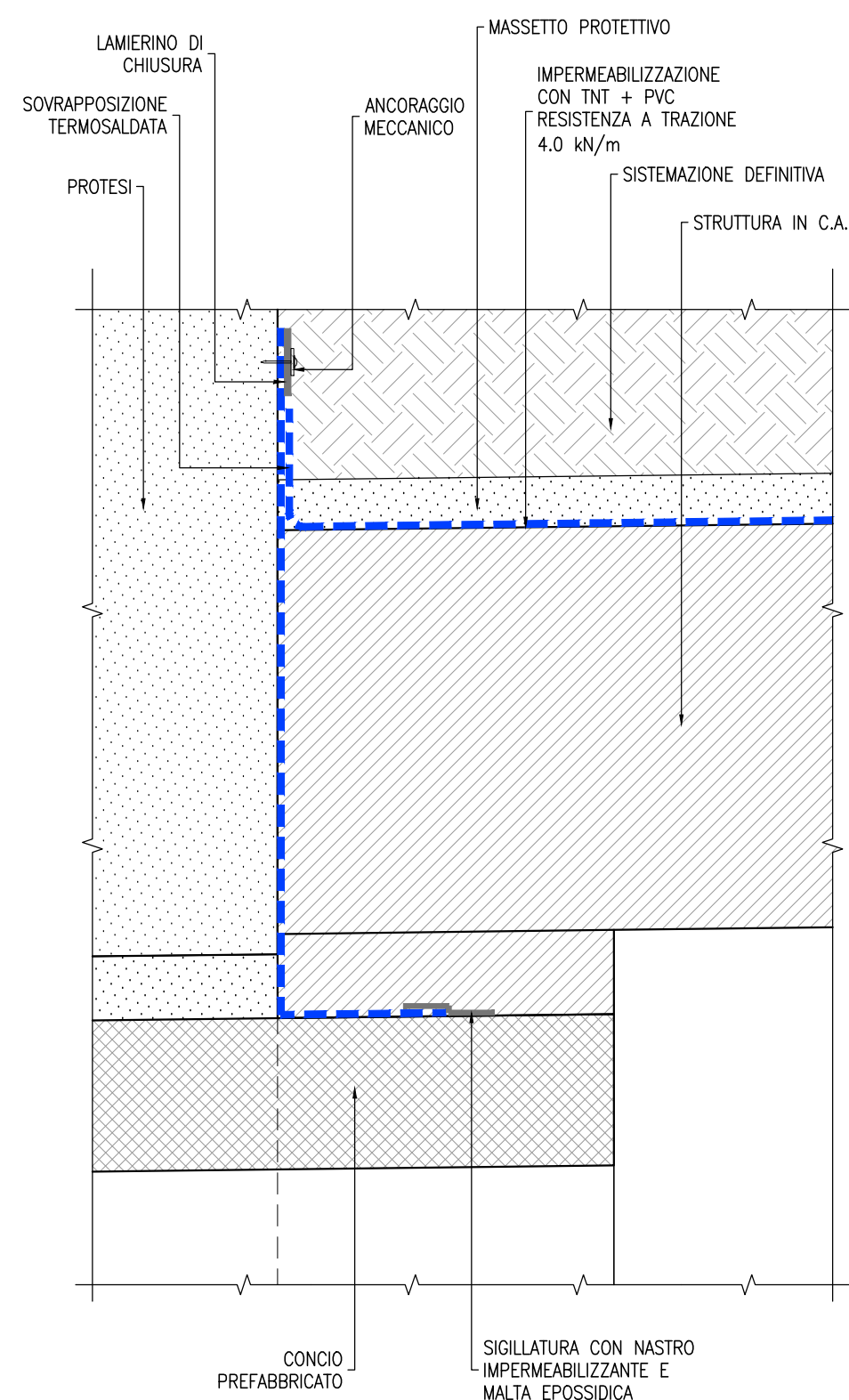
PARTICOLARE "C"
SCALA 1:20



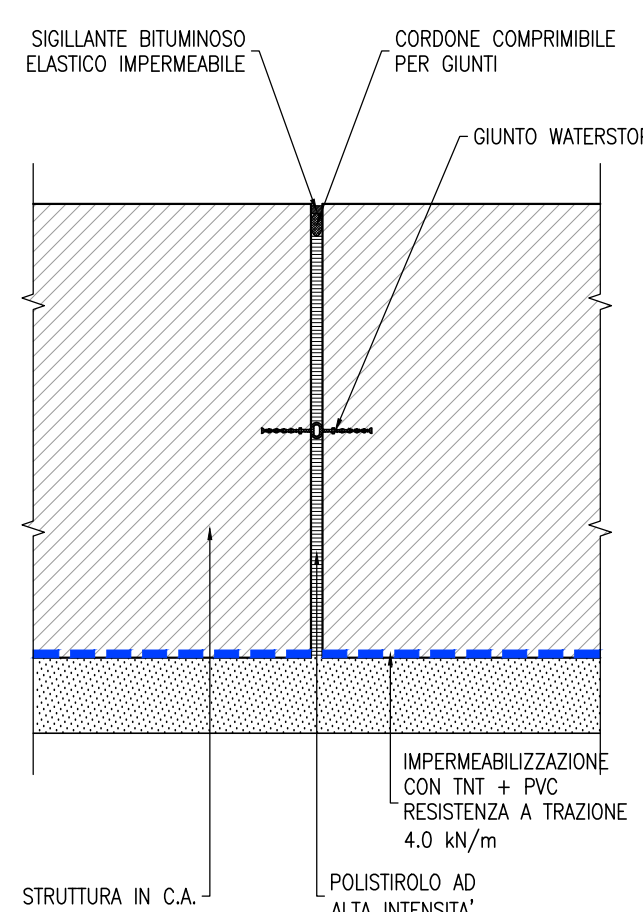
PARTICOLARE "D"
SCALA 1:20



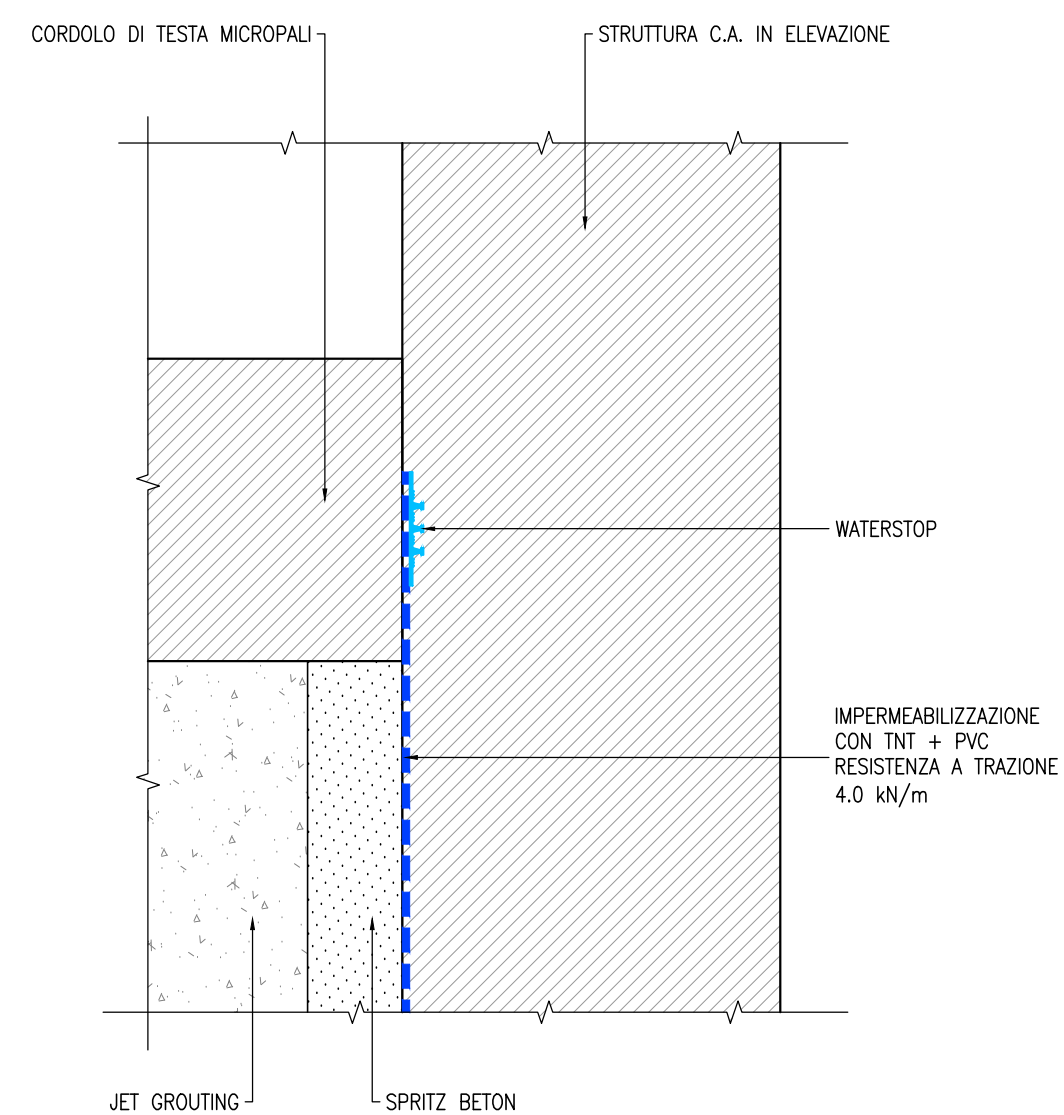
PARTICOLARE "E"
SCALA 1:20



PARTICOLARE "F"
SCALA 1:20



PARTICOLARE "G"
SCALA 1:20



RIFERIMENTI

- IL PRESENTE ELABORATO DEVE ESSERE CONSULTATO UNITAMENTE AI SEGUENTI ELABORATI:
- IBOU1BEZZBAGA0800005 - CAMERONE ESTRAZIONE TBM - PIANTE BANCHINE
 - IBOU1BEZZBAGA0800006 - CAMERONE ESTRAZIONE TBM - PIANTE COPERTURA
 - IBOU1BEZZBAGA0800007 - CAMERONE ESTRAZIONE TBM - SEZIONI
 - IBOU1BEZZBAGA0800008 - GALLERIA ARTIFICIALE - SEZIONI TIPO

NOTE

1. LA TIPOLOGIA DI JET-GROUTING DA ESEGUIRE, NORMALE O A "VELOCITÀ VARIABILE" DIPENDERÀ DAGLI ESITI DEI CAMPI PROVA, IN TERMINI DI RESA DELLA COLONNA E DELLE DEFORMAZIONI MISURATE A PIANO CAMPAGNA
2. PER LE CARATTERISTICHE DEI MATERIALI SI VEDA L'ELABORATO IBOU1BEZZSPGN0000001
3. DURANTE LE FASI DI OCCUPAZIONE PROVVISORIA DELL'ALVEO, SI PREVEDE UNA PULIZIA COSTANTE DEL FONDO PER EVITARE INNALZAMENTI LOCALIZZATI DEL PELO D'ACQUA
4. PER LE DIMENSIONI DELLE SCOGLIERE SI FACCIA RIFERIMENTO ALL'ELABORATO IBOU1BEZZRID0000020
5. PER LE CARATTERISTICHE MINIME DEI MATERIALI DA GARANTIRE SI VEDANO GLI ELABORATI IBOU1BEZZCLGA0800001 E IBOU1BEZZCLGA0800002

COMMITTENTE:



DIREZIONE LAVORI:



APPALTATORE:



PROGETTAZIONE:

MANDATARIA:



MANDANTI:



IL DIRETTORE DELLA PROGETTAZIONE:

Ing. Paolo Cucino
ORDINE DEGLI INGEGNERI
DEL TRIESTINO DI TRENTO
Dott. Ing. Paolo Cucino
ISCRIZIONE ALBO N° 2216

PROGETTO ESECUTIVO

PROGETTAZIONE ESECUTIVA ED ESECUZIONE DEI LAVORI DI REALIZZAZIONE DEL LOTTO 1 DEL QUADRUPPLICAMENTO DELLA LINEA FERROVIARIA FORTEZZA - VERONA TRATTA "FORTEZZA - PONTE GARDENA"

DISEGNO
11 - OPERE CIVILI

C1-PIAZZALI, VIABILITÀ E GALLERIA ARTIFICIALE INTERCONNESSIONE PARI CAMERONE ESTRAZIONE TBM, GALL. ARTIF. E TRINCEA INTERCONN. PARI PONTE GARDENA Particolari costruttivi

APPALTATORE IL DIRETTORE TECNICO Ing. Paolo Cucino	SCALA: 1:20
--	----------------

COMMESSA LOTTO FASE ENTE TIPO DOC. OPERA/DISCIPLINA PROGR. REV.

IBOU 1B E ZZ BZ GA0800 002 C

Rev.	Descrizione	Redatto	Data	Verificato	Data	Approvato	Data	Autorizzato Data
A	Emissione	A. Daelli	17/01/2022	C. Iasiello	18/01/2022	D. Buttafoco (Dolomiti)	19/01/2022	IL PROGETTISTA P. Cucino
B	Emissione a seguito indicazioni committente	A. Daelli	18/07/2022	C. Iasiello	19/07/2022	D. Buttafoco (Dolomiti)		
C	Emissione a seguito istruttoria ITF IBOU-RV-000000200	A. Daelli	13/03/2023	C. Iasiello	14/03/2023	D. Buttafoco (Dolomiti)		