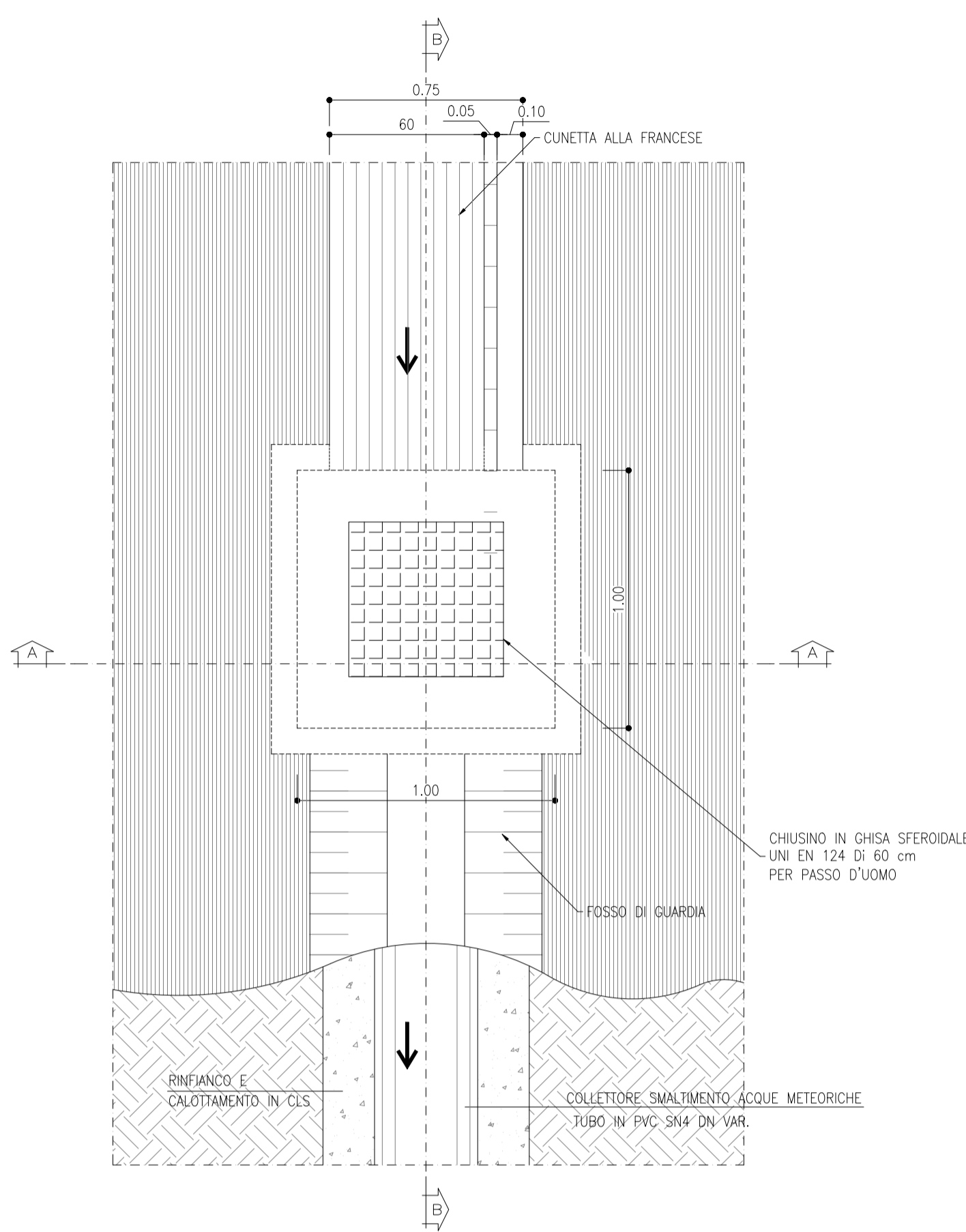


POZZETTO DI RECAPITO CUNETTA ALLA FRANCESE CON TUBO SOTTOSTANTE

SCALA 1:20

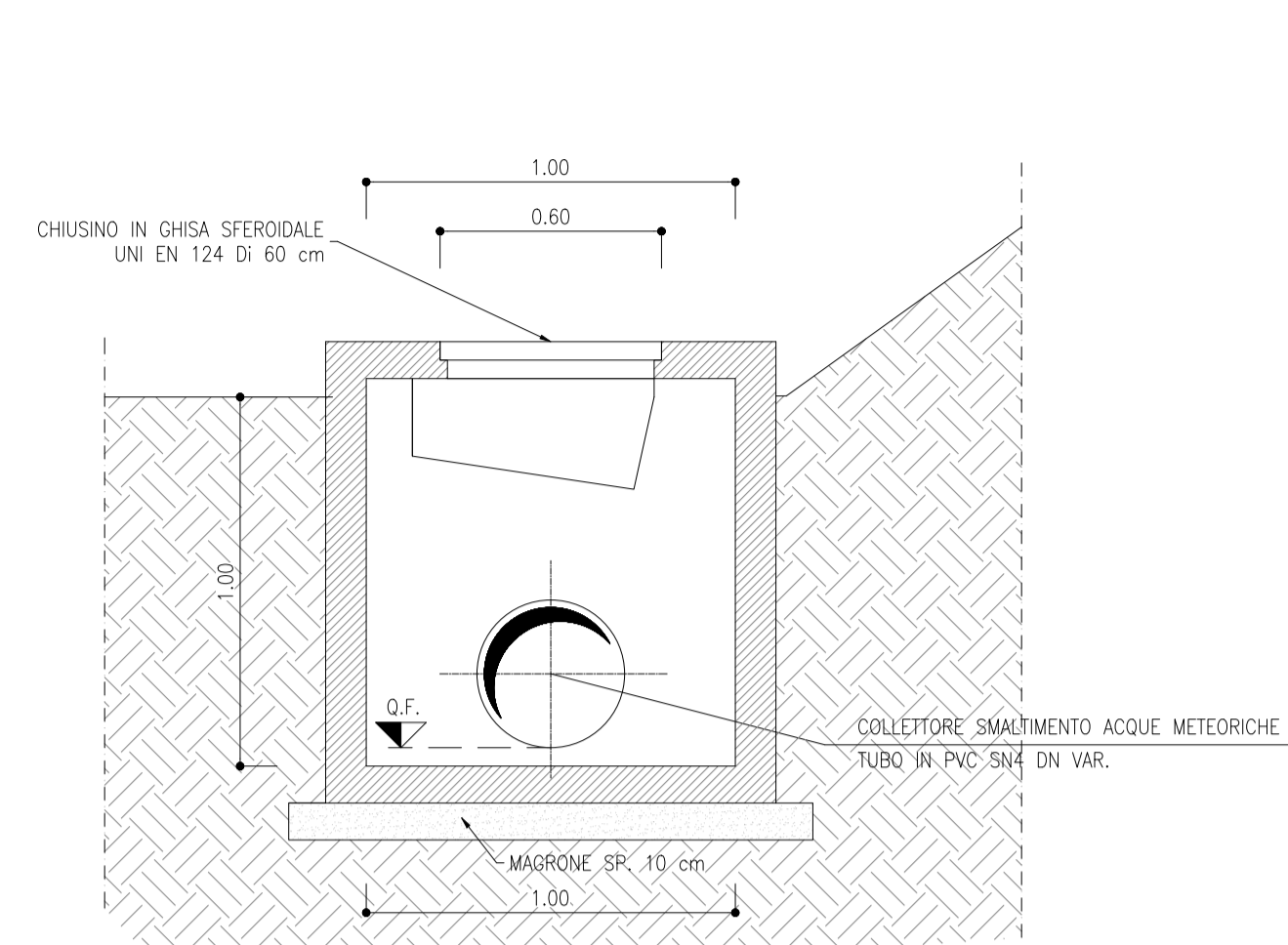
PLANIMETRIA



POZZETTO DI RECAPITO CUNETTA ALLA FRANCESE CON TUBO SOTTOSTANTE

SCALA 1:20

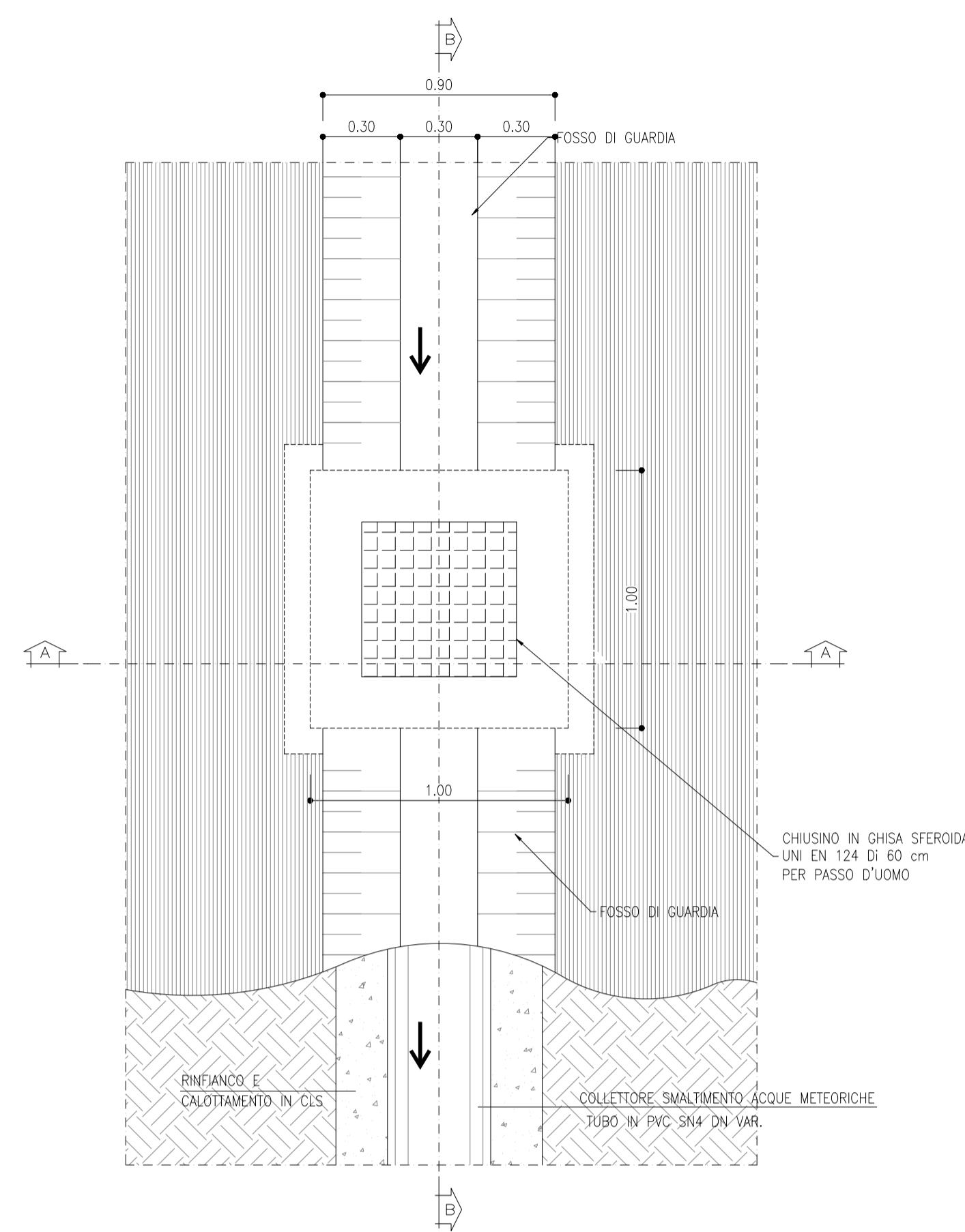
SEZIONE A-A



POZZETTO DI RECAPITO FOSSO DI GUARDIA CON TUBO SOTTOSTANTE

SCALA 1:20

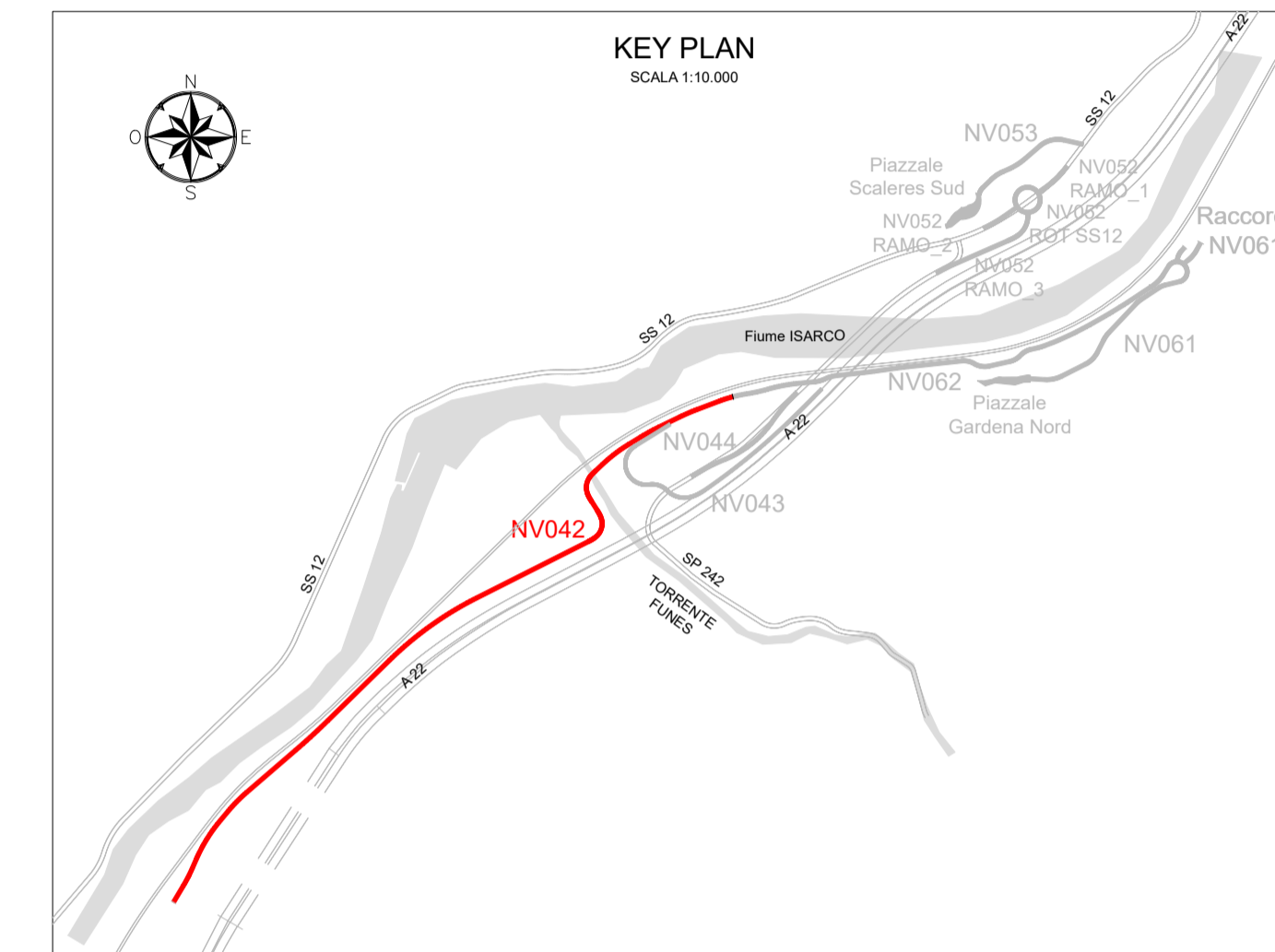
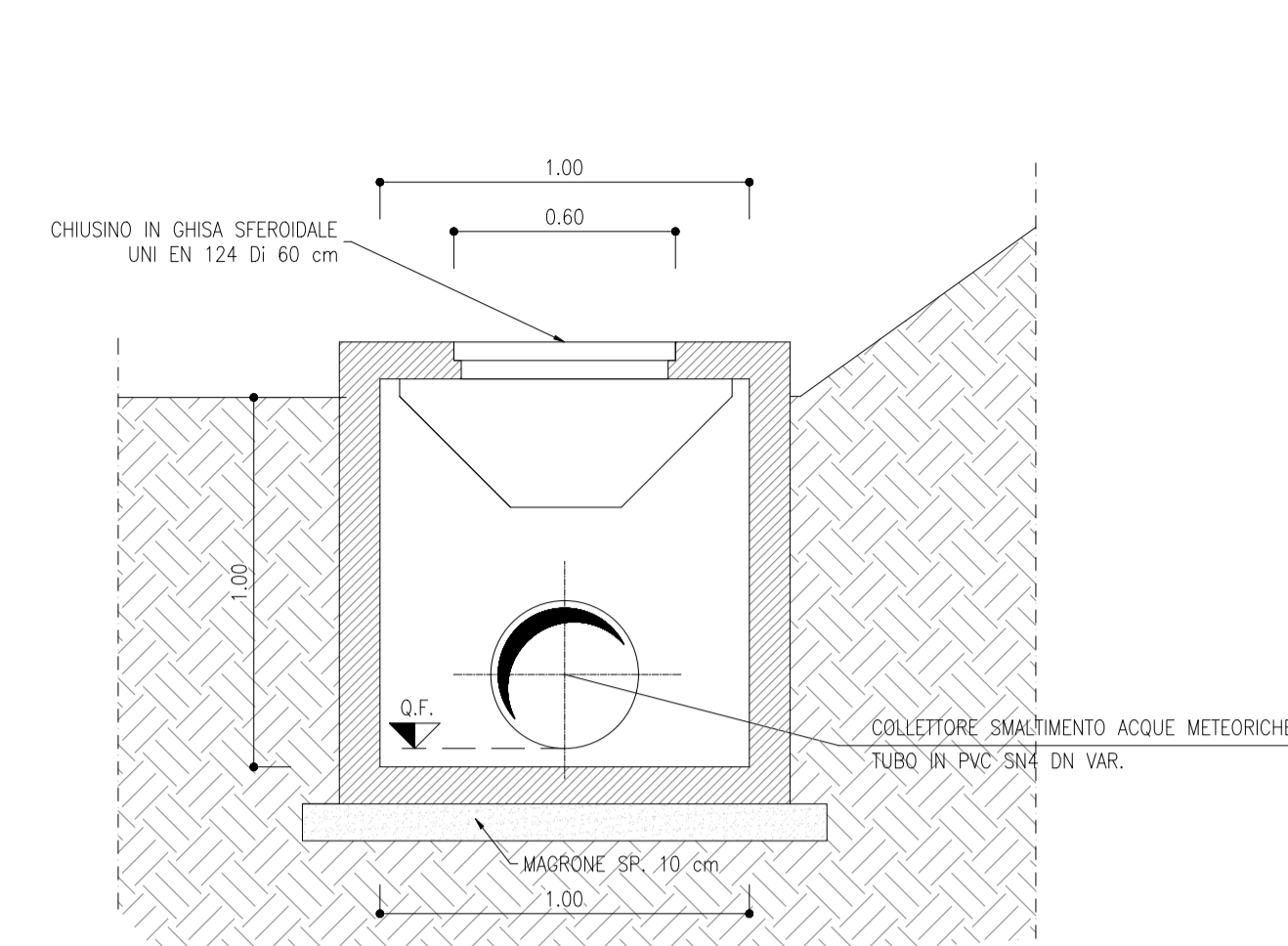
PLANIMETRIA



POZZETTO DI RECAPITO FOSSO DI GUARDIA CON TUBO SOTTOSTANTE

SCALA 1:20

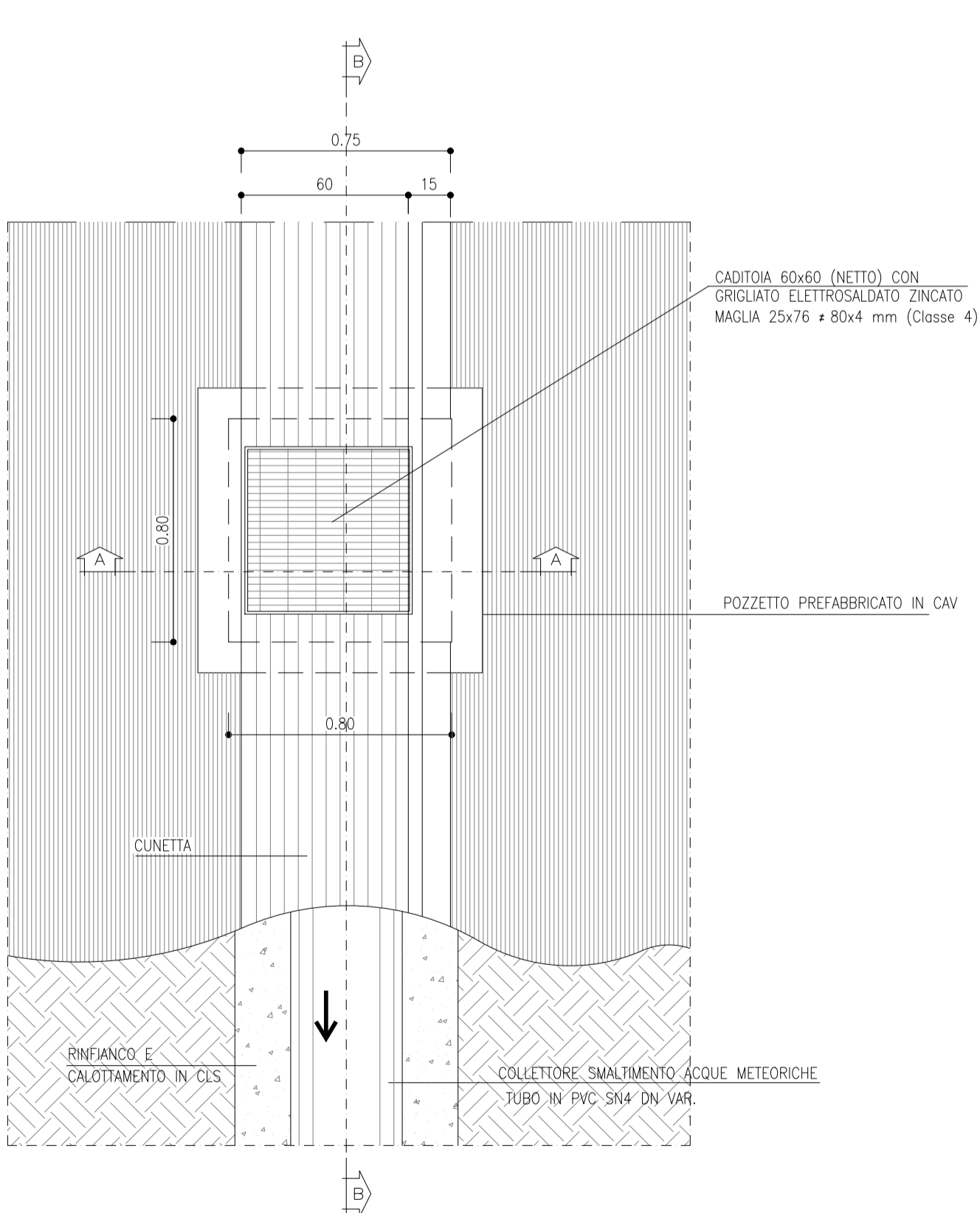
SEZIONE A-A



POZZETTO CON CADITOIA PER CUNETTA ALLA FRANCESE

SCALA 1:20

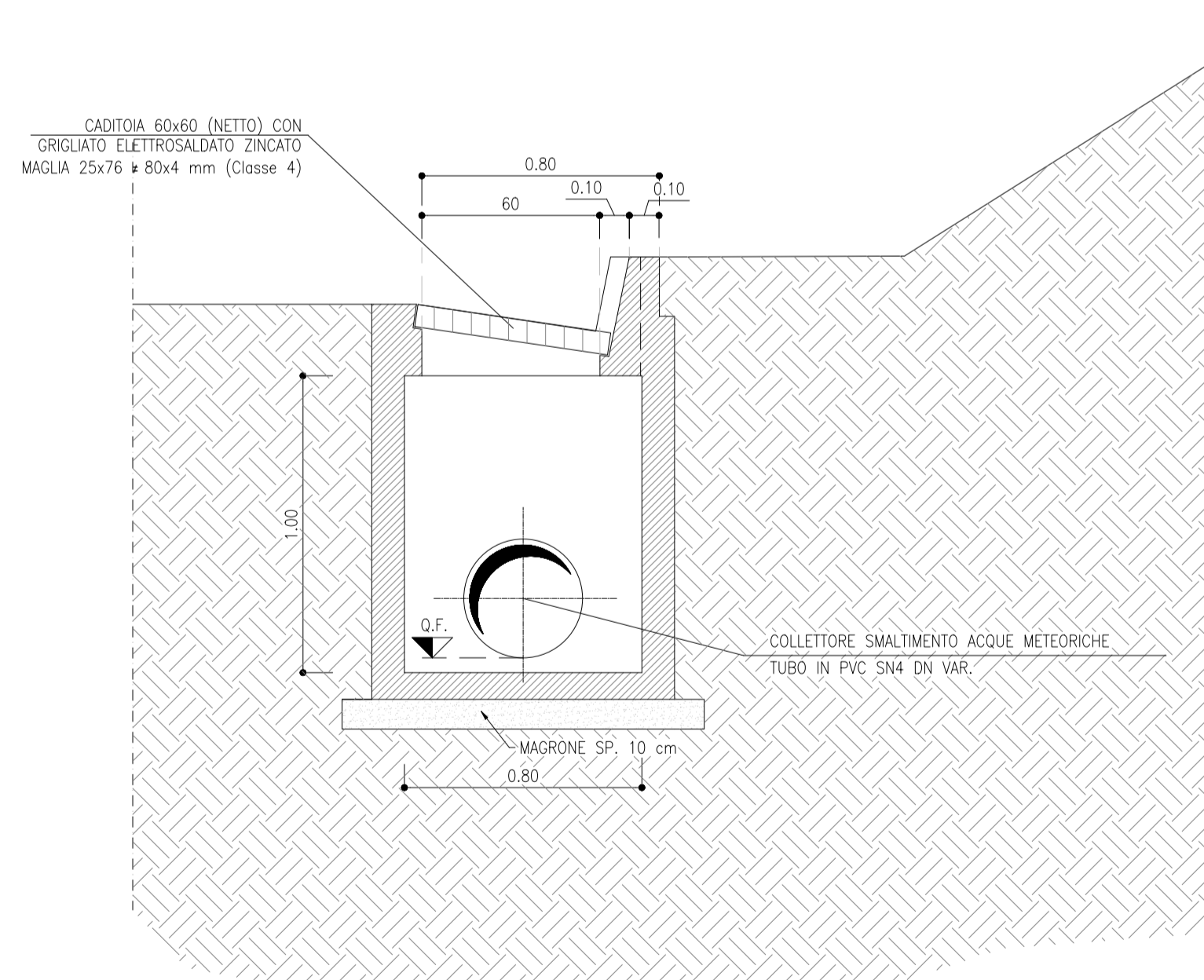
PLANIMETRIA



POZZETTO CON CADITOIA PER CUNETTA ALLA FRANCESE

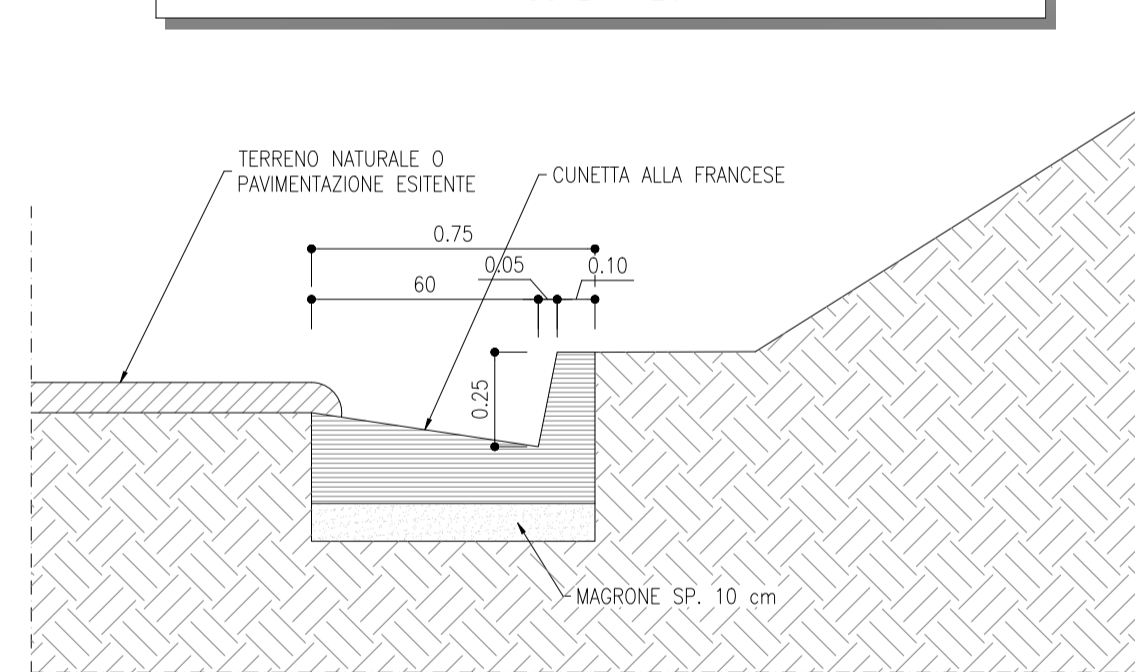
SCALA 1:20

SEZIONE A-A



SEZIONE CANALETTA ALLA FRANCESE

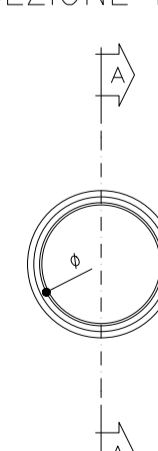
SCALA 1:20



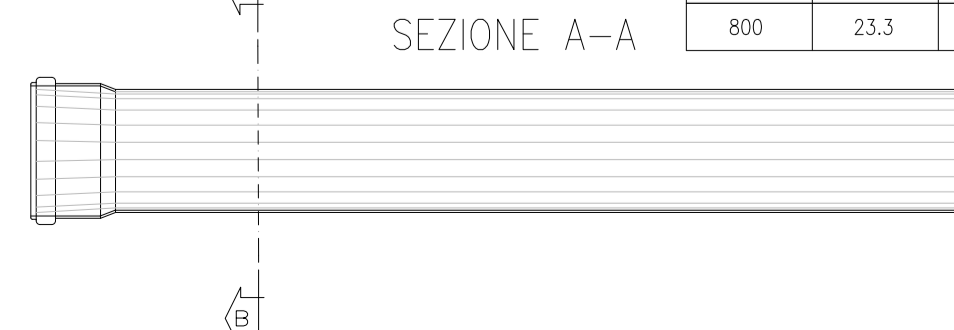
TUBO IN P.V.C. SN 8 - SDR 34

(NORME UNI EN 1401-1)

SEZIONE B-B



SEZIONE A-A



CARATTERISTICHE TECNICHE		
ø	SPESSORE S	PESO
mm	mm	kg/m
110	3.2	1.61
125	3.7	2.11
160	4.7	3.44
200	5.9	5.39
250	7.3	8.34
315	9.2	13.20
400	11.7	21.40
500	14.6	33.40
630	18.4	53.00
800	23.3	88.00

SPECIFICHE TECNICHE

**TUBAZIONI**  
 - Tubo in PVC UNI EN 1401 con classe di rigidità anulare SN 8. Impiegare curve e braghe a 45°.

**CHIUSINI E CADITOIE**  
 - Chiusini e caditoie a norma UNI/EN 124 in ghisa sferoidale di classe: D 400 strade e parcheggi.

**POSA IN OPERA TUBAZIONI**  
 - Letto di posa e rinfianco in sabbia di spessore min. 20 cm.  
 - Riempiimento eseguito mediante compattazione a strati successivi di 30 cm, con indice Proctor > 95%.  
 - Ricoprimento del tubo con sabbia di spessore min. 30 cm.  
 - Con ricoprimento del tubo <1.00 m prevedere bauletto di cls magro.

**MANUFATTI PREFABBRICATI IN CLS**  
 - Pozzetti e relativi accessori idonei a sopportare carichi stradali di 1° categoria.  
 - I manufatti prefabbricati dovranno essere corredati di relazione tecnica da parte della ditta fornitrice, attestante l'idoneità degli stessi nelle condizioni d'uso e di carico indicate.  
 - Presedere rinfianco manufatti con cls magro.  
 - Curare la sigillatura dei giunti.

DIMENSIONI INTERNE DEI POZZETTI	
Sezione condotto	misure (cm)
ø315, ø400	0 3
ø500	80 80
ø630, ø800	100 100
ø1000	120 120
	150 150

COMMITTENTE: **RFI RETE FERROVIARIA ITALIANA GRUPPO FERROVIE DELLO STATO ITALIANE**

DIREZIONE LAVORI: **ITALFERR GRUPPO FERROVIE DELLO STATO ITALIANE**

APPALTATORE: **webuild Implenia CONSORZIODOLOMITI**

PROGETTAZIONE: **SWS**

MANDATARIA: **PINI ITALIA GDP GEOMINI S.I.F.E.L. SIST**

IL DIRETTORE DELLA PROGETTAZIONE: **Ing. Paolo Cucinotta**

**PROGETTO ESECUTIVO**

**PROGETTAZIONE ESECUTIVA ED ESECUZIONE DEI LAVORI DI REALIZZAZIONE DEL LOTTO 1 DEL QUADRUPLICAMENTO DELLA LINEA FERROVIARIA FORTEZZA - VERONA TRATTA "FORTEZZA - PONTE GARDENA"**

**DISEGNO**

**11 - OPERE CIVILI**

**B2-PIAZZALI AGLI IMBocchi DELLE GALLERIE E VIABILITA' DI ACCESSO VIABILITA' ACCESSO ALL'AREA DI FUNES - ACCESSO ALL'AREA DI FUNES Particolari idraulici - Tav 2 di 2**

APPALTATORE	SCALA:
IL DIRETTORE TECNICO	Var.

COMMESSA	LOTTO	FASE	ENTE	TIPO DOC.	OPERA/DISCIPLINA	PROGR.	REV.
IBOU	1B	E	ZZ	BZ	NV0430	007	B

Rev.	Descrizione	Redatto	Data	Verificato	Data	Approvato	Data	Autorizzato	Data
A	EMISSIONE	A. Del Signore	18/07/2022	A. Valente	19/07/2022	D. Buttafoco	20/07/2022		
B	EMISSIONE A SEGUITO DI ISTRUTTORIE E INTERLOCUZIONI	S. Carta	25/02/2023	P. Fontana	26/02/2023	D. Buttafoco	27/02/2023		