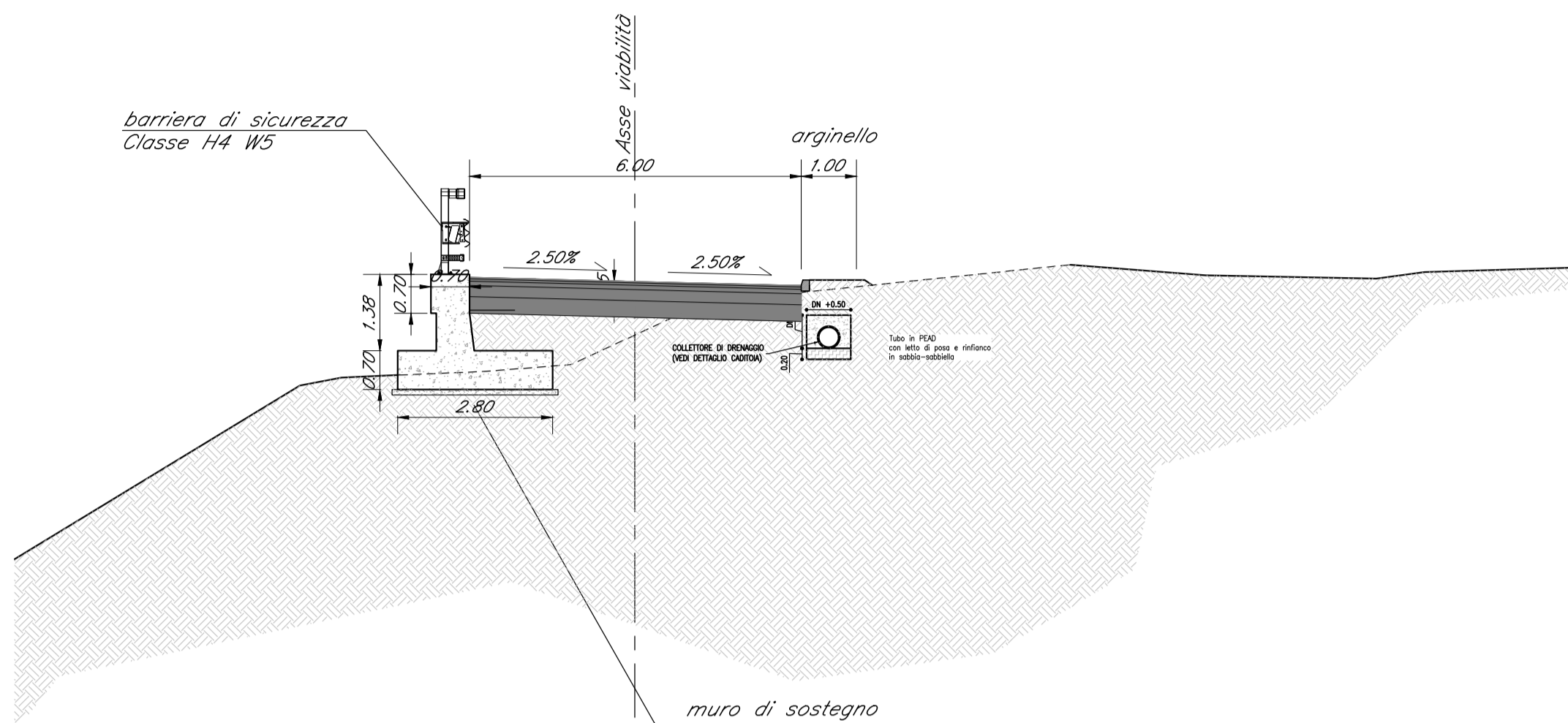
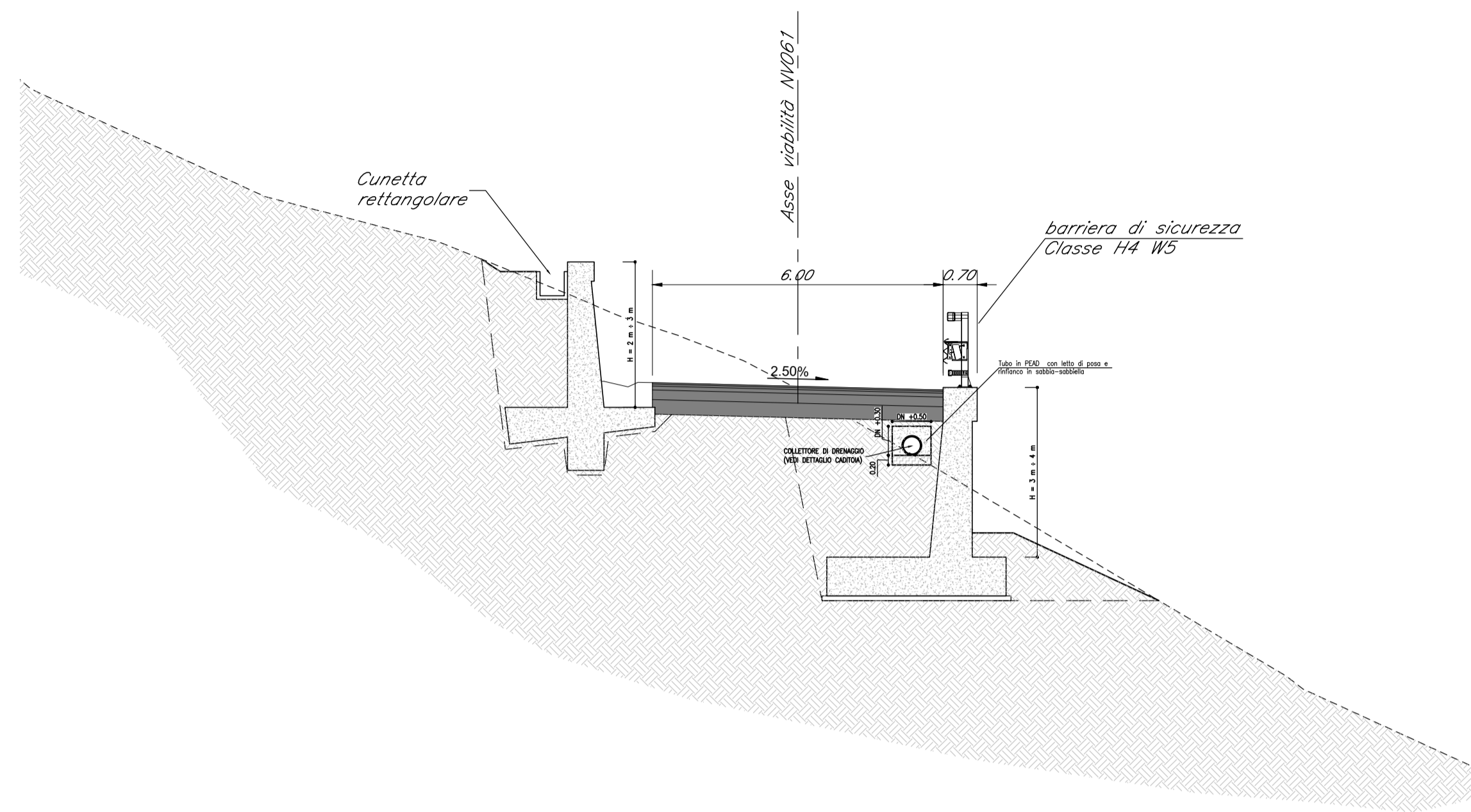


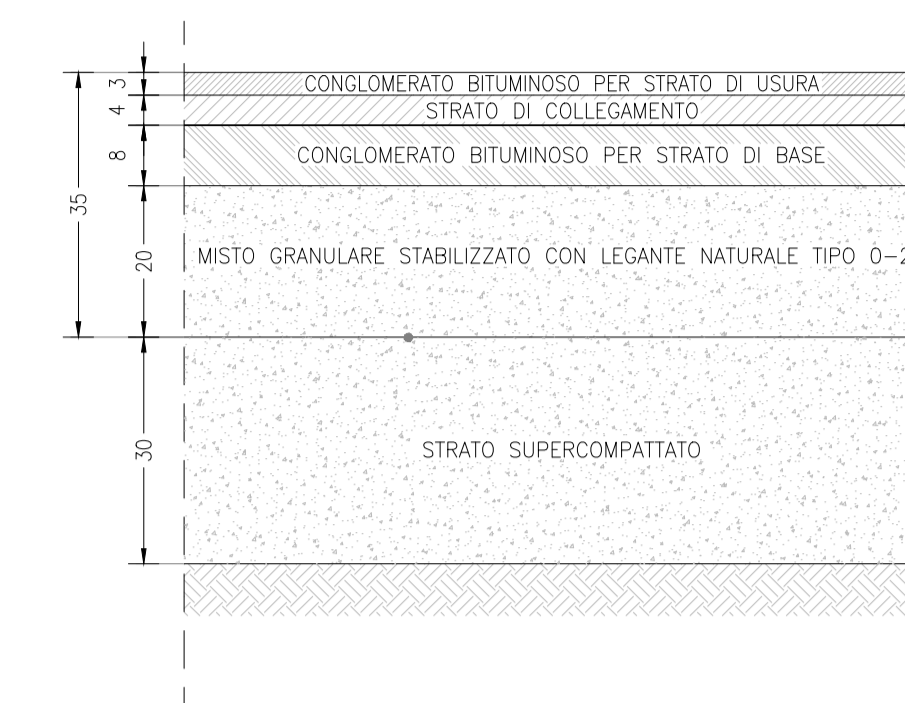
SEZIONE TIPOLOGICA
Muro di sostegno da progr. 0+030 a progr. 0+054
Muro tipo H=101±200 cm
scala 1:100



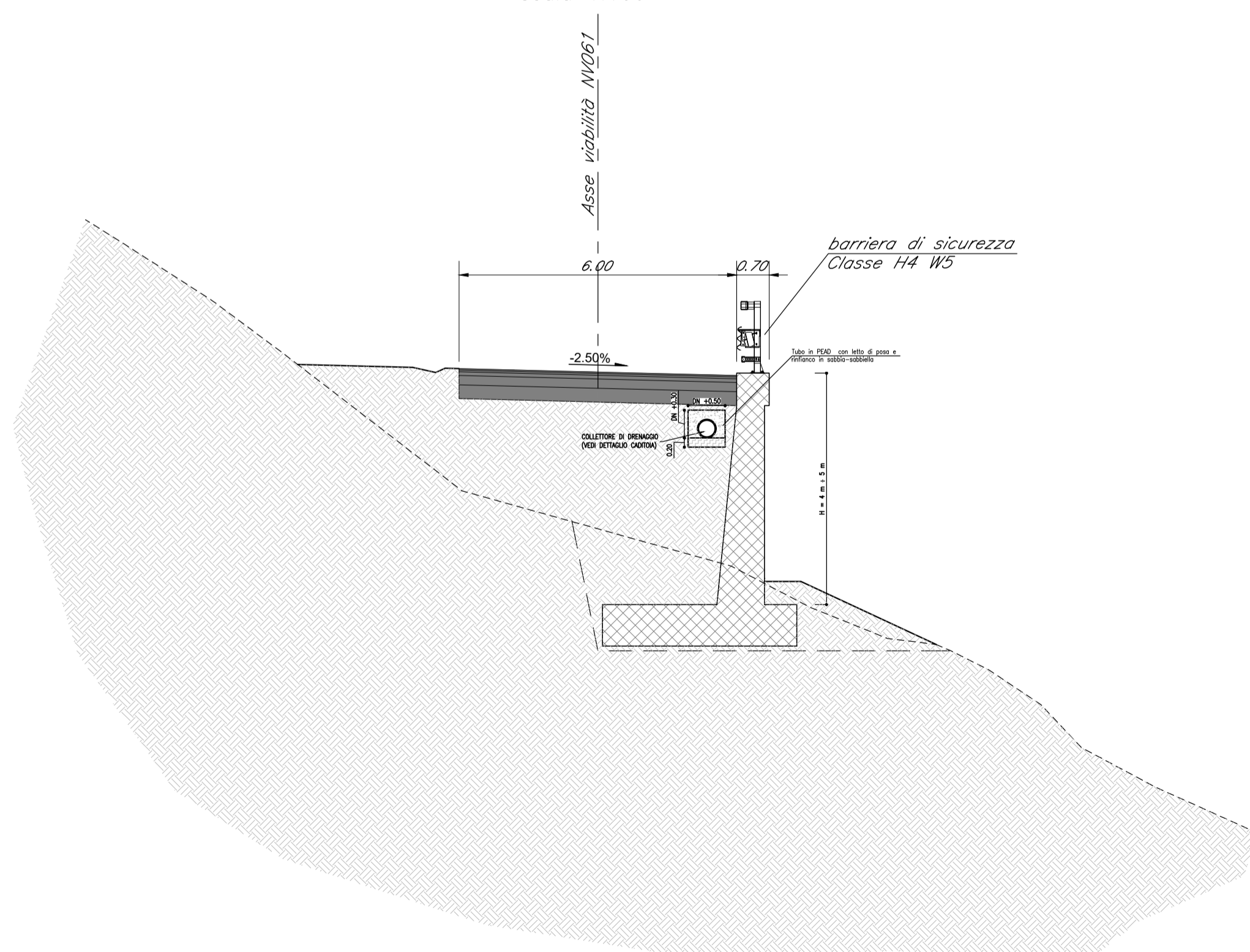
SEZIONE TIPOLOGICA
Muro di sostegno lato monte e lato valle
scala 1:100



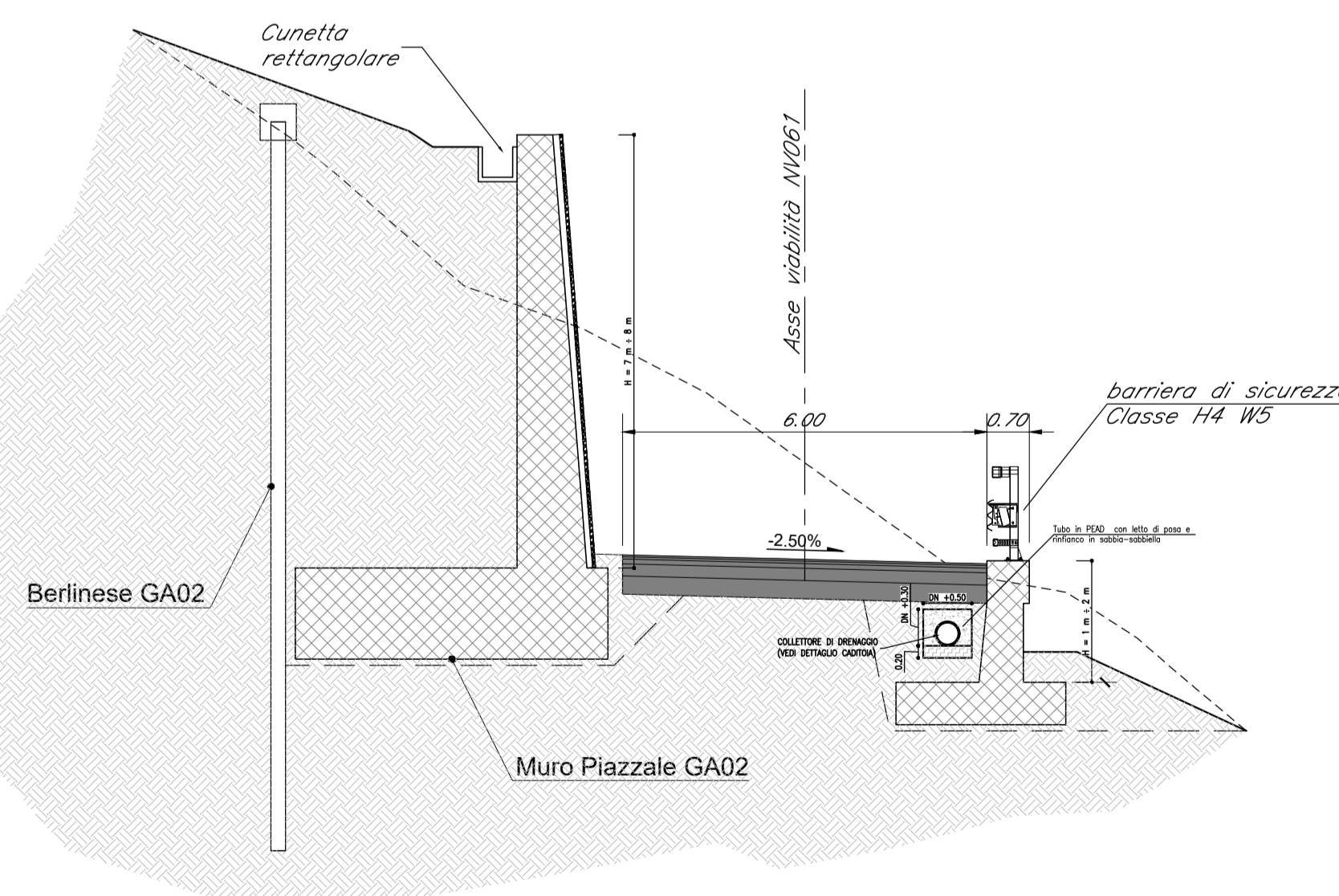
PARTICOLARE PACCHETTO PAVIMENTAZIONE STRADALE
Scala 1:10



SEZIONE TIPOLOGICA
Muro di sostegno solo lato valle
scala 1:100



SEZIONE TIPOLOGICA
Muri di sostegno in corrispondenza piazzale GA02
scala 1:100



COMMITTENTE:
RFI
RETE FERROVIARIA ITALIANA
GRUPPO FERROVIE DELLO STATO ITALIANE

DIREZIONE LAVORI:
ITALFERR
GRUPPO FERROVIE DELLO STATO ITALIANE

APPALTATORE:
webuild **Implenia**
CONSORZIODOLOMITI

PROGETTAZIONE:
MANDATARIA: **SWS**
MANDANTI: **PINI ITALIA**, **GDP GEOMINI**, **SIST**
IL DIRETTORE DELLA PROGETTAZIONE:
Ing. Paolo Cuccini
ORDINE DEGLI INGEGNERI DEL TRIESTO
prestazioni specialistiche
Dott. **Paolo Cuccini**
ISCRIZIONE ALBO N° 2216

PROGETTO ESECUTIVO
PROGETTAZIONE ESECUTIVA ED ESECUZIONE DEI LAVORI DI REALIZZAZIONE DEL LOTTO 1 DEL QUADRUPPLICAMENTO DELLA LINEA FERROVIARIA FORTEZZA - VERONA TRATTA "FORTEZZA - PONTE GARDENA"

11 - OPERE CIVILI
B2-PIAZZALI AGLI IMBOCCHI DELLE GALLERIE E VIABILITA' DI ACCESSO VIABILITA' ACCESSO IMBOCCO GARDENA NORD - II° TRATTO
Sezioni trasversali stradali tipologiche con opere idrauliche

APPALTATORE:
IL DIRETTORE TECNICO:
Ing. Paolo Cuccini
SCALA:
Varie

COMMESSA LOTTO FASE ENTE TIPO DOC. OPERA/DISCIPLINA PROGR. REV.
IB0U 1B E ZZ BZ NV0610 002 B

Rev.	Descrizione	Redatto	Data	Verificato	Data	Approvato	Data	Autorizzato Data
A	EMMISSIONE	M. Inganni	26/01/2022	A. Valente	27/01/2022	D. Buttafoco	28/01/2022	
B	EMMISSIONE A SEGUITO INDICAZIONI COMMITTENZA	L. Giudice	18/07/2022	A. Valente	19/07/2022	D. Buttafoco Dolomiti	20/07/2022	