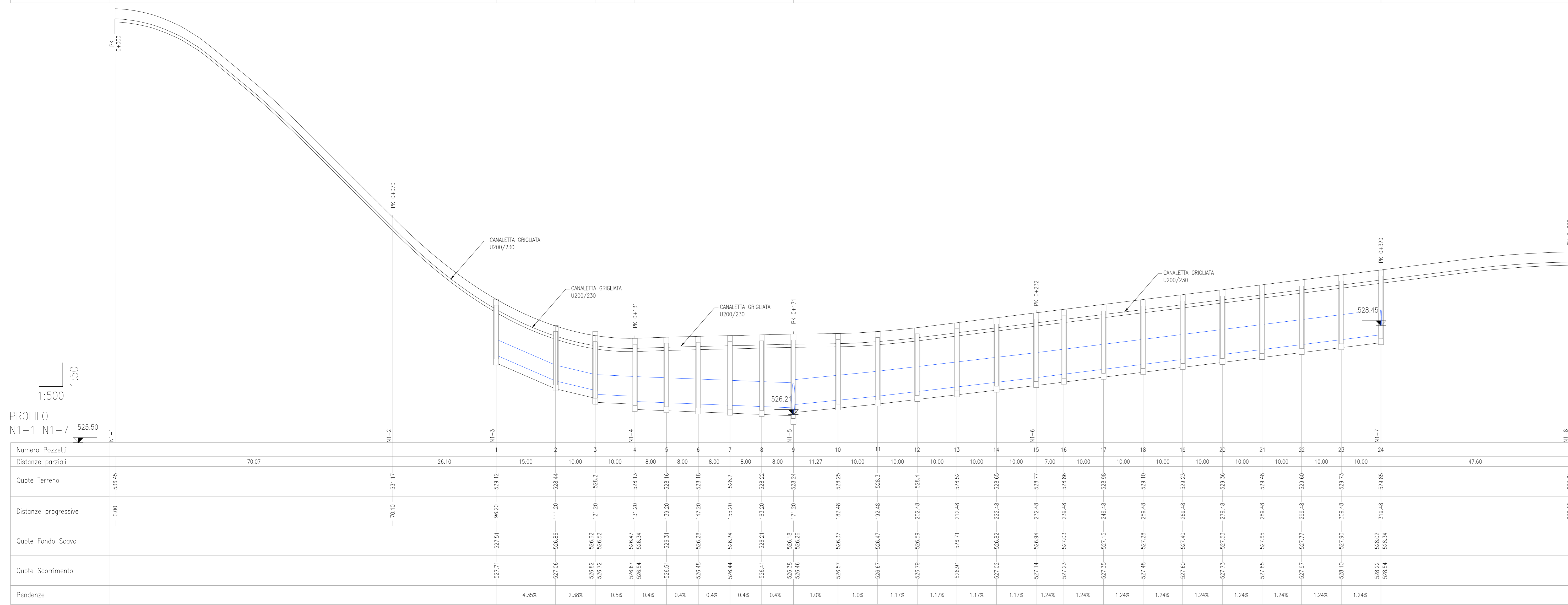
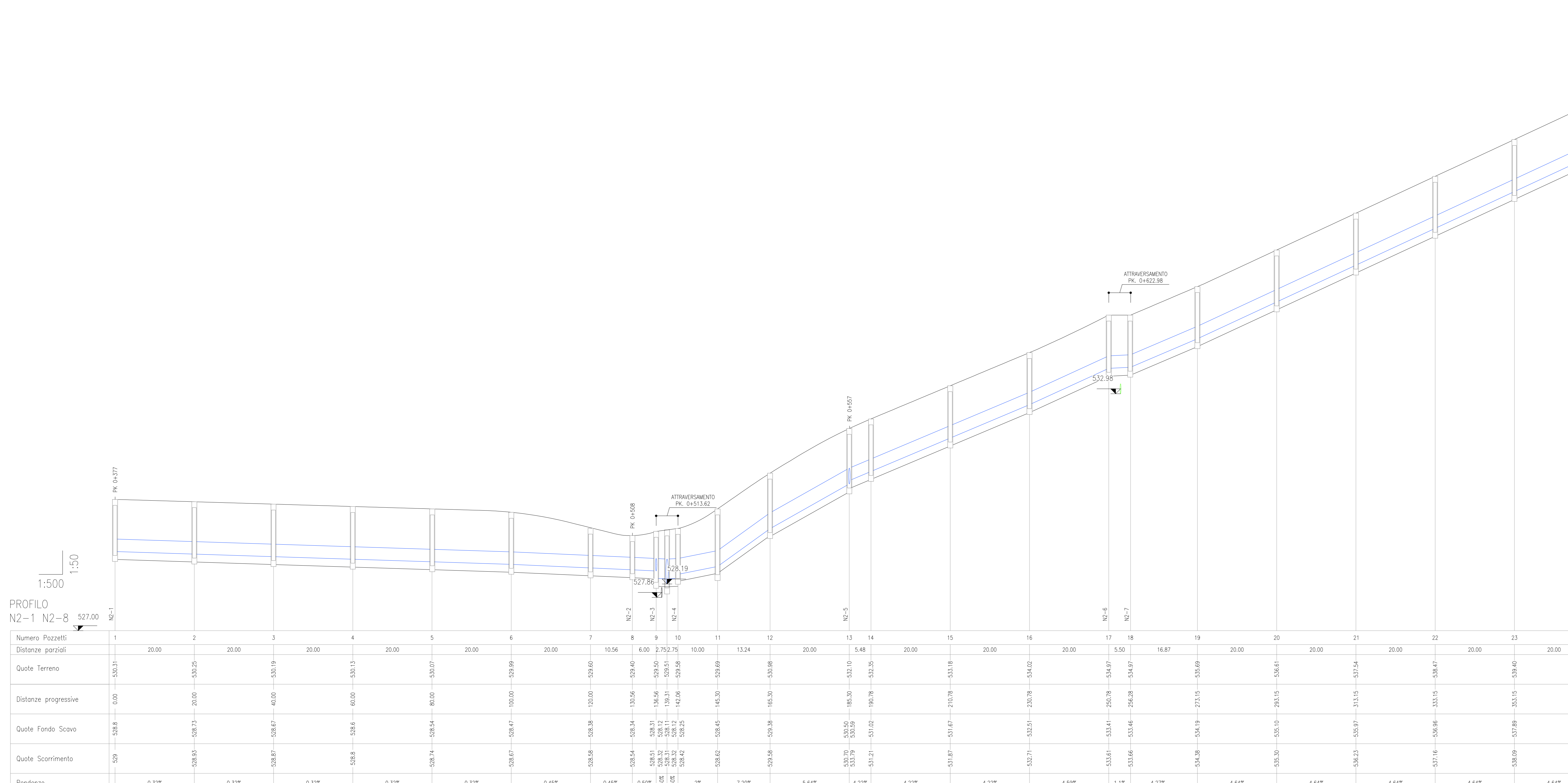


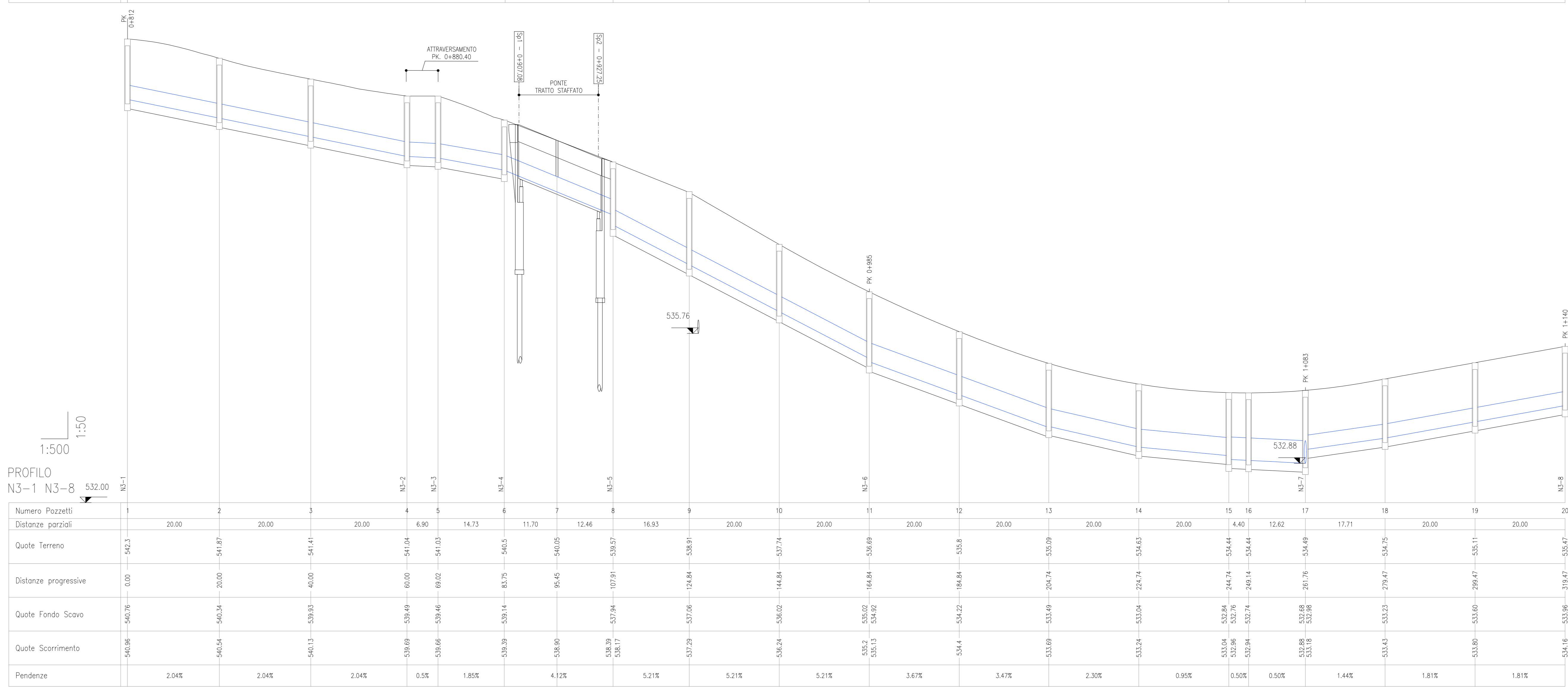
| | | | | | |
|-------------------------|--|----------|----------|----------|----------|
| MATERIALE | | PCV DN 8 | PCV DN 8 | PCV DN 8 | PCV DN 8 |
| SEZIONE IDRAULICA | | Crociere | Crociere | Crociere | Crociere |
| DIAMETRO TUBAZIONE (mm) | | 400.00 | 500.00 | 630.00 | 630.00 |
| ALLETAMENTO (m) | | 0.20 | 0.20 | 0.20 | 0.20 |



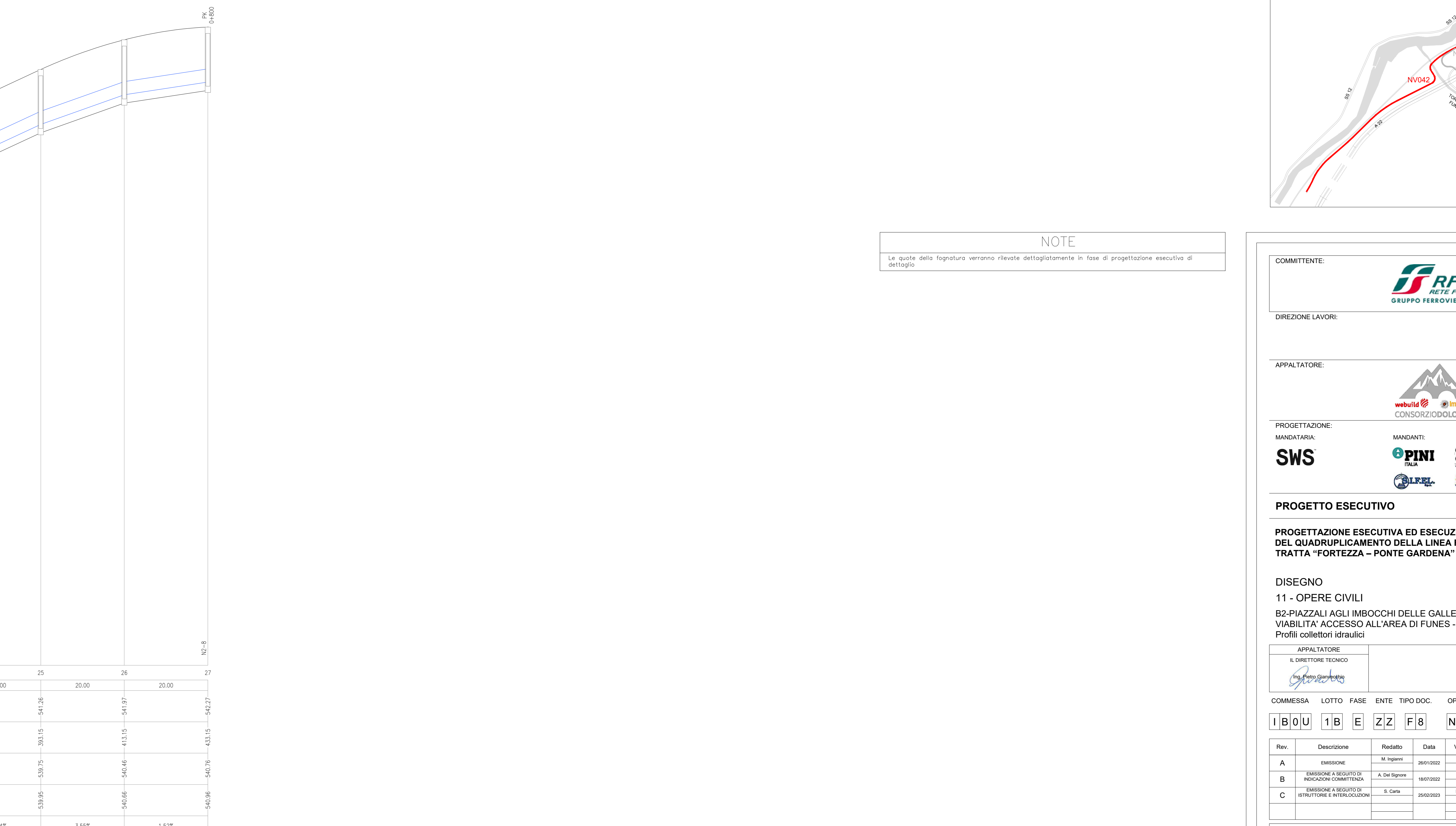
| | | | | |
|-------------------------|--|----------|----------|----------|
| MATERIALE | | PCV DN 8 | PCV DN 8 | PCV DN 8 |
| SEZIONE IDRAULICA | | Crociere | Crociere | Crociere |
| DIAMETRO TUBAZIONE (mm) | | 315.00 | 400.00 | 315.00 |
| ALLETAMENTO (m) | | 0.20 | 0.20 | 0.20 |



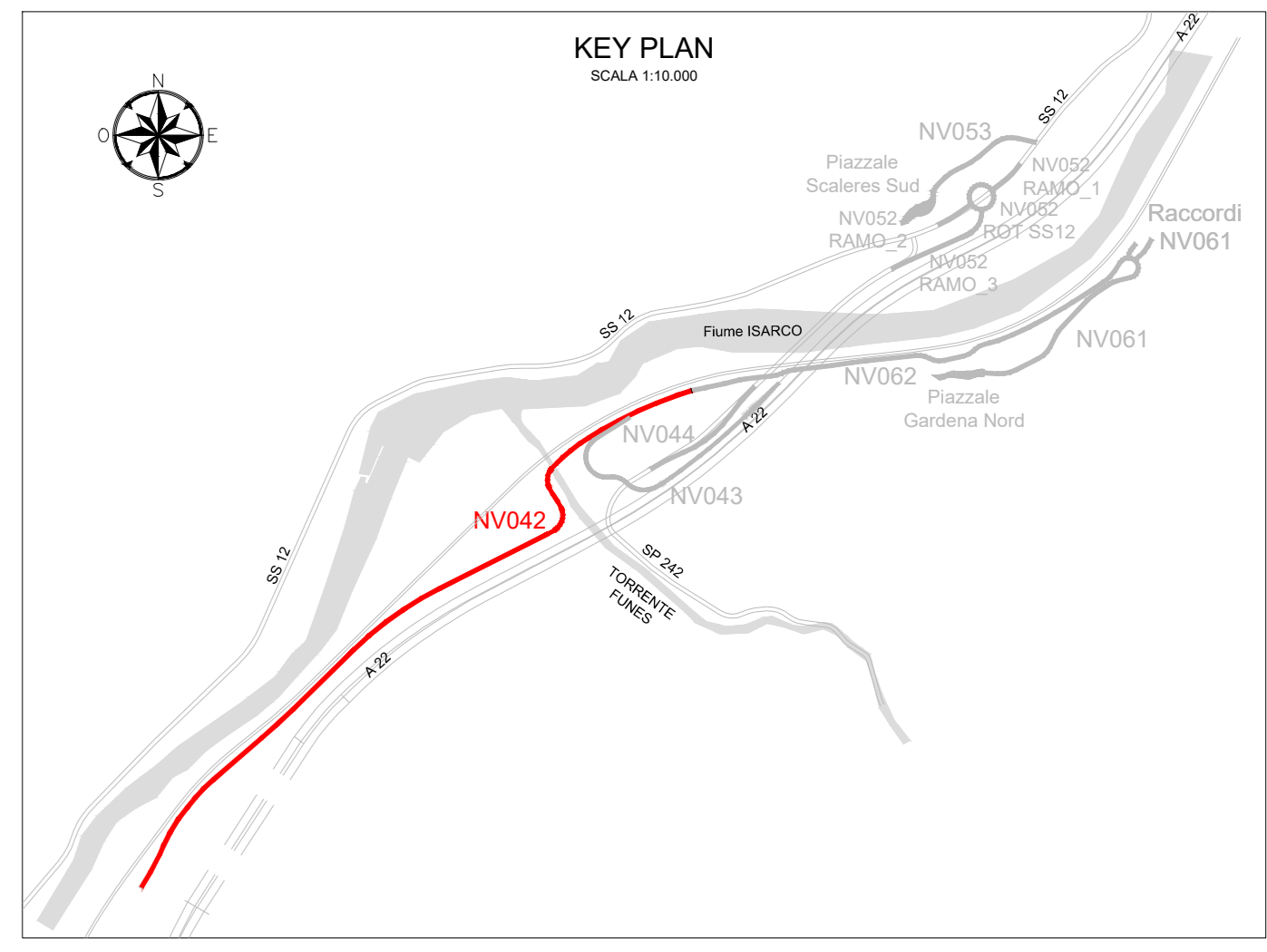
| | | | | | | |
|-------------------------|--|----------|----------|----------|----------|----------|
| MATERIALE | | ACCIAIO | PCV DN 8 | PCV DN 8 | PCV DN 8 | PCV DN 8 |
| SEZIONE IDRAULICA | | Crociere | Crociere | Crociere | Crociere | Crociere |
| DIAMETRO TUBAZIONE (mm) | | 315.00 | 300.00 | 315.00 | 400.00 | 500.00 |
| ALLETAMENTO (m) | | 0.20 | - | 0.20 | 0.20 | 0.20 |



| | | | | | |
|-------------------------|--|----------|----------|----------|----------|
| MATERIALE | | ACCIAIO | PCV DN 8 | PCV DN 8 | PCV DN 8 |
| SEZIONE IDRAULICA | | Crociere | Crociere | Crociere | Crociere |
| DIAMETRO TUBAZIONE (mm) | | 315.00 | 400.00 | 500.00 | 315.00 |
| ALLETAMENTO (m) | | 0.20 | - | 0.20 | 0.20 |



NOTE
Le quote della topografia verranno rilevate dettagliatamente in fase di progettazione esecutiva di dettaglio.



COMMITTENTE: RFI - GRUPPO FERROVIARIA ITALIANA

DIREZIONE LAVORI: ITALFERR - GRUPPO FERROVIE DELLO STATO ITALIANE

APPALTATORE: SWS

PROGETTAZIONE: SWS

MANDATI: PINI, GPM, SWS, SWS

IL DIRETTORE DELLA PROGETTAZIONE: SWS

PROGETTO ESECUTIVO

PROGETTAZIONE ESECUTIVA ED ESECUZIONE DEI LAVORI DI REALIZZAZIONE DEL LOTTO 1 DEL QUADRUPPLICAMENTO DELLA LINEA FERROVIARIA FORTEZZA - VERONA TRATTA "FORTEZZA - PONTE GARDENA"

DISEGNO
11 - OPERE CIVILI
02_PIAZZALI AGLI IMBOCCHI DELLE GALLERIE E VIABILITA' DI ACCESSO
VIABILITA' ACCESSO ALL'AREA DI FUNES - ACCESSO ALL'AREA DI FUNES
Profili collettori idraulici

APPALTATORE: SWS

SCALA: 1:500

| COMMESSA | LOTTO | FASE | ENTE | TIPO DOC. | OPERADISCIPLINA | PROGR. | REV. |
|----------|-------|------|------|-----------|-----------------|--------|------|
| IBU01 | 1B | EZZ | FC | NV0420 | 001 | C | |

| Rev. | Descrizione | Redatto | Data | Verificato | Data | Approvato | Data | Autore/Rev. Data |
|------|-------------------------|----------|------------|--------------|------------|-----------|------------|------------------|
| A | DEFINIZIONE | M. Spina | 26/11/2022 | A. Valsecchi | 27/11/2022 | 0.001 | 26/11/2022 | |
| B | DEFINIZIONE PRELIMINARE | M. Spina | 16/12/2022 | A. Valsecchi | 16/12/2022 | 0.002 | 16/12/2022 | |
| C | DEFINIZIONE PRELIMINARE | M. Spina | 24/02/2023 | A. Valsecchi | 24/02/2023 | 0.003 | 24/02/2023 | |

IBU1BEZZFN0420001C