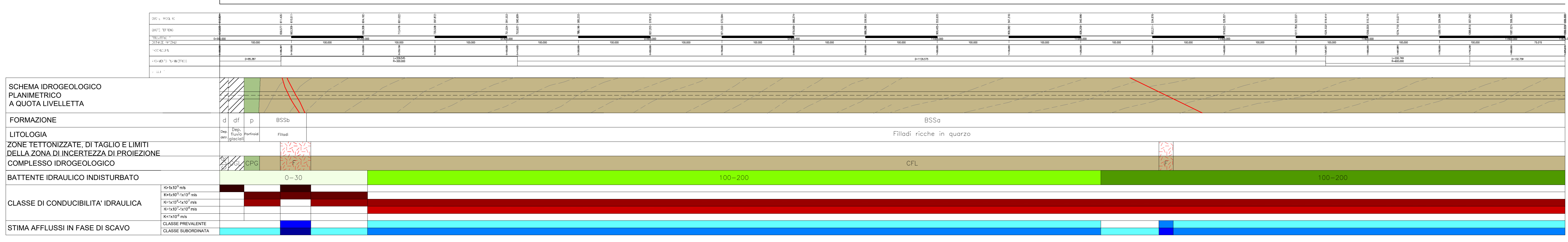
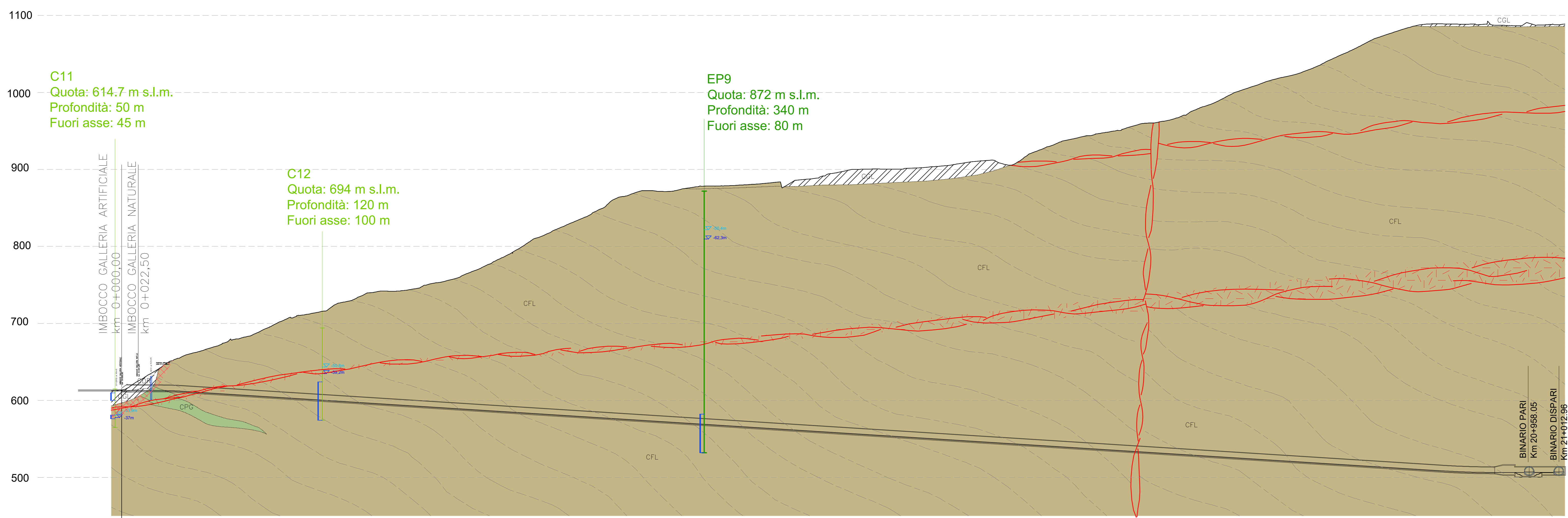


**FINESTRA CHIUSA - SCALA 1:2500**



**COMMITENTE**  
RFI - RETE FERROVIARIA ITALIANA - GRUPPO FERROVIE DELLO STATO ITALIANE

**DIREZIONE LAVORI**  
ITALFERR - GRUPPO FERROVIE DELLO STATO ITALIANE

**APPALTATORE**  
CONSORZIODOLMITI

**PROGETTAZIONE:**  
MANDATARIA: SWS  
MANDANTI: PINI, GDP GEOMINI, SIST, SWS

**IL DIRETTORE DELLA PROGETTAZIONE:**  
ORDINE 35071 GENOVA  
DIRETTORE RESPONSABILE: ...  
ISCRIZIONE ALBO N° 2216

**PROGETTO ESECUTIVO**

**PROGETTAZIONE ESECUTIVA ED ESECUZIONE DEI LAVORI DI REALIZZAZIONE DEL LOTTO 1 DEL QUADRUPPLICAMENTO DELLA LINEA FERROVIARIA FORTEZZA - VERONA TRATTA "FORTEZZA - PONTE GARDENA"**

**DISEGNO**  
05 - GEOLOGIA, IDROGEOLOGIA  
C - Profili e sezioni  
Profili idrogeologici  
Profilo idrogeologico finestra di Chiusa

**APPALTATORE**  
IL DIRETTORE TECNICO: ...  
SCALA: 1:2.500

**COMMESSA** LOTTO FASE ENTE TIPO DOC. OPERA/DISCIPLINA PROGR. REV.  
1B0U 1B E Z2 FZ GE0002 016 A

Rev.	Descrizione	Redatto	Verificato	Approvato	Data	Autore/Verificatore
A	Emessa	28/10/2021	A. Damante	31/10/2021	19/10/2022	

File: 1B0U1BEZZFZGE0002016A.dwg n. Elab.: