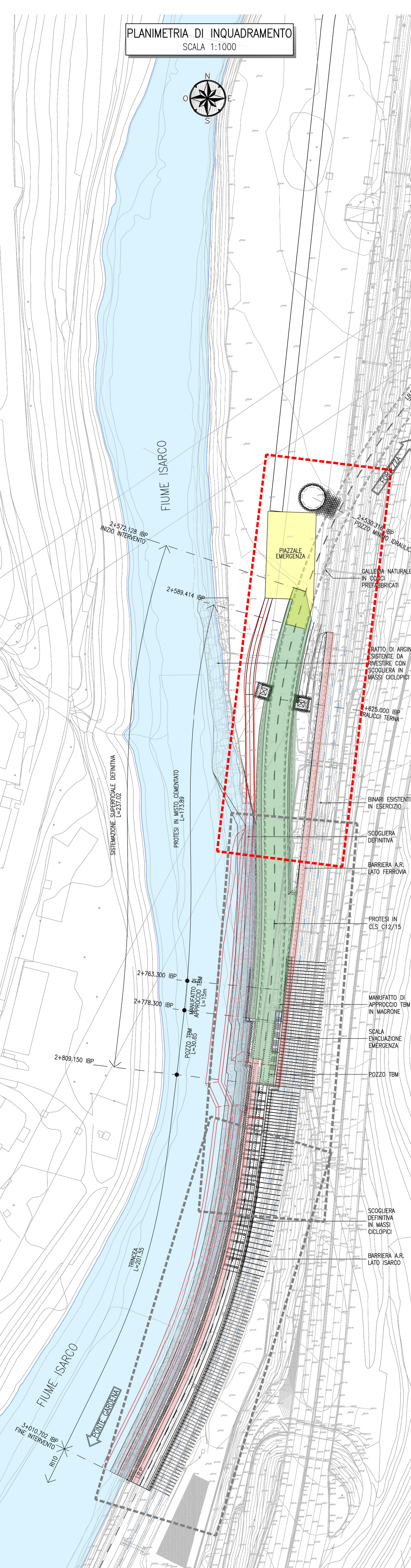
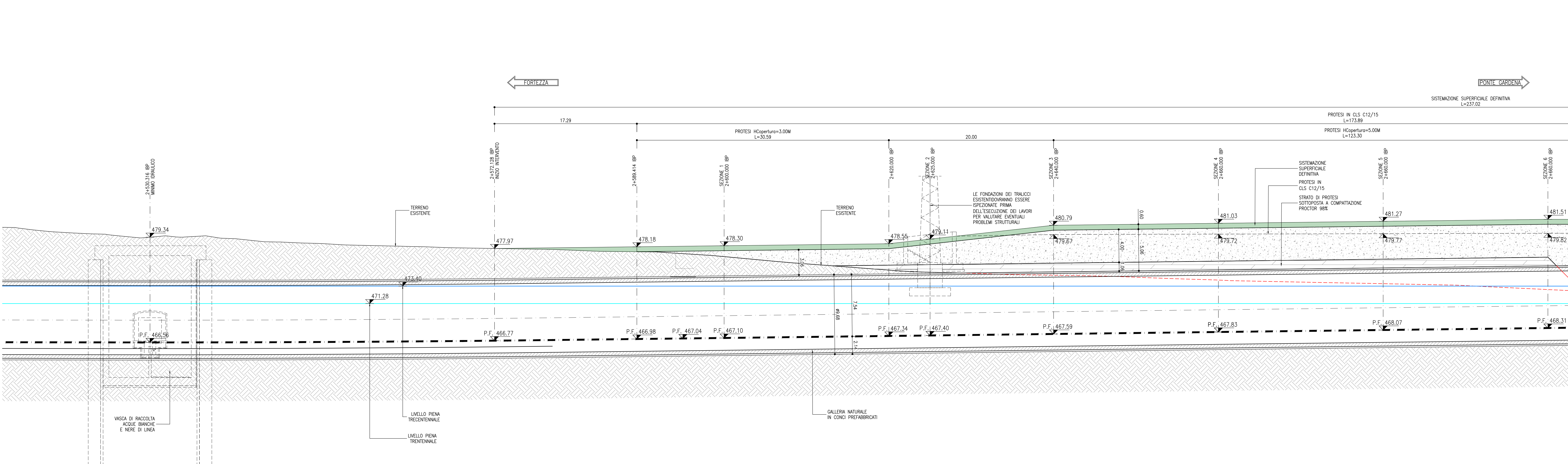
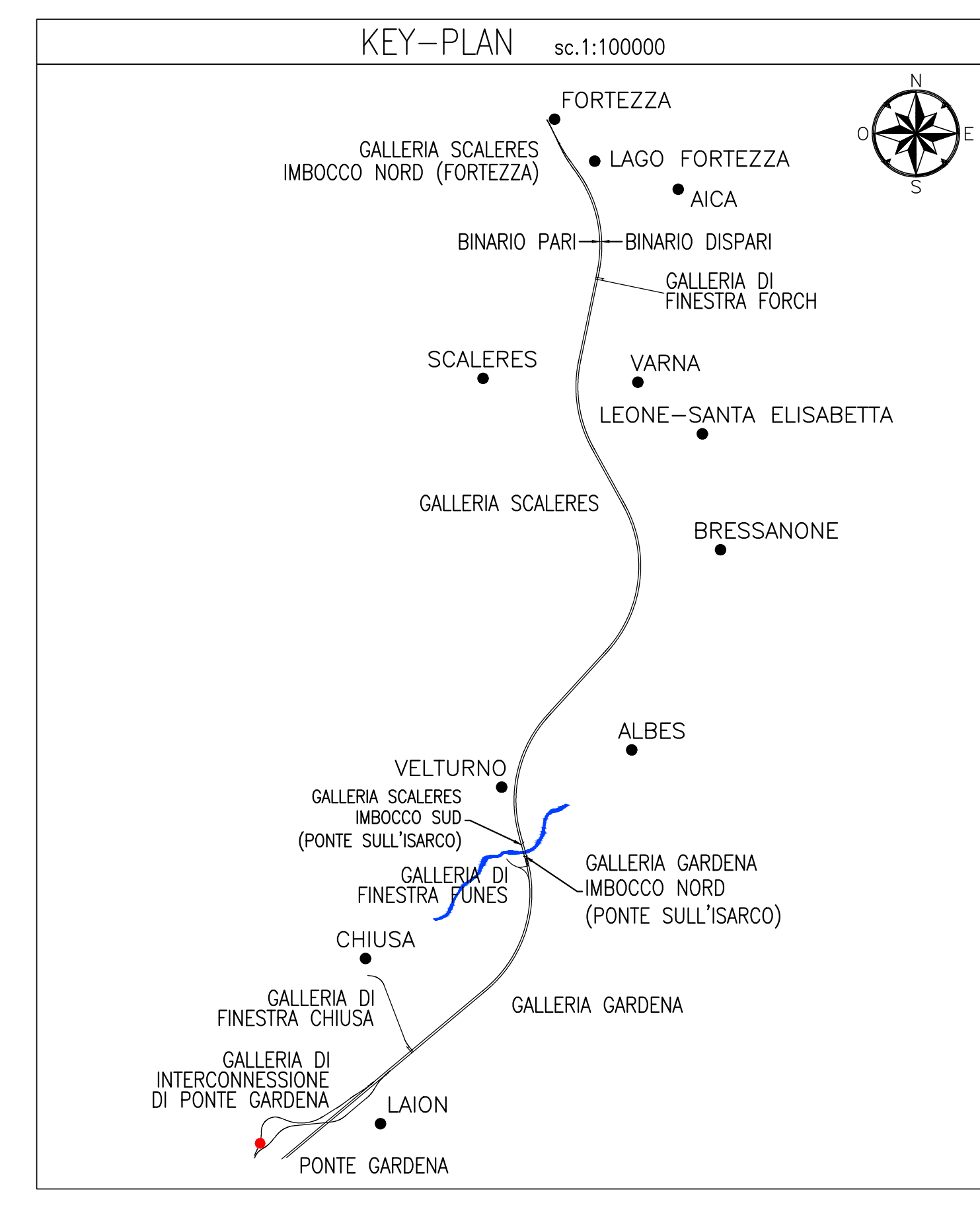


SEZIONE LONGITUDINALE
SCALA 1:200



RIFERIMENTI

IL PRESENTE ELABORATO DEVE ESSERE CONSULTATO UNITAMENTE AI SEGUENTI ELABORATI:
 • IBOU1BEZ2L9GA0800000 - SISTEMAZIONE DEFINITIVA - PIANOPROFILLO DI DETTAGLIO TAV 2
 • IBOU1BEZ2L9GA0800000 - SISTEMAZIONE DEFINITIVA - PIANOPROFILLO DI DETTAGLIO TAV 3
 • IBOU1BEZ2L9GA0800000 - SISTEMAZIONE DEFINITIVA - SEZIONI TAV 1.47
 PER LE SEZIONI TRASVERSALI VEDI ELABORATI:
 • IBOU1BEZ2L9GA0800000 - POZZO MINIMO ISARCO - CARPENTERIA CENTRA
 • IBOU1BEZ2L9GA0800000 - POZZO MINIMO ISARCO - SCALA E CONSOLIDAMENTI 1/2
 • IBOU1BEZ2L9GA0800000 - POZZO MINIMO ISARCO - SCALA E CONSOLIDAMENTI 2/2
 • IBOU1BEZ2L9GA0800000 - POZZO MINIMO ISARCO - CARPENTERIA 1/2
 • IBOU1BEZ2L9GA0800000 - POZZO MINIMO ISARCO - CARPENTERIA 2/2



LEGENDA

- STRUTTURE IN C.A.
- MACRONI / SPRITZ BETON
- STRATO DI PROTESI IN CLS C12/15 PROPEDUTICA ALLO SCAVO DELLA TBM
- STRATO DI PROTESI SOTTOPOSTA A COMPATTAZIONE PROCTOR 98% PROPEDUTICA ALLO SCAVO TBM
- MATERIALE DA RILEVATO
- TERRENO NATURALE
- COLONNE DI «JET GROUTING» A SOSTEGNO DEGLI SCAVI
- TAPPO DI FONDO IN COLONNE DI «JET-GROUTING», H=2.00m
- SCOGLIERA DEFINITIVA
- SISTEMAZIONE SUPERFICIALE MEDIANTE TERRENO VEGETALE (BA.M.F.3 20.B)
- TERRE RINFORZATE (VAL.B1.LA03.26.00B-BA.M.F.3 22.B)
- BARRIERE A.R. (nelle rappresentazioni planimetriche)
- BINARI ESISTENTI IN ESERCIZIO
- IBP
- ASSE INTERCONNESSIONE BINARIO PARI DI PROGETTO
- PIENA 300ennale FIUME ISARCO: Q=+473.40mlm
- IMPERMEABILIZZAZIONI

NOTE

- LA TIPOLOGIA DI «JET-GROUTING» DA ESEGUIRE «NORMALE» O A «VELOCITÀ VARIABILE» DIPENDERÀ DAGLI ESITI DEI CAMPI PROVA, IN TERMINI DI RESA DELLA COLONNA E DELLE DEFORMAZIONI MISURATE A PIANO CAMPAGNA.
- PER LE CARATTERISTICHE DEI MATERIALI SI VEDA L'ELABORATO IBOU1BEZ2SP00000001
- DURANTE LE FASI DI OCCUPAZIONE PROVVISORIA DELL'ALVEO, SI PREVEDE UNA PULIZIA COSTANTE DEL FONDO PER EVITARE INNALZAMENTI LOCALIZZATI DEL PISLO D'ACQUA.
- PER LE DIMENSIONI DELLE SCOGLIERE SI FACCIÀ RIFERIMENTO ALL'ELABORATO IBOU1BEZ2RID00000202
- PER LE CARATTERISTICHE MINIME DEI MATERIALI DA GARANTIRE SI VEDANO GLI ELABORATI IBOU1BEZ2LGA08000001 E IBOU1BEZ2LGA08000002

COMMITTENTE: RFI RETE FERROVIARIA ITALIANA GRUPPO FERROVIE DELLO STATO ITALIANE

DIREZIONE LAVORI: ITALFERR GRUPPO FERROVIE DELLO STATO ITALIANE

APPALTATORE: CONSORZIO DOLOMITI

PROGETTAZIONE: SWS

MANDATARIA: PINI, GDP, SWS

MANDANTI: PINI, GDP, SWS

IL DIRETTORE DELLA PROGETTAZIONE: ORDINE DEGLI INGEGNERI DI TRIESTE

PROGETTO ESECUTIVO

PROGETTAZIONE ESECUTIVA ED ESECUZIONE DEI LAVORI DI REALIZZAZIONE DEL LOTTO 1 DEL QUADRUPPLICAMENTO DELLA LINEA FERROVIARIA FORTEZZA - VERONA TRATTA "FORTEZZA - PONTE GARDENA"

DISEGNO

11 - OPERE CIVILI

C1-PIAZZALI, VIABILITA' E GALLERIA ARTIFICIALE INTERCONNESSIONE PARI CAMERONE ESTRAZIONE TBM, GALL. ARTIF. E TRINCEA INTERCONN. PARI PONTE GARDENA
 Sistemazione definitiva - Pianoprofilo di dettaglio tav 1

SCALA: 1:200

COMMESSA: IBOU1BEZ2L9GA0800000

Rev.	Descrizione	Redatto	Data	Verificato	Data	Approvato	Data	Autore/Responsabile
A	Emessa	A. Del	16/01/2022	C. Del	16/01/2022	C. Del	16/01/2022	A. Del
B	Emessa a seguito di revisione	A. Del	16/01/2022	C. Del	16/01/2022	C. Del	16/01/2022	A. Del
C	Emessa a seguito di revisione	A. Del	16/01/2022	C. Del	16/01/2022	C. Del	16/01/2022	A. Del

COMMISSIONE: IBOU1BEZ2L9GA0800000

REVISIONI: IBOU1BEZ2L9GA0800000