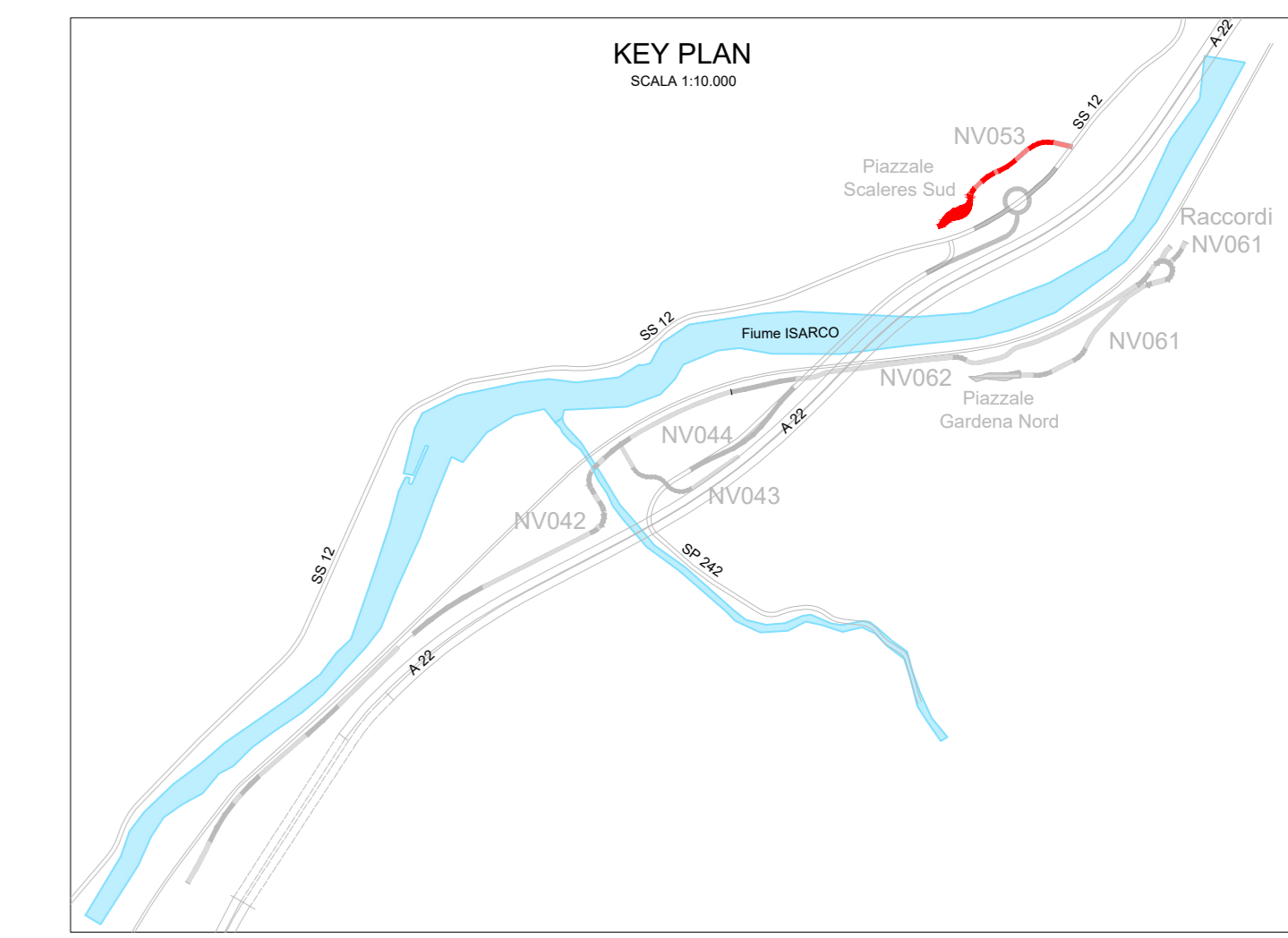
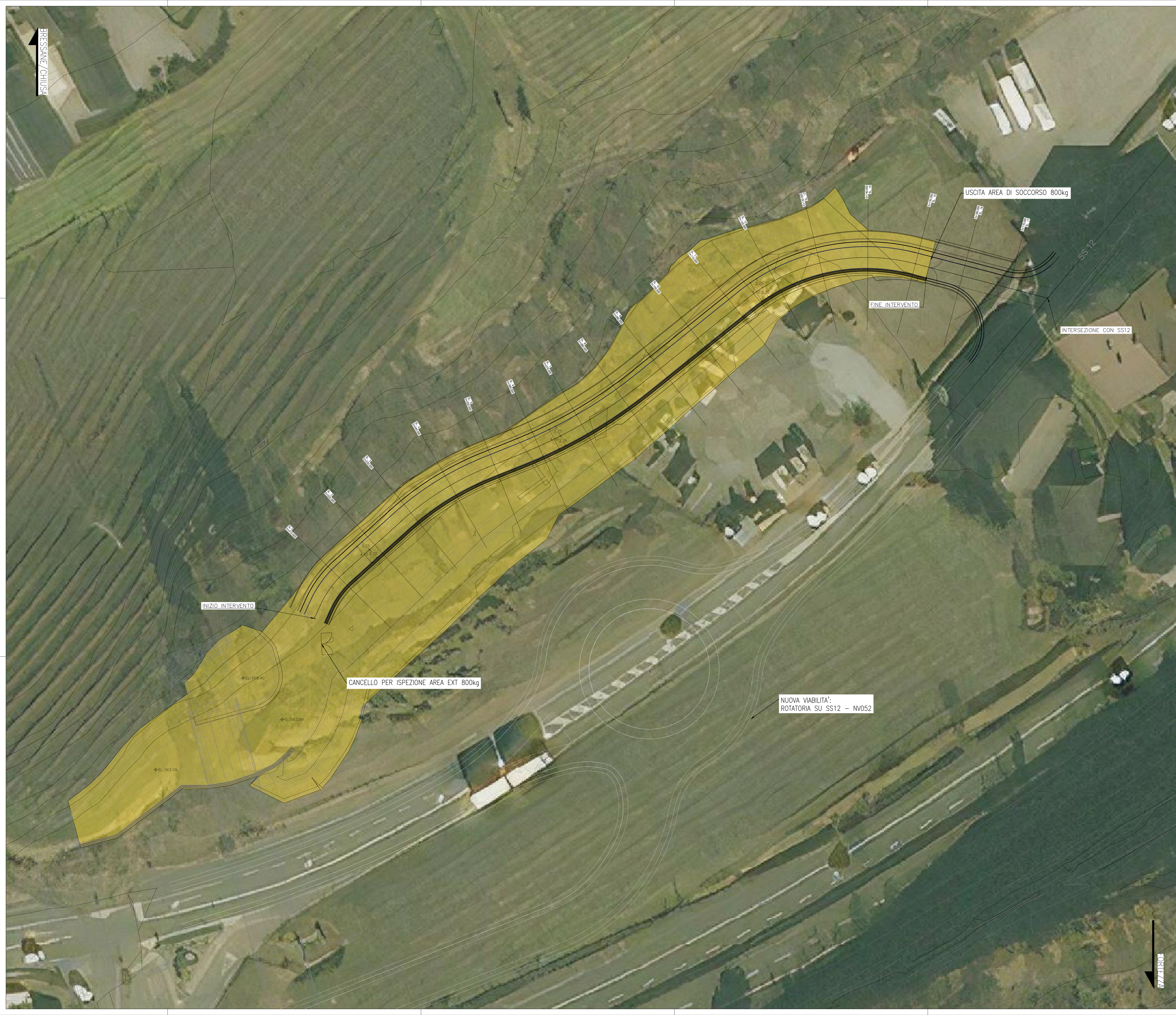
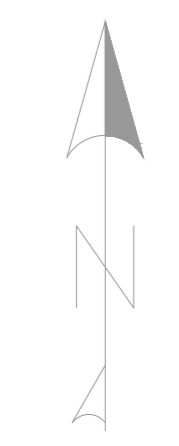


BRESSANE/CHIUSA



COMMITTENTE: **RFI** RETE FERROVIARIA ITALIANA GRUPPO FERROVIE DELLO STATO ITALIANE

DIREZIONE LAVORI: **ITALFERR** GRUPPO FERROVIE DELLO STATO ITALIANE

APPALTATORE: **wbuild** **implenti** **CONSORZIODOLOMITI**

PROGETTAZIONE: **SWS** **PINI** **GDP GEOMINI** **SISI** **LIREL**

MANDANTI: **GDP GEOMINI** **SISI** **LIREL**

IL DIRETTORE DELLA PROGETTAZIONE: **D. Balzano**

PROGETTO ESECUTIVO

PROGETTAZIONE ESECUTIVA ED ESECUZIONE DEI LAVORI DI REALIZZAZIONE DEL LOTTO 1 DEL QUADRUPPLICAMENTO DELLA LINEA FERROVIARIA FORTEZZA - VERONA TRATTA "FORTEZZA - PONTE GARDENA"

DISEGNO
OPERE CIVILI
PIAZZALI AGLI IMBOCCHI DELLE GALLERIE E VIABILITA' DI ACCESSO
IMBOCCO SCALERES SUD - VIABILITA' ACCESSO AREA DI SOCCORSO
 Planimetria di progetto su ortofoto

APPALTATORE	SCALA:
IL DIRETTORE TECNICO	1:250

COMMESSA	LOTTO	FASE	ENTE	TIPO DOC.	OPERAV/DISCIPLINA	PROGR.	REV.
1B0U	1B	E	ZI	P7	NV0530	002	B

Rev.	Descrizione	Redatto	Verificato	Data	Approvato	Data	Autorizzato	Data
A	EMMISSIONE	M. Balzano	A. Valente	27/03/23	D. Balzano	28/03/23		
B	Emissione per riduzione Contrattoria	A. Del Signore	A. Valente	19/03/23	D. Balzano	20/03/23		