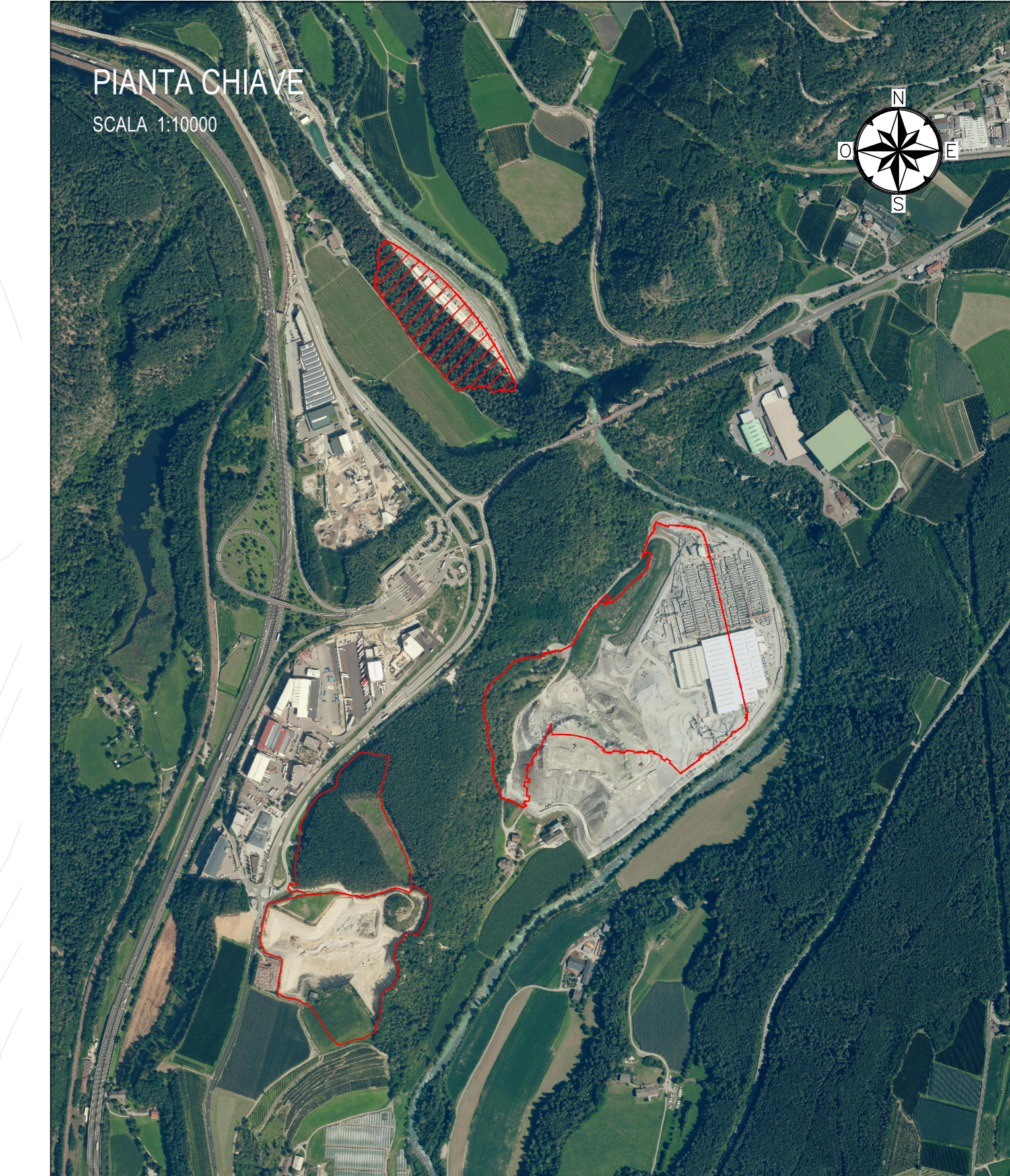
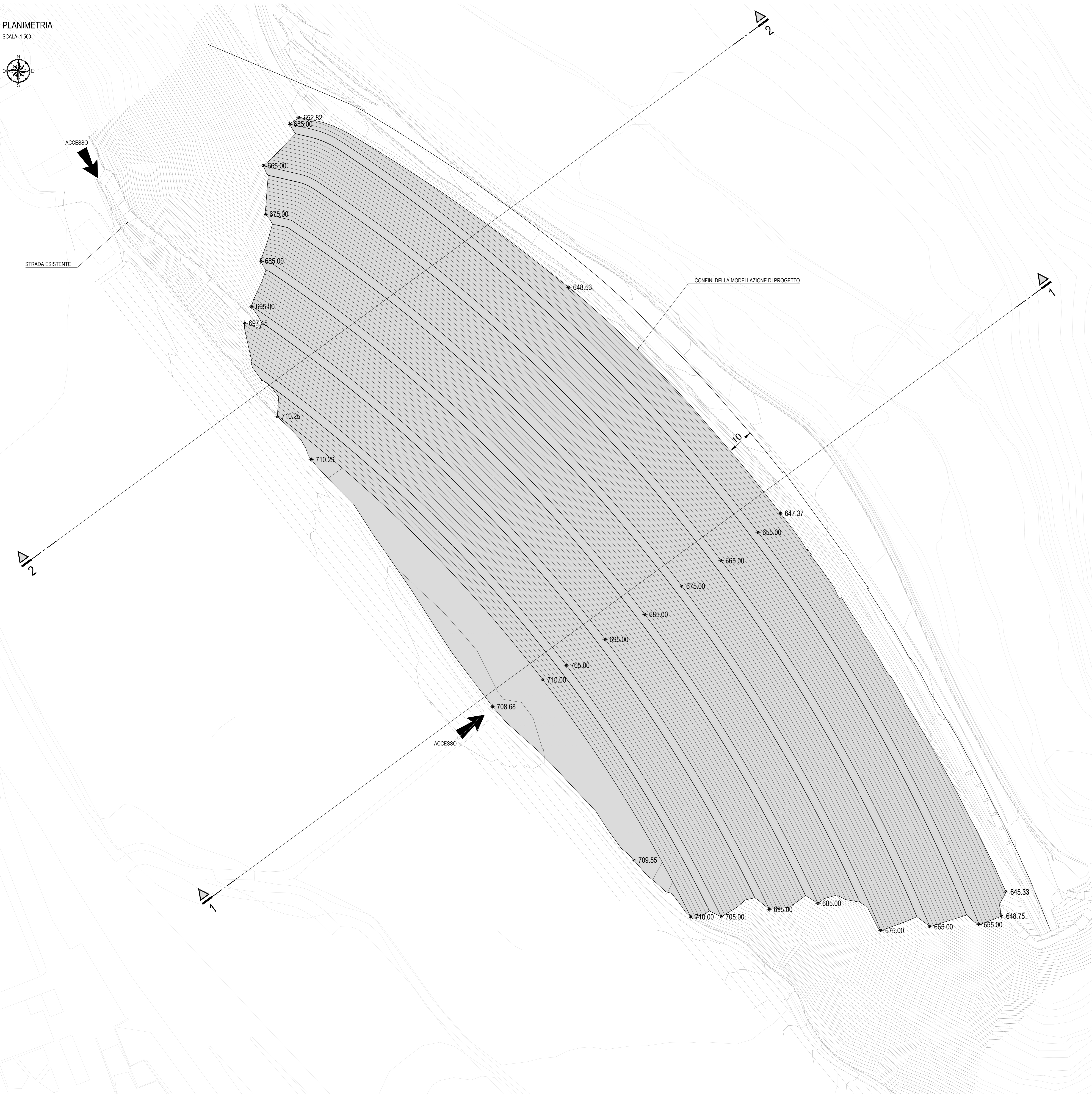


ACCESSO

STRADA ESISTENTE

CONFINI DELLA MODELLAZIONE DI PROGETTO



COMMITTENTE:
RFI
RETE FERROVIARIA ITALIANA
GRUPPO FERROVIE DELLO STATO ITALIANE

DIREZIONE LAVORI:
ITALFERR
GRUPPO FERROVIE DELLO STATO ITALIANE

APPALTATORE:
webuild **implenia**
CONSORZIO DOLOMITI

PROGETTAZIONE:
MANDATARIA: **SWS**
MANDANTI: **PINI**, **GDP GEOMIN**, **ALRE**, **SISI**

IL DIRETTORE DELLA PROGETTAZIONE:
ORDINE DEGLI INGEGNERI DI VERONA
PIRELLA GÖTTSCHE LOWE
Dott. **PIRELLA GÖTTSCHE LOWE**
SEZIONE ALBO N° 2216

PROGETTO ESECUTIVO
PROGETTAZIONE ESECUTIVA ED ESECUZIONE DEI LAVORI DI REALIZZAZIONE DEL LOTTO 1 DEL QUADRUPPLICAMENTO DELLA LINEA FERROVIARIA FORTEZZA - VERONA TRATTA "FORTEZZA - PONTE GARDENA"

DISEGNO
Depositi definitivi C - PLATTNER
Planimetria di progetto fase finale

APPALTATORE IL DIRETTORE TECNICO <i>[Signature]</i>	SCALA: 1:500
---	-----------------

COMMESSA	LOTTO	FASE	ENTE	TIPO DOC.	OPERA/DISCIPLINA	PROGR.	REV.
I B O U	1 B	E	Z Z	P 7	R 1 0 3 4 0	0 0 2	B

Rev.	Descrizione	Redatto	Verificato	Data	Approvato	Data	Autorizzato	Data
A	EMMISSIONE	M. Tagliari	A. Vianello	26/01/2022	C. Baccin	26/01/2022		
B	EMMISSIONE E INTERLOCUZIONE	D. N. Quaresima	P. Fontana	05/10/2022	D. Baccin	05/10/2022		