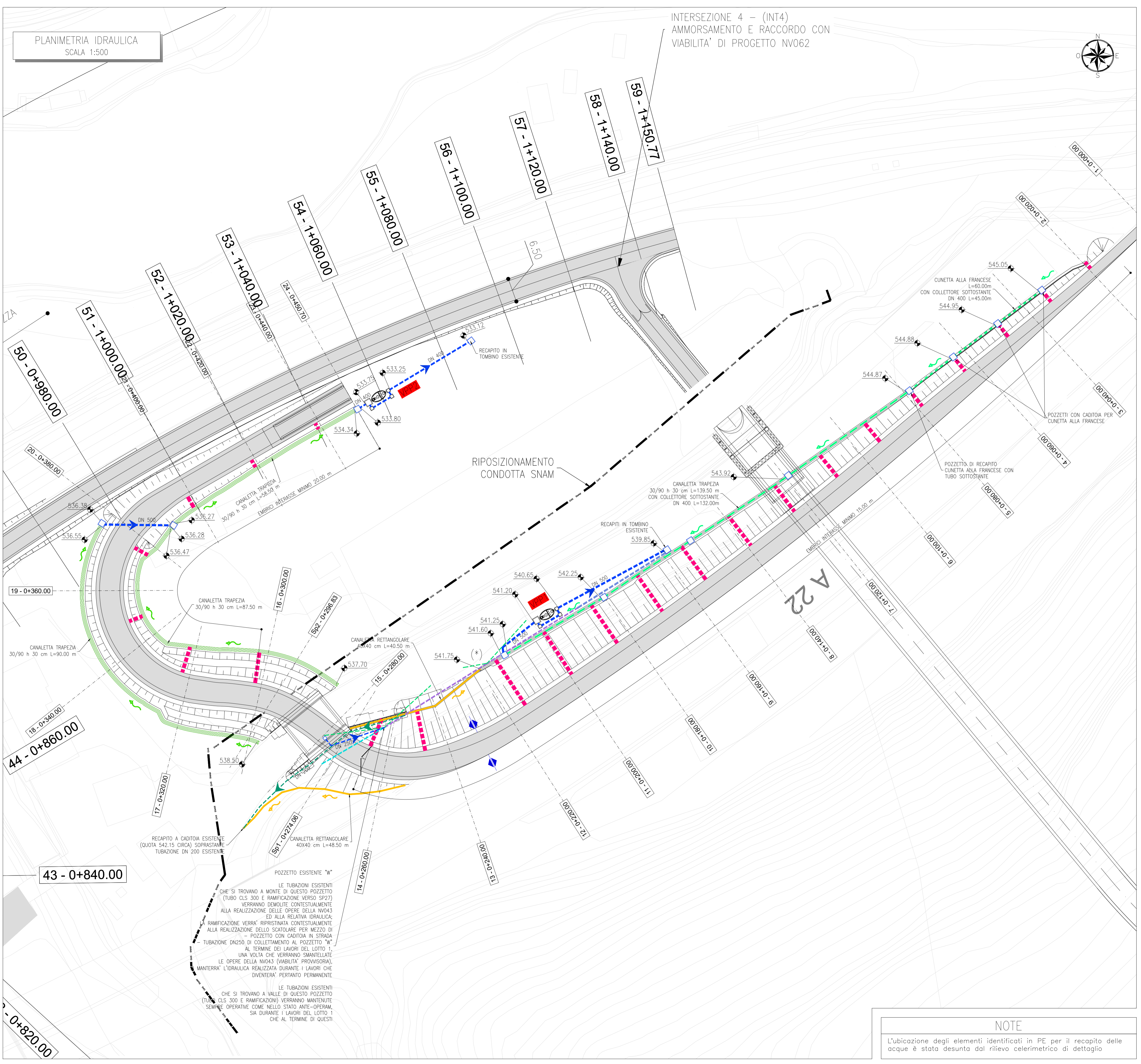
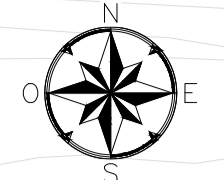


PLANIMETRIA IDRAULICA
SCALA 1:500

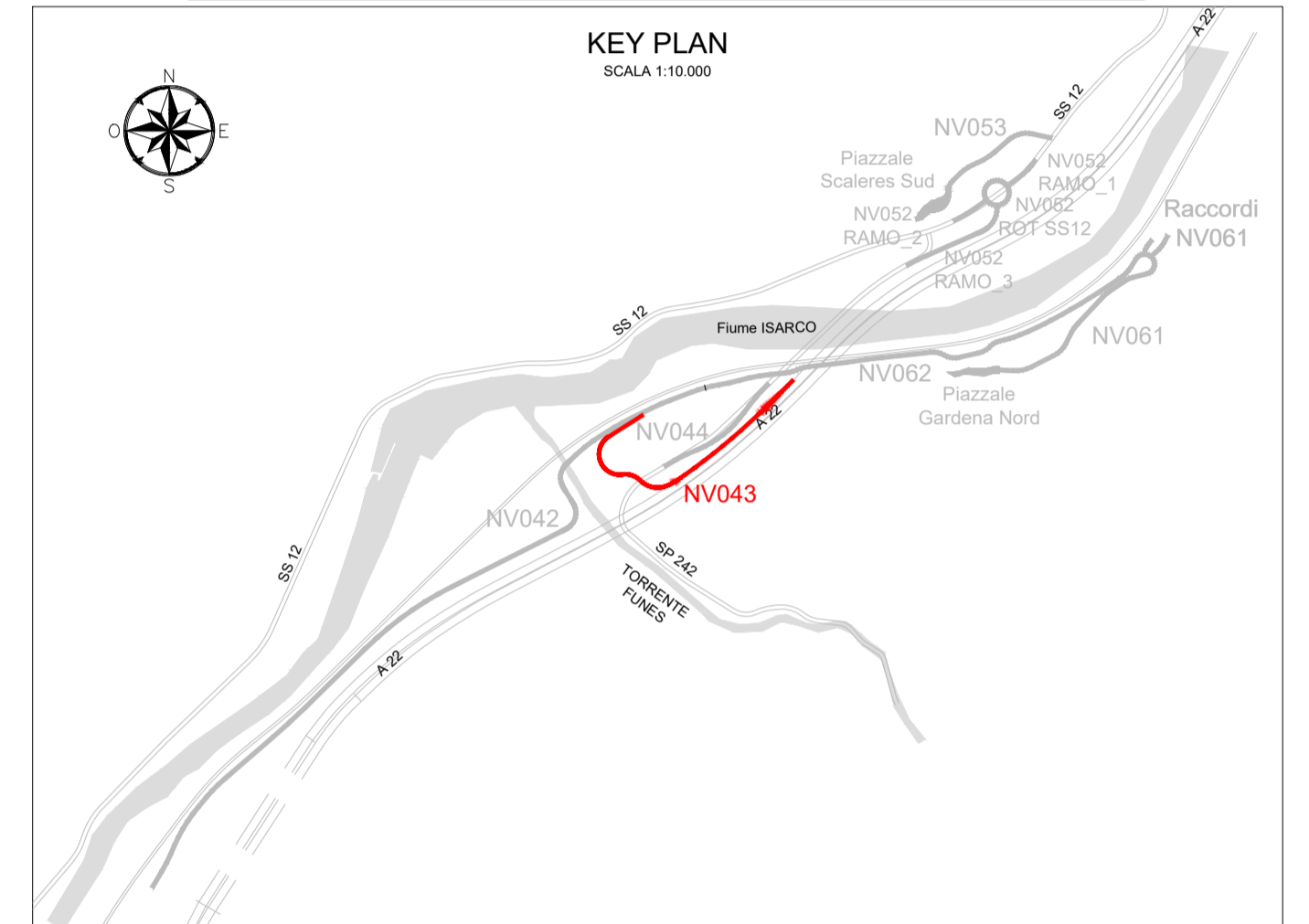
INTERSEZIONE 4 - (INT4)
AMMORSAMENTO E RACCORDO CON
VIABILITA' DI PROGETTO NV062



LEGENDA

	EMBRICE
	IMPIANTO DI TRATTAMENTO ACQUE DI PRIMA PIOGGIA CON BY-PASS
	TUBAZIONE IN PVC S/NB
	TUBO MICROFESSURATO
	CANALETTA SEZIONE RETTANGOLARE IN C.A. 40x40 cm
	CANALETTA A SEZIONE TRAPEZIA RIVESTITA IN CLS
	CUNETTA ALLA FRANCESE L.75cm CON COLLETTORE SOTTOSTANTE IN PVC S/NB DN 400
	CANALETTA A SEZIONE TRAPEZIA RIVESTITA IN CLS 30/90 h30cm CON COLLETTORE SOTTOSTANTE IN PVC S/NB DN 400
	TRACCIA DEL RILIEVO DELLA FOGNATURA ESISTENTE (TUBO CLS 400)
	TRACCIA DEL RILIEVO DELLA FOGNATURA ESISTENTE (TUBO CLS 300)
	TRACCIA DEL RILIEVO DELLA FOGNATURA ESISTENTE (TUBO PVC 250)
	TRACCIA DEL RILIEVO DELLA FOGNATURA ESISTENTE (TUBO PVC 150)
	POZZETTO D'ISPEZIONE IN C.A.V.
	MINIMO E COLMO PIATTAFORMA STRADALE

(*) DAL RILIEVO DELLA FOGNATURA NON ESISTE INTERFERENZA CON LE OPERE DI PROGETTO



COMMITTENTE:

DIREZIONE LAVORI:

APPALTATORE:

PROGETTAZIONE:
MANDATARI:

MANDANTI:

IL DIRETTORE DELLA PROGETTAZIONE:

PROGETTO ESECUTIVO

PROGETTAZIONE ESECUTIVA ED ESECUZIONE DEI LAVORI DI REALIZZAZIONE DEL LOTTO 1 DEL QUADRUPPLICAMENTO DELLA LINEA FERROVIARIA FORTEZZA - VERONA TRATTA "FORTEZZA - PONTE GARDENA"

DISEGNO
11 - OPERE CIVILI
B2-PIAZZALI AGLI IMBOCCHI DELLE GALLERIE E VIABILITA' DI ACCESSO VIABILITA' ACCESSO ALL'AREA DI FUNES - VIABILITA' DI CANTIERE USCITA A-22
Planimetria idraulica

APPALTATORE IL DIRETTORE TECNICO 		SCALA: 1:500						
COMMESSA	LOTTO	FASE	ENTE	TIPO DOC.	OPERA/DISCIPLINA	PROGR.	REV.	
IB0U	1B	E	ZZ	P8	NV0430	001	C	
Rev.	Descrizione	Redatto	Data	Verificato	Data	Approvato	Data	Autorizzato Data
A	EMMISSIONE	M. Inganni	26/01/2022	A. Valente	27/01/2022	D. Buttafoco	28/01/2022	
B	EMMISSIONE A SEGUITO INDICAZIONI COMMITTENZA	A. Del Signore	18/07/2022	A. Valente	19/07/2022	D. Buttafoco	20/07/2022	
C	EMMISSIONE A SEGUITO DI ISTRUZIONI E INTERLOCUZIONI	S. Carta	25/02/2023	P. Fontana	26/02/2023	D. Buttafoco	27/02/2023	

File: IB0U1BEZZP8NV0430001C n. Elab.: 09/03/2023

NOTE

L'ubicazione degli elementi identificati in PE per il recapito delle acque è stata desunta dal rilievo celerimetrico di dettaglio

LE TUBAZIONI ESISTENTI CHE SI TROVANO A MONTE DI QUESTO POZZETTO (TUBO CLS 300 E RAMIFICAZIONE VERSO SP27) VERRANNO DEMOLITE CONTESTUALMENTE ALLA REALIZZAZIONE DELLE OPERE DELLA NV043 ED ALLA RELATIVA IDRAULICA: LA RAMIFICAZIONE VERRA' RIPRISTINATA CONTESTUALMENTE ALLA REALIZZAZIONE DELLO SCATOLARE PER MEZZO DI UNO SCATOLARE IN STRADA - POZZETTO CON CADITOIA IN STRADA - TUBAZIONE DN250 DI COLLETTAMENTO AL POZZETTO "W" AL TERMINE DEI LAVORI DEL LOTTO 1, UNA VOLTA CHE VERRANNO SMANTellate LE OPERE DELLA NV043 (VIABILITA' PROVVISORIA), MANTERRA' L'IDRAULICA REALIZZATA DURANTE I LAVORI CHE DIVENTERA' PERTANTO PERMANENTE.

LE TUBAZIONI ESISTENTI CHE SI TROVANO A VALLE DI QUESTO POZZETTO (TUBO CLS 300 E RAMIFICAZIONI) VERRANNO MANTENUTE SEMPRE OPERATIVE COME NELLO STATO ANTE-OPERAM, SIA DURANTE I LAVORI DEL LOTTO 1 CHE AL TERMINE DI QUESTI