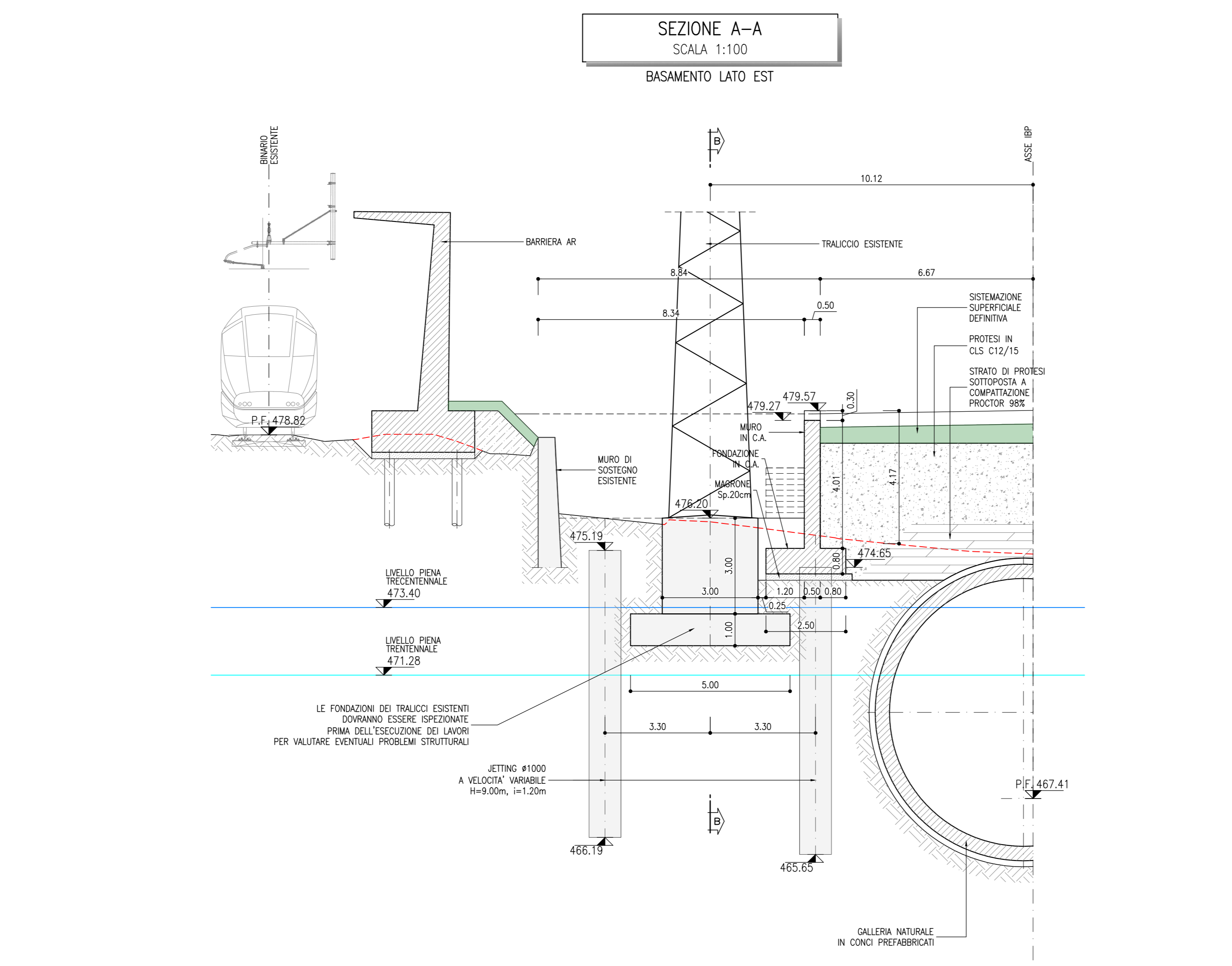
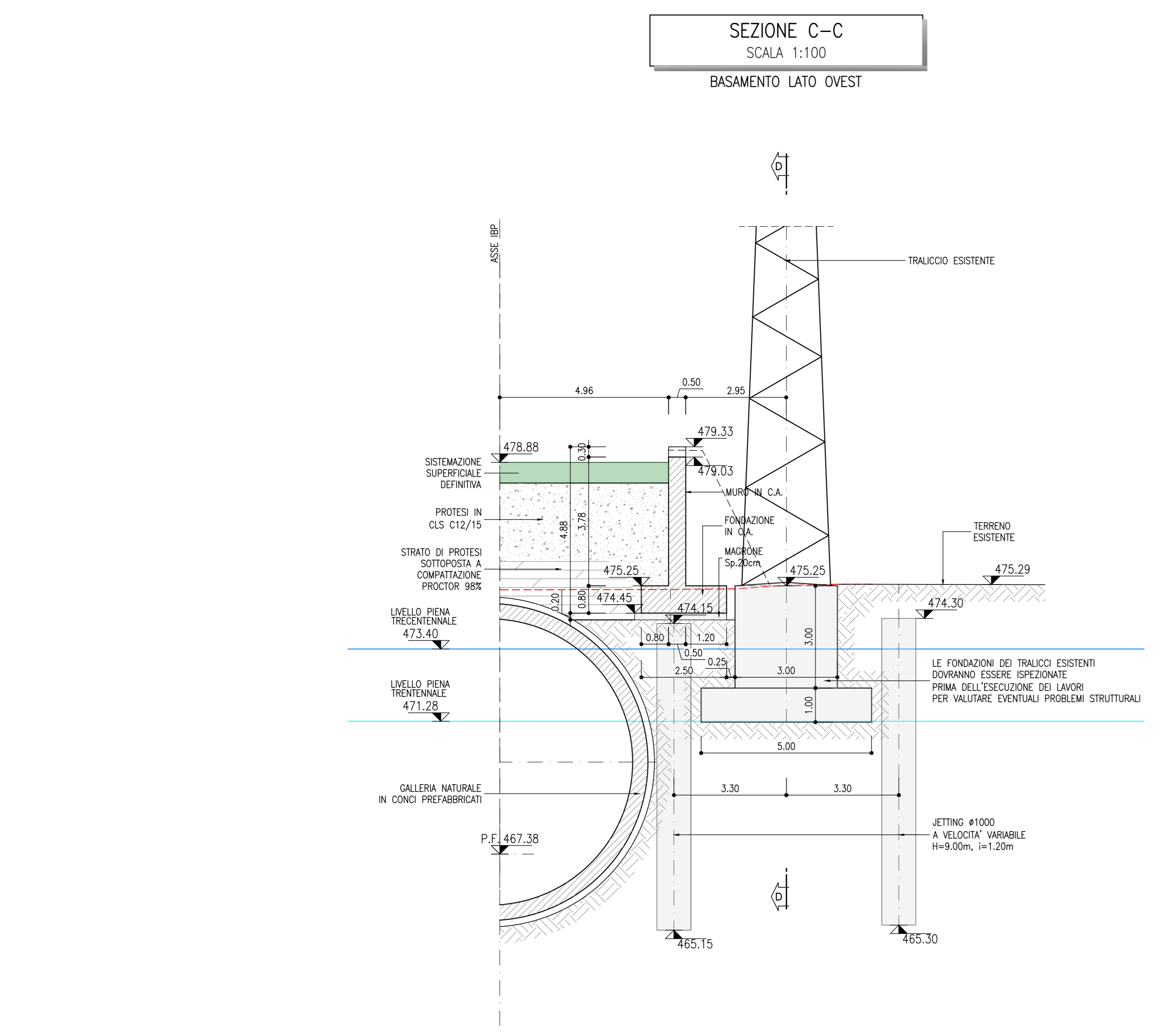


- ### LEGENDA
- STRUTTURE IN C.A.
 - MAGRONI / SPRITZ BETON
 - STRATO DI PROTESI IN CLS C12/15 PROPEDEUTICA ALLO SCAVO DELLA TBM
 - STRATO DI PROTESI SOTTOPOSTA A COMPATTAZIONE PROCTOR 98B PROPEDEUTICA ALLO SCAVO TBM
 - MATERIALE DA RILEVATO
 - TERRENO NATURALE
 - COLONNE DI JET GROUTING A SOSTEGNO DEGLI SCAVI
 - TAPPO DI FONDO IN COLONNE DI JET-GROUTING, H=2,00m
 - SCOLLIERA DEFINITIVA
 - SISTEMAZIONE SUPERFICIALE MEDIANTE TERRENO VEGETALE (BAM.TA.3 20.B)
 - TERRE RINFORZATE (VALI.LA03.26.0.008+BAM.TA.3 22.B)
 - BARRIERE A.R. (nelle rappresentazioni planimetriche)
 - BINARI ESISTENTI IN ESERCIZIO
 - ASSE INTERCONNESSIONE BINARIO PARI DI PROGETTO
 - PIENA 300mm FIUME ISARCO: Q=+473.40mm
 - IMPERMEABILIZZAZIONI

- ### NOTE
- LA TIPOLOGIA DI JET-GROUTING DA ESEGUIRE, NORMALE O A "VELOCITÀ VARIABILE" DIPENDERÀ DAGLI ESITI DEI CAMPI PROVA, IN TERMINI DI RESA DELLA COLONNA E DELLE DEFORMAZIONI MISURATE A PIANO CAMPAGNA.
 - PER LE CARATTERISTICHE DEI MATERIALI SI VEDA L'ELABORATO IBOU1BEZZ2R0000001
 - DURANTE LE FASI DI OCCUPAZIONE PROVVISORIA DELL'ALVEO, SI PREVEDE UNA PULIZIA COSTANTE DEL FONDO PER EVITARE INNALZAMENTI LOCALIZZATI DEL PELO D'ACQUA
 - PER LE DIMENSIONI DELLE SCOLLIERE SI FACCA RIFERIMENTO ALL'ELABORATO IBOU1BEZZ2R0000002
 - PER LE CARATTERISTICHE MINIME DEI MATERIALI DA GARANTIRE SI VEDANO GLI ELABORATI IBOU1BEZZ2LGA0800001 E IBOU1BEZZ2LGA0800002



RIFERIMENTI

IL PRESENTE ELABORATO DEVE ESSERE CONSULTATO UNITAMENTE AI SEGUENTI ELABORATI:
 • IBOU1BEZZ2LGA0800001 - SISTEMAZIONE PROVVISORIA - PLANOPROFILI DI DETTAGLIO TAV 1
 • IBOU1BEZZ2LGA0800002 - SISTEMAZIONE DEFINITIVA - PLANOPROFILI DI DETTAGLIO TAV 1
 PER LA CARPENTERIA DELLE STRUTTURE IN C.A. ZONA PUNTO EST VEDI ELAB. IBOU1BEZZ2WBG0800005
 PER LA CARPENTERIA DELLE STRUTTURE IN C.A. ZONA PUNTO OVEST VEDI ELAB. IBOU1BEZZ2WBG0800006

COMMITTENTE: RFI - RETE FERROVIARIA ITALIANA - GRUPPO FERROVIE DELLO STATO ITALIANE

DIREZIONE LAVORI: ITALFERR - GRUPPO FERROVIE DELLO STATO ITALIANE

APPALTATORE: SWS

PROGETTAZIONE: MANDATARI: PINI, GDP GEOMINI, SIST, IRETEL

IL DIRETTORE DELLA PROGETTAZIONE: GIULIO PIRELLA

PROGETTO ESECUTIVO
 PROGETTAZIONE ESECUTIVA ED ESECUZIONE DEI LAVORI DI REALIZZAZIONE DEL LOTTO 1 DEL QUADRIPLICAMENTO DELLA LINEA FERROVIARIA FORTEZZA - VERONA TRATTA "FORTEZZA - PONTE GARDENA"

DISEGNO
 11 - OPERE CIVILI
 C1-PIAZZALI VIABILITA' E GALLERIA ARTIFICIALE INTERCONNESSIONE PARI CAMERONE ESTRAZIONE TBM, GALL. ARTIF. E TRINCEA INTERCONN. PARI PONTE GARDENA
 Strutture in C.A. a protezione dei basamenti dei tralicci Terna esistenti - Planimetria e sezioni

APPALTATORE	IL DIRETTORE TECNICO	SCALA:					
		1:100					
COMMESSA	LOTTO	FASE	ENTE	TIPO DOC.	OPERAI/DISCIPLINA	PROGR.	REV.
IB01	1B	E	ZI	WA	GA01800	014	A
Rev.	Descrizione	Redatto	Data	Verificato	Data	Approvato	Autorezzato Data
A	esecutiva	A. Gatti	13/03/2023	E. Vanni	14/03/2023	19/03/2023	IL PROGETTISTA P. Gattini