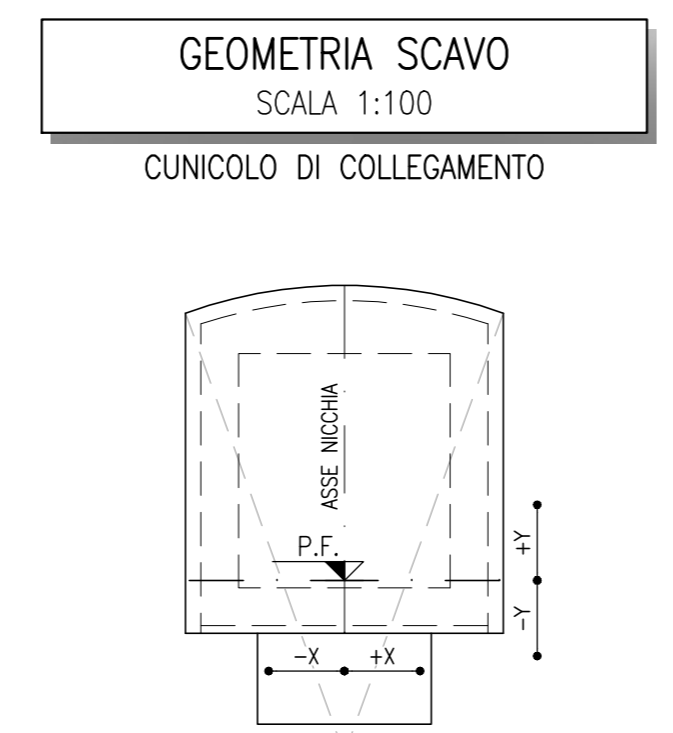
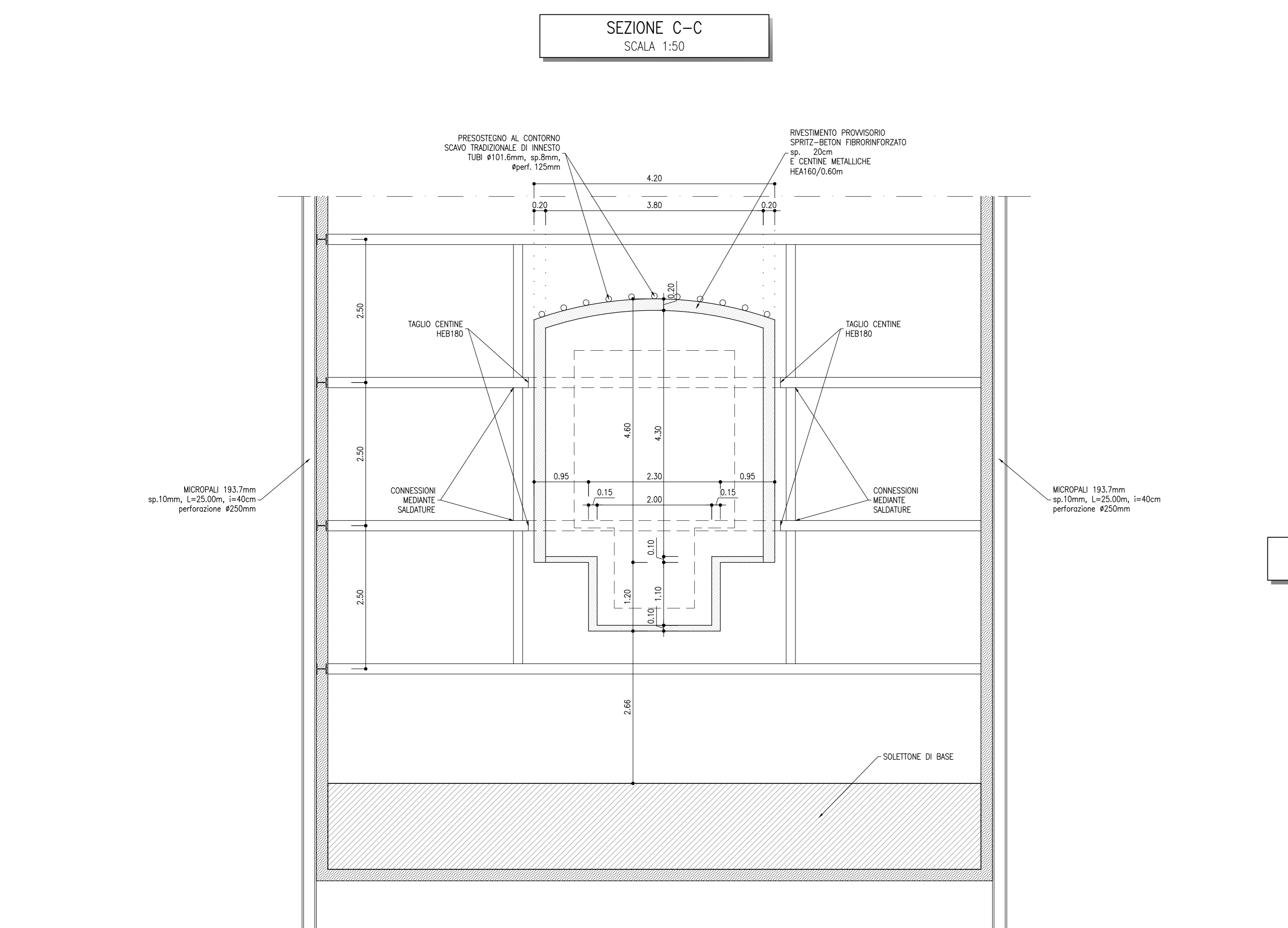
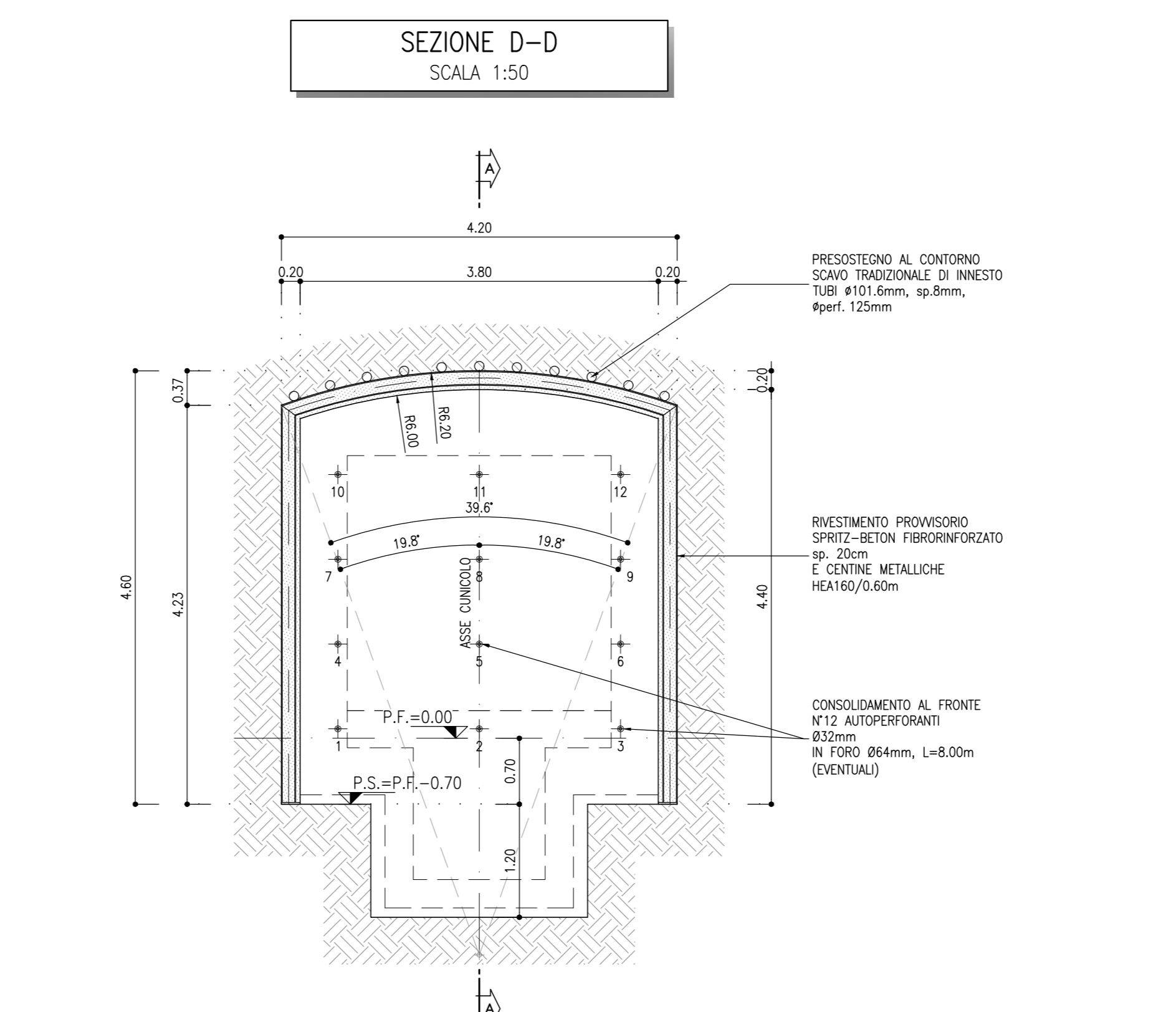
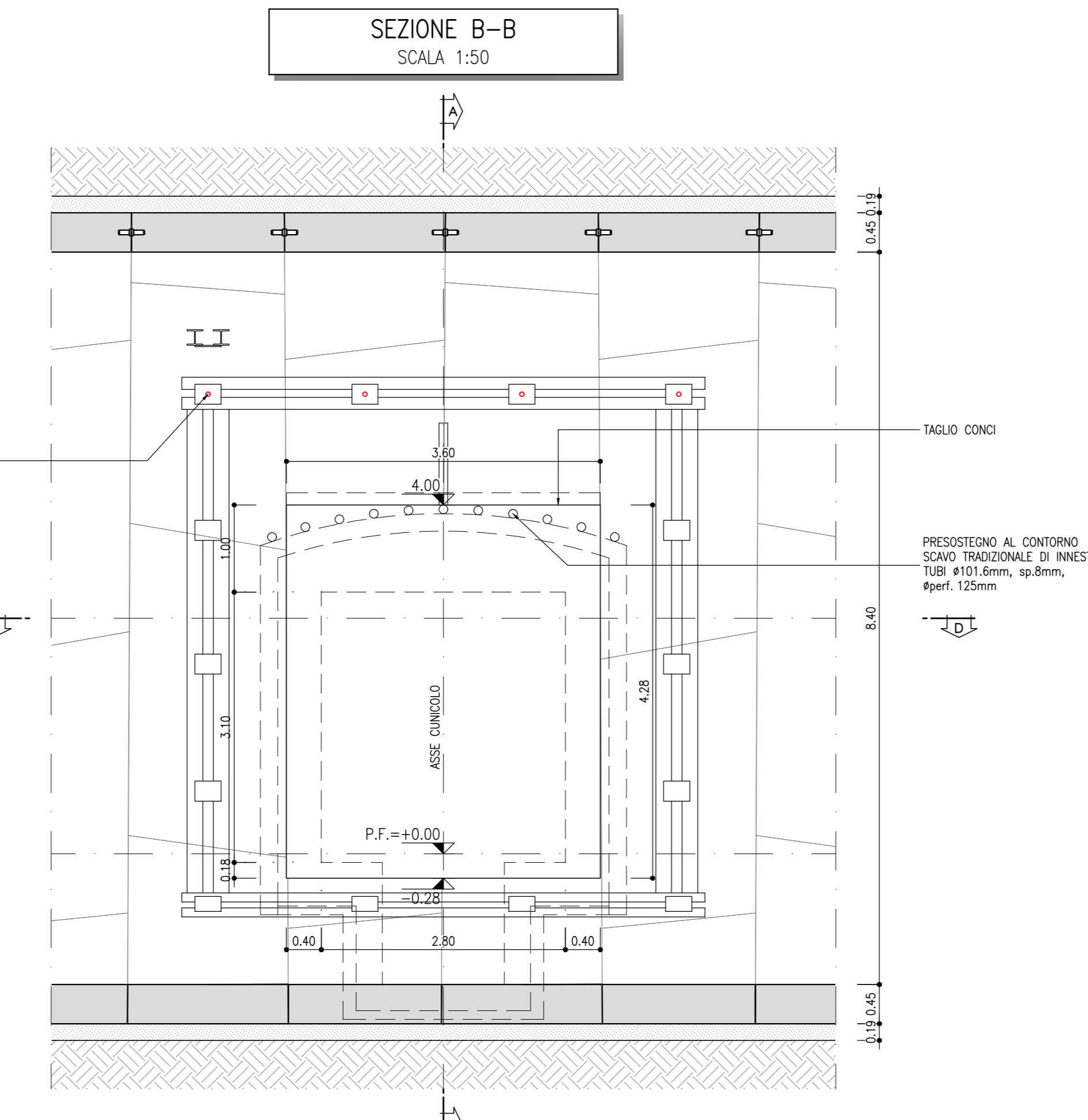


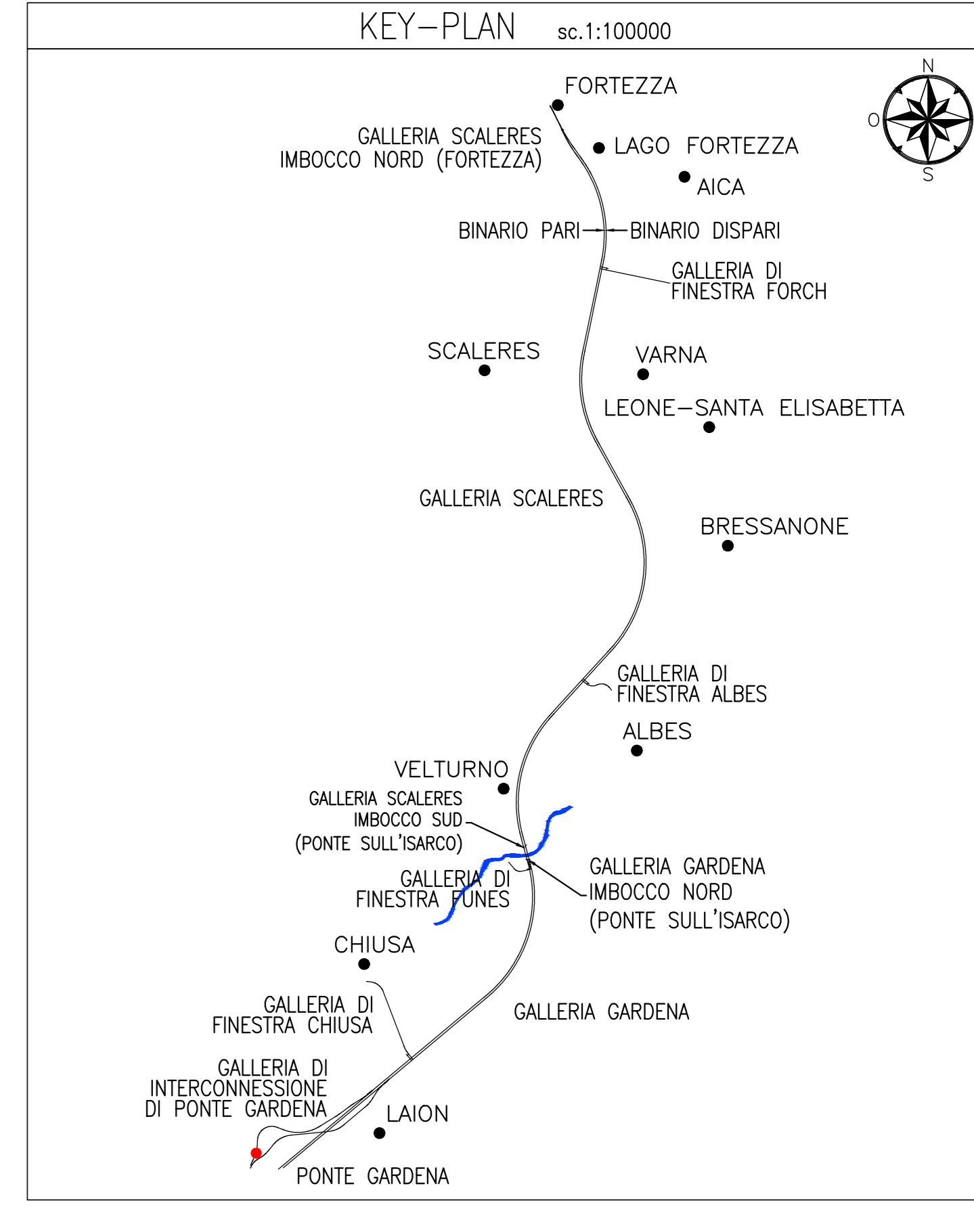
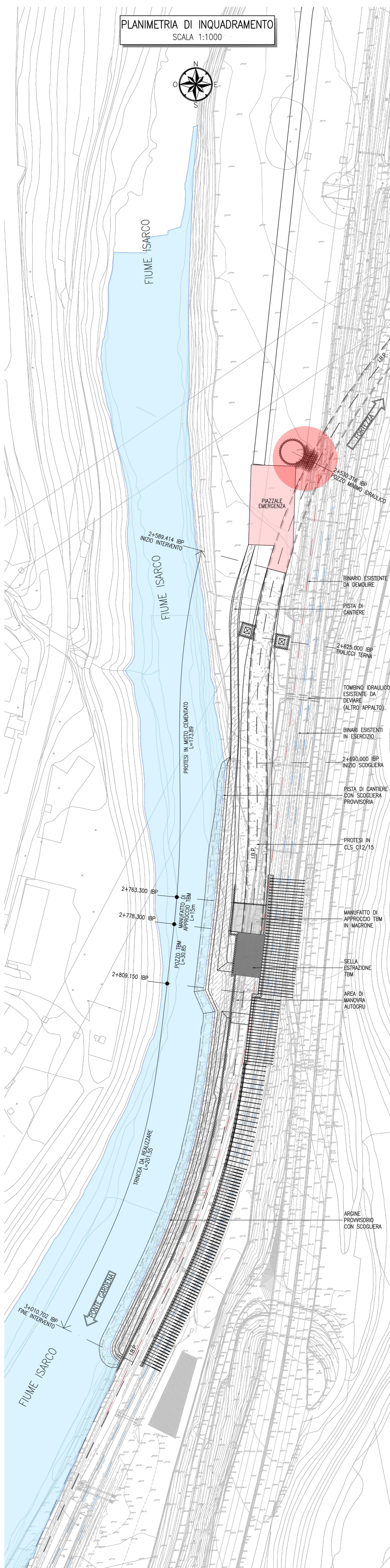
### SEZIONE TIPO C PRINCIPALI FASI ESECUTIVE

FASE 1: ESECUZIONE CONSOLIDAMENTO RADIALE ANELLO SCAVO MECCANIZZATO  
 FASE 2: TAGLIO E RIMOZIONE DEI CONCI  
 FASE 3: ESECUZIONE PRESOSTEGNO AL CONTORNO SCAVO TRADIZIONALE DI INNESTO  
 FASE 4: SCAVO A PIENA SEZIONE  
 FASE 5: RIVESTIMENTO PROVVISORIO AL CONTORNO CON CENTINE METALLICHE E SPRITZ-BETON FIBROFORZATO sp. 20cm  
 FASE 6: POSA IN OPERA DI IMPERMEABILIZZAZIONE  
 FASE 7: GETTO DEL SOLETTONE DI BASE  
 FASE 8: GETTO DEI PIEDRITTI E CALOTTA



### TABELLA CENTRI

CENTRO	X	Y
M1	0	-2.30



### TABELLA RIASSUNTIVA CONSOLIDAMENTO RADIALE ANELLO SCAVO MECCANIZZATO

CONSOLIDAMENTO RADIALE	N° 4 BARRI DYWIDAG, L=6.00m
TELAIO METALLICO	N° 4 HEA160 L=6.00m, N° 4 HEA160 L=6.00m (CALANDRATE)

### TABELLA RIASSUNTIVA CONSOLIDAMENTO SCAVO CUNICOLO DI COLLEGAMENTO POZZO

CONSOLIDAMENTO AL FRONTE	INTERVENTO AL FRONTE TRAMITE N°12 AUTOPERFORANTI Ø32mm IN FORO Ø64mm, L=8.00m (EVENTUALI)
PRESOSTEGNO AL CONTORNO TUBI Ø101.6 mm	INTERVENTO AL CONTORNO TRAMITE N°11 TUBI Ø101.6mm, sp.8mm, Øperl. 125mm, L=6.00m, INCLINAZIONE 0° RISPETTO AL FRONTE DI SCAVO PASSO TRASVERSALE 0.40m ±20%
SPRITZ-BETON FIBROFORZATO	AL CONTORNO sp.=20cm. AL FRONTE sp.=20cm.
CENTINE METALLICHE	1 HEA160 IL=0.60 ±20%
IMPERMEABILIZZAZIONE	TESSUTO NON TESSUTO + PVC

### RIFERIMENTI

IL PRESENTE ELABORATO DEVE ESSERE CONSULTATO UNITAMENTE AI SEGUENTI ELABORATI:  
 • IBOU1BEZZWBG0800001 - POZZO MINIMO IDRAULICO - CARPENTERIA CENTINA  
 • IBOU1BEZZWBG0800002 - POZZO MINIMO IDRAULICO - SCALI E CONSOLIDAMENTI 1/2  
 • IBOU1BEZZWBG0800003 - POZZO MINIMO IDRAULICO - CARPENTERIA 1/2  
 • IBOU1BEZZWBG0800004 - POZZO MINIMO IDRAULICO - CARPENTERIA 1/2  
 PER LE CARATTERISTICHE DEI MATERIALI, SI RIMANDA ALL'ELABORATO IBOU1BEZZSP040000001

### LEGENDA

P.C. = PIANO DEI CENTRI  
 P.R. = PIANO DI RIOTAMENTO  
 P.S. = PIANO DI SCAVO

### COMMITTEE

DIREZIONE LAVORI: **ITALFERR** GRUPPO FERROVIE DELLO STATO ITALIANE

APPALTATORE: **CONSORZIO DOLOMITI**

PROGETTAZIONE: **SWS**

MANDATARI: **PINI**, **GDP GEOMINI**, **SIST**, **DELTA**

IL DIRETTORE DELLA PROGETTAZIONE: **DR. PIETRO CANTARELLI**

### PROGETTO ESECUTIVO

PROGETTAZIONE ESECUTIVA ED ESECUZIONE DEI LAVORI DI REALIZZAZIONE DEL LOTTO 1 DEL QUADRUPPLICAMENTO DELLA LINEA FERROVIARIA FORTEZZA - VERONA TRATTA "FORTEZZA - PONTE GARDENA"

### DISEGNO

11 - OPERE CIVILI  
 C1-PIAZZALI VIABILITA' E GALLERIA ARTIFICIALE INTERCONNESSIONE PARI CAMERONE ESTRAZIONE TBM, GALL. ARTIF. E TRINCEA INTERCONN. PARI PONTE GARDENA  
 Pozzo minimo idraulico - Scavi e consolidamento 2/2

Rev.	Descrizione	Redatto	Verificato	Data	Approvato	Data	Aut. Data
A	Emissione	P. Sgarbi	G. Sgarbi	17/01/2022	G. Sgarbi	18/01/2022	18/01/2022
B	Emissione a seguito individuazione variazioni	A. Dall'Aglio	C. Sgarbi	18/01/2022	G. Sgarbi	18/01/2022	18/01/2022