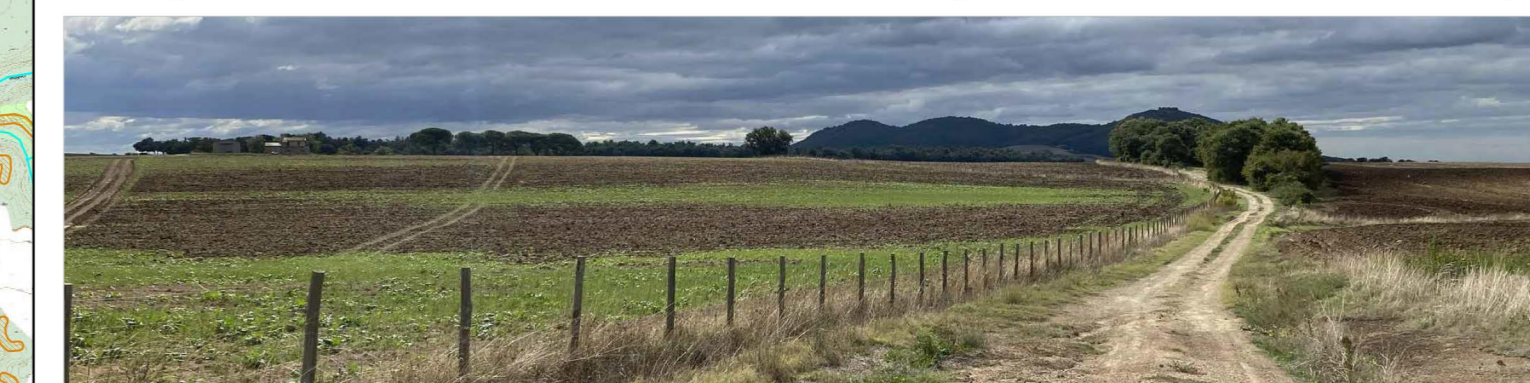


- PAI**
- Legenda [15]
  - Raccordi AT - ST (N/D)
  - Linea Canino-Tuscania-Arlena (autorizzata) (N/D)
  - Tratto da demolire (N/D)
  - Raccordi AT - DT (N/D)
  - Linea da potenziare [2]
  - [5]
  - Nuova SE RTN Canino 36 (N/D)
- AREE DI ATTENZIONE PER PERICOLO DI FRANE E D'INONDAZIONE [45]**
- Aree di attenzione per presenza di cavità naturali o artificiali soggette a crisi (N/D)
- AREE DI ATTENZIONE PER PERICOLO DI FRANE E D'INONDAZIONE [76]**
- Aree di attenzione geomorfologica (N/D)
- LIVELLI DI RISCHIO IN FUNZIONE DELLA PERICOLOSITA' DEL VALORE ESPOSTO [1519]**
- R2 (N/D)
  - R3 (N/D)
  - R4 (N/D)
- RISCHIO FRANA [2539]**
- R2 (N/D)
  - R3 (N/D)
  - R4 (N/D)
- AREE SOTTOPOSTE A TUTELA PER PERICOLO FRANA [5573]**
- Aree a periodo C (N/D)
  - Aree a periodo B (N/D)
  - Aree a periodo A (N/D)
- PERICOLOSITA' IDRAULICA [527]**
- P1.2 - pericolosità idraulica media (N/D)
  - P1.3 - pericolosità idraulica elevata (N/D)
  - P1.4 - pericolosità idraulica molto elevata (N/D)
- AREE DI ATTENZIONE PER PERICOLO DI FRANE E D'INONDAZIONE [1846]**
- Corsi d'acqua principali classificati pubblici con D.G.R. n° 452 del 01/04/05 (artt. 9 e 27) (N/D)
- AREE SOTTOPOSTE A TUTELA PER PERICOLO INONDAZIONE [2133]**
- Aree a periodo A1 (c.2 art.7 e art.23) (N/D)
  - Aree a periodo B1 (c.2 art.7 e art.24) (N/D)
  - Aree a periodo C (c.2 art.7 e art.26) (N/D)
- IDR\_PAI\_BACREGLAZIO - IDR\_PAI\_BACREGLAZIO\_RISCHIO\_2007/07 [3127]**
- R2 (N/D)
  - R3 (N/D)
  - R4 (N/D)
- IDR\_PAI\_BACREGLAZIO - IDR\_PAI\_BACREGLAZIO\_RISCHIO\_LINEE\_2007/07 [2949]**
- R2 (N/D)
  - R3 (N/D)
  - R4 (N/D)
  - Linea 150KV CANINO-ARLENA [1]
  - Se Tuscania [1]



COMUNE DI CELLERE (VT)

Progettazione della Centrale Solare "Energia dell'olio" da 88.200 kWp



Proponente: **PACIFICO** Pacifico Berillo s.r.l.  
 Piazza Walther-von-der-Vogelweide,8 - 39100 (BZ)

Investitore agricolo superintensivo: **OXY CAPITAL ADVISORS** OXY CAPITAL ADVISORS S.R.L.  
 Via A. Bertani, 6 - 20154 Milano - Italia

Partner: **OLIO DANTE**

Titolo: Opere rete PAI CTR-C.03

N° Elaborato: 85c

Cod: Tav PT\_29

Scala metrica

Progettazione elettrica e civile

Progettazione oliveto superintensivo

Tipologia progetto:

- RILIEVO
- PRELIMINARE
- DEFINITIVO
- ESECUTIVO

Consulenza geologia

Consulenza archeologia

Consulenza irrigazione

Rev.	descrizione	data	formato	elaborato da	controllato da	approvato da
00		Novembre 2021	AD	Giovanni Saraceno	Giovanni Saraceno	Giovanni Saraceno
01		Aprile 2023	AD	Giovanni Saraceno	Giovanni Saraceno	Giovanni Saraceno
02	Riapposte pareri osservazioni	Novembre 2023	AD	Giovanni Saraceno	Giovanni Saraceno	Giovanni Saraceno
03						