

LEGENDA PRG:

	CONFINI PROVINCIALI
	CONFINI COMUNALI
	FIUMI PRINCIPALI
	FIUMI AFFLUENTI PRINCIPALI
	AUTOSTRADE E RACCORDO ORTE-CIVITAVECCHIA
	STRADE STATALI E REGIONALI
	FERROVIE PROVINCIALI
	FERROVIE DI INTERESSE NAZIONALE
	FERROVIE DI INTERESSE LOCALE-REGIONALE
	FERROVIE DI INTERESSE TURISTICO
	ZONA A, COMPLESSI DI INTERESSE STORICO-ARCHITETTONICO-AMBIENTALE
	ZONA B, COMPLETAMENTO, RECUPERO QUALITATIVO-ESTETICO-URBANISTICO
	INSEDIAMENTI ABBUVI
	PIANO DI RECUPERO
	ZONA ESPANSIONE
	ESPANSIONE IN ZONA AGRICOLA
	ZONA D, INDUSTRIALE, ARTIGIANALE, COMMERCIALE, IMPIANTI TECNOLOGICI
	INSEDIAMENTI PRODUTTIVI SPONTANEAMENTE SORTI IN ZONA AGRICOLA
	SERVIZI PUBBLICI E PRIVATI, IMPIANTI SPORTIVI, PARCHEGGI, ATTREZZATURE D'USO PUBBLICO, PARCHI ATTREZZATI, ALBERGHI, CAMPING, DEPURATORI
	NUCLEI PER SERVIZI BALNEARI, ATTREZZATURE PORTUALI
	ZONA TURISTICO-RESIDENZIALE
	VERDE PUBBLICO E PRIVATO
	PARCHI NATURALI, RISERVA NATURALISTICA
	COMPRESORI DIREZIONALI
	ZONA TERMALIS
	VINDOLO CIMITERIALE E DEPURATORI
	ZONA ESTRATTIVA
	VIABILITA' PRINCIPALE DI PROGETTO
	INSEDI
	SVINCOLI
	SERVITU' MILITARI

Legenda

	Nuova SE RTN "Canino"
	SE Tuscania
	SE Phenix
	SE Montalto
	Linea da potenziare
	Linea Canino-Tuscania-Arlena (autorizzata)
	Tratto da demolire
	Raccordi AT - ST
	Raccordi AT - DT
	Linea 150kV esistente "CANINO-ARLENA"
	Nuovi Sostegni

REGIONE LAZIO
COMUNE DI CELLERE (VT)
 Progettazione della Centrale Solare "Energia dell'olio" da 88.200 kWp



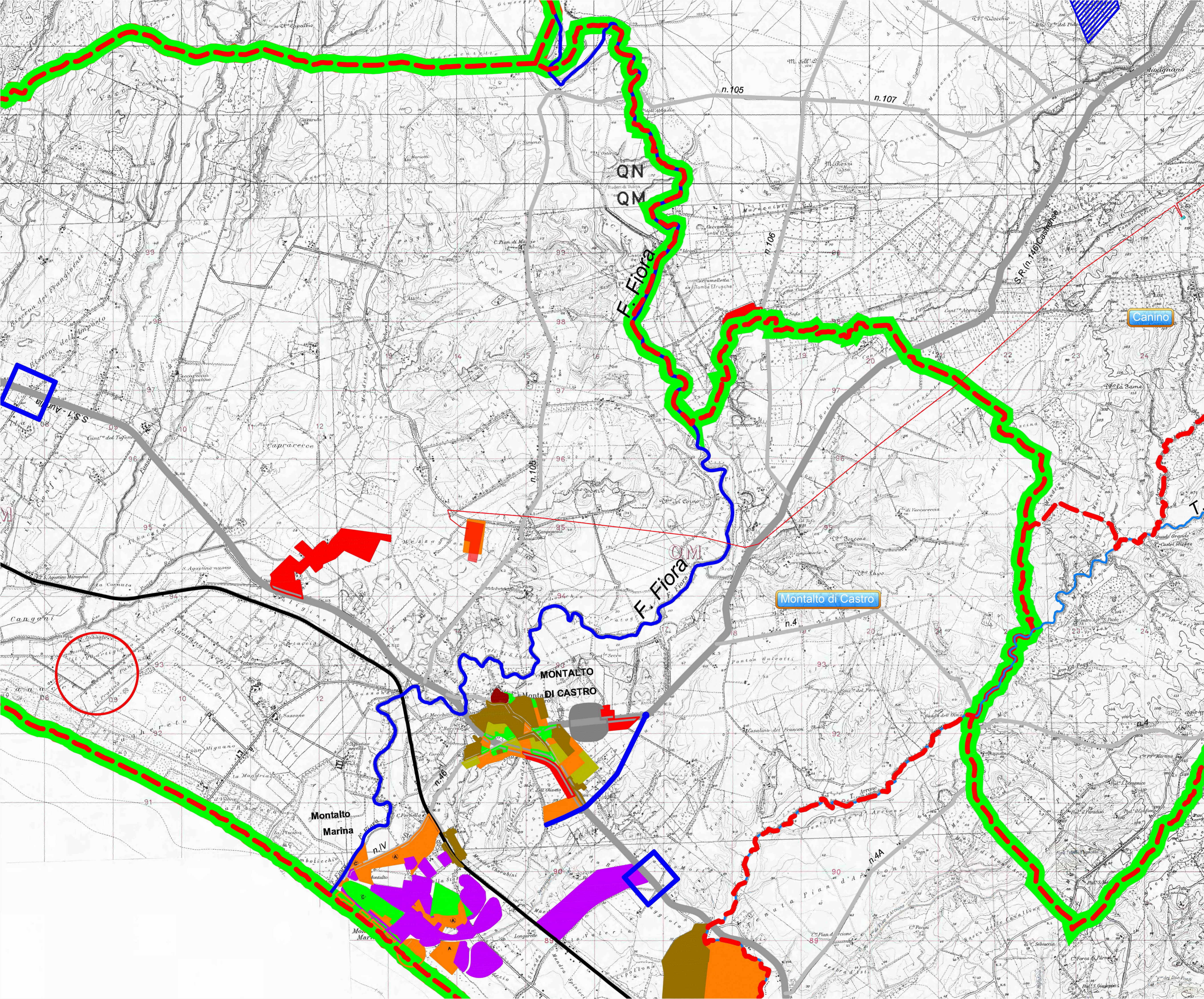
Proponente: **PACIFICO** Pacifico Berillo s.r.l.
 Piazza Walther-von-der-Vogelweide 8 - 39100 (BZ)

Investitore agricolo superintensivo: **OXY CAPITAL ADVISORS** OXY CAPITAL ADVISORS S.R.L.
 Via A. Bertani, 6 - 20154 Milano - Italia

Partner: **OLIO DANTE** Titolo: Opere rete PRG-C.03

N° Elaborato: 85m
 Cod: Tav PT_39
 Progettazione: **progetto verde**
 studio di architettura del paesaggio
 AEDES GROUP ENGINEERING
 MARE RINNOVABILI
 Tipo di progetto:
 ○ RILEVO
 ○ PRELIMINARE
 ● DEFINITIVO
 ○ ESECUTIVO
 Consapevolezza geologia: Cicci. Gaetano Coccarri
 Consapevolezza archeologia: Anselmi, Concetta Claudia Costa
 Consapevolezza irrigazione: Ing. Stefano Sciacca

Rev.	descrizione	data	formato	elaborato da	controllato da	approvato da
00		Novembre 2021	A1	Giovanni Saraceno	Giovanni Saraceno	Giovanni Saraceno
01		Aprile 2023	A1	Giovanni Saraceno	Giovanni Saraceno	Giovanni Saraceno
02	Rapporto pareri osservatori	Novembre 2023	A1	Giovanni Saraceno	Giovanni Saraceno	Giovanni Saraceno
03						



LEGENDA PRG:

	CONFINI PROVINCIALI
	CONFINI COMUNALI
	FIUMI PRINCIPALI
	FIUMI AFFLUENTI PRINCIPALI
	AUTOSTRADE E RACCORDO ORTE-CIVITAVECCHIA
	STRADE STATALI E REGIONALI
	STRADE PROVINCIALI
	FERROVIE DI INTERESSE NAZIONALE
	FERROVIE DI INTERESSE LOCALE-REGIONALE
	FERROVIE DI INTERESSE TURISTICO
	ZONA A, COMPLESSI DI INTERESSE STORICO-ARCHITETTONICO-AMBIENTALE
	ZONA B, COMPLETAMENTO, RECUPERO, RIQUALIFICAZIONE URBANISTICA
	INSEDIAMENTI ABUSIVI
	PIANO DI RECUPERO
	ZONA ESPANSIONE
	ESPANSIONE IN ZONA AGRICOLA
	ZONA D, INDUSTRIALE, ARTISANALE, COMMERCIALE, IMPIANTI TECNOLOGICI
	INSEDIAMENTI PRODUTTIVI SPONTANEAMENTE SORTI IN ZONA AGRICOLA
	SERVIZI PUBBLICI E PRIVATI, IMPIANTI SPORTIVI, PARCHEGGI, ATTREZZATURE PUBBLICHE, PARCHI ATTREZZATI, ALBERGHI, CAMPIANO, DEPURATORI
	NUOVI PER SERVIZI BALNEARI, ATTREZZATURE PORTUALI
	ZONA TURISTICO-RESIDENZIALE
	VERDE PUBBLICO E PRIVATO
	PARCHI NATURALI, RISERVA NATURALISTICA
	COMPRESORI DIREZIONALI
	ZONA TERMALE
	VINCULO CIMITERIALE E DEPURATORI
	ZONA ESTRATTIVA
	VIABILITA' PRINCIPALE DI PROGETTO
	INGRESSI
	SVINCOLI
	SERVITU' MILITARI

Legenda

	Nuova SE RTN "Canino"
	SE Tuscania
	SE Phenix
	SE Montalto
	Linea da potenziare
	Linea Canino-Tuscania-Artena (autorizzata)
	Tratto da demolire
	Raccordi AT - ST
	Raccordi AT - DT
	Linea 150kV esistente "CANINO-ARLENIA"
	Nuovi Sostegni

REGIONE LAZIO
COMUNE DI CELLERE (VT)
 Progettazione della Centrale Solare "Energia dell'olio" da 88.200 kWp

Proponente: PACIFICO Pacifico Berillo s.r.l.
 Piazza Walther-von-der-Vogelweide, 8 - 39100 (BZ)

Investitore agricolo superintensivo: OXY CAPITAL ADVISORS OXY CAPITAL ADVISORS S.R.L.
 Via A. Bertani, 6 - 20154 Milano - Italia

Partner: OLO DANTE

Titolo: Opere rete PRG-C.03
 N° Elaborato: 85m
 Cod: Tav PT_39

Progettazione: MARE RINNOVABILI

Tipologia di progetto:
 PRELIMINARE
 DEFINITIVO
 ESECUTIVO

Rev.	descrizione	data	formato	elaborato da	controllato da	approvato da
00		Novembre 2021	A1	Giovanni Saraceno	Giovanni Saraceno	Giovanni Saraceno
01		Aprile 2022	A1	Giovanni Saraceno	Giovanni Saraceno	Giovanni Saraceno
02	Risposte pareri osservazioni	Novembre 2023	A1	Giovanni Saraceno	Giovanni Saraceno	Giovanni Saraceno