

**LEGENDA**

- Aerogeneratore
- Strade e piazzole definitive in fase di esercizio - Nuova realizzazione
- Strade esistenti da adeguare
- Adeguamenti temporanei strade esistenti
- Strade esistenti
- Assi stradali
- Limiti carreggiata
- Cavidotti MT 30 kV
- Ingombro
- Cunetta in terra
- Limiti carreggiata in fase di costruzione
- Setto drenante/monitoraggio ambientale
- Tombini
- Griglia raccolta acque pozzetto
- Scarpa in riporto
- Scarpa in scavo
- Gabioni rinverditi
- Geogriglie antierosione

**COMITENTE**  
**GRV** Green Resources Value  
 GRV WIND VIGNALE S.R.L.  
 Via Durini, 9 Tel. +39 02 50043159  
 20122 Milano  
 PEC: grvwindvignale@regalia.it

**PROGETTISTI**  
**SCM** INGEGNERIA  
 SCM Ingegneria S.r.l.  
 Via Carlo del Craxi, 55 Tel. +39 081 728955  
 73032 Lariano (BR)  
 Mail: info@scmtecnica.com



Regione Sicilia   
 Provincia di Trapani   
 Comune di Mazara del Vallo   
 Comune di Castelvetrano   
 Comune di Santa Ninfa

**PROGETTO**  
 PROGETTO DEFINITIVO PER LA REALIZZAZIONE DI UN PARCO EOLICO DENOMINATO "VIGNALE" COMPOSTO DA 10 AEROGENERATORI DA 7,2 MW, PER UNA POTENZA COMPLESSIVA DI 72,0 MW SITO NEL COMUNE DI MAZARA DEL VALLO (TP) ED OPERE CONNESSE INDISPENSABILI NEI COMUNI DI CASTELVETRANO E SANTA NINFA (TP)

**ELABORATO**  
 Titolo: PLANIMETRIA PARCO EOLICO SU ORTOFOTO FASE DI ESERCIZIO    Tav. / Doc.: 15  
 Codice elaborato: EOMZRD-1    Scala / formato: 1:2000 - A0

REV.	DATA	DESCRIZIONE	ELABORAZIONE	VERIFICA	APPROVAZIONE
0	OTTOBRE 2023	EMISSO PER AUTORIZZAZIONE	SCM	SCM	GRVALIE





**LEGENDA**

- Aerogeneratore
- Strade e piazzole definitive in fase di esercizio - Nuova realizzazione
- Strade esistenti da adeguare
- Adeguamenti temporanei strade esistenti
- Strade esistenti
- Assi stradali
- Limiti carreggiata
- Cavidotti MT 30 kV
- Ingombro
- Cunetta in terra
- Limiti carreggiata in fase di costruzione
- Setto drenante/monitoraggio ambientale
- Tombini
- Griglia raccolta acque pozzetto
- Scarpata in riporto
- Scarpata in scavo
- Gabbioni rinverditi
- Geogriglie antierosione

COMITENTE	Green Resources Value GRV WIND VIGNALE S.R.L. Via Durini, 9 Tel. +39 02 50043159 20122 Milano PEC: grvwindvignale@regabna.it				
	SCM Ingegneria S.r.l. Via Carlo del Craxi, 55 Tel. +39 0831 728955 73032 Lariano (BR) Mail: info@scmgegneria.com				
REGIONE SICILIA Provincia di Trapani Comune di Mazara del Vallo Comune di Castelvetrano Comune di Santa Ninfa					
<p><b>PROGETTO DEFINITIVO PER LA REALIZZAZIONE DI UN PARCO EOLICO DENOMINATO "VIGNALE" COMPOSTO DA 10 AEROGENERATORI DA 7,2 MW, PER UNA POTENZA COMPLESSIVA DI 72,0 MW SITO NEL COMUNE DI MAZARA DEL VALLO (TP) ED OPERE CONNESSE INDISPENSABILI NEI COMUNI DI CASTELVETRANO E SANTA NINFA (TP)</b></p>					
ELABORATO	Titolo: <b>PLANIMETRIA PARCO EOLICO SU ORTOFOTO FASE DI ESERCIZIO</b>	Fogli/Doc: <b>15</b>			
Codice elaborato: <b>EOMZRD-1</b>		Scala / formato: <b>1:2000 - A0</b>			
0	OTTOBRE 2023	EMISSO PER AUTORIZZAZIONE	SCM	SCM	GRVALIE
REV.	DATA	DESCRIZIONE	ELABORAZIONE	VERIFICA	APPROVAZIONE



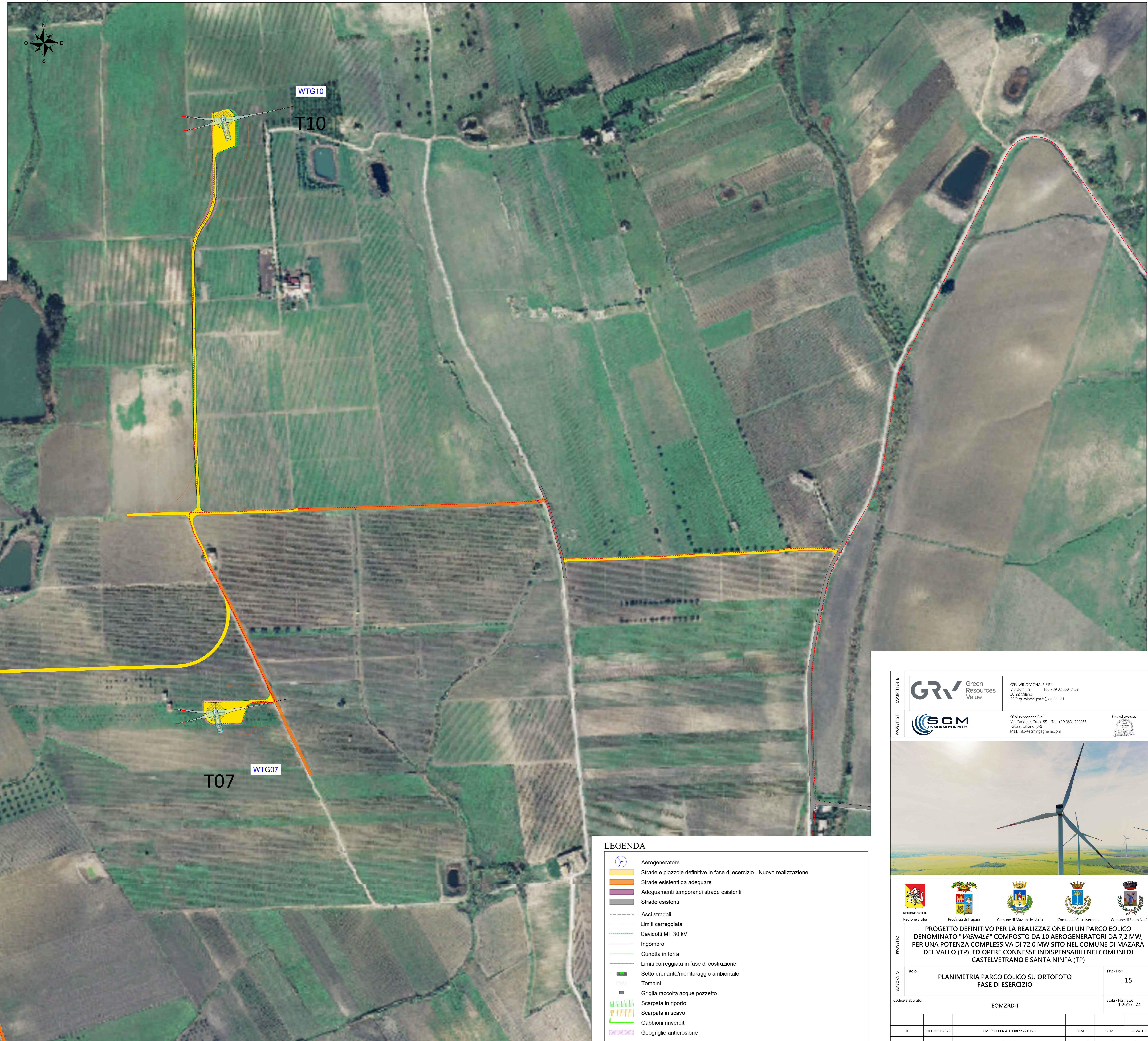


**LEGENDA**

- Aerogeneratore
- Strade e piazzole definitive in fase di esercizio - Nuova realizzazione
- Strade esistenti da adeguare
- Adeguamenti temporanei strade esistenti
- Strade esistenti
- Assi stradali
- Limiti carreggiata
- Cavidotti MT 30 kV
- Ingombro
- Cuneletta in terra
- Limiti carreggiata in fase di costruzione
- Setto drenante/monitoraggio ambientale
- Tombini
- Griglia raccolta acque pozzetto
- Scarpata in riporto
- Scarpata in scavo
- Gabbrioni rinverditi
- Geogriglie antierosione

<p>COMITENTE</p> <p>PROGETTISTI</p>	<p><b>GRV</b> Green Resources Value</p> <p>GRV WIND VIGNALE S.R.L. Via Durini, 9 - Tel. +39 02 50043159 20122 Milano PEC: grwindvignale@regabna.it</p> <p><b>SCM</b> INGENGERIA</p> <p>SCM Ingegneria S.r.l. Via Carlo del Craxi, 55 - Tel. +39 081 728955 73032 Lariano (BR) Mail: info@scmengineering.com</p>	<p>Firma del proprietario</p>			
<p>REGIONE SICILIA    Provincia di Trapani    Comune di Mazara del Vallo    Comune di Castelvetrano    Comune di Santa Ninfa</p>					
<p><b>PROGETTO</b></p> <p><b>PROGETTO DEFINITIVO PER LA REALIZZAZIONE DI UN PARCO EOLICO DENOMINATO "VIGNALE" COMPOSTO DA 10 AEROGENERATORI DA 7,2 MW, PER UNA POTENZA COMPLESSIVA DI 72,0 MW SITO NEL COMUNE DI MAZARA DEL VALLO (TP) ED OPERE CONNESSE INDISPENSABILI NEI COMUNI DI CASTELVETRANO E SANTA NINFA (TP)</b></p>					
<p>ELABORATO</p>	<p><b>PLANIMETRIA PARCO EOLICO SU ORTOFOTO FASE DI ESERCIZIO</b></p>	<p>Fasc. / Doc.</p> <p><b>15</b></p>			
<p>Codice elaborato: <b>EOMZRD-1</b>      Scala / Formato: <b>1:2000 - A0</b></p>					
0	OTTOBRE 2023	EMISSO PER AUTORIZZAZIONE	SCM	SCM	GRVALIE
REV.	DATA	DESCRIZIONE	ELABORAZIONE	VERIFICA	APPROVAZIONE





**LEGENDA**

- Aerogeneratore
- Strade e piazzole definitive in fase di esercizio - Nuova realizzazione
- Strade esistenti da adeguare
- Adeguamenti temporanei strade esistenti
- Strade esistenti
- Assi stradali
- Limiti carreggiata
- Cavidotti MT 30 kV
- Ingombro
- CUNETTA in terra
- Limiti carreggiata in fase di costruzione
- Setto drenante/monitoraggio ambientale
- Tombini
- Griglia raccolta acque pozzetto
- Scarpata in riporto
- Scarpata in scavo
- Gabbioni rinverditi
- Geogriglie antierosione

COMITENTE	<b>GRV</b> Green Resources Value	GRV WIND VIGNALE S.R.L. Via Durini, 9 - Tel. +39 02 50043159 20122 Milano PEC: grvwindvignale@regabnl.it
PROGETTISTI	<b>SCM</b> INGEGNERIA	SCM Ingegneria S.r.l. Via Carlo del Craxi, 55 - Tel. +39 0831 728955 72032 Lariano (BR) Mail: info@scmtegnieria.com
<p><b>PROGETTO DEFINITIVO PER LA REALIZZAZIONE DI UN PARCO EOLICO DENOMINATO "VIGNALE" COMPOSTO DA 10 AEROGENERATORI DA 7,2 MW, PER UNA POTENZA COMPLESSIVA DI 72,0 MW SITO NEL COMUNE DI MAZARA DEL VALLO (TP) ED OPERE CONNESSE INDISPENSABILI NEI COMUNI DI CASTELVETRANO E SANTA NINFA (TP)</b></p>		
ELABORATO	<p><b>PLANIMETRIA PARCO EOLICO SU ORTOFOTO FASE DI ESERCIZIO</b></p>	<p>Tav. / Doc: <b>15</b></p>
Codice elaborato: <b>EOMZRD-1</b>		Scala / Formato: <b>1:2000 - A0</b>
0	OTTOBRE 2023	EMISSO PER AUTORIZZAZIONE
REV.	DATA	DESCRIZIONE
		ELABORAZIONE
		VERIFICA
		APPROVAZIONE