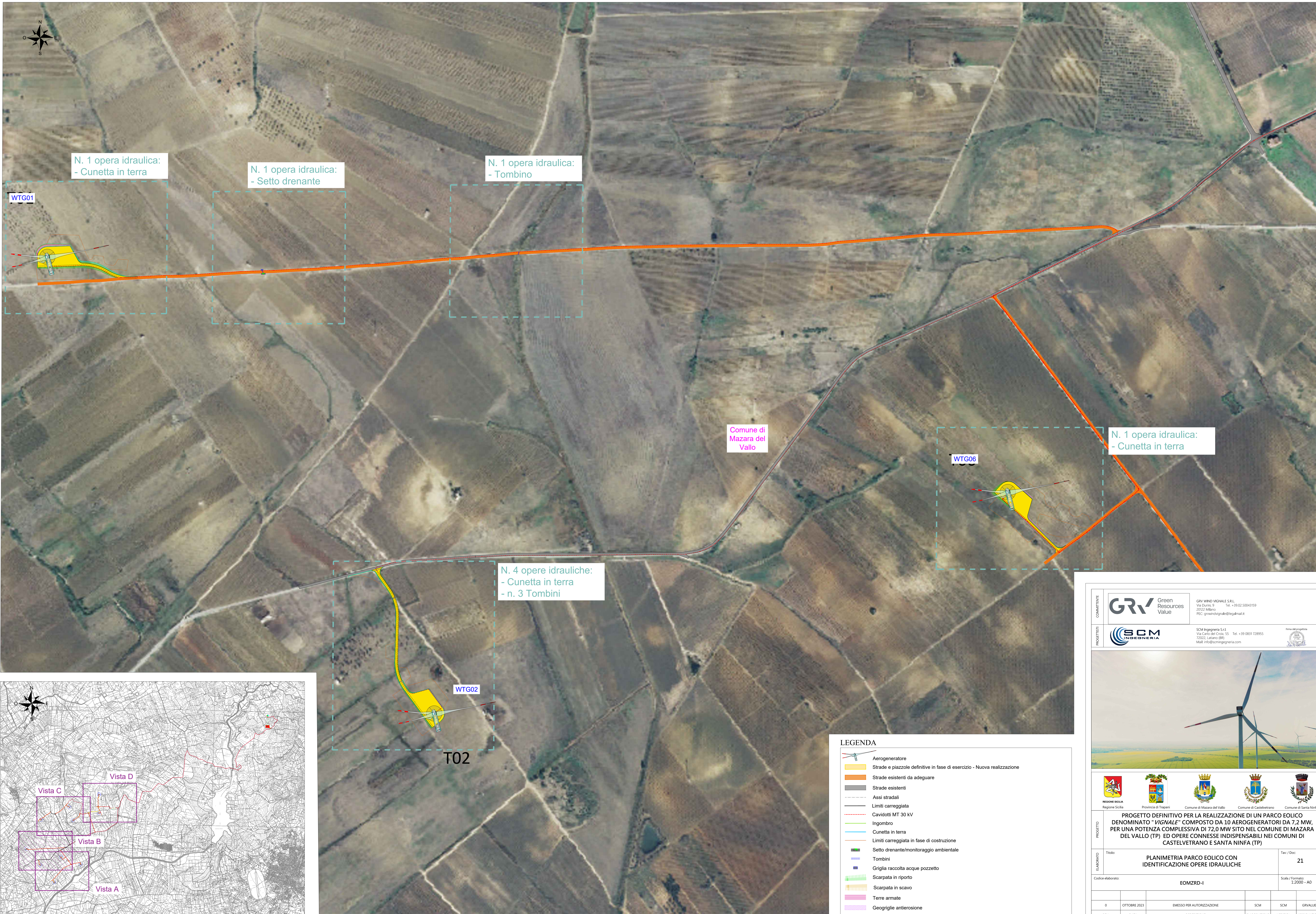


**LEGENDA**

- Aerogeneratore
- Strade e piazzole definitive in fase di esercizio - Nuova realizzazione
- Strade esistenti da adeguare
- Strade esistenti
- Assi stradali
- Limiti carreggiata
- Cavidotti MT 30 kV
- Ingombro
- Cunetta in terra
- Limiti carreggiata in fase di costruzione
- Setto drenante/monitoraggio ambientale
- Tombini
- Griglia raccolta acque pozzetto
- Scarpata in riporto
- Scarpata in scavo
- Terre armate
- Geogriglie antierosione

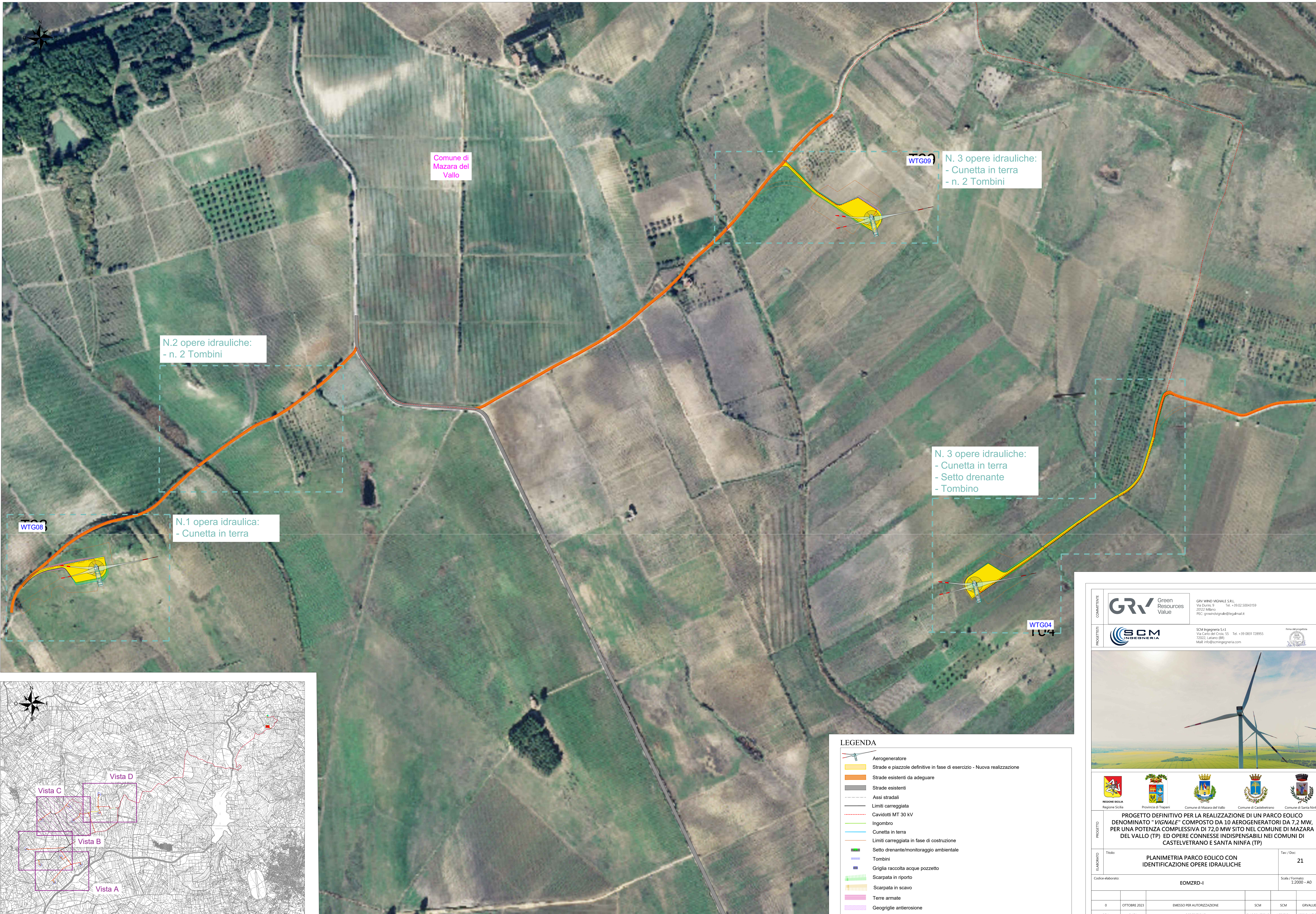
COMITENTE		GRV WIND VIGNALE S.R.L. Via Durini, 9 - Tel. +39 02 50043159 20122 Milano PEC: grvwindvignale@regalia.it
PROGETTISTI		SCM Ingegneria S.r.l. Via Carlo del Craxi, 55 - Tel. +39 0831 728955 73032 Lariano (BR) Mail: info@scmingeria.com
<p><b>PROGETTO DEFINITIVO PER LA REALIZZAZIONE DI UN PARCO EOLICO DENOMINATO "VIGNALE" COMPOSTO DA 10 AEROGENERATORI DA 7,2 MW, PER UNA POTENZA COMPLESSIVA DI 72,0 MW SITO NEL COMUNE DI MAZARA DEL VALLO (TP) ED OPERE CONNESSE INDISPENSABILI NEI COMUNI DI CASTELVETRANO E SANTA NINFA (TP)</b></p>		
ELABORATO	Titolo: <b>PLANIMETRIA PARCO EOLICO CON IDENTIFICAZIONE OPERE IDRAULICHE</b>	Tav. / Doc.: <b>21</b>
Codice elaborato: <b>EOMZRD-1</b> Scala / formato: <b>1:2000 - A0</b>		
0	OTTOBRE 2023	EMISSO PER AUTORIZZAZIONE
REV.	DATA	DESCRIZIONE
		ELABORAZIONE    VERIFICA    APPROVAZIONE
		SCM    SCM    GRVALIE



COMITENTE	<b>GRV</b> Green Resources Value GRV WIND VIGNALE S.R.L. Via Durini, 9 - Tel. +39 02 50043159 20122 Milano - PEC: grvwindvignale@regalia.it				
	<b>SCM</b> INGEGNERIA SCM Ingegneria S.r.l. Via Carlo del Craxi, 55 - Tel. +39 0831 728955 73032 Lecore (BR) - Mail: info@scmengineering.com				
REGIONE SICILIA    Provincia di Trapani    Comune di Mazara del Vallo    Comune di Castelvetrano    Comune di Santa Ninfa					
<b>PROGETTO</b> PROGETTO DEFINITIVO PER LA REALIZZAZIONE DI UN PARCO EOLICO DENOMINATO "VIGNALE" COMPOSTO DA 10 AEROGENERATORI DA 7,2 MW, PER UNA POTENZA COMPLESSIVA DI 72,0 MW SITO NEL COMUNE DI MAZARA DEL VALLO (TP) ED OPERE CONNESSE INDISPENSABILI NEI COMUNI DI CASTELVETRANO E SANTA NINFA (TP)					
<b>ELABORATO</b> Titolo: PLANIMETRIA PARCO EOLICO CON IDENTIFICAZIONE OPERE IDRAULICHE		Tav. / Doc.: 21			
Codice elaborato: EOMZRD-1    Scala / Formato: 1:2000 - A0					
0	OTTOBRE 2023	EMISSO PER AUTORIZZAZIONE	SCM	SCM	GRVALIE
REV.	DATA	DESCRIZIONE	ELABORAZIONE	VERIFICA	APPROVAZIONE

**LEGENDA**

- Aerogeneratore
- Strade e piazzole definitive in fase di esercizio - Nuova realizzazione
- Strade esistenti da adeguare
- Strade esistenti
- Assi stradali
- Limiti carreggiata
- Cavidotti MT 30 kV
- Ingombro
- Cunetta in terra
- Limiti carreggiata in fase di costruzione
- Setto drenante/monitoraggio ambientale
- Tombini
- Griglia raccolta acque pozzetto
- Scarpata in riporto
- Scarpata in scavo
- Terre armate
- Geogriglie antierosione



Comune di  
Mazara del  
Vallo

N.2 opere idrauliche:  
- n. 2 Tombini

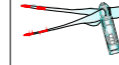








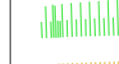





N. 3 opere idrauliche:  
- Cunetta in terra  
- n. 2 Tombini

N.1 opera idraulica:  
- Cunetta in terra

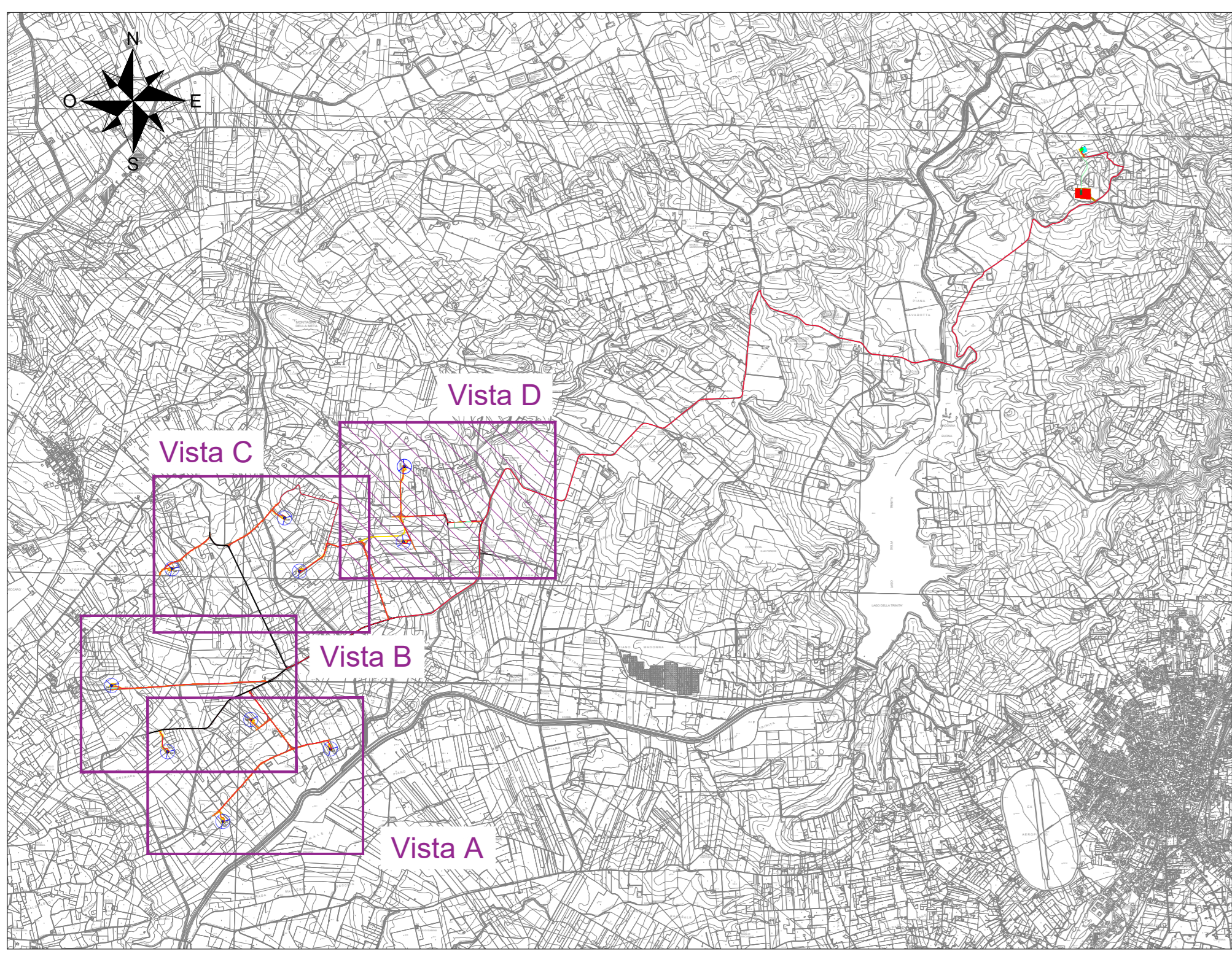
N. 3 opere idrauliche:  
- Cunetta in terra  
- Setto drenante  
- Tombino



**LEGENDA**

-  Aerogeneratore
-  Strade e piazzole definitive in fase di esercizio - Nuova realizzazione
-  Strade esistenti da adeguare
-  Strade esistenti
-  Assi stradali
-  Limiti carreggiata
-  Cavidotti MT 30 kV
-  Ingombro
-  Cunetta in terra
-  Limiti carreggiata in fase di costruzione
-  Setto drenante/monitoraggio ambientale
-  Tombini
-  Griglia raccolta acque pozzetto
-  Scarpata in riporto
-  Scarpata in scavo
-  Terre armate
-  Geogriglie antiersione

COMITENTE	<b>GRV</b> Green Resources Value	GRV WIND VIGNALE S.R.L. Via Durini, 9 - Tel. +39 02 50043159 20122 Milano PEC: grvwindvignale@regabnl.it
PROGETTISTI	<b>SCM</b> INGENGERIA	SCM Ingegneria S.r.l. Via Carlo del Craxi, 55 - Tel. +39 0831 728955 73022 Lariano (BR) Mail: info@scmengineering.com
		
		
<p><b>PROGETTO DEFINITIVO PER LA REALIZZAZIONE DI UN PARCO EOLICO DENOMINATO "VIGNALE" COMPOSTO DA 10 AEROGENERATORI DA 7,2 MW, PER UNA POTENZA COMPLESSIVA DI 72,0 MW SITO NEL COMUNE DI MAZARA DEL VALLO (TP) ED OPERE CONNESSE INDISPENSABILI NEI COMUNI DI CASTELVETRANO E SANTA NINFA (TP)</b></p>		
TITOLO	PLANIMETRIA PARCO EOLICO CON IDENTIFICAZIONE OPERE IDRAULICHE	Foglio / Doc.
Codice elaborato:	EOMZRD-1	Scala / Formato:
0	OTTOBRE 2023	EMISSO PER AUTORIZZAZIONE
REV.	DATA	DESCRIZIONE
		ELABORAZIONE
		VERIFICA
		APPROVAZIONE



Comune di Mazara del Vallo

Comune di Mazara del Vallo

N. 2 opere idrauliche: - n. 2 Tombini

N. 2 opere idrauliche: - n. 2 Tombini

N. 2 opere idrauliche: - n. 2 Tombini

N. 1 opera idraulica: - Cunetta in terra

WTG07

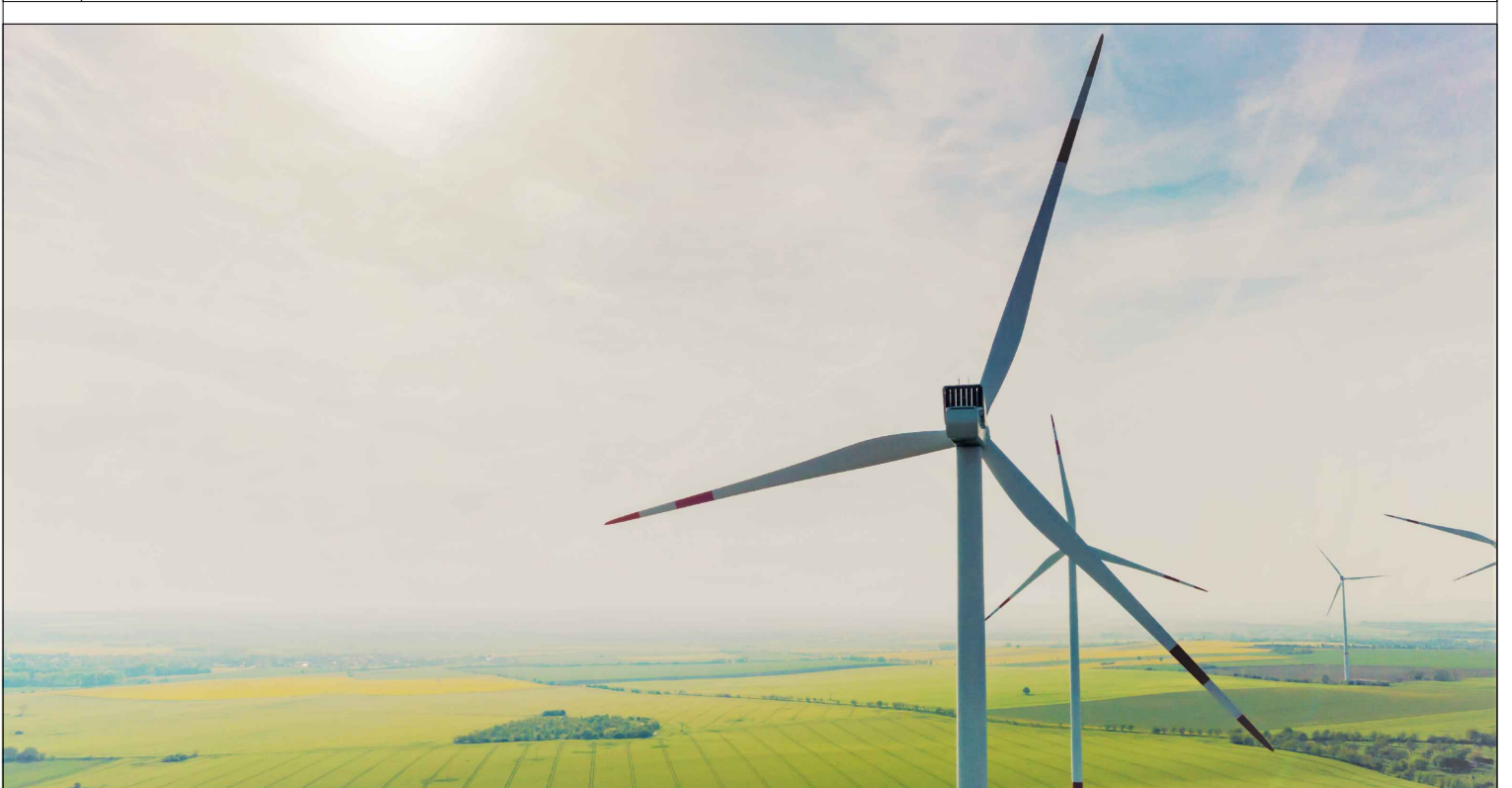
T07

**LEGENDA**

- Aerogeneratore
- Strade e piazzole definitive in fase di esercizio - Nuova realizzazione
- Strade esistenti da adeguare
- Strade esistenti
- Assi stradali
- Limiti carreggiata
- Cavidotti MT 30 kV
- Ingombro
- Cunetta in terra
- Limiti carreggiata in fase di costruzione
- Setto drenante/monitoraggio ambientale
- Tombini
- Griglia raccolta acque pozzetto
- Scarpata in riporto
- Scarpata in scavo
- Terre armate
- Geogriglie antierosione

**GRV** Green Resources Value  
 Via Durini, 9 - 20122 Milano  
 Tel. +39 02 50043159  
 PEC: grwindvignale@regalia.it

**SCM** Ingegneria S.r.l.  
 Via Carlo del Craxi, 55 - 73032 Lariano (BR)  
 Tel. +39 0831 728955  
 Mail: info@scmingeria.com



**PROGETTO DEFINITIVO PER LA REALIZZAZIONE DI UN PARCO EOLICO DENOMINATO "VIGNALE" COMPOSTO DA 10 AEROGENERATORI DA 7,2 MW, PER UNA POTENZA COMPLESSIVA DI 72,0 MW SITO NEL COMUNE DI MAZARA DEL VALLO (TP) ED OPERE CONNESSE INDISPENSABILI NEI COMUNI DI CASTELVETRANO E SANTA NINFA (TP)**

**PLANIMETRIA PARCO EOLICO CON IDENTIFICAZIONE OPERE IDRAULICHE**

Elaborato da:	EOMZRD-I		Scala / Formato:	1:2000 - A0	
Rev.	0	10 OTTOBRE 2023	DESCRIZIONE	EMISSO PER AUTORIZZAZIONE	SCM
					GRV/ALIE
					VERIFICA
					APPROVAZIONE