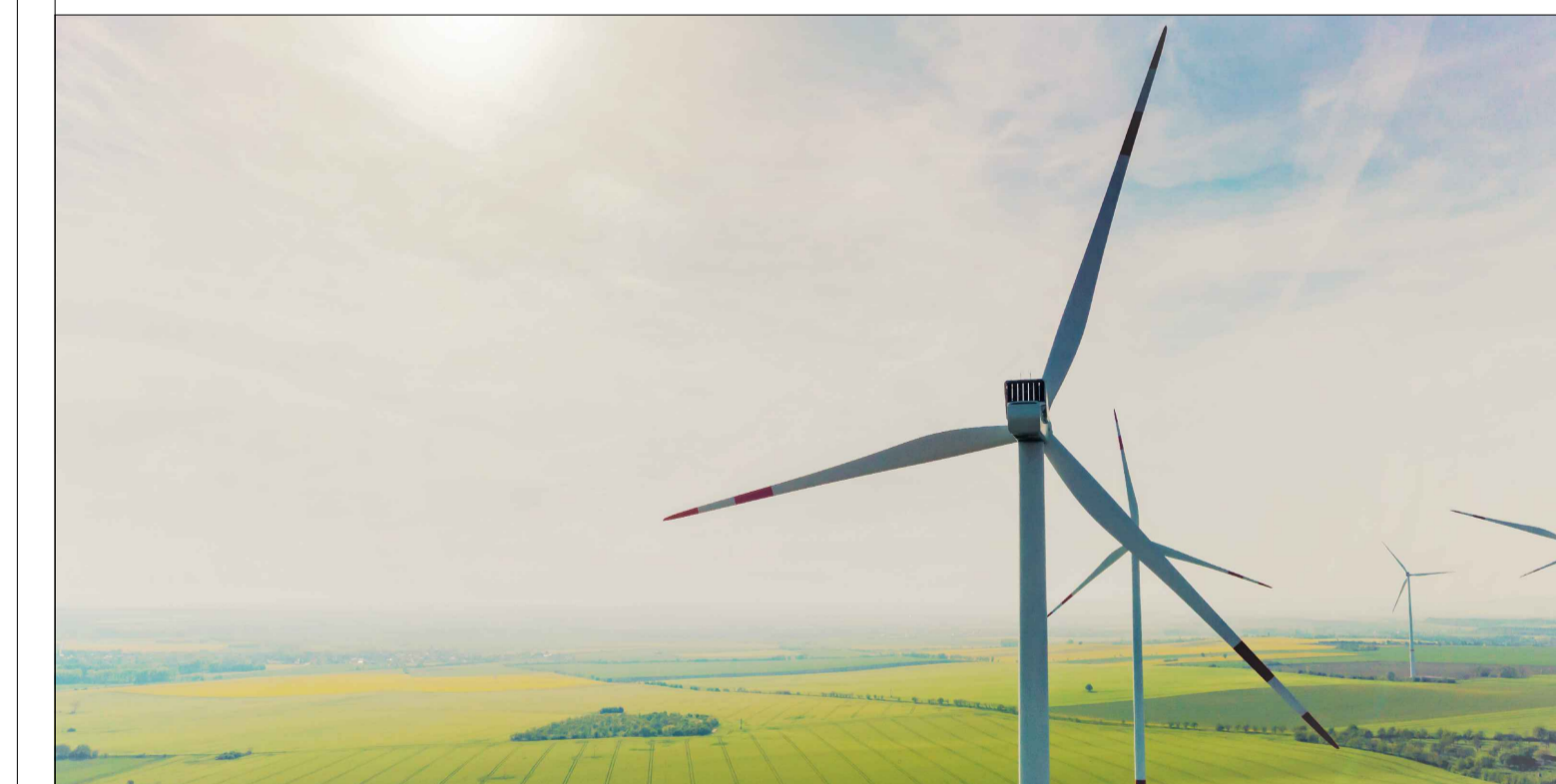


**LEGENDA**

- Strazione utente e strade definitive in fase di esercizio - Nuova realizzazione
- Strade esistenti da adeguare
- Strade esistenti
- Assi stradali
- Limiti carreggiata
- Cavidotti MT 30 kV
- Ingombro
- Cunetta in terra
- Limiti carreggiata in fase di costruzione
- Setto drenante/monitoraggio ambientale
- Tombini
- Griglia raccolta acque pozzetto
- Scarpa in riporto
- Scarpa in scavo
- Terre armate
- Geogriglie antiersione

<b>COMMITENTE</b>	<b>Green Resources Value</b>	GRV WIND VIGNALE S.R.L. Via Durini, 9 Tel. +39.02.50043159 20122 Milano PEC: grwindvignale@legalmail.it
<b>PROGETTISTI</b>	<b>SCM INGEGNERIA</b>	SCM Ingegneria S.r.l. Via Carlo del Croix, 55 Tel. +39 0831 728955 72022, Lattiano (BR) Mail: info@scmingegneria.com



**PROGETTO DEFINITIVO PER LA REALIZZAZIONE DI UN PARCO EOLICO DENOMINATO "VIGNALE" COMPOSTO DA 10 AEROGENERATORI DA 7,2 MW, PER UNA POTENZA COMPLESSIVA DI 72,0 MW SITO NEL COMUNE DI MAZARA DEL VALLO (TP) ED OPERE CONNESSE INDISPENSABILI NEI COMUNI DI CASTELVETRANO E SANTA NINFA (TP)**

<b>ELABORATO</b>	Titolo: <b>STUDIO PLANO-ALTIMETRICO - IMPIANTO DI UTENZA - PLANIMETRIA</b>	Tav. / Doc: <b>14a</b>
Codice elaborato:	<b>EOMZRD-U</b>	Scala / Formato: 1:500- A0

REV.	DATA	DESCRIZIONE	ELABORAZIONE	VERIFICA	APPROVAZIONE
0	OTTOBRE 2023	EMESSO PER AUTORIZZAZIONE	SCM	SCM	GRVALUE