

**COMITENTE**  
**GRV** Green Resources Value  
 Via Durini, 9 - 20122 Milano  
 Tel. +39 02 50043159  
 REC: [comandante@grv.it](mailto:comandante@grv.it)

**PROGETTISTI**  
**SCM INGENGERIA**  
 SCM Ingegneria S.r.l.  
 Via Feltrina, 35 - 36012 Montebelluna (TV)  
 Tel. +39 0423 728957  
 Fax +39 0423 728958  
 REC: [info@scmengineers.com](mailto:info@scmengineers.com)

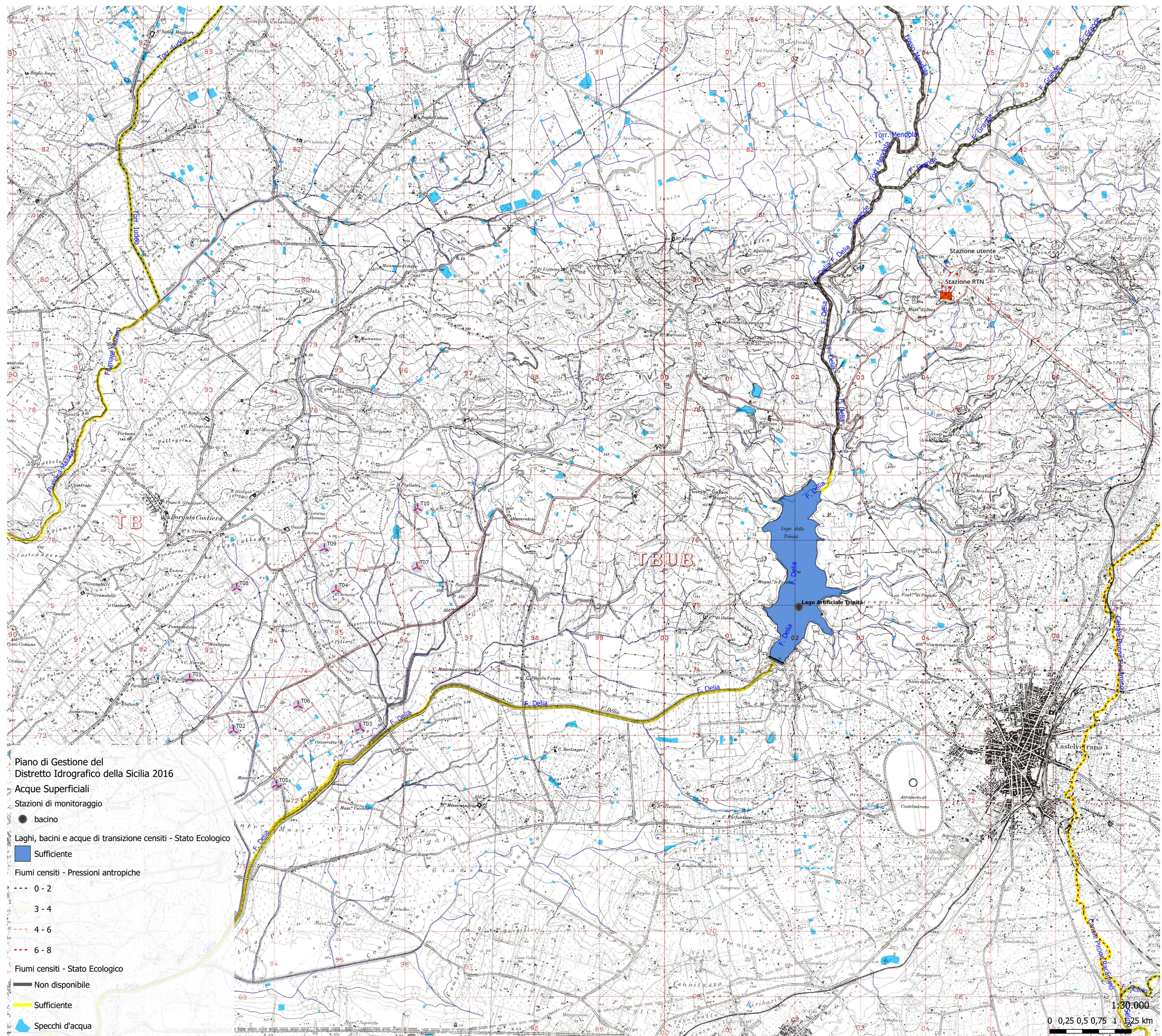
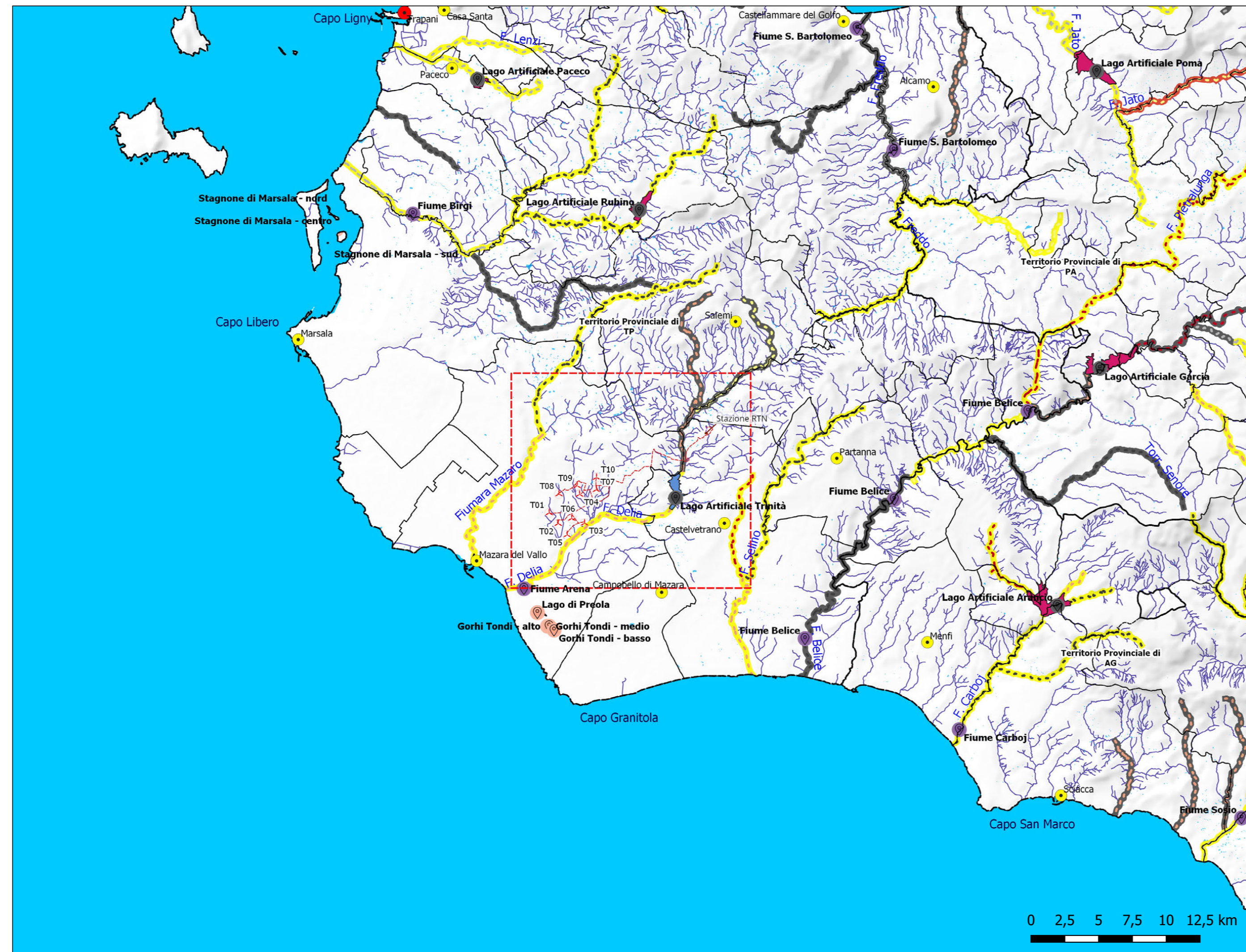
**Team di Prog. Ambientale**  
 dott. Nicola Ripamonti  
 dott. Nicola Ripamonti  
 ing. Corrado Castello



**PROGETTO**  
**PROGETTO DEFINITIVO PER LA REALIZZAZIONE DI UN PARCO EOLICO DENOMINATO "VIGNALE" COMPOSTO DA 10 AEROGENERATORI DA 7,2 MW, PER UNA POTENZA COMPLESSIVA DI 72,0 MW SITO NEL COMUNE DI MAZARA DEL VALLO (TP) ED OPERE CONNESSE INDISPENSABILI NEI COMUNI DI CASTELVETRANO E SANTA NINFA (TP)**

**ELABORAZIONE**  
 Titolo: **Analisi della componente ambiente idrico** / Tax / Doc: **SIA03**  
 Codice elaborato: **EMZRD-A** / Formato: **1.189 x 841**

0	NOVEMBRE 2023	EMISSO PER AUTORIZZAZIONE	OM/RIS	SCM	GRVALLE
REV.	DATA	DESCRIZIONE	ELABORAZIONE	VERIFICA	APPROVAZIONE



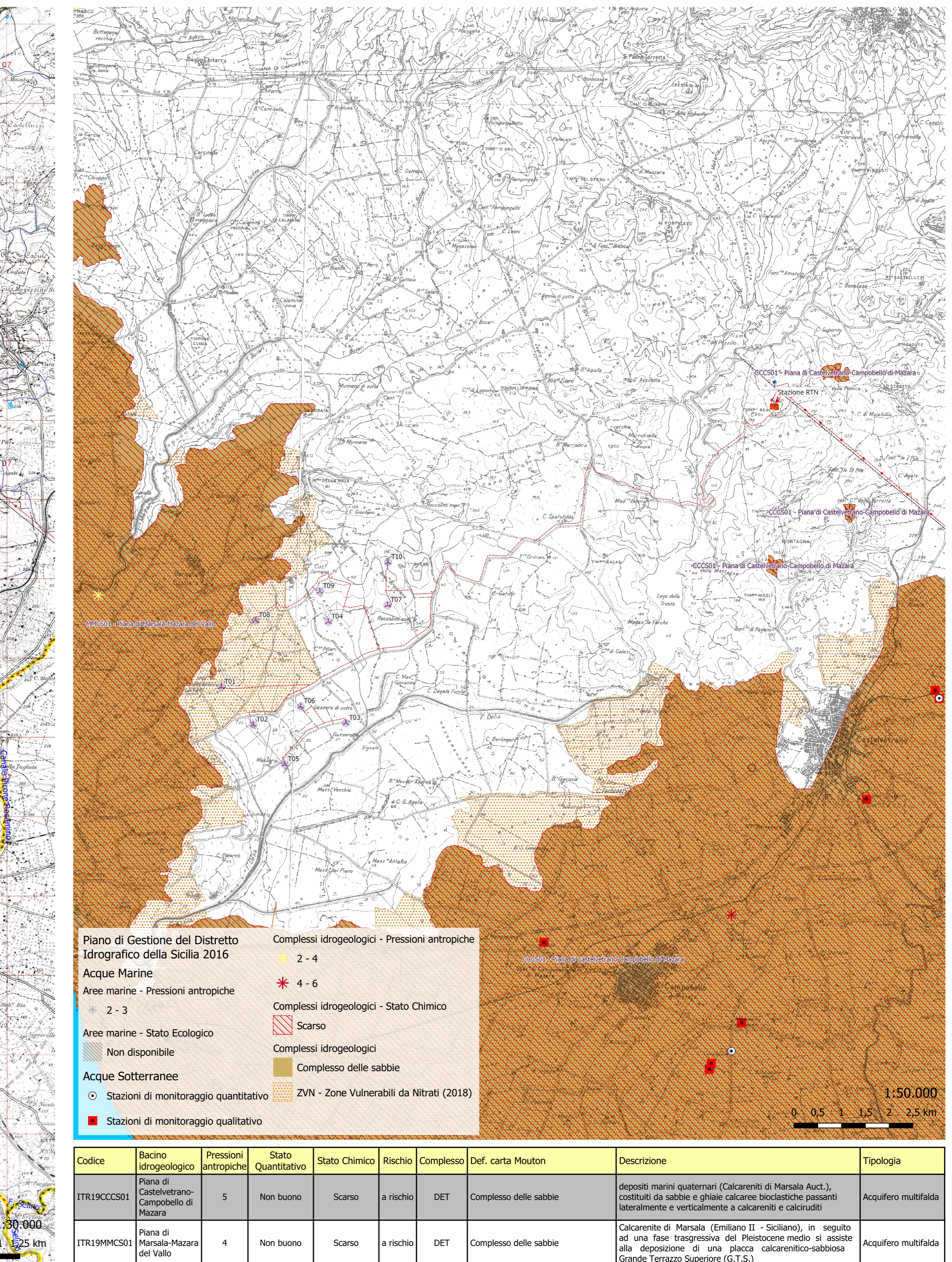
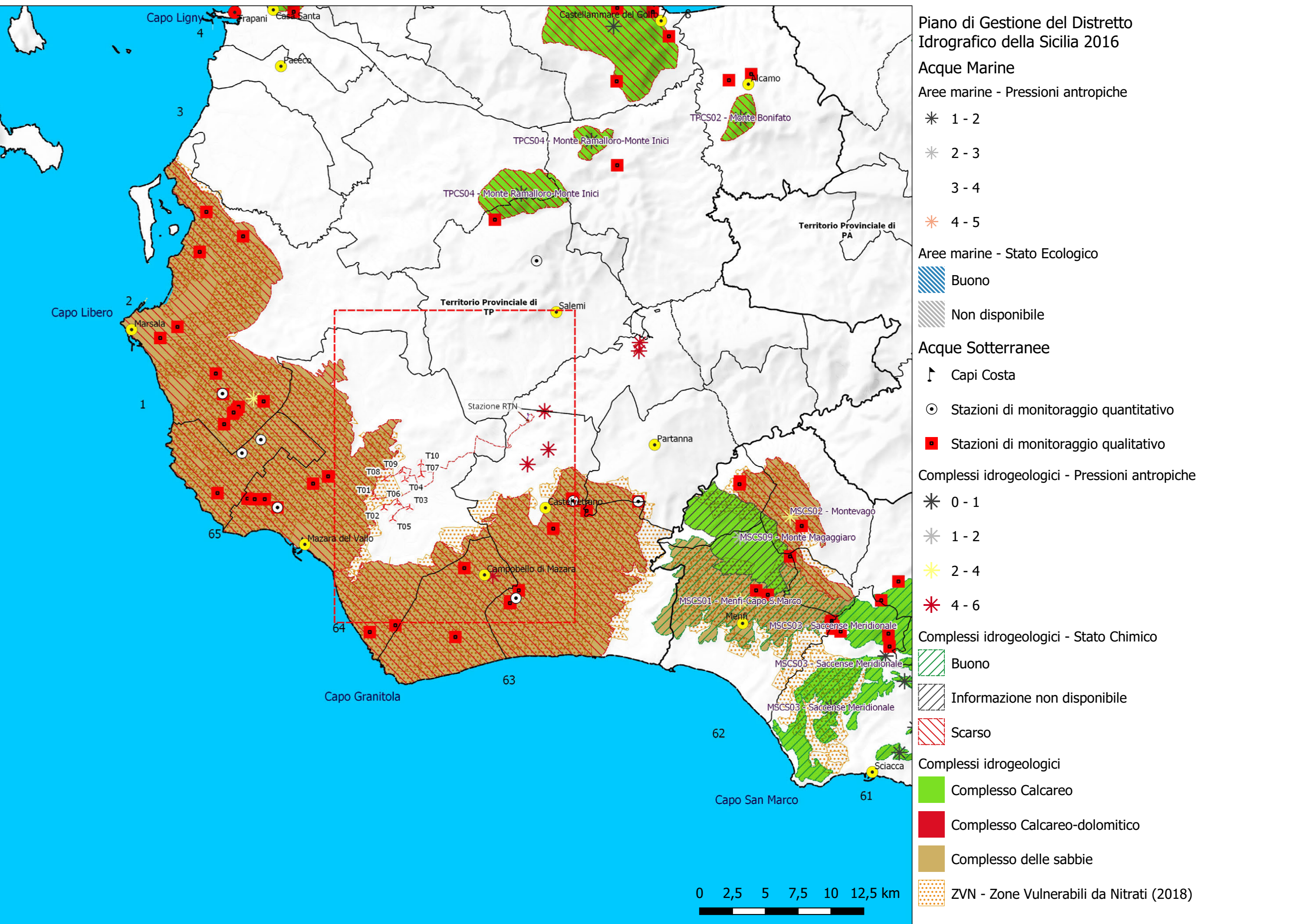
**Piano di Gestione del Distretto Idrografico della Sicilia 2016**  
**Acque Superficiali**  
 Stazioni di monitoraggio

- bacino
- fiume
- transizione
- Laghi, bacini e acque di transizione censiti - Stato Ecologico
- Sufficiente
- Fiumi censiti - Pressioni antropiche
- 0 - 2
- 3 - 4
- 4 - 6
- 6 - 8
- Fiumi censiti - Stato Ecologico
- Non disponibile
- Sufficiente
- Specchi d'acqua

**Piano di Gestione del Distretto Idrografico della Sicilia 2016**  
**Acque Superficiali**  
 Stazioni di monitoraggio

- bacino
- fiume
- transizione
- Laghi, bacini e acque di transizione censiti - Stato Ecologico
- Cattivo
- Non determinato
- Sufficiente
- Fiumi censiti - Pressioni antropiche
- 0 - 2
- 2 - 3
- 3 - 4
- 4 - 6
- 6 - 8
- Fiumi censiti - Stato Ecologico
- Non disponibile
- Scarso
- Sufficiente
- Specchi d'acqua
- Idrografia
- ↑ Capi Costa

Toponimo	Bacino	Stato Ecologico	Stato Chimico	Pressioni
FIUME DELIA	ARENA	Sufficiente	Non disponibile	5
FIUME GRANDE	ARENA	Non disponibile	Non disponibile	4
TORRENTE GAZZERA	ARENA	Sufficiente	Non disponibile	5
FIUME DELIA	ARENA	Non disponibile	Non disponibile	6
FOSSO MENDOLA	ARENA	Non disponibile	Non disponibile	5
FIUME GRANDE	ARENA	Non disponibile	Non disponibile	6
TORRENTE MENDOLA	ARENA	Non disponibile	Non disponibile	5
TORRENTE IUDEO	MAZARO' e bacini minori fra MAZARO'	Sufficiente	Non disponibile	2
FIUMARA MAZARO	MAZARO' e bacini minori fra MAZARO'	Sufficiente	Non disponibile	6
CANALE PIRONE RACAMINO	MODIONE e bacini minori fra MODION	Sufficiente	Non disponibile	7
FIUME SELINO	MODIONE e bacini minori fra MODION	Sufficiente	Non disponibile	6
FIUME SELINO	MODIONE e bacini minori fra MODION	Sufficiente	Non disponibile	2



**Piano di Gestione del Distretto Idrografico della Sicilia 2016**  
**Acque Marine**  
 Stazioni di monitoraggio

- bacino
- fiume
- transizione
- Laghi, bacini e acque di transizione censiti - Stato Ecologico
- Sufficiente
- Fiumi censiti - Pressioni antropiche
- 0 - 2
- 3 - 4
- 4 - 6
- 6 - 8
- Fiumi censiti - Stato Ecologico
- Non disponibile
- Sufficiente
- Specchi d'acqua

Codice	Bacino idrogeologico	Pressioni antropiche	Stato Quantitativo	Stato Chimico	Rischio	Complesso	Def. carta Mouton	Descrizione	Tipologia
ITR19CCS01	Piana di Castelvetrano-Campobello di Mazara	5	Non buono	Scarso	a rischio	DET	Complesso delle sabbie	depositi marini quaternari (Calcarenti di Marsala Auct.), costituiti da sabbie e ghiaie calcaree bioclastiche passanti lateralmente e verticalmente a calcareniti e calcirudi	Acquifero multifida
ITR19MCS01	Piana di Marsala-Mazara del Vallo	4	Non buono	Scarso	a rischio	DET	Complesso delle sabbie	Calcarenti di Marsala (Emiliano II - Siciliano), in seguito ad una fase trasgressiva del Pleistocene medio si assiste alla deposizione di una placca calcarenitico-sabbiosa Grande Terrazza Superiore (G.T.S.)	Acquifero multifida