

Sigla	Nome Inglese	Descrizione (semplificata)
EX	Extinct	Quando l'ultimo individuo della specie è deceduto.
EW	Extend in the Wild	Quando la popolazione di una specie è diminuita del 90% in dieci anni o quando il suo areale si è ristretto sotto i 100 km ² o il numero di individui riproduttivi è inferiore a 250.
CR	Critically Endangered	Quando la popolazione di una specie è diminuita del 70% in dieci anni o quando il suo areale si è ristretto sotto i 5.000 km ² o il numero di individui riproduttivi è inferiore a 2.500.
EN	Endangered	Quando la popolazione di una specie è diminuita del 50% in dieci anni o quando il suo areale si è ristretto sotto i 20.000 km ² o il numero di individui riproduttivi è inferiore a 10.000.
VU	Vulnerable	Quando i suoi valori non riflettono in qualche modo una delle descrizioni riportate sopra.
NT	Near Threatened	Quando i suoi valori non riflettono in alcun modo una delle descrizioni di cui sopra, specie abbondanti e diffuse.
LC	Least Concern	Quando non esistono dati sufficienti per valutare lo stato di conservazione della specie.
DD	Data Deficient	Specie non valutata.
NE	Not Evaluated	Specie non valutata.



GRV Green Resources Value
GRV WIND VIGNALE S.R.L.
Via Durini, 9 - Tel. +39 02 50043159
20122 Milano
PEC: grvwindvignale@legalmail.it

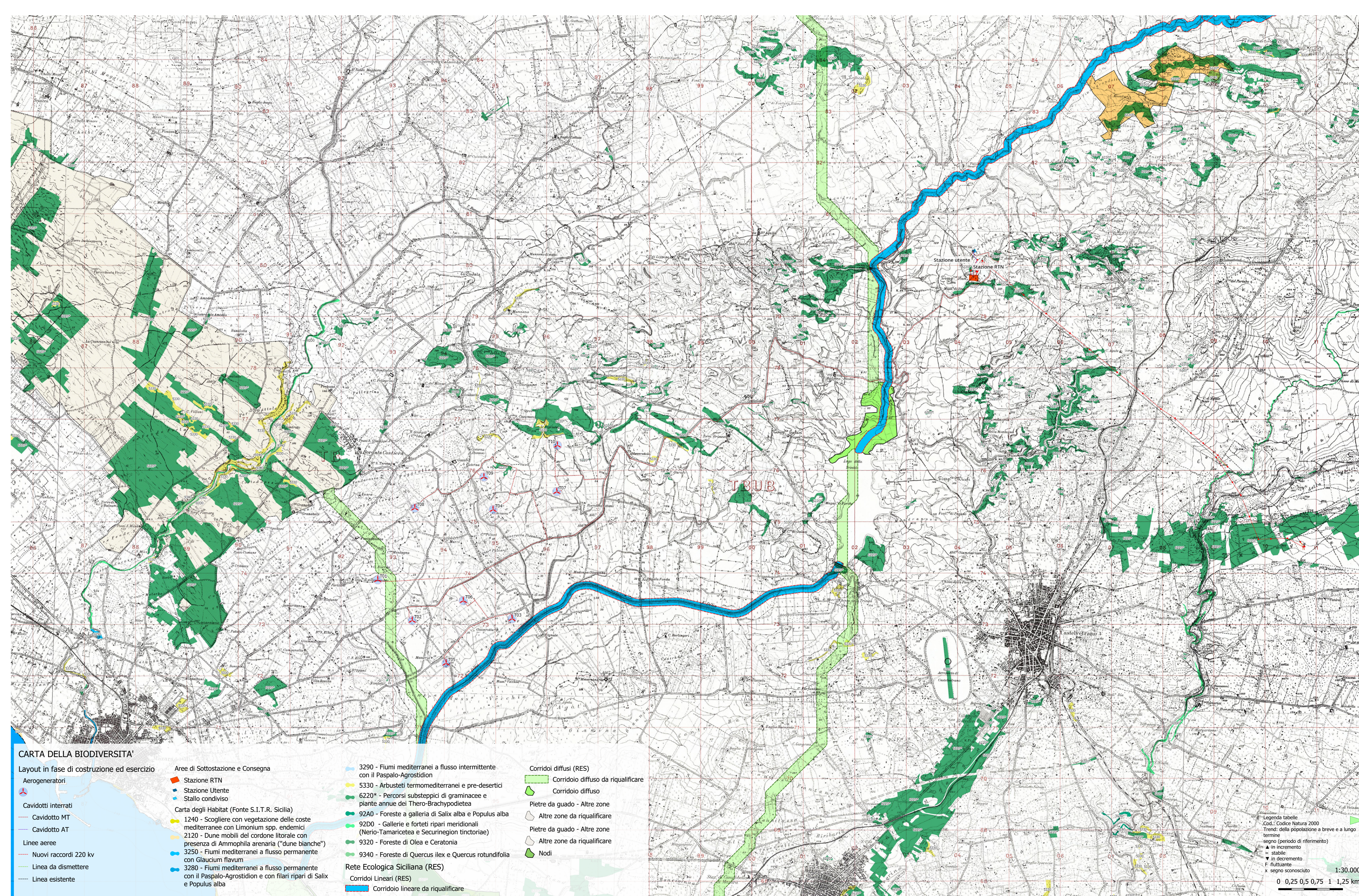
SCM INGEGNERIA
SCM Ingegneria S.r.l.
Via Carlo del Croci, 55
Tel. +39 081 720557
72022 Lattanzano (BR)
Mail: info@scmengineering.com

Team di Progettazione Ambientale
agr. Ornella Riccobono
geol. Rosario Fria
geol. Nicola Rignoni
agr. Corrado Castello

Comuni
Comune di Mazara del Vallo
Comune di Castelvetro
Comune di Santa Ninfa



PROGETTO	COMMITTEE
<p>PROGETTO DEFINITIVO PER LA REALIZZAZIONE DI UN PARCO EOLICO DENOMINATO "VIGNALE" COMPOSTO DA 10 AEROGENERATORI DA 7,2 MW, PER UNA POTENZA COMPLESSIVA DI 72,0 MW SITO NEL COMUNE DI MAZARA DEL VALLO (TP) ED OPERE CONNESSE INDISPENSABILI NEI COMUNI DI CASTELVETRO E SANTA NINFA (TP)</p>	<p>GRV Green Resources Value SCM INGEGNERIA</p>
<p>Analisi della Biodiversità</p>	<p>Team di Progettazione Ambientale</p>
<p>Titolo: Analisi della Biodiversità</p>	<p>Tav./Doc: SIAO6.1</p>
<p>Codice elaborato: EOMZRD-A</p>	<p>Formato: 1.261 x 594</p>
<p>0 NOVEMBRE 2023</p>	<p>EMESSO PER AUTORIZZAZIONE</p>
<p>REV. DATA DESCRIZIONE</p>	<p>OMAG VERIFICA APPROVAZIONE</p>



SPECIE VEGETALI POTENZIALMENTE PRESENTI NELL'AREA

Code	Taxa	Nome Comune	Famiglia	Popolazione	IUCN
1691	Plante vascolari	Caglioare	Rubiaceae	Galium thalictroides	NT
1458	Plante vascolari	Carofano delle rupi	Carophyllaceae	Dianthus rupicola	VU

SPECIE DI CHIROTTERI POTENZIALMENTE PRESENTI NELL'AREA

Code	Taxa	Nome Comune	Famiglia	Popolazione	IUCN
5365	Mammiferi	Pipistrello di Savi	Vespertilionidae	Hypugo savii	LC
1310	Mammiferi	Miniottero	Miniotteridae	Minioterus schreiberi	NT
1321	Mammiferi	Vespertilio smarginato	Vespertilionidae	Myotis emarginatus	LC
2016	Mammiferi	Pipistrello albomantato	Vespertilionidae	Pipistrellus kuhlii	LC
1307	Mammiferi	Vespertilio minore	Vespertilionidae	Myotis blythii	LC

SPECIE ANIMALI POTENZIALMENTE PRESENTI NELL'AREA

Code	Taxa	Nome Comune	Famiglia	Popolazione	Stato
4001	Mammiferi	Crocidura di Sicilia	Soricidi	Crocidura sicula	LC
1344	Mammiferi	Istricidi	Istricidi	Hystrix cristata	LC
1068	Artropodi	Carambione della quercia	Cerambycidae	Cerambyx cerdo	VU
1053	Artropodi	Pistone	Pogonidae	Zerynthia polydora	LC
1033	Molluschi	Unio elongatulus	Unionidae	Unio elongatulus	-
1136	Pesci	Rovella	Cyprinidae	Rutilus rubius	NT
1001	Altri invertebrati	Corallo rosso	Corallidae	Corallium rubrum	NF
1008	Altri invertebrati	Riccio di mare	Diademidae	Centrostephanus longispinus	-
1027	Molluschi	Corona di mare	Mytilidae	Lithophaga lithophaga	CR
1029	Molluschi	Perna nobilis	Pernidae	Perna nobilis	DD
1090	Artropodi	Cigala o Magrota	Scyllariidae	Scyllarus latus	DD
1012	Molluschi	Patella ferruginea	Patellidae	Patella ferruginea	-
1224	Rettili	Tartaruga marina comune o C	Cheloniidae	Caretta caretta	EN
1201	Anfibi	Rospo smeraldino	Bufoinae	Bufo viridis	LC
1274	Rettili	Gongolo	Scincidi	Chalcides ocellatus	LC
1264	Rettili	Biscia	Colubridae	Coluber viridiflavus	LC
1283	Rettili	Colubro liscio	Colubridae	Coronella austriaca	NE
1189	Anfibi	Discoglossus diprino	Discoglossidae	Discoglossus pictus	LC
1293	Rettili	Colubro leopardo	Colubridae	Elaphe situla	LC
5370	Rettili	Testuggine palustre siciliana	Emididae	Emys trinacris	DD
1203	Anfibi	Raganelle comune	Iliidi	Hyla arborea	LC
1263	Rettili	Ramaro orientale	Lacertidi	Lacerta viridis	LC
1250	Rettili	Lucertola campestre	Lacertidae	Podarcis sicula	LC
1244	Rettili	Lucertola siciliana	Lacertidae	Podarcis wagleriana	LC
1210	Anfibi	Rana verde	Ranidae	Pelophylax esculentus	LC
6136	Rettili	Saettone occhiosi	Colubridae	Elaphe inaeata	DD
5365	Mammiferi	Pipistrello di Savi	Vespertilionidae	Hypugo savii	LC
1310	Mammiferi	Miniottero	Miniotteridae	Minioterus schreiberi	NT
1321	Mammiferi	Vespertilio smarginato	Vespertilionidae	Myotis emarginatus	LC
2016	Mammiferi	Pipistrello albomantato	Vespertilionidae	Pipistrellus kuhlii	LC
1304	Mammiferi	Rinolofu maggiore	Rhinolofidae	Rhinolophus ferrumequinum	LC
1303	Mammiferi	Rinolofu minore	Rhinolofidae	Rhinolophus hipposideros	LC
1307	Mammiferi	Vespertilio minore	Vespertilionidae	Myotis blythii	LC

POPOLAZIONI DI UCCELLI POTENZIALMENTE PRESENTI NELL'AREA

Code	Popolazione	Nome Comune	Trend a 5 a. l.	Trend a 10 a. l.	Red List
A057	Mammaronetta angustirostris	Anatra marmorizzata	= (2000-2010)	0 (0)	EN
A226	Apus apus	Rondone comune	= (2000-2011)	= (1980-2011)	LC
A464	Larus michahalis	Gabbiano reale	= (2000-2011)	▲ (1980-2006)	LC
A310	Muscicapa striata	Pugliese	= (2000-2012)	= (1980-2012)	LC
A737	Hirundo neuphena	Rondine montana	= (2000-2012)	= (1980-2012)	LC
A350	Corvus corax	Corvo imperiale	= (2000-2012)	= (1980-2012)	LC
A261	Motacilla cinerea	Balderina gialla	= (2000-2012)	= (1980-2012)	LC
A305	Sylvia melanocephala	Occhiofitto	= (2000-2012)	= (1990-2012)	LC
A262	Motacilla alba	Balderina bianca	= (2000-2012)	= (1990-2012)	LC
A271	Luscinia megarhynchos	Usignolo	= (2000-2012)	= (1990-2012)	LC
A268	Catula celti	Usignolo di fiume	= (2000-2012)	= (1990-2012)	LC
A361	Serinus serinus	Verzelino	= (2000-2012)	▲ (1990-2012)	LC
A251	Hirundo rustica	Rondine	= (2000-2012)	▼ (1980-2012)	NT
A244	Galerida cristata	Cappelliccia	= (2000-2012)	▼ (1980-2012)	LC
A219	Strix aluco	Alibco	= (2001-2006)	= (1990-2006)	LC
A446	Sylvia cantillans	Sparpagliolina	= (2001-2012)	= (1980-2012)	LC
A710	Falco peregrinus	Falco pellegrino	▲ (1997-2007)	▲ (1981-2007)	LC
A722	Porphyrio porphyrio porphyrio	Pollo sultano	▲ (1999-2009)	▲ (1996-2009)	NT
A667	Oenanthe isabellina	Ciongia bianca	▲ (1999-2013)	▲ (1980-2013)	LC
A060	Aythya nyroca	Moretta tabacata	▲ (2000-2003)	▲ (1980-2003)	EN
A227	Apus pallidus	Rondone pallido	▲ (2000-2011)	▲ (1980-2011)	LC
A347	Corvus monedula	Taccola	▲ (2000-2011)	▲ (1980-2011)	LC
A437	Corvus corax	Zappalà nero	▲ (2000-2012)	▲ (1980-2012)	LC
A657	Fringilla coelebs	Fringuello	▲ (2000-2012)	▲ (1980-2012)	LC
A283	Turdus merula	Merlo	▲ (2000-2012)	▲ (1990-2012)	LC
A342	Garnulus glandarius	Ghiandaia	▲ (2000-2012)	▲ (1990-2012)	LC
A330	Parus major	Cinicallegra	▲ (2000-2012)	▲ (1990-2012)	LC
A343	Pica pica	Gazza	▲ (2000-2012)	▲ (1990-2012)	LC
A286	Coccyzus junco	Baccano	▲ (2000-2012)	▲ (1980-2012)	LC
A476	Troglodytes troglodytes	Scriccolo	▲ (2000-2012)	▲ (1990-2012)	LC
A742	Corvus corone corax	Cornacchia grigia	▲ (2000-2012)	▲ (1990-2012)	LC
A746	Miliaria calandria	Stiffizzo	▲ (2000-2012)	▲ (1990-2012)	LC
A246	Lullula arborea	Tortavilla	▲ (2000-2012)	▲ (1990-2012)	LC
A209	Streptopelia decapoda	Tortora dal collare	▲ (2000-2012)	▲ (1990-2012)	LC
A687	Columba palumbus palumbus	Colombaccio	▲ (2000-2012)	▲ (1990-2012)	LC
A096	Falco tinnunculus	Gheppio	▲ (2000-2012)	▲ (1990-2012)	LC
A658	Dendrocopos major	Picchio rosso maggiore	▲ (2000-2012)	▲ (1990-2012)	LC
A329	Parus caeruleus	Cinicallegra	▲ (2000-2012)	▲ (1990-2012)	LC
A087	Buteo buteo	Poiana	▲ (2000-2012)	▲ (1990-2012)	LC
A311	Sylvia atricapilla	Capinera	▲ (2000-2012)	▲ (1990-2012)	LC
A657	Certhia brachydactyla	Rampolino comune	▲ (2000-2012)	▲ (1990-2012)	LC
A235	Merula philippina	Corcauto	▲ (2000-2012)	▲ (1990-2012)	LC
A113	Coturnix coturnix	Quaglia	▲ (2000-2012)	▲ (1980-2012)	DD
A211	Clamator glandarius	Cuculo dal ciuffo	▲ (2001-2010)	▲ (1980-2010)	EN
A682	Charadrius alexandrinus alexari	Fratino	▼ (2000-2010)	▼ (1988-2010)	EN
A218	Althya noctua	Civetta	▼ (2000-2011)	× (1980-2012)	LC
A366	Carduelis cannabina	Fanelletto	▼ (2000-2012)	▼ (1990-2012)	NT
A364	Carduelis carduelis	Cardellino	▼ (2000-2012)	▼ (1990-2012)	NT
A243	Calandrella brachydactyla	Calandrella	▼ (2000-2012)	▼ (1990-2012)	EN
A738	Delichon urbicum	Balestruccio	▼ (2000-2012)	▼ (1990-2012)	NT
A276	Saxicola torquatus	Saltimpalo africano	▼ (2000-2012)	▼ (1990-2012)	VU
A356	Passer montanus	Passera mattugia	▼ (2000-2012)	▼ (1990-2012)	VU
A745	Carduelis chloris	Verdone	▼ (2000-2012)	▼ (1990-2012)	NT
A341	Lanius senator	Avenera capriosa	▼ (2000-2012)	▼ (1990-2012)	EN
A297	Acrocephalus scirpaceus	Camoscio	▼ (2000-2012)	▼ (1990-2012)	LC
A213	Tyto alba	Barbagianni	▼ (2001-2010)	▼ (1980-2010)	LC
A338	Remiz pendulinus	Pendolino	▼ (2001-2011)	▼ (1990-2011)	LC
A610	Nyctorax nyctorax nyctorax	Nittora	▼ (2002-2012)	▼ (1981-2012)	VU
A352	Sturnus unicolor	Storno nero	× (2000-2012)	× (1980-2012)	LC
A281	Monticola solitarius	Passero solitario	× (2000-2012)	× (1980-2012)	LC
A221	Gallinula chloropus chloropus	Gallinella di mare	× (2001-2012)	× (1980-2012)	LC
A131	Himantopus himantopus	Cavaliere d'Italia	× (2001-2012)	× (1980-2012)	LC
A206	Columba livia	Piccione selvatico	× (2001-2012)	× (1980-2012)	DD
A771	Passer hispaniolensis	Passera sarda	× (2001-2012)	× (1980-2012)	VU
A214	Otus scops	Asiolo	× (2001-2012)	× (1980-2012)	LC
A232	Upupa epops	Upupa	× (2001-2012)	× (1980-2012)	LC
A229	Falco alba alba	Falaghe	× (2001-2012)	× (1980-2012)	LC
A490	Budytes budytes ruficollis	Tuffetto	× (2001-2012)	× (1980-2012)	LC
A210	Streptopelia turtur	Tortora selvatica	× (2001-2012)	× (1980-2012)	LC
A231	Coracias garrulus	Ghiandaia marina	× (2001-2012)	× (1980-2012)	VU