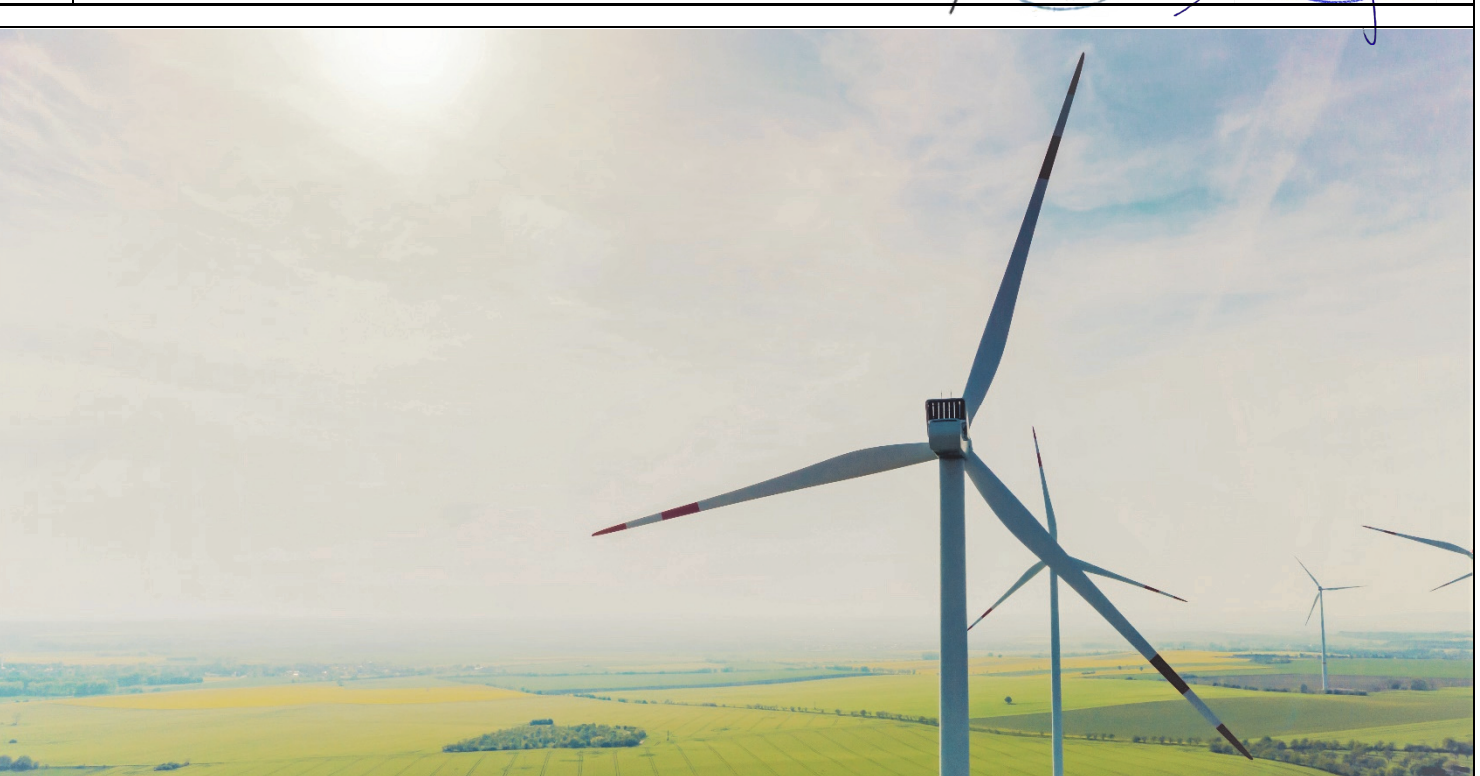


GRV Green Resources Value
 GRV WIND VIGNALE S.R.L.
 Via Durini, 9
 20122 Milano
 Tel. +39.02.50043159
 PEC: grvwindvignale@legalmail.it

SCM INGEGNERIA
 SCM Ingegneria S.r.l.
 Via Carlo del Croci, 55
 Tel. +39.0831.728557
 70023 Lariano (BR)
 Mail: info@scmingeria.com

Team di Progettazione Ambientale:
 agr. Ornella Riccobono
 geol. Rosario Fria
 geol. Nicola Riganati
 agr. Corrado Castello

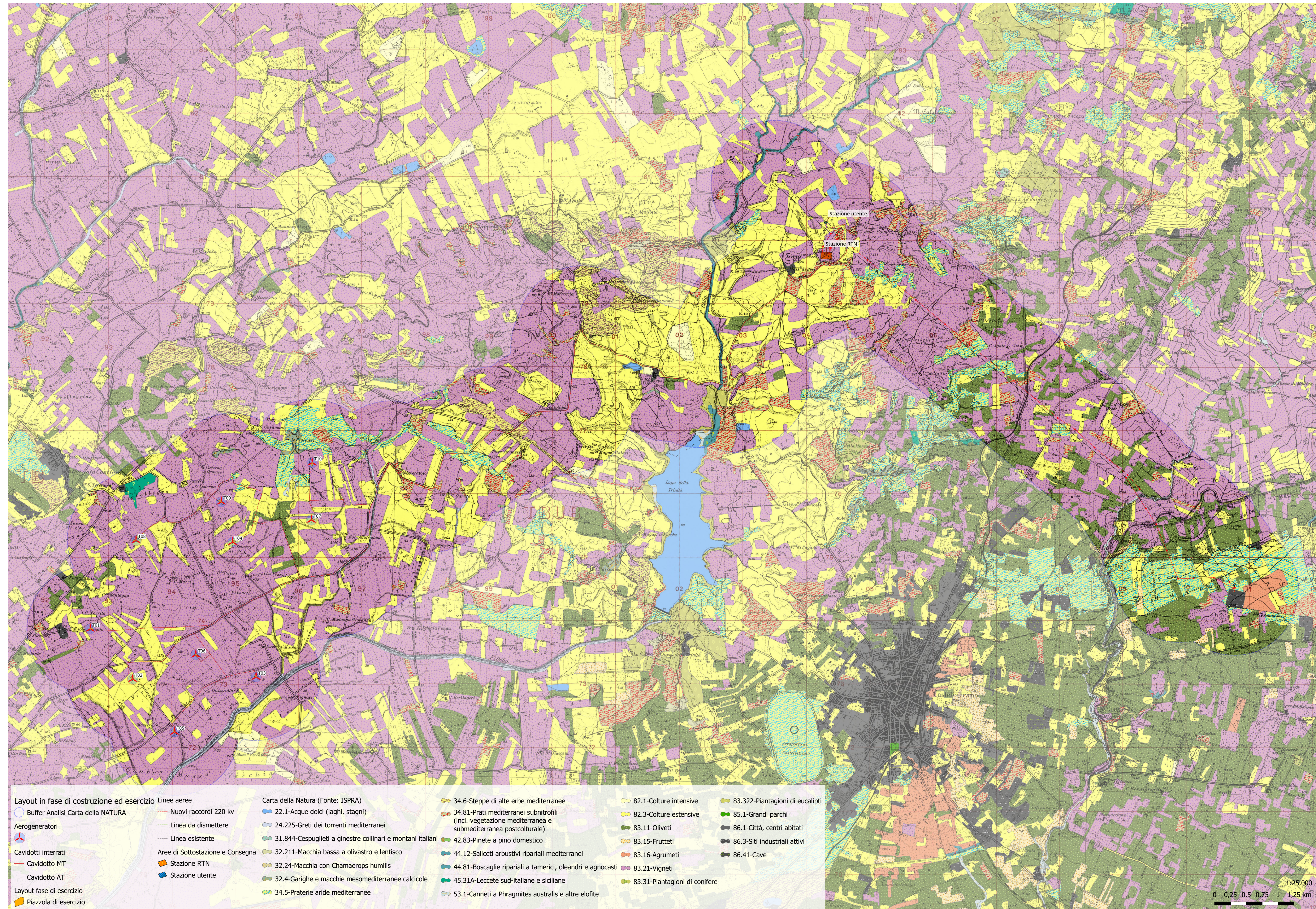


PROGETTO DEFINITIVO PER LA REALIZZAZIONE DI UN PARCO EOLICO DENOMINATO "VIGNALE" COMPOSTO DA 10 AEROGENERATORI DA 7,2 MW, PER UNA POTENZA COMPLESSIVA DI 72,0 MW SITO NEL COMUNE DI MAZARA DEL VALLO (TP) ED OPERE CONNESSE INDISPENSABILI NEI COMUNI DI CASTELVETRANO E SANTA NINFA (TP)

Titolo: **Analisi dello Stato Ambientale - Carta della Natura** | Tav./Doc: **SIA06.2**

Codice elaborato: **EOMZRD-A** | Formato: **1.051 x 594**

0	NOVEMBRE 2023	EMESSO PER AUTORIZZAZIONE	OM/G	SCM	GRVALUE
REV.	DATA	DESCRIZIONE	ELABORAZIONE	VERIFICA	APPROVAZIONE



Layout in fase di costruzione ed esercizio

- Linee aeree
- Nuovi raccordi 220 kv
- Linea da dismettere
- Linea esistente
- Area di Sottostazione e Consegna
- Stazione RTN
- Stazione utente

Aerogeneratori

- Cavidotti interrati
- Cavidotto MT
- Cavidotto AT
- Piazzola di esercizio

Carta della Natura (Fonte: ISPRA)

- 22.1-Acque dolci (laghi, stagni)
- 24.225-Greti dei torrenti mediterranei
- 31.844-Cespuglieti a ginestre collinari e montani italiani
- 32.211-Macchia bassa a olivastro e lentisco
- 32.24-Macchia con Chamaerops humilis
- 32.4-Garighe e macchie mesomediterranee calcicole
- 34.5-Praterie aride mediterranee
- 34.6-Steppe di alte erbe mediterranee
- 34.81-Prati mediterranei subnitrofilii (incl. vegetazione mediterranea e submediterranea postcolturale)
- 42.83-Pinete a pino domestico
- 44.12-Saliceti arbustivi ripariali mediterranei
- 44.81-Boscaglie ripariali a tamerici, oleandri e agnocasti
- 45.31A-Lecceite sud-italiane e siciliane
- 53.1-Canneti a Phragmites australis e altre elofite
- 82.1-Culture intensive
- 82.3-Culture estensive
- 83.15-Frutteti
- 83.16-Agrumeti
- 83.21-Vigneti
- 83.322-Plantagioni di eucalipti
- 85.1-Grandi parchi
- 86.1-Città, centri abitati
- 86.3-Siti industriali attivi
- 86.41-Cave