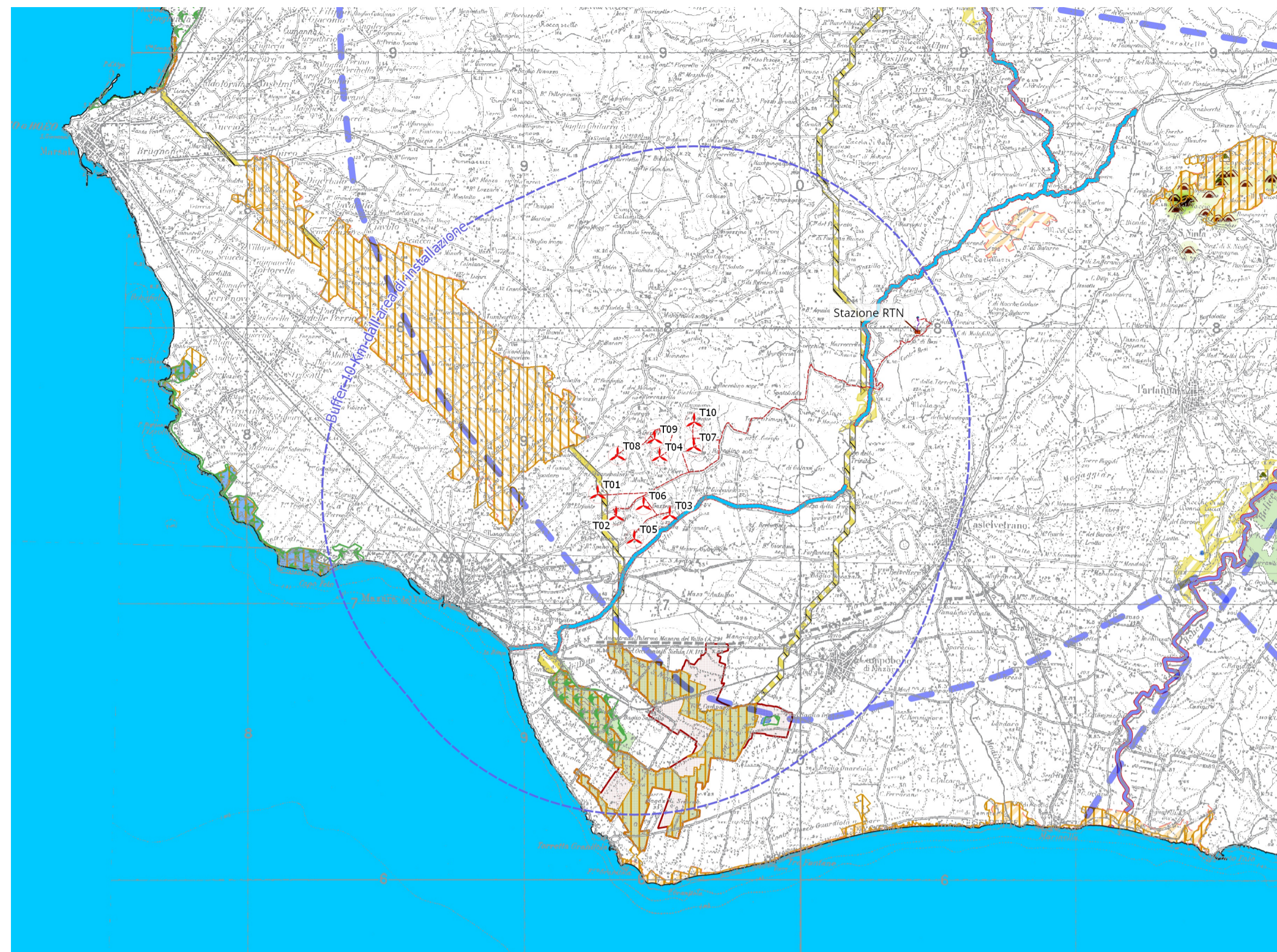
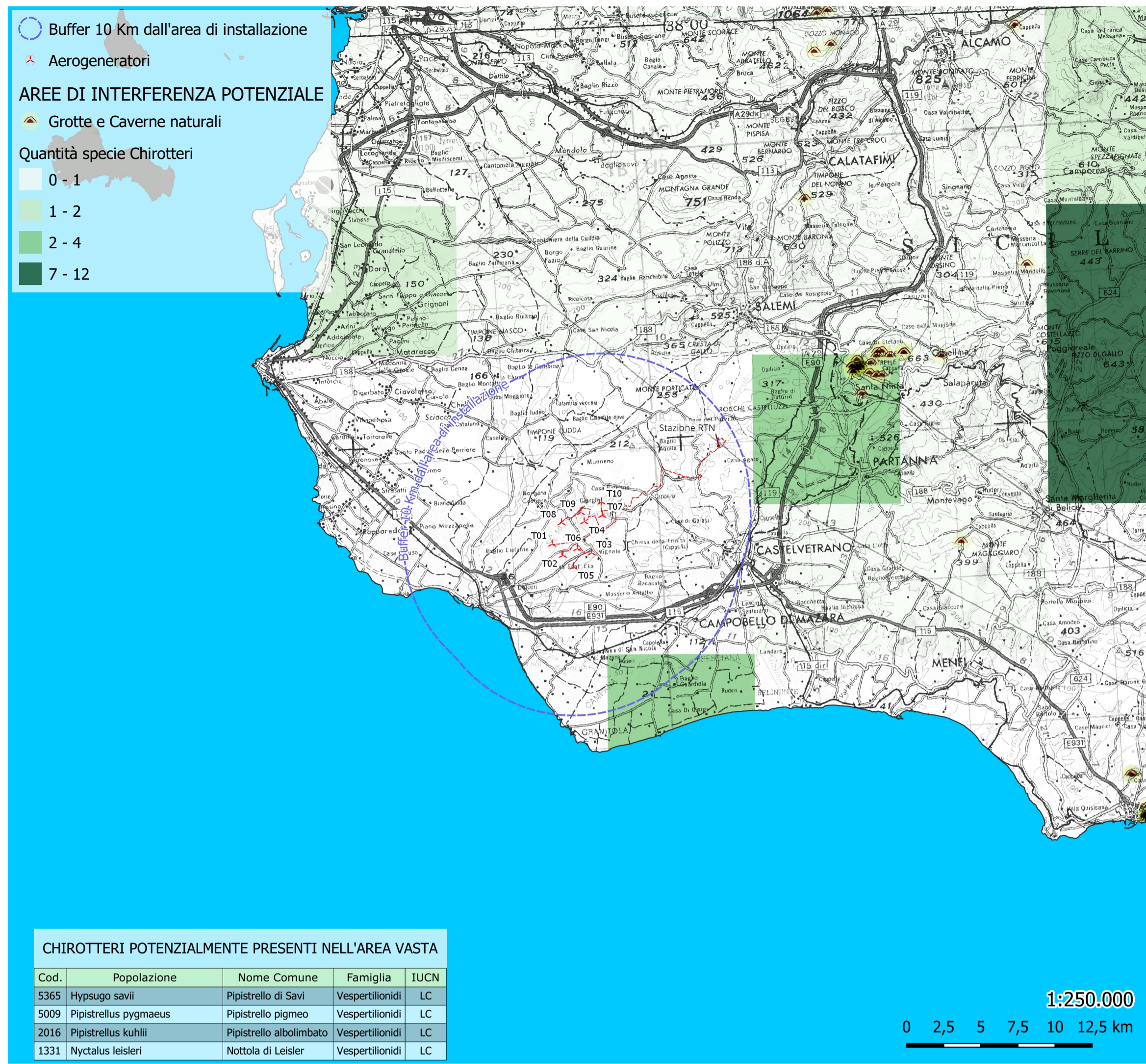




- Layout in fase di costruzione ed esercizio
- Stazione Utente
 - Stallo condiviso
 - Rete Natura 2000
 - Tracciato delle principali rotte migratorie (fonte Piano Faunistico Venatorio 2013-2018)
 - Important Bird Area (IBA)
 - Aree SIC - ZPS
 - Aree ZPS
 - Stazione RTN

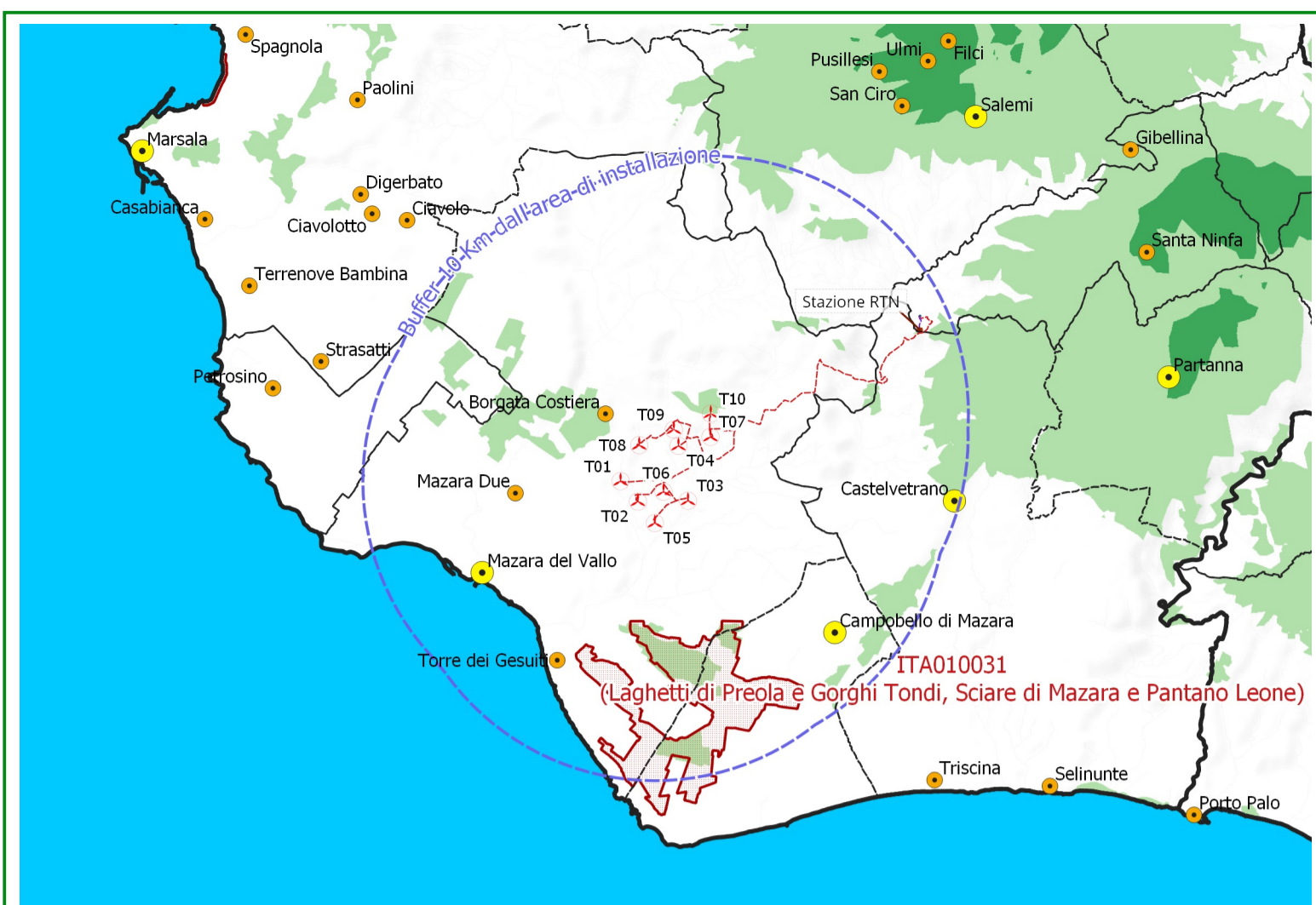


- Layout in fase di costruzione ed esercizio
- Stallo condiviso
 - Rete Natura 2000
 - Tracciato delle principali rotte migratorie (fonte Piano Faunistico Venatorio 2013-2018)
 - Important Bird Area (IBA)
 - Aree SIC - ZPS
 - Aree ZPS
 - Stazione RTN
 - Stazione Utente
 - Rete Ecologica Regionale RES (rete ecologica siciliana)
 - Area di collegamento (corridoi ecologici)
 - Corridoi Lineari (RES)
 - Corridoio lineare da riqualificare
 - Corridoio lineare
 - Corridoi diffusi (RES)
 - Corridoio diffuso da riqualificare
 - Corridoio diffuso
 - Nodi
 - Pietre da guado (Stepping stones)
 - Pietre da guado - Altre zone
 - Altre zone
 - Altre zone da riqualificare
 - Pietre da guado - Stagni
 - Pietre da guado - Zone umide
 - Zone umide



CHIROTTERI POTENZIALMENTE PRESENTI NELL'AREA VASTA

Cod.	Popolazione	Nome Comune	Famiglia	IUCN
5365		Hypugo savii	Pipistrellidi	LC
5009		Pipistrellus pygmaeus	Pipistrellidi	LC
2016		Pipistrellus kuhlii	Pipistrellidi	LC
1331		Nyctalus leisleri	Vespertilionidi	LC



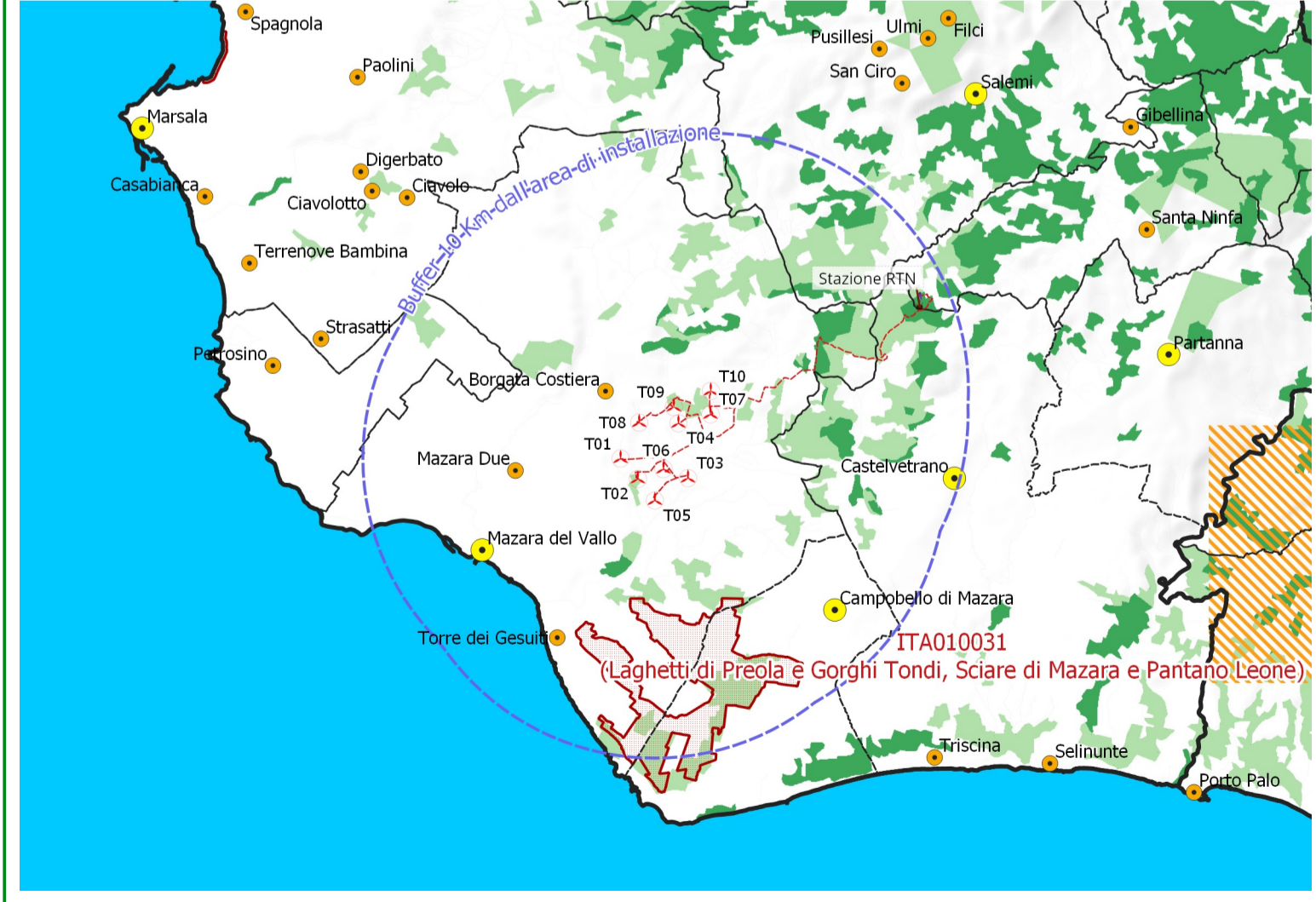
Habitat idoneo potenziale (qualità/presenza)
 Progetto LIFE ConRaSi Neophron percnopterus (Capovaccaio)

 Aree ZPS (ConRaSi)
 Alto
 Medio



Habitat idoneo potenziale (qualità/presenza)
 Progetto LIFE ConRaSi Aquila fasciata (Aquila di Bonelli)

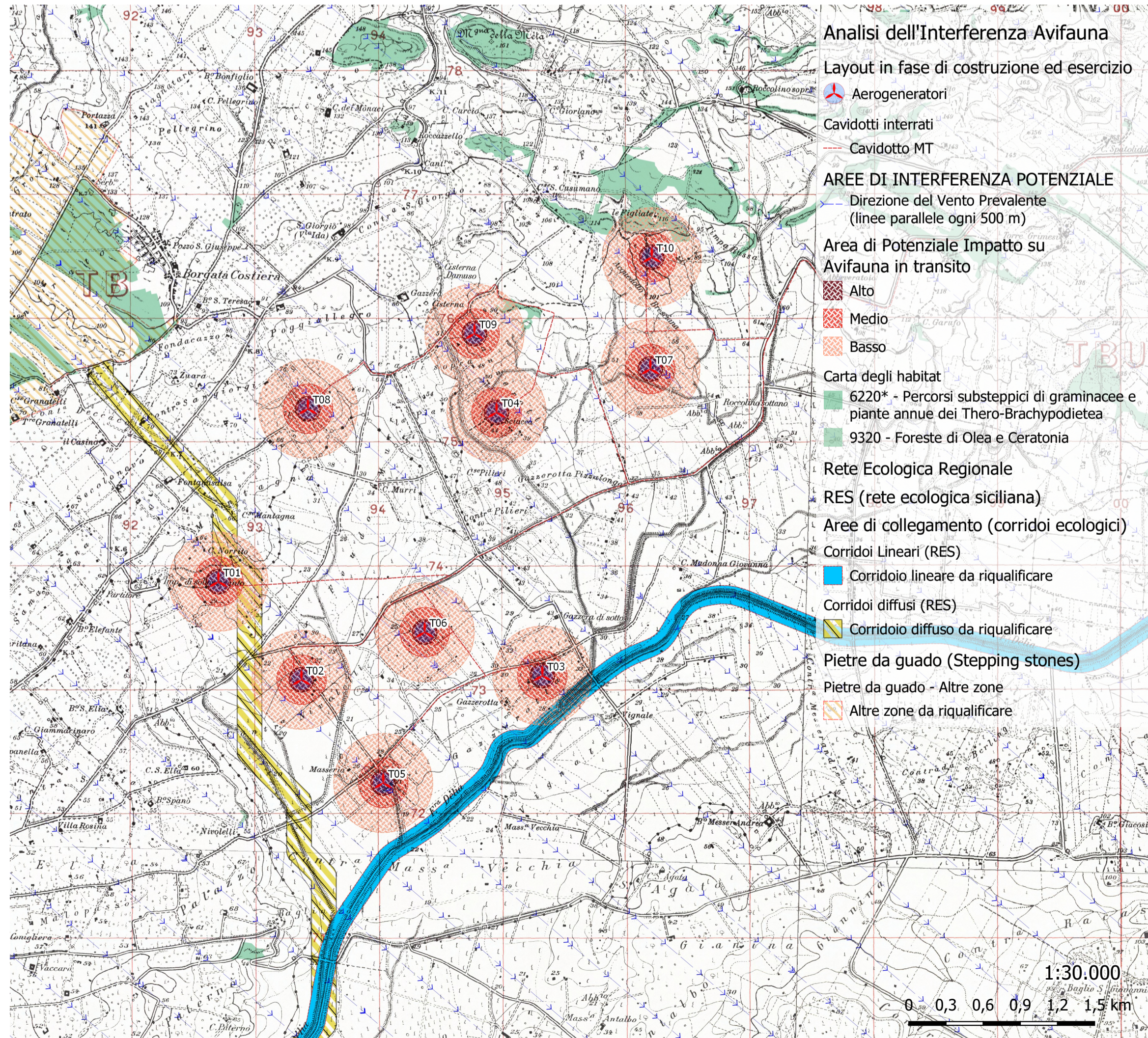
 Aree ZPS (ConRaSi)
 Alto
 Medio



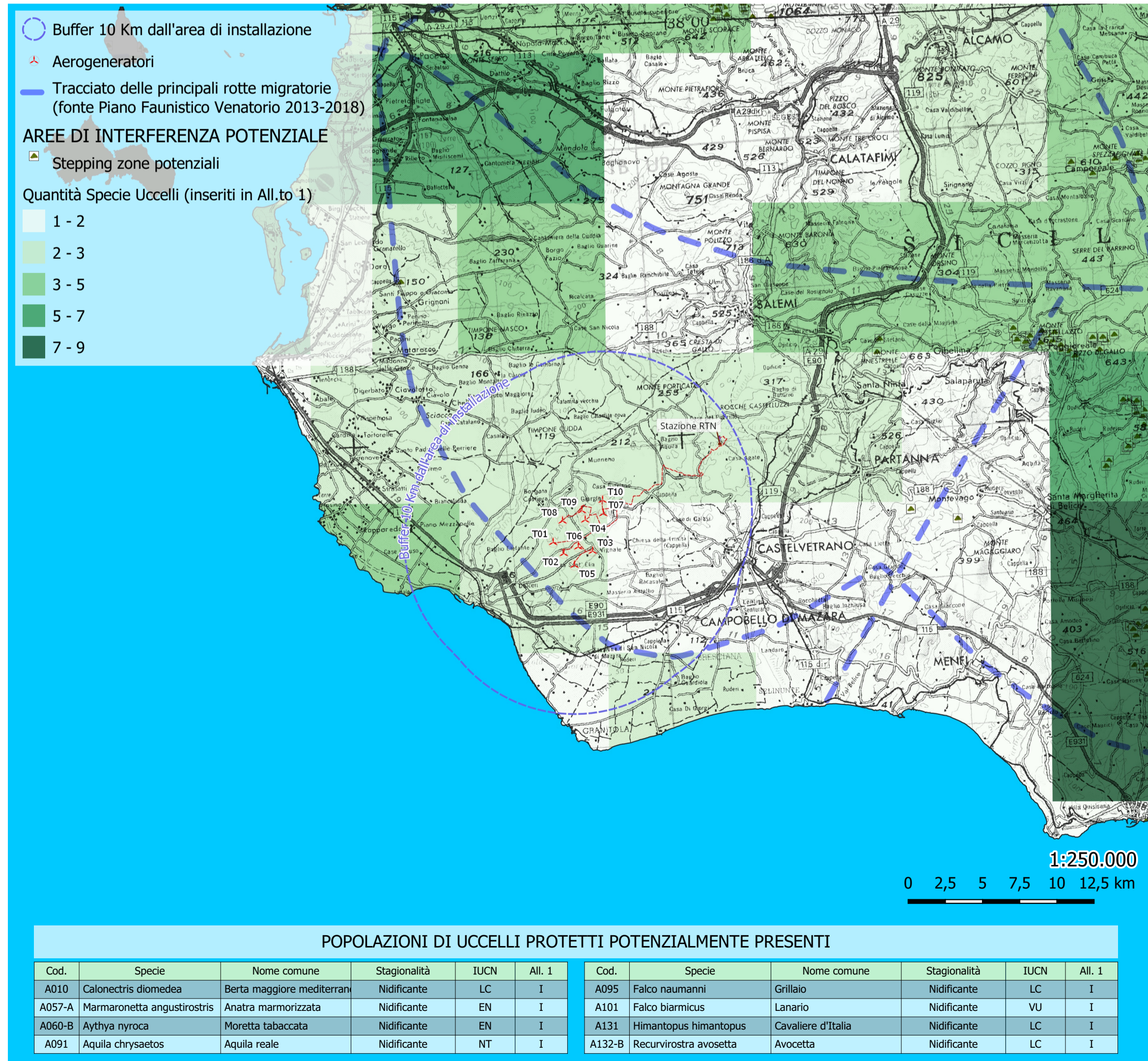
Habitat idoneo potenziale (qualità/presenza)
 Progetto LIFE ConRaSi Falco biarmicus (Lanario)

 Aree ZPS (ConRaSi)
 Alto
 Medio
 Presenza

COMITENTE	<p>GRV WIND VIGNALE S.R.L. Via Durini, 9 Tel. +39 02 50043159 20122 Milano PEC: grvwindvignale@legalmail.it</p>												
PROGETTISTI	<p>SCM Ingegneria S.r.l. Via Carlo del Croci, 55 Tel. +39 0831 728955 7 72023 Lariano (BG) Mail: info@scmingeria.com</p> <p><i>Team di Pross. Ambientale</i> agr. Ornella Riccobono geol. Rosario Fria geol. Nicola Riganati agr. Corrado Castello</p>												
PROGETTO	<p>PROGETTO DEFINITIVO PER LA REALIZZAZIONE DI UN PARCO EOLICO DENOMINATO "VIGNALE" COMPOSTO DA 10 AEROGENERATORI DA 7,2 MW, PER UNA POTENZA COMPLESSIVA DI 72,0 MW SITO NEL COMUNE DI MAZARA DEL VALLO (TP) ED OPERE CONNESSE INDISPENSABILI NEI COMUNI DI CASTELVETRANO E SANTA NINFA (TP)</p>												
ELABORATO	<p>Titolo: Analisi delle interferenze potenziali su avifauna e chiroterofauna Tav./Doc: SIA06.5</p> <p>Codice elaborato: EOMZRD-A Formato: 1.052 x 595</p>												
REV.	<table border="1" style="width: 100%; border-collapse: collapse;"> <thead> <tr> <th>0</th> <th>NOVEMBRE 2023</th> <th>EMESSO PER AUTORIZZAZIONE</th> <th>OM/G</th> <th>SCM</th> <th>GRVVALUE</th> </tr> </thead> <tbody> <tr> <th>REV.</th> <th>DATA</th> <th>DESCRIZIONE</th> <th>ELABORAZIONE</th> <th>VERIFICA</th> <th>APPROVAZIONE</th> </tr> </tbody> </table>	0	NOVEMBRE 2023	EMESSO PER AUTORIZZAZIONE	OM/G	SCM	GRVVALUE	REV.	DATA	DESCRIZIONE	ELABORAZIONE	VERIFICA	APPROVAZIONE
0	NOVEMBRE 2023	EMESSO PER AUTORIZZAZIONE	OM/G	SCM	GRVVALUE								
REV.	DATA	DESCRIZIONE	ELABORAZIONE	VERIFICA	APPROVAZIONE								



- Analisi dell'Interferenza Avifauna
- Layout in fase di costruzione ed esercizio
- Aerogeneratori
 - Cavidotti interrati
 - Cavidotto MT
 - Aree di interferenza potenziale
 - Direzione del Vento Prevalente (linee parallele ogni 500 m)
 - Area di Potenziale Impatto su Avifauna in transito
 - Alto
 - Medio
 - Basso
 - Carta degli habitat
 - 6220* - Percorsi substepici di graminacee e piante annue del Thero-Brachypodietea
 - 9320 - Foreste di Olea e Ceratonia
 - Rete Ecologica Regionale RES (rete ecologica siciliana)
 - Area di collegamento (corridoi ecologici)
 - Corridoi Lineari (RES)
 - Corridoio lineare da riqualificare
 - Corridoio lineare
 - Corridoi diffusi (RES)
 - Corridoio diffuso da riqualificare
 - Corridoio diffuso
 - Pietre da guado (Stepping stones)
 - Pietre da guado - Altre zone
 - Altre zone da riqualificare



POPOLAZIONI DI UCCELLI PROTETTI POTENZIALMENTE PRESENTI

Cod.	Specie	Nome comune	Stagionalità	IUCN	All. 1	Cod.	Specie	Nome comune	Stagionalità	IUCN	All. 1
A010	Colaptes auratus	Berta maggiore mediterranea	Nidificante	LC	I	A095	Falco naumanni	Grillaio	Nidificante	LC	I
A057-A	Marmaronetta angustirostris	Anatra marmorizzata	Nidificante	EN	I	A101	Falco biarmicus	Lanario	Nidificante	VU	I
A060-B	Aythya nyroca	Moretta tabaccata	Nidificante	EN	I	A131	Himantopus himantopus	Cavaliere d'Italia	Nidificante	LC	I
A091	Aquila chrysaetos	Aquila reale	Nidificante	NT	I	A132-B	Recurvirostra avosetta	Avocetta	Nidificante	LC	I