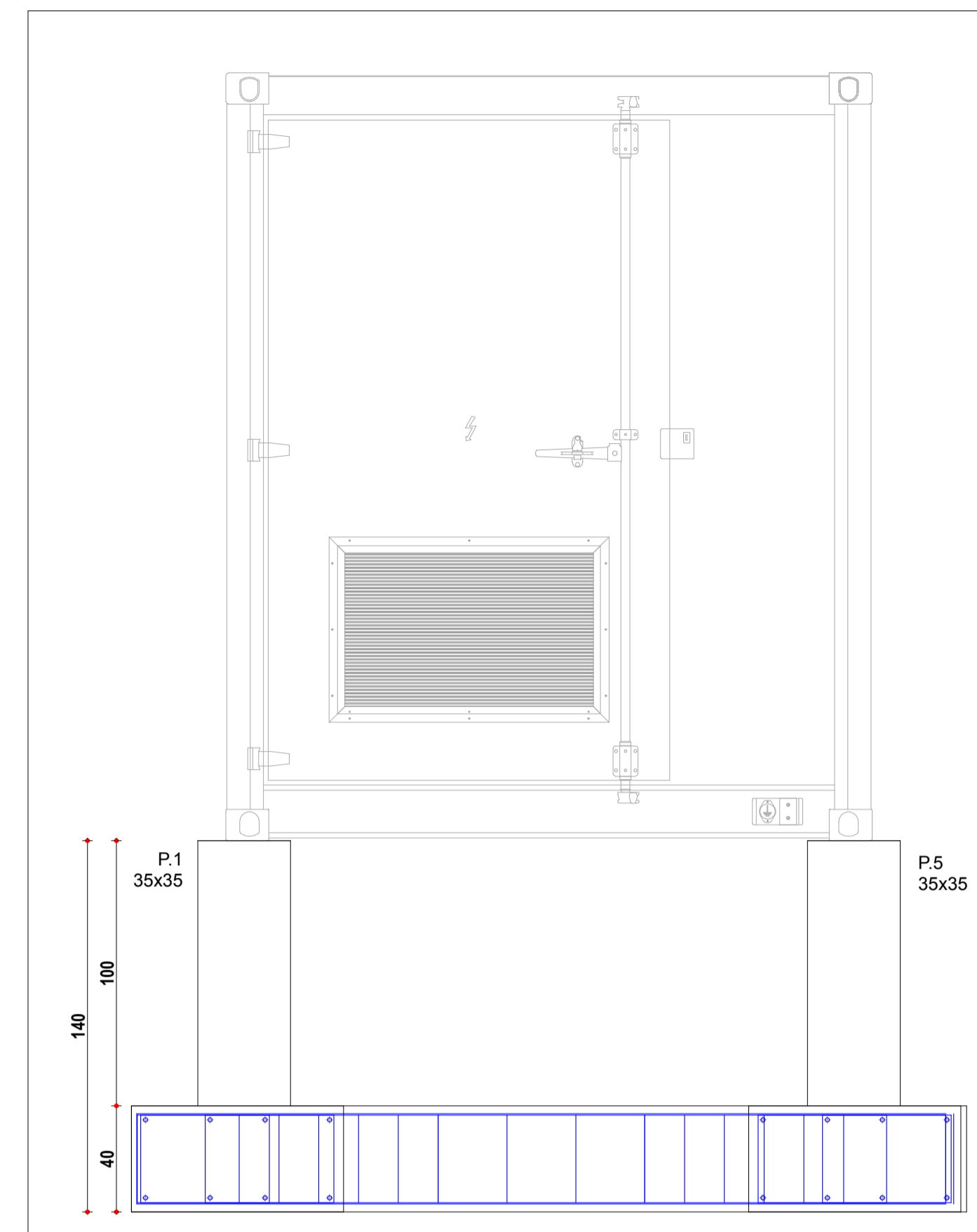


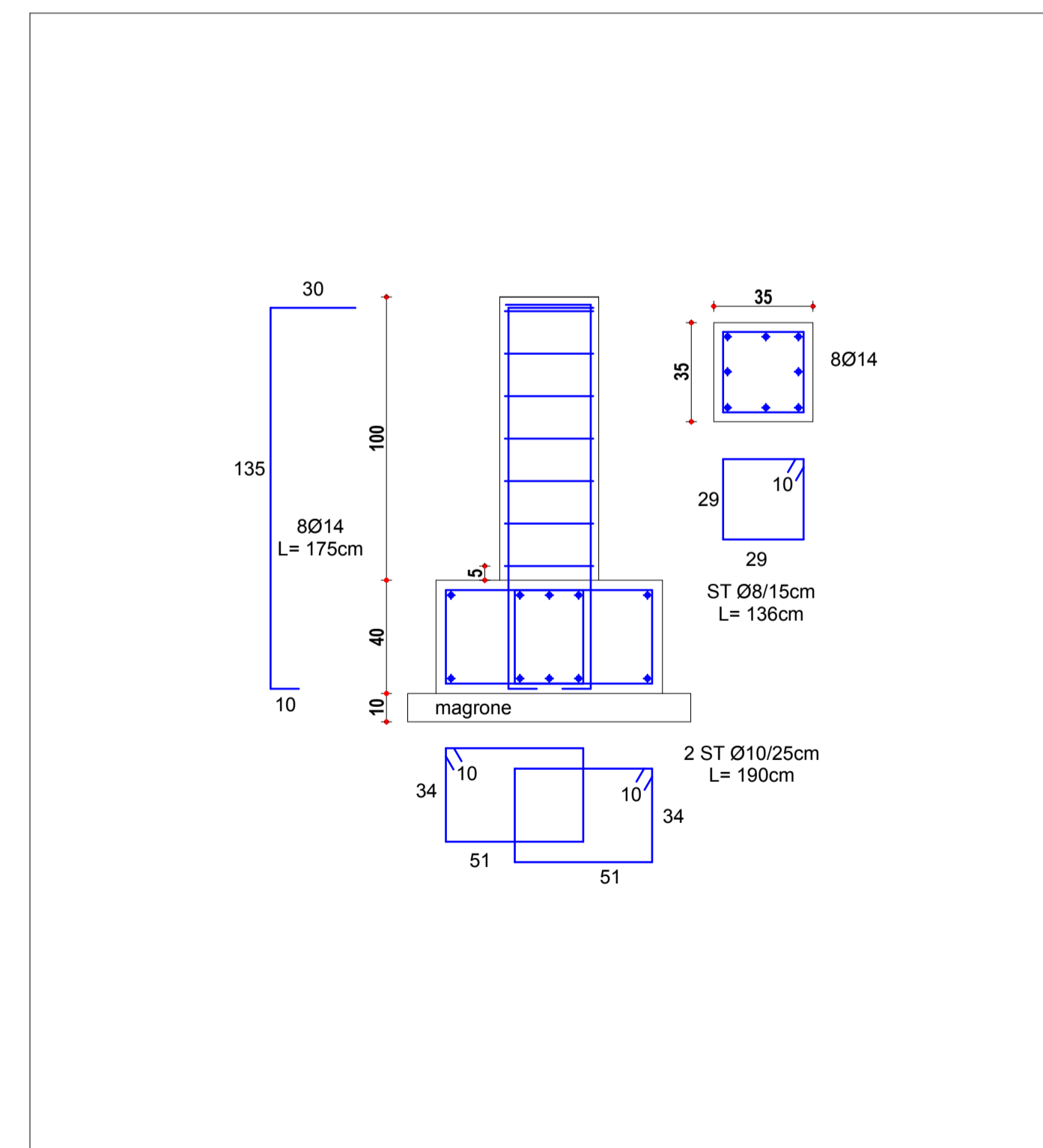
SEZIONE FONDAZIONI 1-1'  
SCALA 1:20



SEZIONE FONDAZIONI 2-2'  
SCALA 1:20



PIANTA FONDAZIONI  
SCALA 1:20



SEZIONE TIPO TRAVE - PILASTRO  
SCALA 1:20

Sezioni dei pilastri:  
Sezione rettangolare 35x35, P. n. 1, 2, 3, 4, 5, 6, 7, 8

Sezioni delle travi:  
Sezione tipo 3-3, rettangolare 80x40, Tr. n. 1, 2, 3, 4

MATERIALI

CALCESTRUZZO:	CLASSE DI RESISTENZA	CLASSE DI ESPOSIZIONE UNI EN 206	CLASSE DI CONSISTENZA	D <sub>max</sub> AGGREGATO
Magrone	Rck 150 (C10/15)			
Fondazioni	Rck 300 (C25/30)	XC2	S5	32 mm
Pilastri e Solai	Rck 300 (C25/30)	XC2	S5	32 mm

Grado di compattazione: Gc > 0,97

ACCIAIO PER C.A.:

B450C

N.B.:

- VERIFICARE TUTTE LE MISURE CON IL PROGETTO ARCHITETTONICO;
- AVVISARE D.L. PRIMA DI OGNI GETTO;
- MANTENERE UN COPRIFERRO MINIMO DELLE PARTI ESPOSTE DI ALMENO 2,5 cm;
- SOVRAPPORRE LE ARMATURE DI ALMENO 60 DIAMETRI



IMPIANTO FOTOVOLTAICO EG LAGO SRL  
E OPERE CONNESSE

POTENZA IMPIANTO 12,67 MWp - COMUNE DI ARGENTA (FE)

Proponente

EG LAGO S.R.L.

VIA DEI PELLEGRINI 22 - 20122 MILANO (MI) P.IVA: 12084550966 - PEC: egiago@pec.it

Progettazione

**TECNOSTUDIO**  
Architettura & Management

TECNOSTUDIO S.R.L. Arch. Diego Zanaica  
Via Aquileia, 56 - 35035 Mestrino (PD)  
tel.: +39 0499000684 - email: info@tecnostudio-pd.it  
PEC: tecnostudio@legalmail.com



**QuattroE**

QUATTROE S.R.L. Ing. Luigi De Santi  
Via Primo Maggio, 12A - 35035 Mestrino (PD)  
cell.: 340 3309775 email: info@quattroe.eu

Coordinamento progettuale

**solarIT**

SOLAR IT S.R.L.  
VIA ILARIA ALPI, 4 - 46100 MANTOVA (MN) - P.IVA: 02627240209 - email: solarit@lamipec.it

Titolo Elaborato

PIANTA - SEZIONI FONDAZIONI CABINATO INVERTER

LIVELLO PROGETTAZIONE	CODICE ELABORATO	FILENAME	RIFERIMENTO	DATA	SCALA
DEFINITIVO	TAV42	-	-	30/11/23	1:20

Revisioni

REV.	DATA	DESCRIZIONE	ESEGUITO	VERIFICATO	APPROVATO
0	30/11/23		FB - GB - SC	EF	DZ

