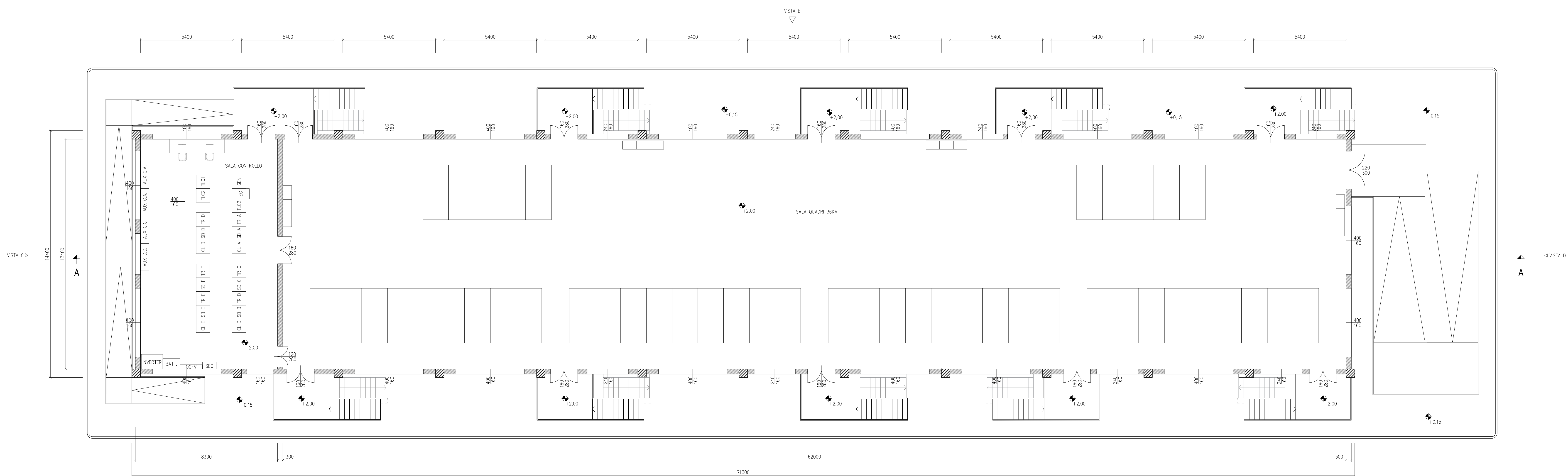
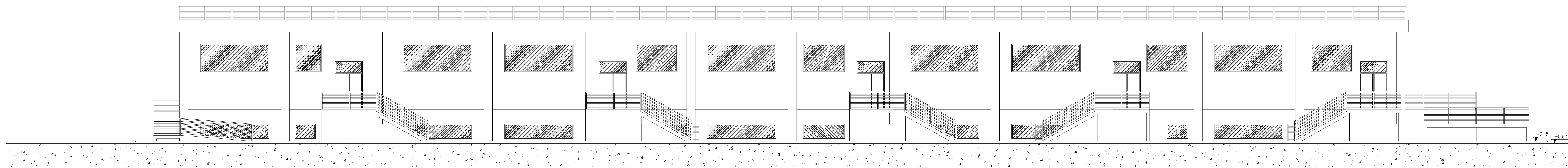


PLANIMETRIA



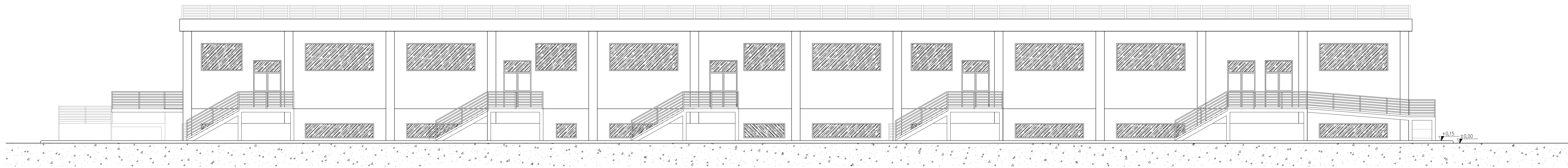
VISTA A

VISTA A

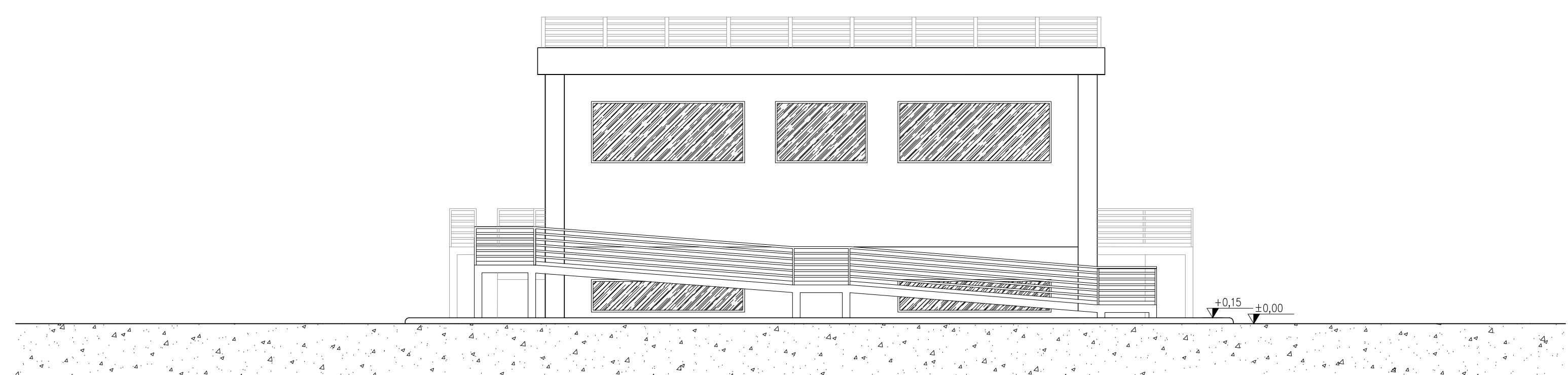


VISTA B

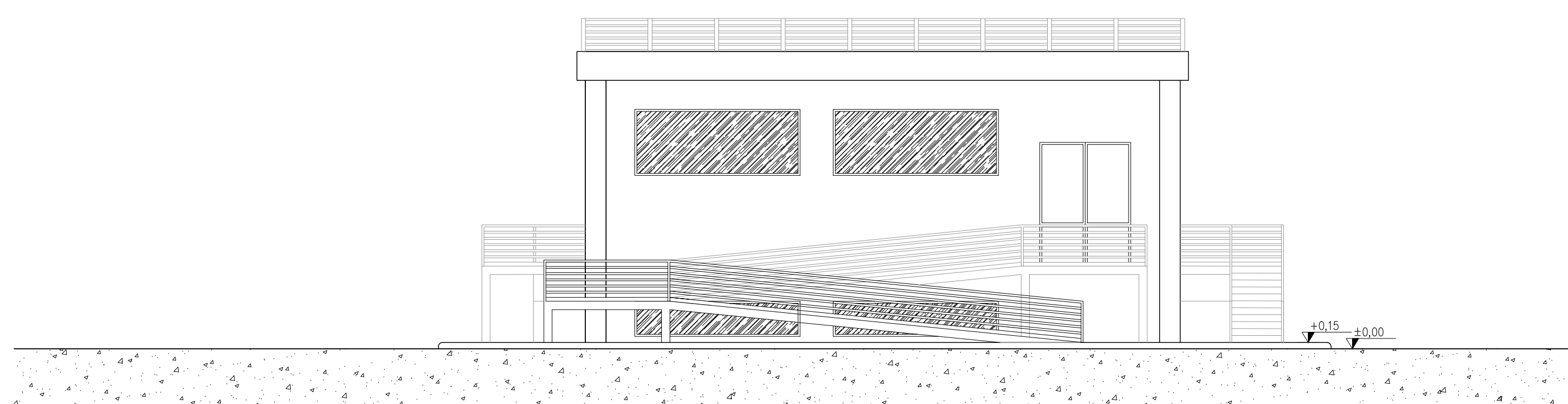
VISTA B



VISTA C



VISTA D



NOTE:

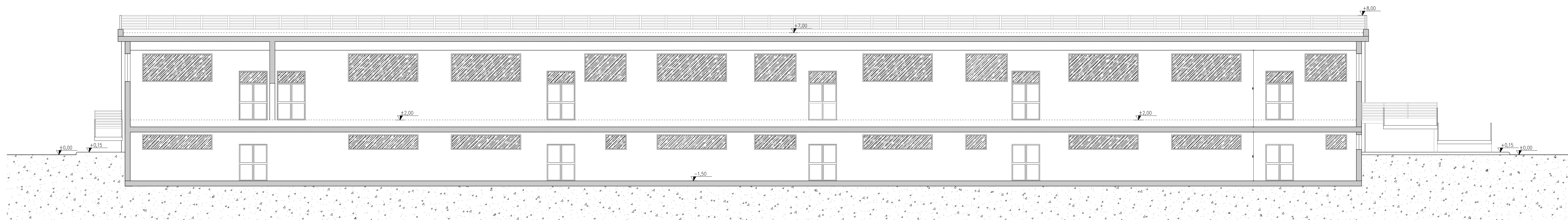
LE SCALE E LE RAMPE ESTERNE DEVONO ESSERE SCALE E RAMPE DI SICUREZZA, MONTE DI PARABETTO REGOLAMENTARE E REALIZZATE CON MATERIALI DI CLASSE 0 DI REAZIONE AL FUOCO. LE PARETI ESTERNE DELL'EDIFICIO SU CUI SARANNO COLLOCATE TALI SCALE, COMPRESI GLI EVENTUALI INFESSI, DEVONO POSSEDERE, PER UNA LARGHEZZA PARI ALLA PROIEZIONE DELLA SCALE, INCREMENTATA DI 2,5M PER DON LATO, REQUISITI DI RESISTENZA AL FUOCO ANZIMO R90/DI R90.
LE USCITE VERSO L'ESTERNO DEVONO AVERE UNA ALTEZZA NON INFERIORE A 2,00M E CONSENTIRE IL DEFUSSO VERSO UN LUOGO SICURO.

AI FINI DELLA PROGETTAZIONE DI DETTAGLIO FARE COMUQUE RIFERIMENTO ALLA NORMATIVA DI PREVENZIONE INCENDI IN VIGENTE IN MATERIA ED AL D.P.R. N. 151/ 2011 E SS.MM.II. E DM 15/07/2014 E SS.MM.II.

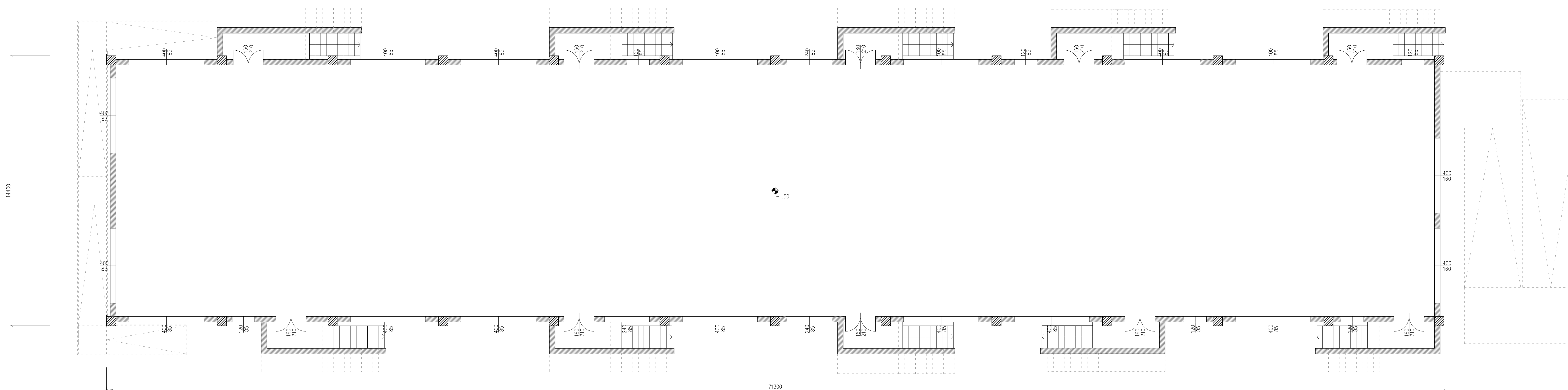


A		2-9-2022		100		013		Emissione per autorizzazione	
PROIEZIONE		DATA		ELABORATO		VERIFICATO		APPROVATO	
CONTRATTO		SE 380/132/36 KV PORTOMAGGIORE		TITOLO		ARCHITETTONICO EDIFICIO QUADRI 36 KV		SCALARE	
MODALITA' DI COSTRUZIONE		BRULLI		trasmissione		TITOLO		ARCHITETTONICO EDIFICIO QUADRI 36 KV	
SCALA		FORMATO		FUSCO / IN		N. DOCUMENTO		4 8 4 7 0 A	
1:100		A0		1/2					

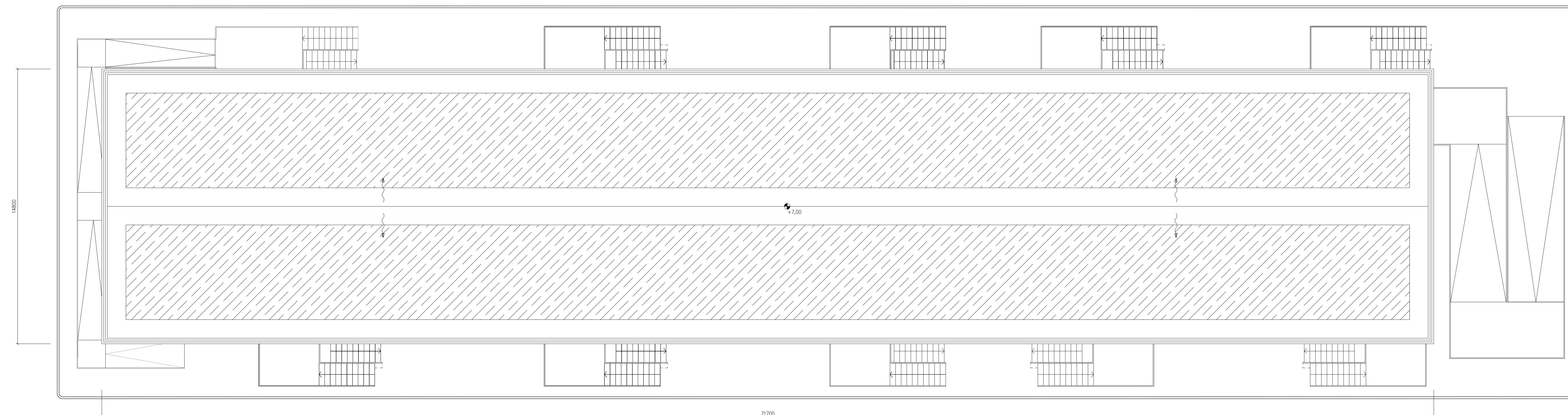
SEZIONE A - A



PLANIMETRIA PIANO INTERRATO



PLANIMETRIA COPERTURA



NOTE:
 LE SCALE E LE RAMPE ESTERNE DEVONO ESSERE SCALE E RAMPE DI SICUREZZA, MONTE DI PARRILLO REGOLAMENTARE E REALIZZATE CON MATERIALI DI CLASSE 0 DI REAZIONE AL FUOCO. LE PARETI ESTERNE DELL'EDIFICIO SU CUI SARANNO COLLOCATE TALI SCALE, COMPRESI GLI EVENTUALI INFESSI, DEVONO POSSEDERE, PER UNA LARGHEZZA PARI ALLA PROIEZIONE DELLA SCALA, INCREMENTATA DI 2,5M PER DON LATO, REQUISITI DI RESISTENZA AL FUOCO ANCHE 90/15/60.
 LE USCITE VERSO L'ESTERNO DEVONO AVERE UNA ALTEZZA NON INFERIORE A 2,00M E CONSENTIRE IL DEFUSSO VERSO UN LUOGO SICURO.

AI FINI DELLA PROGETTAZIONE DI DETTAGLIO FARE COMUQUE RIFERIMENTO ALLA NORMATIVA DI PREVENZIONE INCENDI IN VIGENTE IN MATERIA ED AL D.P.R. N. 151/ 2011 E S.S.M.I.I. E DM 15/07/2014 E S.S.M.I.I.



A		013		Emissione per autorizzazione	
PROIEZIONE	DATA	ELABORATO	VERIFICATO	APPROVATO	DESCRIZIONE
CONTRATTO		SE 380/132/36 kV PORTOMAGGIORE			
MODALITA' DI COSTRUZIONE		TITOLO			
BRULLI trasmissione		ARCHITETTONICO EDIFICIO QUADRI 36 KV			
SCALA	FORMATO	PIECHE / DI	N. DOCUMENTO		
1:100	A0	2/2	4 8 4 7 0 A		