

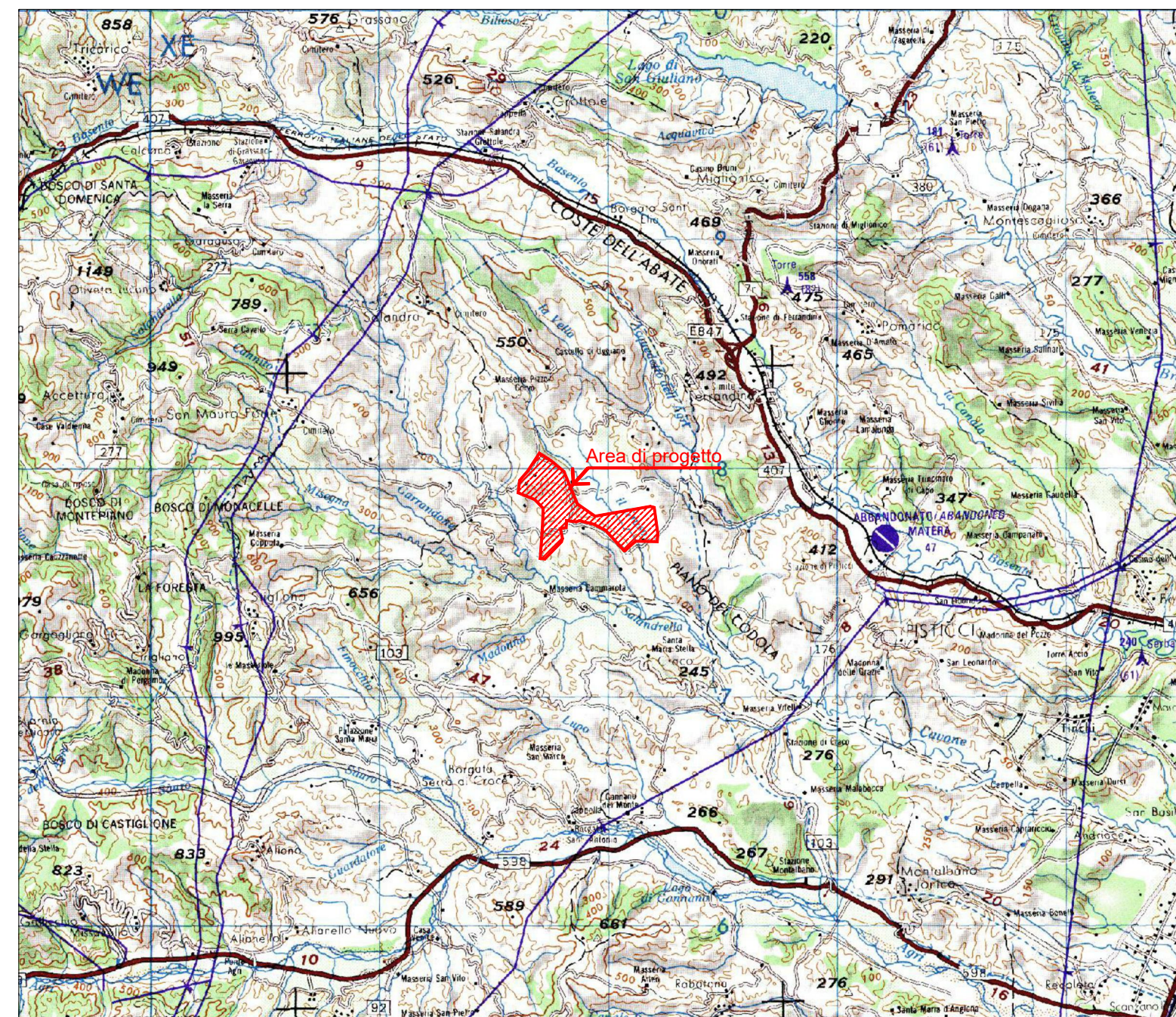
**PROGETTO DEFINITIVO
PER LA REALIZZAZIONE DI UN PARCO EOLICO "RICADENTE NEL COMUNE DI FERRANDINA (MT) IN LOCALITA' SERRA S. PIETRO ED OPERE DI CONNESSIONE NEL COMUNE DI GARAGUSO (MT)**



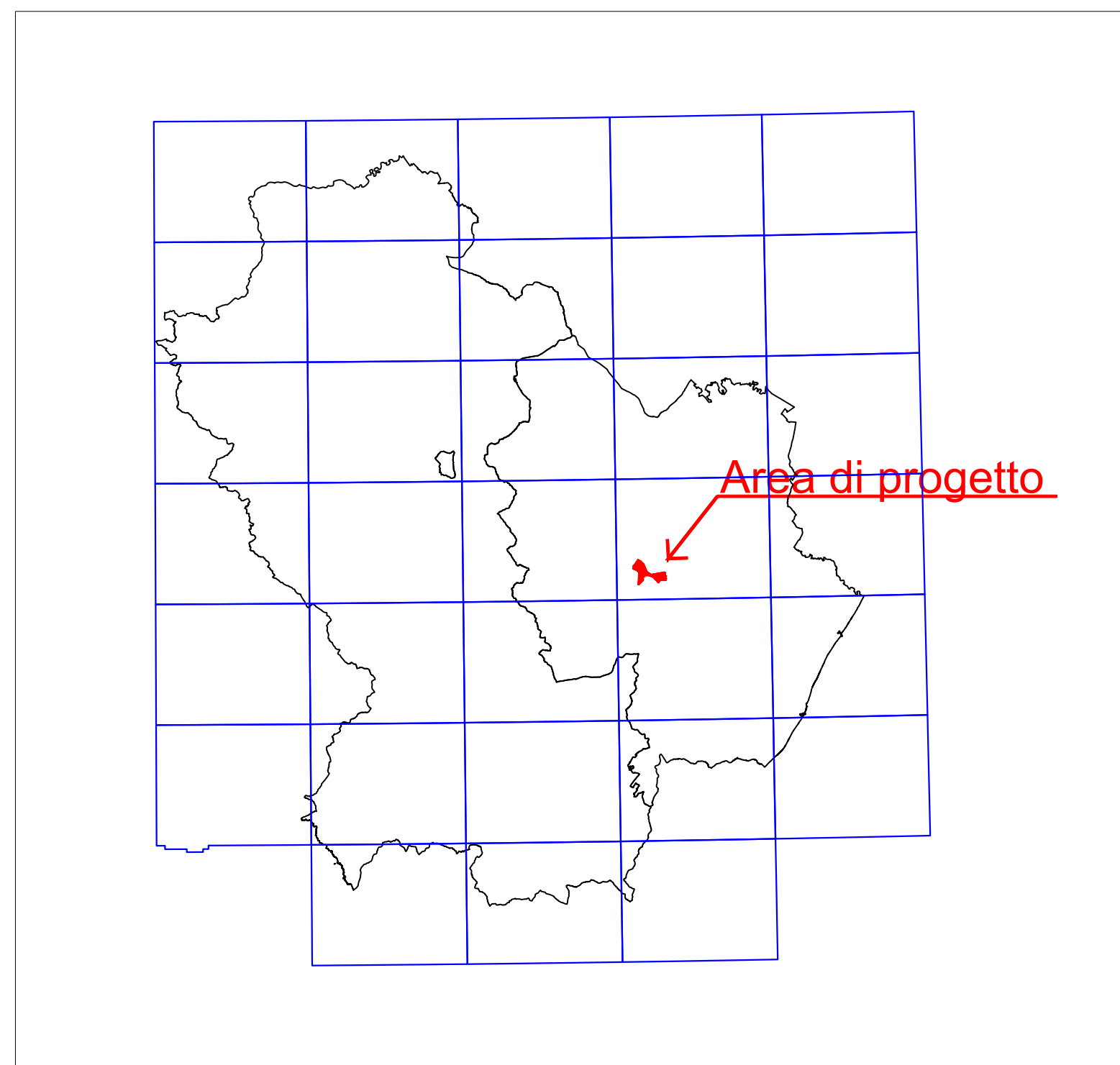
Tecnico
ing. Danilo Pomponio

Collaborazioni
ing. Milena Miglionico
ing. Antonio Crisafulli
ing. Tommaso Mancini
ing. Giovanna Scuderi
ing. Dionisio Staffieri
ing. Giuseppe Federico Zingarelli

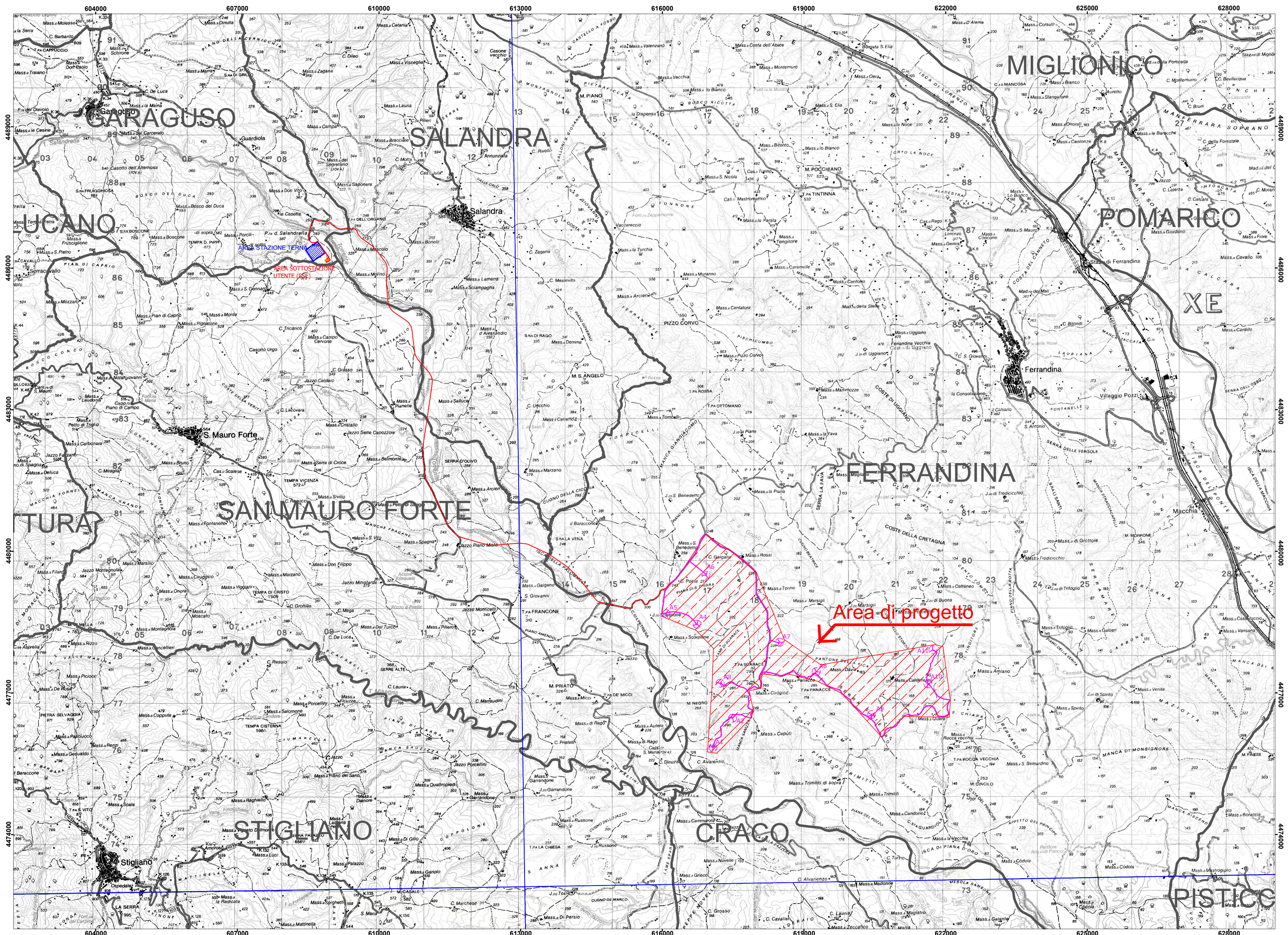
Responsabile commessa
ing. Danilo Pomponio



Inquadramento geografico, in scala 1:250.000



Inquadramento geografico della Basilicata, limiti provinciali e il reticolo della serie 1:50.000 IGM, in scala 1:1.000.000



Inquadramento su IGM, in scala 1:50.000 (Area di progetto ricade nei fogli "Tavoletta n°491 "Ferrandina" e n°490 "Stigliano")

TAVOLA	TITOLO	COMMESSA	TIPOLOGIA		
C01	Planimetria di inquadramento dell'area di progetto su carta IGM	21062	D		
REVISIONE		CODICE ELABORATO			
01		DW21062D-C01rev01			
FOGLIO		SOSTITUISCE	SOSTITUITO DA		
1/1		CODICE ELABORATO	CODICE ELABORATO		
		NOME FILE	SCALA		
		DW21062D-C01rev01.dwg	varie		
REV	DATA	MODIFICA	DISEGNATO	CONTROLLATO	APPROVATO
00	23/07/2021	Emissione	Scuderi	Miglionico	Pomponio
01	24/11/2023	Aggiornamento posizione sottostazione elettrica	D'Arcangelo	Miglionico	Pomponio
02					
03					
04					
05					

LEGENDA

- Area di progetto
- Aerogeneratore
- Cavidotto interno
- Cavidotto esterno
- Limite comunale

