

SORGENIA RENEWABLES s.r.l.

Via A. Algardi n. 4, 20148 Milano (MI)

PROGETTO DEFINITIVO PER LA REALIZZAZIONE DI UN PARCO EOLICO RICADENTE NEL COMUNE DI FERRANDINA (MT) IN LOCALITA' SERRA S. PIETRO ED OPERE DI CONNESSIONE NEL COMUNE DI GARAGUSO (MT)



Tecnico
ing. Danilo Pomponio

Collaborazioni

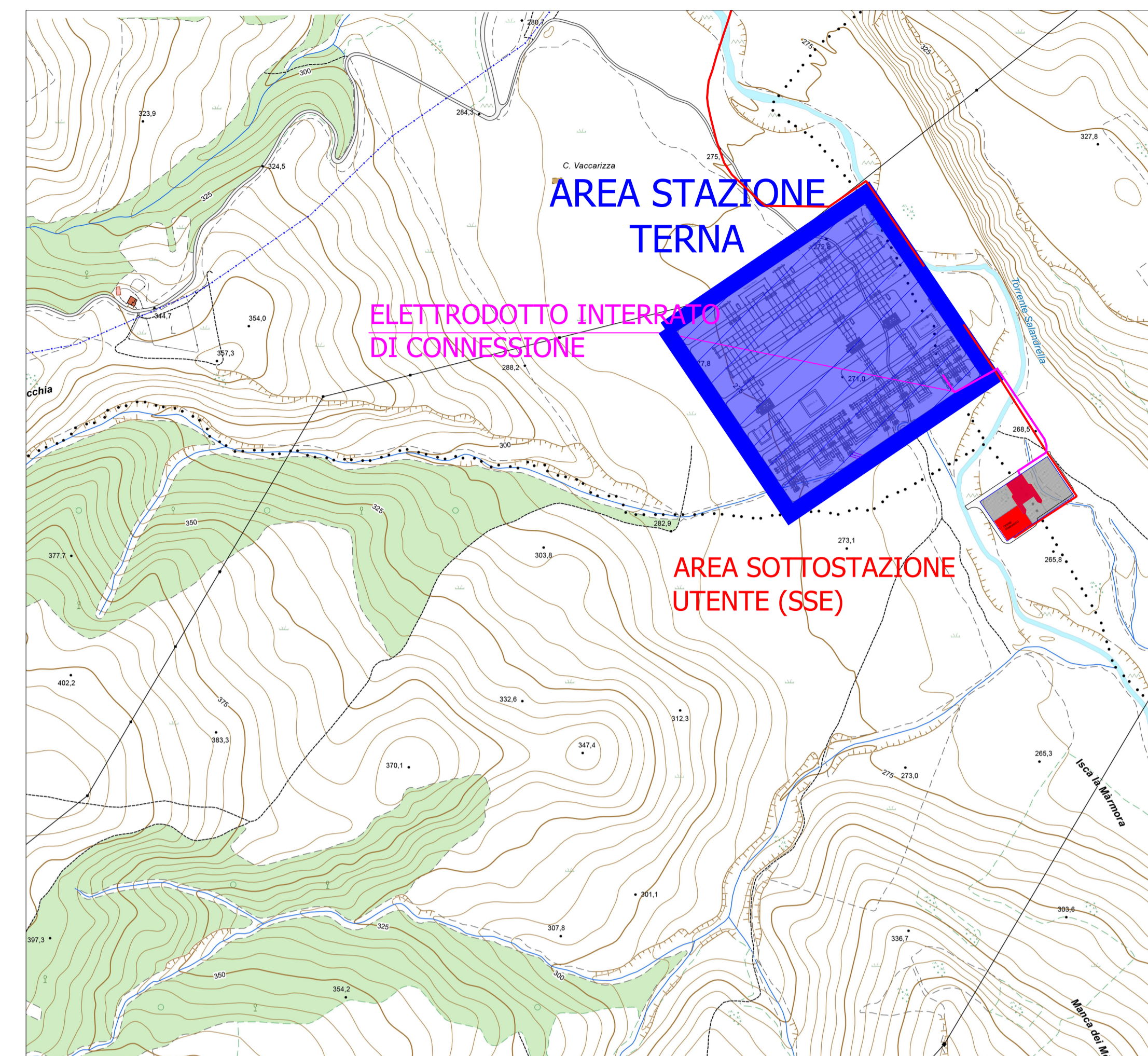
ing. Milena Miglionico
ing. Antonio Crisafulli
ing. Tommaso Mancini
ing. Giovanna Scuderi
ing. Dionisio Staffieri
ing. Giuseppe Federico Zingarelli

Responsabile Commessa
ing. Danilo Pomponio



INQUADRAMENTO SU ORTOFOTO

1:4000



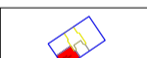






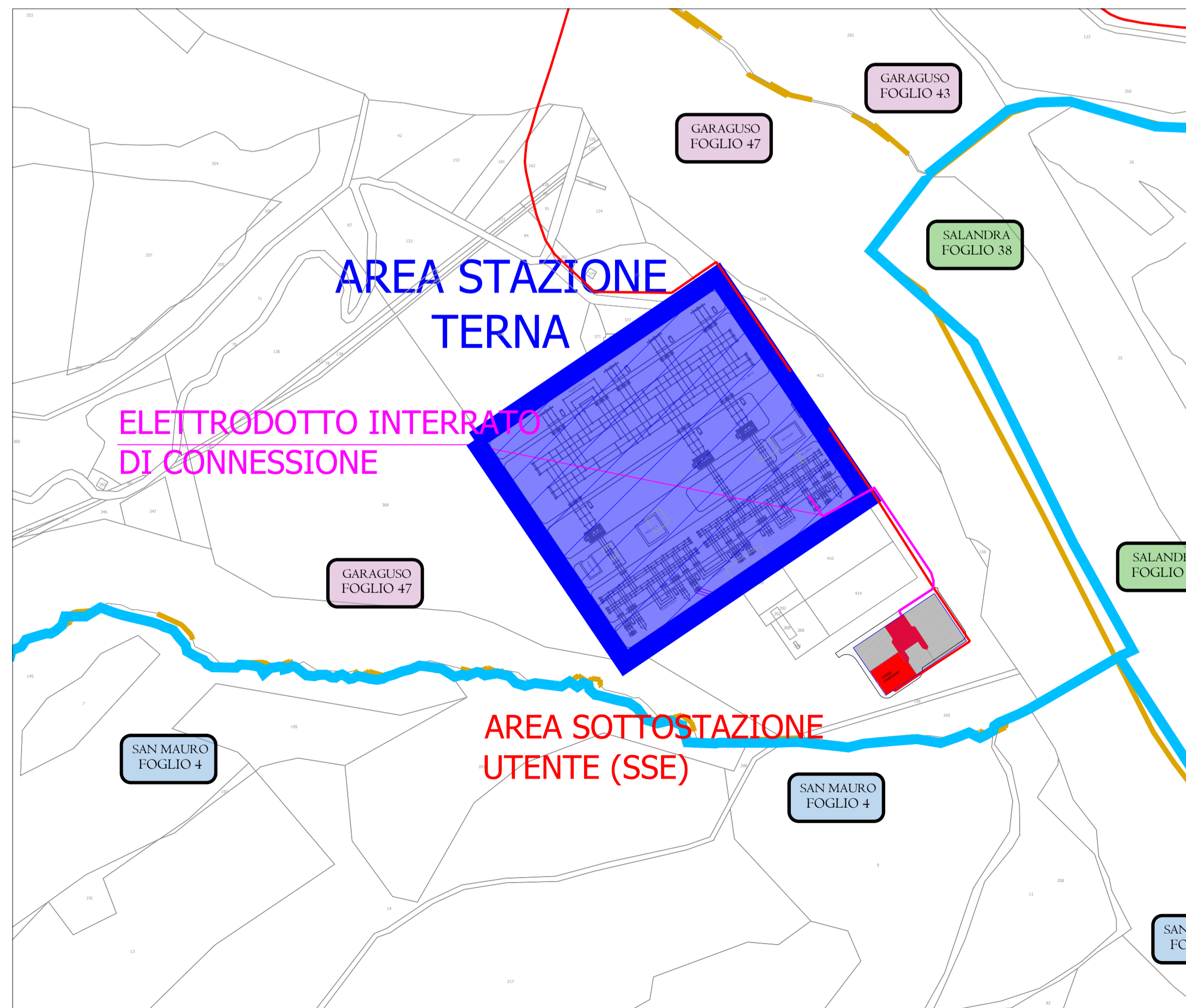
INQUADRAMENTO SU CTR

1:5000

TAVOLA	TITOLO	COMMESSA	TIPOLOGIA
E01	INQUADRAMENTO TERRITORIALE	21062	D
REVISIONE	SOTTOSTAZIONE ELETTRICA AT/MT	CODICE ELABORATO	
01		DW21062D-E01 rev01	
FOGLIO		SOSTITUISCE	SOSTITUITO DA
1/1			
REV	DATA	MODIFICA	
00	15/06/2021	Emissione	
01	24/11/2023	Aggiornamento posizione sottostazione elettrica	
02			
03			
04			
05			

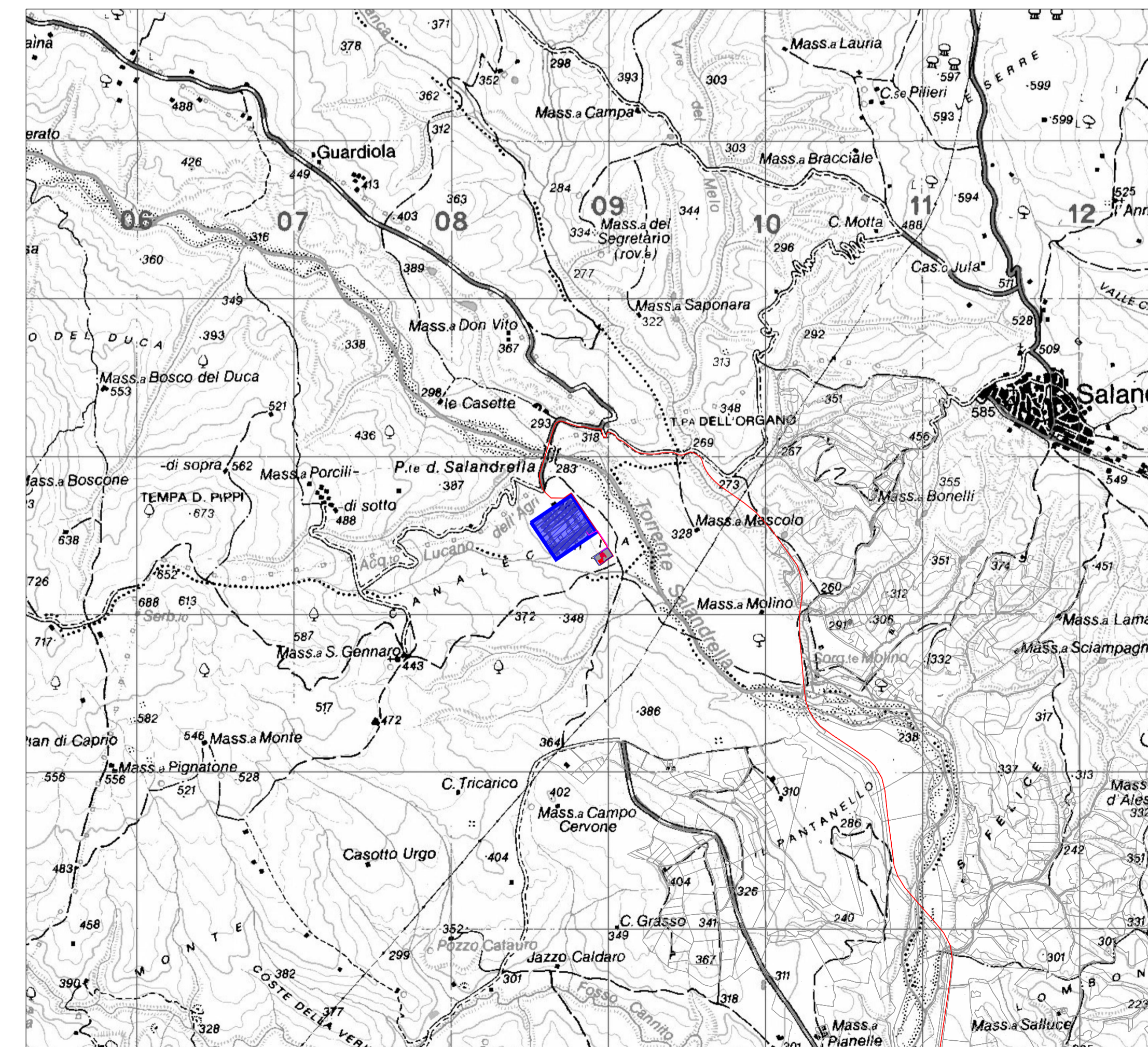
LEGENDA

-  Area Stazione Elettrica TERNA
-  SSE opere comuni - stallo condiviso con altri impianti
-  SSE opere d'impianto
-  SSE opere altri impianti
-  Strade d'accesso a SSE
-  Elettrodotto interrato di connessione
-  Cavidotto esterno



INQUADRAMENTO SU MAPPA CATASTALE

1:4000



INQUADRAMENTO SU IGM

1:25000

Nota:
L'inquadratura su ortofoto è stato realizzato utilizzando Google Earth come cartografia di base essendo quest'ultima più aggiornata.