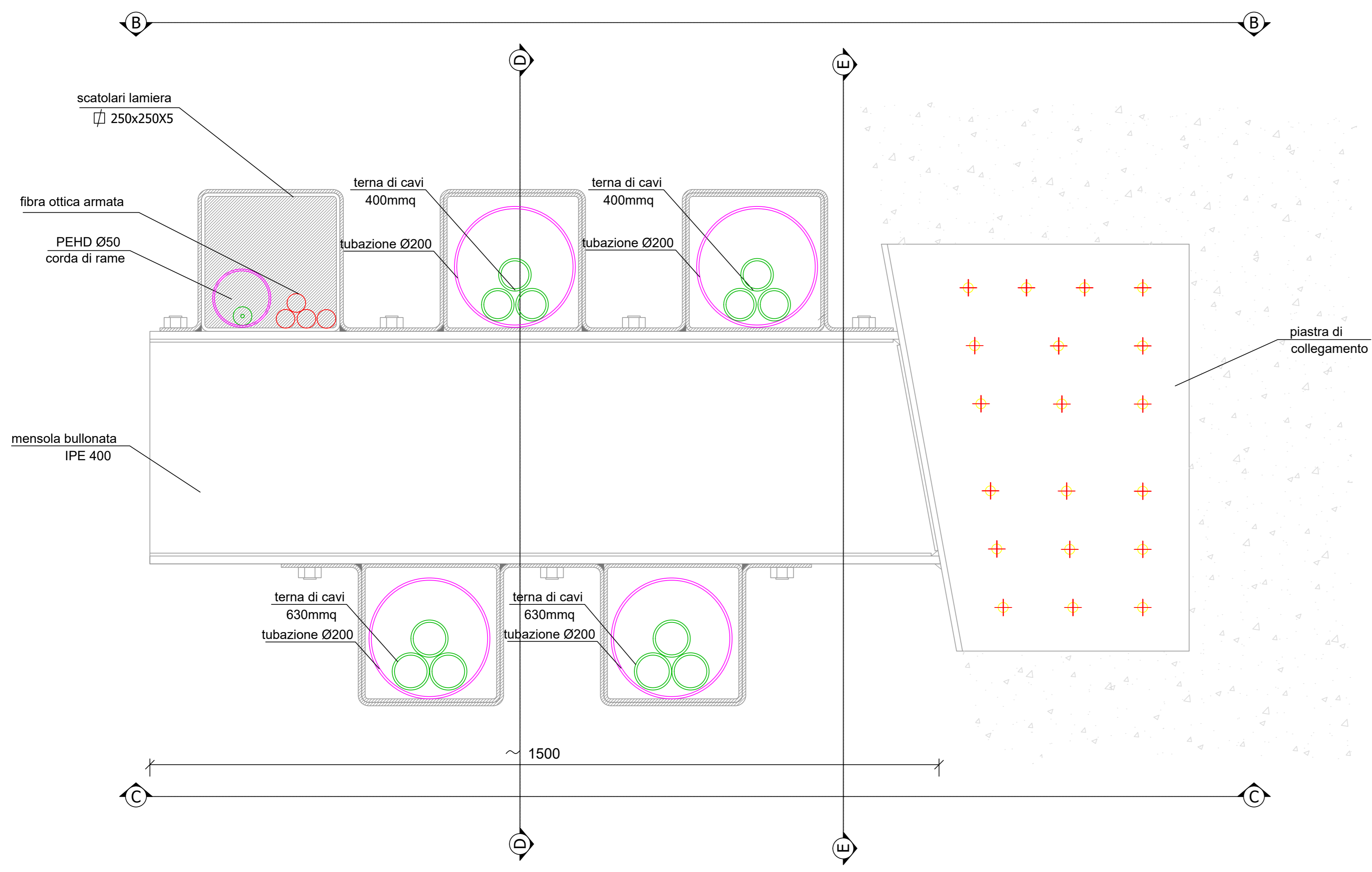
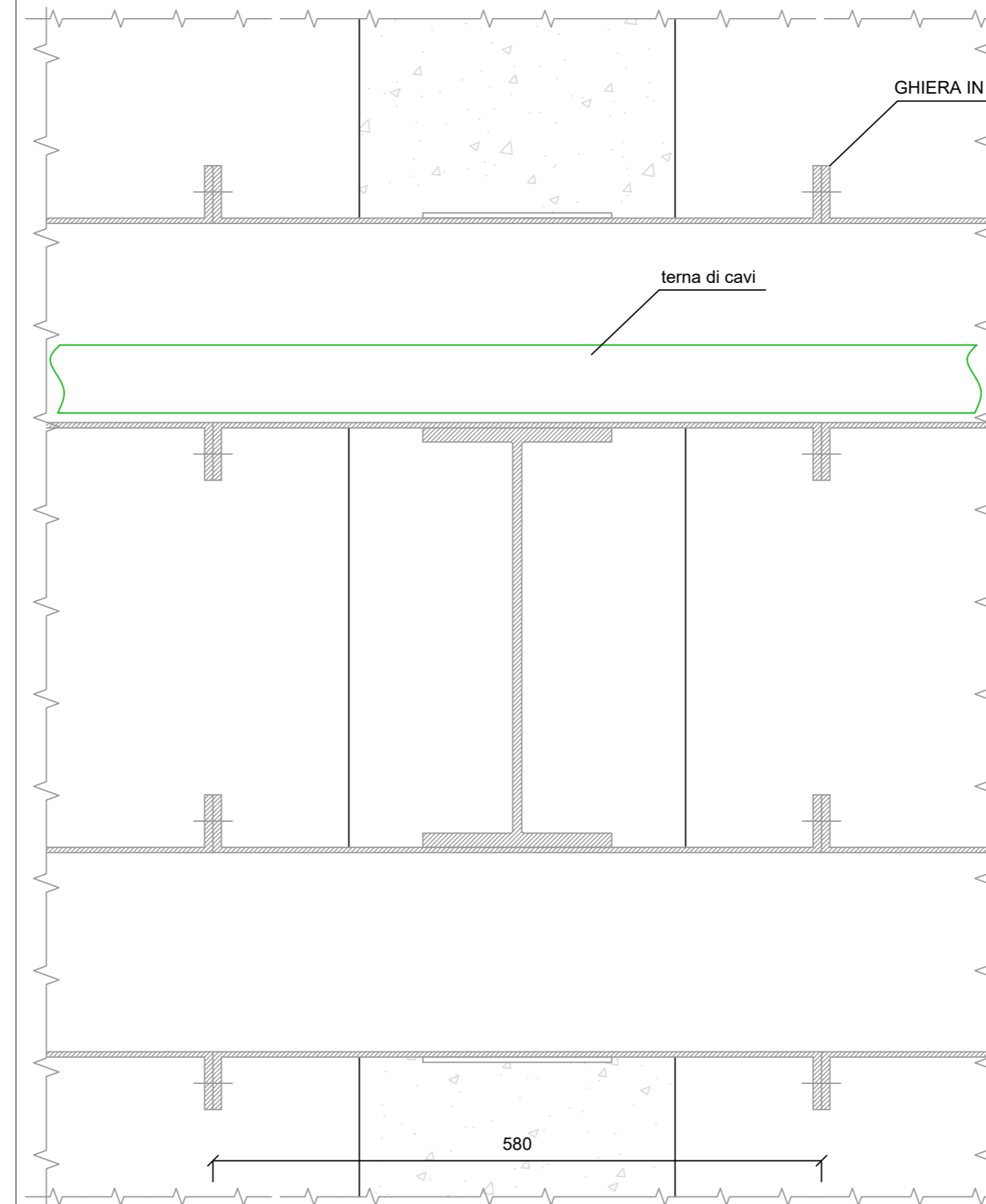


PARTICOLARE "A" - MENSOLA DI APPOGGIO CAVIDOTTI SEZIONE A-A



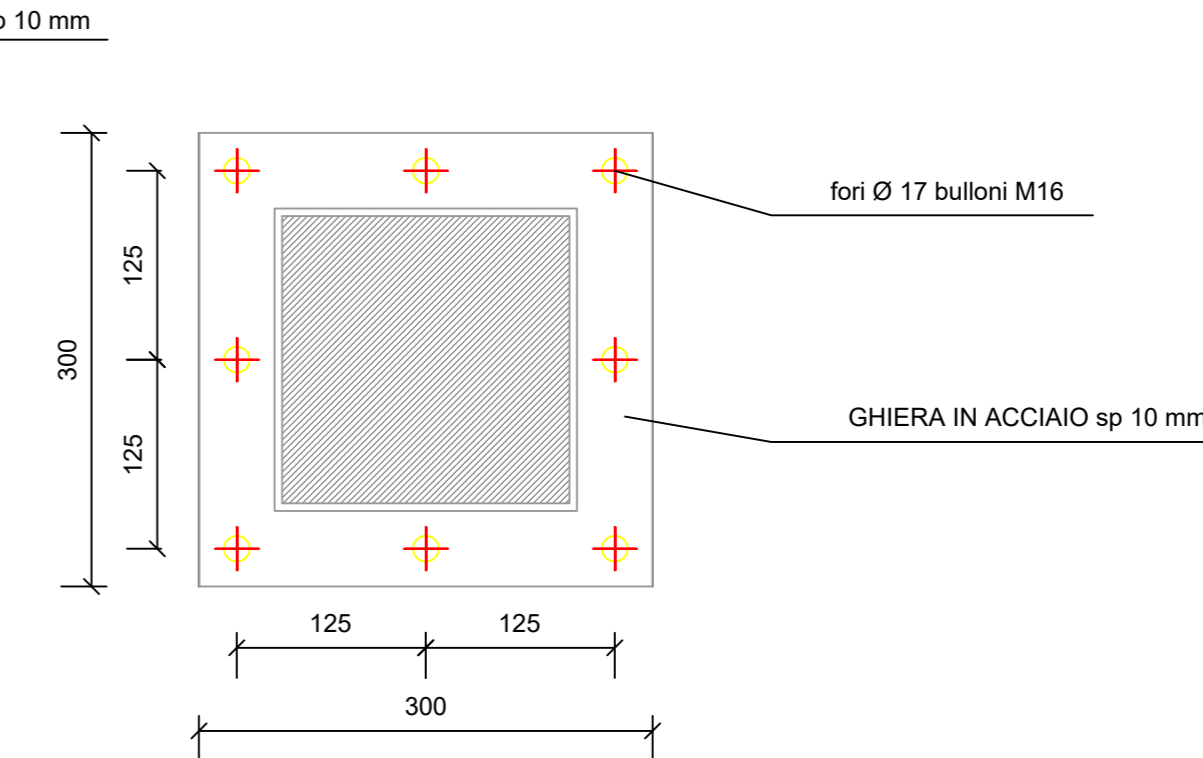
Sezione A-A - Scala 1:5

PARTICOLARE "A" - MENSOLA DI APPOGGIO SEZIONE D-D

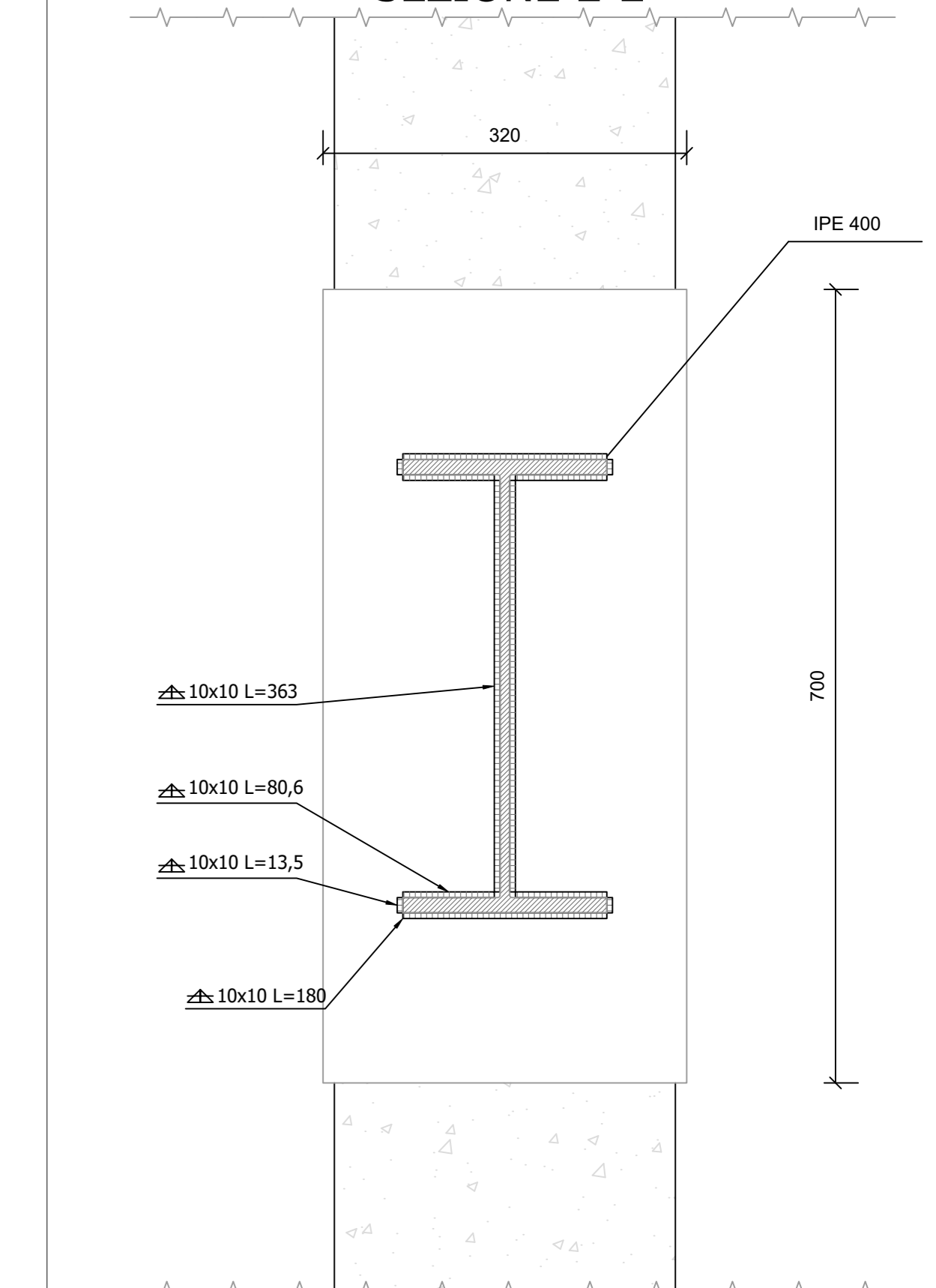


Sezione D-D - Scala 1:5

DETTAGLIO GHIERA DI COLLEGAMENTO

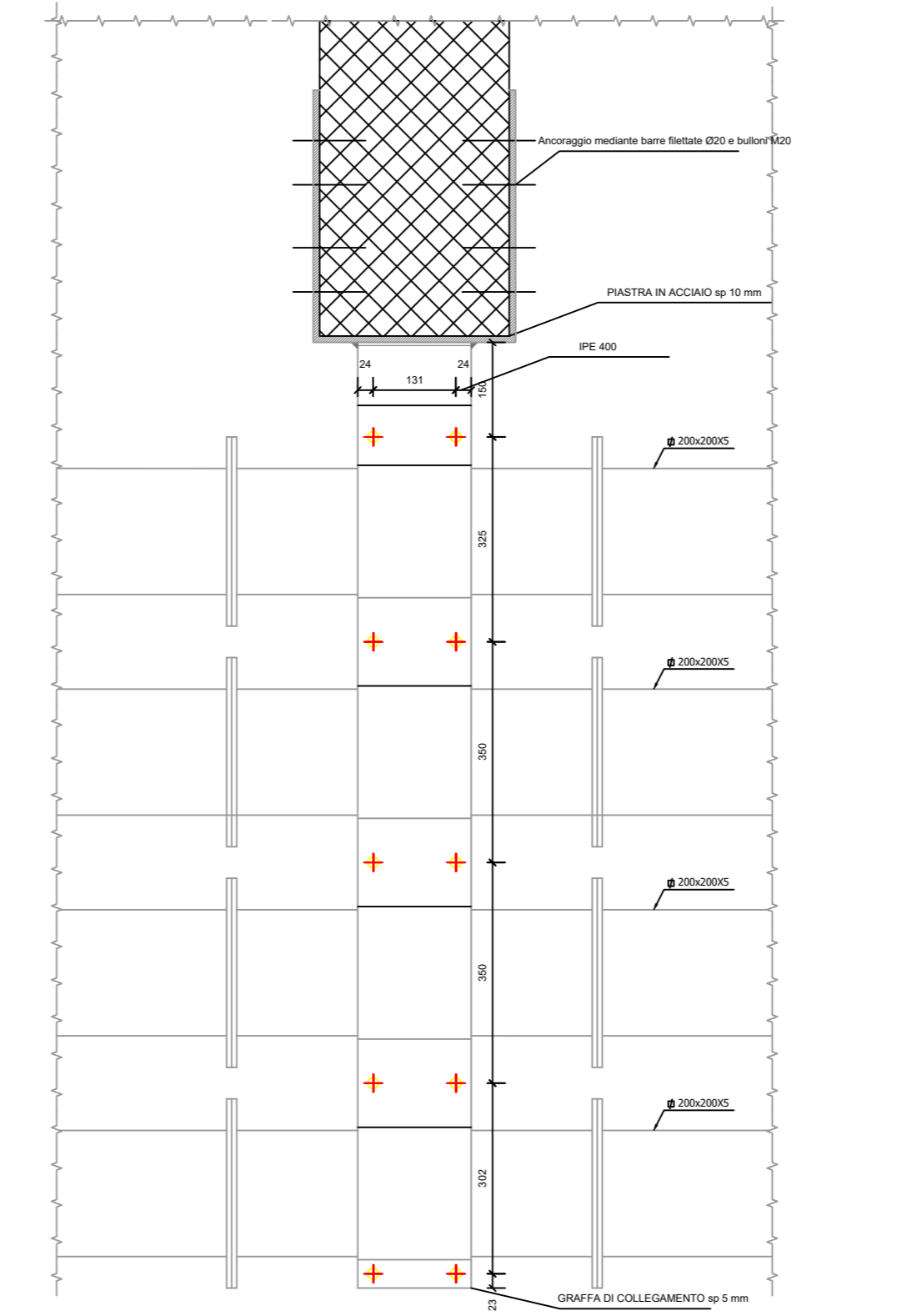


PARTICOLARE "A" - PIASTRA SEZIONE E-E



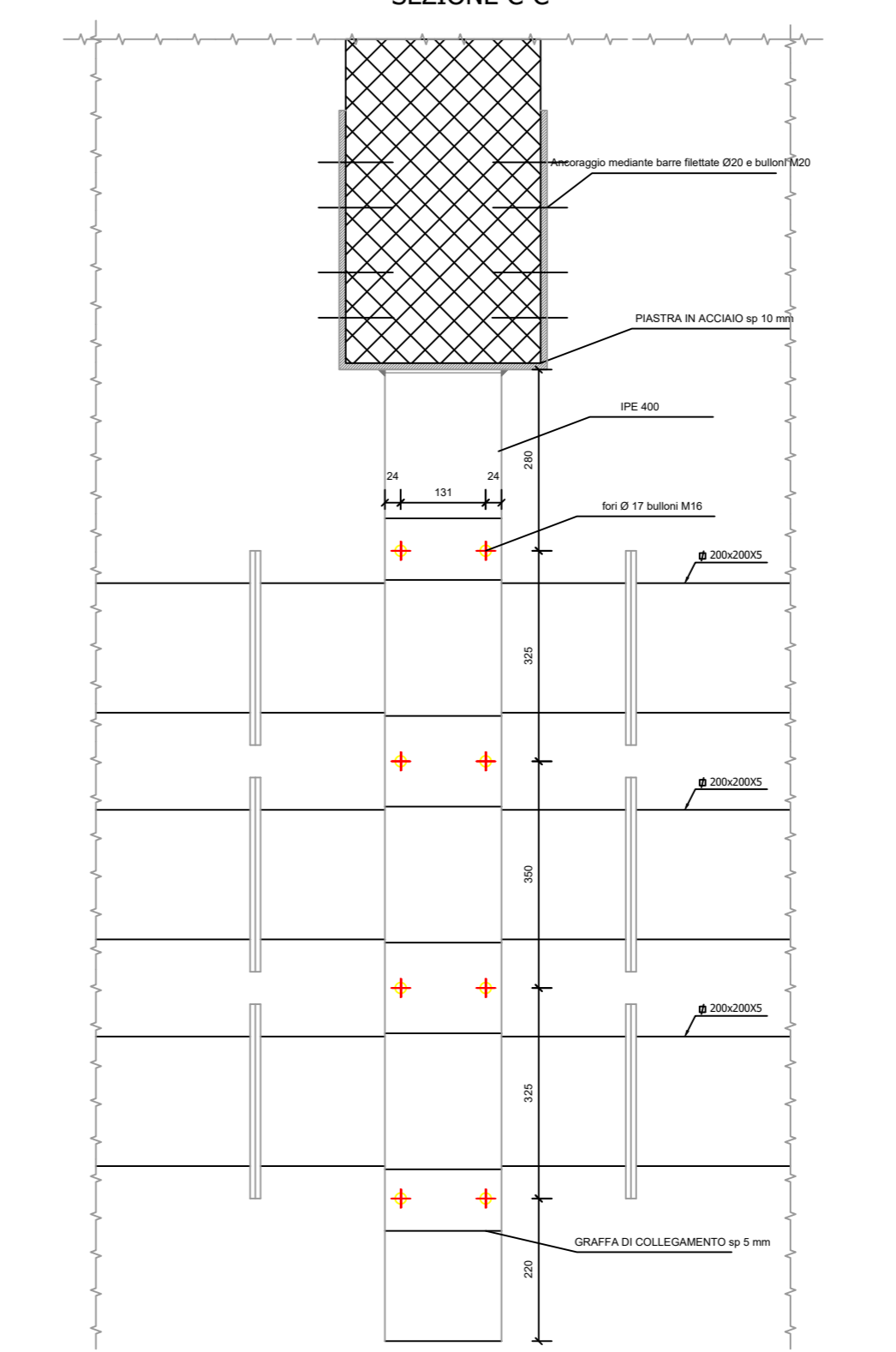
Sezione E-E - Scala 1:5

PARTICOLARE "A" - MENSOLA DI APPOGGIO SEZIONE B-B



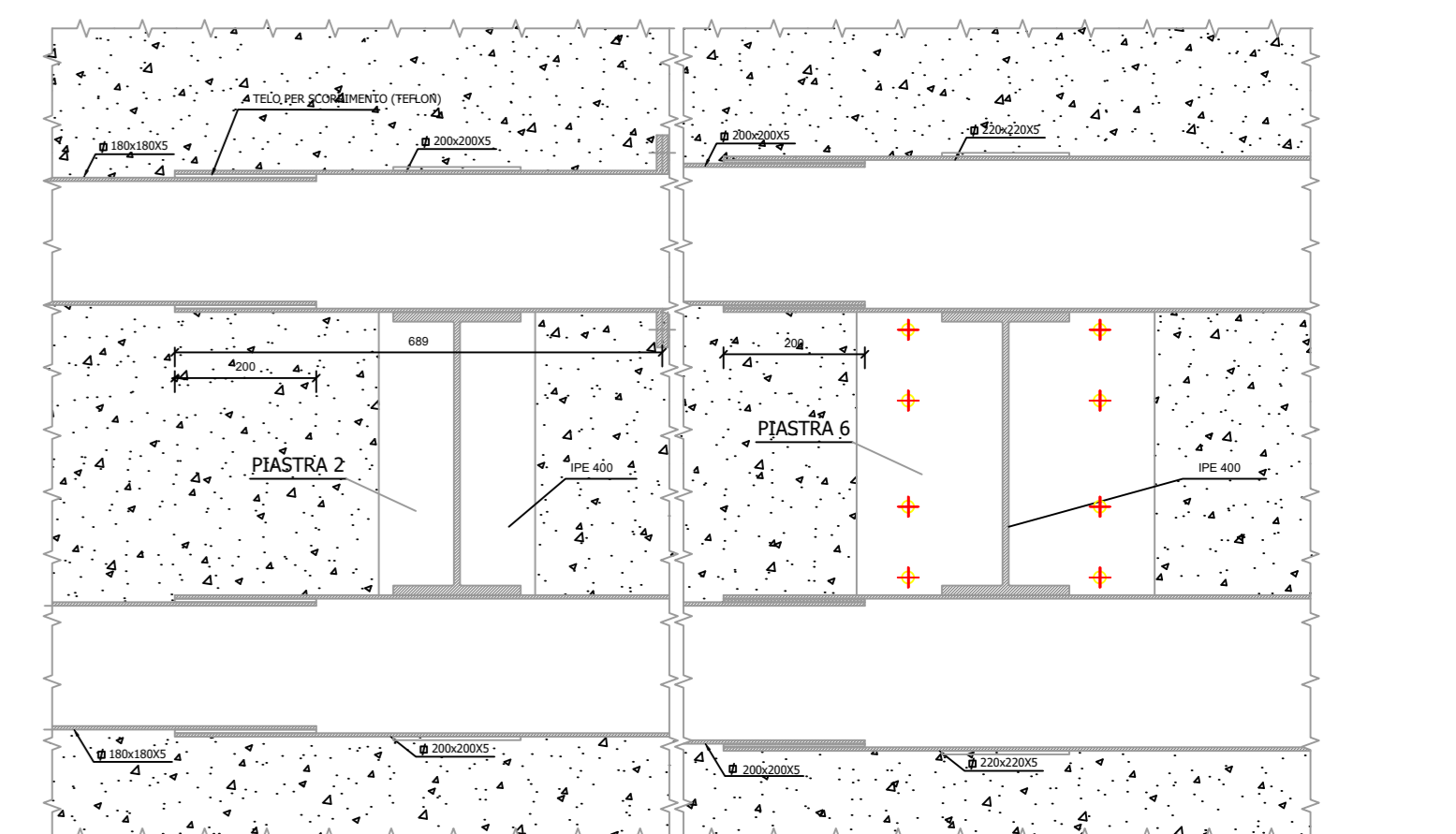
Sezione B-B - Scala 1:10

PARTICOLARE "A" - MENSOLA DI APPOGGIO SEZIONE C-C

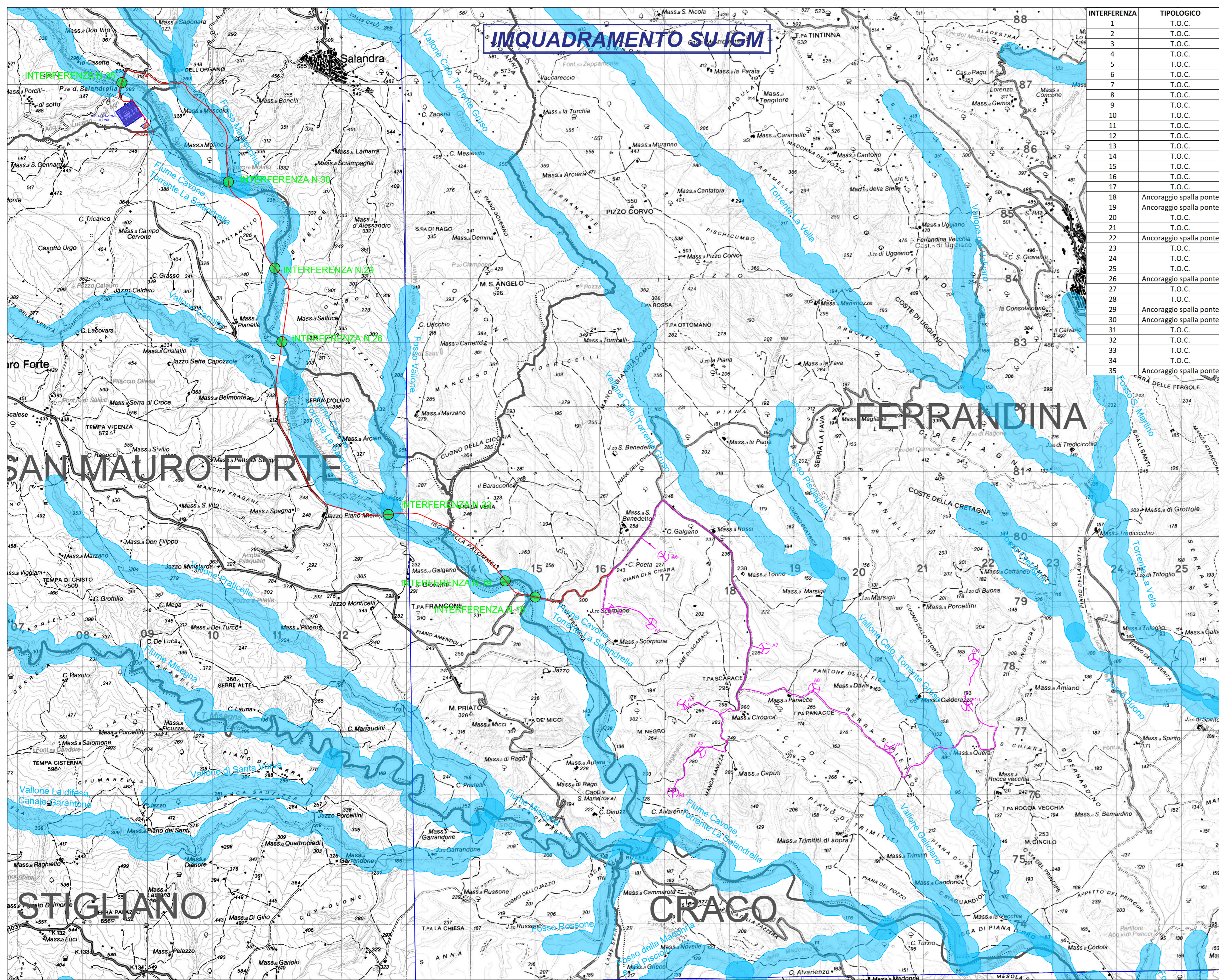


Sezione C-C - Scala 1:10

PARTICOLARE MENSOLE D'APPOGGIO CON VARIAZIONE SEZIONE SCATOLARI



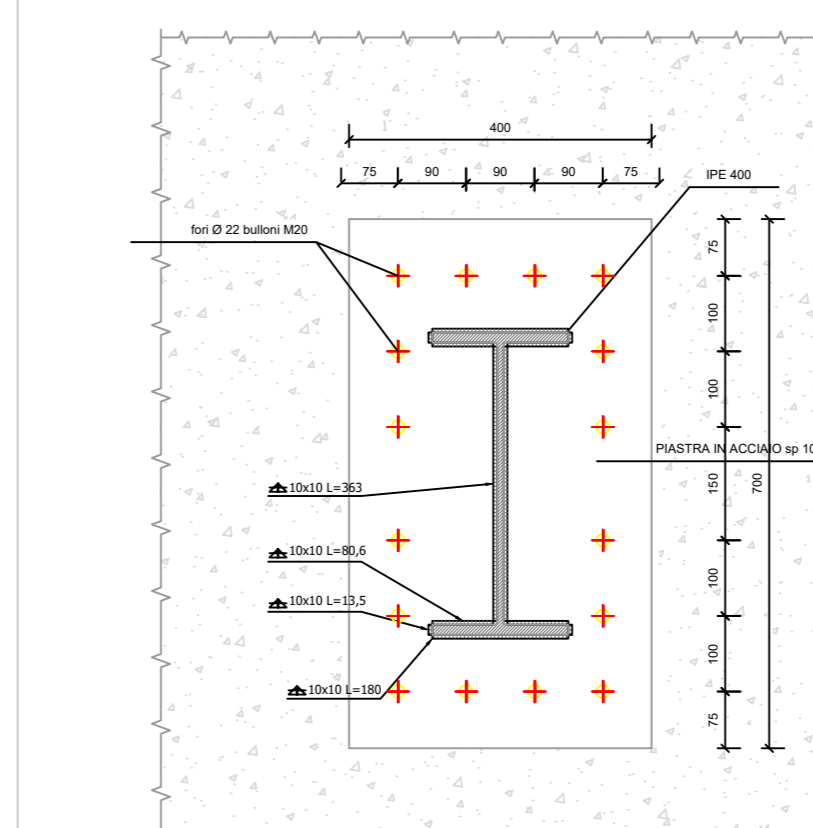
Particolare costruttivo - Scala 1:10



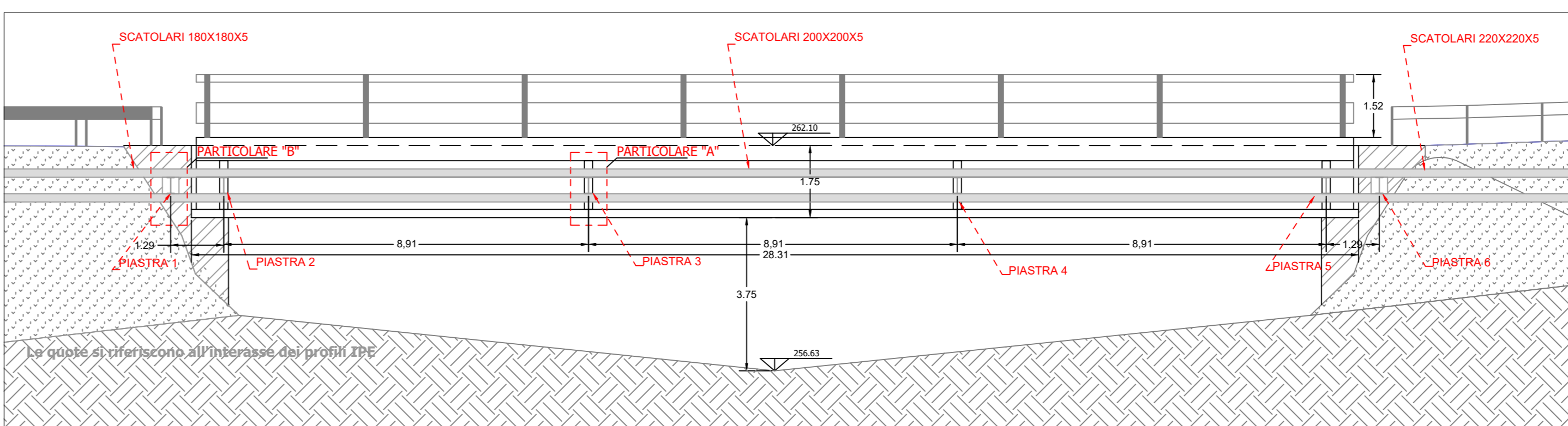
Legenda

- Aerogeneratore
- Elettrodotto interrato MT Interno al Parco Eolico
- Elettrodotto interrato MT Esterno al Parco Eolico
- Interferenza reticolo idrografico con ancoraggio spalletta ponte

PARTICOLARE "B" - MENSOLA DI APPOGGIO (PIASTRE 1 E 6) SEZIONE F-F



Sezione F-F - Scala 1:10



Stralcio attraversamento - Scala 1:100

N.B. 1: Prima dell'inizio dei lavori, è necessario eseguire un controllo dimensionale mediante rilievi di dettaglio delle strutture esistenti, ai fini della cantierizzazione del progetto. Eventuali scostamenti rispetto alle dimensioni previste, devono essere comunicati alla D.L. prima della realizzazione della struttura.

N.B. 2: E' necessario ripristinare lo strato corticale di calcestruzzo delle strutture interessate dall'intervento prima di eseguire i lavori, secondo quanto previsto nel Capitolato Speciale.

SORGENIA RENEWABLES s.r.l.
Via A. Algardi n.4, 20148 Milano (MI)

PROGETTO DEFINITIVO
PER LA REALIZZAZIONE DI UN PARCO EOLICO
RICADENTE NEL COMUNE DI FERRANDINA (MT),
IN LOCALITA' "SERRA SAN PIETRO" ED OPERE DI
CONNESSIONE NEL COMUNE DI GARAGUSO (MT).

Tecnico
Ing. Danilo Pomponio

Collaborazioni
Ing. Milena Migliorini
Ing. Antonio Giordano
Ing. Tommaso Mancini
Ing. Giovanna Scuderi
Ing. Gianluigi Staffetti
Ing. Giuseppe Federico Zingarelli

Responsabile commessa
Ing. Danilo Pomponio

TAVOLA	TITOLO	COMMESSA	TIPOLOGIA
E12	Particolari tipologici risoluzione interferenze con cavidotto MT	21062	D
REVISIONE		CODICE ELABORATO	DW21062D-E12
02		SOSTITUISCE	SOSTITUITO DA
FOGLIO		NOME FILE	SCALA
1/1			Varie
REV	DATA	MODIFICA	DISEGNATO
00	12/07/2021	Emissione	Zingarelli
01	10/09/2022	Integrazione progetto	Migliorini
02	24/11/2023	Approfondimento progetto	Carrela
03			Migliorini
04			Pomponio
05			
06			