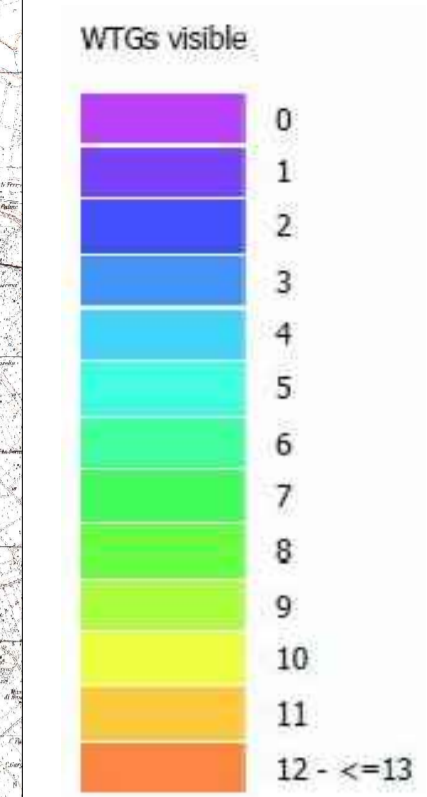
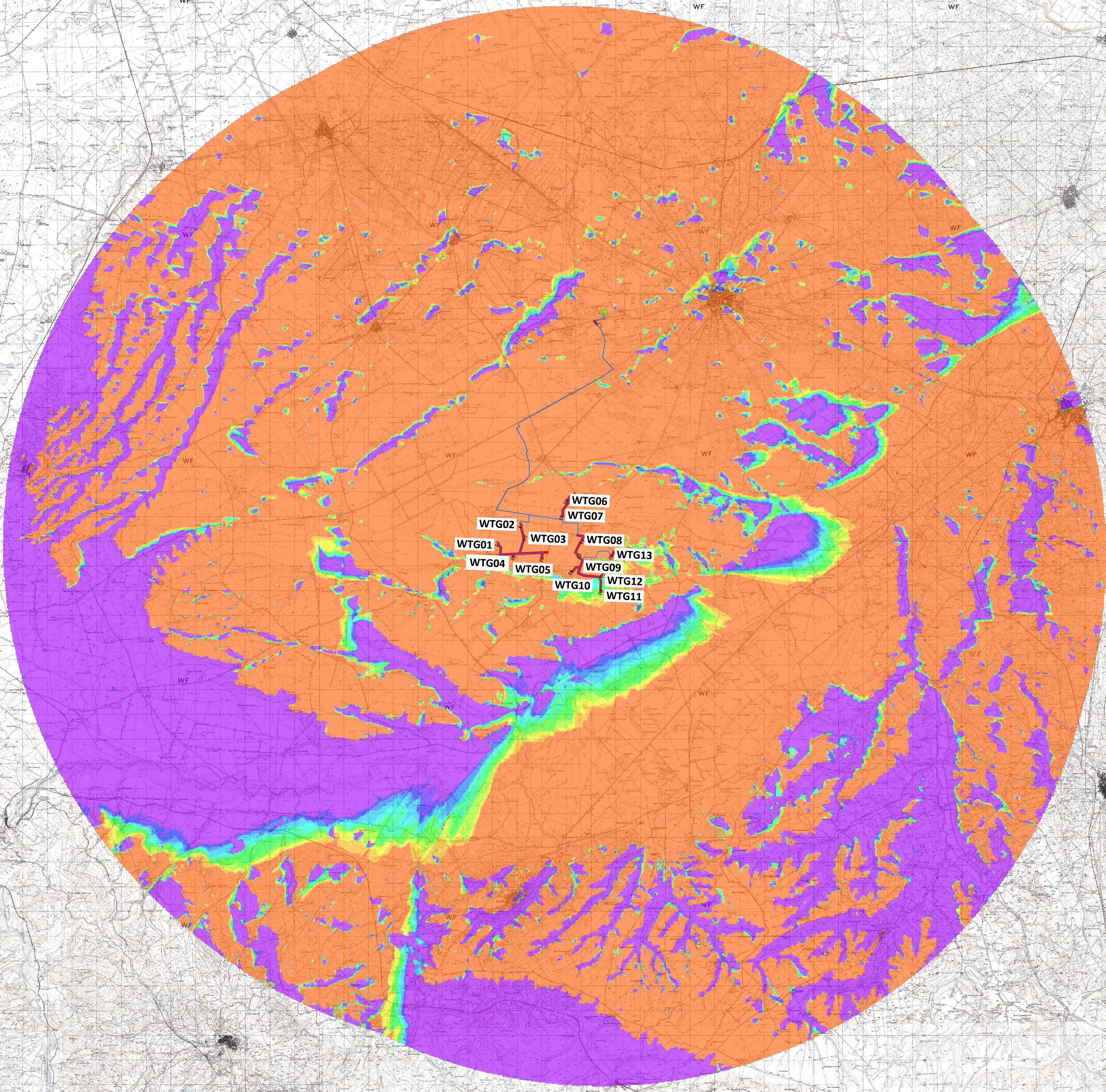


LEGENDA



- Plinto di fondazione
- Piazzola definitiva
- Piazzola temporanea
- Ingombro rotore
- Viabilità di nuova realizzazione permanente
- Viabilità di nuova realizzazione temporanea
- Fondazione
- Cavidotto MT interno
- Cavidotto MT esterno
- Futuro ampliamento Stazione
- BESS



COMUNE DI CERIGNOLA
PROVINCIA DI FOGGIA

Progetto per la costruzione di un impianto di produzione di energia elettrica da fonte eolica costituita da 13 aerogeneratori con potenza complessiva di 78 MW, un sistema di accumulo di 40 MW e opere di connessione alla RTN, siti nel Comune di Cerignola, in località "Pozzo Monachiello"

PROGETTO DEFINITIVO

Mappa intervisibilità WTG

Livello prog.	Tipo documentazione	N. elaborato	Data	Scala
PD	Definitiva	4.2.10.5	10/2023	1:80.000

REVISIONI

REV.	DATA	DESCRIZIONE	ESEGUITO	VERIFICATO	APPROVATO
00	OTTOBRE 2023	PRIMA EMISSIONE	MAGNOTTA	MAGNOTTA	MAGNOTTA

COMMITTENTE:



GLH1 S.R.L.
Nola (NA), Via Marche 27, 80035
P.IVA 10226391216

PROGETTAZIONE:



MAXIMA INGEGNERIA S.R.L.
via Marco Pisanelli n.48 - 70124 Bari
pec: ggsd@pec.it
P.IVA: 06948690729

CONSULENTI:

Dott. Archeologo Antonio Mesisca
e-mail: mesisca.antonio@virgilio.it

Dott. Geol. Rocco Porsia
e-mail: r.porsia@laboratorionterno.it

Ing. Sabrina Scaramuzzi
e-mail: ing.scaramuzzi@gmail.com

Dott. Agronomo Marina D'Este
e-mail: m.deste20@gmail.com