



COMUNE DI CERIGNOLA

PROVINCIA DI FOGGIA

Progetto per la costruzione di un impianto di produzione di energia elettrica da fonte eolica costituita da 13 aerogeneratori con potenza complessiva di 78 MW, un sistema di accumulo di 40 MW e opere di connessione alla RTN, siti nel Comune di Cerignola, in località "Pozzo Monachiello"

PROGETTO DEFINITIVO

Verifica preventiva di interesse archeologico

Livello prog.	Tipo documentazione	N. elaborato	Data	Scala
PD	Definitiva	4.2.6.7.2	10/2023	-

REVISIONI

REV.	DATA	DESCRIZIONE	ESEGUITO	VERIFICATO	APPROVATO
00	OTTOBRE 2023	PRIMA EMISSIONE	MESISCA	MAGNOTTA	MAGNOTTA

COMMITTENTE:



GLH1 S.R.L.

Nola (NA), Via Marche 27, 80035
P.IVA 10226391216

PROGETTAZIONE:



MAXIMA INGEGNERIA S.R.L.

via Marco Partipilo n.48 - 70124 BARI
pec: gpsd@pec.it
P.IVA: 06948690729

CONSULENTI:

Dott. Archeologo Antonio Mesisca

e-mail: info@archeoservizi.org



Ing. Sabrina Scaramuzzi

e-mail: ing.scaramuzzi@gmail.com

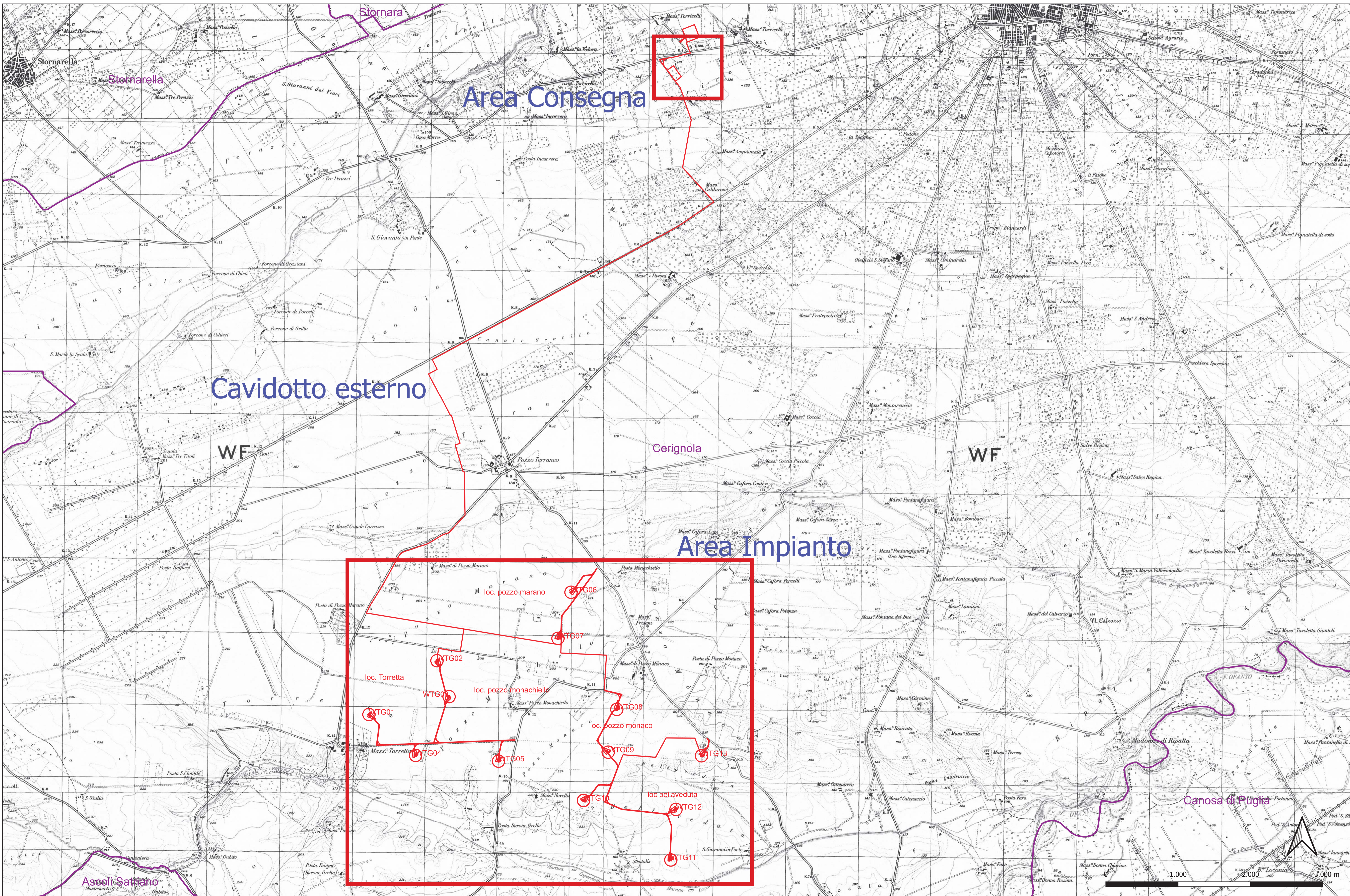
Dott. Geol. Rocco Porsia

e-mail: r.porsia@laboratorioterre.it

Dott. Agronomo Marina D'Este

e-mail: m.deste20@gmail.com

INQUADRAMENTO TERRITORIALE SU BASE IGM



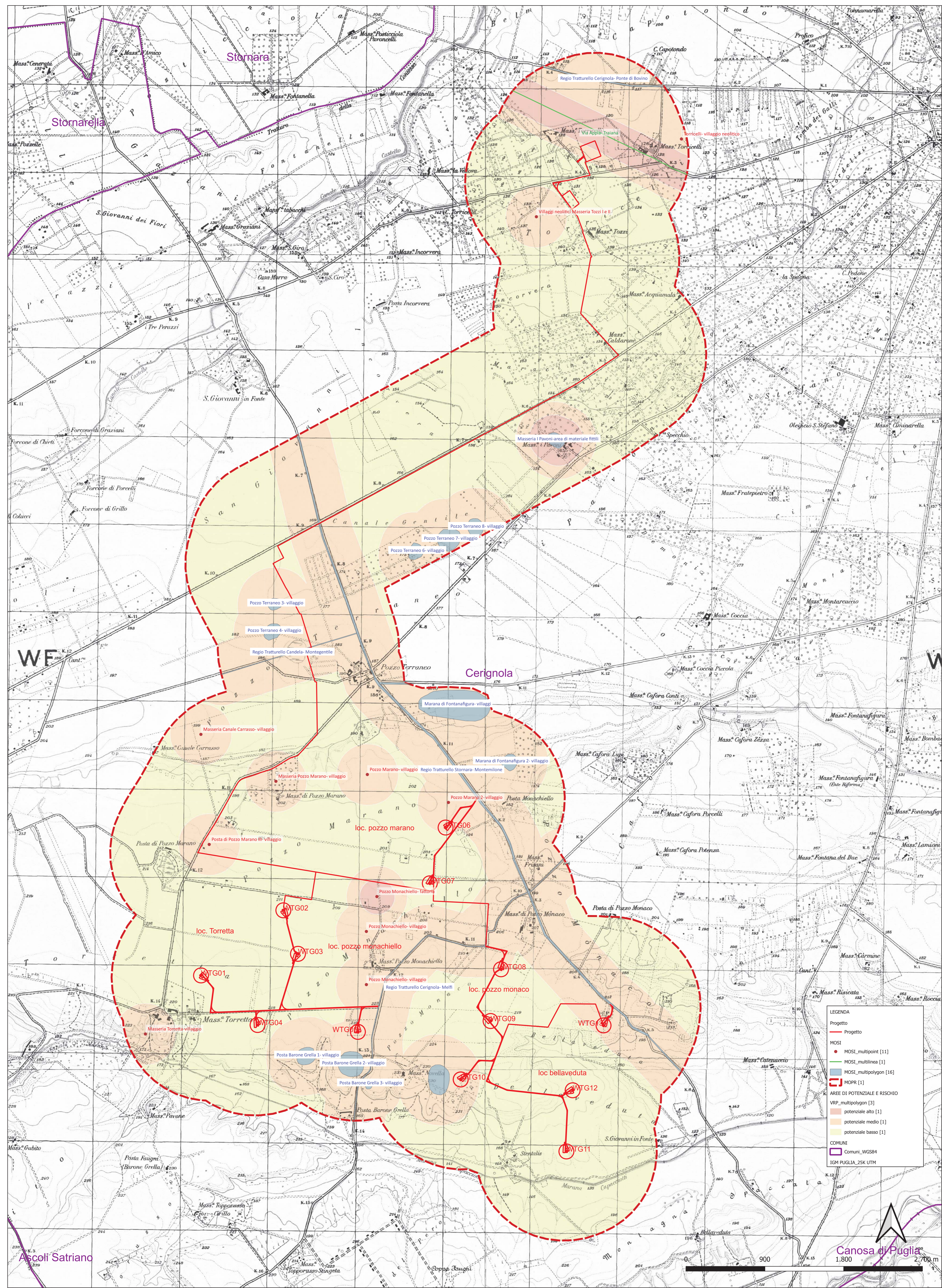
CARTA DELLA RICOGNIZIONE E DELLA VISIBILITÀ DEI SUOLI 1 DI 2



CARTA DELLA RICOGNIZIONE E DELLA VISIBILITÀ DEI SUOLI 2 DI 2

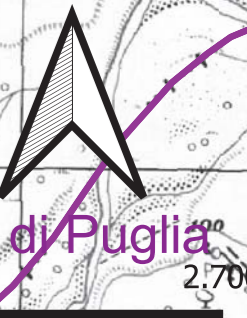


CARTA DEL POTENZIALE ARCHEOLOGICO



LEGENDA

- Progetto
- Progetto
- MOSI_multipoint [11]
- MOSI_multilinea [1]
- MOSI_multipolygon [16]
- MOPR [1]
- AREE DI POTENZIALE E RISCHIO
- VRP_multipolygon [3]
- potenziale alto [1]
- potenziale medio [1]
- potenziale basso [1]
- COMUNI
- Comuni_WGS84
- IGM PUGLIA_25K UTM



CARTA DEL RISCHIO ARCHEOLOGICO 1 DI 2



CARTA DEL RISCHIO ARCHEOLOGICO 2 DI 2

