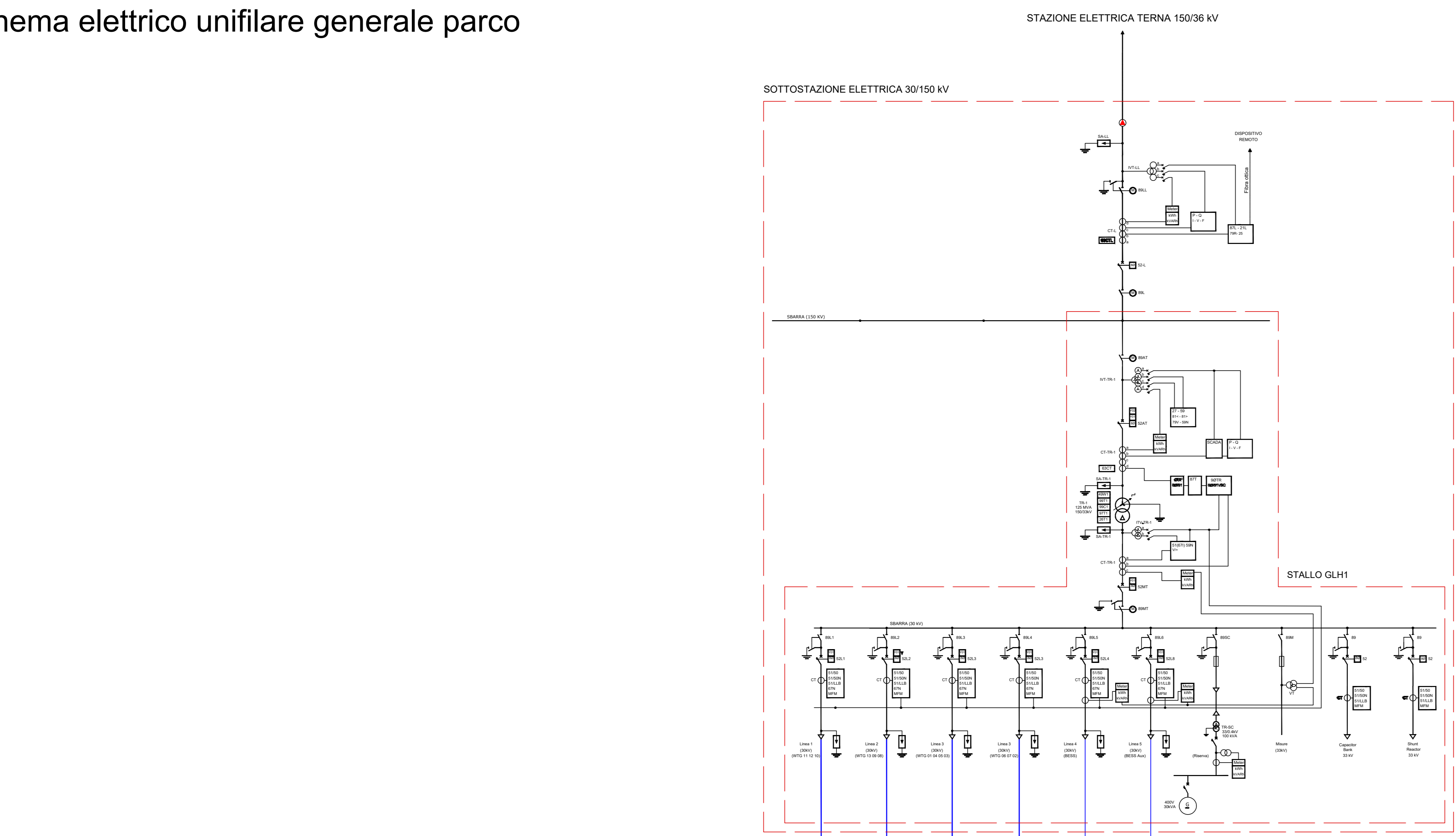
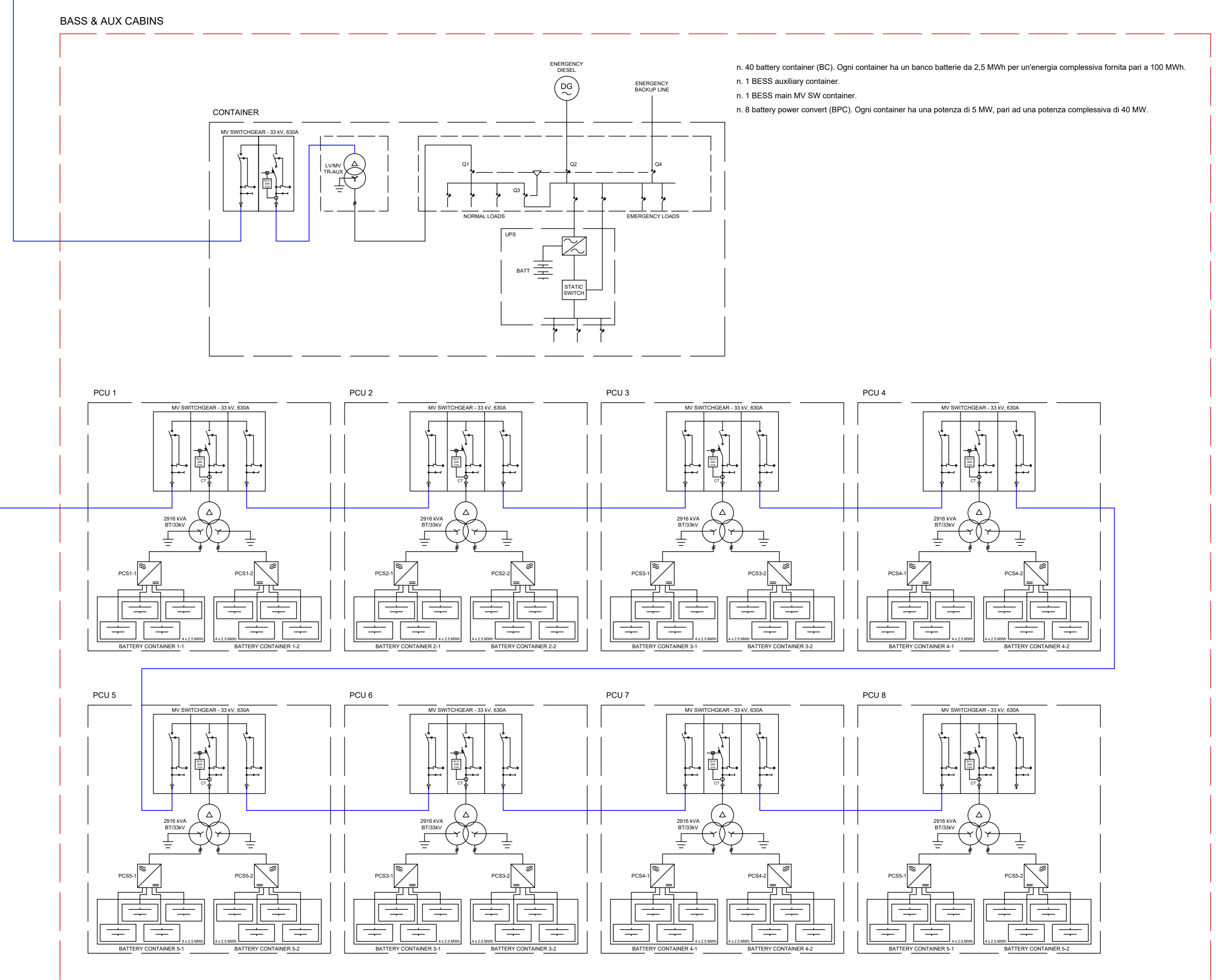
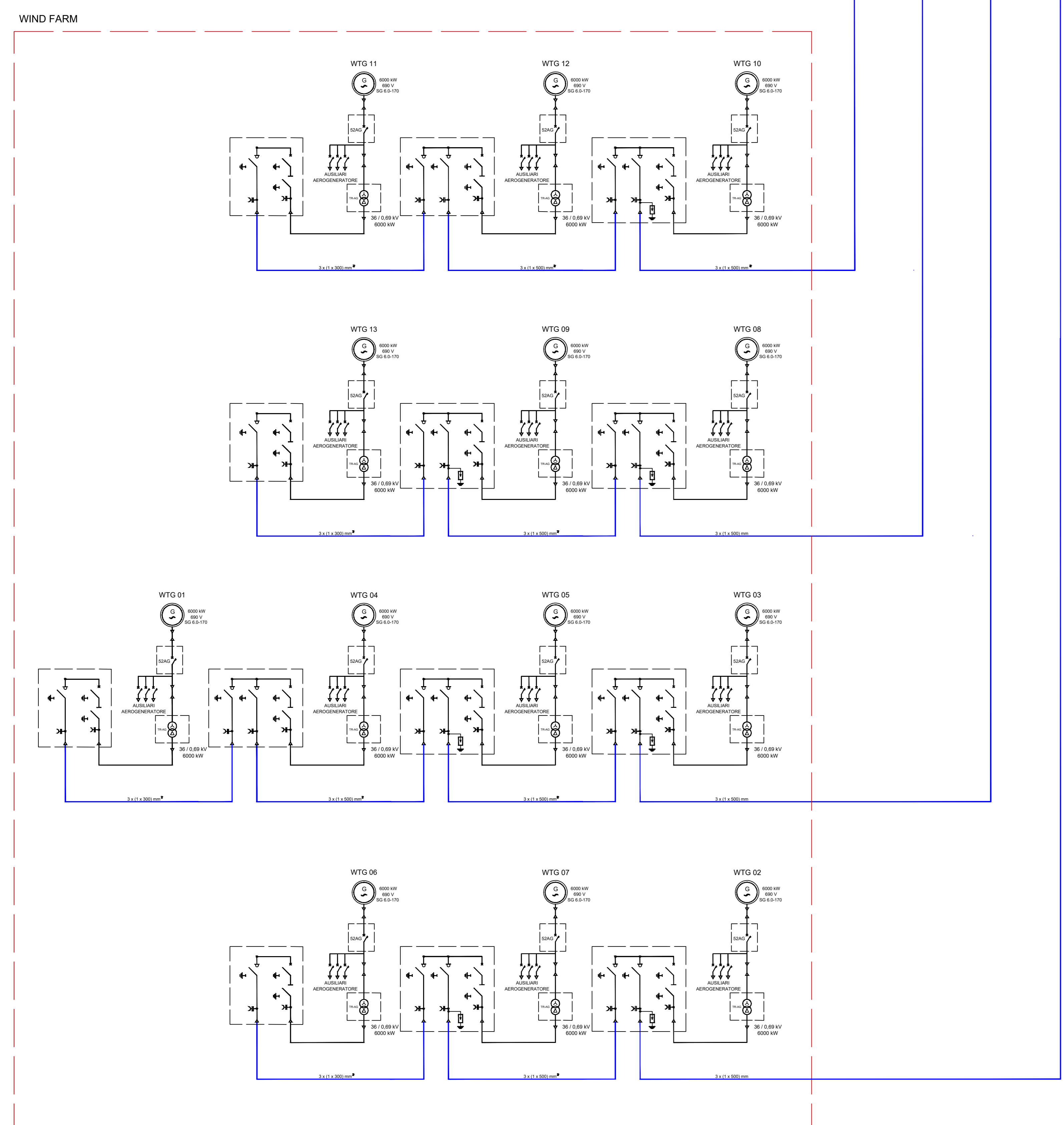
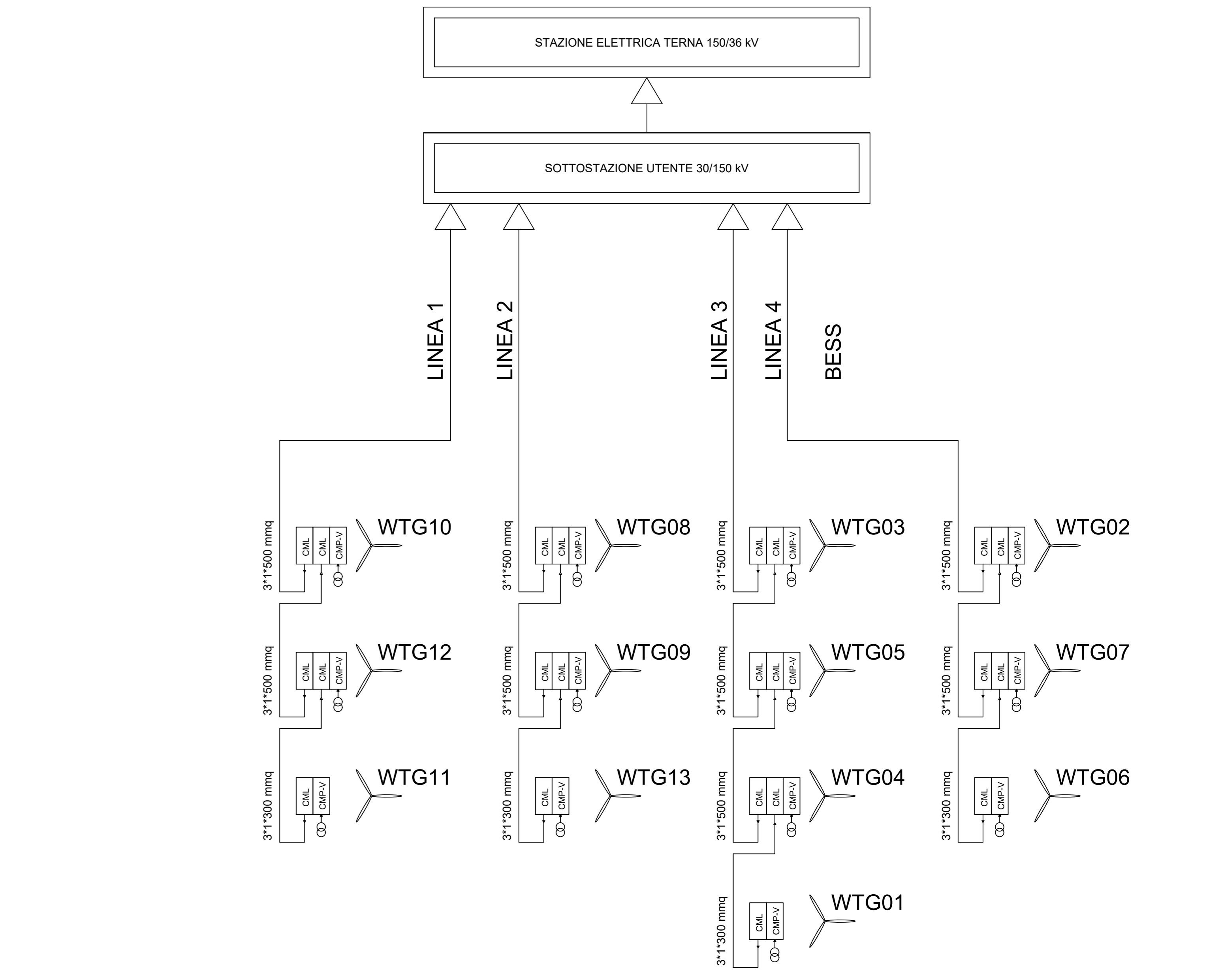


# Schema elettrico unifilare generale parco



# Schema elettrico unifilare WTG





**COMUNE DI CERIGNOLA**  
PROVINCIA DI FOGGIA

**Progetto per la costruzione di un impianto di produzione di energia elettrica da fonte eolica costituita da 13 aerogeneratori con potenza complessiva di 78 MW, un sistema di accumulo di 40 MW e opere di connessione alla RTN, siti nel Comune di Cerignola, in località "Pozzo Monachiello"**

---

**PROGETTO DEFINITIVO**  
Schema elettrico unifilare generale parco eolico

Link	Tipologia	N. elaborato	Data	Scala
PD	Definitiva	4.2.9.10	10/2023	-

REVISIONI					
REV.	DATA	DESCRIZIONE	ESEGUITO	VERIFICATO	APPROVATO
00	Ottobre 2023	PRIMA EMISSIONE	MAGNOTTA	MAGNOTTA	MAGNOTTA

**COMMITTENTE:** **GLH1 S.R.L.**  
Noia (NA), Via Marche 27, 80035  
P.IVA 10226391216

**PROGETTAZIONE:** **MAXIMA INGEGNERIA S.R.L.**  
Via Maso Petrucci s.n. - 70124 Bari  
P.IVA 09489920729

**CONSULENTI:**

<b>Dott. Archeologo Antonio Mesisca</b> e-mail: mesisca.antonio@progr.it	<b>Dott. Geol. Rocco Porsia</b> e-mail: r.porsia@progr.it
<b>Ing. Sabrina Scaramuzzi</b> e-mail: ing.scaramuzzi@progr.it	<b>Dott. Agronomo Marina D'Este</b> e-mail: m.deste@progr.it