

**LEGENDA**

**COMPONENTI GEOMORFOLOGICHE**

**Ulteriori Contesti Paesaggistici**

- Lame e gravine (non interferente con interventi di progetto)
- Doline (non presente)
- Geositi (non interferente con interventi di progetto)
- Inghittittoi (non presente)
- Grotte (non presente)
- Versanti
- Cordoni dunari (non presente)

**COMPONENTI IDROLOGICHE**

**Beni Paesaggistici**

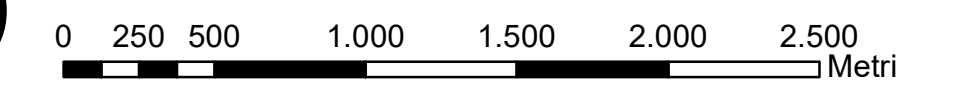
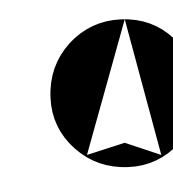
- Territori costieri (non presente)
- Aree contermini ai laghi (non interferente con interventi di progetto)
- Fiumi e torrenti, acque pubbliche

**Ulteriori Contesti Paesaggistici**

- Sorgenti (non presente)
- Reticolo idrografico di connessione della R.E.R. (non presente)
- Vincolo idrogeologico (non interferente con interventi di progetto)

**INTERVENTI IN PROGETTO**

- Areogeneratori in progetto
- Piazzole
- Cavidotto interno
- Cavidotto esterno
- Stazione elettrica



PROGETTO DEFINITIVO PER LA REALIZZAZIONE DI UN IMPIANTO EOLICO DELLA POTENZA COMPLESSIVA DI 85,8 MW E RELATIVE OPERE DI CONNESSIONE ALLA R.T.N. DA REALIZZARE NEL COMUNE DI CERIGNOLA, NELLE LOCALITA' LA MOSCHELLA E BELLAVEDUTA

INQUADRAMENTO SU PPTR PUGLIA COMPONENTI IDROGEOMORFOLOGICHE COD. ELABORATO CRE-CIV-TAV-010\_01  
Scala : 1:25.000 Tavola : 1 di 3

**PROPRONTE**

**Edison Rinnovabili Spa**  
Sede legale: Milano (MI),  
Foro Buonaparte, 31 - 20121  
P.IVA 12921540154  
PEC: rinnovabili@pec.edison.it

**PROGETTISTI**

PHEEDRA S.r.l. Via Lago di Nemi, 90  
74121 - Taranto  
Tel. 099.772302 - Fax 099.9870285  
e-mail: info@pheedra.it - web: www.pheedra.it

Direttore Tecnico: **Dott. Ing. Angelo Micolucci**

ORDINE INGEGNERI PROVINCIA TARANTO  
Dott. Ing. **MICOLUCCI Angelo** Sezione A  
n° 1851  
Settore: Civile Ambientale Industriale Informazione

**Consulenti esterni**

Dott. Agr. **Luigi Lupo**

Dott. Ing. **Marcello Latanza**

Dott. Archeol. **Fabio Fabrizio**

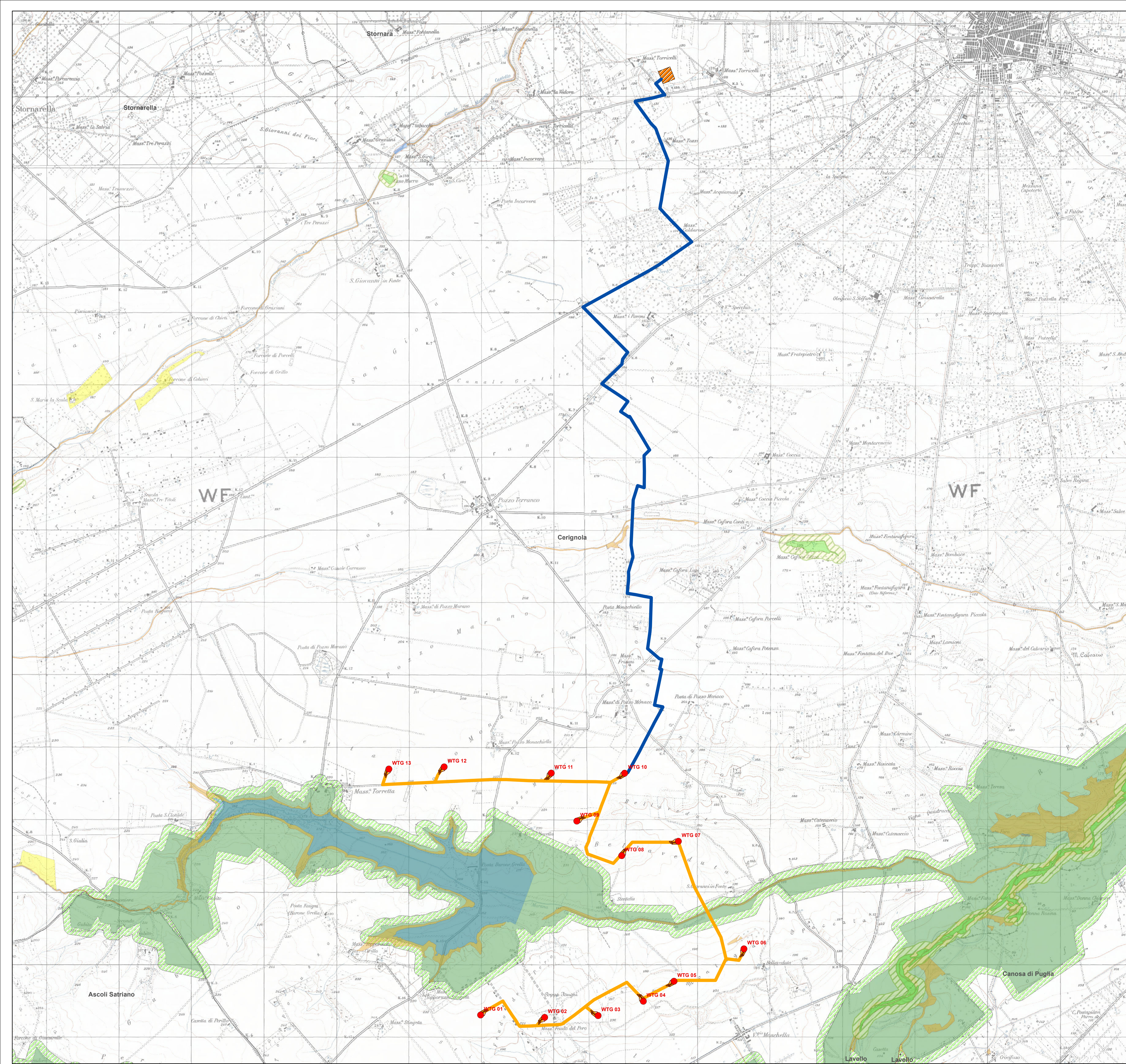
Dott. Geol. **Antonio Fusco**

**COORDINATORE DEL PROGETTO**

PHEEDRA S.r.l. Via Lago di Nemi, 90  
74121 - Taranto  
Tel. 099.772302 - Fax 099.9870285  
e-mail: info@pheedra.it - web: www.pheedra.it

1	DIC 2023	MS	AM	VS	Progetto Definitivo
EM / REV	DATA	REDATTO	VERIFICATO	APPROVATO	DESCRIZIONE



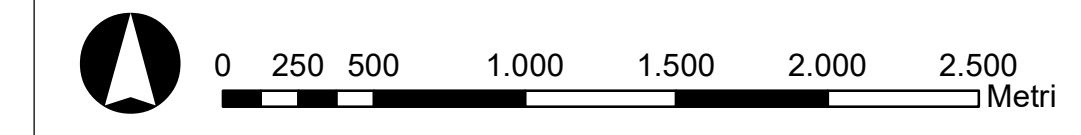


**LEGENDA**

- COMPONENTI BOTANICO VEGETAZIONALI
- BP\_142\_G - Boschi (non interferenti con interventi in progetto)
  - BP\_142\_I - Zone Umide Ramsar
  - UCP - Area di Rispetto dei Boschi (non interferenti con interventi in progetto)
  - UCP - Aree Umide (non interferenti con interventi in progetto)
  - UCP - Prati e Pascoli Naturali (non interferenti con interventi in progetto)
  - UCP - Formazioni Arbustive in Evoluzione Naturale (non interferenti)
- COMPONENTI DELLE AREE PROTETTE E DEI SITI NATURALISTICI
- BP - Parchi e riserve (non interferenti con interventi in progetto)
  - UCP - Aree di rispetto dei parchi e delle riserve regionali (100m) (non interferenti)
  - UCP - Siti di rilevanza naturalistica (non interferenti)

**INTERVENTI IN PROGETTO**

- Areogeneratori in progetto
- Piazzole
- Cavidotto interno
- Cavidotto esterno
- Stazione elettrica



PROGETTO DEFINITIVO PER LA REALIZZAZIONE DI UN IMPIANTO EOLICO DELLA POTENZA COMPLESSIVA DI 85,8 MW E RELATIVE OPERE DI CONNESSIONE ALLA R.T.N. DA REALIZZARE NEL COMUNE DI CERIGNOLA, NELLE LOCALITA' LA MOSCHELLA E BELLAVEDUTA

INQUADRAMENTO SU PPTR PUGLIA STRUTTURA ECOSISTEMICA ED AMBIENTALE  
 COD. ELABORATO: CRE-CIV-TAV-01\_01  
 Tavola : 2 di 3

**PROPRONTE**

Edison Rinnovabili Spa  
 Sede legale: Milano (MI),  
 Foro Buonaparte, 31 - 20121  
 P.IVA 12921540154  
 PEC: rinnovabili@pec.edison.it

**PROGETTISTI**

PHEEDRA S.r.l. Via Lago di Nemi, 90  
 74121 - Taranto  
 Tel. 099.7722302 - Fax 099.9870285  
 e-mail: info@pheedra.it - web: www.pheedra.it

Direttore Tecnico: Dott. Ing. Angelo Micolucci

ORDINE INGEGNERI PROVINCIA TARANTO  
 Sezione A  
 Dott. Ing. MICOLUCCI Angelo  
 n° 1851

Consulenti esterni  
 Dott. Agr. Luigi Lupo

**COORDINATORE DEL PROGETTO**

PHEEDRA S.r.l. Via Lago di Nemi, 90  
 74121 - Taranto  
 Tel. 099.7722302 - Fax 099.9870285  
 e-mail: info@pheedra.it - web: www.pheedra.it

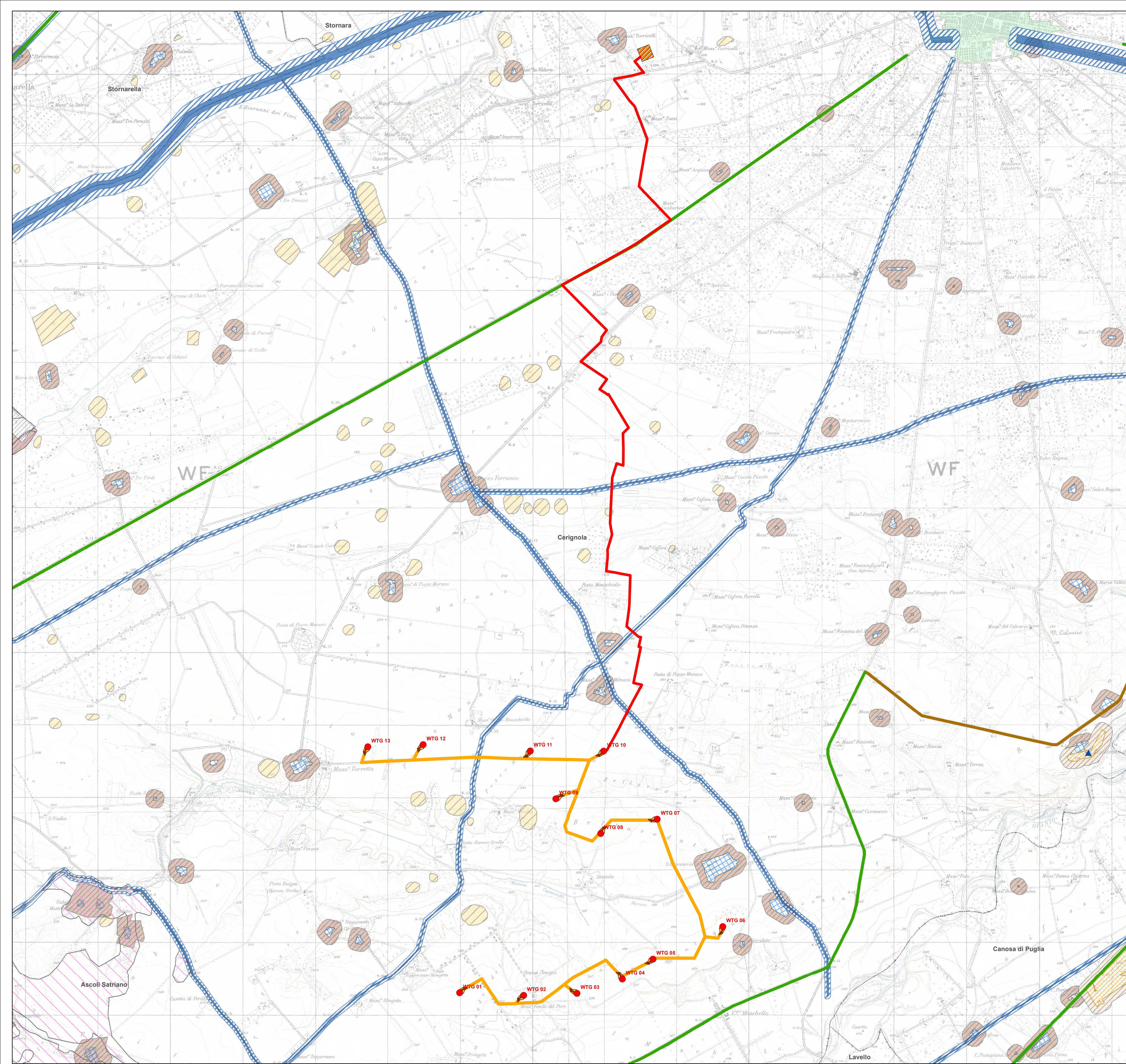
Dott. Ing. Marcello Latanza

Dott. Archeol. Fabio Fabrizio

Dott. Geol. Antonio Fusco

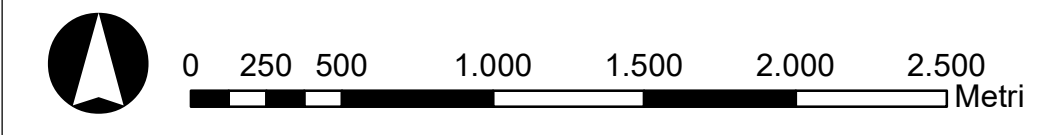
EM / REV	DATA	REDDATTO	VERIFICATO	APPROVATO	DESCRIZIONE
1	DIC 2023	MS	AM	VS	Progetto Definitivo





- LEGENDA**
- COMPONENTI DEI VALORI PERCETTIVI**
- ▲ Luoghi panoramici (non presente)
  - Strade a valenza paesaggistica (non interferenti con interventi in progetto)
  - Strade panoramiche (non interferenti con interventi in progetto)
  - Coni visuali (non interferenti con interventi in progetto)
- COMPONENTI CULTURALI E INSEDIATIVE**
- Zone gravate da usi civici validate (non interferenti)
  - Zone gravate da usi civici non validate (non presente)
  - Zone di interesse archeologico (non interferenti)
  - Testimonianza stratificazione insediativa: a) siti int. beni storico culturali (n.i.)
  - Testimonianza stratificazione insediativa: b) aree app.i alla rete dei tratturi
  - Aree di Risp. Comp. Culturali e Insediative: Rete Tratturi
  - Aree di Risp. Comp. Culturali e Insediative: Siti Storico Culturali (non interferenti)
  - Aree di Risp. Comp. Culturali e Insediative: Zone Int. Archeol. (non interferenti)
  - Area a rischio archeologico (non interferenti con interventi in progetto)
  - Citta Consolidata (non presente)
  - Immobili e aree di notevole interesse pubblico (non presente)
  - Paesaggi Rurali (non presenti)
  - Limiti comunali

- INTERVENTI IN PROGETTO**
- Areogeneratori in progetto
  - Piazzole
  - Cavidotto interno
  - Cavidotto esterno
  - Stazione elettrica



PROGETTO DEFINITIVO PER LA REALIZZAZIONE DI UN IMPIANTO EOLICO DELLA POTENZA COMPLESSIVA DI 85,8 MW E RELATIVE OPERE DI CONNESSIONE ALLA R.T.N. DA REALIZZARE NEL COMUNE DI CERIGNOLA, NELLE LOCALITA' LA MOSCHELLA E BELLAVEDUTA

INQUADRAMENTO SU PPTR PUGLIA COMPONENTI CULTURALI E DEI VALORI PERCETTIVI  
 COD. ELABORATO: CRE-CIV-TAV-010\_01  
 Tavola : 3 di 3

**PROPRONTE**

**Edison Rinnovabili Spa**  
 Sede legale: Milano (MI),  
 Foro Buonaparte, 31 - 20121  
 P.IVA 12921540154  
 PEC: rinnovabili@pec.edison.it

**PROGETTISTI**

PHEEDRA S.r.l. Via Lago di Nemi, 90  
 74121 - Taranto  
 Tel. 099.772302 - Fax 099.9870285  
 e-mail: info@pheedra.it - web: www.pheedra.it

Direttore Tecnico: Dott. Ing. Angelo Micolucci

ORDINE INGEGNERI PROVINCIA TARANTO	Sezione A
Dott. Ing. MICOLUCCI Angelo	Settore Civile Ambientale Industriale Informazione
n° 1851	

- Consulenti esterni**
- Dott. Agr. Luigi Lupo
- Dott. Ing. Marcello Latanza
- Dott. Archeol. Fabio Fabrizio
- Dott. Geol. Antonio Fusco

**COORDINATORE DEL PROGETTO**

PHEEDRA S.r.l. Via Lago di Nemi, 90  
 74121 - Taranto  
 Tel. 099.772302 - Fax 099.9870285  
 e-mail: info@pheedra.it - web: www.pheedra.it

EM / REV	DATA	REDDATTO	VERIFICATO	APPROVATO	DESCRIZIONE
1	DIC 2023	MS	AM	VS	Progetto Definitivo